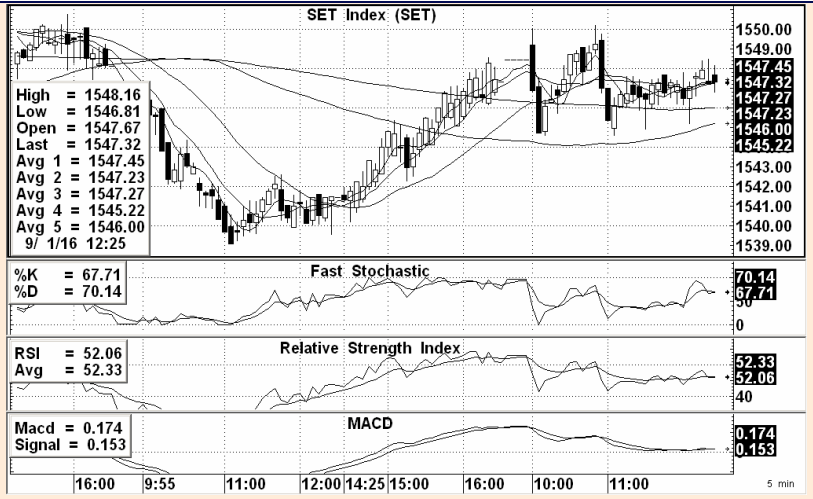


# SET View Afternoon

1 Sep 2016

“SET ยังแกว่งตัววก-ลบสลับ แต่ดูค่อนข้างอ่อนแอ และยังไม่มียปัจจัยบวกใหม่หนุน ทำให้มีลุ้นลงต่อได้อีกมากกว่า ดังนั้นยังแนะนำให้ค่อยๆ ทอยซื้อช่วงไหลลงต่ำดีกว่าอยู่...”



**SET INDEX** ปิดเช้า 1,547.32 จุด เปลี่ยนแปลง -1.12 จุดคิดเป็น -0.07%

แนวรับ 1545-1542\* , 1540-1536\*\* จุด

แนวต้าน 1549-1551\* , 1553-1556\*\* จุด

**แนวโน้ม SET ภาคบ่าย :**

หลังจากบ่ายวานนี้ SET ยังมีแรงซื้อหนุนกลับขึ้นมาปิดบวกได้ แต่เนื่องจากไม่มีปัจจัยบวกใหม่เข้ามาเพิ่ม ขณะที่ความกังวลเกี่ยวกับการขึ้นดอกเบี้ยของเฟดยังมีอยู่ รวมทั้งการปรับตัวลงแรงพอควรของราคาน้ำมันดิบในตลาดโลก ส่งผลให้ตลาดหุ้นต่างประเทศยังไม่สดใสนัก กดดันให้ SET เข้านี้ปรับตัวลงแกว่งด้านลบอีกครั้ง ซึ่งแม้ว่าจะยังมีลักษณะทรงตัวได้บ้าง แต่ก็ยังดูอ่อนแอ คาดว่านักลงทุนบางส่วนยังรอดูตามตัวเลขการจ้างงานนอกภาคเกษตรของสหรัฐในคืนวันพรุ่งนี้(2 ก.ย.) ก่อน ดังนั้น FSS ยังแนะนำให้เลือกหุ้นค่อยๆ ทอยซื้อช่วง SET ปรับตัวลงต่ำดีกว่า

**Technical View :** SET ยังแกว่งตัวผันผวนเป็นบวกเป็นลบสลับ และยังมีลุ้นปรับตัวลงต่อมากกว่าตามคาดเดิม ดังนั้นถ้าจะซื้อใหม่-ซื้อเพิ่ม เรายังแนะนำให้ค่อยๆ ทอยซื้อช่วงดัชนีปรับตัวลงต่ำเช่นเดิม (**ดู Technical View เข้านี้และใช้แนวรับ-แนวต้านของภาคเช้าประกอบด้วย**)

## แนวรับ-แนวต้าน 10 หุ้น Most Actives (ครึ่งเช้า)

	แนวรับ	แนวต้าน
<b>SCC</b>	546-544 , 542-538	550-552 , 554
<b>RJH</b>	19.90-19.60 , 19	20.30-20.60 , 21-21.50
<b>KBANK</b>	197.50-197 , 196.50	199-199.50 , 200-201
<b>BBL</b>	167.50 , 167-166	169 , 169.50-170
<b>BEM</b>	7.75-7.70 , 7.65-7.60	7.90 , 7.95-8
<b>PTT</b>	346 , 345-343	348-349 , 350
<b>CPALL</b>	61.50-61.25 , 61	62.50-62.75 , 63
<b>IRPC</b>	4.92-4.90 , 4.88	4.98-5 , 5.05
<b>THAI</b>	31.25-31 , 30.50	31.75-32 , 32.50
<b>AOT</b>	397-396 , 395-394	400 , 401-402

**Analyst : Somchai Anektaweepon**

Register : 002265

Tel. : 0-2646-9967

DISCLAIMER: รายงานฉบับนี้จัดทำโดยบริษัทหลักทรัพย์ ฟินันเซีย ไซรัส จำกัด (มหาชน) "บริษัท" ข้อมูลที่ปรากฏในรายงานฉบับนี้ถูกจัดทำขึ้นบนพื้นฐานของแหล่งข้อมูลที่เราเชื่อว่ามีคุณภาพ เชื่อถือได้ และ/หรือมีความถูกต้อง อย่างไรก็ตามบริษัทไม่รับรองความถูกต้องครบถ้วนของข้อมูลดังกล่าว ข้อมูลและความเห็นที่ปรากฏอยู่ในรายงานฉบับนี้อาจมีการเปลี่ยนแปลง แก้ไข หรือเพิ่มเติมได้ตลอดเวลาโดยไม่ต้องแจ้งให้ทราบล่วงหน้า บริษัทไม่มีความประสงค์ที่จะชดเชยหรือชดเชยให้ผลขาดทุน ลงทุนหรือขายหลักทรัพย์ตามที่ปรากฏในรายงานฉบับนี้ รวมทั้งบริษัทไม่ได้รับประกันผลตอบแทนหรือราคาของหลักทรัพย์ตามข้อมูลที่ปรากฏแต่อย่างใด บริษัทจึงไม่รับผิดชอบต่อการเสียหายใดๆ ที่เกิดขึ้นจากการนำข้อมูลหรือความเห็นในรายงานฉบับนี้ไปใช้ไม่ว่ากรณีใดก็ตาม ผู้ลงทุนควรศึกษาข้อมูลและใช้ดุลยพินิจอย่างรอบคอบในการตัดสินใจลงทุน

บริษัทของสองบริษัทหลักทรัพย์ ฟินันเซีย ไซรัส จำกัด (มหาชน) อาจเป็นผู้ดูแลสภาพคล่อง (Market Maker) และผู้ออกใบสำคัญแสดงสิทธิหรืออนุพันธ์ (Derivative Warrants) บนหลักทรัพย์ที่ปรากฏอยู่ในรายงานฉบับนี้ โดยบริษัทฯ อาจจัดทำบัญชีหรือบัญชีของหลักทรัพย์อ้างอิงดังกล่าวนี้ ดังนั้น นักลงทุนควรศึกษารายละเอียดในหนังสือชี้ชวนของใบสำคัญแสดงสิทธิหรืออนุพันธ์ดังกล่าวก่อนตัดสินใจลงทุน