

“แม้ SET ยังมีลักษณะแกว่งทรงตัวได้อยู่ แต่คาดว่าจะเป็นการผันผวน และเน้นปรับตัวลงต่อก่อนมากกว่า ดังนั้นเรายังแนะนำให้รอเลือกหุ้นค่อยๆ ทอยซื้อช่วง SET ลงต่อไปดีกว่า!!”



SET INDEX ปิดที่ 1,544.15 จุด เปลี่ยนแปลง -5.26 จุด คิดเป็น -0.34%

แนวรับ 1540-1538*, 1532-1530** จุด

แนวต้าน 1546-1550*, 1553-1558** จุด

Technical View:

สำหรับการเข้าเทรดตั้งระยะสั้น – SET ยังแกว่งตัวผันผวนอยู่ในกรอบแกว่งเดิม โดยฝั่งขายจากแนวต้านด้านบนของกรอบแกว่งกดดันอยู่ ขณะที่รูปแบบกราฟดัชนีทั้งรายวันและรายสัปดาห์ที่ขึ้นมาค่อนข้างร้อนแรงในรอบก่อนหน้านี้ ก็ยังบอกถึงแนวโน้มพักตัว รวมทั้ง Indicators ต่างๆ ก็ฟอร์มตัวอ่อนแอลง ทำให้เรายังคาดว่า SET มีโอกาสที่จะอยู่ในรอบปรับตัวลงต่ออีกสักระยะ ดังนั้นเรายังแนะนำให้เลือกหุ้นค่อยๆ ทอยซื้อสะสมใหม่ช่วง SET ปรับลงเช่นเดิมดีกว่า

แนวโน้มระยะกลาง-ยาว คาดว่า SET ยังอยู่ในช่วงปรับตัวลงต่อได้อีกตามคาดเดิม เพื่อลุ้นสร้างฐานใหม่ก่อนกลับไปวิ่งขึ้นหาแนวต้านเป้าหมายในกรอบ 1600-1650 จุดในรอบถัดไป ดังนั้นเรายังแนะนำให้รอเลือกหุ้นทยอยซื้อเฉพาะช่วง SET ลง โดยเฉพาะเมื่อดัชนีไหลลงไปใกล้ 1500 จุดหรือหลุดต่ำกว่าลงไป

Analyst :

Somchai Anektaweepon

Register : 002265

Veeravat Virochpoka

Register : 047077

Tel. : 0-2646-9967

DISCLAIMER: รายงานฉบับนี้จัดทำโดยบริษัทหลักทรัพย์ ฟินันเซีย ไซรัส จำกัด (มหาชน) “บริษัท” ข้อมูลที่ปรากฏในรายงานฉบับนี้ถูกจัดทำขึ้นบนพื้นฐานของแหล่งข้อมูลที่เชื่อว่าหรือควรเชื่อว่ามีที่น่าเชื่อถือ และ/หรือมีความถูกต้อง อย่างไรก็ตามบริษัทไม่รับรองความถูกต้องครบถ้วนของข้อมูลดังกล่าว ข้อมูลและความเห็นที่ปรากฏอยู่ในรายงานฉบับนี้อาจมีการเปลี่ยนแปลง แต่ โข หรือเพิ่มเติมได้ตลอดเวลาโดยไม่ต้องแจ้งให้ทราบล่วงหน้า บริษัทไม่มีความประสงค์ที่จะชดเชยหรือชดเชยให้ลงทุน ลงทุนซื้อหรือขายหลักทรัพย์ตามที่ปรากฏในรายงานฉบับนี้ รวมทั้งบริษัทไม่ได้รับประกันผลตอบแทนหรือว่าค่าของหลักทรัพย์ตามที่ปรากฏอยู่โดยอ้างว่า บริษัทไม่รับผิดชอบต่อความเสียหายใดๆ ที่เกิดขึ้นจากการนำข้อมูลหรือความเห็นในรายงานฉบับนี้ไปใช้ไม่ว่ากรณีใดก็ตาม ผู้ลงทุนควรศึกษาข้อมูลและใช้ดุลยพินิจอย่างรอบคอบก่อนการตัดสินใจลงทุน

บริษัทของวงวนหลักทรัพย์ในข้อมูลและความเห็นที่ปรากฏอยู่ในรายงานฉบับนี้ ห้ามมิให้ได้นำข้อมูลและความเห็นในรายงานฉบับนี้ไปใช้ประโยชน์ คัดลอก ตัดแปลง ทำซ้ำ นำออกแสดงหรือเผยแพร่ต่อสาธารณชนไม่ว่าทั้งหมดหรือบางส่วน โดยไม่ได้รับอนุญาตเป็นลายลักษณ์อักษรจากบริษัทผู้ลงทุน การลงทุนในหลักทรัพย์มีความเสี่ยง ผู้ลงทุนควรศึกษาข้อมูลและพิจารณาอย่างรอบคอบก่อนการตัดสินใจลงทุน

บริษัทหลักทรัพย์ ฟินันเซีย ไซรัส จำกัด (มหาชน) อาจเป็นผู้ดูแลสภาพคล่อง (Market Maker) และผู้ออกใบสำคัญแสดงสิทธิอนุพันธ์ (Derivative Warrants) บนหลักทรัพย์ที่ปรากฏอยู่ในรายงานฉบับนี้ โดยบริษัทอาจจัดทำใบวิเคราะห์ของหลักทรัพย์อย่างอิงดังกล่าวนี้ ดังนั้น นักลงทุนควรศึกษาข้อมูลและพิจารณาอย่างรอบคอบก่อนการตัดสินใจลงทุน

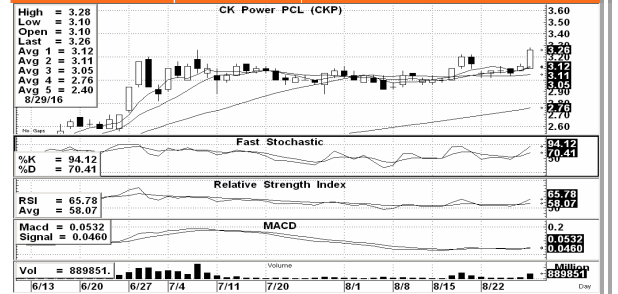
Technical Picks:

CKP (Bt 3.26 เป้าเทคนิค 3.40-3.60 cut loss ถ้าหลุด 3.10)

AUCT (Bt 7.75 เป้าเทคนิค 8-9 cut loss ถ้าหลุด 7.50)

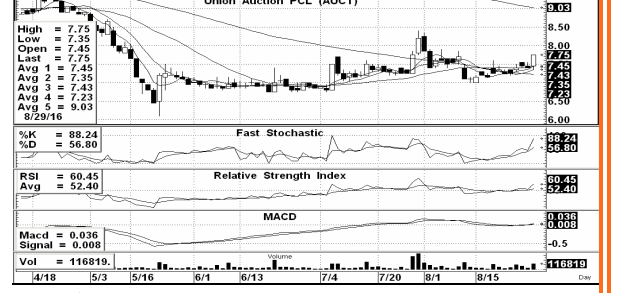
TTCL (Bt 24.20 แนะนำยืมหุ้น short เพื่อรอซื้อคืนที่แนวรับ)

CKP	ราคาปิด	แนวรับ	แนวต้าน
ชื่อเก็งกำไร	3.26	3.20-3.10	3.40 , 3.60



หลังจากปรับตัวขึ้นมาในรอบก่อน ราคาหุ้นพักตัว Sideway ทำฐานมาได้ซักระยะ ล่าสดวานนี้จะมีจังหวะดีตัวขึ้นเหนือแนวเส้นต้นทุนค่าเฉลี่ยได้อีกครั้งด้วยมูลค่าการซื้อขายที่หนาแน่นขึ้น ขณะที่ Indicator ต่างๆ ก็ส่งสัญญาณสนับสนุนในเชิงบวก น่าจะมีลุ้นปรับตัวขึ้นทดสอบแนวต้านต่างๆ จึงแนะนำเป็นหุ้นเก็งกำไร

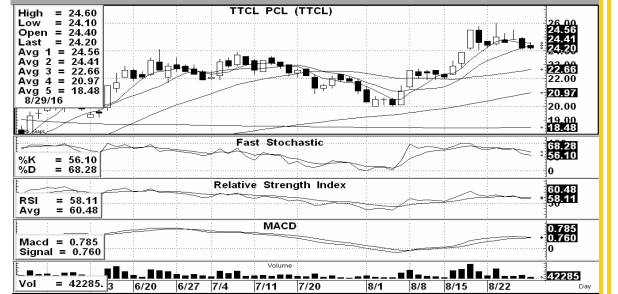
AUCT	ราคาปิด	แนวรับ	แนวต้าน
ชื่อเก็งกำไร	7.75	7.70-7.50	8-8.40 , 8.70-9



รอบที่แล้วแนะนำเทรดตั้งไป แต่ราคาร่วงหลุดจุดตัดขาดทุนเสียก่อน แต่หลังจากนั้นก็ค่อยๆ ไต่ระดับกลับขึ้นมาขึ้นเหนือเส้นต้นทุนเฉลี่ยระดับต่างๆ ได้อีกครั้ง ทำให้รูปแบบกราฟราคาและการฟอร์มตัวของ Indicators ยังกลับมาดูดีได้อีก คาดว่าถ้าไม่ย้อนต่ำกว่าแนวรับเสียก่อน ก็มีลุ้นวิ่งขึ้นหาแนวต้านให้ทำกำไรได้ใหม่

For SBL

TTCL	ราคาปิด	แนวรับ	แนวต้าน
ยืมหุ้น short	24.20	23.50-23 , 22.80	24.50-25



ราคาเหรียญผันผวนและอ่อนตัว หลังจากรอบก่อนวิ่งขึ้นมาค่อนข้างเร็ว และเริ่มมีจังหวะปรับตัวลงมากว่าเส้นต้นทุนเฉลี่ยในกราฟรายวัน พร้อมทั้งมีสัญญาณอ่อนแรงจากการฟอร์มตัวของ Indicators กดดัน ทำให้มีลุ้นซื้อกลับทำกำไรตามแนวรับได้ จึงแนะนำยืมหุ้น short โดยใช้แนวต้านเป็นเกณฑ์ซื้อคืนตัดขาดทุน