

“แม้ SET จะพลิกกลับมาแกว่งทรงตัวด้านบวก แต่ก็อยู่ภายใต้กรอบแกว่งเดิม และยังมีแรงขายกดดันอยู่ ทำให้คาดว่ายังมีสิทธิปรับลดต่อได้อีกตามคาดเดิม ดังนั้นรอเลือกหุ้นทยอยซื้อช่วงลบดีกว่า...”



SET INDEX ปิดที่ 1,549.41 จุด เปลี่ยนแปลง +5.31 จุด คิดเป็น +0.34%

แนวรับ 1545-1542*, 1538-1532** จุด

แนวต้าน 1552-1555*, 1558-1562** จุด

Technical View:

สำหรับการเข้าเทรดตั้งระยะสั้น – แม้ว่าเมื่อวันศุกร์ที่ผ่านมา SET จะพลิกกลับขึ้นไปแกว่งตัวด้านบวกได้ทั้งวัน หลังจากมีจังหวะพักตัวลงบ้างในวันก่อนหน้า แต่กรอบบวกยังคงค่อนข้างจำกัด และเป็นการเคลื่อนไหวอยู่ใต้จุดสูงสุดเดิมของกรอบแกว่งตัวช่วงที่ผ่านมา รวมทั้งยังมีแรงขายช่วงบวกกดดันอยู่ด้วย ขณะที่รูปแบบกราฟดัชนีและการฟอร์มตัวของ Indicators ก็ยังส่งสัญญาณแสดงความเสี่ยงกับโอกาสที่จะอยู่ในรอบปรับตัวลงอีกได้ตามคาดเดิม ดังนั้นเราจึงแนะนำให้รอเลือกหุ้นทยอยซื้อสะสมใหม่ช่วง SET ปรับลดดีกว่า

แนวโน้มระยะกลาง-ยาว คาดว่า SET ยังมีโอกาสที่จะกลับไปปรับตัวลงต่อได้อีกตามคาดเดิม เพื่อลุ้นสร้างฐานใหม่ก่อนกลับไปวิ่งขึ้นหาแนวต้านเป้าหมายในกรอบ 1600-1650 จุดในช่วงถัดไป ดังนั้นเราจึงแนะนำให้รอเลือกหุ้นทยอยซื้อเฉพาะช่วง SET ลม โดยเฉพาะเมื่อดัชนีไหลลงไปใกล้ 1500 จุดหรือหลุดต่ำกว่าลงไป

Analyst :

Somchai Anektaweepon

Register : 002265

Veeravat Virochpoka

Register : 047077

Tel. : 0-2646-9967

DISCLAIMER: รายงานฉบับนี้จัดทำโดยบริษัทหลักทรัพย์ ฟินันเซีย ไซรัส จำกัด (มหาชน) “บริษัท” ข้อมูลที่ปรากฏในรายงานฉบับนี้ถูกจัดทำขึ้นบนพื้นฐานของแหล่งข้อมูลที่เชื่อว่าหรือควรเชื่อว่ามีที่น่าเชื่อถือ และ/หรือมีความถูกต้อง อย่างไรก็ตามบริษัทไม่รับรองความถูกต้องครบถ้วนของข้อมูลดังกล่าว ข้อมูลและความเห็นที่ปรากฏอยู่ในรายงานฉบับนี้อาจมีการเปลี่ยนแปลง แก้ไข หรือเพิ่มเติมได้ตลอดเวลาโดยไม่ต้องแจ้งให้ทราบล่วงหน้า บริษัทไม่มีความประสงค์ที่จะชดเชยหรือชดเชยให้ผู้อื่นลงทุน ลงทุนซื้อหรือขายหลักทรัพย์ตามที่ปรากฏในรายงานฉบับนี้ รวมทั้งบริษัทไม่ได้รับประกันผลตอบแทนหรือว่าราคาของหลักทรัพย์ตามข้อมูลที่ปรากฏแต่อย่างใด บริษัทจึงไม่รับผิดชอบต่อความเสียหายใดๆ ที่เกิดขึ้นจากการนำข้อมูลหรือความเห็นในรายงานฉบับนี้ไปใช้ไม่ว่ากรณีใดก็ตาม ผู้ลงทุนควรศึกษาข้อมูลและใช้ดุลยพินิจอย่างรอบคอบก่อนการตัดสินใจลงทุน

บริษัทของสวนหลักทรัพย์ฟิโนเซีย ไซรัส จำกัด (มหาชน) อาจเป็นผู้ดูแลสภาพคล่อง (Market Maker) และผู้ออกใบสำคัญแสดงสิทธิอนุพันธ์ (Derivative Warrants) บนหลักทรัพย์ที่ปรากฏอยู่ในรายงานฉบับนี้ โดยบริษัทฯ อาจจัดทำใบสำคัญของหลักทรัพย์อ้างอิงดังกล่าวนี้ ดังนั้น นักลงทุนควรศึกษาเรื่องเกี่ยวกับหนังสือชี้ชวนของใบสำคัญแสดงสิทธิอนุพันธ์ดังกล่าวก่อนตัดสินใจลงทุน

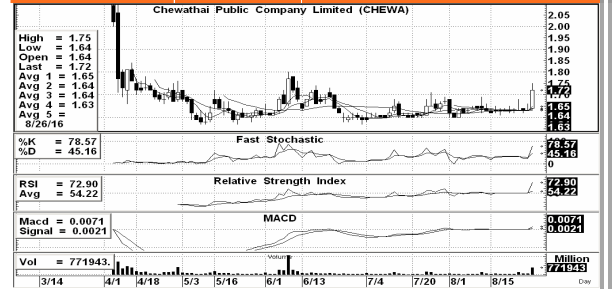
Technical Picks:

CHEWA (Bt 1.72 เป้าเทคนิค 1.80-2 cut loss ถ้าหลุด 1.64)

JSP (Bt 1.40 เป้าเทคนิค 1.45-1.52 cut loss ถ้าหลุด 1.36)

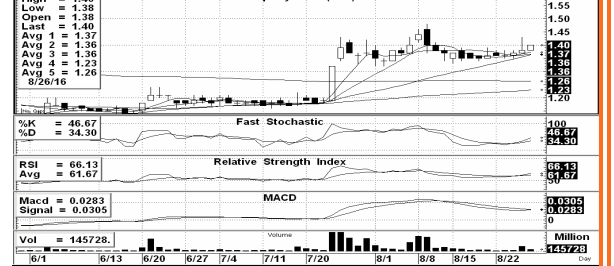
ROBINS (Bt 64.75 แนะนำยืมหุ้น short เพื่อรอซื้อคืนที่แนวรับ)

CHEWA	ราคาปิด	แนวรับ	แนวต้าน
ชื่อแก๊งค์ไคร	1.72	1.68 , 1.64	1.80 , 2



ราคาหุ้นแกว่งตัว Sideway มาพักใหญ่หลังจากปรับตัวลงมาตั้งแต่ต้นเดือน มิ.ย. เมื่อวานนี้ Volume เริ่มเข้า ราคาเริ่มขยับขึ้นแรงและปิดเหนือแนวเส้นต้นทุนค่าเฉลี่ยได้ ขณะที่ Indicator ต่างๆก็ส่งสัญญาณสนับสนุน น่าจะมีลุ้นปรับตัวขึ้นทดสอบแนวต้านต่างๆ จึงแนะนำเป็นหุ้นแก๊งค์ไคร

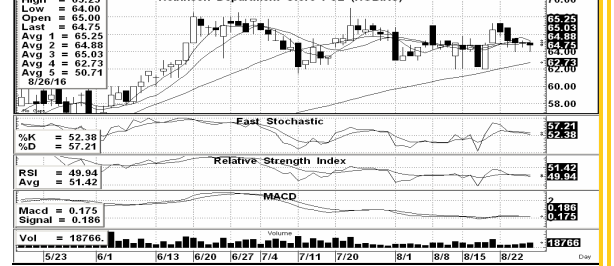
JSP	ราคาปิด	แนวรับ	แนวต้าน
ชื่อแก๊งค์ไคร	1.40	1.39-1.36	1.43-1.45 , 1.48-1.52



หลังจากราคาแกว่งตัวได้มาพักใหญ่ ช่วงนี้เริ่มมีแรงซื้อหนุนใหม่จึงหวั่นขยับบวกกลับขึ้นมาได้บ้าง พร้อมทั้งมีสัญญาณบอกจากการฟอร์มตัวของ Indicators สนับสนุน ขณะที่รูปแบบกราฟราคาก็บอกถึงโอกาสมีรอบปรับขึ้นหาแนวต้านให้ทำกำไรตามรอบได้ ดังนั้นถ้าไม่ย้อนต่ำกว่าแนวรับเสียก่อน น่าสนใจเทรดดังตาม

For SBL

ROBINS	ราคาปิด	แนวรับ	แนวต้าน
ยืมหุ้น short	64.75	64-63 , 62-60	65-66



ราคาดีดกลับขึ้นไปทดสอบแนวต้านจากจุดสูงสุดเดิมแถว 68 บ. (+/-) มา แล้วยังมีแรงขายกดดันให้หวั่นกลับลงมาต่ำกว่าเส้นต้นทุนเฉลี่ยระดับต่างๆ ทั้งในกราฟรายวันและกราฟรายสัปดาห์ ขณะที่ Indicators ก็ฟอร์มตัวค่อนข้างอ่อนแอ ทำให้คาดว่ายังมีลุ้นปรับตัวลงหาแนวรับให้หวั่นกลับทำกำไรได้ จึงแนะนำยืมหุ้น short โดยใช้แนวต้านเป็นเกณฑ์ซื้อคืนตัดขาดทุน