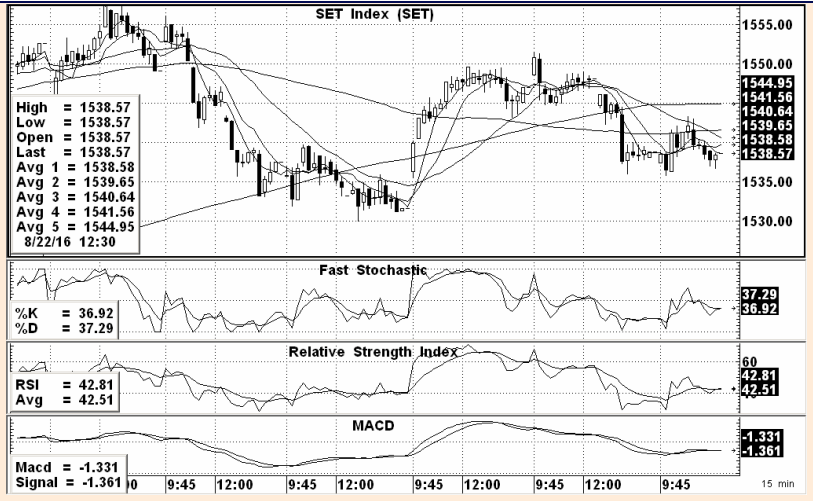


# SET View Afternoon

22 Aug 2016

**“แม้ว่า SET จะทรงตัวได้บ้างหลังปรับลดค่อนข้างแรงปลายสัปดาห์ก่อน แต่แรงซื้อที่ยังบางตา ทำให้คาดว่ามีโอกาสแกว่งลงต่อได้อีกตามคาดเดิม ดังนั้นยังแนะนำให้รอเลือกหุ้นทยอยซื้อช่วงลบท่อไป...”**

## แนวรับ-แนวต้าน 10 หุ้น Most Actives (ครึ่งเช้า)



**SET INDEX** ปิดเช้า 1,538.57 จุด เปลี่ยนแปลง -0.19 จุดคิดเป็น -0.01%

แนวรับ 1535-1530\*\*\*, 1525-1520\* จุด

แนวต้าน 1540-1543\*\*\*, 1547-1552\* จุด

### แนวโน้ม SET ภาคบ่าย :

แม้ว่า SET ยังแกว่งทรงตัวแคบๆ ได้ หลังจากปลายสัปดาห์ที่แล้วปรับตัวลงมากค่อนข้างแรง แต่เนื่องจากยังไม่ได้มีปัจจัยบวกใหม่เข้ามาช่วยหนุน ขณะที่ราคาน้ำมันดิบในตลาดโลกก็เริ่มอ่อนแอลง และความกังวลเกี่ยวกับโอกาสที่เฟดจะขยับขึ้นอัตราดอกเบี้ยเร็วกว่าคาดยังคงกลับมากดดันตลาดอีก นอกจากนี้ช่วงที่ผ่านมา SET ยังขยับขึ้นมาค่อนข้างมากแล้ว ทำให้ FSS ยังคาดว่า SET มีแนวโน้มที่จะปรับพักตัวลงต่อมากกว่า ดังนั้นเราจึงแนะนำให้รอเลือกหุ้นค่อยๆ ทยอยซื้อช่วงตลาดเป็นลบท่อกว่าเช่นเดิม

**Technical View :** แม้ SET จะขยับบวก-ลบแคบๆ หลังปรับลดแรงในช่วงท้ายสัปดาห์ที่แล้วได้ แต่รูปแบบกราฟดัชนีและการฟอร์มตัวของ Indicators ยังมีสัญญาณปรับพักตัวลงต่อ ขณะที่แรงซื้อพียงตลาดเช้านี้ก็ดูไม่หนาแน่นนัก ดังนั้นเราจึงแนะนำให้รอเลือกหุ้นทยอยซื้อช่วง SET ลบ โดยเฉพาะถ้าดัชนีไหลลงไปใกล้ 1500 จุดหรือหลุดต่ำกว่าเหมือนเดิมดีกว่า (**ดู Technical View เข้านี้และใช้แนวรับ-แนวต้านของภาคเช้าประกอบด้วย**)

	แนวรับ	แนวต้าน
<b>KTB</b>	18.40-18.30 , 18.20-18.10	18.60-18.70 , 18.80
<b>BA</b>	24.60-24.40 , 24.30	24.80-24.90 , 25-25.25
<b>KBANK</b>	192.50-192 , 191	193.50-194 , 194.50-195
<b>INTUCH</b>	58.50-58.25 , 58	59-59.50 , 59.75-60
<b>PTT</b>	352-351 , 350-349	354-355
<b>WHA</b>	3.50-3.46 , 3.44-3.42	3.54-3.56
<b>SCB</b>	155-154.50 , 154	156-156.50 , 157-158
<b>TPIPL</b>	2.18-2.16 , 2.14	2.22-2.24 , 2.26
<b>TRUE</b>	8.30 , 8.25-8.20	8.40-8.45 , 8.50-8.60
<b>ADVANC</b>	171-170 , 169.50	172-173 , 173.50-174

Analyst : Somchai Anektaweepoon

Register : 002265

Tel. : 0-2646-9967

DISCLAIMER: รายงานฉบับนี้จัดทำโดยบริษัทหลักทรัพย์ ฟินันเซีย ไซรัส จำกัด (มหาชน) "บริษัท" ข้อมูลที่ปรากฏในรายงานฉบับนี้ถูกจัดทำขึ้นบนพื้นฐานของแหล่งข้อมูลที่เชื่อว่าหรือควรเชื่อว่าจะมีความน่าเชื่อถือ และ/หรือมีความถูกต้อง อย่างไรก็ตามบริษัทไม่รับรองความถูกต้องครบถ้วนของข้อมูลดังกล่าว ข้อมูลและความเห็นที่ปรากฏอยู่ในรายงานฉบับนี้อาจมีการเปลี่ยนแปลง แก้ไข หรือเพิ่มเติมได้ตลอดเวลาโดยไม่ต้องแจ้งให้ทราบล่วงหน้า บริษัทไม่มีความประสงค์ที่จะชดเชยหรือชดเชยให้ลงทุน ลงทุนหรือซื้อขายหลักทรัพย์ตามที่ปรากฏในรายงานฉบับนี้ รวมทั้งบริษัทไม่ได้รับประกันผลตอบแทนหรือราคาของหลักทรัพย์ตามข้อมูลที่ปรากฏแต่อย่างใด บริษัทจึงไม่รับผิดชอบต่อความเสียหายใดๆ ที่เกิดขึ้นจากการนำข้อมูลหรือความเห็นในรายงานฉบับนี้ไปใช้ไม่ว่ากรณีใดก็ตาม ผู้ลงทุนควรศึกษาข้อมูลและใช้ดุลยพินิจอย่างรอบคอบก่อนการตัดสินใจลงทุน บริษัทขอสงวนสิทธิ์ในข้อมูลและความเห็นที่ปรากฏอยู่ในรายงานฉบับนี้ ห้ามมิให้เปิดเผยข้อมูลและความเห็นในรายงานฉบับนี้ไปใช้ประโยชน์ คัดลอก ดัดแปลง ทำซ้ำ นำออกแสดงหรือเผยแพร่ต่อสาธารณชนไม่ว่าทั้งหมดหรือบางส่วน โดยไม่ได้รับอนุญาตเป็นลายลักษณ์อักษรจากบริษัทล่วงหน้า การลงทุนในหลักทรัพย์มีความเสี่ยง ผู้ลงทุนควรศึกษาข้อมูลและพิจารณาอย่างรอบคอบก่อนการตัดสินใจลงทุน บริษัทหลักทรัพย์ ฟินันเซีย ไซรัส จำกัด (มหาชน) อาจเป็นผู้อุปถัมภ์ (Market Maker) และผู้ออกใบสำคัญแสดงสิทธิอนุพันธ์ (Derivative Warrants) บนหลักทรัพย์ที่ปรากฏอยู่ในรายงานฉบับนี้ โดยบริษัทอาจจัดทำทวีตหรือข้อความของหลักทรัพย์อ้างอิงดังกล่าวนี้ ดังนั้น นักลงทุนควรศึกษารายละเอียดในหนังสือชี้ชวนของใบสำคัญแสดงสิทธิอนุพันธ์ดังกล่าวก่อนตัดสินใจลงทุน