

“คาดว่า SET ยังอยู่ในช่วงแกว่งผันผวนและมีลืทธิรับตัวลงต่อได้อีกมากกว่า โดยสามารถลุ้นทดสอบแนวรับแถว 1500 จุด(+/-) ได้ด้วย ดังนั้นยังแนะนำให้รอเลือกหุ้นทยอยซื้อสะสมช่วง SET ลบ”



SET INDEX ปิดที่ 1,538.76 จุด เปลี่ยนแปลง -8.25 จุด คิดเป็น -0.53%

แนวรับ 1535-1530***, 1525-1520* จุด

แนวต้าน 1540-1542*, 1547-1552** จุด

Technical View:

สำหรับการเข้าเทรดตั้งระยะสั้น - SET กลับมาปรับตัวย้อนลบอีกครั้งหลังจากวันก่อนหน้าปรับตัวกลับขึ้นมาแล้วยังมีแรงขายกดดัน และดัชนีย้อนกลับมาปิดสั้นวันต่ำกว่าเส้นต้นทุนเฉลี่ย sma.5 และ 10 วันที่เคลื่อนตัวมาติดกันในเชิงลบแถว 1541 จุดด้วย ขณะที่รูปแบบกราฟดัชนีและการฟอร์มตัวของ Indicators ก็ยังดูอ่อนแอต่อเนื่องทั้งในส่วนของกราฟรายวันและกราฟรายสัปดาห์ ทำให้เรายังคงคาดว่า SET มีลุ้นปรับพักตัวลงสร้างฐานใหม่ก่อนขึ้นต่อ...ที่แนวรับบริเวณ 1500 จุด(+/-) ได้ตามคาดเดิม ดังนั้นเรายังแนะนำให้ใช้วิธีเลือกหุ้นทยอยตั้งรับเมื่อตลาดปรับตัวลงเช่นเดิมน่าจะปลอดภัยกว่า

แนวโน้มระยะกลาง-ยาว คาดว่า SET ยังอยู่ในช่วงแกว่งพักตัวลงอีกสักระยะ เพื่อรอสร้างฐานใหม่ก่อนกลับไปวิ่งขึ้นจริงจึงอีกครั้งในช่วงหน้า ดังนั้นเรายังแนะนำให้รอเลือกหุ้นทยอยซื้อช่วง SET ลบ โดยเฉพาะถ้าดัชนีไหลลงไปถึง 1500 จุดหรือหลุดต่ำกว่าลงไปเช่นเดิม

Analyst :

Somchai Anektaweepon

Register : 002265

Veeravat Virochpoka

Register : 047077

Tel. : 0-2646-9967

DISCLAIMER: รายงานฉบับนี้จัดทำโดยบริษัทหลักทรัพย์ ฟินันเซีย ไซรัส จำกัด (มหาชน) "บริษัท" ข้อมูลที่ปรากฏในรายงานฉบับนี้ถูกจัดทำขึ้นบนพื้นฐานของแหล่งข้อมูลที่เชื่อว่าหรือควรเชื่อว่ามีความน่าเชื่อถือ และ/หรือมีความถูกต้อง อย่างไรก็ตาม บริษัท ไม่รับรองความถูกต้องครบถ้วนของข้อมูลดังกล่าว ข้อมูลและความเห็นที่ปรากฏอยู่ในรายงานฉบับนี้อาจมีการเปลี่ยนแปลง แก้ไข หรือเพิ่มเติม ได้ตลอดเวลาโดยไม่另行通知ให้ทราบล่วงหน้า บริษัท ไม่มีความประสงค์ที่จะชดเชยหรือชดเชยชดเชยให้ผู้ลงทุน ลงทุนหรือขายหลักทรัพย์ตามที่ปรากฏในรายงานฉบับนี้ รวมทั้งบริษัท ไม่ได้รับประกันผลตอบแทนหรือราคาของหลักทรัพย์ตามข้อมูลที่ปรากฏแต่อย่างใด บริษัท ไม่รับประกันหรือชดเชยความเสียหายใดๆ ที่เกิดขึ้นจากการนำข้อมูลหรือความเห็นในรายงานฉบับนี้ไปใช้ไม่ว่ากรณีใดก็ตาม ผู้ลงทุนควรศึกษาข้อมูลและใช้ดุลยพินิจอย่างรอบคอบก่อนการตัดสินใจลงทุน

บริษัทของสงวนสิทธิ์ในข้อมูลและความเห็นที่ปรากฏอยู่ในรายงานฉบับนี้ ห้ามมิให้ผู้ใดนำข้อมูลและความเห็นในรายงานฉบับนี้ไปใช้ประโยชน์ คัดลอก ตัดแปลง ทำซ้ำ นำออกแสดงหรือเผยแพร่ต่อสาธารณชนไม่ว่าทางตรงหรือทางอ้อม โดยไม่ได้รับอนุญาตเป็นลายลักษณ์อักษรจากบริษัทล่วงหน้า การลงทุนในหลักทรัพย์มีความเสี่ยง ผู้ลงทุนควรศึกษาข้อมูลและพิจารณาอย่างรอบคอบก่อนการตัดสินใจลงทุน

บริษัทหลักทรัพย์ ฟินันเซีย ไซรัส จำกัด (มหาชน) อาจเป็นผู้ดูแลสภาพคล่อง (Market Maker) และผู้ออกใบสำคัญแสดงสิทธิหรืออนุพันธ์ (Derivative Warrants) บนหลักทรัพย์ที่ปรากฏอยู่ในรายงานฉบับนี้ โดยบริษัทอาจจัดทำบริการหรือหลักทรัพย์อ้างอิงดังกล่าวนี้ ดังนั้น นักลงทุนควรศึกษารายละเอียดในหนังสือชี้ชวนของใบสำคัญแสดงสิทธิหรืออนุพันธ์ดังกล่าวก่อนตัดสินใจลงทุน

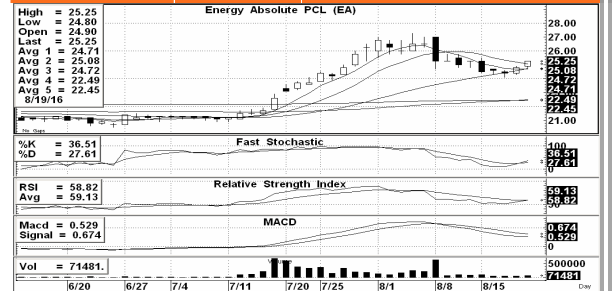
Technical Picks:

EA (Bt 25.25 เป้าเทคนิค 26-27 cut loss ถ้าหลุด 24)

CSS (Bt 3.70 เป้าเทคนิค 3.80-4.10 cut loss ถ้าหลุด 3.58)

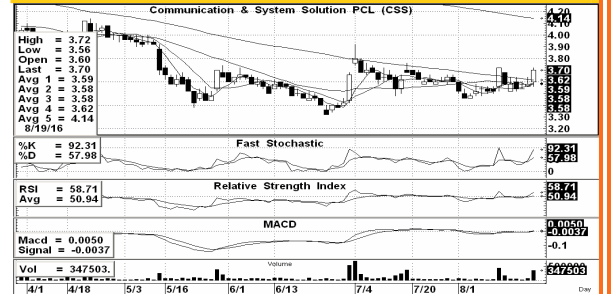
GLOBAL (Bt 14.10 แนะนำยืมหุ้น short เพื่อรอซื้อคืนที่แนวรับ)

EA	ราคาปิด	แนวรับ	แนวต้าน
ชื่อเก็งกำไร	25.25	24.50-24	25.50-26, 27



ราคาหุ้นปรับตัวลงมาอีกพอสมควรก่อนที่ 2 วันทำการล่าสุดจะเริ่มมีจังหวะกลับตัวขึ้นมาขึ้นเหนือแนวเส้นต้นทุนค่าเฉลี่ยได้อีกครั้ง ขณะที่ Indicator ต่างก็เริ่มกลับมาส่งสัญญาณเชิงบวก น่าจะมีลุ้นปรับตัวขึ้นทดสอบจุดสูงสุดเดิม จึงแนะนำเป็นหุ้นเก็งกำไร

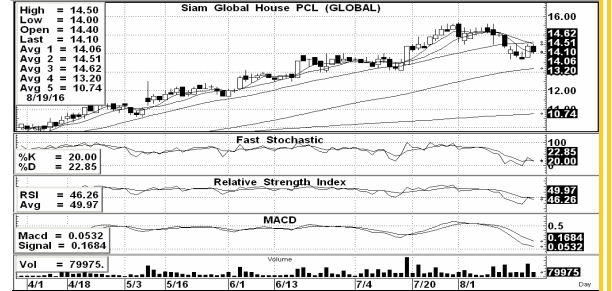
CSS	ราคาปิด	แนวรับ	แนวต้าน
ชื่อเก็งกำไร	3.70	3.68-3.58	3.80-3.92, 4-4.10



หลังจากราคาปรับตัวลงมากมาค่อนข้างลึกมากแล้ว ก่อนจะเริ่มแกว่งทรงตัวได้ติดมาตลอด 2 เดือนเศษ และช่วงหลังก็เริ่มมีจังหวะยกระดับขึ้นให้เห็น พร้อมแรงซื้อช่วงบวก ขณะที่ Indicators ก็ฟอร์มตัวได้ดีขึ้น ดังนั้นถ้าไม่ย้อนต่ำกว่าแนวรับอีก คาดว่ามีลุ้นดีขึ้นมาแนวต้านให้ทำกำไรตามรอบได้

For SBL

GLOBAL	ราคาปิด	แนวรับ	แนวต้าน
ยืมหุ้น short	14.10	13.70, 13.50-13	14.20-14.60



หลังจากราคาปรับตัวลงมาเคลื่อนไหวต่ำกว่าเส้นต้นทุนเฉลี่ยระดับต่างๆ ไปตั้งแต่ต้นสัปดาห์ แม้ว่าจะมีแรงซื้อหนุนให้ติดกลับได้บ้าง แต่ก็ยังมีแรงขายจากเส้นต้นทุนเฉลี่ยกดดันให้ย่อลง ทำให้รูปแบบกราฟราคาและการฟอร์มตัวของ Indicators นอกถึงโอกาสปรับตัวลงหาแนวรับให้ซื้อกลับทำกำไรได้ จึงแนะนำยืมหุ้น short