

**“แม้ SET ยังบวกต่อได้ แต่ก็ต้องระวังกรอบบวกจำกัดและมีลืทธิปรับพักตัวลงอีกครั้ง ก่อนสิ้นสร้างฐานเพื่อการขยับขึ้นจริงจังต่อไปในรอบหน้า ดังนั้นยังนำรอเลือกหุ้นทยอยซื้อช่วงลมมากกว่า!!”**



**SET INDEX** ปิดที่ 1,518.69 จุด เปลี่ยนแปลง +10.76 จุด คิดเป็น +0.71%

แนวรับ 1515-1512\*, 1507-1500\*\* จุด

แนวต้าน 1520-1522\*, 1524-1526\*\*, 1530-1534\*\*\* จุด

**Technical View:**

สำหรับการเข้าเทรดตั้งระยะสั้น - หายสัปดาห์ที่แล้ว SET ยังรับาวดีขึ้นต่อเนื่อง และมาแกว่งตัวเหนือเส้นต้นทุนเฉลี่ย sma.5 และ 10 วันแถว 1512 จุดได้ ทำให้ยังมีลุ้นโอกาสขยับบวกต่อได้อีกในเซารวันนี้ อย่างไรก็ตามรูปแบบการเคลื่อนไหวของกราฟดัชนีรายสัปดาห์ก็ถือว่ามีความเสี่ยง หลังจกตลาดขยับบวกต่อเนื่องมาหลายสัปดาห์แล้ว ดังนั้นเราคาดว่ากรอบบวกช่วงนี้ น่าจะยังค่อนข้างจำกัด และมีแนวโน้มเข้าสู่อุปปรับพักตัวลงให้เป็นโอกาสในการเลือกหุ้นซื้อใหม่ได้ ก่อนจะสร้างฐานสำหรับการกลับไปยังขยับบวกจริงจังต่อไปในรอบหน้าตามคาด ดังนั้นเรายังแนะนำให้รอเลือกหุ้นทยอยซื้อช่วงลมเช่นเดิมไว้ก่อนดีกว่า

แนวโน้มระยะกลาง-ยาว คาดว่า SET ยังมีแนวโน้มที่จะปรับพักตัวลงเพื่อสร้างฐานรอการขึ้นจริงจังรอบใหม่ ซึ่งยังมีลืทธิไหลลงไปแถว 1480 จุดหรือหลุดต่ำกว่าก่อนได้ ดังนั้นเรายังแนะนำให้รอเลือกหุ้นทยอยซื้อช่วงลมดีกว่า โดยหลังจากซื้อแล้วแนะนำให้เน้นถือเพื่อรอรอบบวกใหญ่ในช่วงถัดไปได้

**Analyst :**

Somchai Anektaweepon

Register : 002265

Veeravat Virochpoka

Register : 047077

Tel. : 0-2646-9967

**DISCLAIMER:** รายงานฉบับนี้จัดทำโดยบริษัทหลักทรัพย์ ฟินันเซีย ไซรัส จำกัด (มหาชน) "บริษัท" ข้อมูลที่ปรากฏในรายงานฉบับนี้ถูกจัดทำขึ้นบนพื้นฐานของแหล่งข้อมูลที่เชื่อใจหรือการเชื่อว่ามีความน่าเชื่อถือ และ/หรือมีความถูกต้อง อย่างไรก็ตามบริษัทไม่รับรองความถูกต้องครบถ้วนของข้อมูลดังกล่าว ข้อมูลและความเห็นที่ปรากฏอยู่ในรายงานฉบับนี้อาจมีการเปลี่ยนแปลง แก้ไข หรือเพิ่มเติมได้ตลอดเวลาโดยไม่ต้องแจ้งให้ทราบล่วงหน้า บริษัทไม่มีความประสงค์ที่จะชกแจงหรือชี้ชวนให้ลงทุน ลงทุนซื้อหรือขายหลักทรัพย์ตามที่ปรากฏในรายงานฉบับนี้ รวมถึงบริษัทไม่ได้รับประกันผลตอบแทนหรือว่าค่าของหลักทรัพย์ตามข้อมูลที่ปรากฏแต่อย่างใด บริษัทไม่รับผิดูความเสียหายใดๆ ที่เกิดขึ้นจากการนำข้อมูลหรือความเห็นในรายงานฉบับนี้ไปใช้ไม่ว่ากรณีใดก็ตาม ผู้ลงทุนควรศึกษาข้อมูลและใช้ดุลยพินิจอย่างรอบคอบก่อนการตัดสินใจลงทุน

บริษัทขอสงวนลิขสิทธิ์ในข้อมูลและความเห็นที่ปรากฏอยู่ในรายงานฉบับนี้ ห้ามมิให้นำข้อมูลและความเห็นในรายงานฉบับนี้ไปใช้ประโยชน์ คัดลอก ตัดแปลง ทำซ้ำ นำออกแสดงหรือเผยแพร่ต่อสาธารณชนไม่ว่าทั้งหมดหรือบางส่วน โดยไม่ได้รับอนุญาตเป็นลายลักษณ์อักษรจากบริษัทผู้จัดทำ การลงทุนในหลักทรัพย์มีความเสี่ยง ผู้ลงทุนควรศึกษาข้อมูลและพิจารณาอย่างรอบคอบก่อนการตัดสินใจลงทุน

บริษัทหลักทรัพย์ ฟินันเซีย ไซรัส จำกัด (มหาชน) อาจเป็นผู้ดูแลสภาพคล่อง (Market Maker) และผู้ออกใบสำคัญแสดงสิทธิอนุพันธ์ (Derivative Warrants) บนหลักทรัพย์ที่ปรากฏอยู่ในรายงานฉบับนี้ โดยบริษัทอาจจัดทำบางตัวเคราะห์ของหลักทรัพย์อย่างอิงดังกล่าวนี้ ดังนั้น นักลงทุนควรศึกษาเงื่อนไขหนังสือชี้ชวนของใบสำคัญแสดงสิทธิอนุพันธ์ดังกล่าวก่อนตัดสินใจลงทุน

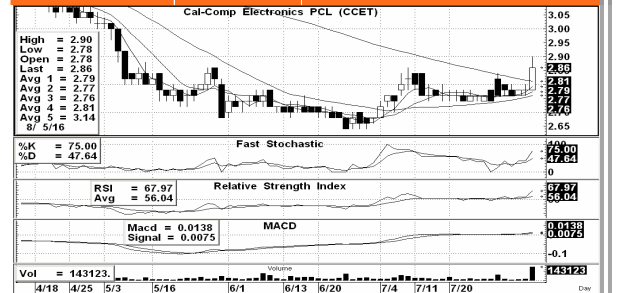
**Technical Picks:**

**CCET** (Bt 2.86 เป้าเทคนิค 3-3.04 cut loss ถ้าหลุด 2.74)

**BLAND** (Bt 1.59 เป้าเทคนิค 1.65-1.74 cut loss ถ้าหลุด 1.56)

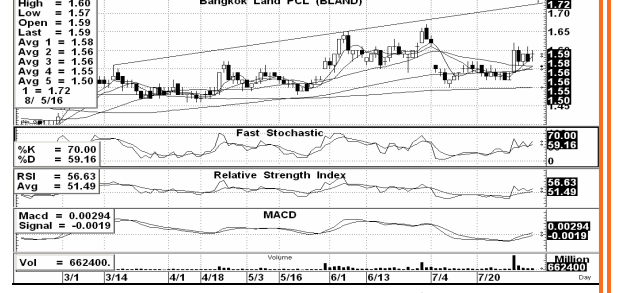
**BEC** (Bt 23.90 แนะนำยืมหุ้น short เพื่อรอซื้อคืนที่แนวรับ)

CCET	ราคาปิด	แนวรับ	แนวต้าน
ชื่อเก็งกำไร	2.86	2.80-2.74 , 2.70	2.90 , 3-3.04



ราคาหุ้นแกว่งตัว Sideway ทำฐานมาได้พักใหญ่หลังจากปรับตัวลงมาอย่างต่อเนื่อง ล่าสุดวานนี้เริ่มมีจังหวะดีดตัวขึ้นได้ค่อนข้างแรง ด้วยมูลค่าการซื้อขายที่หนาแน่นผิดปกติ ขณะที่ Indicator ต่างก็ส่งสัญญาณในเชิงบวก น่าจะมีลุ้นปรับตัวขึ้นทดสอบแนวต้านต่างๆ จึงแนะนำเป็นหุ้นเก็งกำไร

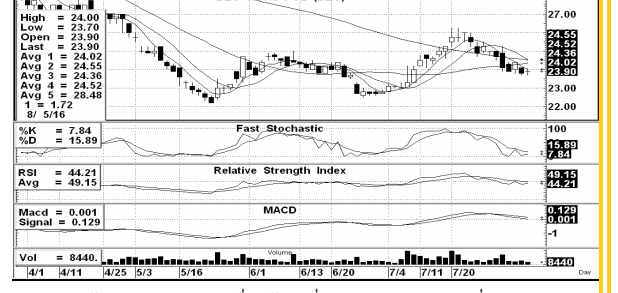
BLAND	ราคาปิด	แนวรับ	แนวต้าน
ชื่อเก็งกำไร	1.59	1.58-1.56	1.62-1.65 , 1.67-1.74



ราคาดีดขึ้นมาแกว่งทรงตัวเหนือเส้นต้นทุนเฉลี่ยระดับต่างๆ ได้อีกครั้ง ทำให้รูปแบบการเคลื่อนไหวของกราฟราคาและการฟอร์มตัวของ Indicators ต่างๆ มีสัญญาณในเชิงบวก คาดว่าถ้าไม่ย้อนต่ำกว่าแนวรับลงไปอีก ก็ยังมีลืทธิดีดขึ้นหาแนวต้านต่างๆ ให้ทำกำไรตามรอบได้ ดังนั้นถ้าไม่หลุดแนวรับน่าเทรดติดตามต่อ

**For SBL**

BEC	ราคาปิด	แนวรับ	แนวต้าน
ยืมหุ้น short	23.90	23.30-23 , 22.80	24-24.50



ราคาหุ้นไหลย้อนลงมาเคลื่อนไหวต่ำกว่าเส้นต้นทุนเฉลี่ยระดับต่างๆ ทั้งในกราฟรายวันและกราฟรายสัปดาห์อีกครั้ง ทำให้รูปแบบกราฟราคาดูอ่อนแอ ขณะที่ Indicator ต่างๆ ก็ฟอร์มตัวในเชิงลบ ทำให้มีลุ้นไหลลงหาแนวรับอื่นๆ ต่อได้ จึงแนะนำยืมหุ้น short เพื่อรอซื้อคืนที่แนวรับ โดยใช้แนวต้านเป็นเกณฑ์ในการซื้อตัดขาดทุน