

“คาด SET ยังมีลืทธิแกว่งผันผวนและย้อนลบลงอีกมากกว่า ซึ่งมีลุ้นรอย่อยซื้อใกล้ๆ 1480 จุดหรือหลุดต่ำกว่าได้ด้วย ก่อนที่จะสร้างฐานเพื่อรอการขยับขึ้นจริงจ้งต่อไปในรอบหน้า!!!”



SET INDEX ปิดที่ 1,507.93 จุด เปลี่ยนแปลง +0.46 จุด คิดเป็น +0.03%

แนวรับ 1505-1502*, 1497-1493** จุด

แนวต้าน 1510-1512*, 1515-1518** จุด

Technical View:

สำหรับการเข้าเทรดตั้งระยะสั้น - เมื่อวานนี้ SET รีบาวด์ต่อเนื่องขึ้นไปแกว่งตัวทดสอบแนวต้านจากเส้นต้นหนาเฉลี่ย sma.5 และ 10 วันในรอบ 1510-1512 จุด แล้วยังมีแรงขายกดดันให้ปรับตัวย้อนลงมาปิดต่ำกว่าอีก ขณะที่รูปแบบกราฟดัชนีและการฟอร์มตัวของ Indicators ต่างๆ ยังบอกถึงโอกาสแกว่งพักตัวลงต่อมากกว่า ทำให้ยังต้องระวังการปรับพักตัวลงไปทดสอบแนวรับในรอบ 1480-1460 จุดโดยประมาณในช่วงถัดไปตามคาดเดิม ก่อนจะลุ้นสร้างฐานสำหรับการพลิกกลับไปขยับบวกจริงจ้งอีกครั้งในรอบถัดไป ดังนั้นเรายังแนะนำให้รอเลือกหุ้นทยอยซื้อช่วงลบเช่นเดิมไว้ก่อนดีกว่า

แนวโน้มระยะกลาง-ยาว คาดว่า SET ยังมีแนวโน้มที่จะปรับพักตัวลงเพื่อสร้างฐานรอการขึ้นจริงจ้งรอบใหม่ ซึ่งยังมีลืทธิไหลลงไปแถว 1480 จุดหรือหลุดต่ำกว่าก่อนได้ ดังนั้นเรายังแนะนำให้รอเลือกหุ้นทยอยซื้อช่วงลบดีกว่า โดยหลังจากซื้อแล้วแนะนำให้เน้นถือเพื่อรอรอบบวกใหญ่ในช่วงถัดไปได้

Analyst :

Somchai Anektaweepon

Register : 002265

Veeravat Virochpoka

Register : 047077

Tel. : 0-2646-9967

DISCLAIMER: รายงานฉบับนี้จัดทำโดยบริษัทหลักทรัพย์ ฟินันเซีย ไซรัส จำกัด (มหาชน) “บริษัท” ข้อมูลที่ปรากฏในรายงานฉบับนี้ถูกจัดทำขึ้นบนพื้นฐานของแหล่งข้อมูลที่เชื่อว่าหรือควรเชื่อว่ามีที่น่าเชื่อถือ และ/หรือมีความถูกต้อง อย่างไรก็ตามบริษัทไม่รับรองความถูกต้องครบถ้วนของข้อมูลดังกล่าว ข้อมูลและความเห็นที่ปรากฏอยู่ในรายงานฉบับนี้อาจมีการเปลี่ยนแปลง แก้ไข หรือเพิ่มเติมได้ตลอดเวลาโดยไม่ต้องแจ้งให้ทราบล่วงหน้า บริษัทไม่มีความประสงค์ที่จะชกแจงหรือชี้ชวนให้ลงทุน ลงทุนซื้อหรือขายหลักทรัพย์ตามที่ปรากฏในรายงานฉบับนี้ รวมทั้งบริษัทไม่ได้รับประกันผลตอบแทนหรือว่าค่าของหลักทรัพย์ตามที่ปรากฏอยู่ด้วย อย่างไรก็ดี บริษัทไม่รับผิดชอบต่อความเสียหายใดๆ ที่เกิดขึ้นจากการนำข้อมูลหรือความเห็นในรายงานฉบับนี้ไปใช้ไม่ว่ากรณีใดก็ตาม ผู้ลงทุนควรศึกษาข้อมูลและใช้ดุลยพินิจอย่างรอบคอบก่อนการตัดสินใจลงทุน

บริษัทขอสงวนลิขสิทธิ์ในข้อมูลและความเห็นที่ปรากฏอยู่ในรายงานฉบับนี้ ห้ามมิให้ผู้ใช้ข้อมูลและความเห็นในรายงานฉบับนี้ไปใช้ประโยชน์ คัดลอก ดัดแปลง ทำซ้ำ นำออกแสดงหรือเผยแพร่ต่อสาธารณชนไม่ว่าทั้งหมดหรือบางส่วน โดยไม่ได้รับอนุญาตเป็นลายลักษณ์อักษรจากบริษัทล่วงหน้า การลงทุนในหลักทรัพย์มีความเสี่ยง ผู้ลงทุนควรศึกษาข้อมูลและพิจารณาอย่างรอบคอบก่อนการตัดสินใจลงทุน

บริษัทหลักทรัพย์ ฟินันเซีย ไซรัส จำกัด (มหาชน) อาจเป็นผู้ดูแลสภาพคล่อง (Market Maker) และผู้ออกใบสำคัญแสดงสิทธิอนุพันธ์ (Derivative Warrants) บนหลักทรัพย์ที่ปรากฏอยู่ในรายงานฉบับนี้ โดยบริษัทอาจจัดทำใบทวีตราหรือหลักทรัพย์อ้างอิงดังกล่าวนี้ ดังนั้น นักลงทุนควรศึกษาเงื่อนไขหนังสือชี้ชวนของใบสำคัญแสดงสิทธิอนุพันธ์ดังกล่าวก่อนตัดสินใจลงทุน

Technical Picks:

DCON (Bt 0.77 เป้าเทคนิค 0.80-0.90 cut loss ถ้าหลุด 0.74)

CENTEL (Bt 41.50 เป้าเทคนิค 42.50-46 cut loss ถ้าหลุด 40)

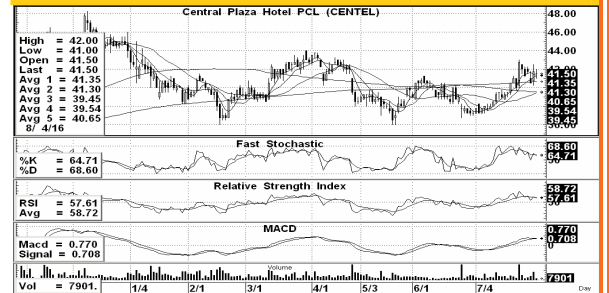
SPALI (Bt 24.70 แนะนำยืมหุ้น short เพื่อรอซื้อคืนที่แนวรับ)

DCON	ราคาปิด	แนวรับ	แนวต้าน
ชื่อเก็งกำไร	0.77	0.74, 0.72	0.80, 0.85-0.90



หลังจากพุ่งขึ้นมาในรอบก่อน ราคาหุ้นจึงหวะพักฐานลงมาพอควร ก่อนที่สลาสดวานนี้จะเริ่มดีดตัวขึ้นได้อีกครั้งด้วยมูลค่าการซื้อขายที่หนาแน่น ขณะที่ Indicator ต่างๆ ก็เริ่มกลับมาส่งสัญญาณในเชิงบวก น่าจะมีลุ้นปรับตัวขึ้นทดสอบแนวต้านต่างๆ จึงแนะนำเป็นหุ้นเก็งกำไร

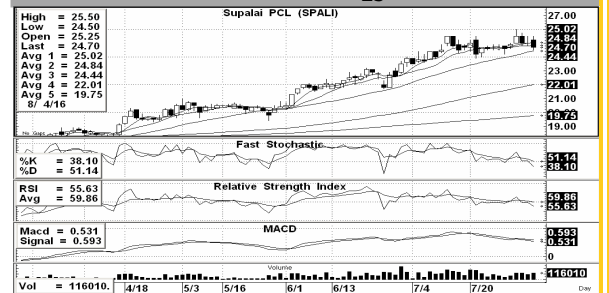
CENTEL	ราคาปิด	แนวรับ	แนวต้าน
ชื่อเก็งกำไร	41.50	41-40	42.50-43, 44-46



หลังจากราคาได้ปรับพักด้วยยอดทดสอบแนวรับจากเส้นต้นหนาเฉลี่ยระดับต่างๆ อีกครั้ง ซึ่งก็ยังมีแรงซื้อพยุงราคาไว้ได้ดี ทำให้รูปแบบกราฟราคายังแสดงถึงโอกาสที่จะแกว่งไต่ระดับขึ้นต่อได้อีก ดังนั้นถ้าราคาไม่ไหลลงหลุดต่ำกว่าแนวรับเสียก่อน ก็ถือว่ายังน่าสนใจเทรดติดตามขึ้นไปรอทำกำไรที่แนวต้านได้

For SBL

SPALI	ราคาปิด	แนวรับ	แนวต้าน
ยืมหุ้น short	24.70	24-23.50, 23	25-26



ราคาขยับขึ้นมาค่อนข้างมาก ก่อนที่ระยะหลังจะเริ่มมีแรงขายกดดันในแกว่งตัวผันผวนในรอบจำกัดมากขึ้น ทำให้รูปแบบกราฟราคาและการฟอร์มตัวของ Indicators ต่างๆ มีสัญญาณอ่อนแอให้เห็น คาดว่ามีลุ้นไหลลงหาแนวรับให้ซื้อกลับทำกำไรได้ จึงแนะนำยืมหุ้น short โดยใช้แนวต้านเป็นเกณฑ์ซื้อคืนตัดขาดทุน