

“คาด SET รีบาวด์กลับแค่ช่วงสั้นก่อน ทำให้กรอบบวกยังมีจำกัด หลังจากนั้นยังมีลืทธิปรับพักตัวลงอีก ซึ่งยังลุ้นรอซื้อแถว 1480 จุด หรือหลุดต่ำกว่าได้ ก่อนสร้างฐานเพื่อขยับขึ้นจริงจังในรอบหน้า...”



SET INDEX ปิดที่ 1,507.47 จุด เปลี่ยนแปลง +9.96 จุด คิดเป็น +0.67%

แนวรับ 1505-1502**, 1497-1493*** จุด

แนวต้าน 1508-1512***, 1515-1518*, 1520-1524** จุด

Technical View:

สำหรับการเข้าเทรดตั้งระยะสั้น - คาดว่า SET รีบาวด์กลับขึ้นมาแกว่งบวกวานนี้ ยังเป็นเพียงการติดกลับหลังจากปรับตัวลงแรงในช่วง 2 วันก่อนหน้าเท่านั้น ขณะที่รูปแบบกราฟดัชนีและการฟอร์มตัวของ Indicators ต่างๆ ยังบอกถึงแนวโน้มที่ดัชนีจะมีจังหวะแกว่งตัวย่นลงลึกอีกมากกว่า โดยแนวรับถัดไปคาดว่า จะอยู่ในกรอบ 1480-1460 จุดโดยประมาณ เพื่อสร้างฐานสำหรับพลิกกลับไปแกว่งบวกจริงจังในรอบถัดไป ดังนั้นกรอบบวกช่วงนี้จึงยังมีค่อนข้างจำกัด เรายังแนะนำให้รอเลือกหุ้นทยอยซื้อช่วงลบเช่นเดิมไว้ก่อนดีกว่า

แนวโน้มระยะกลาง-ยาว คาดว่า SET ยังอยู่ในช่วงปรับตัวลงเพื่อสร้างฐานรอการขึ้นจริงจังรอบใหม่ ซึ่งยังมีลุ้นโอกาสไหลลงไปแถว 1480 จุดหรือหลุดต่ำกว่าก่อนได้ ดังนั้นเรายังแนะนำให้รอเลือกหุ้นทยอยซื้อช่วงลบดีกว่าอยู่ และหลังจากซื้อแล้วแนะนำให้เน้นถือเพื่อรอรอบบวกใหญ่ในช่วงถัดไปได้

Analyst :

Somchai Anektaweepon
Veeravat Virochpoka
Tel. : 0-2646-9967

Register : 002265
Register : 047077

DISCLAIMER: รายงานฉบับนี้จัดทำโดยบริษัทหลักทรัพย์ ฟินันเซีย ไซรัส จำกัด (มหาชน) “บริษัท” ข้อมูลที่ปรากฏในรายงานฉบับนี้ถูกจัดทำขึ้นบนพื้นฐานของแหล่งข้อมูลที่เชื่อใจหรือการเชื่อใจว่ามีความน่าเชื่อถือ และ/หรือมีความถูกต้อง อย่างไรก็ตามบริษัทไม่รับรองความถูกต้องครบถ้วนของข้อมูลดังกล่าว ข้อมูลและความเห็นที่ปรากฏอยู่ในรายงานฉบับนี้อาจมีการเปลี่ยนแปลง แต่ โข หรือเพิ่มเติมได้ตลอดเวลาโดยไม่ต้องแจ้งให้ทราบล่วงหน้า บริษัทไม่มีความประสงค์ที่จะชกแจงหรือชี้ชวนให้ลงทุน ลงทุนซื้อหรือขายหลักทรัพย์ตามที่ปรากฏในรายงานฉบับนี้ รวมทั้งบริษัทไม่ได้รับประกันผลตอบแทนหรือว่าค่าของหลักทรัพย์ตามข้อมูลที่ปรากฏแต่อย่างใด บริษัทไม่รับผิดชอบต่อความเสียหายใดๆ ที่เกิดขึ้นจากการนำข้อมูลหรือความเห็นในรายงานฉบับนี้ไปใช้ไม่ว่ากรณีใดก็ตาม ผู้ลงทุนควรศึกษาข้อมูลและใช้ดุลยพินิจอย่างรอบคอบก่อนการตัดสินใจลงทุน

บริษัทขอสงวนลิขสิทธิ์ในข้อมูลและความเห็นที่ปรากฏอยู่ในรายงานฉบับนี้ ห้ามมิให้นำข้อมูลและความเห็นในรายงานฉบับนี้ไปใช้ประโยชน์ คัดลอก ตัดแปลง ทำซ้ำ นำออกแสดงหรือเผยแพร่ต่อสาธารณชนไม่ว่าทั้งหมดหรือบางส่วน โดยไม่ได้รับอนุญาตเป็นลายลักษณ์อักษรจากบริษัทล่วงหน้า การลงหุ้นในหลักทรัพย์มีความเสี่ยง ผู้ลงทุนควรศึกษาข้อมูลและพิจารณาอย่างรอบคอบก่อนการตัดสินใจลงทุน

บริษัทหลักทรัพย์ ฟินันเซีย ไซรัส จำกัด (มหาชน) อาจเป็นผู้ดูแลสภาพคล่อง (Market Maker) และผู้ออกใบสำคัญแสดงสิทธิอนุพันธ์ (Derivative Warrants) บนหลักทรัพย์ที่ปรากฏอยู่ในรายงานฉบับนี้ โดยบริษัทอาจจัดทำบทวิเคราะห์ของหลักทรัพย์อย่างอิงดังกล่าวนี้ ดังนั้น นักลงทุนควรศึกษาข้อมูลเพิ่มเติมของข้อมูลของใบสำคัญแสดงสิทธิอนุพันธ์ดังกล่าวก่อนตัดสินใจลงทุน

Technical Picks:

TASCO (Bt 27.25 เป้าเทคนิค 28-29 cut loss ถ้าหลุด 26)

SCN (Bt 7.65 เป้าเทคนิค 8-8.50 cut loss ถ้าหลุด 7.45)

ROBINS (Bt 63.50 แนะนำยืมหุ้น short เพื่อรอซื้อคืนที่แนวรับ)

TASCO	ราคาปิด	แนวรับ	แนวต้าน
ชื่อเก็งกำไร	27.25	26.50-26	28-29



หลังจากที่ปรับฐานลงมาพอควรราคาหุ้นเริ่มมีจังหวะแกว่งตัว Sideway มาได้ซักระยะ ล่าสุดวานนี้เริ่มมีแรงซื้อเข้ามาให้เห็นมากขึ้นและทำให้ราคาหุ้นติดตัวขึ้นเหนือแนวเส้นต้นทุนค่าเฉลี่ยได้ ขณะที่ Indicator ต่างๆก็ส่งสัญญาณในเชิงบวก น่าจะมีลุ้นปรับตัวขึ้นทดสอบแนวต้านต่างๆ จึงแนะนำเป็นหุ้นเก็งกำไร

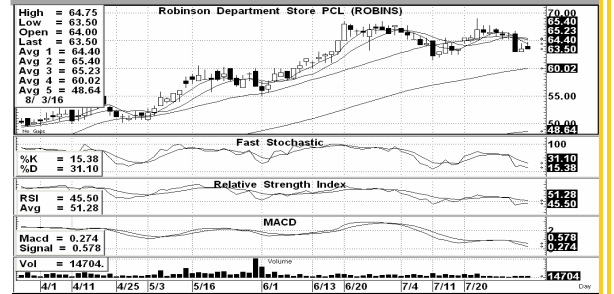
SCN	ราคาปิด	แนวรับ	แนวต้าน
ชื่อเก็งกำไร	7.65	7.55-7.45	7.95-8.15 , 8.25-8.50



รอบก่อนแนะนำเทรดตั้งไป ราคาขยับขึ้นขึ้นได้ที่แนวต้านแรกใกล้ๆ 8 บ.แล้วมีจังหวะปรับตัวลงมา แต่เมื่อไหลลงทดสอบกรอบแนวรับแล้วยังมีแรงซื้อพยุงราคาไว้ได้ดี ทำให้รูปแบบกราฟราคาและการฟอร์มตัวของ Indicators ต่างๆ ยังไม่เสียหาย ดังนั้นถ้าไม่หลุดแนวรับเสียก่อนก็ยังมีลุ้นขึ้นหาแนวต้านอื่นๆ ให้ทำกำไรต่อไปได้

For SBL

ROBINS	ราคาปิด	แนวรับ	แนวต้าน
ยืมหุ้น short	63.50	62-61.50 , 60-59	64.50-65.50



ราคาหลุดต่ำกว่าเส้นต้นทุนเฉลี่ยระดับต่างๆ ที่อยู่เคลื่อนไหวอยู่แถว 64.50 บ.แล้ว แม้จะมีแรงซื้อหนุนให้รับาวด์กลับได้บ้าง แต่ก็ยังมีแรงขายจากแนวต้านดังกล่าวกดดันอยู่ ขณะที่ Indicators ก็ฟอร์มตัวอ่อนแรง ทำให้คาดว่ายังมีลุ้นไหลลงหาแนวรับอื่นๆ ต่อได้ จึงแนะนำยืมหุ้น short โดยใช้แนวต้านเป็นเกณฑ์ซื้อตัดขาดทุน