

“หลังจาก SET ขยับขึ้นมากกว่า 100 จุดในช่วงเดือนเศษ ทำให้มีลุ้นโอกาสปรับพักตัวสักระยะก่อนขยับขึ้นรอบใหม่ ดังนั้นยังแนะนำให้เลือกหุ้นทยอยซื้อสะสมใหม่ในช่วงลบดึกว่า...”



SET INDEX ปิดที่ 1,512.62 จุด เปลี่ยนแปลง -11.45 จุด คิดเป็น -0.75%

แนวรับ 1510-1508\*, 1505-1497\*\* จุด

แนวต้าน 1516-1520\*, 1522-1526\*\* จุด

Technical View:

สำหรับการเข้าเทรดตั้งระยะสั้น – SET เริ่มมีจังหวะปรับตัวลงแรงมากขึ้นแล้ว หลังจากก่อนหน้านี้ขยับขึ้นทำสูงที่สุดใหม่อย่างต่อเนื่อง โดยเฉพาะในช่วงเดือนเศษที่ผ่านมาดัชนีขยับขึ้นกว่า 100 จุดโดยยังไม่มีรอบปรับพักตัวจริงจึงเท่าใดนัก ทำให้มีสัญญาณ Overbought กอดันอยู่ ดังนั้นเรายังไม่แนะนำให้ซื้อโลราคาช่วงบวก โดยนามองหาจังหวะเลือกหุ้นทยอยซื้อใหม่ในช่วงตลาดปรับลงดึกว่า ซึ่งเป้าหมายการปรับพักฐานรอบนี้ยังมีสิทธิแกว่งลงไปแถว 1480 จุดและล้นต่ำกว่าได้ด้วย

แนวโน้มระยะกลาง-ยาว เรายังคาดว่า SET มีแนวโน้มที่จะเข้าสู่อรอบปรับพักตัวลงสร้างฐานก่อนการขึ้นรอบใหม่อีกครั้ง ซึ่งมีลุ้นโอกาสที่ SET จะไหลลงไปแถว 1480 จุดหรือต่ำกว่าได้ตามคาด ดังนั้นหลังจากแบ่งส่วนขายทำกำไรช่วงบวกไปบ้างแล้ว ถัดจากนี้ก็จะชะลอการขายบ้างก็ได้ แต่ยังไม่แนะนำให้รอเลือกหุ้นทยอยซื้อเมื่อตลาดปรับตัวลงต่อไป

Analyst :

Somchai Anektaweepon  
Veeravat Virochpoka  
Tel. : 0-2646-9967

Register : 002265  
Register : 047077

DISCLAIMER: รายงานฉบับนี้จัดทำโดยบริษัทหลักทรัพย์ ฟินันเซีย ไซรัส จำกัด (มหาชน) “บริษัท” ข้อมูลที่ปรากฏในรายงานฉบับนี้ถูกจัดทำขึ้นบนพื้นฐานของแหล่งข้อมูลที่เชื่อถือหรือควรเชื่อว่ามีที่น่าเชื่อถือ และ/หรือมีความถูกต้อง อย่างไรก็ตามบริษัทไม่รับรองความถูกต้องครบถ้วนของข้อมูลดังกล่าว ข้อมูลและความเห็นที่ปรากฏอยู่ในรายงานฉบับนี้อาจมีการเปลี่ยนแปลง แก้ไข หรือเพิ่มเติมได้ตลอดเวลาโดยไม่ต้องแจ้งให้ทราบล่วงหน้า บริษัทไม่มีความประสงค์ที่จะชักจูงหรือชวนให้ลงทุน ลงทุนซื้อหรือขายหลักทรัพย์ตามที่ปรากฏในรายงานฉบับนี้ รวมทั้งบริษัทไม่ได้รับประกันผลตอบแทนหรือราคาของหลักทรัพย์ตามข้อมูลที่ปรากฏแต่อย่างใด บริษัทจึงไม่รับผิดชอบต่อความเสียหายใดๆ ที่เกิดขึ้นจากการนำข้อมูลหรือความเห็นในรายงานฉบับนี้ไปใช้ไม่ว่ากรณีใดก็ตาม ผู้ลงทุนควรศึกษาข้อมูลและใช้ดุลยพินิจอย่างรอบคอบในการตัดสินใจลงทุน บริษัทขอสงวนสิทธิ์ในข้อมูลและความเห็นที่ปรากฏอยู่ในรายงานฉบับนี้ ห้ามมิให้ผู้ใดนำข้อมูลและความเห็นในรายงานฉบับนี้ไปใช้ประโยชน์ คัดลอก ดัดแปลง ทำซ้ำ นำออกแสดงหรือเผยแพร่ต่อสาธารณชนไม่ว่าทั้งหมดหรือบางส่วน โดยไม่ได้รับอนุญาตเป็นลายลักษณ์อักษรจากบริษัทผู้ลงทุน การลงทุนในหลักทรัพย์มีความเสี่ยง ผู้ลงทุนควรศึกษาข้อมูลและพิจารณาอย่างรอบคอบก่อนการตัดสินใจลงทุน บริษัทหลักทรัพย์ ฟินันเซีย ไซรัส จำกัด (มหาชน) อาจเป็นผู้ดูแลสภาพคล่อง (Market Maker) และผู้ออกใบสำคัญแสดงสิทธิอนุพันธ์ (Derivative Warrants) บนหลักทรัพย์ที่ปรากฏอยู่ในรายงานฉบับนี้ โดยบริษัทอาจจัดทำทวีตราหรือหลักทรัพย์อ้างอิงดังกล่าวนี้ ดังนั้น นักลงทุนควรศึกษารายละเอียดในหนังสือชี้ชวนของใบสำคัญแสดงสิทธิอนุพันธ์ดังกล่าวก่อนตัดสินใจลงทุน

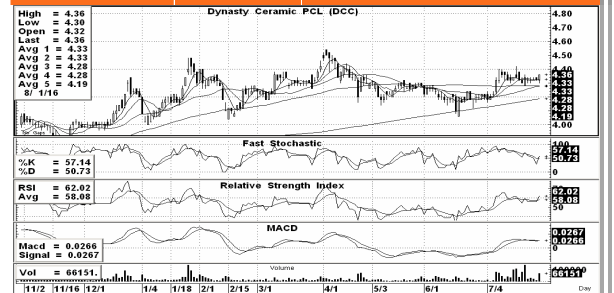
Technical Picks:

DCC (Bt 4.34 เป้าเทคนิค 4.5-4.7 cut loss ถ้าวลุด 4.28)

J (Bt 2.82 เป้าเทคนิค 2.90-3.04 cut loss ถ้าวลุด 2.74)

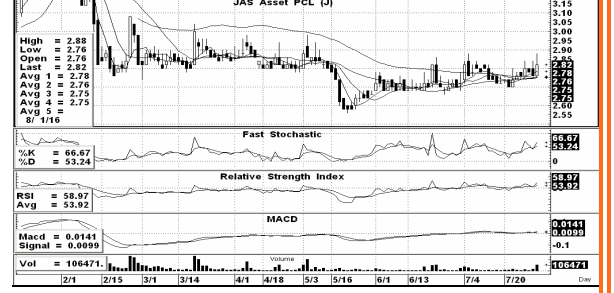
CPN (Bt 55 ทยอยซื้อคืนปิด short เพื่อรับรู้งาไรไว้ก่อน)

DCC	ราคาปิด	แนวรับ	แนวต้าน
ชื่อแก๊งกาไร	4.34	4.34-4.28	4.42-4.54 , 4.60-4.70



หลังจากราคาขยับขึ้นมาแกว่งตัวเหนือเส้นต้นทุนเฉลี่ยระดับต่างๆ ได้แล้ว ก็เริ่มแกว่งทรงตัวได้ดี โดยมีแรงซื้อหนุนช่วงบวก และการฟอร์มตัวที่ดีของ Indicators สนับสนุน ดังนั้นถ้าไม่ย้อนต่ำกว่าแนวรับลงไปอีก คาดว่ามีลุ้นโอกาสขยับไต่ระดับขึ้นหาแนวต้านอื่นๆ ต่อเพื่อให้ทำกำไรตามรอบได้

J	ราคาปิด	แนวรับ	แนวต้าน
ชื่อแก๊งกาไร	2.82	2.80-2.74	2.90-2.94 , 2.98-3.04



หลังจากขยับบวกขึ้นมาเหนือเส้นต้นทุนเฉลี่ยรายวันได้แล้ว ราคา ก็เริ่มแกว่งทรงตัวได้ดี และช่วงนี้เริ่มมีจังหวะขยับผันขึ้นมา เคลื่อนไหวสูงกว่าเส้นต้นทุนเฉลี่ยรายสัปดาห์ได้ด้วย ทำให้รูปแบบกราฟราคาและการฟอร์มตัวของ indicators ยังสนับสนุนในช่วงบวก ดังนั้นถ้าไม่ย้อนหลุดแนวรับอีก คาดว่ามีสิทธิดีดขึ้นหาแนวต้านได้

For SBL

CPN	ราคาปิด	แนวรับ	แนวต้าน
ชื่อคืนปิด short	55	54.75-54 , 53.50-53	55.50-56



แนะนำเป็นหุ้นยืม short ไปตั้งแต่นั้นสัปดาห์ก่อนแถว 58 บ. โดยตั้งเป้าซื้อคืนทำกำไรแถว 56 บ. หรือต่ำกว่า ซึ่งราคาปรับตัวลงมาได้แล้ว ดังนั้นแนะนำให้ทยอยซื้อกลับเพื่อรับรู้งาไรได้เลย ส่วนถ้าจะดูจังหวะซื้อเพื่อเทรดตั้งสั้นรับवाद ต้องตามดูแรงซื้อจากแนวรับระดับต่างๆ ก่อน