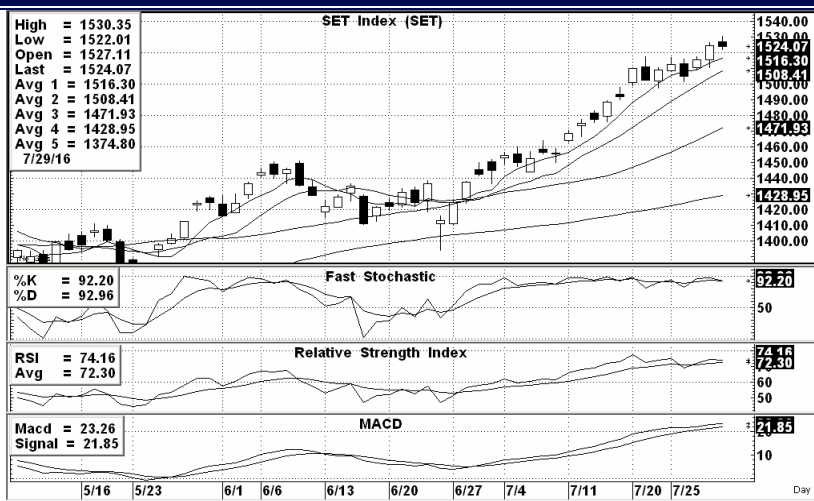


“แม้ SET ยังขยับขึ้นทำจุดสูงสุดใหม่ได้ดี แต่ก็มีแรงขายกดดันให้ผันผวนเป็นระยะ ซึ่งมีความเสี่ยงกับการปรับพักตัวลงก่อนได้ตามคาด ดังนั้นไม่อยากขายให้แน่นถือ แต่ถ้าอยากซื้อขอยังน่ารอช่วงลบ...”



SET INDEX ปิดที่ 1,524.07 จุด เปลี่ยนแปลง -0.51 จุด คิดเป็น -0.03%

แนวรับ 1522-1518**, 1515-1513*** จุด

แนวต้าน 1527-1530***, 1536-1542* จุด

Technical View:

สำหรับการเข้าเทรดตั้งระยะสั้น – SET ยังมีจังหวะแกว่งยอนลบ หลังขยับขึ้นทำจุดสูงสุดใหม่ต่อเนื่อง ขณะที่เดือนที่แล้วดัชนีวิ่งขึ้นมาเร็ว ด้วยระยะทางมากพอควร ทำให้มีสัญญาณ Overbought และรูปแบบกราฟดัชนี รวมถึงการฟอร์มตัวของ Indicators ก็บอกลักษณะที่พร้อมปรับพักฐานลงก่อนได้ตามคาดเดิม ดังนั้นเรายังไม่แนะนำให้ซื้อไล่ราคาช่วงบวก แต่อาจจะชะลอการขายทำกำไรบ้างได้ โดยจังหวะเลือกหุ้นซื้อขอยังน่ารอช่วงตลาดปรับลง ซึ่งเป้าหมายการปรับพักฐานรอบนี้ SET ยังมีสิทธิแกว่งลงไปในรอบ 1480-1450 จุดตามคาดเดิมได้

แนวโน้มระยะกลาง-ยาว แม้ว่า SET จะยังขยับขึ้นทำจุดสูงสุดใหม่ได้ต่อเนื่อง แต่แนวโน้มที่จะมีรอบปรับพักตัวลงสร้างฐานก่อนการขึ้นรอบใหม่อีกครั้งยังมีความเป็นไปได้ ซึ่งลุ้นโอกาสที่ SET จะไหลลงไปแกว่งตัวในรอบ 1450-1480 จุดได้ตามคาดเดิมด้วย ดังนั้นหลังจากแบ่งส่วนขายทำกำไรช่วงบวกไปบ้างแล้ว ถัดจากนี้ก็จะชะลอการขายบ้างก็ได้ แต่ยังไม่แนะนำให้รอเลือกหุ้นทยอยซื้อเมื่อตลาดปรับตัวลงต่อไปดีกว่า

Analyst :

Somchai Anektaweepon
Veeravat Virochpoka
Tel. : 0-2646-9967

Register : 002265
Register : 047077

DISCLAIMER: รายงานฉบับนี้จัดทำโดยบริษัทหลักทรัพย์ ฟินันเซีย ไซรัส จำกัด (มหาชน) “บริษัท” ข้อมูลที่ปรากฏในรายงานฉบับนี้ถูกจัดทำขึ้นบนพื้นฐานของแหล่งข้อมูลที่เชื่อถือหรือควรเชื่อว่ามีคุณภาพเชื่อถือได้ และ/หรือมีความถูกต้อง อย่างไรก็ตามบริษัทไม่รับรองความถูกต้องครบถ้วนของข้อมูลดังกล่าว ข้อมูลและความเห็นที่ปรากฏอยู่ในรายงานฉบับนี้อาจมีการเปลี่ยนแปลง แต่ใจ หรือเพิ่มเติมได้ตลอดเวลาโดยไม่ต้องแจ้งให้ทราบล่วงหน้า บริษัทไม่มีความประสงค์ที่จะชักจูงหรือชวนให้ลงทุน ลงทุนซื้อหรือขายหลักทรัพย์ตามที่ปรากฏในรายงานฉบับนี้ รวมทั้งบริษัทไม่ได้รับประกันผลตอบแทนหรือราคาของหลักทรัพย์ตามข้อมูลที่ปรากฏแต่อย่างใด บริษัทไม่รับผิดชอบต่อความเสียหายใดๆ ที่เกิดขึ้นจากการนำข้อมูลหรือความเห็นในรายงานฉบับนี้ไปใช้ไม่ว่ากรณีใดก็ตาม ผู้ลงทุนควรศึกษาข้อมูลและใช้ดุลยพินิจอย่างรอบคอบก่อนการตัดสินใจลงทุน บริษัทขอสงวนลิขสิทธิ์ในข้อมูลและความเห็นที่ปรากฏอยู่ในรายงานฉบับนี้ ห้ามมิให้ผู้อื่นนำข้อมูลและความเห็นในรายงานฉบับนี้ไปใช้ประโยชน์ คิดลอก คัดแปลง ทำซ้ำ นำออกแสดงหรือเผยแพร่ต่อสาธารณชนไม่ว่าทั้งหมดหรือบางส่วน โดยไม่ได้รับอนุญาตเป็นลายลักษณ์อักษรจากบริษัทผู้ลงทุน การลงทุนในหลักทรัพย์มีความเสี่ยง ผู้ลงทุนควรศึกษาข้อมูลและพิจารณาอย่างรอบคอบก่อนการตัดสินใจลงทุน บริษัทหลักทรัพย์ ฟินันเซีย ไซรัส จำกัด (มหาชน) อาจเป็นผู้ดูแลสภาพคล่อง (Market Maker) และผู้ออกใบสำคัญแสดงสิทธิอนุพันธ์ (Derivative Warrants) บนหลักทรัพย์ที่ปรากฏอยู่ในรายงานฉบับนี้ โดยบริษัทอาจจัดทำหรือกระทำการซื้อขายหลักทรัพย์อ้างอิงดังกล่าวนี้ ดังนั้น นักลงทุนควรศึกษารายละเอียดในหนังสือชี้ชวนของใบสำคัญแสดงสิทธิอนุพันธ์ดังกล่าวก่อนตัดสินใจลงทุน

Technical Picks:

THCOM (Bt 22.10 เป้าเทคนิค 23-23.70 cut loss ถ้าหลุด 21.90)

CHEWA (Bt 1.67 เป้าเทคนิค 1.73-1.80 cut loss ถ้าหลุด 1.63)

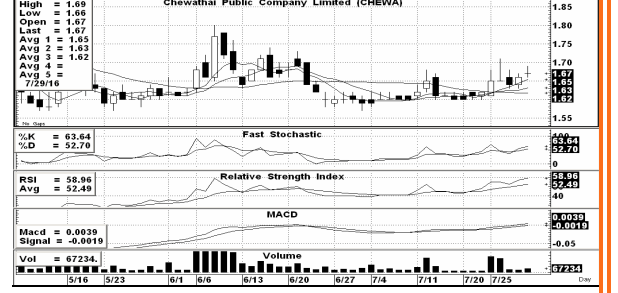
BEAUTY (Bt 9.80 แนะนำยืมหุ้น short เพื่อรอซื้อคืนที่แนวรับ)

THCOM	ราคาปิด	แนวรับ	แนวต้าน
ชื่อเก็งกำไร	22.10	22-21.90	22.70-23.10, 23.30-23.7



หลังจากการปรับที่แล้วราคาดีขึ้นไปได้แค่ 23 บ.ก็เริ่มมีแรงขายกดดันลงมาอีกครั้ง แต่ก็ยังยอนลงมาแกว่งทรงตัวทดสอบแนวรับจากเส้นต้นทุนเฉลี่ยได้ดี ทำให้รูปแบบกราฟราคาและการฟอร์มตัวของ Indicators ต่างๆ ยังมีสัญญาณล้นรับวาทขึ้นรอบใหม่ได้ ดังนั้นถ้าไม่ต่ำกว่าแนวรับอีก ก็ยังน่าเทรดตั้งขึ้นไปทำกำไรที่แนวต้าน

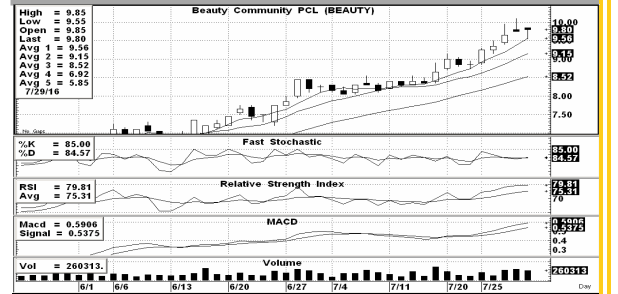
CHEWA	ราคาปิด	แนวรับ	แนวต้าน
ชื่อเก็งกำไร	1.67	1.66-1.63	1.71-1.73, 1.76-1.80



หลังจากราคาปรับตัวยอนลงไปทดสอบแนวรับจากจุดต่ำเดิมอีกครั้งในช่วงก่อน ก็เริ่มมีแรงซื้อกลับเข้ามาหนุนให้ราคามีจังหวะแกว่งไต่ระดับขึ้นมาได้ดีขึ้น ทำให้รูปแบบกราฟราคาและการฟอร์มตัวของ Indicators ต่างๆ เริ่มมีสัญญาณบวกสนับสนุน ดังนั้นถ้าไม่ยอนต่ำกว่าแนวรับเสียก่อน คาดมีล้นขยับขึ้นหาแนวต้านให้ทำกำไรได้

For SBL

BEAUTY	ราคาปิด	แนวรับ	แนวต้าน
ยืมหุ้น short	9.80	9.55-9.40, 9.30-9.20	9.85-9.95



หลังจากการปรับตัวขึ้นมาก่อนช่วงเร็วและแรงพอควรในรอบที่ผ่านมา ช่วงท้ายสัปดาห์ที่แล้วเราเริ่มเห็นแรงขายกดดันใหม่มีจังหวะผันผวนขณะที่รูปแบบกราฟราคาก็มีสัญญาณบอกลักษณะที่พร้อมปรับพักตัวลงก่อนได้ ดังนั้นจึงแนะนำยืมหุ้น short เพื่อรอซื้อคืนที่แนวรับ โดยใช้แนวต้านเป็นเกณฑ์ซื้อกลับตัดขาดทุนได้