



## SET INDEX

### รอบเช้านี้ทยอยต่อยอดฟื้นตัว (ภาพหลักคงกรอบการฟื้นต่อเนื่อง)

เมื่อวานปิด High ที่แนวจิตวิทยา 1800 จุด แม้มูลค่าการซื้อขายจะไม่น่าแน่นอน แต่คาดว่าเช้านี้จะทะลุแนวต้านย่อย 1805 จุด ขึ้นทดสอบแนวต้านช่วง 1807-1812 จุด และระยะถัดมาจะขยับขึ้นปิด Gap 1814-1823 จุด

ฉะนั้นเรายังยืนยันต่อเนื่องว่าภาพกว้างดัชนีได้สร้าง Bottom ไปแล้ว ณ ระดับ 1758.31 จุด และมีเป้าหมายการฟื้นตัว ณ ระดับ 1810 จุด และ 1850 จุด แต่ระหว่างทางจะ Swing ได้

**ตราบที่ไม่หลุด 1785 จุดทิศทางไม่เสีย**

แนวรับ	1798**	1795*
แนวต้าน	1807**	1812*



#### Technical Review:

- S50H18: เปิดบวก แต่คาดว่าจะติดแนวต้านสำคัญ 1173 จุด (มีแนวต้านย่อยระหว่างทาง 1170 จุด)
- Momentum Trading : BDMS , EGCO
- Swing Trading : WORK , BJC

# SET50 Index Futures



**เปิดบวก แต่มีแนวต้านสำคัญ 1173 จุด  
ที่ขวางรอบฟื้นตัวต่อเนื่อง**

15 ก.พ. 61 นักลงทุนต่างชาติ Long สุทธิต่อเนื่อง เป็นวันที่สาม 3,776 สัญญา (3 ม.ค.-15 ก.พ. 61 สะสม Short สุทธิลดลงเหลือ 8,069 สัญญา)

เมื่อวานค่า Basis ปิด Discount ลดลงเหลือ 3.37 จุด จากวานก่อนหน้า Discount 7.29 จุด ส่งผลให้รอบเช้านี้จะเปิดบวกและฟื้นตัวขึ้นต่อเนื่อง โดยมีการยืนยัน หลังจากเมื่อวานปิดฟื้นแนวต้าน 1160 จุด

**โดยมองแนวต้านสำคัญ 1173 จุด มีโอกาสเผชิญแรงขายราย ชม. ได้**

**กลยุทธ์ S50H18 (Swing Trade)**

- เมื่อวานส่วนที่เหลือการถือ Trading Long ต้นทุนช่วงลงแรงเมื่อ 6 ก.พ. ที่ผ่าน น่าจะได้ทำกำไรที่เป้าหมาย 1165 จุด ที่เหลือรอปิดที่แนวต้านใหญ่ 1173 จุด **หลุด 1160 จุดตัดขาดทุนกำไร**
- พอร์ตว่าง ระยะเวลาถอยดีไม่ผ่านแนวต้าน 1173 จุด แนะนำเปิด Trading Short เพื่อรอรอบการชะลอตัวในราย ชม. ยกเว้นทะลุ 1173 จุดเปิด Trading Long ตาม เพื่อรอปิดในระดับแนวต้าน 1178-1180 จุด

แนวรับ		แนวต้าน	
1160**	1157*	1170**	1173*

Contracts	Long	Short	Net	YTD
Institution	22392	27821	-5429	106667
Foreign	27316	23540	3776	-176611
Local	68290	66637	1653	69944

## SET50 Index Options

คำแนะนำ : -

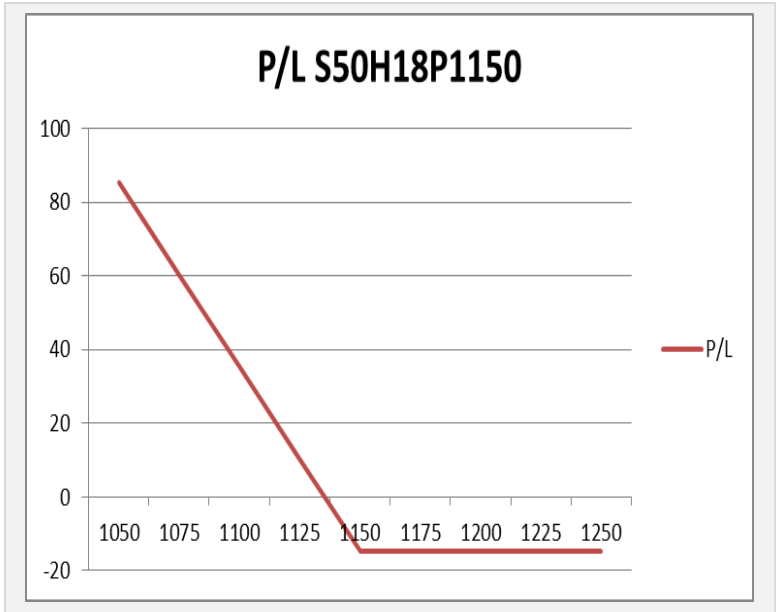
กลยุทธ์ : -

ขาดทุนสูงสุด : -

กำไรสูงสุดทางทฤษฎี : -

เป้าหมายการทำกำไร : -

จุดคุ้มทุน(เมื่อหมดอายุ) : -



SET50 Index	Long S50H18P1150	Cost	Profit/Loss
1050	100	14.6	85.4
1075	75	14.6	60.4
1100	50	14.6	35.4
1125	25	14.6	10.4
1150	0	14.6	-14.6
1175	-25	14.6	-14.6
1200	-50	14.6	-14.6
1225	-75	14.6	-14.6
1250	-100	14.6	-14.6

		Price	Change	Vol.	Open Interest	Intrinsic Value	Time Value	Break Even	All-in-Premium	Implied Volatility	Effective Gearing
Call Option	S50H18C1100	70.5	9.50	35	1,282	68.97	1.53	1170.50	0.00	0.00%	16.50
	S50H18C1125	50.9	11.70	265	5,654	43.97	6.93	1175.90	0.01	13.00%	18.92
	S50H18C1150	31.1	6.70	629	4,961	18.97	12.13	1181.10	0.01	11.99%	25.52
	S50H18C1175	18.3	3.20	794	6,748	0.00	18.30	1193.30	0.02	12.78%	30.47
	S50H18C1200	10.2	2.10	694	6,782	0.00	10.20	1210.20	0.04	13.53%	34.96

Put Option	S50H18P1100	5.4	-1.70	459	4,406	0.00	5.40	1094.60	-0.06	17.89%	-31.25
	S50H18P1125	9.7	-3.30	593	7,192	0.00	9.70	1115.30	-0.05	17.15%	-28.49
	S50H18P1150	15.7	-5.70	851	4,873	0.00	15.70	1134.30	-0.03	15.81%	-26.64
	S50H18P1175	28.1	-8.70	703	3,870	6.03	22.07	1146.90	-0.02	16.44%	-21.36
	S50H18P1200	44.2	-10.60	76	2,903	31.03	13.17	1155.80	-0.01	17.06%	-17.28

## Health Care

	Level 1	Level 2
<b>Support</b>	5600	5560
<b>Resistance</b>	5700	5770

### Breakout ผ่านแนวต้านได้จะขึ้นต่อ

ขึ้นทดสอบแนวต้านเดิมที่ 5650 จุดอีกครั้ง หาก Breakout ผ่านไปได้จะขึ้นต่อไปที่เป้าหมายคือ high เดิมที่ 5770 จุด



## Commerce

	Level 1	Level 2
<b>Support</b>	45000	44500
<b>Resistance</b>	45500	46000

### ต้องยืนเหนือ MA20 เพื่อยืนยันรอบการฟื้นตัว

ต้องกลับมาปิดเหนือระดับ 45500 จุด (Moving Average 20 วัน) ให้ได้ก่อน จึงจะเกิดสัญญาณการฟื้นตัว



# Top Most Active



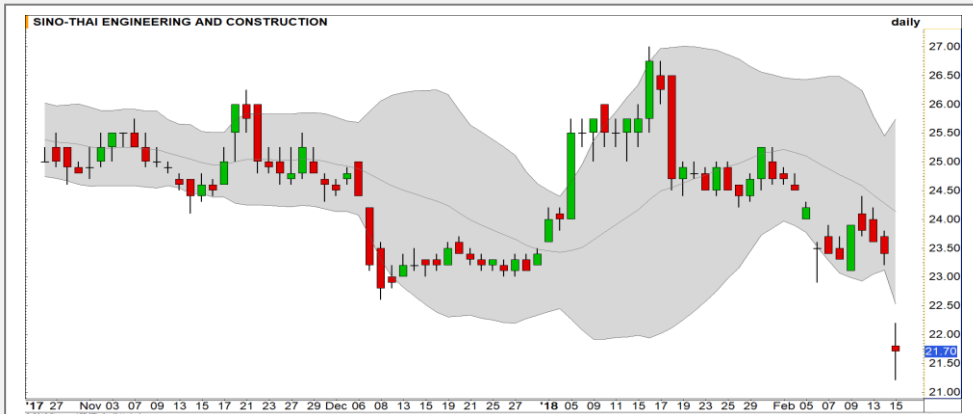
Support 24 23.70 Resistance 26.25 28.50

**CK (DAY):** RSI เข้าสู่เขต Oversold มองเป็นจังหวะการเข้าซื้อที่ดี เนื่องจาก Downside จำกัด



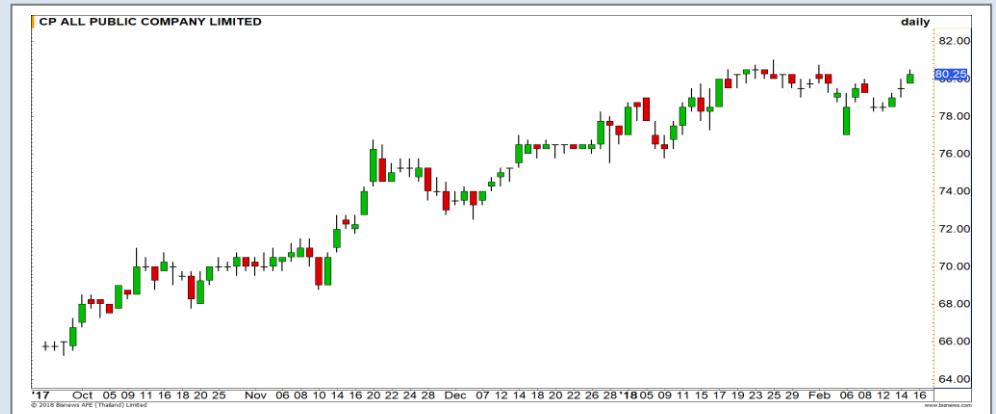
Support 54 53 Resistance 55 56.75

**IVL (DAY):** หากผ่านแนวต้าน 55 บาทขึ้นมาได้ ก็จะเป็นการกลับเข้าสู่รอบการขึ้นอีกครั้ง



Support 21.30 21 Resistance 22.20 22.50

**STEC (DAY):** ราคาหลุดออกนอกกรอบ Bollinger bands ทำให้รอบสั้นมีโอกาที่จะได้เห็นการติดกลับเข้ากรอบดังกล่าว



Support 79.50 78.50 Resistance 81.75 82.50

**CPALL (DAY):** พิจารณาตามแนวโน้ม ราคามีโอกาสขึ้นต่อเพื่อสร้าง High ใหม่ เป้าหมายรอบนี้ที่ 81.75/82.50 บาท

# Momentum Trading

BDMS

**Support** | 22.30  
**Resistance** | 23.20  
**Stop loss** | 21.90

## คำแนะนำระยะสั้น (BUY)

โมเมนตัมการขึ้นในช่วงนี้ค่อนข้างแข็งแกร่ง ราคาสามารถปิดที่บริเวณ High ของวันได้ มีโอกาสปรับตัวขึ้นต่อวางเป้าหมายรอบนี้ที่ 23.20 บาท

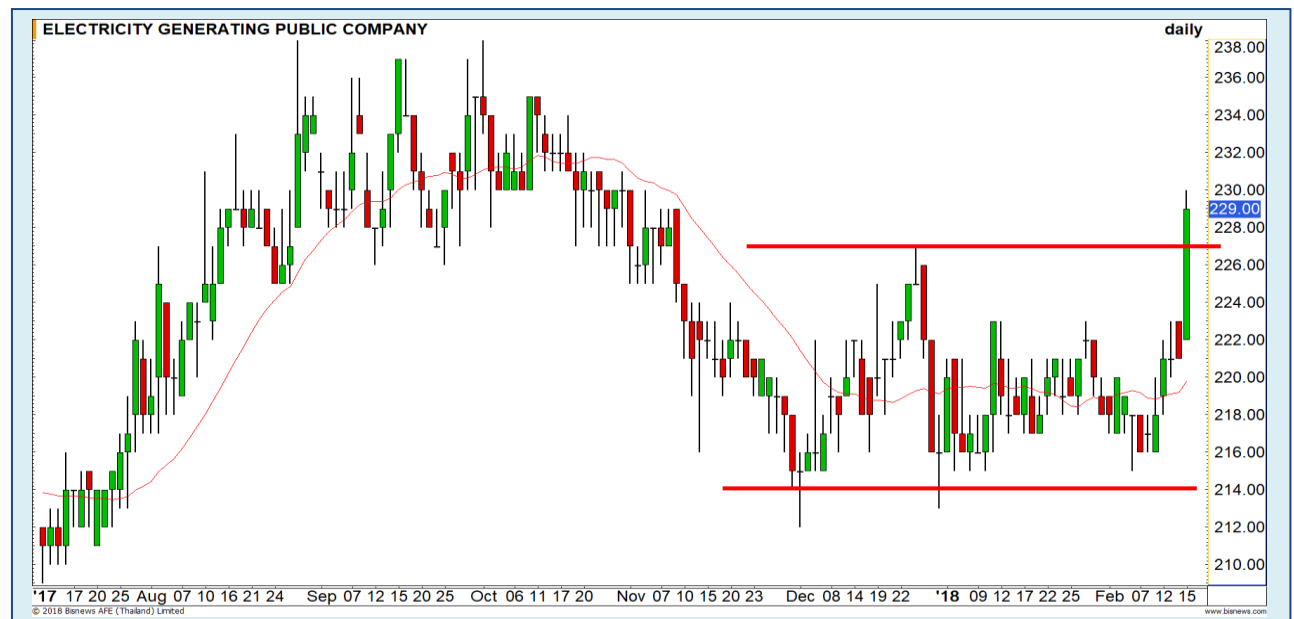


EGCO

**Support** | 226  
**Resistance** | 238  
**Stop loss** | 222

## คำแนะนำระยะสั้น (BUY)

แท่งเทียนปิดบวกได้เต็มแท่ง และเป็นการ Breakout ออกมาจากกรอบ Sideway ได้แล้ว ทำให้มองการปรับตัวขึ้นต่อเพื่อทดสอบแนวต้านเดิมที่บริเวณ 238 บาท



# Swing Trading



<b>Support</b>	80
<b>Resistance</b>	82.25/83.75
<b>Stop loss</b>	79.50

## คำแนะนำระยะสั้น (BUY)

ภาพราย 60 นาที ราคาขอลงมาทดสอบบริเวณแนวรับสำคัญที่ 80 บาท ทำให้เรามอง Downside จำกัด มีโอกาสได้เห็นการติดตัวในรอบสั้นนี้

WORK



<b>Support</b>	55
<b>Resistance</b>	58/60
<b>Stop loss</b>	53.50

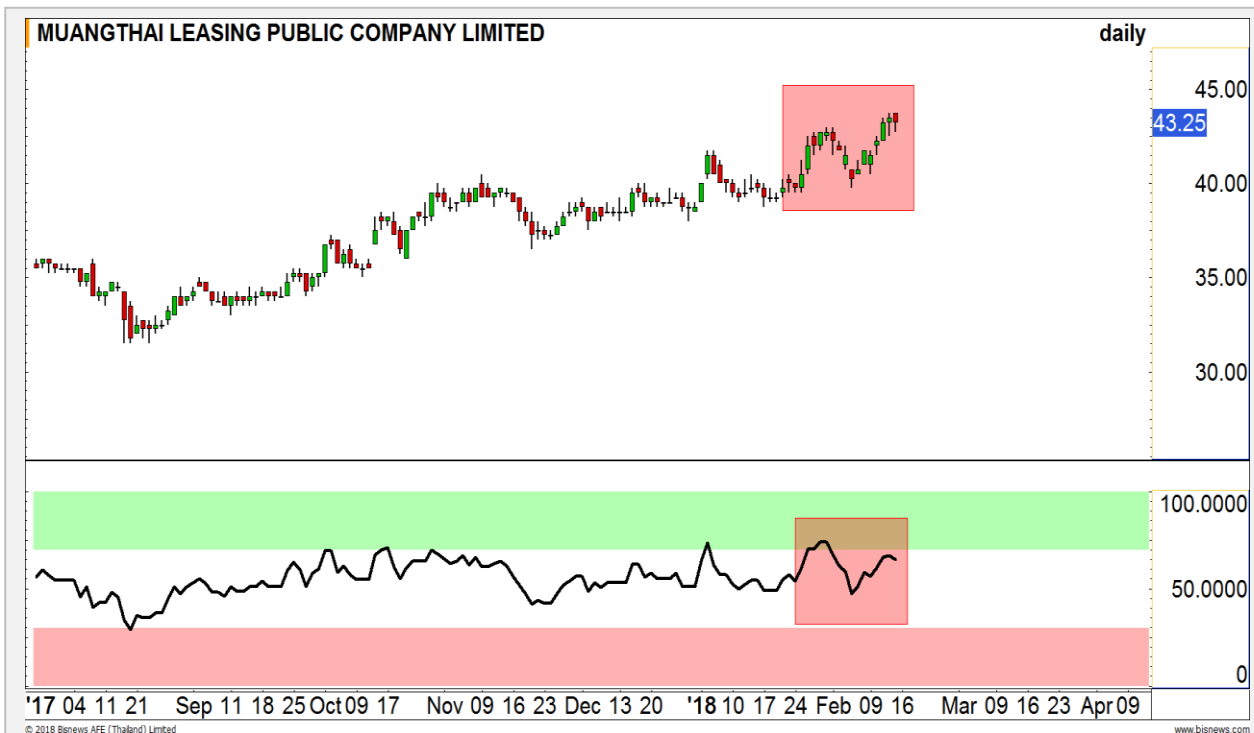
## คำแนะนำระยะสั้น (BUY)

ราคาลงมาทดสอบแนวรับของยอด High เดิมที่บริเวณ 55 บาทแล้วเกิดแรงซื้อกลับ ทำให้คาดการณ์ว่าจะเกิดรอบการรื้อบ้าน

BJC



เมื่อวานซื้อคืนหุ้น MTLS ไปแล้ว



เทียบราคาก่อนหน้า

Close Price	%Change
43.25 บาท	-0.57%

(ข้อมูล ณ เวลา 17.00 น. ของวันก่อนหน้า)

รอสัญญาณการทำ SBL หุ้นตัวใหม่

แนวรับ		แนวต้าน	
-	-	-	-

ต้นทุนทำ SBL ที่ 43.75 บาท เมื่อ 14 ก.พ. ที่ผ่าน  
มา เมื่อวานได้ซื้อหุ้น MTLS ที่ด่านแรก 42.75 บาทไปแล้ว  
รอสัญญาณการทำ SBL หุ้นตัวใหม่

ปริมาณหุ้นที่ให้ยืมเพื่อขายชอร์ต

Stock	Available for borrowing (Share)
MTLS	267,600

(ข้อมูล ณ เวลา 9.00 น. ของวันก่อนหน้า)

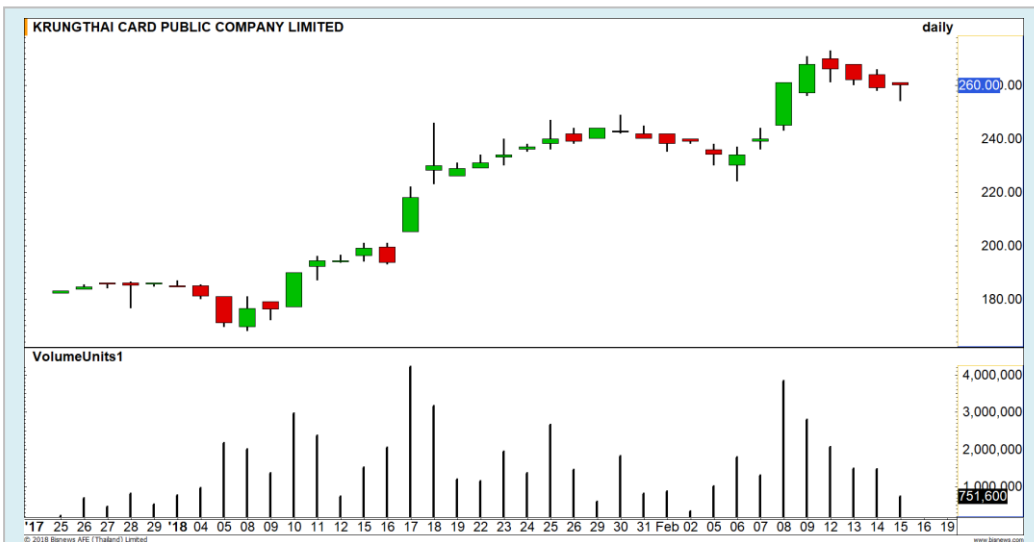
**ทะลุแนวต้าน 45.50 บาท ตัดขาดทุน**

สอบถามข้อมูลเพิ่มเติม กรุณาติดต่อ  
ฝ่ายธุรกิจยืมและให้ยืมหลักทรัพย์

โทรศัพท์ : 02-658-9699  
Email: sbl@fnsyrus.com



## KTC : KTC24C1804A



แนวรับ		แนวต้าน	
256	247	266	271

ราคาย่อตัวลงมาเป็นวันที่ 4 เริ่มเห็นแรงซื้อกลับเข้ามาแล้ว แท่งเทียนเกิดรูปแบบ Hammer เป็นสัญญาณบวกในทางเทคนิค อีกทั้งแนวโน้มหลักที่เป็นขาขึ้น ทำให้เราประเมินว่าราคามีโอกาสที่จะวกตัวกลับเพื่อปรับตัวขึ้นต่อตามแนวโน้มเดิม เป้าหมาย 266 / 271 บาท



สอบถามข้อมูลเพิ่มเติม  
โทรศัพท์ 02-658-9915  
Email: dw@fnsyrus.com  
Line: @dw24

### ตารางราคา

\* ตารางราคาใช้เปรียบเทียบในการซื้อขายช่วง market open เท่านั้น ไม่รวมช่วง market call

<b>Name</b>	KTC24C1804A	<b>Implied Volatility</b>	51.00%
<b>Underlying</b>	KTC	<b>Delta</b>	96.37%
<b>Type</b>	Call	<b>Listing Date</b>	19-Jun-2017
<b>Strike</b>	178.500	<b>Last Trading Date</b>	30-Apr-2018
<b>Conversion Ratio</b>	17.00000	<b>Expire Date(Maturity Date)</b>	07-May-2018
<b>Moneyness</b>	31.61% ITM	<b>outstanding (14-Feb-2018)</b>	20,800

Underlying Bid*	DW Bid Price(THB) *				
	16-Feb-2018	19-Feb-2018	20-Feb-2018	21-Feb-2018	22-Feb-2018
264.00	5.15	5.15	5.15	5.15	5.15
263.00	5.10	5.10	5.05	5.05	5.05
262.00	5.05	5.00	5.00	5.00	5.00
261.00	4.96	4.96	4.96	4.96	4.96
260.00	4.92	4.90	4.90	4.90	4.90
259.00	4.86	4.84	4.84	4.84	4.84
258.00	4.80	4.80	4.78	4.78	4.78
257.00	4.74	4.74	4.74	4.72	4.72
256.00	4.68	4.68	4.68	4.68	4.66

# TOP GAINER AND LOSER

## 5 TOP MAINBROAD GAINER

Rank	Stock	PClose	%Change	Support	Resistance	Trend (1 Week)	Technical View
1	SOLAR	2.50	+8.70	2.38/2.24	2.70/2.80	Uptrend	ยืนฐาน 2.22 บาทได้ ภาพระยะกลางเป็นบวก
2	GGC	15.60	+6.12	15.20/15	15.80/16.10	Sideway	ตั้งผ่านแนวต้าน 16.10 บาท ถึงจะยืนยันภาพบวก
3	RS	33	+5.60	32.25/31	34/35	Uptrend	All time high ต่อเนื่อง
4	ASAP	11.50	+5.50	11.10/10.80	11.70/12	Uptrend	โมเมนตัมการขึ้นแข็งแกร่ง
5	MEGA	42	+5.00	40.75/39	43/46.50	Uptrend	เริ่มเห็นแรงซื้อกลับ มองเข้าสู่รอบดีดตัว

## 5 TOP MAINBROAD LOSER

Rank	Stock	PClose	%Change	Support	Resistance	Trend (1 Week)	Technical View
1	STEC	21.70	-7.26	21.50/21.20	22.20/22.90	Downtrend	Panic sell รอบสั้นมีโอกาสตั้งสั้นๆสูง
2	TCB	62.25	-6.39	61/60	63.50/65	Uptrend	เป็นเพียงการย่อตัวในแนวโน้มขาขึ้น
3	TIW	420	-5.41	406/398	446/472	Uptrend	อยู่ในรอบการขึ้นที่แข็งแกร่ง
4	THCOM	10.30	-4.63	10.10/9.80	10.80/11.30	Downtrend	ทำ Low ใหม่ต่อเนื่อง
5	PLANB	6.55	-4.38	6.45/6.30	6.75/6.95	Sideway Up	มีแรงซื้อกลับที่แนวรับ 9.30 บาท

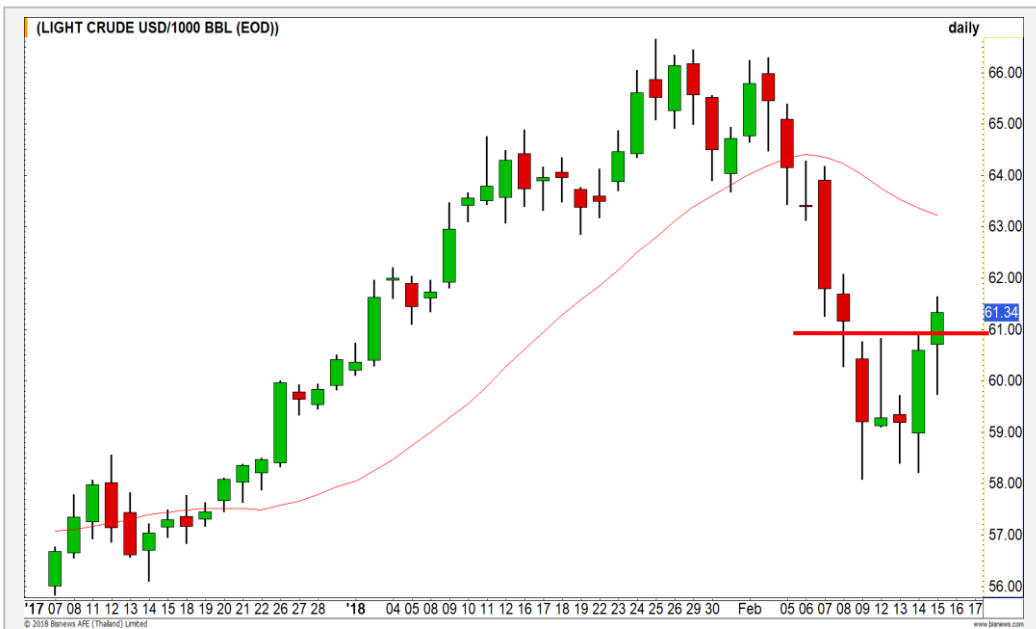
### หมายเหตุประกอบการเลือก Top Gainer และ Top Loser

- ปริมาณการซื้อขายเฉลี่ย 5 วัน มากกว่า 10 ล้านบาท
- ไม่นับรวม DW และ Warrant
- ราคาหุ้นไม่ต่ำกว่า 1 บาท

**\*\* เนื่องจากหุ้นในกลุ่มนี้ส่วนใหญ่เป็นหุ้นที่ผันผวนแรงกว่าตลาด นักลงทุนควรใช้ความระมัดระวังเป็นพิเศษ \*\***



## WTI Oil



**Level 1                      Level 2**

**Support**

60.90

60.20

**Resistance**

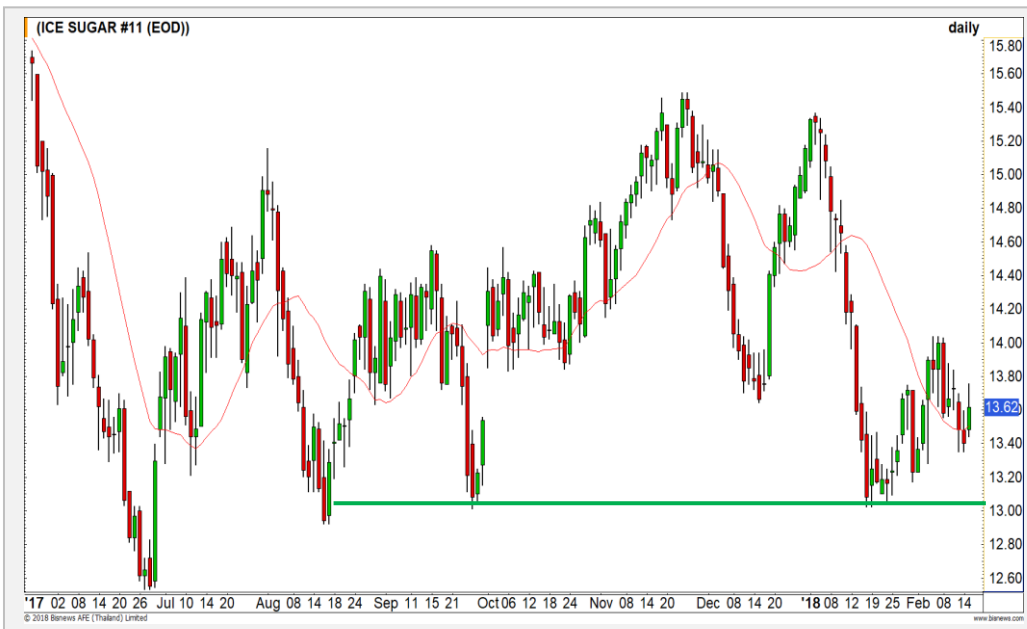
62.00

62.40

**มุมมองเดิมคือเป้าหมายการรับวณ้อยู่ที่บริเวณ 62 ดอลลาร์**

จากภาพรายวัน ราคาน้ำมัน Breakout ผ่านแนวต้านย่อยที่ 60.90 ดอลลาร์ ขึ้นมาได้แล้ว ยังคงมุมมองเดิม คือเป้าหมายของการรับวณรอบนี้อยู่ที่บริเวณ 62 ดอลลาร์

## Sugar



**Level 1                      Level 2**

**Support**

13.30

13.00

**Resistance**

14.00

14.20

**สร้างฐานที่บริเวณ 13.00-14.00**

ตราบใดที่ยังไม่หลุดแนวรับหลักที่ 13 เซนต์ แนวโน้มยังคงเป็นการแกว่งตัว Sideway ในกรอบ 13.00-14.00 เซนต์ เพื่อสร้างฐานใหม่

# Gold Futures

## รอการ Breakout ออกจากกรอบ Sideway เพื่อกำหนดแนวโน้มระยะสั้น

ภาพราย 60 นาทีเป็นการแกว่งตัว Sideway ในกรอบแคบที่ 1347-1356 ดอลลาร์ การ Breakout ออกจากกรอบนี้คาดว่าจะเป็นตัวกำหนดทิศทางในคืนนี้ เป้าหมายของการ Breakout ด้านบนคือขึ้นทดสอบแนวต้านหลักที่ 1365 ดอลลาร์ แต่หาก Breakout ด้านล่างจะมีเป้าหมายอยู่ที่ 1338 ดอลลาร์ ให้นำหนักกับการขึ้นมากกว่า

### คำแนะนำระยะสั้น GFG18

- เปิด Long หากผ่านแนวต้านที่ 1356 ดอลลาร์ โดยมีเป้าหมายการทำการที่ 1365 ดอลลาร์ และมีจุดตัดขาดทุนที่บริเวณ 1347 ดอลลาร์

15 ก.พ. 2018

กองทุน SPDR ลดการถือครองทองคำลง  
2.36 ตันสู่ระดับ 823.66 ตัน



แนวรับ		แนวต้าน	
1347	1340	1357	1365

Contracts	Long	Short	Net	YTD
Institution	23974	20784	3190	11254
Foreign	13827	6341	7486	-22515
Local	15593	26269	-10676	11261

# USD Futures

**สังเกตแนวแข็งค่าช่วง 31.10-31.20 บาท/ดอลลาร์สหรัฐ ไม่แข็งค่ามากกว่านี้ ระวัง**

ค่าเงินบาททดสอบแนวแข็งค่าที่ 31.25 บาท/ดอลลาร์ ระดับแข็งค่ากรณีไม่ฟื้นแนวดังกล่าว ระวังทิศทางกลับมาอ่อนค่าของเงินบาทอีกระลอก โดยมีระดับอ่อนค่ารอทดสอบ 31.40-31.50 บาท/ดอลลาร์สหรัฐ

**คำแนะนำระยะสั้น USDH18 (Wait & See)**

- พอร์ตว่างแนะนำเปิด Trading Long โดยเฉพาะไม่ทำระดับแข็งค่าเกินกว่า 31.20 บาท/ดอลลาร์สหรัฐ กรณีเกิดระยะแข็งค่าเร็วผ่าน 31.10 บาท/ดอลลาร์สหรัฐตัดขาดทุนทันที



## Market Summary & Theoretical Price

### SET50 Index Futures

Series	Settle	Change	Vol. Contracts	Change	OI	Change	Days to Delivery	Theoretical			Div. Yield	Fund Rate	Basis	Premium Discount
								Theoretical	Lower	Upper				
S50G18	1165.0	9.9	2	-17	68	1	12	1169.50	1169.22	1171.62	0.00	0.02	-3.97	-4.50
S50H18	1165.6	12.8	108166	-27801	283485	-635	43	1171.02	1169.99	1178.60	0.00	0.02	-3.37	-5.42
S50J18	1162.9	9.9	3	-3	39	0	71	1168.24	1166.54	1180.75	0.02	0.02	-6.07	-5.34
S50M18	1159.8	11.9	8916	667	28976	218	133	1159.68	1156.49	1183.11	0.04	0.02	-9.17	0.12
S50U18	1157.1	11.1	685	-279	6872	1	224	1138.05	1132.67	1177.51	0.06	0.02	-11.87	19.05
S50Z18	1161.7	11.4	226	-4	2141	7	315	1095.63	1088.06	1151.11	0.09	0.02	-7.27	66.07

### Gold Futures

Series	Settle	Change	Vol. Contracts	Change	OI	Change	Days to Delivery	Theoretical			Premium / Discount	Risk Free Rate
								Theoretical	Lower	Upper		
GFG18	20150	240	164	-608	2224	-367	12	20111	20106	20147	39.23	0.02
GFJ18	20190	240	2	-396	1561	-296	71	20160	20130	20375	30.49	0.02
GFM18	20190	190	17	-117	893	-127	133	20211	20156	20614	-20.72	0.02

### USD Futures

Series	Settle	Change	Days to Delivery	Theoretical	Basis
USDG18	31.31	-0.11	12	31.31	0.03
USDH18	31.25	-0.18	42	31.39	-0.03
USDJ18	31.22	-0.14	71	31.46	-0.06
USDM18	31.20	-0.19	133	31.61	-0.08

**DISCLAIMER:** รายงานฉบับนี้จัดทำโดยบริษัทหลักทรัพย์ ฟินันเซีย ไซรัส จำกัด (มหาชน) "บริษัท" ข้อมูลที่ปรากฏในรายงานฉบับนี้ถูกจัดทำขึ้นบนพื้นฐานของแหล่งข้อมูลที่เชื่อว่าหรือควรเชื่อว่ามีที่น่าเชื่อถือ และหรือมีความถูกต้อง อย่างไรก็ตามบริษัทไม่รับรองความถูกต้อง/ครบถ้วนของข้อมูลดังกล่าว ข้อมูลและความเห็นที่ปรากฏอยู่ในรายงานฉบับนี้อาจมีการเปลี่ยนแปลง แก้ไข หรือเพิ่มเติมได้ตลอดเวลาโดยไม่ต้องแจ้งให้ทราบล่วงหน้า บริษัทไม่มีความประสงค์ที่จะชักจูงหรือชี้ชวนให้ผู้ลงทุน ลงทุนซื้อหรือขายหลักทรัพย์ตามที่ปรากฏในรายงานฉบับนี้ รวมทั้งบริษัทไม่ได้รับประกันผลตอบแทนหรือราคาของหลักทรัพย์ตามข้อมูลที่ปรากฏแต่อย่างใด บริษัทจึงไม่รับผิดชอบต่อความเสียหายใดๆ ที่เกิดขึ้นจากการนำข้อมูลหรือความเห็นในรายงานฉบับนี้ไปใช้ไม่ว่ากรณีใดก็ตาม ผู้ลงทุนควรศึกษาข้อมูลและใช้ดุลยพินิจอย่างรอบคอบในการตัดสินใจลงทุน

บริษัทขอสงวนลิขสิทธิ์ในข้อมูลและความเห็นที่ปรากฏอยู่ในรายงานฉบับนี้ ห้ามมิให้ผู้ใดนำข้อมูลและความเห็นในรายงานฉบับนี้ไปใช้ประโยชน์ คัดลอก ตัดแปลง ทำซ้ำ นำออกแสดงหรือเผยแพร่ต่อสาธารณชนไม่ว่าทั้งหมดหรือบางส่วน โดยไม่ได้รับอนุญาตเป็นลายลักษณ์อักษรจากบริษัทล่วงหน้า การลงทุนในหลักทรัพย์มีความเสี่ยง ผู้ลงทุนควรศึกษาข้อมูลและพิจารณาอย่างรอบคอบก่อนการตัดสินใจลงทุน

บริษัทหลักทรัพย์ ฟินันเซีย ไซรัส จำกัด (มหาชน) อาจเป็นผู้ดูแลสภาพคล่อง (Market Maker) และผู้ออกใบสำคัญแสดงสิทธิอนุพันธ์ (Derivative Warrants) บนหลักทรัพย์ที่ปรากฏอยู่ในรายงานฉบับนี้ โดยบริษัท อาจจัดทำทวีเคาระห์ของหลักทรัพย์อ้างอิงดังกล่าวนี้ ดังนั้น นักลงทุนควรศึกษารายละเอียดในหนังสือชี้ชวนของใบสำคัญแสดงสิทธิอนุพันธ์ดังกล่าวก่อนตัดสินใจลงทุน