



SET INDEX

ติดแนวต้านสั้นๆ ที่ 1630-1633 จุด มีโอกาสย่อรายทาง

ภาพหลักฟื้นตัวแบบ Double Bottoms และเมื่อวานปิดผ่านแนวต้าน 1623 จุด ยืนยันรอบบวกมากขึ้น (ยืนยันเปิด Gap 1619-1623 จุดได้สนิท) เป้าหมายหลักเบื้องต้นอยู่ที่แนวค่าเฉลี่ย 1633 จุด แต่สั้นๆ คาดว่ามีโอกาสติดแรงขายรายทาง

แต่หากไม่หลุดแนวรับล่างที่ 1616 จุด ยังให้กรอบหลักทะลุต้าน 1633 จุด

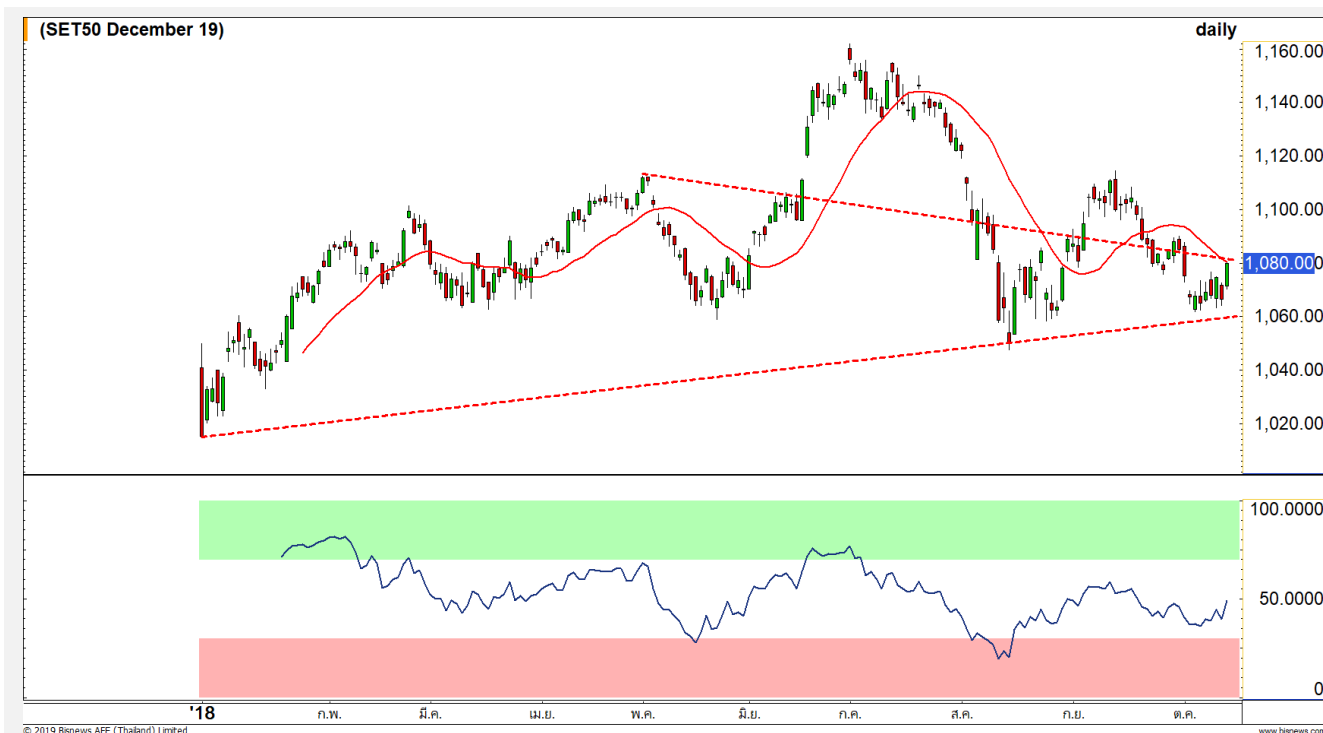
แนวรับ	1620	1616
แนวต้าน	1630	1633



Technical Review:

- S50Z19 : มีโอกาสติดต้าน 1083 จุด มีช่วงอ่อนตัวราย ชม. เว้นทะเล 1083 จุด ขึ้นเร็วโดยไม่มีสลับพักรายทาง
- Momentum Trading : BCH, PTT
- Swing Trading : BJC, GLOBAL
- DW : OSP (CALL)

SET50 Index Futures



**มีโอกาสติดแนวต้าน 1083 จุดก่อน
โดยมีจังหวะอ่อนตัวสลับยังเป็นขาล่อย ๆ**

11 ต.ค. 62 นักลงทุนต่างชาติ Long ต่อเนื่อง 13,198 สัญญา

ภาพหลักยังคงยืนยันทิศทางเดิมคือ พื้นแบบ Double Bottoms เข้าหาแนวต้าน 1083 จุด และมีโอกาสทะลุผ่านในระยะถัดไป

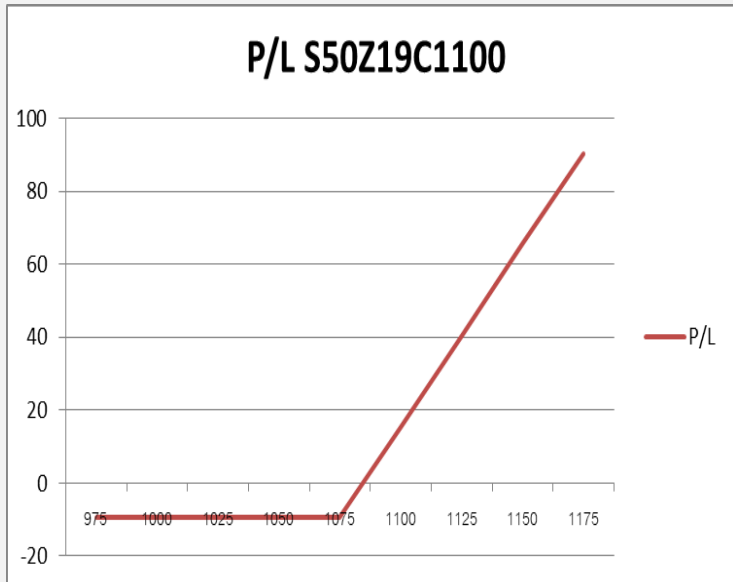
ศุกร์ที่ผ่านมาได้ปิด Long ต้นทุน 1064-1065 จุดไปในรอบเช้า หลังจากแตะ 1071-1074 จุด ฉะนั้นวันนี้คาดว่าจะราย ชม. มีโอกาสติดแนวต้าน 1083 จุด และอ่อนตัวสลับเข้าหาแนวรับแรก 1073-1075 จุด

กลยุทธ์ S50Z19

- พอร์ต Short ต้นทุนเข้า 11 ต.ค. ณ 1075-1077 จุด กรณีรับเสี่ยงได้สูงได้ เราได้แนะนำให้เปิด Short เฉลี่ยตั้งต้นทุนที่ 1079-1080 จุด ต้นทุนเฉลี่ยอยู่ที่ 1077-1079 จุด รอปิดทำกำไรช่วงย่อตัวรายวันลงมาถึง 1073/1070 จุด และ 1067 จุด (**หากทะลุ 1083 จุดตัดขาดทุนทั้งหมดทันที**) และค่อยเปิด Long กลับอีกระลอกที่ 1066 จุด

	แนวรับ		แนวต้าน		
	1073	1070	1083	1090	
	Contracts	Long	Short	Net	YTD
Institution		35327	36416	-1089	10509
Foreign		48708	35510	13198	46985
Local		87624	99733	-12109	-57494

SET50 Index Options



คำแนะนำ : Wait and See

กลยุทธ์ : Wait and See

ขาดทุนสูงสุด : -

กำไรสูงสุดทางทฤษฎี : ไม่จำกัด

เป้าหมายการทำกำไร : -

จุดคุ้มทุน(เมื่อหมดอายุ) : -

SET50 Index	Long S50Z19C1050	Cost	Profit/Loss
1000	-75	11	-11
1025	-50	11	-11
1050	-25	11	-11
1075	0	11	-11
1100	25	11	14
1125	50	11	39
1150	75	11	64
1175	100	11	89
1200	125	11	114

		Price	Change	Vol.	Open Interest	Intrinsic Value	Time Value	Break Even	All-in-Premium	Implied Volatility	Delta	Effective Gearing
Call Option	S50Z19C1050	40.70	8.70	134	585	33.77	6.93	1090.70	0.01	9.13%	0.80	21.24
	S50Z19C1075	24.40	6.60	723	3127	8.77	15.63	1099.40	0.01	9.62%	0.60	26.59
	S50Z19C1100	13.50	4.40	915	3,815	0.00	13.50	1113.50	0.03	10.14%	0.40	31.76
	S50Z19C1125	7.10	2.10	700	4,714	0.00	7.10	1132.10	0.04	10.70%	0.24	36.25
	S50Z19C1150	3.40	1.10	766	3,889	0.00	3.40	1153.40	0.06	11.06%	0.13	41.09

Put Option	S50Z19P1050	11.50	-4.00	1402	4678	0.00	11.50	1038.50	-0.04	13.29%	-0.28	-26.23
	S50Z19P1075	19.60	-6.50	770	4,245	0.00	19.60	1055.40	-0.03	12.69%	-0.42	-23.24
	S50Z19P1100	33.30	-10.40	122	2,050	16.23	17.07	1066.70	-0.02	13.04%	-0.58	-18.77
	S50Z19P1125	53.00	-9.00	12	593	41.23	11.77	1072.00	-0.01	14.81%	-0.69	-14.14
	S50Z19P1150	73.00	-13.30	10	383	66.23	6.77	1077.00	-0.01	15.45%	-0.79	-11.67

Finance & Securities

	Level 1	Level 2
Support	4240	4200
Resistance	4300	4350

รอการ Breakout

ดัชนีกลุ่มเงินทุนและหลักทรัพย์ จ่อทะลุแนวต้านสำคัญ บริเวณ 4300 จุด หากผ่านระดับดังกล่าวได้ Upside จะถูกเปิดกว้างอีกครั้ง สร้างระยะทางการปรับตัวขึ้นต่อ

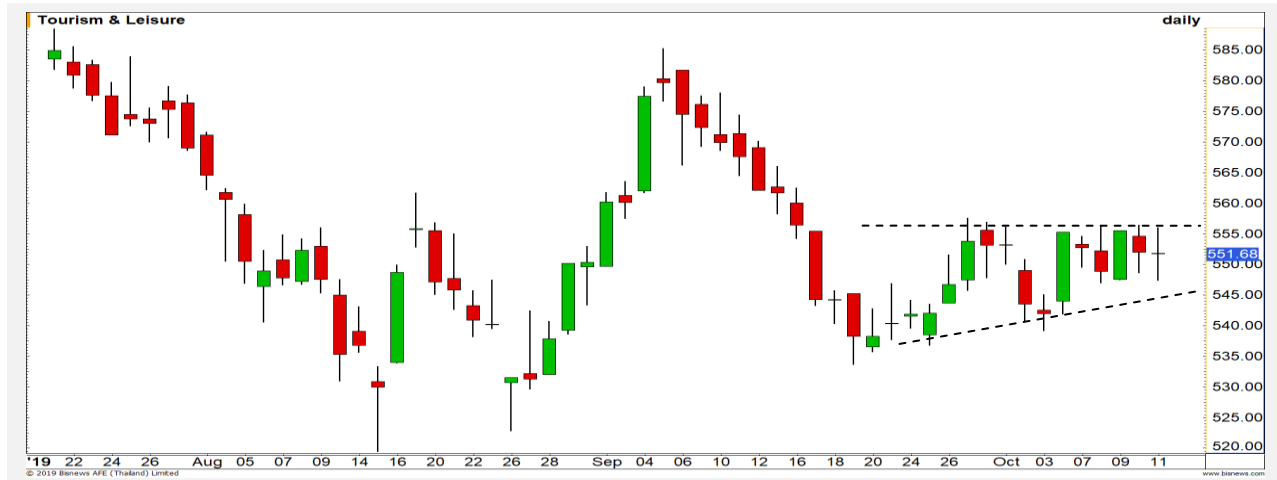


Tourism & Leisure

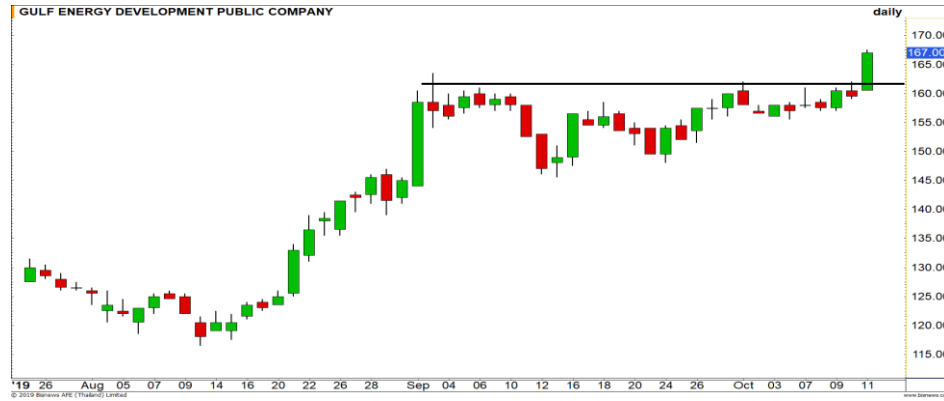
	Level 1	Level 2
Support	545	540
Resistance	552	556

แกว่งตัวในกรอบสามเหลี่ยม

ดัชนีกลุ่มการท่องเที่ยวและสันทนาการ แกว่งตัว Sideway ในกรอบสามเหลี่ยมรูปแบบ Ascending triangle รอการ Breakout เพื่อเลือกทิศทาง



Top Most Active



Support 164 160 Resistance 170 174

GULF : ทะลุแนวต้าน 160 บาทขึ้นมาได้ ภาพเป็นการทำ All-time-high แสดงถึงโมเมนตัมที่แข็งแกร่งในช่วงนี้



Support 12 11.60 Resistance 12.70 13

BANPU : ราคากลับลงมาต่ำกว่าระดับ 13 บาท ทำให้ที่ผ่านเป็นลักษณะ Failed break เผชิญความเสี่ยงการอ่อนตัวลงต่อในช่วงนี้



Support 80.50 79.50 Resistance 81.50 82.75

CPALL : รอการขึ้นผ่านแนวต้าน 81.50 บาท เพื่อยืนยันรอบการขึ้นใหม่อีกครั้ง มิฉะนั้นภาพจะยังคงเป็นการแกว่ง Sideway ในกรอบ 79.50-81.50 บาท



Support 50.50 49.50 Resistance 52.25 53.75

EA : ทะลุแนวต้านเส้น DOWNTREND LINE ส่งผลให้รอบระยะกลางกลับมาเป็นบวก หนุนภาพการปรับตัวขึ้นต่อ

Momentum Trading

BCH

Support | 15.80
Resistance | 16.40
Stop loss | 15.60

คำแนะนำระยะสั้น (BUY)

ราคากำลังขึ้นสร้าง High ใหม่ของรอบ แสดงถึงการขึ้นที่แข็งแกร่ง หนูนภาพการปรับตัวขึ้นต่อ วางเป้าหมาย 16.40 บาท

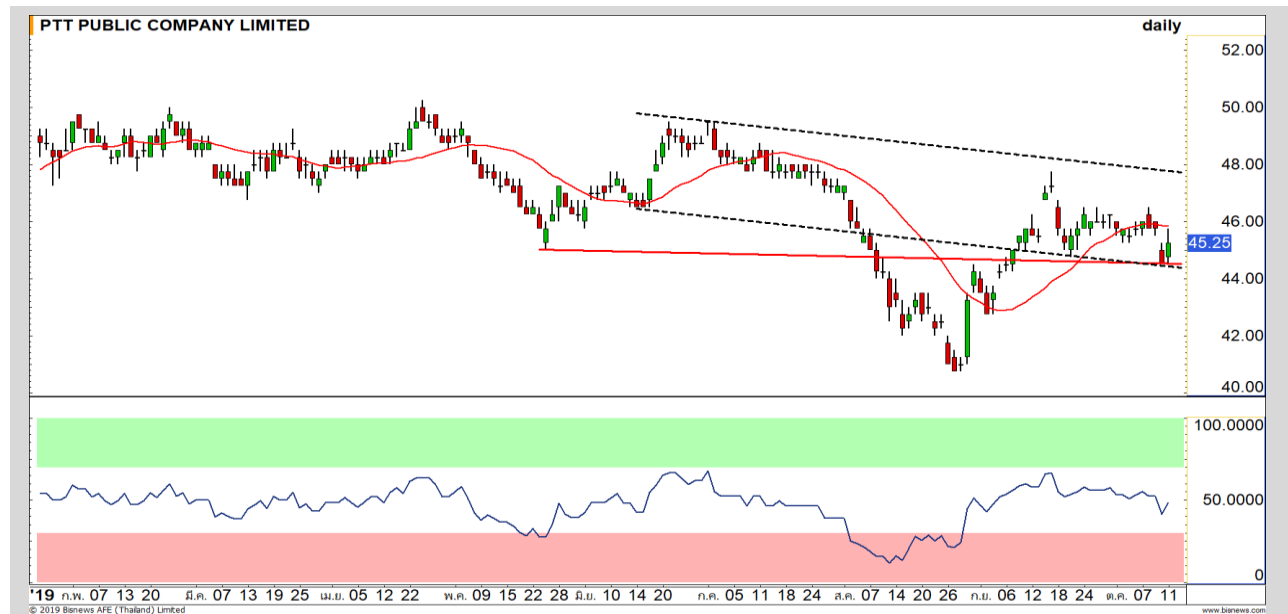


PTT

Support | 44.75
Resistance | 46.25/47.75
Stop loss | 44.50

คำแนะนำระยะสั้น (BUY)

ราคาเจอ breakout แนวค่าเฉลี่ย 45.75 บาทเพื่อเปิด Upside มีเป้าหมายหลักรอทดสอบ 46.25 บาท รอบหลักรูปแบบราคามีโอกาสเกิด Inverse Head & Shoulders



Swing Trading

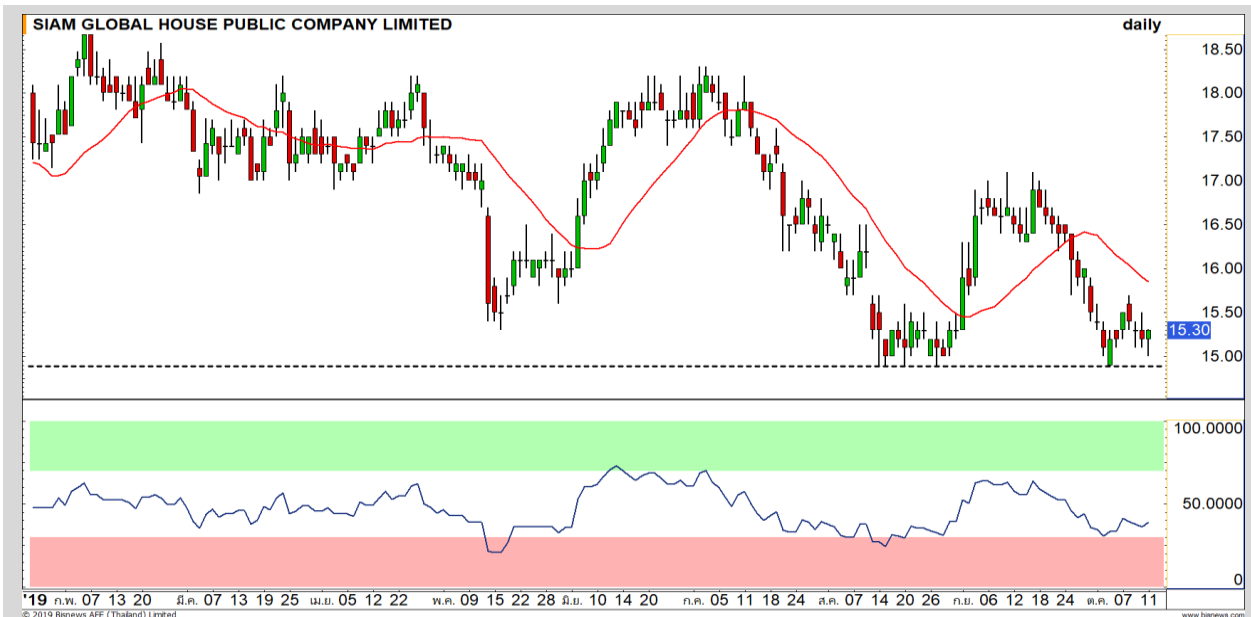


Support	51
Resistance	53
Stop loss	50.25

คำแนะนำระยะสั้น (BUY)

สัญญาณ Stochastic เส้น %K ตัดเส้น %D ขึ้นจากเขต Oversold หนูนภาพการฟื้นตัวในรอบสั้น วางเป้าหมาย 53 บาท

BIC



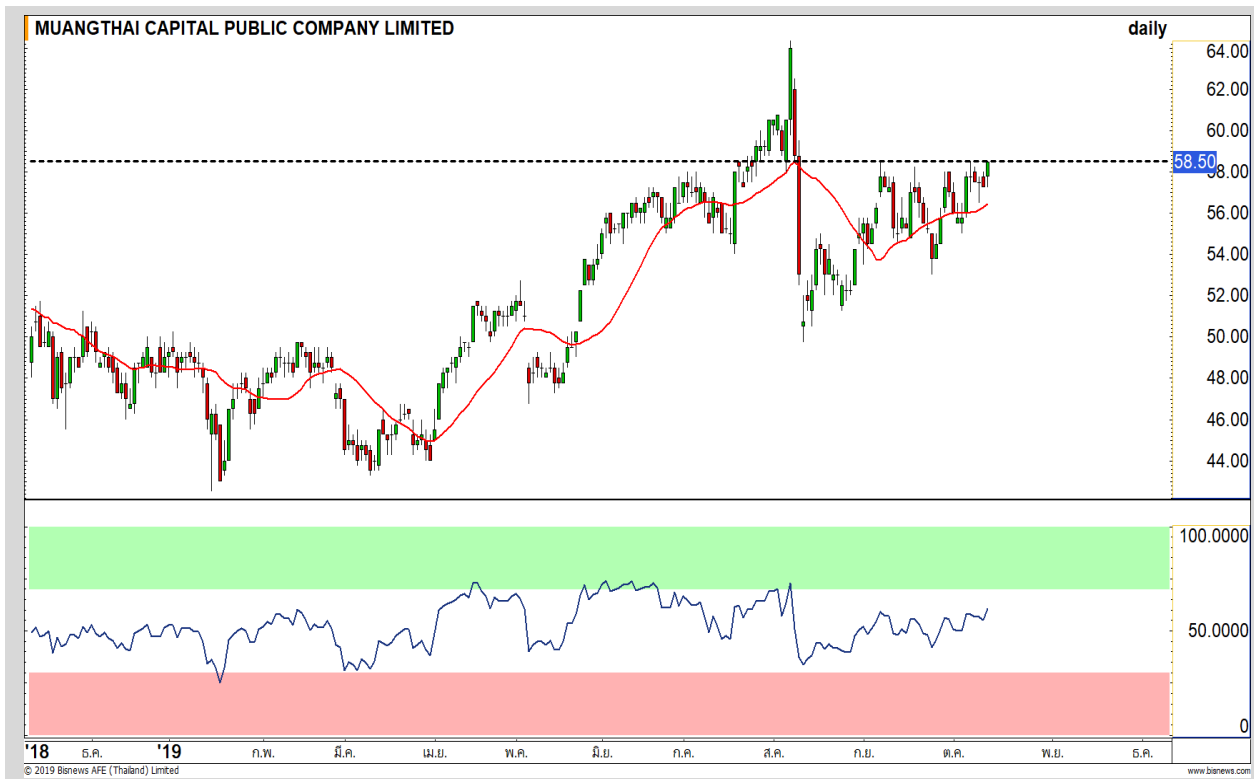
Support	15
Resistance	15.70
Stop loss	14.90

คำแนะนำระยะสั้น (BUY)

ราคาปิดในรูปแบบแท่งเทียน Hammer ที่ระดับสูงสุดของวัน มีโอกาสทะลุ 15.40 บาท เพื่อเปิด Upside ไปที่ High ก่อนหน้า 15.70 บาท

GLOBAL

MTC



เทียบราคาวันก่อนหน้า

Close Price	%Change
58.50	+2.18%

(ข้อมูล ณ เวลา 17.00 น. ของวันก่อนหน้า)

ต้นทุนทำ SBL ต้นทุนช่วง 57.50-57.75 บาท
ยังรอซื้อคืน

แนวรับ		แนวต้าน	
57	56.50	59	59.50

ต้นทุนทำ SBL ช่วง 57.50-57.75 บาท ยังรอซื้อคืน
โดยขยับแนวซื้อคืนด้านแรกขึ้นมาอยู่ที่ 57 บาท และ
56.50 บาทเป็นแนวซื้อคืนด้านหลัก

ปริมาณหุ้นที่ให้ยืมเพื่อขายชอร์ต

Stock	Available for borrowing (Share)
MTC	349,700

(ข้อมูล ณ เวลา 9.00 น. ของวันก่อนหน้า)

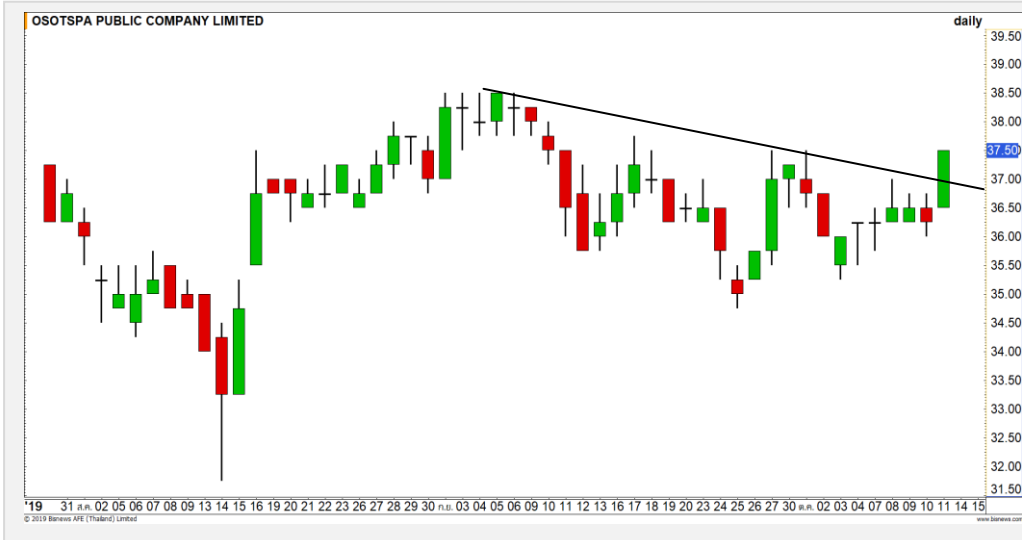
ทะลุแนวต้าน 59.50 บาทตัดขาดทุนทันที

สอบถามข้อมูลเพิ่มเติม กรุณาติดต่อ
ฝ่ายธุรกิจยืมและให้ยืมหลักทรัพย์

โทรศัพท์: 02-659-4335-40

Email: sbl@fnsyrus.com

OSP: OSP24C1912A



แนวรับ		แนวต้าน	
37	36.50	38.50	39

ราคาหุ้นตัวขึ้นทะลุ Downtrend Line ของรอบการพักขึ้นมา คาดทิศทางเริ่มมี Momentum เชิงบวกเข้า คาดราคามีโอกาสปรับตัวต่อ **ตัดขาดทุนกรณีหลุด 36.25บาท**



สอบถามข้อมูลเพิ่มเติม
โทรศัพท์ 02-658-9915
Email: dw@fnsyrus.com
Line: @dw24

ตารางราคา

* ตารางราคาใช้เปรียบเทียบในการซื้อขายช่วง market open เท่านั้น ไม่รวมช่วง market call

Underlying Bid*	DW Bid Price(THB) *				
	15-Oct-2019	16-Oct-2019	17-Oct-2019	18-Oct-2019	21-Oct-2019
38.25	0.28	0.28	0.28	0.28	0.27
38.00	0.27	0.27	0.27	0.26	0.26
37.75	0.26	0.26	0.25	0.25	0.24
37.50	0.25	0.24	0.24	0.24	0.23
37.25	0.24	0.23	0.23	0.23	0.22
37.00	0.22	0.22	0.22	0.22	0.21
36.75	0.21	0.21	0.21	0.21	0.20
36.50	0.20	0.20	0.20	0.20	0.19
36.25	0.19	0.19	0.19	0.18	0.18

Name	OSP24C1912A	Implied Volatility	50.00%
Underlying	OSP	Delta	46.71%
Type	Call	Listing Date	09-Jul-2019
Strike	38.708	Last Trading Date	13-Dec-2019
Conversion Ratio	10.15228	Expire Date(Maturity Date)	18-Dec-2019
Moneyness	-3.77% OTM	outstanding (14-Oct-2019)	31,400

Volume Outperformed

Stock	Last	Base Vol	Volume	%Vol up
JMT	18.90	771,307	7,965,300	3,455%
OSP	37.50	2,318,156	13,789,600	821%
VGI	9.90	3,462,114	11,012,586	381%
GULF	167.00	5,560,397	16,740,803	297%
TASCO	21.50	5,582,502	16,781,798	267%

หมายเหตุประกอบการเลือก Volume Outperformed

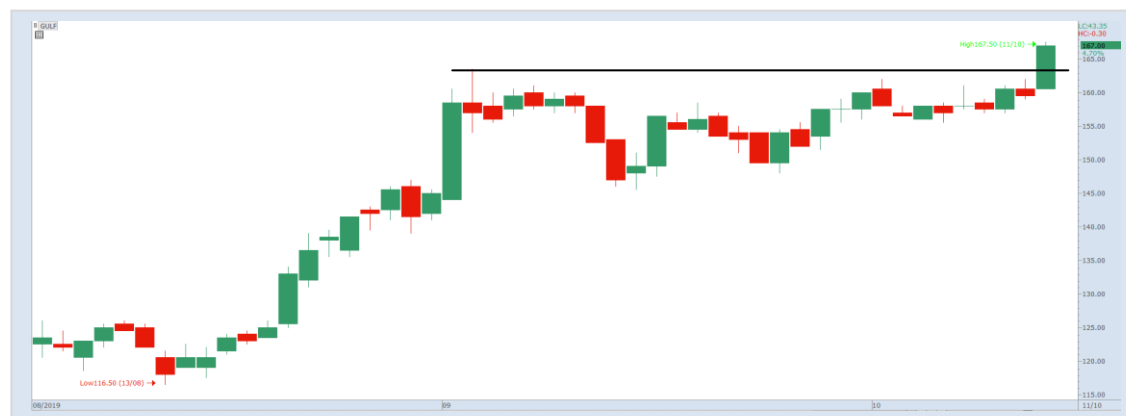
- ไม่นับรวม DW และ Warrant
- ราคาหุ้นไม่ต่ำกว่า 1 บาท
- ปริมาณซื้อขาย (Volume) ต่อวันมากกว่า 5,000,000 หุ้น
- %Vol Up หมายถึง ปริมาณการซื้อขายมากกว่าวันก่อนหน้า โดยคิดเป็นเปอร์เซ็นต์
- ข้อมูลจาก Finansia Hero

** เนื่องจากหุ้นในกลุ่มนี้ส่วนใหญ่เป็นหุ้นที่ผันผวนแรงกว่าตลาด
นักลงทุนควรใช้ความระมัดระวังเป็นพิเศษ **



JMT : ราคาปรับตัวขึ้นทะลุแนวต้าน 18.60 บาท
พร้อมด้วยปริมาณการซื้อขายที่หนาแน่น คาด
ราคามีโอกาสปรับตัวต่อเนื่อง

Support	18.60	18
Resistance	19.30	19.60



GULF : ราคาปรับตัวขึ้นทำ All Time High
แสดงถึง Momentum ขาขึ้นที่แข็งแกร่ง แม้
ระยะสั้นอาจย่อตัวได้บ้าง

Support	164	160
Resistance	170	174



Crude Oil (WTI)

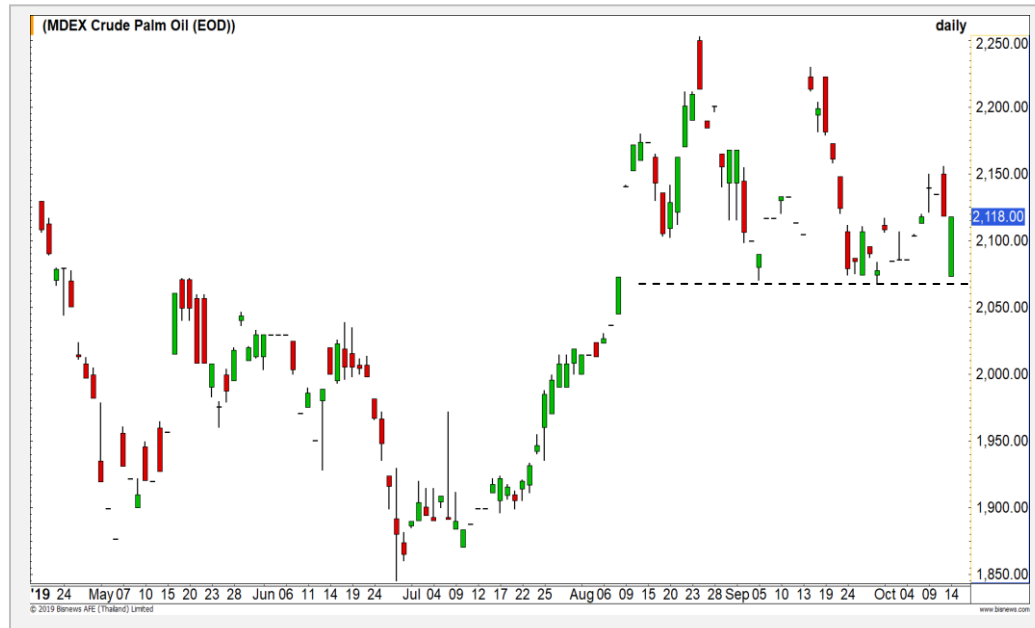


	Level 1	Level 2
Support	53	52
Resistance	55	58

ตราบไต่ที่ยังยืน 52 เหรียญ รักษาขอบฟืนตัว

ราคาน้ำมัน ถูกกดหลัง IEA ปรับลดการคาดการณ์ความต้องการน้ำมันในตลาดในปีและปีหน้าลง แต่อย่างไรก็ตามทางเทคนิคก็ยังคงเคลื่อนไหวเหนือระดับ 52 เหรียญ รักษาขอบการฟืนตัว

Palm Oil



	Level 1	Level 2
Support	2100	2070
Resistance	2150	2200

ประคองภาพบวก

ราคาน้ำมันปาล์ม (MDEX) สามารถประคองภาพบวกเอาไว้ได้ หลังยืนแนวรับ 2070 ริงกิตต่อต้น โดยช่วงนี้ยังคงเป็น Sideway สะสมกำลังเหนือระดับดังกล่าว

Gold Futures

ย่อตัวลงต่อหลังยืน 1500 ดอลลาร์ไม่ได้

ภาพทางเทคนิค ราคาทองคำหลักยังคงถูกกดดันจากกรอบ Downtrend Channel โดยการฟื้นตัววานนี้ไม่สามารถยืน 1500 ดอลลาร์ได้ ทำให้ราคาทองคำยังคงมีรอบการย่อตัวต่อเนื่อง ระหว่างวันมีแนวรับที่ 1480 ดอลลาร์ และ 1475 ดอลลาร์

คำแนะนำระยะสั้น GOZ19

- พอร์ต Short ต้นทุนที่ 1505 ดอลลาร์ ปิดทำกำไรที่ 1490 ดอลลาร์ไปแล้ว
- พอร์ตวางแนว Wait and See

วันที่ 14 ต.ค. 2019
กองทุน SPDR คงการถือทองคำ
ไว้ที่ระดับ 921.71 ตัน



แนวรับ		แนวต้าน		
1480	1475	1500		1510

Contracts	Long	Short	Net	YTD
Institution	13582	13732	-150	-2461
Foreign	6396	12460	-6064	46985
Local	26072	19858	6214	-57494

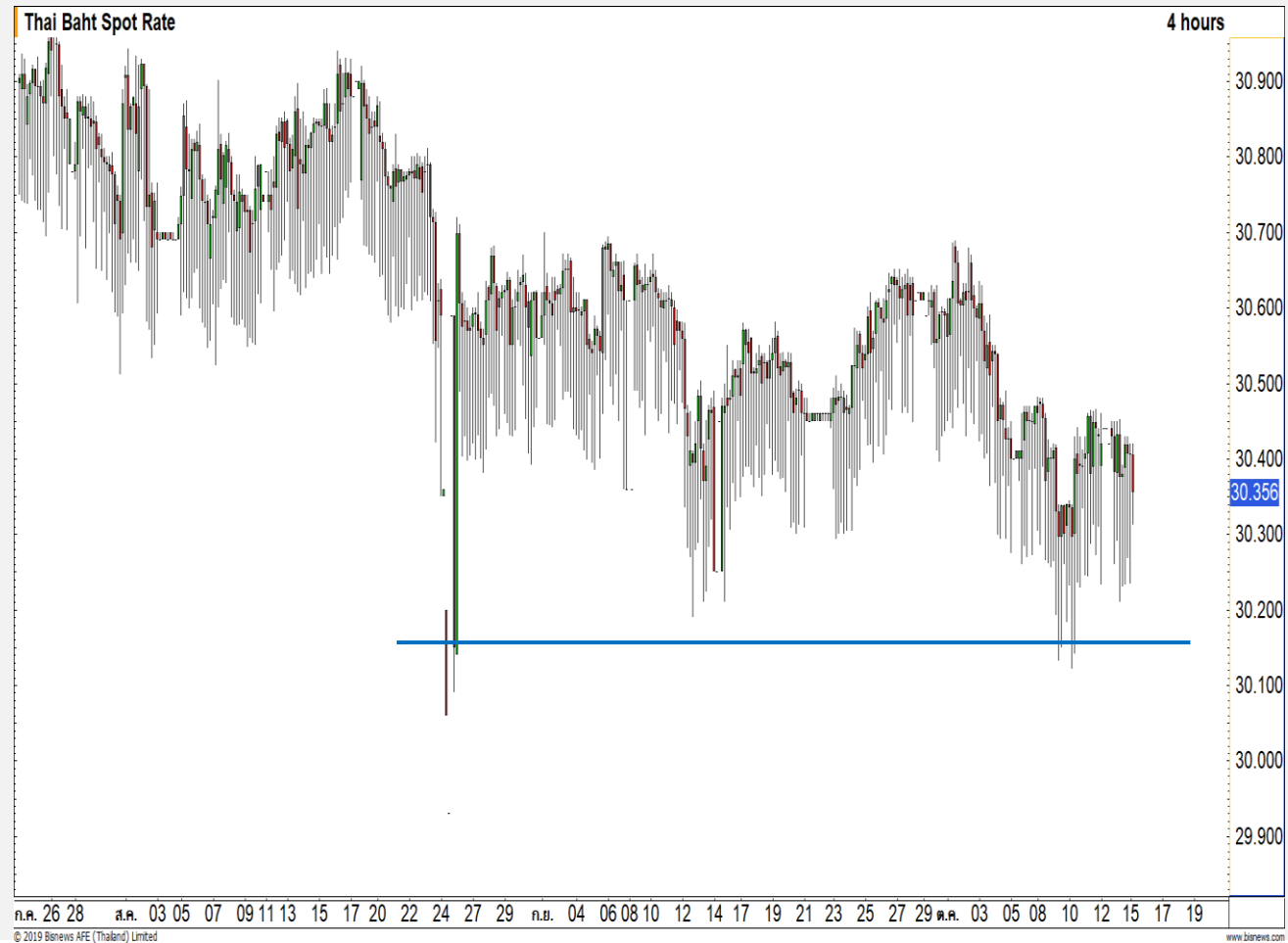
USD Futures

แก่งตัวออกด้านข้าง

ภาพเทคนิคราย 240 นาที ค่าเงินบาทยังแข็งค่าไม่ผ่านแนวรับ 30.15 บาท/ดอลลาร์ ทำให้ยังไม่มีรอบของการแข็งค่าต่อเนื่องเข้ามา ประเมินทิศทางค่าเงินบาท แก่งตัวออกด้านข้างในภาพใหญ่ช่วง 30.15-30.60 บาท/ดอลลาร์

คำแนะนำระยะสั้น USDZ19

- พอร์ตว่างนะ Wait and See



แนวรับ		แนวต้าน	
30.25	30.20	30.45	30.50

Market Summary & Theoretical Price

SET50 Index Futures

Series	Settle	Change	Vol Contracts	Vol Change	OI	OI Change	Days to Delivery	Theoretical			Div. Yield	Fund Rate	Basis	Premium Discount
								Theoretical	Lower	Upper				
S50V19	1082.9	16.2	14	3	51	9	15	1084.54	1084.10	1086.88	0.02%	1.75%	-0.87	-1.64
S50X19	1081.8	14.8	4	-7	8	3	44	1085.56	1084.25	1092.42	0.38%	1.75%	-1.97	-3.76
S50Z19	1079.5	13.2	158065	0	290140	0	73	1085.31	1083.14	1096.69	1.04%	1.75%	-4.27	-5.81
S50H20	1076.3	12.9	10825	2994	25427	352	164	1082.41	1077.54	1107.97	2.03%	1.75%	-7.47	-6.11
S50M20	1072.1	12.3	2084	593	7017	-235	258	1073.58	1065.92	1113.80	3.08%	1.75%	-11.67	-1.48
S50U20	1067.8	12.7	667	326	1038	208	350	1068.29	1057.89	1122.85	3.24%	1.75%	-15.97	-0.49

Gold Futures

Series	Settle	Change	Vol Contracts	Vol Change	OI	OI Change	Days to Delivery	Theoretical			Premium / Discount	Risk Free Rate
								Theoretical	Lower	Upper		
GFV19	21620	-230	302	223	1119	49	15	21547	21538	21593	73.14	1.75%
GFZ19	21720	-170	113	94	912	31	73	21607	21564	21833	113.26	1.75%
GFG20	21720	-250	109	106	193	22	135	21671	21591	22089	49.26	1.75%

Gold Online Futures

Series	Settle	Change	Vol Contracts	Vol Change	OI	OI Change	Days to Delivery	Theoretical
GOZ19	1504.00	-13.30	19846	1267	44131	3594	73	1497.26

USD Futures

Series	Settle	OI Change	Days to Delivery	Theoretical	Basis
USDV19	30.40	-0.01	15	30.40	0.04
USDX19	30.40	0.01	44	30.47	0.04
USDZ19	30.34	-0.02	73	30.54	-0.02
USDH20	30.33	0.00	164	30.76	-0.03

DISCLAIMER: รายงานฉบับนี้จัดทำโดยบริษัทหลักทรัพย์ ฟินันเซีย ไซรัส จำกัด (มหาชน) "บริษัท" ข้อมูลที่ปรากฏในรายงานฉบับนี้ถูกจัดทำขึ้นบนพื้นฐานของแหล่งข้อมูลที่เราหรือเราเชื่อว่ามีความน่าเชื่อถือ และมีความถูกต้อง อย่างไรก็ตามบริษัทไม่รับรองความถูกต้องครบถ้วนของข้อมูลดังกล่าว ข้อมูลและความเห็นที่ปรากฏอยู่ในรายงานฉบับนี้อาจมีการเปลี่ยนแปลง แก้ไข หรือเพิ่มเติมได้ตลอดเวลาโดยไม่ต้องแจ้งให้ทราบล่วงหน้า บริษัทไม่มีความประสงค์ที่จะชักจูงหรือชี้ชวนให้ผู้ลงทุน ลงทุนซื้อหรือขายหลักทรัพย์ตามที่ปรากฏในรายงานฉบับนี้ รวมทั้งบริษัทไม่ได้รับประกันผลตอบแทนหรือราคาของหลักทรัพย์ตามข้อมูลที่ปรากฏแต่อย่างใด บริษัทจึงไม่รับผิดชอบต่อความเสียหายใดๆ ที่เกิดขึ้นจากการนำข้อมูลหรือความเห็นในรายงานฉบับนี้ไปใช้ไม่ว่ากรณีใดก็ตาม ผู้ลงทุนควรศึกษาข้อมูลและใช้ดุลยพินิจอย่างรอบคอบในการตัดสินใจลงทุน

บริษัทขอสงวนลิขสิทธิ์ในข้อมูลและความเห็นที่ปรากฏอยู่ในรายงานฉบับนี้ ห้ามมิให้ผู้ใดนำข้อมูลและความเห็นในรายงานฉบับนี้ไปใช้ประโยชน์ คัดลอก ดัดแปลง ทำซ้ำ นำออกแสดงหรือเผยแพร่ต่อสาธารณชนไม่ว่าทั้งหมดหรือบางส่วน โดยไม่ได้รับอนุญาตเป็นลายลักษณ์อักษรจากบริษัทล่วงหน้า การลงทุนในหลักทรัพย์มีความเสี่ยง ผู้ลงทุนควรศึกษาข้อมูลและพิจารณาอย่างรอบคอบก่อนการตัดสินใจลงทุน

บริษัทหลักทรัพย์ ฟินันเซีย ไซรัส จำกัด (มหาชน) อาจเป็นผู้ดูแลสภาพคล่อง (Market Maker) และผู้ออกใบสำคัญแสดงสิทธิอนุพันธ์ (Derivative Warrants) บนหลักทรัพย์ AAV, ADVANC, AEONTS, AMATA, ANAN, AOT, AP, BANPU, BBL, BCH, BCP, BCPG, BDMS, BEAUTY, BEC, BEM, BGRIM, BH, BJC, BLAND, BPP, BTS, CBG, CENTEL, CHG, CK, CKP, COM7, CPALL, CPF, CPN, DELTA, DTAC, EA, EGCO, EPG, ERW, ESSO, GFPT, GLOBAL, GPSC, GULF, GUNKUL, HANA, HMPRO, INTUCH, IRPC, IVL, JAS, JMT, KBANK, KCE, KKP, KTB, KTC, LH, MAJOR, MBK, MEGA, MINT, MTC, ORI, OSP, PLANB, PRM, PSH, PSL, PTG, PTT, PTTEP, PTTGC, QH, RATCH, ROBINS, RS, SAWAD, SCB, SCC, SGP, SIRI, SPALI, SPRC, STA, STEC, SUPER, TASCO, TCAP, THAI, THANI, TISCO, TKN, TMB, TOA, TOP, TPIPP, TRUE, TTW, TU, TVO, WHA และ SET50 Future โดยบริษัทฯ อาจจัดทำบทวิเคราะห์ของหลักทรัพย์อ้างอิงดังกล่าว ดังนั้น นักลงทุนควรศึกษารายละเอียดในหนังสือชี้ชวนของใบสำคัญแสดงสิทธิอนุพันธ์ดังกล่าวก่อนตัดสินใจลงทุน

หมายเหตุ: ประธานกรรมการของบริษัทหลักทรัพย์ ฟินันเซีย ไซรัส จำกัด (มหาชน) ดำรงตำแหน่งเป็นกรรมการของบริษัท ทู คอร์ปอเรชั่น จำกัด (มหาชน)

Remark : FSS's Chairman is a TRUE's director.