



## SET INDEX

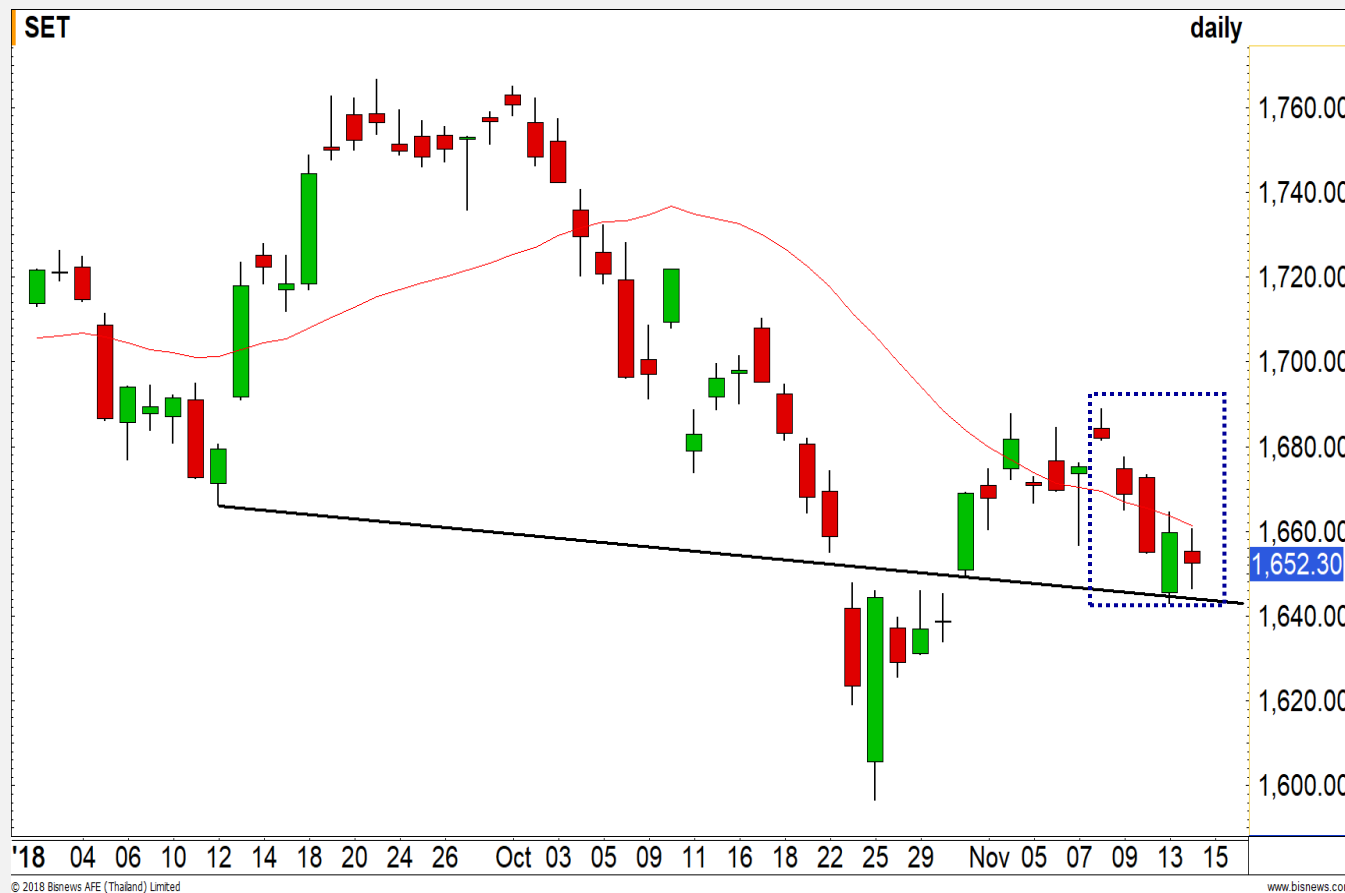
### ภาพหลักยังเสี่ยงที่จะทำฐานต่อ แม้ว่าวันนี้จะแกว่งออกข้าง

ภาพหลักยังคงมุมมองเสี่ยงต่ำกว่า 1640 จุด (รอกหาจุดกลับตัว) กรณีไม่รีบฟื้นตัวจนผ่านแนวสำคัญ 1666 จุด ต้องระวังการลงทดสอบ 1620 จุด หรือ 1605 จุด เพื่อวางเป็นแนวซื้อดักการติดกลับรอบใหญ่

ส่วนภาพรวมเข้าวันนี้แกว่งตัวในกรอบ 1646-1656 จุด ซึ่ง Upside กดต่ำ และยังระวังการกด Low ต่ำกว่า 1646 จุดต่อเนื่อง **ยกเว้นปิดพัน 1666**

จุดถึงจะลบภาพดังกล่าว

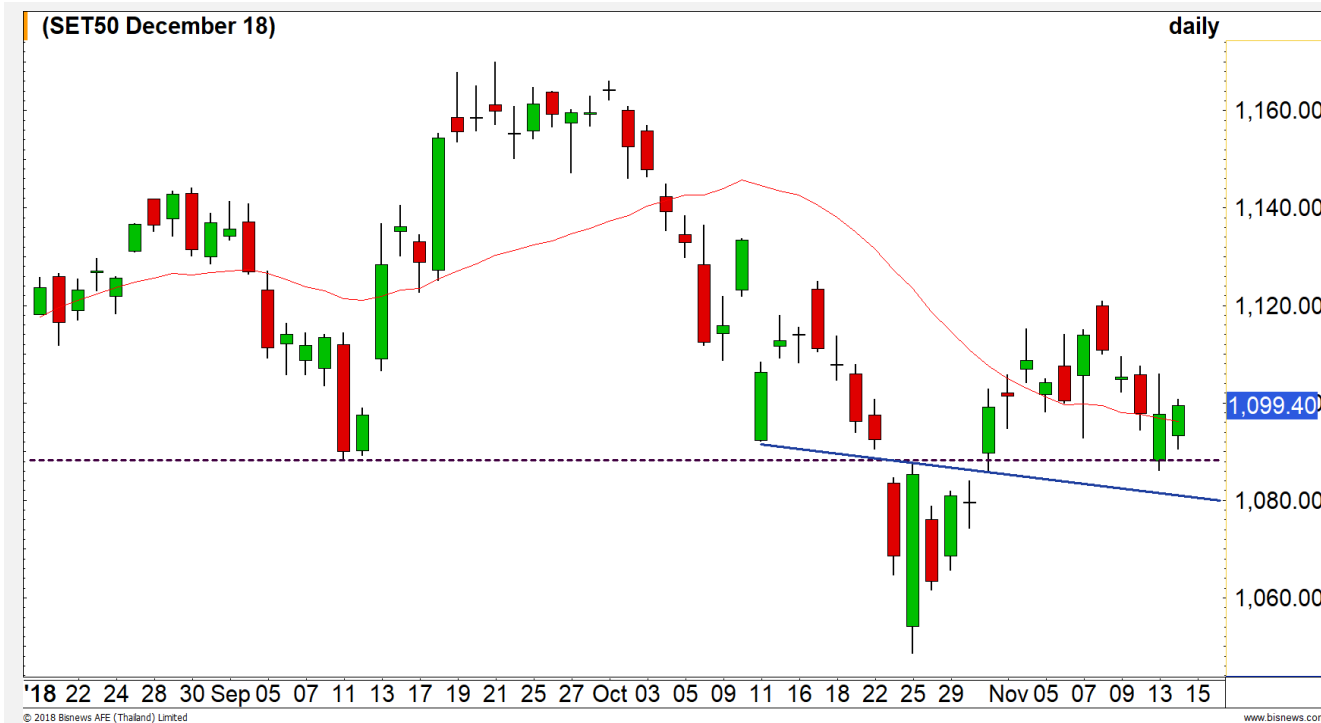
แนวรับ	1646	1640
แนวต้าน	1656	1660



#### Technical Review:

- S50Z18: เข้านี้คาดฟื้นเข้าหาแนวต้าน 1106-1108 จุด แต่ตราบที่ไม่ผ่าน 1110 จุด ยังไม่เกิดการกลับตัว
- Momentum Trading : TOA , THANI
- Swing Trading : IRPC , TOP

# SET50 Index Futures



**เข้าฝั่งติด 1106-1108 จุด ทราบที่ไม่ผัน  
1110-1114 จุด ระวังการชะลอต่อ**

14 พ.ย. 61 นักลงทุนต่างชาติ Short สุทธิ ต่อเนื่องเป็นวันที่ 5,503 สัญญา (9-14 พ.ย. Short สุทธิสะสม 27,683 สัญญา)

ภาพหลักทราบที่ไม่ผ่านแนวต้าน 1110-1114 จุด ยังอยู่ในช่วงทำฐาน และให้ระวังการดึง Low หลุด 1093 จุด เพื่อปิด Gap 1084-1085.60 จุด แม้ว่าฐานล่างจะยกตัวขึ้นมาอยู่ที่แนวแรก 1065-1070 จุด (คอยดูจังหวะเปิด Long กลับ)

แต่ยังไม่เกิดสัญญาณกลับตัว แม้ว่าเข้านี้มีโอกาสฟื้นตัวเข้าแนวต้าน 1106-1108 จุด คาดยังไม่ผัน

## กลยุทธ์ S50Z18 (Swing Trade)

- พอร์ตวางตั้งรอบเข้าหาแนวต้าน 1106-1108 จุด นะเปิด Trading Short ทะลุ 1110 จุดตัดขาดทุน

	แนวรับ		แนวต้าน		
	1090	1085	1106	1108	
<b>Contracts</b>	<b>Long</b>	<b>Short</b>	<b>Net</b>	<b>YTD</b>	
<b>Institution</b>	40750	34123	6627	48154	
<b>Foreign</b>	21579	27082	-5503	-37180	
<b>Local</b>	104188	105312	-1124	-10974	



## SET50 Index Options

คำแนะนำ : Wait and See

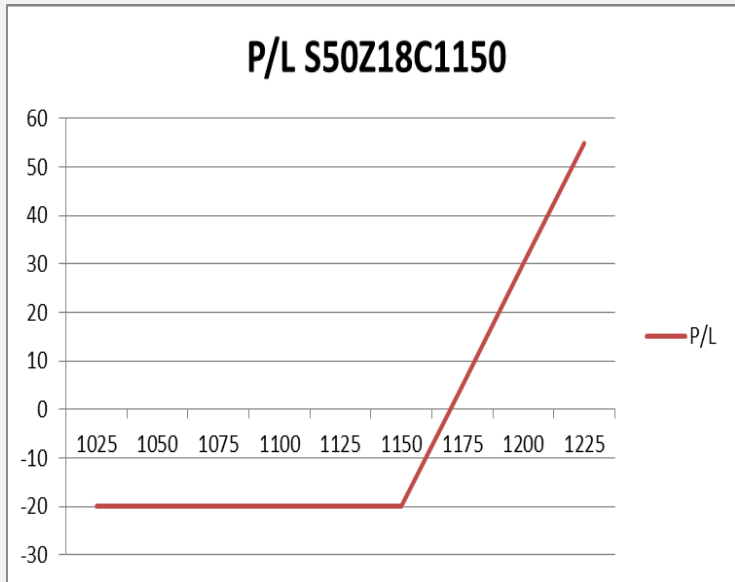
กลยุทธ์ : Wait and See

ขาดทุนสูงสุด : -

กำไรสูงสุดทางทฤษฎี : -

เป้าหมายการทำกำไร : -

จุดคุ้มทุน(เมื่อหมดอายุ) : -



SET50 Index	Long S50Z18C1150	Cost	Profit/Loss
1025	-125	20	-20
1050	-100	20	-20
1075	-75	20	-20
1100	-50	20	-20
1125	-25	20	-20
1150	0	20	-20
1175	25	20	5
1200	50	20	30
1225	75	20	55

		Price	Change	Vol.	Open Interest	Intrinsic Value	Time Value	Break Even	All-in-Premium	Implied Volatility	Delta	Effective Gearing
Call Option	S50Z18C1100	22.40	0.00	541	3,394	0.00	22.40	1122.40	0.03	16.48%	0.48	23.46
	S50Z18C1125	13.40	0.10	446	4,303	0.00	13.40	1138.40	0.04	16.86%	0.33	27.08
	S50Z18C1150	7.40	0.00	625	4,539	0.00	7.40	1157.40	0.06	17.04%	0.21	31.08
	S50Z18C1175	4.20	-0.10	237	4,240	0.00	4.20	1179.20	0.08	17.70%	0.13	33.78
	S50Z18C1200	2.70	0.10	646	8,432	0.00	2.70	1202.70	0.10	18.96%	0.08	34.43

Put Option	S50Z18P1100	23.90	-1.10	270	3,510	5.92	17.98	1076.10	-0.02	14.27%	-0.53	-24.08
	S50Z18P1125	39.10	0.70	65	2,408	30.92	8.18	1085.90	-0.01	13.81%	-0.71	-19.77
	S50Z18P1150	59.10	2.10	142	1,256	55.92	3.18	1090.90	0.00	14.04%	-0.84	-15.53
	S50Z18P1175	84.30	4.00	690	690	80.92	3.38	1090.70	0.00	18.23%	-0.86	-11.20
	S50Z18P1200	108.00	5.00	313	313	105.92	2.08	1092.00	0.00	20.05%	-0.90	-9.14

Construction Materials

	Level 1	Level 2
<b>Support</b>	11000	10900
<b>Resistance</b>	11150	11300

โมเมนตัมรอบสั้นแข็งแกร่ง

ดัชนีกลุ่มวัสดุก่อสร้าง 2 วันที่ผ่านมามีดัชนีปรับตัวขึ้นอย่างแข็งแกร่ง ล่าสุดสามารถขึ้นทำ High ใหม่ของรอบได้ แสดงถึงโมเมนตัมเชิงบวก มีโอกาสที่จะปรับตัวขึ้นต่อ

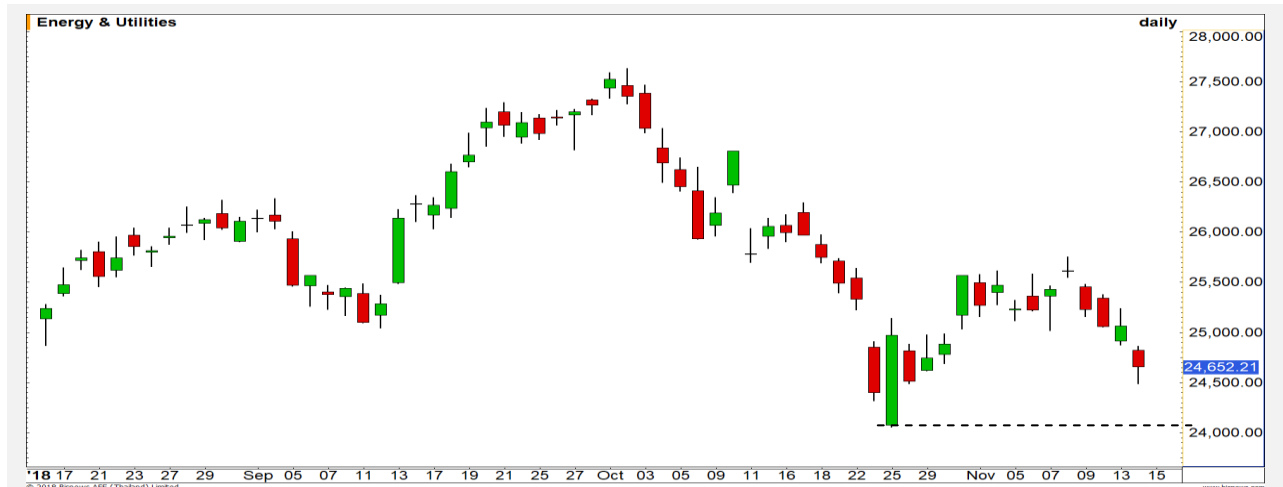


Energy & Utilities

	Level 1	Level 2
<b>Support</b>	24500	24000
<b>Resistance</b>	25000	25600

อยู่ในรอบการพักตัว

ดัชนีกลุ่มพลังงานและสาธารณูปโภค อยู่ในช่วงการพักตัวลงต่อ ระยะทางการปรับตัวลงต่อยังมี มองแนวรับสำคัญรอบทดสอบที่ 24,000 จุด



# Top Most Active



Support 207 201 Resistance 213 217

**BBL (DAY)**: ราคาปรับตัวลงต่อ แนวรับสำคัญรอบนี้ที่บริเวณ 207 บาท (เส้น Uptrend line)



Support 64 63.25 Resistance 66 67

**AOT (DAY)**: ถือว่าแข็งแกร่งกว่าตลาดในช่วงนี้ ยังคงมองแนวต้านหลักที่ 67 บาท เป็นด่านสำคัญ



Support 75 72.25 Resistance 77 79

**PTTGC (DAY)**: อยู่ในรอบการพักตัวปรับฐาน แนวรับการพักตัวรอบนี้ด่านแรกที่ 75 บาท (ระดับ Fibonacci Rebound 61.80%)



Support 434 426 Resistance 444 456

**SCC (DAY)**: ทะลุกรอบแนวต้านสำคัญ 436 บาทขึ้นมาได้ Upside เปิด สู่ระดับ ถัดไปที่ 456 บาท

# Momentum Trading

TOA

**Support** | 34.50  
**Resistance** | 36.50  
**Stop loss** | 34

## คำแนะนำระยะสั้น (BUY)

ภาพระยะสั้นเกิดโมเมนตัมเชิงบวกเข้ามา  
ราคาขึ้นปิดเหนือระดับ 34 บาท เป็นการเปิด  
Upside ในภาพย่อย ขึ้นสู่ระดับ 36.50 บาท

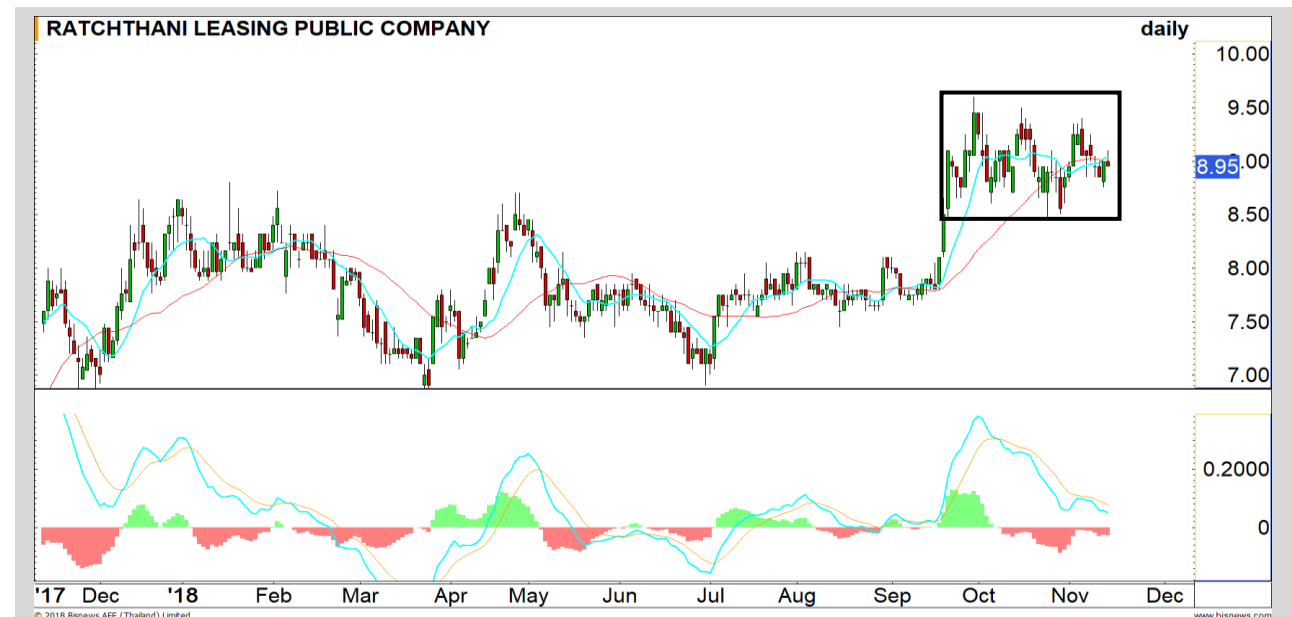


THANI

**Support** | 8.85  
**Resistance** | 9.25  
**Stop loss** | 8.80

## คำแนะนำระยะสั้น (BUY)

ราคาแกว่งตัวในกรอบ 8.50-9.30 บาท  
และแรงขายลดลง เป็นการพักตัวเพื่อรอการ  
Breakout 9.30 บาท เพื่อขึ้นต่อตาม  
แนวโน้มหลักขาขึ้น วางเป้าหมายแรก 9.25  
บาท



# Swing Trading



<b>Support</b>	5.65-5.70
<b>Resistance</b>	6/6.15
<b>Stop loss</b>	5.50

## คำแนะนำระยะสั้น (BUY)

ราคาถอยลงมาใกล้แนวรับ Low เดิม ที่บริเวณ 5.65 บาท ประเมิน Downside จำกัด มีโอกาสเกิด Technical Rebound เข้าหาเป้าหมาย 6/6.15 บาท

IRPC



<b>Support</b>	74.75
<b>Resistance</b>	76.50-77.50
<b>Stop loss</b>	74.50

## คำแนะนำระยะสั้น (BUY)

ณ ระดับแนวรับ 74.75 บาท มีโอกาสเกิด Technical Rebound หลังเกิด Bullish Divergence ใน RSI สิ้นปิด Gap 77-78 บาท

TOP

## BANPU



เทียบราคาวันก่อนหน้า

Close Price	%Change
17.60	-1.73%

(ข้อมูล ณ เวลา 17.00 น. ของวันก่อนหน้า)

### เมื่อวานทำ SBL ไปในช่วง

ต้นทุน 17.60-17.70 บาท รอซื้อคืน

แนวรับ		แนวต้าน	
17	16.50	18	18.20

เมื่อวานราคาตั้งไม่ข้ามแนวต้าน 18 บาท ทำ High ที่ 17.70 บาท คาดว่าราคาจะติดแนวต้าน และมีโอกาสชะลอ ฉะนั้นสำหรับที่ทำ SBL ไปในช่วงช่วงต้นทุน 17.60-17.70 บาท วางแนวซื้อคืนด้านแรก 17 บาท

### ปริมาณหุ้นที่ให้ยืมเพื่อขายชอร์ต

Stock	Available for borrowing (Share)
BANPU	10,143,200

(ข้อมูล ณ เวลา 9.00 น. ของวันก่อนหน้า)

### ทะลุแนวต้าน 18.20 บาทตัดขาดทุน

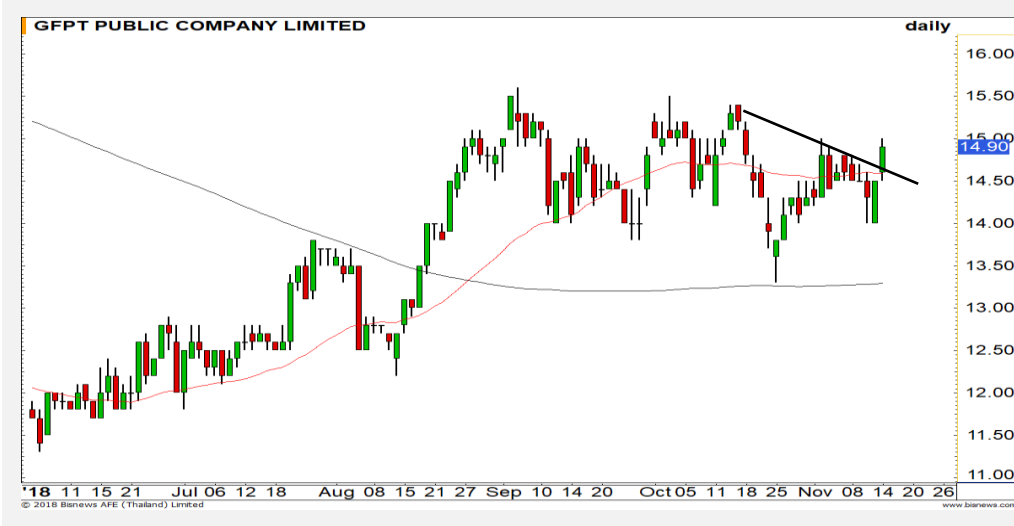
สอบถามข้อมูลเพิ่มเติม กรุณาติดต่อ  
ฝ่ายธุรกิจยืมและให้ยืมหลักทรัพย์

โทรศัพท์ : 02-658-9699

Email: sbl@fnsyrus.com



## GFPT : GFPT24C1812A



แนวรับ		แนวต้าน	
14.70	14.50	15.40	15.60

ราคาขึ้นทะลุ Downtrend Line ขึ้นมาหลังจากราคาพักตัวออกด้านข้างเพื่อสะสมกำลัง ประเมินราคาเข้าสู่รอบการฟื้นตัวอีกครั้ง

**หากราคาหลุดต่ำกว่า 14.50 บาท ตัดขาดทุน**



สอบถามข้อมูลเพิ่มเติม  
โทรศัพท์ 02-658-9915  
Email: dw@fnsyrus.com  
Line: @dw24

### ตารางราคา

\* ตารางราคาใช้เปรียบเทียบในการซื้อขายช่วง market open เท่านั้น ไม่รวมช่วง market call

Underlying Bid*	DW Bid Price(THB) *				
	15-Nov-2018	16-Nov-2018	19-Nov-2018	20-Nov-2018	21-Nov-2018
15.20	0.30	0.29	0.28	0.27	0.27
15.10	0.28	0.28	0.26	0.26	0.25
15.00	0.27	0.26	0.25	0.24	0.24
14.90	0.25	0.25	0.24	0.23	0.23
14.80	0.24	0.24	0.22	0.22	0.21
14.70	0.23	0.22	0.21	0.20	0.20
14.60	0.21	0.21	0.20	0.19	0.19
14.50	0.20	0.20	0.18	0.18	0.17
14.40	0.19	0.19	0.17	0.17	0.16

<b>Name</b>	GFPT24C1812A	<b>Implied Volatility</b>	58.00%
<b>Underlying</b>	GFPT	<b>Delta</b>	51.38%
<b>Type</b>	Call	<b>Listing Date</b>	21-May-2018
<b>Strike</b>	14.950	<b>Last Trading Date</b>	14-Dec-2018
<b>Conversion Ratio</b>	3.79000	<b>Expire Date(Maturity Date)</b>	19-Dec-2018
<b>Moneyness</b>	-1.00% OTM	<b>outstanding (14-Nov-2018)</b>	141,700

# TOP GAINER AND LOSER

## 5 TOP MAINBROAD GAINER

Rank	Stock	PClose	%Change	Support	Resistance	Trend (1 Week)	Technical View
1	SEOIL	3.84	14.97	3.70/3.50	4.00/4.20	Sideway Up	หากราคาผ่าน 4.00 บาทได้ จะเปิด Upside
2	HTECH	6.75	14.41	6.65/6.55	6.90/7.10	Sideway	ราคาแกว่งตัวในกรอบ Sideway
3	JMT	11.20	7.69	10.80/10.60	11.50/11.80	Sideway Up	ราคาสามารถทำ Higher High ได้ ภาพเริ่มเป็นบวก
4	TASCO	15.70	7.53	15.40/15.10	16.00/16.30	Sideway Up	ราคาสามารถทำ Higher High ได้ ภาพเริ่มเป็นบวก
5	PTL	15.90	7.43	15.60/15.30	16.30/16.60	Sideway Up	ราคาผ่าน 15.60 บาทได้ ภาพเริ่มเป็นบวก

## 5 TOP MAINBROAD LOSER

Rank	Stock	PClose	%Change	Support	Resistance	Trend (1 Week)	Technical View
1	EPCO	3.24	-12.43	3.14/3.00	3.30/3.38	Downtrend	ราคาทำ New Low ภาพเป็นลบ
2	BR	4.24	-10.17	4.16/4.00	4.30/4.40	Downtrend	ราคาทำ All Time Low เสี่ยงลงต่อเนื่อง
3	ANAN	4.00	-8.26	3.92/3.78	4.10/4.20	Downtrend	ราคาทำ New Low ยังมีความเสี่ยงพักตัว
4	THE	2.34	-7.87	2.20/2.08	2.42/2.52	Downtrend	ราคายังอยู่ช่วง Panic Sell
5	SAPPE	16.80	-7.69	16.50/16.00	17.30/17.80	Downtrend	ราคาทำ New Low เสี่ยงลงต่อเนื่อง

### หมายเหตุประกอบการเลือก Top Gainer และ Top Loser

- ปริมาณการซื้อขายเฉลี่ย 5 วัน มากกว่า 10 ล้านบาท
- ไม่นับรวม DW และ Warrant
- ราคาหุ้นไม่ต่ำกว่า 1 บาท

\*\* เนื่องจากหุ้นในกลุ่มนี้ส่วนใหญ่เป็นหุ้นที่ผันผวนแรงกว่าตลาด นักลงทุนควรใช้ความระมัดระวังเป็นพิเศษ \*\*



Crude Oil (WTI)



Level 1

Level 2

Support

55

52

Resistance

59

63

ปิดเชียววันแรก

ราคาน้ำมัน WTI แห่งเทียนปิดเชียวเป็นวันแรก หลังจากที่ปรับตัวลดลงมา 12 วัน มองระยะสั้นเป็นการฟื้นตัว รอดรอบการฟื้นตัวในครั้งนี้อาจไปได้ไกลแค่ไหน (ให้น้ำหนักเป็นการฟื้นสั้นๆ กรณียภาพหลักจะเป็นบวก คือต้องผ่าน 63 เหรียญ)

TOCOM Rubber



Level 1

Level 2

Support

155

152

Resistance

160

164

หาจุด Bottom

ราคายางในตลาด TOCOM รอบในช่วงนี้ยังคงเป็นลักษณะการหาฐานใหม่อย่างต่อเนื่อง โดยราคาเคลื่อนไหวได้เส้น Downtrend line ความเสี่ยงการพักตัวลงต่อยังคงมีสูง

# Gold Futures

## ราคาทองคำประกอบภาพบวกไว้ได้

ภาพทางเทคนิคราคาทองคำฟื้นตัวหลังจากลงไปทดสอบแนวระดับจิตวิทยาที่ 1200 ดอลลาร์ และไม่ยังหลุดกรอบของ Uptrend Channel ราคาทองคำยังประกอบภาพบวกไว้ได้ ประเมินจากความชันของ Uptrend Channel นั้นไม่ได้มาก เป็นในทิศทางทยอยฟื้นตัว

### คำแนะนำระยะสั้น GFZ18

- พอร์ต Trading Long ต้นทุน 1200 ดอลลาร์ **ปิดทำกำไรที่บริเวณ 1210 ดอลลาร์ เรียบร้อยแล้ว**

วันที่ 14 พ.ย. 2018  
กองทุน SPDR คงการถือครองทองคำ  
ที่ระดับ 761.16 ตัน



แนวรับ		แนวต้าน	
1200**	1193	1212	1220

Contracts	Long	Short	Net	YTD
Institution	3988	4361	-373	-11723
Foreign	983	1849	-866	-2826
Local	5811	4572	1239	14549

# USD Futures

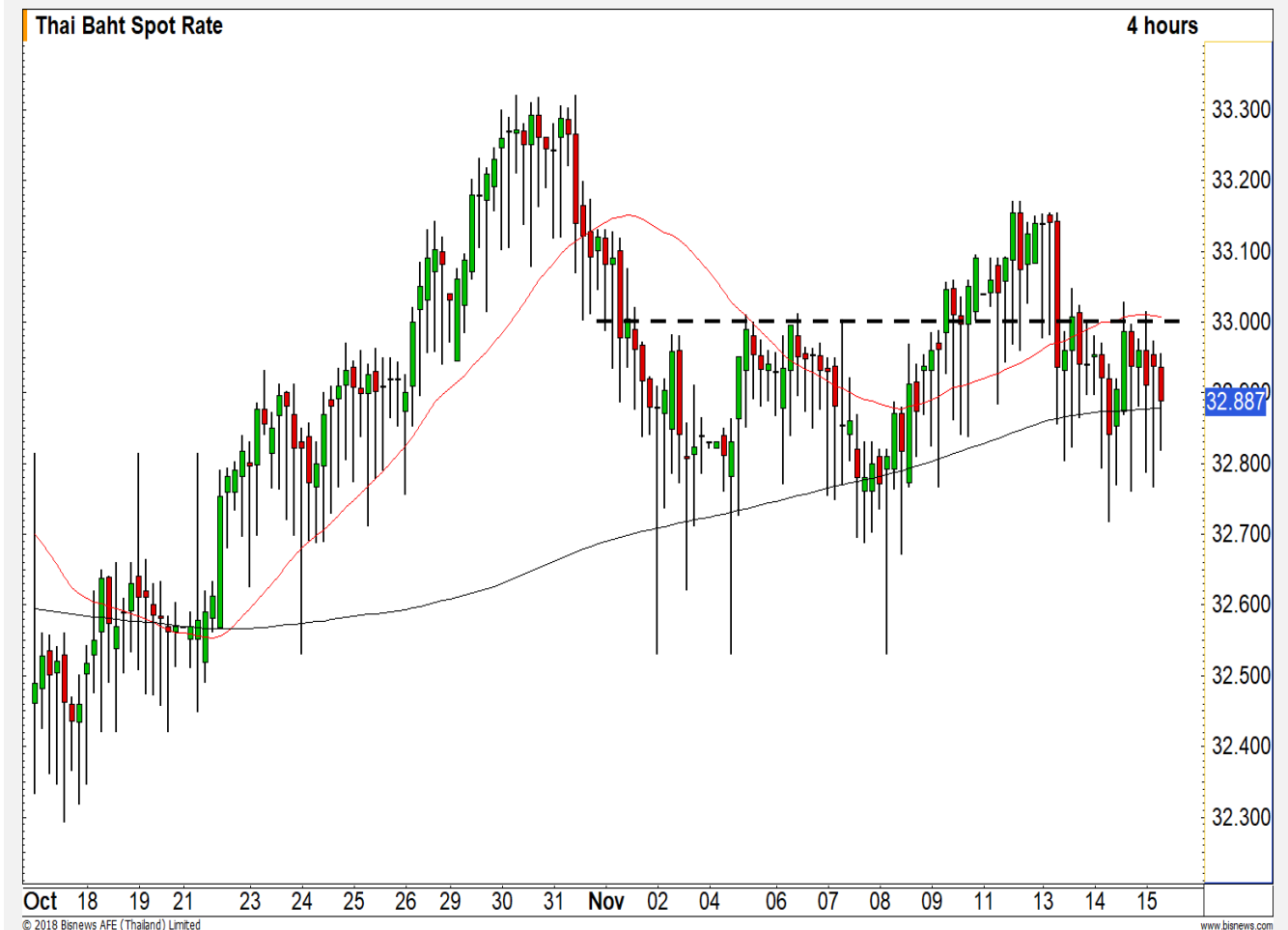
## จับตาดูที่แนวรับ 32.80 บาท/ดอลลาร์

ค่าเงินบาทเมื่อเช้านี้แข็งค่าสูงกว่า 33.00 บาท/ดอลลาร์ ได้เป็นวันที่ 2 ติดต่อกัน ทำให้ภาพการอ่อนค่าก่อนหน้านี้มีความเสี่ยงที่จะถูกกลบล้างไป

โดยหากค่าเงินบาทแข็งค่าเกินระดับ 32.80 บาท/ดอลลาร์ จะทำภาพการฟื้นตัวแบบ Double Bottoms เป็นโมฆะ

### คำแนะนำระยะสั้น USDZ18

- พอร์ต Long ต้นทุน 33.00 บาท/ดอลลาร์ ถือรอทำกำไรที่ 33.20 – 33.30 บาท/ดอลลาร์ ตัดขาดทุนเมื่อค่าเงินบาทแข็งค่าเกินระดับ 32.80 บาท/ดอลลาร์



แนวรับ		แนวต้าน	
32.80	32.75	33.00	33.10

## Market Summary & Theoretical Price

### SET50 Index Futures

Series	Settle	Change	Vol. Contracts	Change	OI	Change	Days to Delivery	Theoretical			Div. Yield	Fund Rate	Basis	Premium Discount
								Theoretical	Lower	Upper				
S50X18	1092.3	-5.7	27	-2	535	1	14	1094.52	1094.20	1096.82	0.00	1.50%	-1.78	-2.22
S50Z18	1099.4	1.8	156242	-57570	263049	10308	42	1095.16	1094.22	1102.09	0.01	1.50%	5.32	4.24
S50F18	1097.7	-6.8	17	2	217	-5	76	1095.99	1094.29	1108.52	0.01	1.50%	3.62	1.71
S50H19	1096.1	2.0	7516	-5562	21328	94	133	1096.99	1094.00	1118.92	0.01	1.50%	2.02	-0.89
S50M19	1091.5	2.0	2260	-347	7740	-13	224	1092.27	1087.23	1129.20	0.02	1.50%	-2.58	-0.77
S50U19	1087.0	1.1	455	-276	4240	49	316	1083.09	1075.99	1135.19	0.03	1.50%	-7.08	3.91

### Gold Futures

Series	Settle	Change	Vol. Contracts	Change	OI	Change	Days to Delivery	Theoretical			Premium / Discount	Risk Free Rate
								Theoretical	Lower	Upper		
GFZ18	18870	-20	4	-125	2319	-120	42	18953	18936	19073	-82.79	1.50%
GFG19	18940	10	46	13	558	-35	104	19001	18961	19298	-61.00	1.50%
GFJ19	18970	-30	1	-66	338	-18	163	19047	18984	19512	-76.88	1.50%

### USD Futures

Series	Settle	Change	Days to Delivery	Theoretical	Basis
USDX18	32.95	-0.04	14	32.92	0.07
USDZ18	33.00	0.00	42	33.00	0.12
USDF18	32.88	-0.05	76	33.08	0.00
USDH19	32.87	0.00	133	33.23	-0.02

**DISCLAIMER:** รายงานฉบับนี้จัดทำโดยบริษัทหลักทรัพย์ ฟินันเซีย ไซรัส จำกัด (มหาชน) "บริษัท" ข้อมูลที่ปรากฏในรายงานฉบับนี้ถูกจัดทำขึ้นบนพื้นฐานของแหล่งข้อมูลที่เชื่อว่าหรือควรเชื่อว่ามีที่น่าเชื่อถือ และต้อง อย่างไรก็ตามบริษัทไม่รับรองความถูกต้องหรือมีความถูกต้องครบถ้วนของข้อมูลดังกล่าว ข้อมูลและความเห็นที่ปรากฏอยู่ในรายงานฉบับนี้อาจมีการเปลี่ยนแปลง แก้ไข หรือเพิ่มเติมได้ตลอดเวลาโดยไม่ต้องแจ้งให้ทราบล่วงหน้า บริษัทไม่มีความประสงค์ที่จะชักจูงหรือชี้ชวนให้ผู้ลงทุน ลงทุนซื้อหรือขายหลักทรัพย์ตามที่ปรากฏในรายงานฉบับนี้ รวมทั้งบริษัทไม่ได้รับประกันผลตอบแทนหรือราคาของหลักทรัพย์ตามข้อมูลที่ปรากฏแต่อย่างใด บริษัทจึงไม่รับผิดชอบต่อความเสียหายใดๆ ที่เกิดขึ้นจากการนำข้อมูลหรือความเห็นในรายงานฉบับนี้ไปใช้ไม่ว่ากรณีใดก็ตาม ผู้ลงทุนควรศึกษาข้อมูลและใช้ดุลยพินิจอย่างรอบคอบในการตัดสินใจลงทุน

บริษัทขอสงวนลิขสิทธิ์ในข้อมูลและความเห็นที่ปรากฏอยู่ในรายงานฉบับนี้ ห้ามมิให้ผู้ใดนำข้อมูลและความเห็นในรายงานฉบับนี้ไปใช้ประโยชน์ คัดลอก ตัดแปลง ทำซ้ำ นำออกแสดงหรือเผยแพร่ต่อสาธารณชนไม่ว่าทั้งหมดหรือบางส่วน โดยไม่ได้รับอนุญาตเป็นลายลักษณ์อักษรจากบริษัทล่วงหน้า การลงทุนในหลักทรัพย์มีความเสี่ยง ผู้ลงทุนควรศึกษาข้อมูลและพิจารณาอย่างรอบคอบก่อนการตัดสินใจลงทุน

บริษัทหลักทรัพย์ ฟินันเซีย ไซรัส จำกัด (มหาชน) อาจเป็นผู้ดูแลสภาพคล่อง (Market Maker) และผู้ออกใบสำคัญแสดงสิทธิอนุพันธ์ (Derivative Warrants) บนหลักทรัพย์ที่ปรากฏอยู่ในรายงานฉบับนี้ โดยบริษัท อาจจัดทำทวีเคาระห์ของหลักทรัพย์อ้างอิงดังกล่าวนี้ ดังนั้น นักลงทุนควรศึกษารายละเอียดในหนังสือชี้ชวนของใบสำคัญแสดงสิทธิอนุพันธ์ดังกล่าวก่อนตัดสินใจลงทุน