



SET INDEX

การย่อรอบนี้ไม่ควรหลุดแนวรับ
1266 จุด

วานนี้ดัชนีปิดที่ระดับ 1280.40
จุด (-14.15 จุด)

โดยภาพเป็นการย่อตัวลงต่อใน
ระยะสั้น หลังไม่ผ่านแนวต้านสำคัญที่
1300 จุด

ทั้งนี้ให้รอดูแนวรับเส้นค่าเฉลี่ย 20
วัน ที่บริเวณ 1266 จุด หากยังสามารถ
ยืนระดับดังกล่าวได้ จะรักษาแนวโน้ม
Sideway Up

แต่กรณีหลุด 1266 จุด จะเป็น
การดึงสัญญาณลบเข้ามา

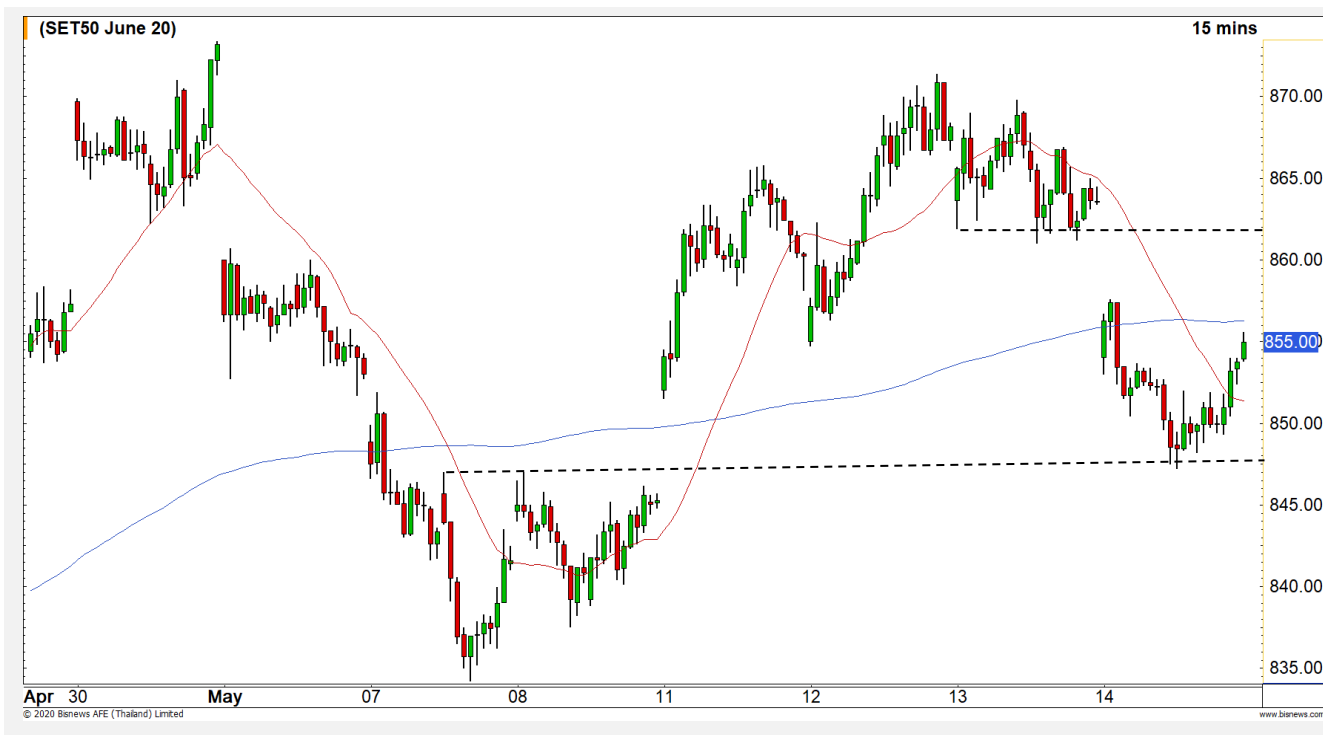
แนวรับ	1266	1252
แนวต้าน	1290	1300



Technical Review

- S50M20 : ระยะสั้นอาจได้เห็นการฟื้นตัว วางแนวต้าน 858/862 จุด
- Momentum Trading : GUNKUL, EPG
- Swing Trading : EGCO, AOT
- DW : BEM (Call)

SET50 Index Futures



ระยะสั้นอาจได้เห็นการฟื้นตัว วางแผนต้าน 858/862 จุด

14 พ.ค. 63 นักลงทุนต่างชาติ Long สุทธิ 925 สัญญา
ค่า Basis ของ S50M20 อยู่ที่ระดับ -1.01 จุด
ภาพรวม 15 นาที ในรอบบ่ายเมื่อวานนี้ดัชนีฟื้นตัวขึ้นมาจากฐาน 847 จุด ทำให้ในระยะสั้นอยู่ในรอบการฟื้นตัว มีแนวต้านรอทดสอบที่ 858/862 จุด (ให้ระวังการชะลอที่บริเวณแนวต้าน 862 จุด)

แนวรับ

852

847

แนวต้าน

858

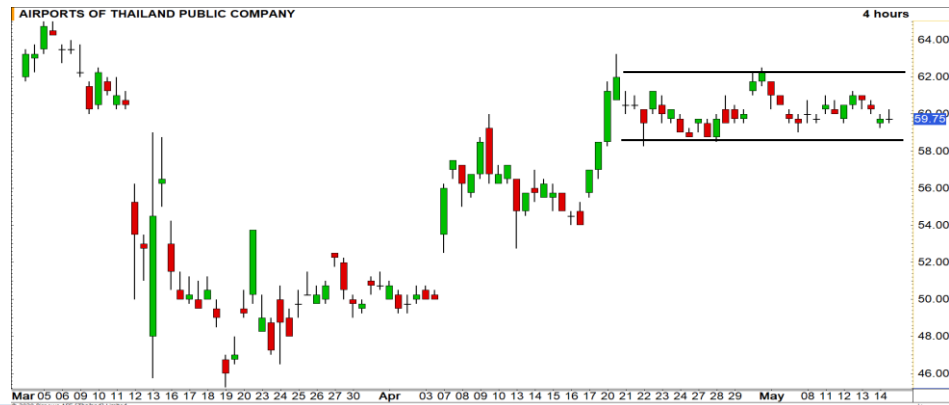
862

Contracts	Long	Short	Net	YTD
Institution	24815	29379	-4564	-16748
Foreign	47853	46928	925	121501
Local	72629	68990	3639	-104,753

กลยุทธ์ S50M20

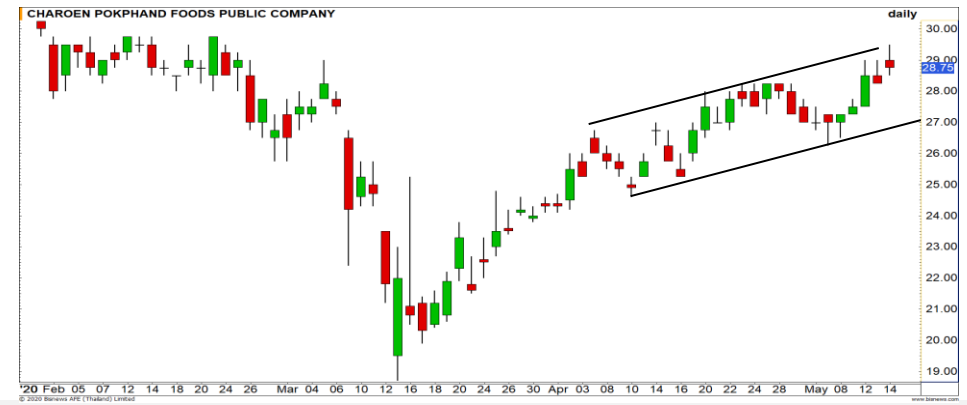
- พอร์ต Short ต้นทุน 858-860 จุด ตัดขาดทุนกำไรหลังขึ้นผ่าน 853 จุด เมื่อวานนี้
- พอร์ตวาง แนะนำรอแก๊ง Short อีกครั้งที่บริเวณ 862 จุด วางเป้าหมายทำกำไรที่ 855 จุด ตัดขาดทุนกรณีขึ้นผ่าน 867 จุด

Top Most Active



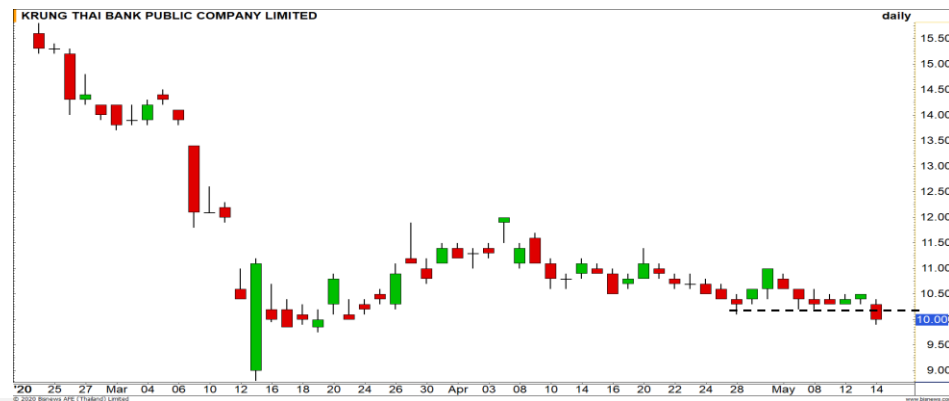
Support 59.50 59 Resistance 61.75 62.50

AOT : ราคาแกว่งตัว Sideway ออกด้านข้างในช่วงกรอบ 59-62.50 บาท คาดน่าจะได้เห็นการแกว่งตัวในกรอบดังกล่าวในสักระยะ



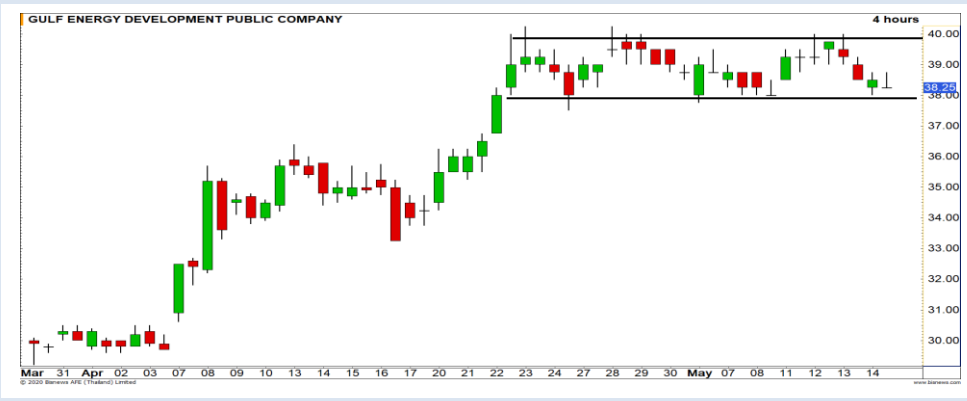
Support 28.25 27.50 Resistance 29.50 30

CPF : ราคาแกว่งตัวในกรอบ Uptrend channel โดยระยะสั้นอาจได้เห็นการย่อสั้นๆ หลังขึ้นติดกรอบด้านบน



Support 9.75 9 Resistance 10.30 10.50

KTB : ภาพเป็นลักษณะการหาฐานใหม่ต่อเนื่อง หลังเห็นการทำ Lower Low ของราคา



Support 38 36 Resistance 39 40

GULF : ภาพราย 240 นาที ราคาย่อตัวลงมาใกล้กรอบแนวรับ 38 บาทอีกครั้ง หากยืนได้ มีโอกาสได้เห็นการขึ้นแตะ HIGH เดิมที่ 40 บาทอีกครั้ง

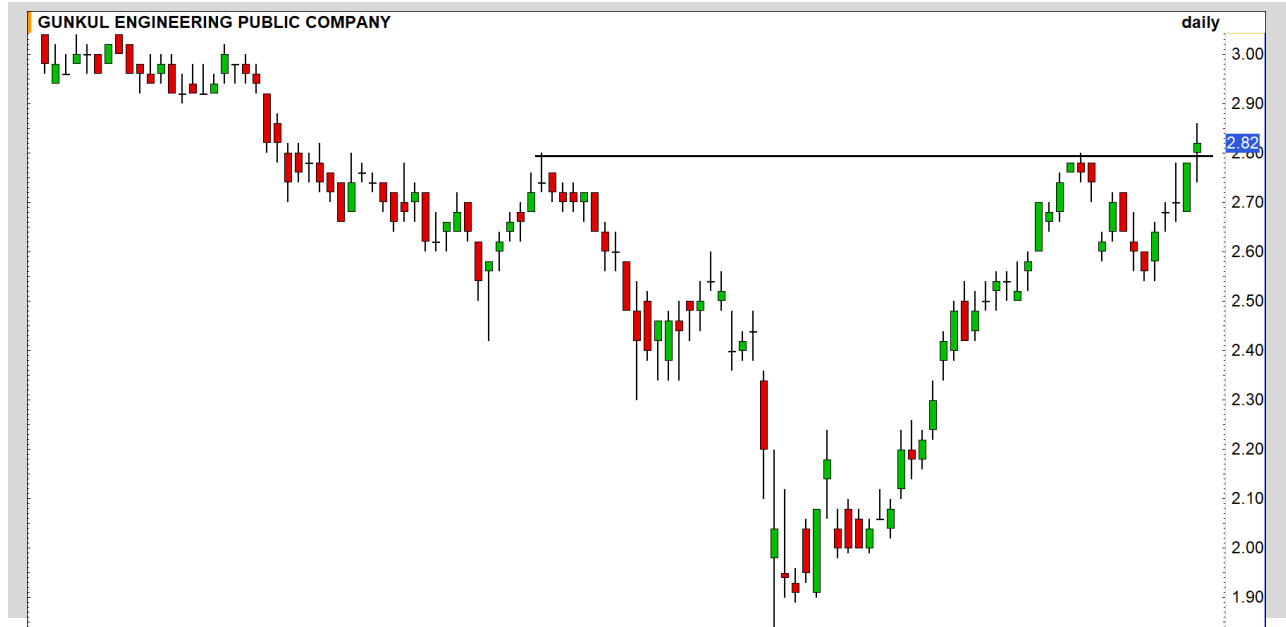
Momentum Trading

GUNKUL

Support | 2.78
Resistance | 2.92
Stop loss | 2.72

คำแนะนำระยะสั้น (BUY)

ราคาทะลุแนวต้านด้านสำคัญที่บริเวณ 2.80 บาทขึ้นมาได้ ทำให้ Upside ถูกเปิดกว้าง สร้างระยะทางการปรับตัวขึ้นต่อวางเป้าหมายถัดไปที่ 2.92 บาท



EPG

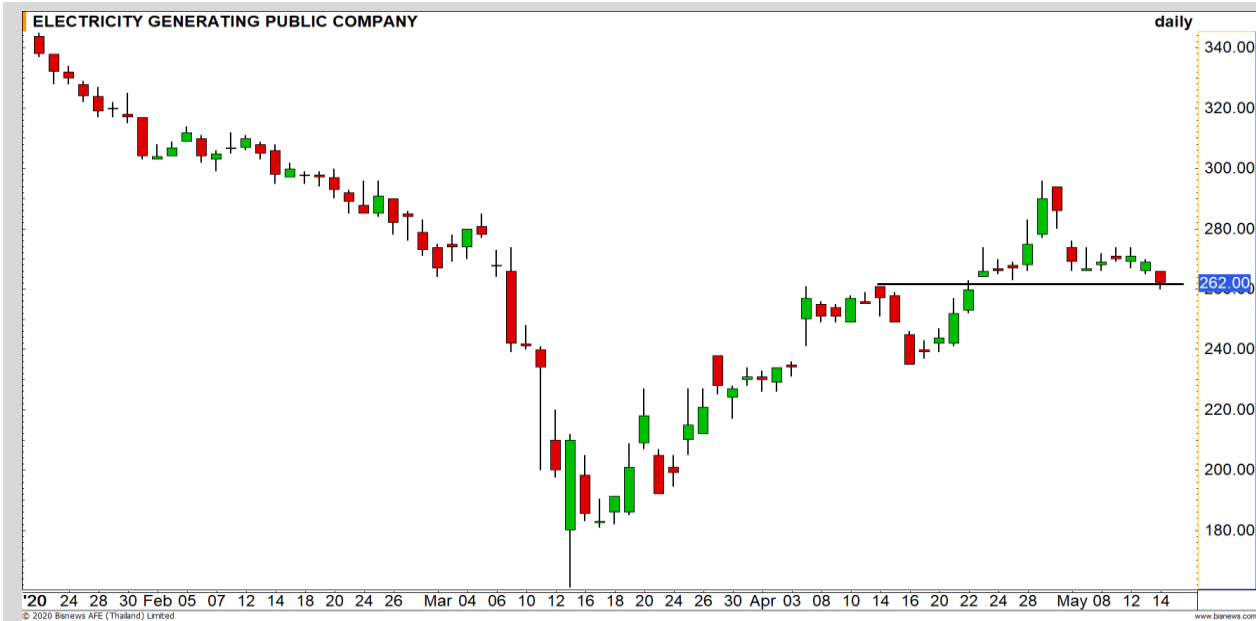
Support | 4.90/4.80
Resistance | 5.50
Stop loss | 4.70

คำแนะนำระยะสั้น (BUY)

ราคาปรับตัวสร้าง High ใหม่ พร้อมกับปริมาณการซื้อขายที่หนาแน่น บ่งบอกถึง Momentum ระยะสั้นที่แข็งแกร่ง ประเมินราคามีโอกาสฟื้นต่อเนื่อง



Swing Trading



Support	260
Resistance	274
Stop loss	255

คำแนะนำระยะสั้น (BUY)

ราคาขอลดลงมาแตะ High เดิมที่บริเวณ 260 บาท สามารถใช้เป็นจังหวะในการเข้าเก็งกำไร วางเป้าหมายการติดกลับที่ 274 บาท

EGCO



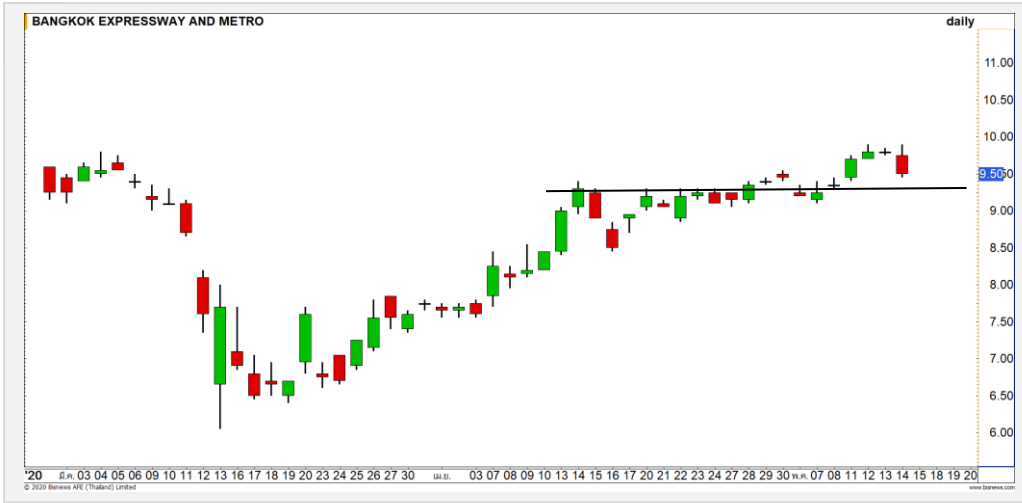
Support	59
Resistance	61.75/62.50
Stop loss	58

คำแนะนำระยะสั้น (BUY)

ราคาอยู่ในรอบการย่อตัว โดยประกอบตัวเหนือเส้นค่าเฉลี่ย 20 วัน ภาพยังคงเป็นเชิงบวก มองราคามีโอกาสเกิดการฟื้นตัวกลับที่บริเวณดังกล่าว

AOT

BEM : BEM24C2008A



แนวรับ		แนวต้าน	
9.30	9.15	9.75	9.90

ราคากำลังย่อตัวลงมาที่แนวรับ 9.30 บาท โดยภาพยังอยู่ในแนวโน้มขาขึ้น มองราคามีโอกาสเกิด Technical Rebound ที่บริเวณดังกล่าว

ตัดขาดทุนกรณีหลุด 9.10 บาท



สอบถามข้อมูลเพิ่มเติม
โทรศัพท์ 02-658-9915
Email: dw@fnsyrus.com
Line: @dw24

ตารางราคา

* ตารางราคาใช้เปรียบเทียบในการซื้อขายช่วง market open เท่านั้น ไม่รวมช่วง market call

Underlying Bid*	DW Bid Price(THB) *				
	15-May-2020	18-May-2020	19-May-2020	20-May-2020	21-May-2020
9.70	0.78	0.78	0.78	0.78	0.78
9.65	0.77	0.77	0.77	0.77	0.77
9.60	0.76	0.76	0.76	0.76	0.76
9.55	0.75	0.75	0.75	0.75	0.75
9.50	0.74	0.74	0.74	0.74	0.74
9.45	0.73	0.73	0.73	0.73	0.73
9.40	0.72	0.72	0.72	0.72	0.72
9.35	0.71	0.71	0.71	0.71	0.71
9.30	0.70	0.70	0.70	0.70	0.70

*

Name	BEM24C2008A	Implied Volatility	80.00%
Underlying	BEM	Delta	83.23%
Type	Call	Listing Date	07-Apr-2020
Strike	6.881	Last Trading Date	31-Aug-2020
Conversion Ratio	4.16910	Expire Date(Maturity Date)	03-Sep-2020
Moneyness	38.06% ITM	outstanding (13-May-2020)	75,000



Crude Oil (WTI)



Level 1

Level 2

Support

25

20

Resistance

28.50

30

พยายามทดสอบ High เดิม

ราคาน้ำมันดิบ WTI ดืดตัวขึ้นมากกว่า 6% ไกล่บริเวณแนวต้าน 28.50 ดอลลาร์สหรัฐต่อบาร์เรล (High เดิม) หากผ่านได้ Upside จะเปิด สร้างระยะทางการปรับตัวขึ้นต่อ แต่หากไม่ผ่าน คงผ่าน Sideway

Rubber



Level 1

Level 2

Support

145

140

Resistance

155

160

แกว่งตัวออกด้านข้าง

ราคายางพารา ช่วงนี้เป็นการแกว่งตัว Sideway ออกด้านข้าง ในกรอบ 145-155 เยนต่อกิโลกรัม รอการ Breakout เพื่อกำหนดทิศทางในอนาคต

Gold Futures

ทะลุกรอบการพักตัวแบบสามเหลี่ยมที่ 1720 ดอลลาร์ ขึ้นมา

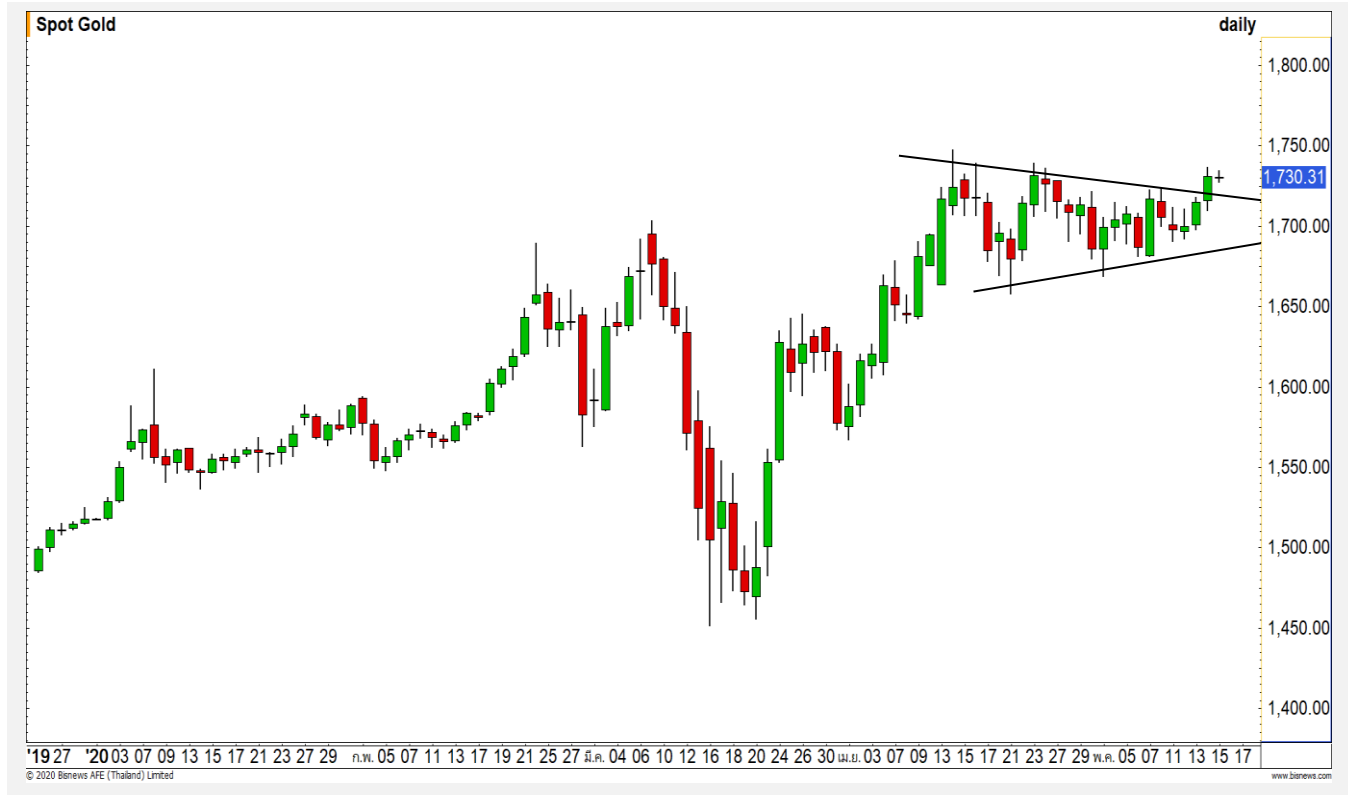
นักลงทุนเข้าสะสมทองคำเพิ่มหลังจากที่ตัวเลขผู้รับสวัสดิการว่างงานรายสัปดาห์พุ่งสูงถึง 2.9 ล้านคน

ภาพทางเทคนิคราคาทองคำฟื้นตัวขึ้นทะลุกรอบการพักตัวรูปแบบสามเหลี่ยมที่ 1720 ดอลลาร์ หลังจากที่พักตัวรอเลือกทิศทางในกรอบดังกล่าวมากกว่า 1 เดือน ทำให้ภาพของราคาทองคำเข้าสู่รอบการฟื้นตัวต่อ โดยมีเป้าหมายหลักที่ 1750 ดอลลาร์

คำแนะนำระยะสั้น GOM20

- พอร์ต Follow Long ต้นทุนที่ 1720 ดอลลาร์ ถือรอทำกำไรที่ 1740 และ 1750 ดอลลาร์ **ตัดขาดทุนกรณีหลุด 1700 ดอลลาร์**

วันที่ 12 พ.ค. 2020
กองทุน SPDR ซื้อทองคำ 8.48 ตัน
ขึ้นมาที่ระดับ 1092.14 ตัน



แนวรับ		แนวต้าน		
1720	1700	1740	1750	

Contracts	Long	Short	Net	YTD
Institution	6334	3376	2958	-2043
Foreign	7568	5133	2435	121501
Local	10569	15962	-5393	-104753

USD Futures

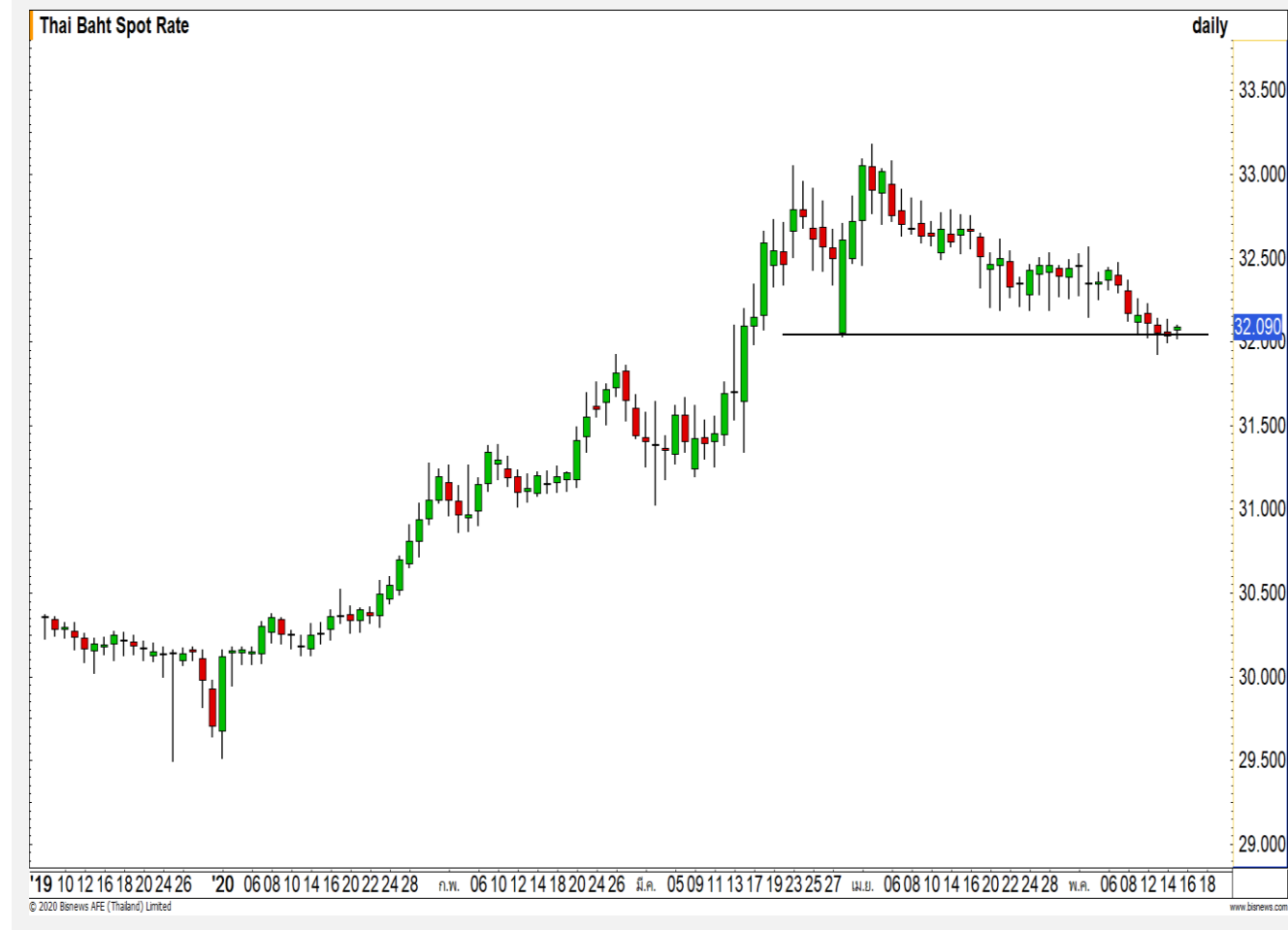
มีโอกาสได้เห็นการอ่อนค่ากลับ

ภาพทางเทคนิค เข้านี้ค่าเงินบาทแข็งค่ามาทดสอบแนวรับ 32.00 บาท/ดอลลาร์ต่อเนื่องเป็นวันที่ 3 ประเมินทิศทางค่าเงินบาทในระยะสั้นมีโอกาสได้เห็นการอ่อนค่ากลับจากบริเวณดังกล่าว

ในกรณีแข็งค่าทะลุระดับดังกล่าวจะส่งผลให้ค่าเงินบาทเข้าสู่รอบการแข็งค่าต่อเนื่อง

คำแนะนำระยะสั้น USDM20

- พอร์ตว่างนะ Wait and See



แนวรับ		แนวต้าน	
32.00	31.80	32.20	32.30

Market Summary & Theoretical Price

SET50 Index Futures

Series	Settle	Change	Vol Contracts	Vol Change	OI	OI Change	Days to Delivery	Theoretical			Div. Yield	Fund Rate	Basis	Premium Discount
								Theoretical	Lower	Upper				
S50K20	856.0	-8.9	32	18	116	-9	13	856.64	856.33	858.24	0.02%	1.75%	-0.11	-0.64
S50M20	855.1	-8.9	134690	0	256832	1712	45	857.56	856.50	863.10	0.38%	1.75%	-1.01	-2.46
S50N20	845.2	-14.8	5	0	58	0	76	857.38	855.59	866.73	1.04%	1.75%	-10.91	-12.18
S50U20	848.6	-8.8	8508	270	17325	239	137	855.21	852.00	872.08	2.03%	1.75%	-7.51	-6.61
S50Z20	847.7	-8.7	1571	90	5674	-52	228	849.00	843.65	877.07	3.08%	1.75%	-8.41	-1.30
S50H21	842.7	-9.0	491	-376	1766	37	319	844.96	837.48	884.24	3.24%	1.75%	-13.41	-2.26

Gold Futures

Series	Settle	Change	Vol Contracts	Vol Change	OI	OI Change	Days to Delivery	Theoretical			Premium / Discount	Risk Free Rate
								Theoretical	Lower	Upper		
GFM20	26250	280	44	-31	542	0	45	26431	26398	26601	-180.60	1.75%
GFQ20	26330	290	18	-64	711	-16	105	26506	26431	26905	-176.47	1.75%
GFV20	26260	140	3	2	300	-35	167	26585	26464	27218	-324.87	1.75%

Gold Online Futures

Series	Settle	Change	Vol Contracts	Vol Change	OI	OI Change	Days to Delivery	Theoretical
GOM20	1721.60	15.40	14963	542	15234	231	45	1733.49

USD Futures

Series	Settle	OI Change	Days to Delivery	Theoretical	Basis
USDK20	32.08	0.00	13	32.11	0.00
USDM20	32.11	0.03	45	32.19	0.03
USDN20	32.10	0.02	76	32.27	0.02
USDU20	32.10	0.02	137	32.43	0.02

DISCLAIMER: รายงานฉบับนี้จัดทำโดยบริษัทหลักทรัพย์ ฟินันเซีย ไซรัส จำกัด (มหาชน) "บริษัท" ข้อมูลที่ปรากฏในรายงานฉบับนี้ถูกจัดทำขึ้นบนพื้นฐานของแหล่งข้อมูลที่เราหรือเราเชื่อว่ามีความน่าเชื่อถือ และ5ความถูกต้อง อย่างไรก็ตามบริษัทไม่รับรองความถูกต้องครบถ้วนของข้อมูลดังกล่าว ข้อมูลและความเห็นที่ปรากฏอยู่ในรายงานฉบับนี้อาจมีการเปลี่ยนแปลง แก้ไข หรือเพิ่มเติมได้ตลอดเวลาโดยไม่ต้องแจ้งให้ทราบล่วงหน้า บริษัทไม่มีความประสงค์ที่จะชักจูงหรือชี้ชวนให้ผู้ลงทุน ลงทุนซื้อหรือขายหลักทรัพย์ตามที่ปรากฏในรายงานฉบับนี้ รวมทั้งบริษัทไม่ได้รับประกันผลตอบแทนหรือราคาของหลักทรัพย์ตามข้อมูลที่ปรากฏแต่อย่างใด บริษัทจึงไม่รับผิดชอบต่อความเสียหายใดๆ ที่เกิดขึ้นจากการนำข้อมูลหรือความเห็นในรายงานฉบับนี้ไปใช้ไม่ว่ากรณีใดก็ตาม ผู้ลงทุนควรศึกษาข้อมูลและใช้ดุลยพินิจอย่างรอบคอบในการตัดสินใจลงทุน

บริษัทขอสงวนลิขสิทธิ์ในข้อมูลและความเห็นที่ปรากฏอยู่ในรายงานฉบับนี้ ห้ามมิให้ผู้ใดนำข้อมูลและความเห็นในรายงานฉบับนี้ไปใช้ประโยชน์ คัดลอก ดัดแปลง ทำซ้ำ นำออกแสดงหรือเผยแพร่ต่อสาธารณชนไม่ว่าทั้งหมดหรือบางส่วน โดยไม่ได้รับอนุญาตเป็นลายลักษณ์อักษรจากบริษัทล่วงหน้า การลงทุนในหลักทรัพย์มีความเสี่ยง ผู้ลงทุนควรศึกษาข้อมูลและพิจารณาอย่างรอบคอบก่อนการตัดสินใจลงทุน

บริษัทหลักทรัพย์ ฟินันเซีย ไซรัส จำกัด (มหาชน) อาจเป็นผู้ดูแลสภาพคล่อง (Market Maker) และผู้ออกใบสำคัญแสดงสิทธิอนุพันธ์ (Derivative Warrants) บนหลักทรัพย์ AAV, ADVANC, AEONTS, AMATA, ANAN, AOT, AP, BANPU, BBL, BCH, BCP, BCPG, BDMS, BEAUTY, BEC, BEM, BGRIM, BH, BJC, BLAND, BPP, BTS, CBG, CENTEL, CHG, CK, CKP, COM7, CPALL, CPF, CPN, DELTA, DTAC, EA, EGCO, EPG, ERW, ESSO, GFPT, GLOBAL, GPSC, GULF, GUNKUL, HANA, HMPRO, INTUCH, IRPC, IVL, JAS, JMT, KBANK, KCE, KKP, KTB, KTC, LH, MAJOR, MBK, MEGA, MINT, MTC, ORI, OSP, PLANB, PRM, PSH, PSL, PTG, PTT, PTTEP, PTTGC, QH, RATCH, ROBINS, RS, SAWAD, SCB, SCC, SGP, SIRI, SPALI, SPRC, STA, STEC, SUPER, TASCO, TCAP, THAI, THANI, TISCO, TKN, TMB, TOA, TOP, TPIPP, TRUE, TTW, TU, TVO, WHA และ SET50 Future โดยบริษัทฯ อาจจัดทำบทวิเคราะห์ของหลักทรัพย์อ้างอิงดังกล่าว ดังนั้น นักลงทุนควรศึกษารายละเอียดในหนังสือชี้ชวนของใบสำคัญแสดงสิทธิอนุพันธ์ดังกล่าวก่อนตัดสินใจลงทุน

หมายเหตุ: ประธานกรรมการของบริษัทหลักทรัพย์ ฟินันเซีย ไซรัส จำกัด (มหาชน) ดำรงตำแหน่งเป็นกรรมการของบริษัท ทรู คอร์ปอเรชั่น จำกัด (มหาชน)

Remark : FSS's Chairman is a TRUE's director.