



SET INDEX

เมื่อวานดัชนีหาจุดต่ำสุดของรอบสั้น วันนี้คาดทยอยฟื้นตัว

เมื่อวานดัชนีประคองแนวรับไว้ได้ที่ระดับจิตวิทยา 1700 จุด ให้เป็นด่านทยอยซื้อ เพื่อรอรอบการเกิด Technical Rebound และทิศทางระยะสั้นน่าจะผ่านการหาจุดต่ำสุดของรอบไปแล้ว

ฉะนั้นวันนี้คาดว่าจะทยอยฟื้นตัว โดยระดับเปิดอาจมีติดแนวต้านย่อยบ้างที่ 1710-1711 จุด แต่รอบวันยังมีโอกาสทดสอบแนวต้าน 1716 จุด

ยกเว้นหลุด 1700 จุด เสี่ยงสูงที่จะเกิดการเปลี่ยนทิศทางอีกระลอก โดยมีแนวรับรอทดสอบถัดมา 1690 จุด

แนวรับ	1700**	1695*
แนวต้าน	1716**	1720*

SET

daily



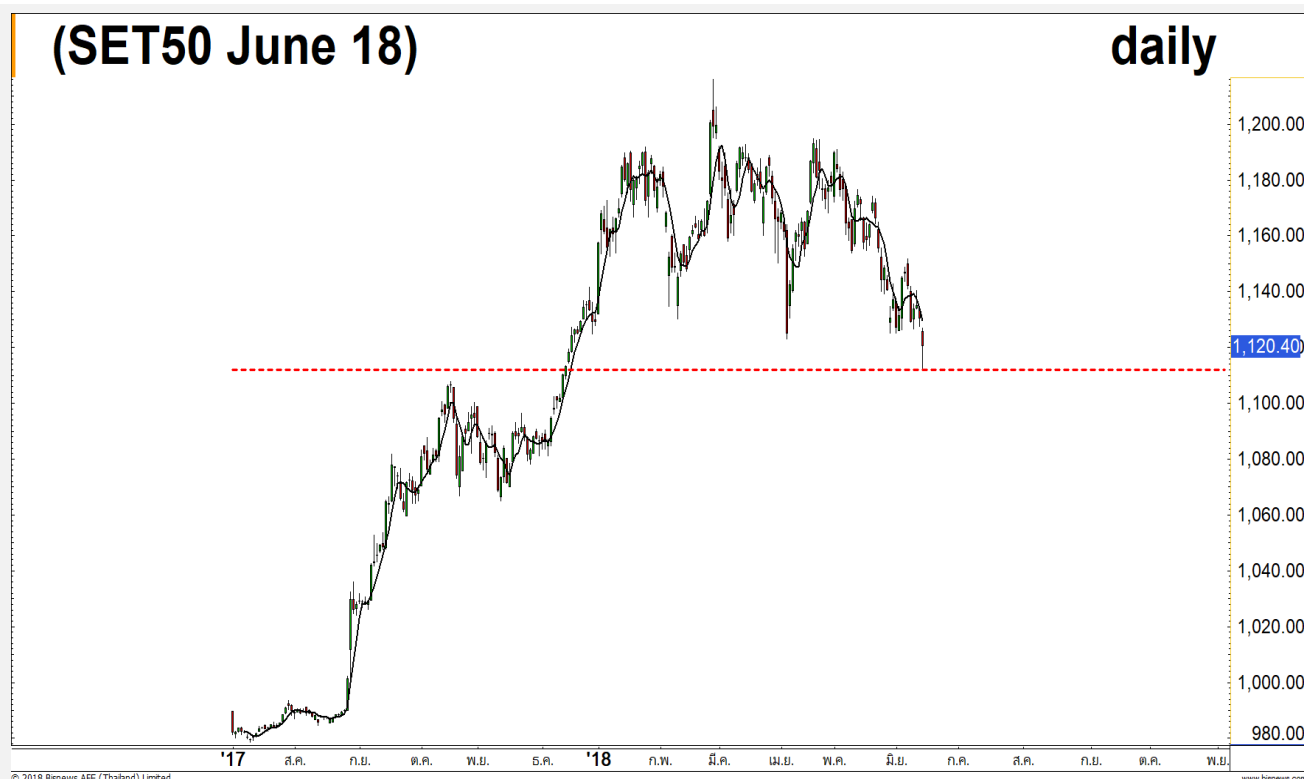
Technical Review:

- S50M18: ห้ายส์ปดาห์เปิดน่าจะมิตัดแนวต้านย่อย 1123-1125 จุดได้บ้าง (แต่รายวันน่าจะผ่านจุดต่ำระยะสั้น)
- Momentum Trading : SYNEX , TISCO
- Swing Trading : ADVANC , SPALI

SET50 Index Futures

(SET50 June 18)

daily



© 2018 Binews AFE (Thailand) Limited

www.binews.com

แนวรับ

แนวต้าน

1115**

1110*

1128**

1136

Contracts	Long	Short	Net	YTD
Institution	55891	55566	325	29327
Foreign	36542	37521	-979	-56148
Local	104689	104035	654	26821

รอบเข้ามีติดบ้าง

แต่รายวันน่าจะผ่าน Bottom ระยะสั้นแล้ว

14 มิ.ย. 61 นักลงทุนต่างชาติ Short สุทธิต่อเนื่อง เป็นวันที่สอง 979 สัญญา (13-14 มิ.ย. Short สุทธิ 10,308 สัญญา)

บายนเมื่อวาน S50M18 ยืนไม่หลุด 1110 จุด และ กลับตัวมาปิดที่ 1120 จุดได้ ทำให้ภาพระยะสั้นน่าจะผ่าน Bottom ไปแล้ว แม้ว่ารอบเช้าวันนี้อาจจะมติดแนวต้าน ย่อย 1123-1125 จุดได้บ้าง แต่แรงขายท้ายสัปดาห์ยังไม่ น่าจะเกิดการเหวี่ยงหลุด 1110 จุด เพื่อทำ Lower Low

ฉะนั้นยังคงโอกาสเกิด Technical Rebound เป้าหมาย 1136 จุดในระยะถัดไป

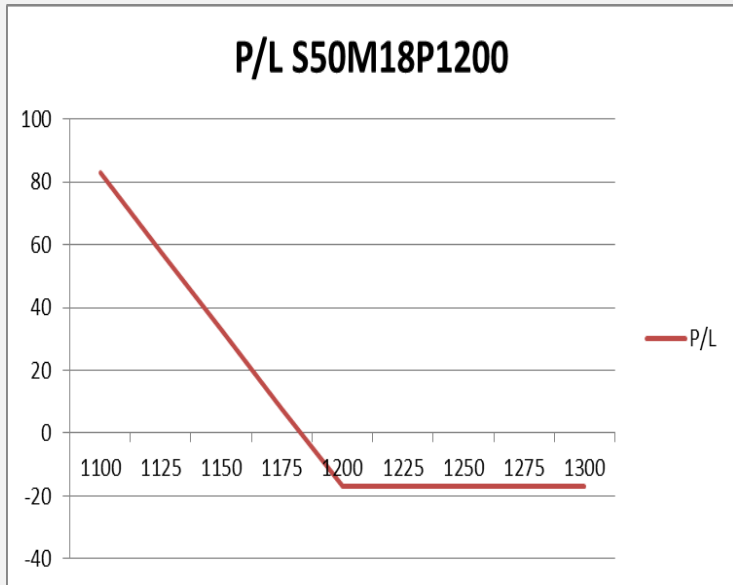
กลยุทธ์ S50M18 (Swing Trade)

- พอร์ตเปิด Long S50M18 รอบบายนเมื่อวาน มี เป้าหมายรอปิดทำกำไรช่วง 1128-1130 จุด และ 1136 จุด ตัดขาดทุนกรณีหลุด 1115 จุด
- พอร์ตวางเน้นรอบสั้นมาก ดูการติดของ S50U18 ไม่ ข้ามแนวต้าน 1118-1120 จุด แนะนำเปิด Short เพื่อ รอปิดช่วงชะลอกลงสู่ 1110 จุด กรณีทะลุ 1120 จุดตัดขาดทุน และเปิด Long ตาม

SET50 Index Options

คำแนะนำ : Wait and See

กลยุทธ์ : -
 ขาดทุนสูงสุด : -
 กำไรสูงสุดทางทฤษฎี : -
 เป้าหมายการทำกำไร : -
 จุดคุ้มทุน(เมื่อหมดอายุ) : -



SET50 Index	Long S50H18P1150	Cost	Profit/Loss
1100	100	17.1	82.9
1125	75	17.1	57.9
1150	50	17.1	32.9
1175	25	17.1	7.9
1200	0	17.1	-17.1
1225	-25	17.1	-17.1
1250	-50	17.1	-17.1
1275	-75	17.1	-17.1
1300	-100	17.1	-17.1

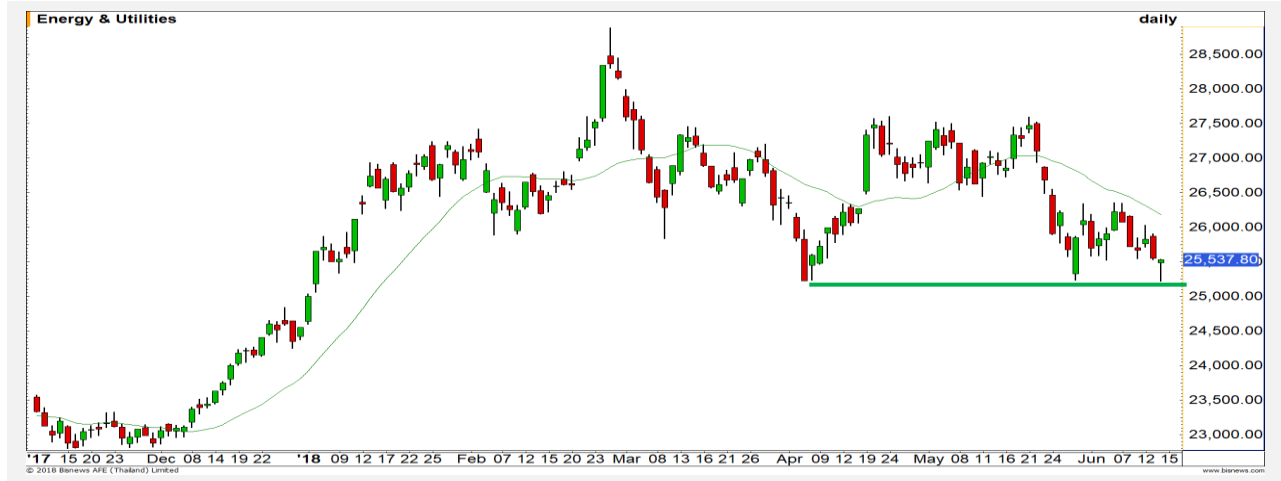
		Price	Change	Vol.	Open Interest	Intrinsic Value	Time Value	Break Even	All-in-Premium	Implied Volatility	Effective Gearing
Call Option	S50M18C1150	23.60	-8.40	544	422	21.70	1.90	1123.60	0.00	9.07%	41.50
	S50M18C1175	9.50	-4.70	893	1,793	0.00	9.50	1134.50	0.01	12.28%	54.98
	S50M18C1200	3.00	-1.60	860	3,559	0.00	3.00	1153.00	0.03	13.67%	69.21
	S50M18C1225	1.20	-0.20	1,107	5,675	0.00	1.20	1176.20	0.05	16.18%	71.15
	S50M18C1250	0.70	0.00	93	5,240	0.00	0.70	1200.70	0.07	19.44%	65.73
Put Option	S50M18P1150	3.90	1.10	1105	3,503	0.00	3.90	1096.10	-0.02	13.68%	-63.99
	S50M18P1175	13.90	3.90	1,154	3,922	3.30	10.60	1111.10	-0.01	14.28%	-42.62
	S50M18P1200	31.50	7.50	820	4,436	28.30	3.20	1118.50	0.00	15.08%	-28.16
	S50M18P1225	56.70	9.70	330	1,939	53.30	3.40	1118.30	0.00	22.84%	-16.66
	S50M18P1250	76.60	10.10	44	1,195	78.30	-1.70	1123.40	0.00	0.00%	-14.45

Energy

	Level 1	Level 2
Support	25250	25100
Resistance	25700	26000

ความเสี่ยงในภาพหลักยังอยู่

ดัชนีถอยลงมาทดสอบแนวรับของ Low เดิมที่ 25250 จุดไปแล้วและเกิดแรงซื้อกลับ ระยะสั้นมีโอกาสรีบาวนด์ได้ก่อน แต่ระยะกลางยังไม่ปิดความเสี่ยงที่จะ Breakout ลงมา

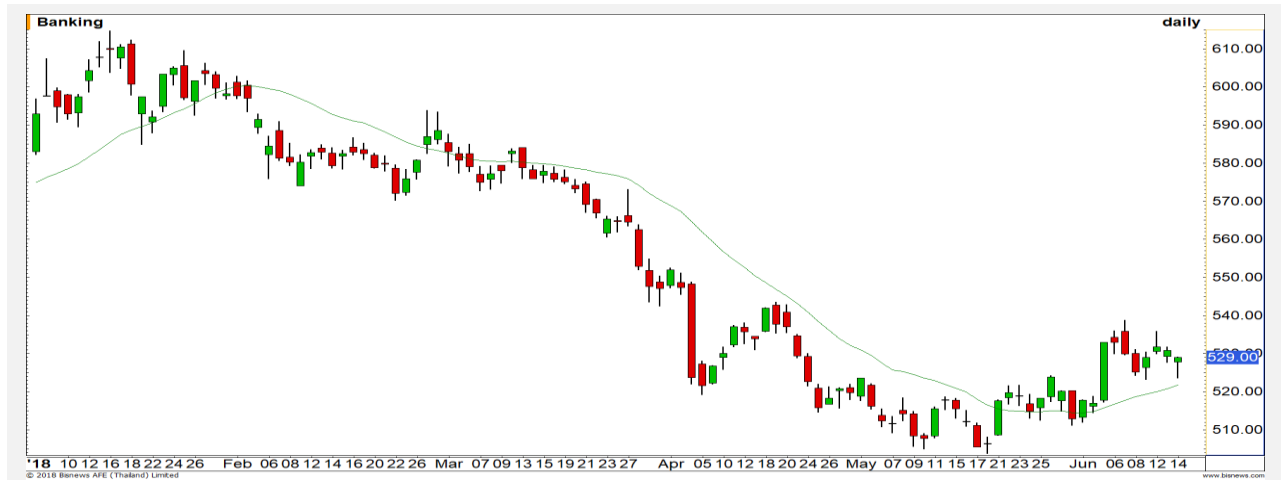


Banking

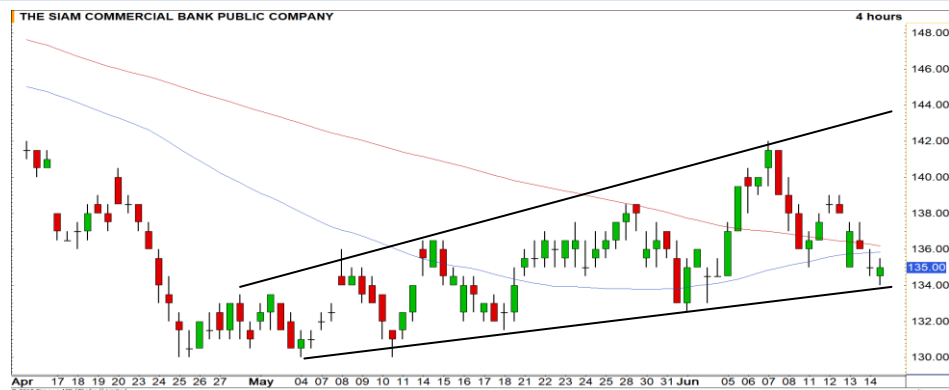
	Level 1	Level 2
Support	523	520
Resistance	534	538

ยังอยู่ในช่วงทำฐาน

ย่อตัวลงมา แต่มีแรงซื้อกลับ ภาพหลักยังเป็นการทำฐานที่บริเวณ 523-528 จุด



Top Most Active



Support 134 132.50 Resistance 136.50 138.50

SCB (DAY): โดยรวมราคาแกว่งตัวรูปแบบ Ascending Broadening Wedge รอบสั้นคาดหวังกลับ เนื่องจากราคาเคลื่อนไหวที่บริเวณกรอบล่างของรูปแบบนี้



Support 88 86 Resistance 90 92.75

GLOW (DAY): ราคาติดตัวขึ้นอย่างรุนแรง จนทำให้เกิดภาพการ Breakout ทะลุขึ้นผ่าน High เดิมขึ้นมาได้ ส่งผลให้ Upside กลับมาเปิดกว้างอีกครั้ง



Support 67 66 Resistance 69 70

AOT (DAY): ราคายังมีความเสี่ยงที่จะหลุดระดับ 67 บาท เพื่อลงมาทดสอบแนวรับสุดท้ายที่ 66 บาท



Support 80 78.50 Resistance 83.50 85.50

TOP (DAY): รอบสั้นราคาถูก Panic Sell ลงมา ออกนอกกรอบ Bollinger bands ทำให้รอบสั้นเฝ้ามองว่าราคามีโอกาสตั้งกลับเข้าไปในกรอบดังกล่าว

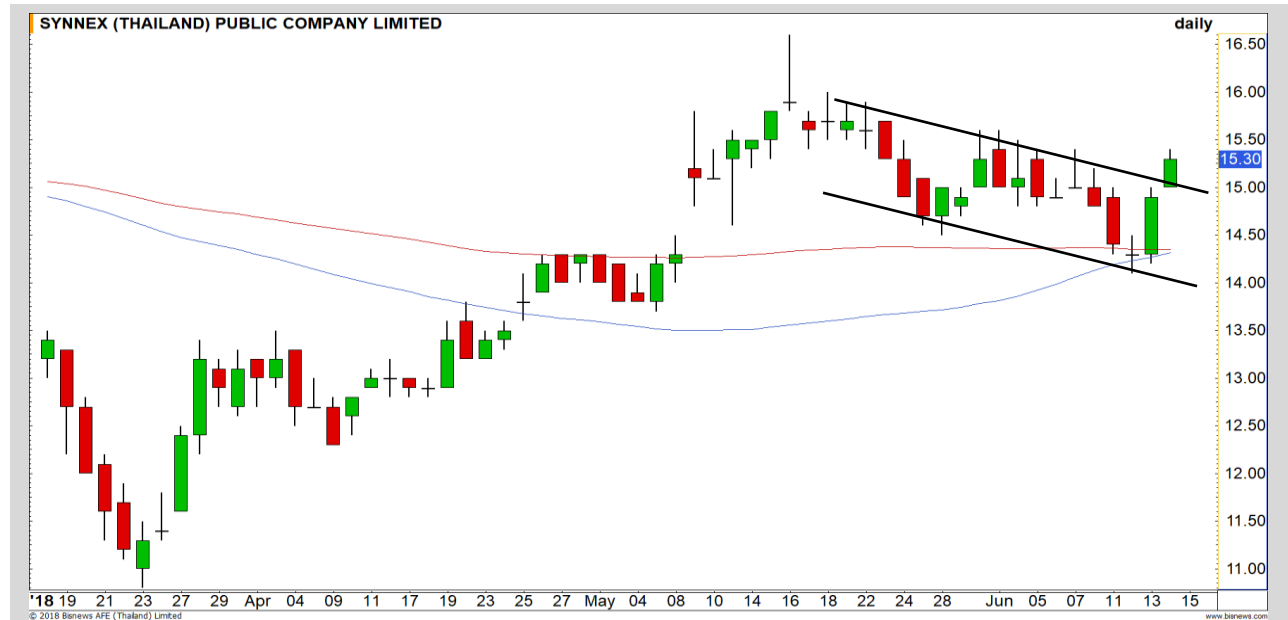
Momentum Trading

SYNEX

Support | 15
Resistance | 15.90 / 16.60
Stop loss | 14.80

คำแนะนำระยะสั้น (BUY)

เกิดสัญญาณการปรับตัวขึ้นต่อ หลังราคาสามารถทะลุรอบ Bull flag ในภาพหลักขึ้นมาได้ เกิดโมเมนตัมเชิงบวกในช่วงนี้ มีโอกาสขึ้นทดสอบเป้าหมายแนวต้าน 15.90 / 16.60 บาท

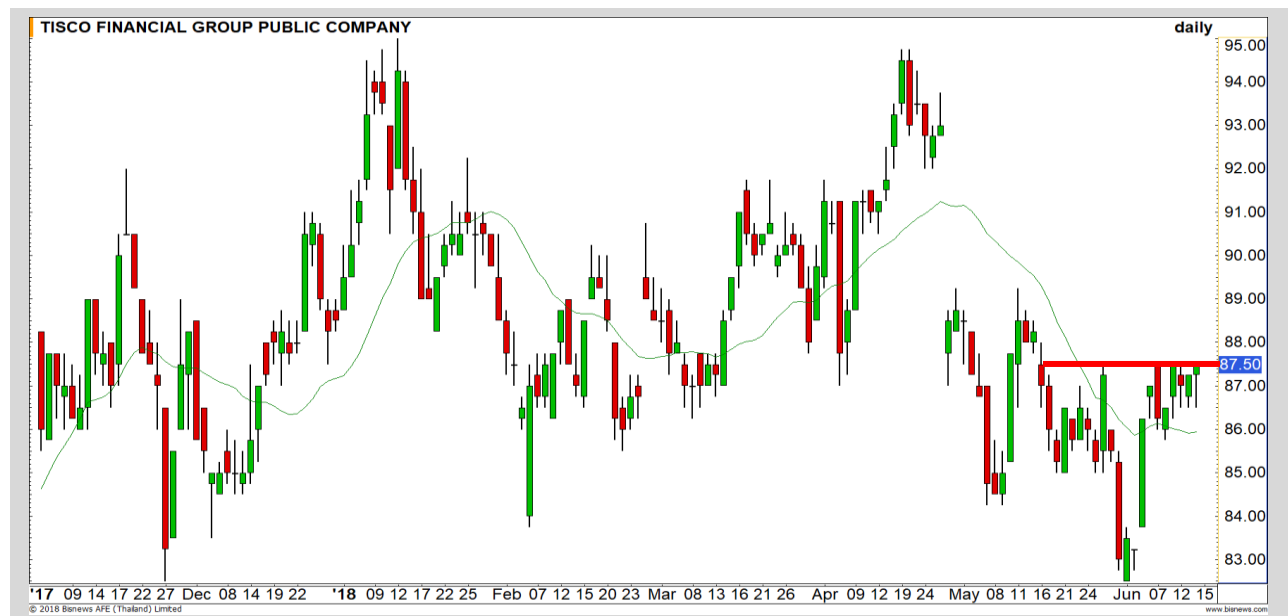


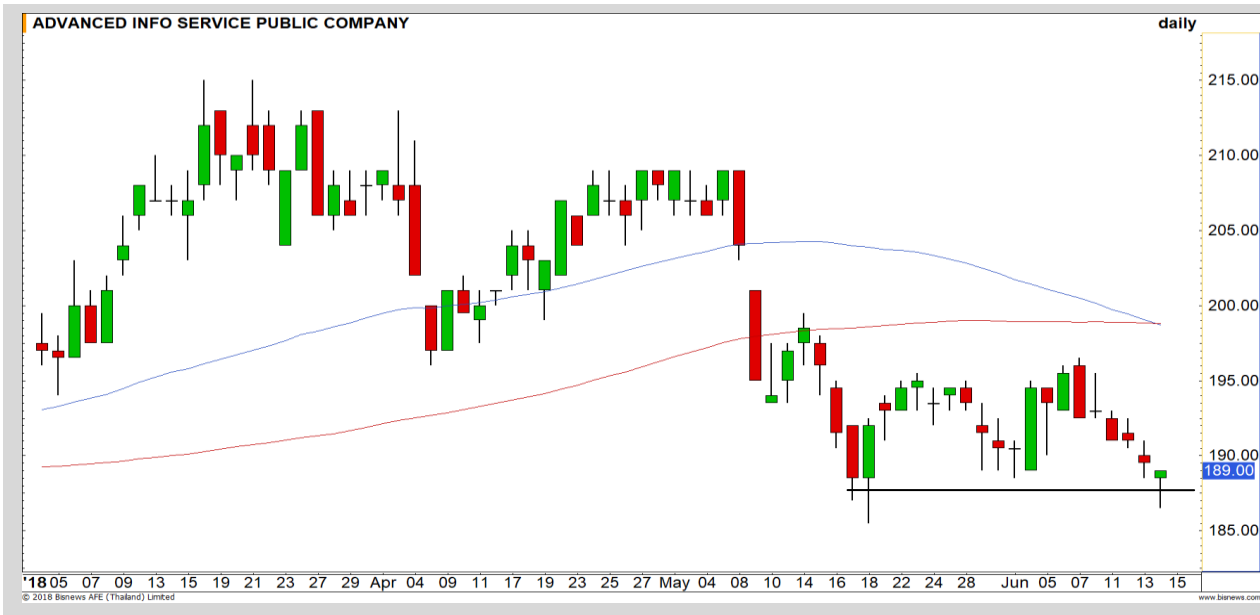
TISCO

Support | 87.00
Resistance | 89/92
Stop loss | 86.00

คำแนะนำระยะสั้น (BUY)

ราคาใกล้ที่จะ Breakout ผ่านแนวต้านย่อยที่ 87.50 บาท ซึ่งคาดว่าจะเกิด Momentum เชิงบวกขึ้น หนุนให้ราคาขึ้นทดสอบเป้าหมายที่ 89 และ 92 บาทตามลำดับ





Support	187
Resistance	191.50 / 195
Stop loss	186

คำแนะนำระยะสั้น (BUY)

แท่งเทียนเกิดรูปแบบ Hammer ที่บริเวณ Low เดิม มีโอกาสได้เห็น Rebound กลับขึ้นหาแนวต้าน High เดิม บริเวณ 191.50 / 195 บาท

ADVANC



Support	24.50
Resistance	25.00/25.50
Stop loss	24.20

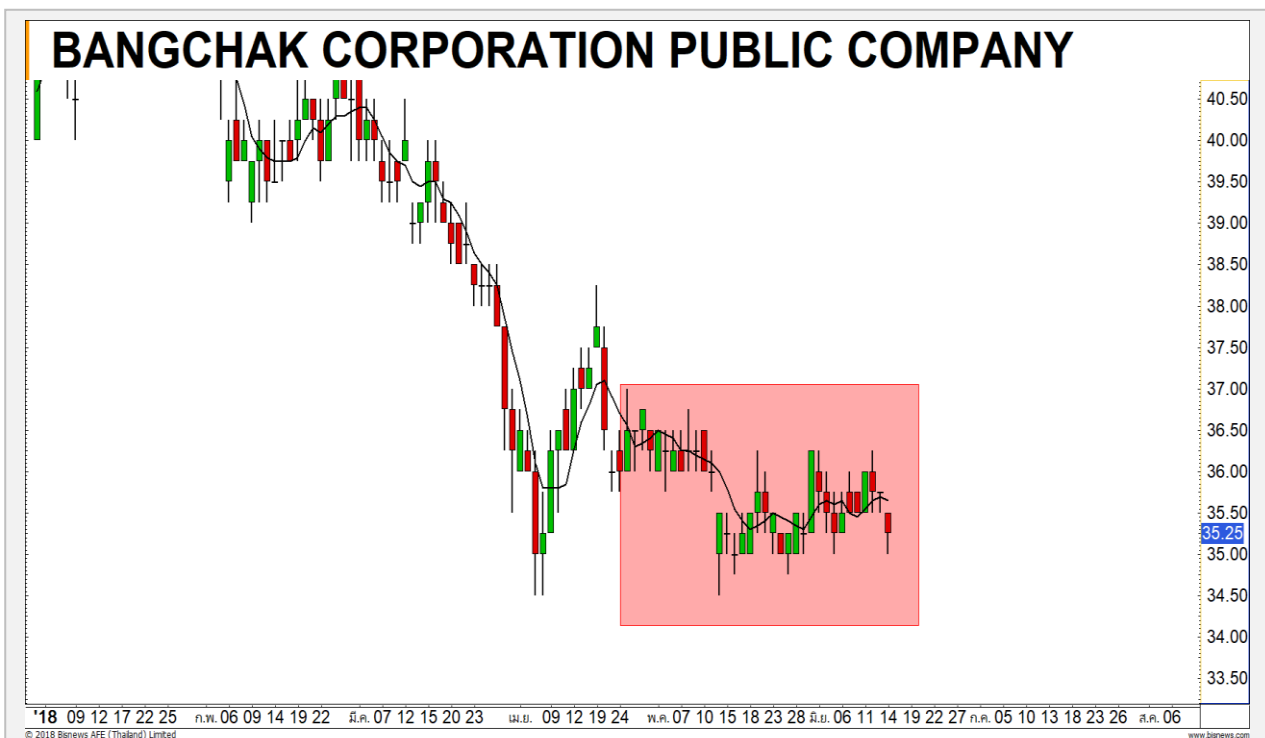
คำแนะนำระยะสั้น (BUY)

แนวโน้มหลักยังเป็นขาขึ้น ระยะสั้นราคาย่อตัวลงมาที่แนวรับของเส้น Moving Average 20 วันมองเป็นจังหวะซื้อที่ดี ราคามีโอกาสติดกลับเพื่อทดสอบ High เดิมได้

SPLAI



BCP



เทียบราคาก่อนหน้า

Close Price	%Change
35.25	-1.40%

(ข้อมูล ณ เวลา 17.00 น. ของวันก่อนหน้า)

ทำ SBL เมื่อวานต้นทุน 35.50 บาท
รอซื้อคืนที่แนวแรก 34.75 บาท

แนวรับ		แนวต้าน	
34.75	34.00	36.00	36.50

เมื่อวานทิศทางราคาหุ้น BCP ยังแข็งแกร่งตลาดเปิดตลาด 35.50 บาท ลงไปแตะ Low 35 บาท แต่ภาพรวมยังอยู่ในช่วงทำฐาน ฉะนั้นที่ทำ SBL ไปเมื่อวาน ยังรอซื้อคืนที่ 34.75 บาท

ปริมาณหุ้นที่ให้ยืมเพื่อขายชอร์ต

Stock	Available for borrowing (Share)
BCP	305,700

(ข้อมูล ณ เวลา 9.00 น. ของวันก่อนหน้า)

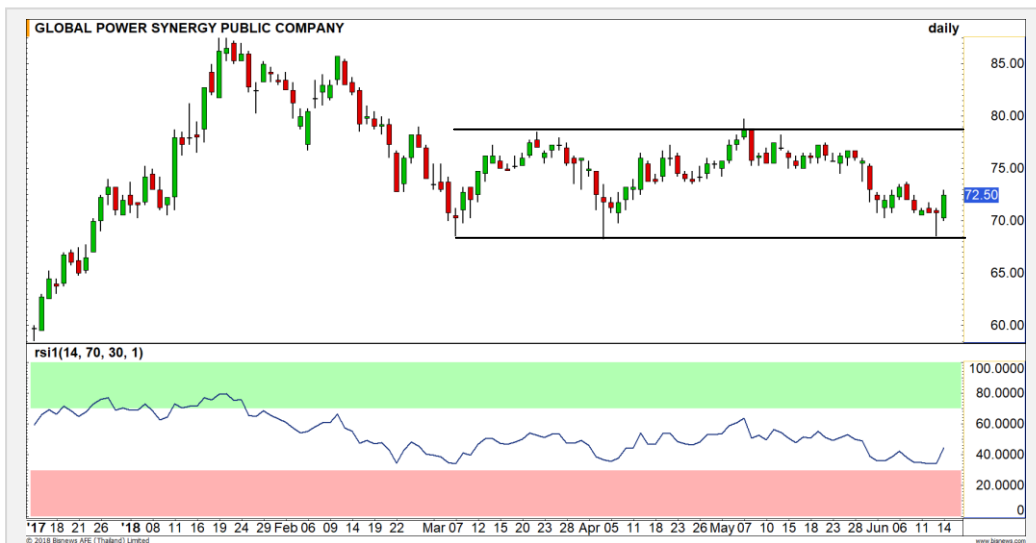
ทะลุแนวต้าน 36.75 บาท ไม่แนะนำทำ SBL

สอบถามข้อมูลเพิ่มเติม กรุณาติดต่อ ฝ่ายธุรกิจยืมและให้ยืมหลักทรัพย์

โทรศัพท์ : 02-658-9699
Email: sbl@fnsyrus.com



GPSC : GPSC24C1812A



แนวรับ		แนวต้าน	
71.50	70	75	78

ราคาเกิดแรงซื้อกลับที่บริเวณกรอบแนวรับ 70 บาท (บริเวณด้านล่างของกรอบ Sideway ในภาพหลัก) เราประเมินว่าราคามีโอกาสเข้าสู่รอบ Technical Rebound เพื่อกลับขึ้นทดสอบกรอบแนวต้านด้านบนบริเวณ 78 บาทอีกครั้ง



สอบถามข้อมูลเพิ่มเติม
โทรศัพท์ 02-658-9915
Email: dw@fnsyrus.com
Line: @dw24

ตารางราคา

* ตารางราคาใช้เปรียบเทียบในการซื้อขายช่วง market open เท่านั้น ไม่รวมช่วง market call

Underlying Bid*	DW Bid Price(THB) *				
	15-Jun-2018	18-Jun-2018	19-Jun-2018	20-Jun-2018	21-Jun-2018
73.00	0.57	0.56	0.56	0.56	0.55
72.75	0.56	0.55	0.55	0.55	0.54
72.50	0.55	0.54	0.54	0.54	0.53
72.25	0.54	0.53	0.53	0.53	0.53
72.00	0.53	0.52	0.52	0.52	0.52
71.75	0.52	0.51	0.51	0.51	0.51
71.50	0.51	0.51	0.50	0.50	0.50
71.25	0.50	0.50	0.49	0.49	0.49
71.00	0.50	0.49	0.48	0.48	0.48

Name	GPSC24C1812A	Implied Volatility	48.00%
Underlying	GPSC	Delta	36.52%
Type	Call	Listing Date	15-Jun-2018
Strike	87.000	Last Trading Date	14-Dec-2018
Conversion Ratio	9.60000	Expire Date(Maturity Date)	19-Dec-2018
Moneyness	-20.83% OTM	outstanding (14-Jun-2018)	0

TOP GAINER AND LOSER

5 TOP MAINBROAD GAINER

Rank	Stock	PClose	%Change	Support	Resistance	Trend (1 Week)	Technical View
1	WORK	45.75	+6.40	43/40	49/57.50	Uptrend	ราคาติดตัวขึ้นมาเหนือเส้น 20 วัน
2	GLOW	89.00	+6.27	88/86.50	90/92.25	Uptrend	Breakout ขึ้นทำ High ใหม่
3	GLAND	2.60	+5.69	2.52/2.46	2.66/2.78	Uptrend	สร้าง High ต่อเนื่อง
4	DTC	14.80	+2.78	14.00/13.30	15.20/16	Sideway	Sideway ในกรอบสามเหลี่ยมรอลือทาง
5	SYNEX	15.30	+2.68	15/14.50	15.70/17.00	Uptrend	Breakout จากกรอบ Bull Flag

5 TOP MAINBROAD LOSER

Rank	Stock	PClose	%Change	Support	Resistance	Trend (1 Week)	Technical View
1	TOP	81.50	-4.68	80/78.50	83.50/85.50	Downtrend	Panic Sell ลงมา ระยะสั้นอาจมีแดง
2	PYLON	6.80	-4.23	6.75/6.40	7.00/7.30	Downtrend	แรงขายรุนแรงต่อเนื่อง
3	PTTGC	83.75	-3.18	82.25/81	86/87.50	Downtrend	ลงทำ Lower Low ทำให้ Downside เปิด
4	RCI	2.50	-3.10	2.40/2.28	2.58/2.68	Sideway	ย่อพักตัวระยะสั้น
5	QH	3.18	-3.05	3.12/3.02	3.24/3.36	Sideway	พักตัวปรับฐาน

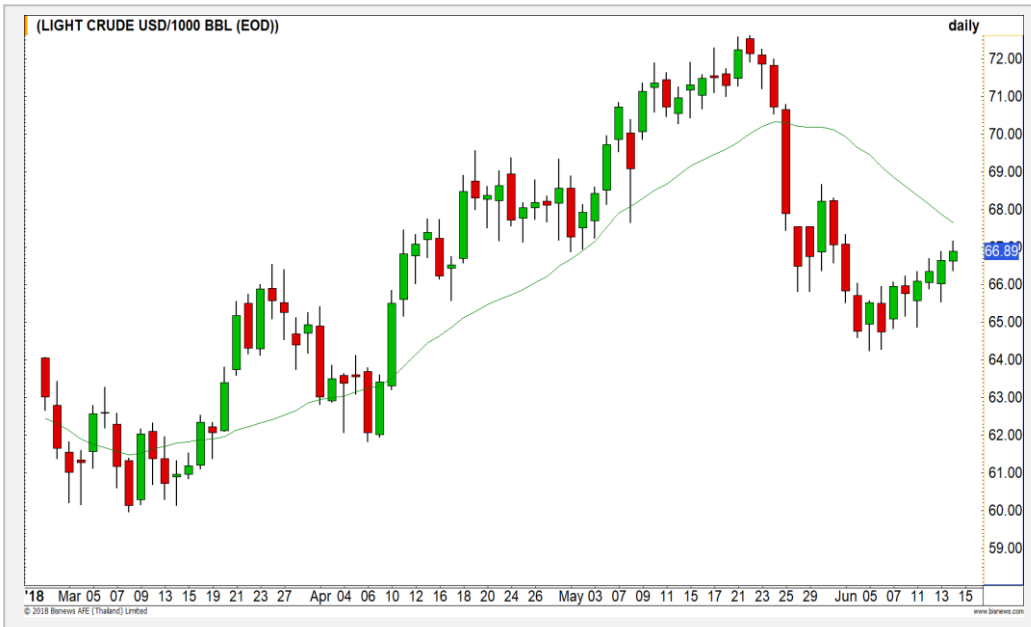
หมายเหตุประกอบการเลือก Top Gainer และ Top Loser

- ปริมาณการซื้อขายเฉลี่ย 5 วัน มากกว่า 10 ล้านบาท
- ไม่นับรวม DW และ Warrant
- ราคาหุ้นไม่ต่ำกว่า 1 บาท

** เนื่องจากหุ้นในกลุ่มนี้ส่วนใหญ่เป็นหุ้นที่ผันผวนแรงกว่าตลาด นักลงทุนควรใช้ความระมัดระวังเป็นพิเศษ **



WTI Oil



Level 1 **Level 2**

Support

66.20

65.80

Resistance

67.00

67.60

Momentum การขึ้นรอบนี้อ่อนแรง

ราคาน้ำมันขึ้นทดสอบเป้าหมายที่ 67 ดอลลาร์แล้ว สังเกตว่า Momentum การขึ้นรอบนี้ยังอ่อนแอ และ Slope ของ Moving Average ยังเป็นลบ ทำให้ต้องระวังแรงขายทำกำไรที่บริเวณนี้

Soybean Oil



Level 1 **Level 2**

Support

29.80

29.00

Resistance

30.50

31.00

False Break

ราคาน้ำมันถั่วเหลืองเกิดรูปแบบ False Breakdown ขึ้นที่แนวรับบริเวณ 29.80 เซนต์ แห่งเทียนเกิดรูปแบบ Hammer เป็นสัญญาณการกลับตัว ประเมินการเข้าสู่รอบ Technical Rebound

Gold Futures

ยังไม่ Breakout

ราคาทองคำ Breakout ผ่านแนวต้านแรกที่ 1301 ดอลลาร์ขึ้นไปได้ แต่ไม่สามารถข้ามผ่านระดับ 1308 ดอลลาร์ ซึ่งเป็นแนวต้านถัดไปได้ ทำให้ภาพหลักยังไม่ฟื้นกรอบ Sideway ระยะสั้นรอดูแนวรับที่ 1298-1300 ดอลลาร์ ยืนได้มีโอกาสขึ้นทดสอบแนวต้านที่ 1308 ดอลลาร์อีกรอบ

คำแนะนำระยะสั้น GFM18

- ตันทุน Long ที่บริเวณ 1301-1302 ดอลลาร์ ถือต่อเพื่อรอทำกำไรที่บริเวณ 1312 ดอลลาร์ **หลุดระดับ 1298 ดอลลาร์ตัดขาดทุน**



แนวรับ		แนวต้าน	
1298	1292	1306	1310

Contracts	Long	Short	Net	YTD
Institution	6935	5560	1375	-5446
Foreign	10582	2784	7798	16292
Local	5484	14657	-9173	-10846

14 มิ.ย. 2018
กองทุน SPDR คงการถือครองทองคำ
ที่ระดับ 828.76 ตัน

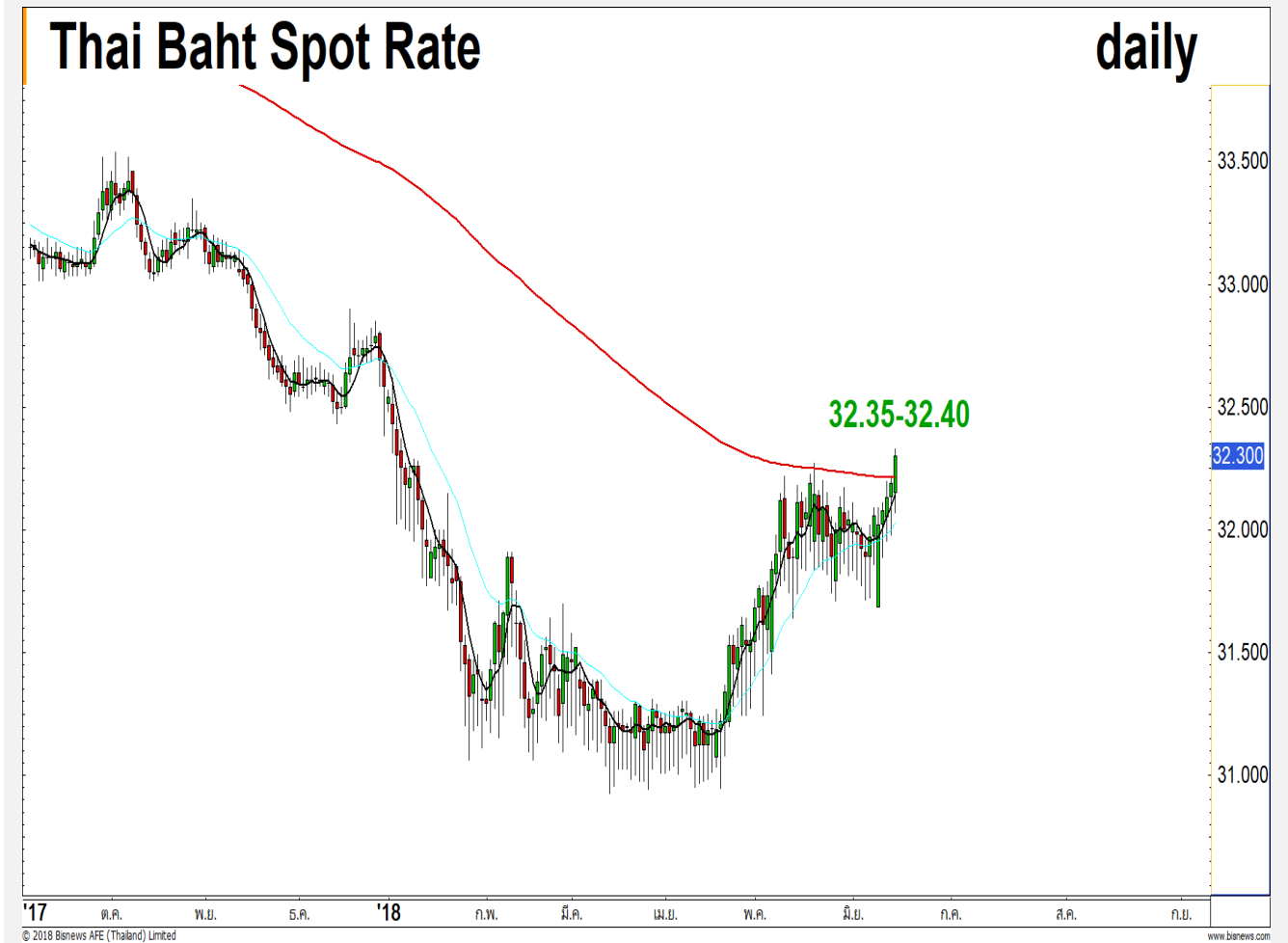
USD Futures

ดูด้านสำคัญ 32.35-32.40 บาท/ดอลลาร์สหรัฐ

เข้านี้ค่าเงินบาทอ่อนค่าในอัตราเร่งผ่านแนวเส้น
ค่าเฉลี่ย 200 วันบริเวณ 32.20-32.25 บาท/ดอลลาร์
สหรัฐ สังเกตช่วงอ่อนค่าถัดมา 32.35-32.40 บาท/
ดอลลาร์สหรัฐ ไม่พ้นแนวนี้ จะกลับมาแข็งค่ากลับ

คำแนะนำระยะสั้น USDU18

- พอร์ตว่าง Wait & See



แนวรับ		แนวต้าน	
32.20**	32.10	32.35	32.40

Market Summary & Theoretical Price

SET50 Index Futures

Series	Settle	Change	Vol. Contracts	Change	OI	Change	Days to Delivery	Theoretical			Div. Yield	Fund Rate	Basis	Premium Discount
								Theoretical	Lower	Upper				
S50M18	1120.7	-9.6	165638	62224	272420	3313	13	1122.26	1121.96	1124.45	0.00	0.02	-1.00	-1.56
S50N18	1122.1	-9.9	107	-90	1409	-25	41	1123.58	1122.63	1130.51	0.00	0.02	0.40	-1.48
S50Q18	1119.2	-8.4	5	5	137	4	76	1120.95	1119.20	1133.80	0.02	0.02	-2.50	-1.75
S50U18	1116.3	-9.6	25471	11608	55770	5205	104	1114.73	1112.34	1132.31	0.04	0.02	-5.40	1.57
S50Z18	1120.6	-10.6	4827	2265	9516	397	195	1095.87	1091.38	1128.83	0.06	0.02	-1.10	24.73
S50H19	1118.7	-11.0	1074	671	4023	87	286	1057.80	1051.21	1106.14	0.09	0.02	-3.00	60.90

Gold Futures

Series	Settle	Change	Vol. Contracts	Change	OI	Change	Days to Delivery	Theoretical			Premium / Discount	Risk Free Rate
								Theoretical	Lower	Upper		
GFM18	19940	130	155	90	1704	-183	13	20007	20001	20046	-66.67	0.02
GFQ18	19980	150	180	125	1282	89	76	20058	20027	20287	-78.44	0.02
GFV18	20010	100	111	105	389	100	137	20109	20052	20521	-98.56	0.02

USD Futures

Series	Settle	Change	Days to Delivery	Theoretical	Basis
USDM18	32.10	-0.03	13	32.35	-0.22
USDN18	32.11	-0.02	41	32.43	-0.21
USDQ18	32.08	0.04	76	32.52	-0.24
USDU18	32.02	-0.06	104	32.59	-0.30

DISCLAIMER: รายงานฉบับนี้จัดทำโดยบริษัทหลักทรัพย์ ฟินันเซีย ไซรัส จำกัด (มหาชน) "บริษัท" ข้อมูลที่ปรากฏในรายงานฉบับนี้ถูกจัดทำขึ้นบนพื้นฐานของแหล่งข้อมูลที่น่าเชื่อถือ และหรือมีความถูกต้อง อย่างไรก็ตามบริษัทไม่รับรองความถูกต้อง/ครบถ้วนของข้อมูลดังกล่าว ข้อมูลและความเห็นที่ปรากฏอยู่ในรายงานฉบับนี้อาจมีการเปลี่ยนแปลง แก้ไข หรือเพิ่มเติมได้ตลอดเวลาโดยไม่ต้องแจ้งให้ทราบล่วงหน้า บริษัทไม่มีความประสงค์ที่จะชักจูงหรือชี้ชวนให้ผู้ลงทุน ลงทุนซื้อหรือขายหลักทรัพย์ตามที่ปรากฏในรายงานฉบับนี้ รวมทั้งบริษัทไม่ได้รับประกันผลตอบแทนหรือราคาของหลักทรัพย์ตามข้อมูลที่ปรากฏแต่อย่างใด บริษัทจึงไม่รับผิดชอบต่อความเสียหายใดๆ ที่เกิดขึ้นจากการนำข้อมูลหรือความเห็นในรายงานฉบับนี้ไปใช้ไม่ว่ากรณีใดก็ตาม ผู้ลงทุนควรศึกษาข้อมูลและใช้ดุลยพินิจอย่างรอบคอบในการตัดสินใจลงทุน

บริษัทขอสงวนลิขสิทธิ์ในข้อมูลและความเห็นที่ปรากฏอยู่ในรายงานฉบับนี้ ห้ามมิให้ผู้ใดนำข้อมูลและความเห็นในรายงานฉบับนี้ไปใช้ประโยชน์ คัดลอก ตัดแปลง ทำซ้ำ นำออกแสดงหรือเผยแพร่ต่อสาธารณชนไม่ว่าทั้งหมดหรือบางส่วน โดยไม่ได้รับอนุญาตเป็นลายลักษณ์อักษรจากบริษัทล่วงหน้า การลงทุนในหลักทรัพย์มีความเสี่ยง ผู้ลงทุนควรศึกษาข้อมูลและพิจารณาอย่างรอบคอบก่อนการตัดสินใจลงทุน

บริษัทหลักทรัพย์ ฟินันเซีย ไซรัส จำกัด (มหาชน) อาจเป็นผู้ดูแลสภาพคล่อง (Market Maker) และผู้ออกใบสำคัญแสดงสิทธิอนุพันธ์ (Derivative Warrants) บนหลักทรัพย์ที่ปรากฏอยู่ในรายงานฉบับนี้ โดยบริษัท อาจจัดทำทวีเคาระห์ของหลักทรัพย์อ้างอิงดังกล่าวนี้ ดังนั้น นักลงทุนควรศึกษารายละเอียดในหนังสือชี้ชวนของใบสำคัญแสดงสิทธิอนุพันธ์ดังกล่าวก่อนตัดสินใจลงทุน