



## SET INDEX

วันนี้ติดขึ้นปิด

Gap 1697.06-1705.20 จุด

เมื่อวาน Low รอบเช้าแตะใกล้ฐานของรอบหลัก ณ ระดับ 1680 จุด (แนวซ็อกกลับ) เราจึงคาดว่ารอบบ่ายเมื่อวานจะเริ่มทรงตัวสลับติด ซึ่งการที่ดัชนีกลับมาปิดเกือบ High เป็นสัญญาณยืนยันว่าภาพรายวันน่าจะยุติการคลายตัว และเริ่มรอบฟื้นกลับอีกครั้ง

ขณะที่ภาพวันนี้มีโอกาสฟื้นขึ้นปิด Gap 1697.06-1705.20 จุด และมีแนวต้านหลักของวันที่ 1710 จุด ส่วนภาพที่จะเกิดแรงเหวี่ยงราย ชม. จำกัด

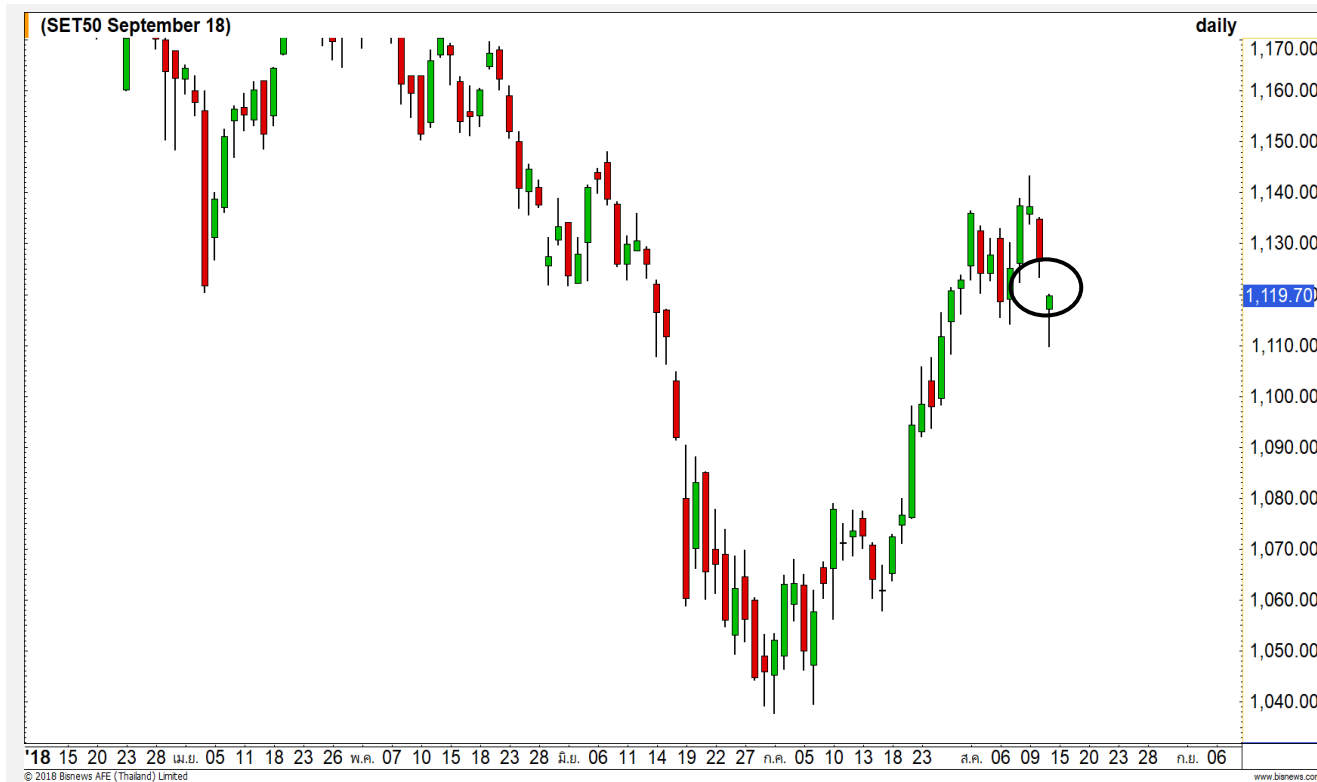
แนวรับ	1690**	1684*
แนวต้าน	1700**	1710*



## Technical Review:

- S50U18: รอบคลายตัวผ่านไปแล้ว จากนี้อยู่ในช่วงทยอยฟื้นตัว ส่วนภาพวันนี้เปิดตลาดฯ ดู 1123-1125 จุด
- Momentum Trading : SEAFCO , STEC
- Swing Trading : PTG , CPN

# SET50 Index Futures



## เมื่อวานน่าจะผ่านการคลายตัวไปแล้ว ทิศทางจากนี้ทยอยฟื้นตัว

14 ส.ค. 61 นักลงทุนต่างชาติ Short สุทธิเป็นวันที่สาม 14,657 สัญญา (2 พ.ค. - 14 ส.ค. เหลือ Long สุทธิสะสม 20,288 สัญญา)

เมื่อวานหลุดแนวรับ 1110 จุดลงไปเล็กน้อย ก่อนจะฟื้นตัวปิดเกือบ High ยืนยันว่ารอบคลายตัวจาก High 1143.40 จุดในรอบนี้น่าจะผ่านการคลายตัวไปแล้ว ทิศทางจากนี้มีย่อทยอยฟื้นตัวเข้าหาเป้าหมาย 1140-1150 จุด

ส่วนภาพรวมเข้านี้การเปิดบวก มีแนวต้านแรกช่วงสำคัญคือ 1123-1125 จุด อาจมีแรงขายสลับบ้าง

## กลยุทธ์ S50U18 (Trading Long)

- ถือ Short ต้นทุนศุกร์ที่ผ่านมา เมื่อวานการชะลอลงสู่ 1117-1120 จุดได้ปิดทำกำไรทั้งหมดไปแล้ว
- พอร์ตที่เปิด Long กลับช่วงบ่ายเมื่อวาน หลังการชะลอตัวไม่หลุด 1108-1110 จุด รอระยะดีดปิดทำกำไรที่แนวต้าน 1125-1130 จุด **หลุด 1108 จุดตัดขาดทุน**
- พอร์ตว่าง ยอราย ชม. ไม่หลุด 1114 จุด แนะนำเปิด Long

### แนวรับ

1114\*\*

1110\*

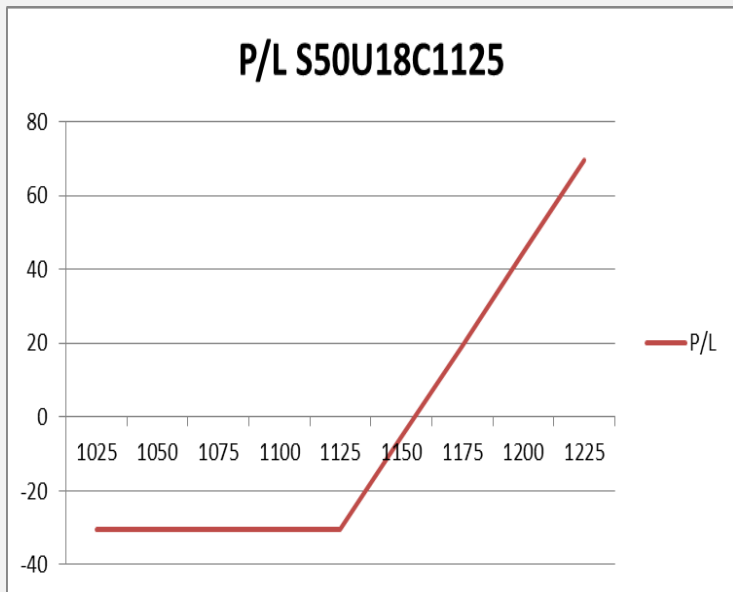
### แนวต้าน

1123\*\*

1130

Contracts	Long	Short	Net	YTD
Institution	41777	45876	-4099	906
Foreign	30313	44970	-14657	29962
Local	113847	95091	18756	-30868

# SET50 Index Options



คำแนะนำ : Wait and See

กลยุทธ์ : -  
 ขาดทุนสูงสุด : -  
 กำไรสูงสุดทางทฤษฎี : -  
 เป้าหมายการทำกำไร : -  
 จุดคุ้มทุน(เมื่อหมดอายุ) : -

SET50 Index	Long S50U18C1075	Cost	Profit/Loss
1025	-100	30.5	-30.5
1050	-75	30.5	-30.5
1075	-50	30.5	-30.5
1100	-25	30.5	-30.5
1125	0	30.5	-30.5
1150	25	30.5	-5.5
1175	50	30.5	19.5
1200	75	30.5	44.5
1225	100	30.5	69.5

		Price	Change	Vol.	Open Interest	Intrinsic Value	Time Value	Break Even	All-in-Premium	Implied Volatility	Effective Gearing
Call Option	S50U18C1075	54.50	-6.40	276	2697	47.32	7.18	1129.50	0.01	14.11%	17.02
	S50U18C1100	35.00	-4.30	280	1,982	22.32	12.68	1135.00	0.01	13.40%	22.10
	S50U18C1125	19.90	-3.50	657	3,060	0.00	19.90	1144.90	0.02	13.00%	28.42
	S50U18C1150	10.50	-2.40	417	3,481	0.00	10.50	1160.50	0.03	13.26%	34.23
	S50U18C1175	5.60	-1.20	637	2,237	0.00	5.60	1180.60	0.05	14.06%	38.06

Put Option	S50U18P1075	9.80	1.90	1873	5,407	0.00	9.80	1065.20	-0.05	18.25%	-26.31
	S50U18P1100	15.30	1.50	532	2,689	0.00	15.30	1084.70	-0.03	16.68%	-25.08
	S50U18P1125	24.90	2.00	288	1,974	2.68	22.22	1100.10	-0.02	15.80%	-22.23
	S50U18P1150	40.50	3.70	78	1,191	27.68	12.82	1109.50	-0.01	16.35%	-17.84
	S50U18P1175	65.80	11.50	10	205	52.68	13.12	1109.20	-0.01	21.93%	-12.03

## Commerce

	Level 1	Level 2
<b>Support</b>	40600	40000
<b>Resistance</b>	41200	41800

### มีโอกาสเกิด Technical Rebound

ดัชนีกลุ่มพาณิชย์ ลงมาแตะแนวรับ Low เดิมอีกครั้ง ประกอบกับเกิดสัญญาณ Bullish divergence กับ RSI ทำให้มีโอกาสได้เห็นการเกิด Technical Rebound ในรอบสั้น



## Property Development

	Level 1	Level 2
<b>Support</b>	320	317
<b>Resistance</b>	326	330

### ยืนฐานเดิมได้

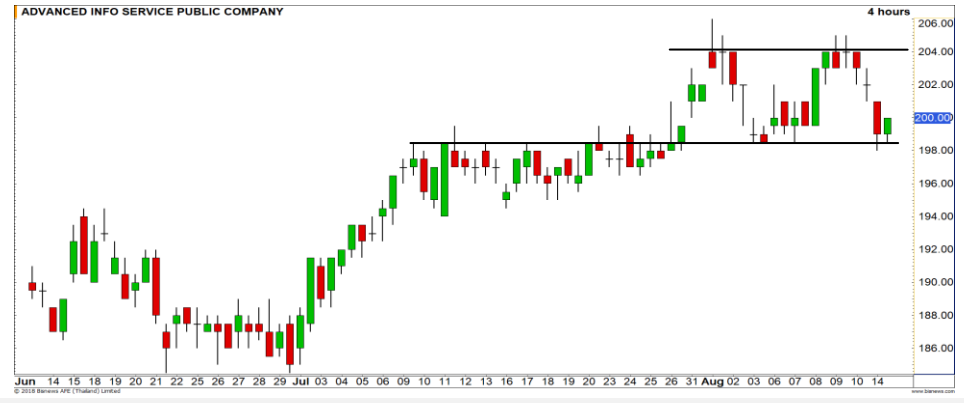
ดัชนีพัฒนาอสังหาริมทรัพย์ แท่งเทียนเกิดรูปแบบ Morning star ที่บริเวณฐานเดิม คาดดัชนีมีโอกาสเข้าสู่รอบการปรับตัวขึ้นอีกครั้ง เพื่อขึ้นหาแนวต้าน 326 จุด





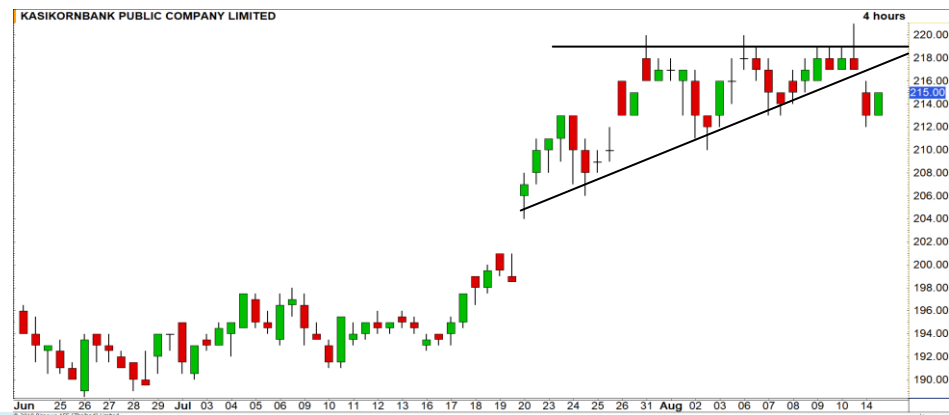
Support 25 24.50 Resistance 26.50 27.50

**CPF (DAY):** เกิดแรงซื้อกลับที่บริเวณแนวรับเส้น Uptrend line รักษาภาพเชิงบวก คาดราคาเข้าสู่รอบการฟื้นตัว



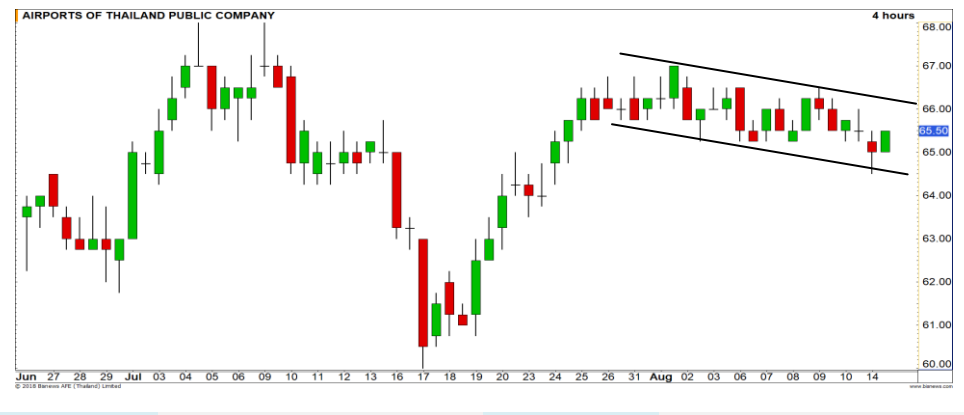
Support 198.50 196 Resistance 202 204

**ADVANC (DAY):** ราคาย่อตัวลงมาที่บริเวณด้านล่างของกรอบ Sideway สามารถใช้เป็นจังหวะ Trading เล่นรอบระยะสั้น (วันนี้ XD : 3.78 บาท/หุ้น)



Support 213 208 Resistance 216 220

**KBANK (DAY):** ราคาหลุดกรอบสามเหลี่ยมลงมา เป็นการเข้าสู่รอบการพักตัว มีแนวรับ 212 / 208 จุด



Support 65 64.50 Resistance 66 67

**AOT (DAY):** อยู่ในช่วงการแกว่งตัวลักษณะ Sideway Down ในกรอบ 65 – 66 บาท

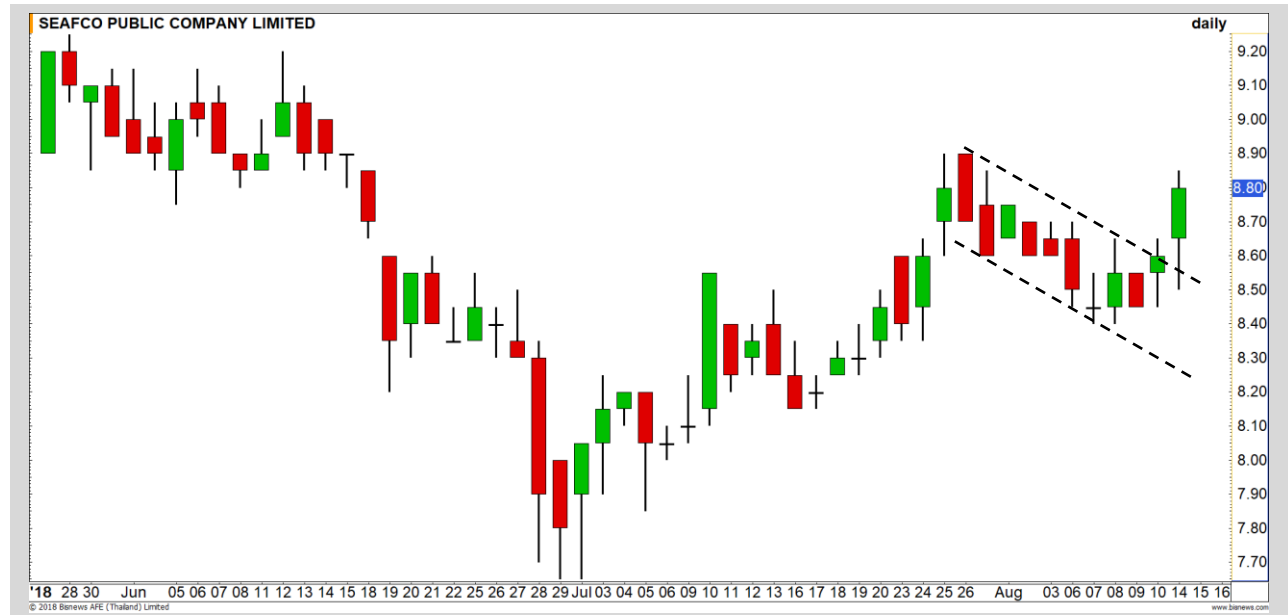
# Momentum Trading

SEAFCO

**Support** | 8.65  
**Resistance** | 9.20  
**Stop loss** | 8.50

## คำแนะนำระยะสั้น (BUY)

ราคาทะลุกรอบ Bull flag ขึ้นมาได้ เป็นสัญญาณการปรับตัวขึ้นต่อในทางเทคนิค วัดเป้าหมายในการขึ้นรอบนี้ที่ 9.20 บาท

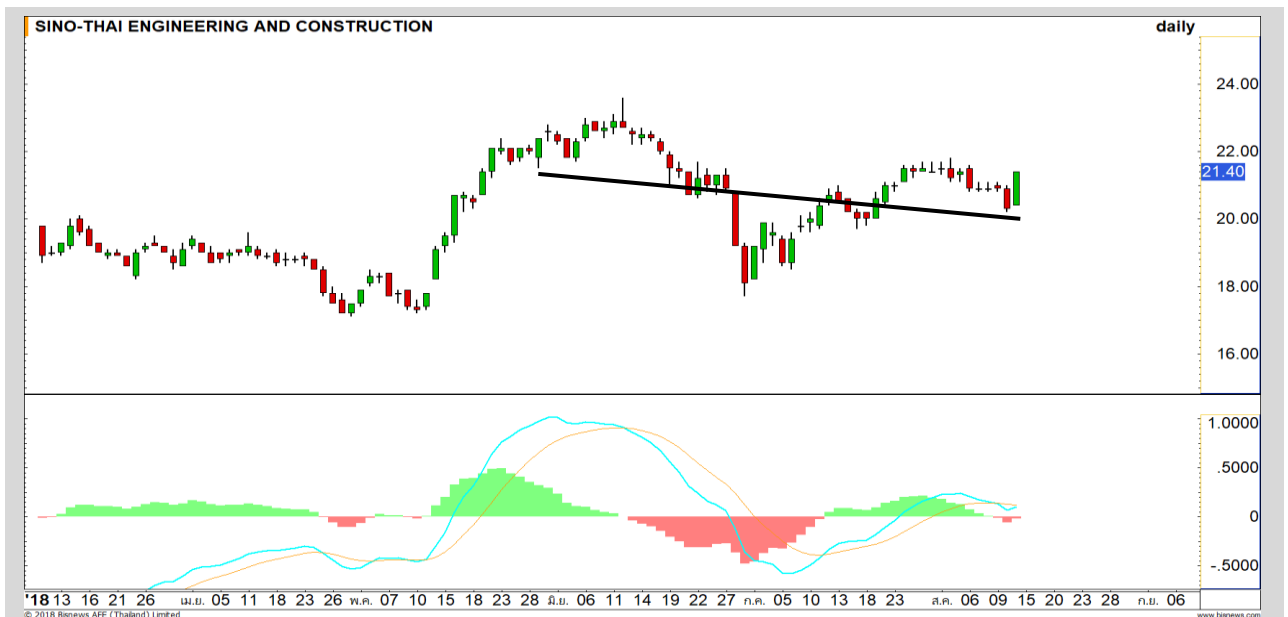


STEC

**Support** | 21  
**Resistance** | 22-22.20  
**Stop loss** | 20.90

## คำแนะนำระยะสั้น (BUY)

ราคากลับมายืนเหนือเส้นค่าเฉลี่ย ณ ราคา 20.90 บาทได้อีกครั้ง และค่าสัญญาณทางเทคนิคเริ่มกลับเป็นบวก มีโอกาสทดสอบ 22-22.20 บาท เพื่อยืนยันรูปแบบ Inverse Head & Shoulders



# Swing Trading

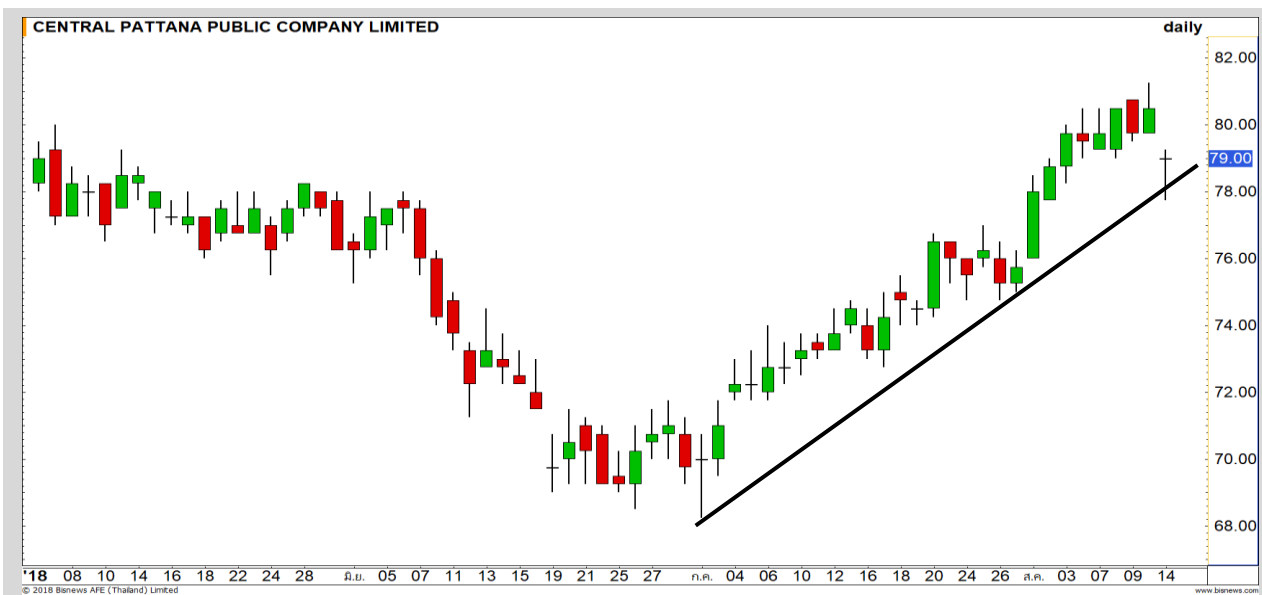


Support	13.20
Resistance	14
Stop loss	13

## คำแนะนำระยะสั้น (BUY)

ราคาเกิดสัญญาณ Bullish divergence กับ RSI ทำให้รอบสั้นเราประเมินราคามีโอกาสปรับตัวดีกลับเพื่อขึ้นปิด Gap ที่บริเวณ 14 บาท

PTG



Support	78
Resistance	79.75/80.50
Stop loss	77

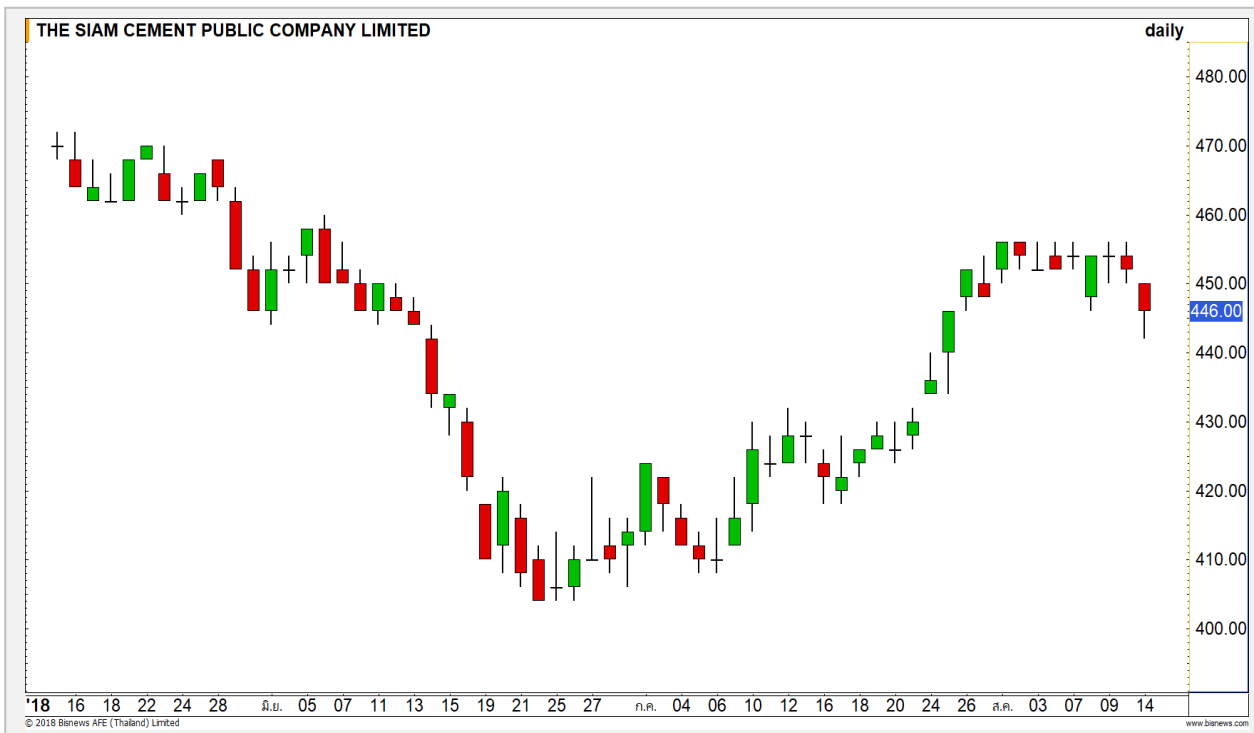
## คำแนะนำระยะสั้น (BUY)

ราคาลงมาทดสอบกรอบล่างในลักษณะคล้ายตัว และไม่หลุดแนวรับ 77 บาท ทำให้ทิศทางหลักยังคงเกาะรอบแกว่งขึ้น มีโอกาสปรับตัว เป้าหมายแรก 79.75 บาท

CPN



## SCC



### เทียบราคาวันก่อนหน้า

Close Price	%Change
446	-1.33%

(ข้อมูล ณ เวลา 17.00 น. ของวันก่อนหน้า)

### วันนี้รอดูช่วงตั้งของ SCC

ไม่ผ่าน 450-454 บาท แนะนำ SBL

แนวรับ		แนวต้าน	
440	436	450	454

วานนี้ซื้อคืนหุ้น BGRIM สำหรับต้นทุน 26-26.25 บาทไปแล้ว หลังราคาทดสอบแนวรับ 25/24.80 บาท  
วันนี้แนะนำ SBL หุ้น SCC ช่วงตั้งไม่ผ่าน 450-454 บาท

### ปริมาณหุ้นที่ให้ยืมเพื่อขายชอร์ต

Stock	Available for borrowing (Share)
SCC	198,400

(ข้อมูล ณ เวลา 9.00 น. ของวันก่อนหน้า)

### ทะลุแนวต้าน 454 บาทตัดขาดทุน

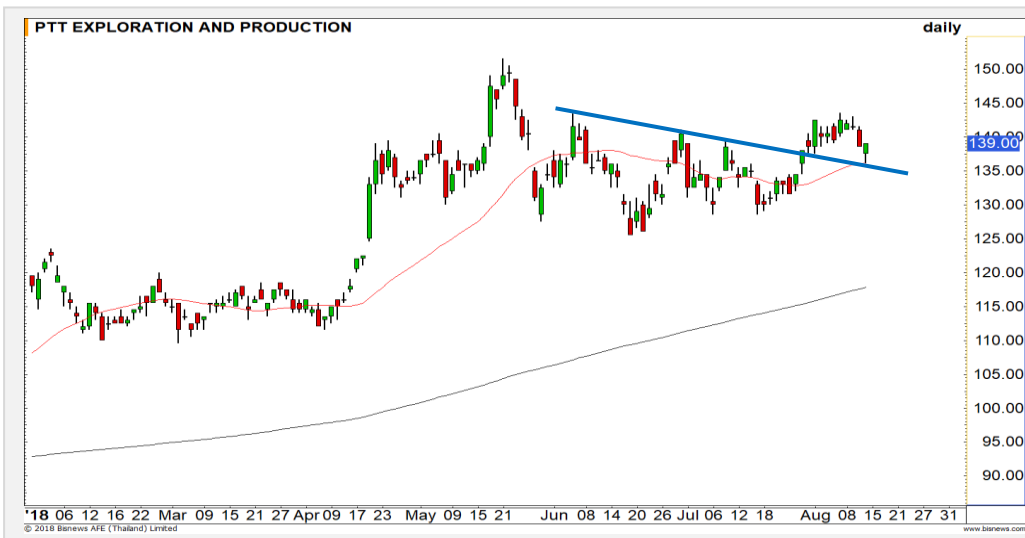
สอบถามข้อมูลเพิ่มเติม กรุณาติดต่อ ฝ่ายธุรกิจยืมและให้ยืมหลักทรัพย์

โทรศัพท์ : 02-658-9699

Email: sbl@fnস্যrus.com



## PTTEP: PTTE24C1901A



แนวรับ		แนวต้าน	
137.50	136.00	143.00	144.00

ราคาเกิดแท่งเทียน Hammer ที่บริเวณแนวรับและเส้นค่าเฉลี่ยระยะกลาง มองแนวโน้มยังไม่เสีย มีโอกาสตั้งไปที่บริเวณ High ก่อนหน้า ที่ 143.00 บาท

โดยมีจุดตัดขาดทุนเมื่อราคาต่ำกว่าระดับ 133.50 บาท อีกระลอก



สอบถามข้อมูลเพิ่มเติม

โทรศัพท์ 02-658-9915  
Email: dw@fnsyrus.com  
Line: @dw24

### ตารางราคา

\* ตารางราคาใช้เปรียบเทียบในการซื้อขายช่วง market open เท่านั้น ไม่รวมช่วง market call

<b>Name</b>	PTTE24C1901A	<b>Implied Volatility</b>	49.00%
<b>Underlying</b>	PTTEP	<b>Delta</b>	23.24%
<b>Type</b>	Call	<b>Listing Date</b>	20-Jul-2018
<b>Strike</b>	188.753	<b>Last Trading Date</b>	31-Jan-2019
<b>Conversion Ratio</b>	9.22509	<b>Expire Date(Maturity Date)</b>	05-Feb-2019
<b>Moneyness</b>	-36.78% OTM	<b>outstanding (14-Aug-2018)</b>	0

Underlying Bid*	DW Bid Price(THB) *				
	15-Aug-2018	16-Aug-2018	17-Aug-2018	20-Aug-2018	21-Aug-2018
140.00	0.63	0.63	0.62	0.61	0.60
139.50	0.62	0.61	0.61	0.59	0.59
139.00	0.60	0.60	0.60	0.58	0.58
138.50	0.59	0.59	0.58	0.57	0.56
138.00	0.58	0.57	0.57	0.56	0.55
137.50	0.57	0.56	0.56	0.54	0.54
137.00	0.55	0.55	0.55	0.53	0.53
136.50	0.54	0.54	0.53	0.52	0.51
136.00	0.53	0.53	0.52	0.51	0.50

# TOP GAINER AND LOSER

## 5 TOP MAINBROAD GAINER

Rank	Stock	PClose	%Change	Support	Resistance	Trend (1 Week)	Technical View
1	BEAUTY	7.45	+9.56	7.20/7.00	7.70/7.90	Sideway	ฟื้นตัวในแนวโน้มหลักขาลง
2	SVI	4.84	+8.04	4.78/4.66	4.92/5.05	Uptrend	Breakaway Gap รอทยอยสะสมในจังหวะย่อตัว
3	TCMC	2.66	+6.40	2.62/2.54	2.76/2.84	Sideway Up	ราคาทำ Higher High จบแนวโน้มขาลง
4	CTW	8.95	+5.92	8.75/8.60	9.20/9.35	Sideway Up	ราคาทำ Higher High รอทยอยสะสมในจังหวะย่อ
5	STEC	21.10	+5.42	22.00/22.20	21.80/22.20	Sideway Up	หากราคาผ่าน 22 บาทได้ จะเปิด Upside

## 5 TOP MAINBROAD LOSER

Rank	Stock	PClose	%Change	Support	Resistance	Trend (1 Week)	Technical View
1	RSP	4.08	-15.00	4.00/3.80	4.36/4.46	Downtrend	ราคา All Time low เสี่ยงลงต่อ
2	THAI	13.30	-10.14	13.00/12.70	13.60/13.90	Sideway Down	เข้าสู่รอบพักตัวลงต่อ
3	UVAN	6.90	-9.21	6.85/6.70	7.20/7.35	Downtrend	ราคาทำ New Low เสี่ยงลงต่อ
4	BIG	1.90	-8.65	1.85/1.80	1.93/1.97	Sideway Down	ราคาทำ New Low แนวโน้มเป็นขาลง
5	PTL	15.50	-8.28	15/14.80	15.90/16.30	Sideway	ราคาพักตัวออกด้านข้าง

### หมายเหตุประกอบการเลือก Top Gainer และ Top Loser

- ปริมาณการซื้อขายเฉลี่ย 5 วัน มากกว่า 10 ล้านบาท
- ไม่นับรวม DW และ Warrant
- ราคาหุ้นไม่ต่ำกว่า 1 บาท

\*\* เนื่องจากหุ้นในกลุ่มนี้ส่วนใหญ่เป็นหุ้นที่ผันผวนแรงกว่าตลาด นักลงทุนควรใช้ความระมัดระวังเป็นพิเศษ \*\*



Crude Oil (WTI)



Level 1                      Level 2

<b>Support</b>	66	65.50
<b>Resistance</b>	68	70

น้ำหนักโดยรวมยังเป็นลบ

ราคาน้ำมัน WTI ในภาพรวม 240 นาที พยายามติดตัวสร้าง High ใหม่ โดยขึ้นไปแตะ High ที่ 68 ดอลลาร์ แต่ก็โดนแรงขายเข้ามาต่อเนื่อง จนมาเคลื่อนไหวแถว 66.70 ดอลลาร์ ทั้งนี้ทิศทางยังคงลักษณะ Sideway Down

Rubber



Level 1                      Level 2

<b>Support</b>	171	166
<b>Resistance</b>	175	180

รอผ่านแนวต้าน 175 เยน/กก.

ราคายางพาราในตลาด TOCOM ต้องรอให้ราคาทะลุแนวต้าน 175 เยน/กก. ขึ้นมาได้ เพราะหากราคาสามารถทะลุแนวต้านดังกล่าวได้ Upside จะกลับมาถูกเปิดกว้างอีกครั้ง

# Gold Futures

## ราคาทองคำหลุดกรอบล่างของ Bear Flag มีแนวรับทดสอบที่ 1185 – 1187 ดอลลาร์

เมื่อคืนที่ผ่านมา Dollar Index ขึ้นทำระดับปิดเป็นจุดสูงสุดใหม่อีกครั้ง ที่ 96.656 จุด กดดันราคาทองคำต่อเนื่อง

ภาพทางเทคนิคราคาทองคำหลุดกรอบด้านล่างของการฟอร์มตัวรูปแบบ Bear Flag ที่ 1192 ดอลลาร์ การฟอร์มตัวรูปแบบนี้เป็นรูปแบบของการไปต่อของทิศทางลง ประเมินมีเป้าหมายรอลทดสอบที่ 1185 – 1187 ดอลลาร์

โดยภาพดังกล่าวจะถูกกลบล้างหากราคาทองคำยืนเหนือ 1196 ดอลลาร์ อีกครั้ง

### คำแนะนำระยะสั้น GFQ18

- ตันทุน Short 1192 ดอลลาร์ ถือรอทำกำไรที่บริเวณ 1185 – 1187 ดอลลาร์ โดยมีจุดตัดขาดเมื่อราคาทองคำกลับมายืนเหนือ 1196 ดอลลาร์อีกครั้ง

13 ส.ค. 2018

กองทุน SPDR ลดการถือครองทองคำลง  
9.43 ตัน ที่ระดับ 776.65 ตัน



แนวรับ		แนวต้าน	
1187	1182	1196	1200**

Contracts	Long	Short	Net	YTD
Institution	23996	23795	201	-6264
Foreign	12318	4262	8056	-27499
Local	15215	23472	-8257	33763

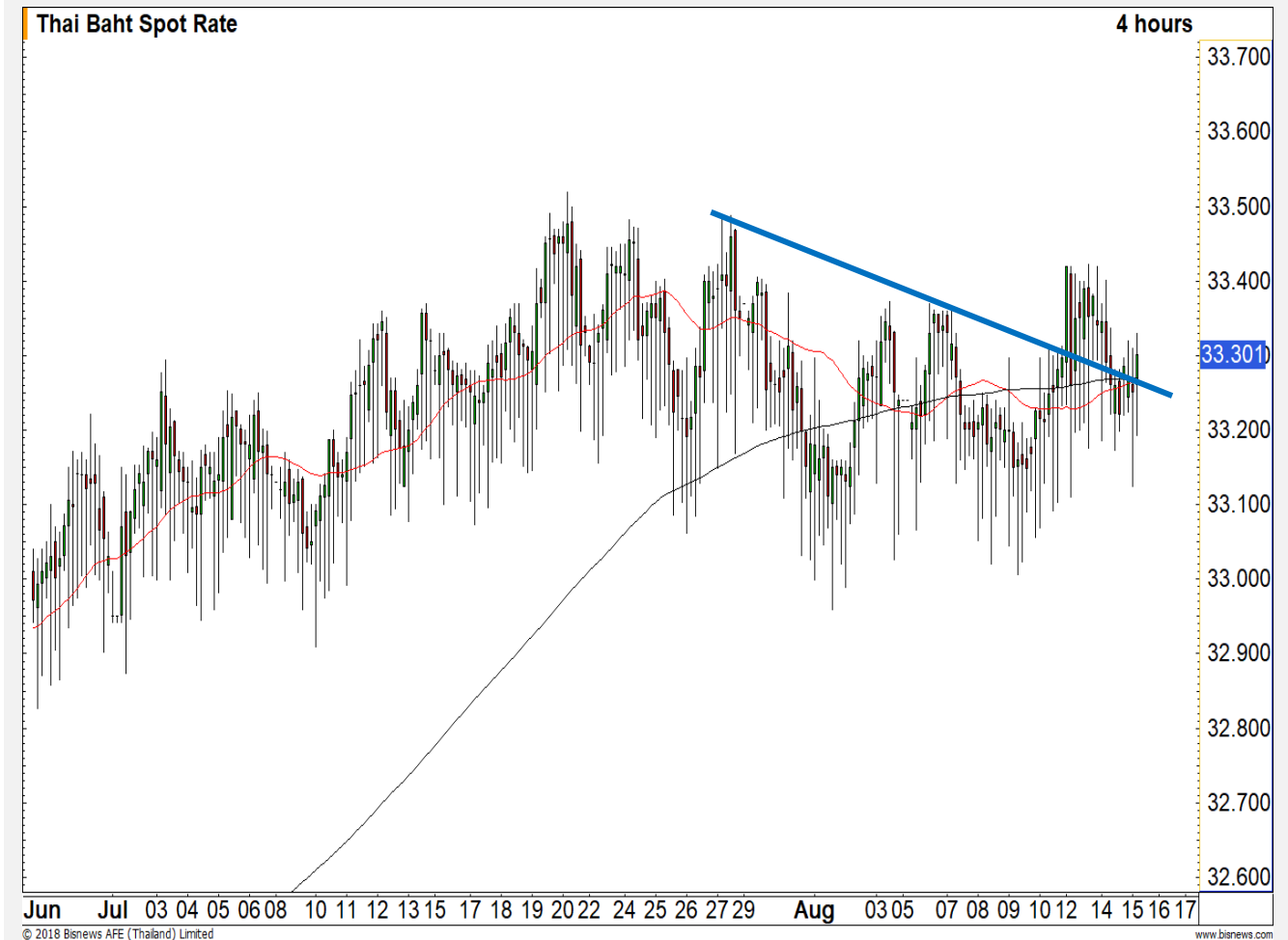
# USD Futures

## ค่าเงินบาทกลับมาอ่อนค่าเกินกว่าระดับ Downtrend Line อีกครั้ง

ภาพทางเทคนิคค่าเงินบาทอ่อนตัวผ่าน Downtrend Line ได้ ทำให้ทิศทางของค่าเงินบาทเริ่มมีทิศทางการอ่อนตัวมากขึ้น แต่รอบนี้ประเมินยังไม่อ่อนค่าต่ำกว่า 33.50 บาท (แนวต้านสำคัญ) เพราะการอ่อนค่ายังไม่ได้เป็นแบบมีอัตราเร่ง ประเมินเป็นลักษณะอ่อนค่าสลับแข็งค่าแบบ Sideway Up

### คำแนะนำระยะสั้น USDU18

- พอร์ต Short ต้นทุน 33.35 บาท/ดอลลาร์ ปิดทำกำไรไปแล้วที่ 33.15 บาท/ดอลลาร์
- พอร์ตว่างรอกำหนดสถานะอีกที



แนวรับ		แนวต้าน	
33.25	33.20	33.35	33.40

## Market Summary & Theoretical Price

### SET50 Index Futures

Series	Settle	Change	Vol. Contracts	Change	OI	Change	Days to Delivery	Theoretical			Div. Yield	Fund Rate	Basis	Premium Discount
								Theoretical	Lower	Upper				
S50Q18	1120.9	-5.6	99	2	1020	10	15	1122.96	1122.62	1125.50	0.00	1.50%	-1.42	-2.06
S50U18	1119.7	-6.8	167524	9861	263587	2822	43	1124.29	1123.30	1131.56	0.00	1.50%	-2.62	-4.59
S50V18	1113.6	-13.2	484	473	90	-420	76	1121.57	1119.82	1134.43	0.02	1.50%	-8.72	-7.97
S50Z18	1122.7	-6.8	14284	-1521	29251	2244	134	1113.34	1110.25	1136.00	0.04	1.50%	0.38	9.36
S50H19	1118.3	-6.8	2322	796	5314	-15	225	1092.50	1087.31	1130.55	0.06	1.50%	-4.02	25.80
S50M19	1111.8	-6.6	1224	425	4071	18	316	1051.68	1044.39	1105.12	0.09	1.50%	-10.52	60.12

### Gold Futures

Series	Settle	Change	Vol. Contracts	Change	OI	Change	Days to Delivery	Theoretical			Premium / Discount	Risk Free Rate
								Theoretical	Lower	Upper		
GFQ18	18900	-260	200	-398	2534	-317	15	18878	18872	18920	22.46	1.50%
GFV18	18930	-270	52	-254	1704	-170	76	18925	18895	19141	5.17	1.50%
GFZ18	18990	-260	113	-74	921	107	134	18970	18918	19351	20.20	1.50%

### USD Futures

Series	Settle	Change	Days to Delivery	Theoretical	Basis
USDQ18	33.27	0.00	15	33.33	-0.02
USDU18	33.24	0.00	43	33.41	-0.05
USDV18	33.20	-0.01	76	33.50	-0.09
USDZ18	33.12	-0.04	134	33.65	-0.17

**DISCLAIMER:** รายงานฉบับนี้จัดทำโดยบริษัทหลักทรัพย์ ฟินันเซีย ไซรัส จำกัด (มหาชน) "บริษัท" ข้อมูลที่ปรากฏในรายงานฉบับนี้ถูกจัดทำขึ้นบนพื้นฐานของแหล่งข้อมูลที่เราเชื่อหรือควรเชื่อว่าจะมีความน่าเชื่อถือ และหรือมีความถูกต้อง อย่างไรก็ตามบริษัทไม่รับรองความถูกต้อง/ครบถ้วนของข้อมูลดังกล่าว ข้อมูลและความเห็นที่ปรากฏอยู่ในรายงานฉบับนี้อาจมีการเปลี่ยนแปลง แก้ไข หรือเพิ่มเติมได้ตลอดเวลาโดยไม่ต้องแจ้งให้ทราบล่วงหน้า บริษัทไม่มีความประสงค์ที่จะชักจูงหรือชี้ชวนให้ผู้ลงทุน ลงทุนซื้อหรือขายหลักทรัพย์ตามที่ปรากฏในรายงานฉบับนี้ รวมทั้งบริษัทไม่ได้รับประกันผลตอบแทนหรือราคาของหลักทรัพย์ตามข้อมูลที่ปรากฏแต่อย่างใด บริษัทจึงไม่รับผิดชอบต่อความเสียหายใดๆ ที่เกิดขึ้นจากการนำข้อมูลหรือความเห็นในรายงานฉบับนี้ไปใช้ไม่ว่ากรณีใดก็ตาม ผู้ลงทุนควรศึกษาข้อมูลและใช้ดุลยพินิจอย่างรอบคอบในการตัดสินใจลงทุน

บริษัทขอสงวนลิขสิทธิ์ในข้อมูลและความเห็นที่ปรากฏอยู่ในรายงานฉบับนี้ ห้ามมิให้ผู้ใดนำข้อมูลและความเห็นในรายงานฉบับนี้ไปใช้ประโยชน์ คัดลอก ตัดแปลง ทำซ้ำ นำออกแสดงหรือเผยแพร่ต่อสาธารณชนไม่ว่าทั้งหมดหรือบางส่วน โดยไม่ได้รับอนุญาตเป็นลายลักษณ์อักษรจากบริษัทล่วงหน้า การลงทุนในหลักทรัพย์มีความเสี่ยง ผู้ลงทุนควรศึกษาข้อมูลและพิจารณาอย่างรอบคอบก่อนการตัดสินใจลงทุน

บริษัทหลักทรัพย์ ฟินันเซีย ไซรัส จำกัด (มหาชน) อาจเป็นผู้ดูแลสภาพคล่อง (Market Maker) และผู้ออกใบสำคัญแสดงสิทธิอนุพันธ์ (Derivative Warrants) บนหลักทรัพย์ที่ปรากฏอยู่ในรายงานฉบับนี้ โดยบริษัทฯ อาจจัดทำทวีเคาระห์ของหลักทรัพย์อ้างอิงดังกล่าวนี้ ดังนั้น นักลงทุนควรศึกษารายละเอียดในหนังสือชี้ชวนของใบสำคัญแสดงสิทธิอนุพันธ์ดังกล่าวก่อนตัดสินใจลงทุน