

SET INDEX

สำคัญมาก สังเกตระดับเปิดรอบเช้า
ไม่ผ่าน 1716 จุด ระวังแรงขายบ้าง

รายสัปดาห์ขอจุดแนวต้าน 1720 จุด ว่าจะจะเป็นจุดขายหรือถือต่อ (แนวต้าน 1725 จุด มีโอกาสสร้าง Peak ช่วงสั้นอีกรอบ)

ส่วนเมื่อวานช่วงบ่ายจะเห็นได้ว่าดัชนีไม่ผ่านแนวต้าน 1718-1720 จุด ฉะนั้นกรณีเช่นนี้เปิดตัวไม่ผ่านแนวต้านย่อย 1716 จุด จะมีแรงขายกดดันลงสู่แนวรับ 1710 จุดได้

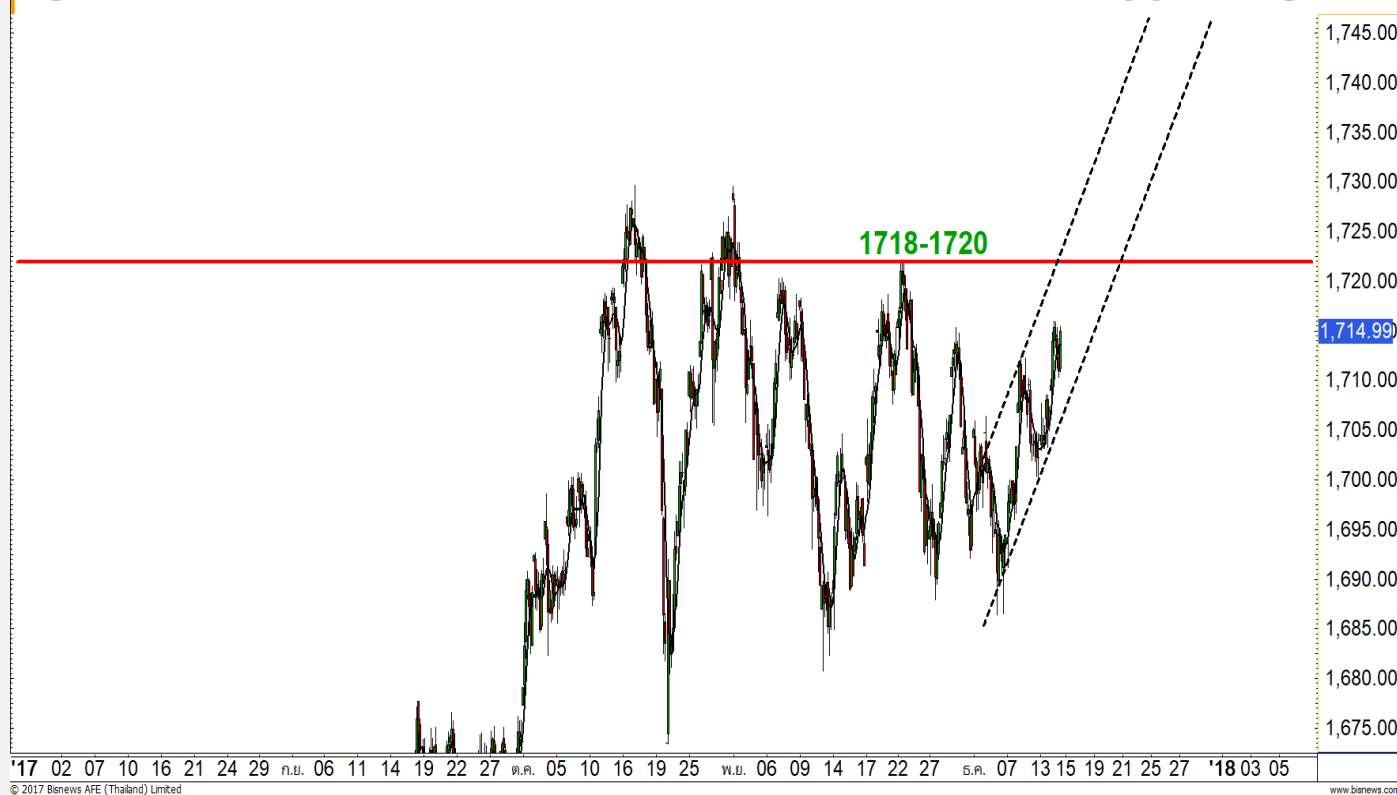
การไปต่อจะเกิดแรงส่งเมื่อทะลุแนวต้าน 1718-1720 จุดเท่านั้น

ระดับเสี่ยงจะเกิดเมื่อหลุดแนวรับ 1706-1707 จุด

แนวรับ	1710*	1707**
แนวต้าน	1716*	1718**

SET

60 mins



Technical Review:

- S50Z17: เปิดเข้านี้สำคัญมาก กรณีเปิดไม่ข้ามแนวต้าน 1115 จุด ระวังการอ่อนตัวราย ชม. (หรือสร้าง Peak)
- Momentum Trading : PT , IVL
- Swing Trading : MILL , SYNTEC

SET50 Index Futures



**ระดับเปิดรอบเช้าไม่ผ่านแนวต้าน 1115 จุด
ระวังการชะลอราย ชม.**

14 ธ.ค. 60 นักลงทุนต่างชาติกลับมา Long สุทธิ 4,771 สัญญา (2 ต.ค.-14 ธ.ค. นักลงทุนต่างชาติมียอด Short สุทธิสะสมลดลงเหลือ 51,673 สัญญา)

Upside ภาพรายวันที่วางไว้ ณ แนวต้านรอทดสอบด่านแรก 1110-1114 จุด เมื่อวานนี้ได้ทดสอบไปแล้ว ฉะนั้นระดับเปิดตัววันนี้สำคัญมากๆ กรณีเปิดไม่ข้าม 1115 จุด มีโอกาสที่จะเกิดการชะลอราย ชม. และถ้าทำ Low หลุดแนวรับ 1109 จุด จะยืนยันการสร้าง Peak รอบสั้นทันที

ภาพหลักรายสัปดาห์ยังขวางแนวต้าน 1120 จุดไว้ก่อน จะถูกลบล้างเมื่อทำ Low หลุด 1109 จุด

กลยุทธ์ S50Z17 (Swing Trade)

- ถือ Long ต้นทุน 4 ธ.ค. ที่ผ่านมา ณ ระดับ 1087 จุด รอบบ่ายเราแนะนำให้ปิดทำกำไรทั้งหมดช่วงแนวต้าน 1114-1120 จุด คาดว่าน่าจะได้ปิดทำกำไรทั้งหมดไปแล้ว (ยกเว้นที่ยังถืออยู่ สังเกตระดับเปิด ต่ำกว่า 1115 จุด ปิดทำกำไรฝั่ง Long ทั้งหมด)
- เปิด Trading Short บ่ายเมื่อวานต้นทุน 1112-1114 จุด รอชะลอราย ชม. แนวรับ 1109/1105 จุด หอยปิดทำกำไร ตัดขาดทุนกรณีทะลุ 1115 จุด

แนวรับ		แนวต้าน	
1109**	1105*	1115**	1120*

Contracts	Long	Short	Net	YTD
Institution	25123	22480	2643	86350
Foreign	18679	13908	4771	-153256
Local	51337	58751	-7414	66906

SET50 Index Options

คำแนะนำ : Wait and See

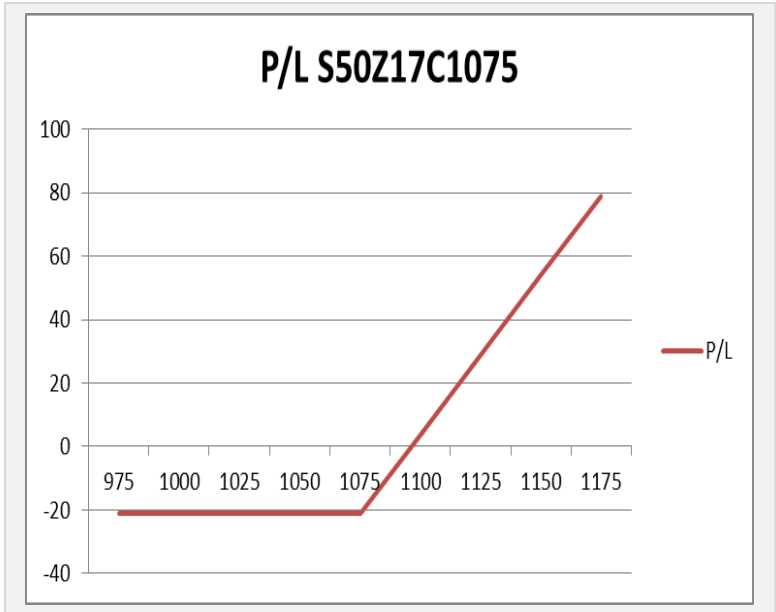
กลยุทธ์ : Wait and See

ขาดทุนสูงสุด : -

กำไรสูงสุดทางทฤษฎี : -

เป้าหมายการทำกำไร : -

จุดคุ้มทุน(เมื่อหมดอายุ) : -



SET50 Index	Long S50Z17C1075	Cost	Profit/Loss
975	-100	21.1	-21.1
1000	-75	21.1	-21.1
1025	-50	21.1	-21.1
1050	-25	21.1	-21.1
1075	0	21.1	-21.1
1100	25	21.1	3.9
1125	50	21.1	28.9
1150	75	21.1	53.9
1175	100	21.1	78.9

		Price	Change	Vol.	Open Interest	Intrinsic Value	Time Value	Break Even	All-in-Premium	Implied Volatility	Effective Gearing
Call Option	S50Z17C1025	85.90	5.30	26	3382	86.49	-0.59	1110.90	0.00	0.00%	12.86
	S50Z17C1050	60.90	4.70	188	3054	61.49	-0.59	1110.90	0.00	0.00%	18.09
	S50Z17C1075	39.40	8.00	501	4770	36.49	2.91	1114.40	0.00	16.28%	23.92
	S50Z17C1100	16.40	5.30	639	7609	11.49	4.91	1116.40	0.00	10.73%	46.58
	S50Z17C1125	4.90	1.80	409	9406	0.00	4.90	1129.90	0.02	11.36%	68.95

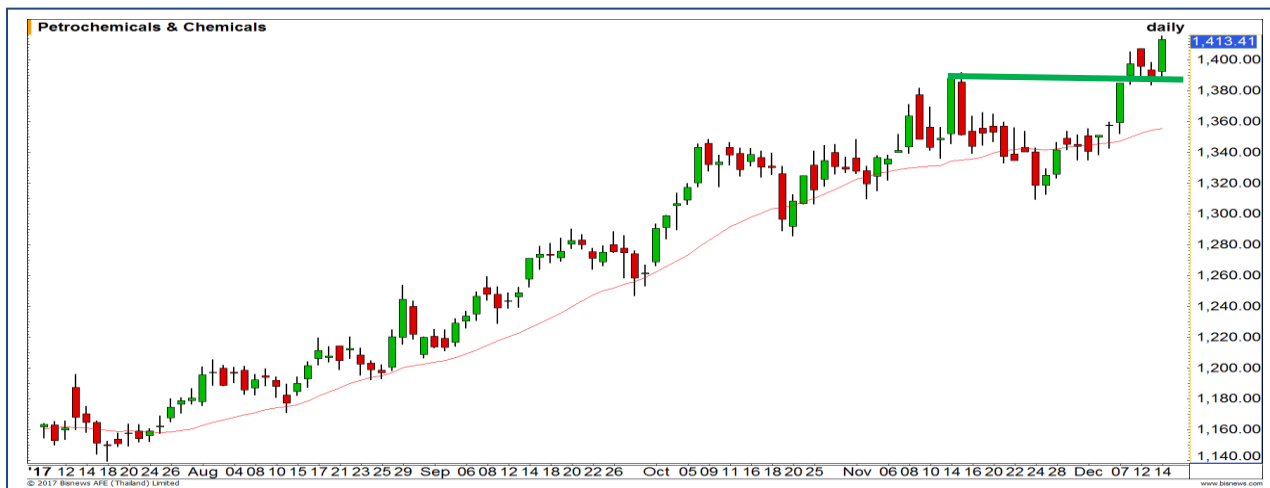
Put Option	S50Z17P1025	0.20	-0.10	60	4555	0.00	0.20	1024.80	-0.08	18.27%	-76.08
	S50Z17P1050	0.40	-0.20	104	5258	0.00	0.40	1049.60	-0.06	15.06%	-83.65
	S50Z17P1075	0.60	-0.40	768	6579	0.00	0.60	1074.40	-0.03	10.57%	-108.04
	S50Z17P1100	2.60	-2.50	870	6427	0.00	2.60	1097.40	-0.01	7.69%	-106.79
	S50Z17P1125	14.60	-9.00	333	2697	13.51	1.09	1110.40	0.00	5.90%	-64.14

Petrochemicals

	Level 1	Level 2
Support	1388	1370
Resistance	1420	1440

ขึ้นต่อตามแนวโน้มหลัก

ย่อตัวลงมาทดสอบที่แนว Breakout ก่อนหน้าที่ 1388 จุดแล้วมีแรงซ็อกกลับ ทำให้มองว่าแนวโน้มหลักราคายังคงเป็นขาขึ้นอยู่

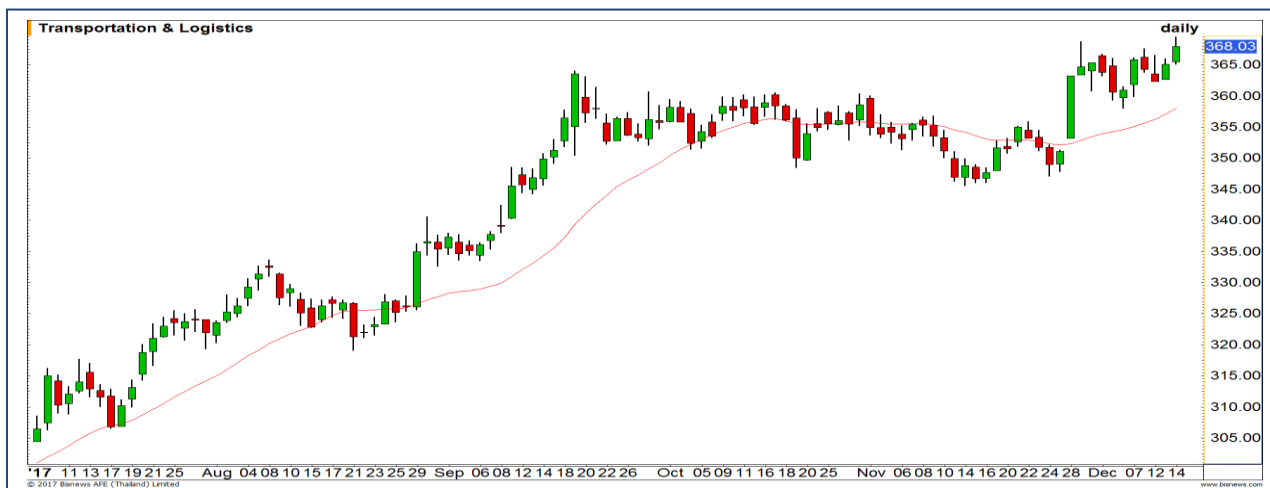


Transportation

	Level 1	Level 2
Support	362	358
Resistance	370	375

Breakout ในระหว่างวัน แต่ยังไม่ปิดเหนือ

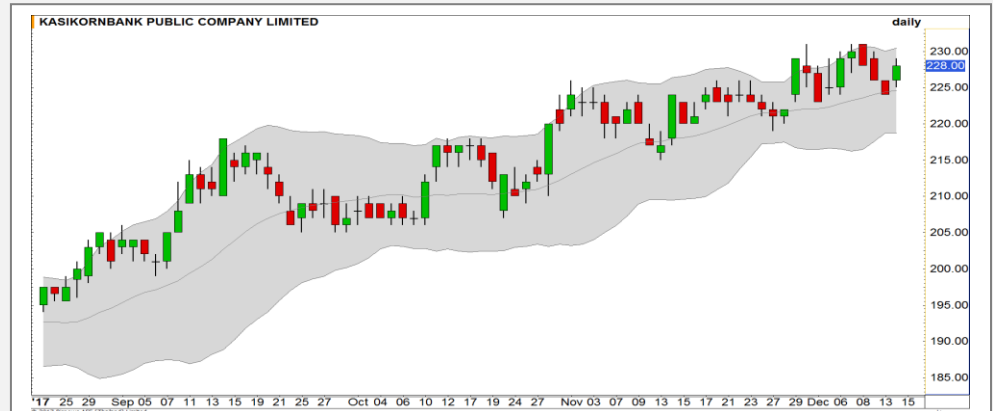
ดัชนีเกิดการ Breakout ผ่านแนวต้านเดิมในช่วงระหว่างวัน แต่ยังไม่สามารถปิดเหนือ High เดิมได้ ทำให้รอบการขึ้นยังไม่ Confirm ระยะสั้นยังมีความเสี่ยง



Top Most Active



CPALL (DAY): โมเมนตัมการขึ้นของราคาแข็งแกร่ง ราคากำลังขึ้นทำ All time high อีกครั้ง



KBANK (DAY): ราคายังคงสามารถแกว่งตัวเหนือเส้นค่าเฉลี่ย 20 วันได้ ทำให้รักษาภาพเชิงบวก มีแนวโน้มแกว่งตัวขึ้นต่อ



KKP (DAY): แท่งเทียนเกิดรูปแบบ Shooting star มีโอกาสชะลอตัวการขึ้นระยะสั้น



PTT (DAY): อยู่ในรอบของการปรับตัวขึ้นต่อตามแนวโน้มเดิม หลังจากทีทะลุกรอบสามเหลี่ยมขึ้นมาได้ มีแนวต้านรอทดสอบ 434 บาท

Momentum Trading

PT

Support | 6.65
Resistance | 7.20
Stop loss | 6.40

คำแนะนำระยะสั้น (BUY)

เกิดรูปแบบการกลับตัวในทางเทคนิคที่เรียกว่า Inverse Head and Shoulders สามารถวัดเป้าหมายรอบนี้ได้ที 7.20 บาท



IVL

Support | 52
Resistance | 54.50-55
Stop loss | 51.25

คำแนะนำระยะสั้น (BUY)

แนวโน้มของราคาเป็นขาขึ้นและ MACD ยังแสดงถึง Momentum ที่แข็งแกร่งอยู่ ทำให้คาดการณ์ว่าราคาจะเดินทางทำ New High ต่อ



Swing Trading

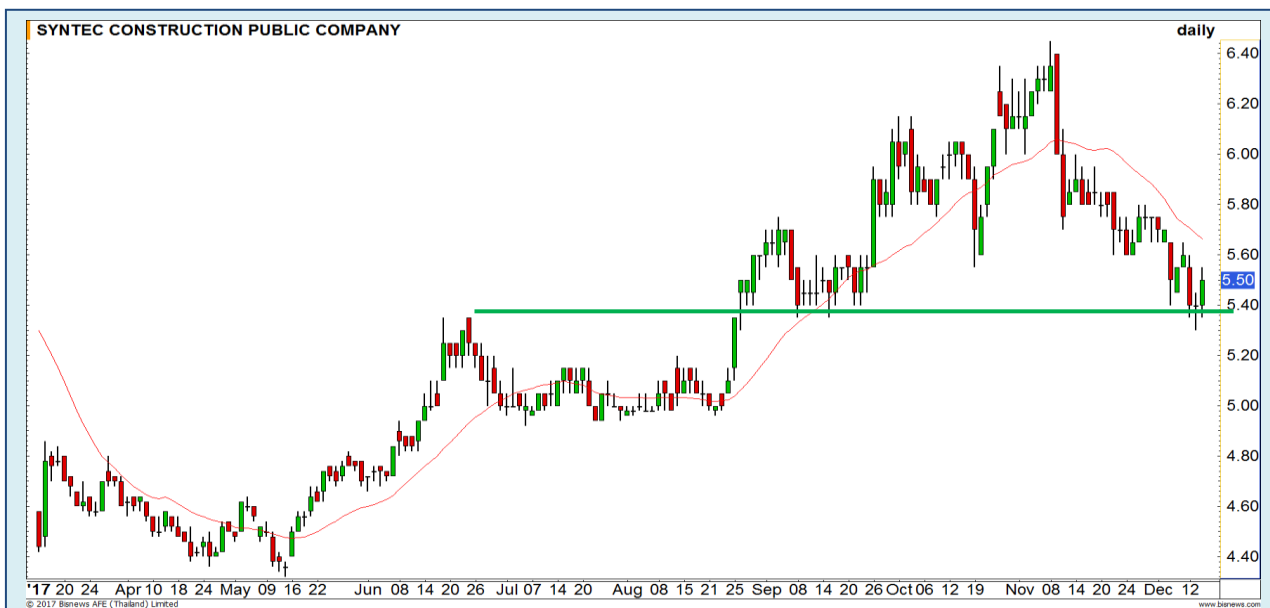


Support	1.76
Resistance	1.86
Stop loss	1.72

คำแนะนำระยะสั้น (BUY)

ภาพหลักยังไม่เสีย ที่ผ่านมามองเป็นเพียงการย่อตัวในแนวโน้มขาขึ้น รอบสั้นเราประเมินราคามีโอกาสติดกลับ หลังลงทดสอบใกล้แนวรับ Uptrend line

MILL



Support	5.40
Resistance	5.75/6.00
Stop loss	5.30

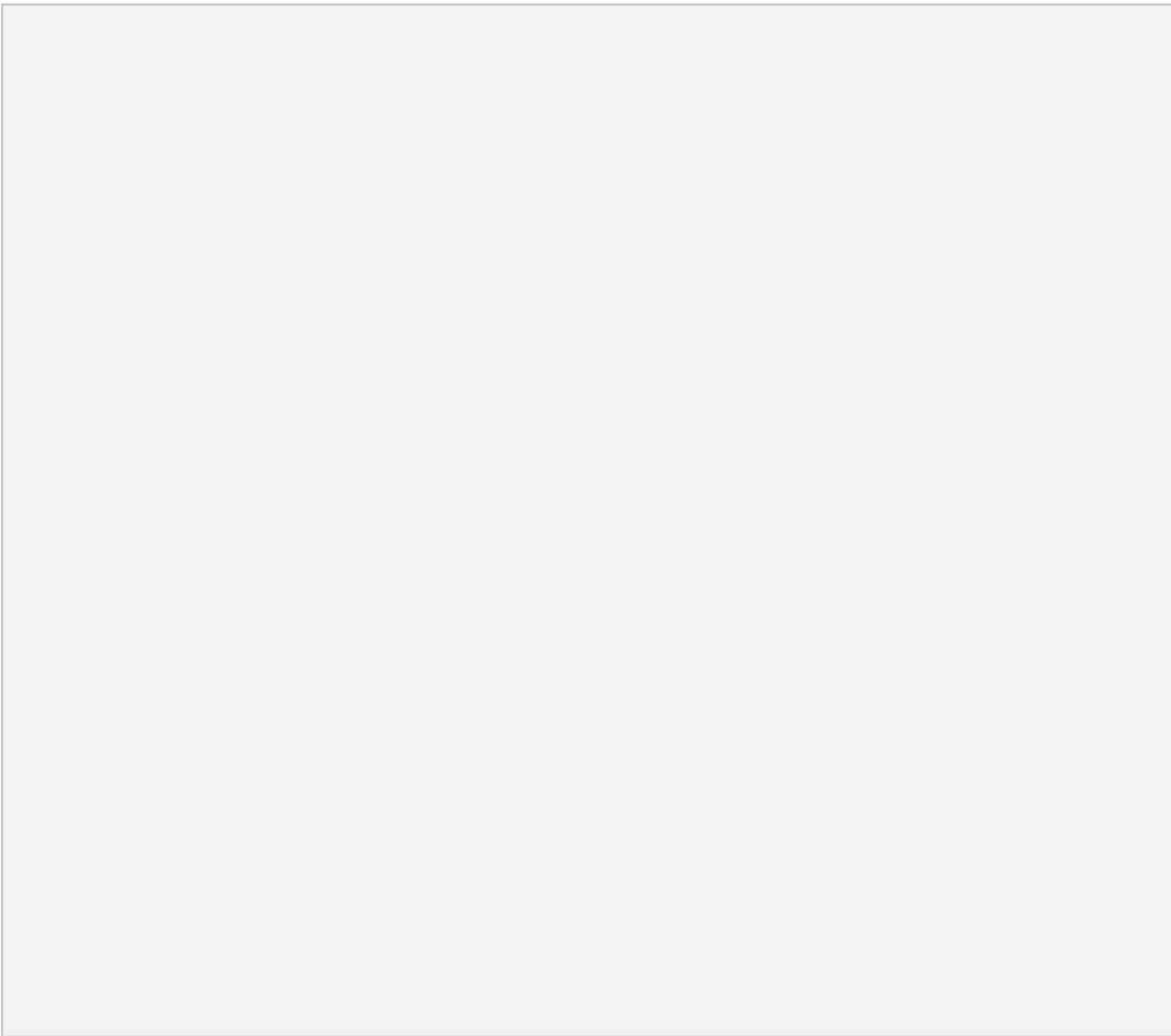
คำแนะนำระยะสั้น (BUY)

ราคาลงมาทดสอบแนวรับหนาแน่นที่บริเวณ 5.35 บาทแล้วเกิดแรงซื้อ ทำให้ประเมินว่าราคาจะเข้าสู่รอบของการปรับตัวขึ้น หลังจากที่พักตัวมาสักระยะแล้วเป้าหมายแรกที่บริเวณ 5.75 บาท

SYNTEC



รอสัญญาณหุ้นตัวใหม่ในการทำ SBL



**รอสัญญาณการเลือกหุ้นตัวใหม่
สำหรับการทำ SBL**

แนวรับ		แนวต้าน	
-	-	-	-

รอสัญญาณการทำ SBL หุ้นตัวใหม่

ปริมาณหุ้นที่ให้ยืมเพื่อขายชอร์ต

Stock	Available for borrowing (Share)
-	-

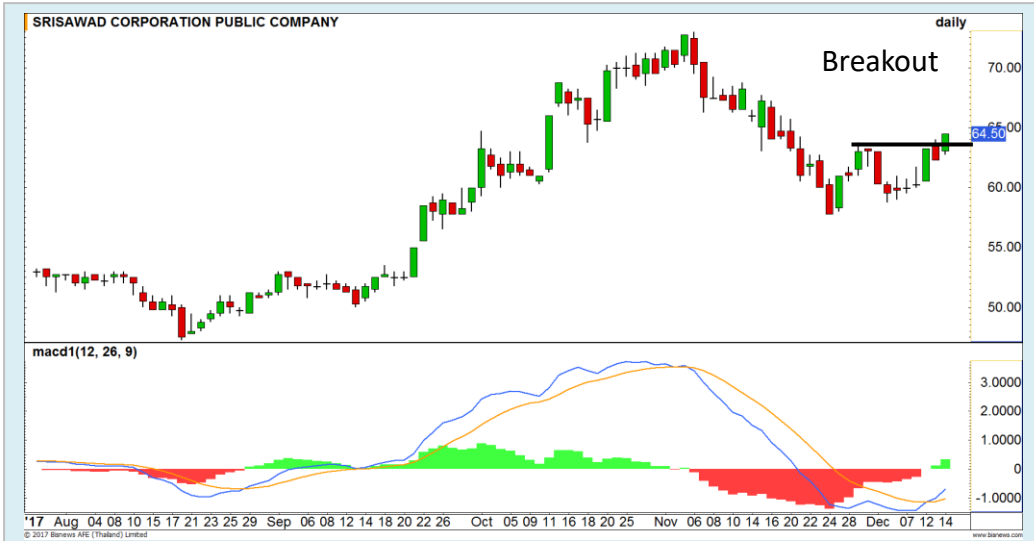
(ข้อมูล ณ เวลา 9.00 น. ของวันก่อนหน้า)

-

**สอบถามข้อมูลเพิ่มเติม กรุณาติดต่อ
ฝ่ายธุรกิจยืมและให้ยืมหลักทรัพย์**

โทรศัพท์ : 02-658-9699
Email: sbl@fnsyrus.com

SAWAD : SAWA24C1804A



แนวรับ		แนวต้าน	
63.50	62.25	67	68.50

ยืนยันการเข้าสู่ออบขึ้นอีกครั้ง หลังราคาสามารถขึ้นทะลุผ่านแนวต้าน High เดิม มาได้ กำลังขึ้นทำ Higher high ใหม่ของรอบ อีกทั้งสัญญาณ MACD ที่ตัดเส้น Signal line ขึ้นมา ก็เป็นตัวช่วยหนุนทิศทางเชิงบวก ในช่วงนี้



สอบถามข้อมูลเพิ่มเติม
โทรศัพท์ 02-658-9915
Email: dw@fnsyrus.com
Line: @dw24

Name	SAWA24C1804A	Expire Date(Maturity Date)	07-May-2018
Underlying	SAWAD	Last Trading Date	30-Apr-2018
Type	Call	Listing Date	30-Oct-2017
Strike	84.830	Conversion Ratio	7.90000
TimeDecay Per Day	-0.97%	Effective Gearing	6.18
Delta	24.39%	Implied Volatility	52.00%

TOP GAINER AND LOSER

5 TOP MAINBROAD GAINER

Rank	Stock	PClose	%Change	Support	Resistance	Trend (1 Week)	Technical View
1	ASAP	7.30	+7.35	7/6.80	7.85/8	Sideway	ฟื้นตัวในระยะสั้น มีแนวต้านรอตทดสอบ 7.85 บาท
2	VNT	20.10	+6.91	19.60/19	20.50/21	Sideway Down	ฟื้นตัวในกรอบ Downtrend channel
3	MC	16.10	+5.92	15.70/15.10	16.60/17	Sideway Up	หากผ่านแนวต้าน 16.60 บาทได้ Upside เปิด
4	NNCL	1.76	+5.39	1.72/1.67	1.83/1.90	Uptrend	ปรับตัวขึ้นต่อตามแนวโน้มหลัก
5	GPSC	62.75	+5.02	61.25/60	63.50/65	Uptrend	Breakout ขึ้นทำ High ใหม่ ตอกย้ำภาพบวก

5 TOP MAINBROAD LOSER

Rank	Stock	PClose	%Change	Support	Resistance	Trend (1 Week)	Technical View
1	SAT	21.40	-7.76	21/20.60	22.20/23	Sideway	พักตัวปรับฐาน
2	STPI	5.10	-7.27	5/4.50	5.50/5.85	Downtrend	หา Low ใหม่ต่อเนื่อง
3	PCSGH	8.75	-5.41	8.60/8.40	9/9.30	Sideway	ย่อตัวสะสมกำลัง ก่อนดีดขึ้นใหม่
4	PSL	10.60	-5.36	10.40/10	10.90/11.40	Sideway	ภาพรวมยังคงเป็นลักษณะ Sideway
5	AH	33.75	-4.93	33/32	34.50/35.50	Downtrend	มีความเสี่ยงหลุด 33 บาทอีกครั้ง

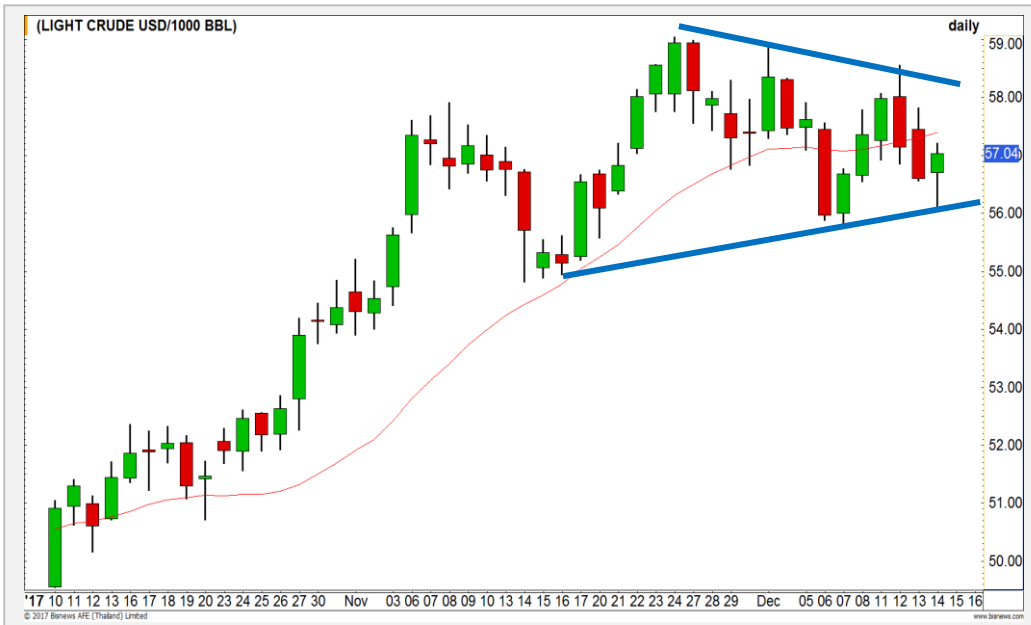
หมายเหตุประกอบการเลือก Top Gainer และ Top Loser

- ปริมาณการซื้อขายเฉลี่ย 5 วัน มากกว่า 10 ล้านบาท
- ไม่รวม DW และ Warrant
- ราคาหุ้นไม่ต่ำกว่า 1 บาท

** เนื่องจากหุ้นในกลุ่มนี้ส่วนใหญ่เป็นหุ้นที่ผันผวนแรงกว่าตลาด นักลงทุนควรใช้ความระมัดระวังเป็นพิเศษ **



WTI Oil

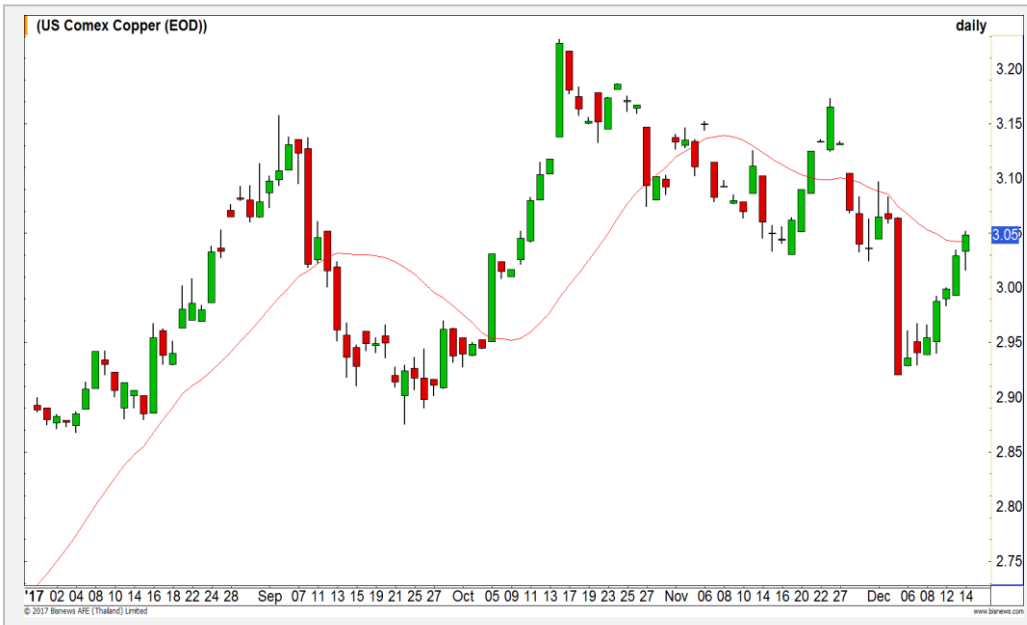


	Level 1	Level 2
Support	56.50	56.00
Resistance	57.40	57.80

Symmetrical Triangle

ราคาน้ำมันลงมาทดสอบแนวรับของเส้น Uptrend Line ที่ 56 ดอลลาร์แล้วรีบาวนด์ขึ้นได้ ทำให้ราคาเกิด pattern รูปแบบ Symmetrical Triangle ขึ้น ซึ่งยังไม่เกิดการ Breakout ในเร็วๆ นี้ ในช่วงนี้จึงมองการแกว่ง Sideway

Copper



	Level 1	Level 2
Support	3.01	2.96
Resistance	3.08	3.11

ขนแนวต้านของเส้น Moving Average 20 วัน

ราคาทองแดงรีบาวนด์ขึ้นชนแนวต้านของเส้น Moving Average 20 วันแล้ว ทำให้ Upside การขึ้นต่อจำกัดมากขึ้น ให้ระวังแรงขายทำกำไร

Gold Futures

รอลืออกทิศทางในสัปดาห์หน้า

จากภาพราย 60 นาที การปรับตัวขึ้นยังไม่ผ่านแนวต้านที่ 1260 ดอลลาร์ เนื่องจากแนวโน้มหลักทางเทคนิคยังเป็นขาลงอยู่ ภาพในวันนี้มองการแกว่ง Sideway ในกรอบ 1250-1260 ดอลลาร์ เพื่อรอลืออกทิศทางอีกครั้งในสัปดาห์หน้า

คำแนะนำระยะสั้น GFZ17 (Wait and See)

- Wait and See



แนวรับ		แนวต้าน	
1250	1245	1260	1265

14 ธ.ค. 2017
 กองทุน SPDR คงการถือครองทองคำ
 ที่ระดับ 844.29 ตัน

Contracts	Long	Short	Net	YTD
Institution	9051	8469	582	8213
Foreign	2046	3878	-1832	-36507
Local	9448	8198	1250	28294

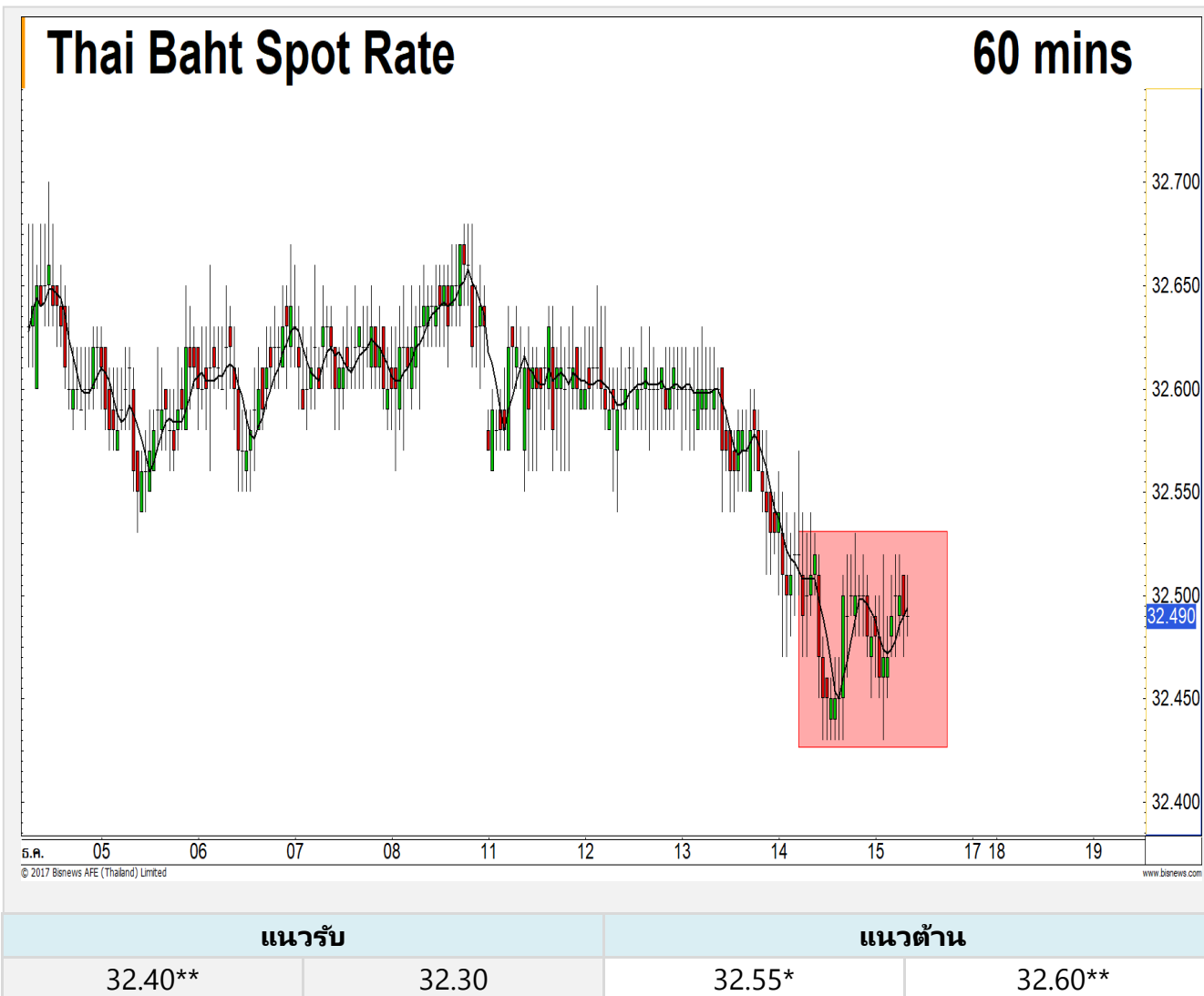
USD Futures

ค่าเงินบาทแข็งค่าผ่าน 32.50 บาท/ดอลลาร์สหรัฐ เกิดการเปลี่ยนทิศทาง

ค่าเงินบาททำระดับแข็งค่าทะลุ 32.50 บาท/ดอลลาร์สหรัฐ เกิดการเปลี่ยนทิศทางที่มีโอกาสแตะแนวแข็งค่า ณ ระดับ 32.40 บาท/ดอลลาร์สหรัฐ และ 32.30 บาท/ดอลลาร์สหรัฐในระยะถัดไป

คำแนะนำระยะสั้น USDZ17 (Trading Short)

- พอร์ตถือ Trading Long ต้นทุน 1 ๕.ค.ที่ผ่านมาช่วง 32.60-32.70 บาท/ดอลลาร์สหรัฐ ตัดขาดทุนไปแล้ว หลังค่าเงินบาททำระดับแข็งค่าเกิน 32.50 บาท/ดอลลาร์สหรัฐ
- พอร์ตว่าง รอจังหวะอ่อนค่ากลับของเงินบาทในระหว่างชม. การซื้อขายแตะ 32.55-32.60 บาท/ดอลลาร์สหรัฐ เปิด Trading Short
- ตัดขาดทุนกรณีทำระดับการอ่อนค่าเร็วผ่าน 32.60 บาท/ดอลลาร์สหรัฐ



Market Summary & Theoretical Price

SET50 Index Futures

Series	Settle	Change	Vol. Contracts	Change	OI	Change	Days to Delivery	Theoretical			Div. Yield	Fund Rate	Basis	Premium Discount
								Theoretical	Lower	Upper				
S50Z17	1114.1	8.8	79090	17222	308161	-2412	13	1112.04	1111.74	1114.22	0.00	0.02	2.61	2.06
S50F18	1112.7	8.8	5	5	17	4	46	1113.58	1112.53	1121.28	0.00	0.02	1.21	-0.88
S50G18	1111.5	8.8	4	4	6	4	74	1110.77	1109.08	1123.16	0.02	0.02	0.01	0.73
S50H18	1114.0	8.1	14629	8061	46602	3903	105	1104.52	1102.12	1122.11	0.04	0.02	2.51	9.48
S50M18	1110.3	8.4	987	110	4454	7	195	1085.90	1081.44	1118.56	0.06	0.02	-1.19	24.40
S50U18	1107.8	8.6	424	210	4629	5	286	1048.17	1041.64	1096.07	0.09	0.02	-3.69	59.63

Gold Futures

Series	Settle	Change	Vol. Contracts	Change	OI	Change	Days to Delivery	Theoretical			Premium / Discount	Risk Free Rate
								Theoretical	Lower	Upper		
GFZ17	19380	170	243	-147	2872	-98	13	19371	19366	19409	9.01	0.02
GFG18	19410	140	183	-26	1324	131	74	19420	19390	19635	-9.53	0.02
GFJ18	19460	130	107	-150	704	43	133	19466	19414	19854	-6.47	0.02

USD Futures

Series	Settle	Change	Days to Delivery	Theoretical	Basis
USDZ17	32.40	-0.15	13	32.52	-0.09
USDF18	32.44	-0.13	46	32.61	-0.05
USDG18	32.42	-0.11	74	32.68	-0.07
USDH18	32.40	-0.14	104	32.76	-0.09

DISCLAIMER: รายงานฉบับนี้จัดทำโดยบริษัทหลักทรัพย์ ฟินันเซีย ไซรัส จำกัด (มหาชน) "บริษัท" ข้อมูลที่ปรากฏในรายงานฉบับนี้ถูกจัดทำขึ้นบนพื้นฐานของแหล่งข้อมูลที่เราเชื่อหรือเชื่อว่ามีความน่าเชื่อถือ และหรือมีความถูกต้อง อย่างไรก็ตามบริษัทไม่รับรองความถูกต้อง/ครบถ้วนของข้อมูลดังกล่าว ข้อมูลและความเห็นที่ปรากฏอยู่ในรายงานฉบับนี้อาจมีการเปลี่ยนแปลง แก้ไข หรือเพิ่มเติมได้ตลอดเวลาโดยไม่ต้องแจ้งให้ทราบล่วงหน้า บริษัทไม่มีความประสงค์ที่จะชักจูงหรือชี้ชวนให้ผู้ลงทุน ลงทุนซื้อหรือขายหลักทรัพย์ตามที่ปรากฏในรายงานฉบับนี้ รวมทั้งบริษัทไม่รับประกันผลตอบแทนหรือราคาของหลักทรัพย์ตามข้อมูลที่ปรากฏแต่อย่างใด บริษัทจึงไม่รับผิดชอบต่อความเสียหายใดๆ ที่เกิดขึ้นจากการนำข้อมูลหรือความเห็นในรายงานฉบับนี้ไปใช้ไม่ว่ากรณีใดก็ตาม ผู้ลงทุนควรศึกษาข้อมูลและใช้ดุลยพินิจอย่างรอบคอบในการตัดสินใจลงทุน

บริษัทขอสงวนลิขสิทธิ์ในข้อมูลและความเห็นที่ปรากฏอยู่ในรายงานฉบับนี้ ห้ามมิให้ผู้ใดนำข้อมูลและความเห็นในรายงานฉบับนี้ไปใช้ประโยชน์ คัดลอก ตัดแปลง ทำซ้ำ นำออกแสดงหรือเผยแพร่ต่อสาธารณชนไม่ว่าทั้งหมดหรือบางส่วน โดยไม่ได้รับอนุญาตเป็นลายลักษณ์อักษรจากบริษัทล่วงหน้า การลงทุนในหลักทรัพย์มีความเสี่ยง ผู้ลงทุนควรศึกษาข้อมูลและพิจารณาอย่างรอบคอบก่อนการตัดสินใจลงทุน

บริษัทหลักทรัพย์ ฟินันเซีย ไซรัส จำกัด (มหาชน) อาจเป็นผู้ดูแลสภาพคล่อง (Market Maker) และผู้ออกใบสำคัญแสดงสิทธิอนุพันธ์ (Derivative Warrants) บนหลักทรัพย์ที่ปรากฏอยู่ในรายงานฉบับนี้ โดยบริษัท อาจจัดทำทวีเคาระห์ของหลักทรัพย์อ้างอิงดังกล่าวนี้ ดังนั้น นักลงทุนควรศึกษารายละเอียดในหนังสือชี้ชวนของใบสำคัญแสดงสิทธิอนุพันธ์ดังกล่าวก่อนตัดสินใจลงทุน