



SET INDEX

เข้านี้แกว่งออกข้าง 1698-1705 จุด (รอบหลักฟีน)

ระยะการฟื้นตัวยก Low สูงขึ้น และได้ยืนยันการทำ Low ที่ 1680 จุด (13 พ.ย.ที่ผ่านมา) ไปแล้ว หลังเมื่อวาน ทะลุผ่านแนวต้าน 1690 จุด การฟื้นตัว มีเป้าหมายรอกทดสอบ 1720-1730 จุด

ขณะที่รอบเข้าน่าจะยังติดแนวต้านราย ชม. ที่ 1705 จุด และจะยืนยันไม่หลุดแนวรับ 1698 จุด ส่งผลให้รอบวันนี้ เน้นการแกว่งตัวออกด้านข้างช่วง 1698-1705 จุด

แต่ให้ Focus ที่รอบหลักซึ่งฟื้นตัวในกรอบสามเหลี่ยมช่วง 1680-1730 จุด

แนวรับ	1695*	1690**
แนวต้าน	1705*	1710**

SET

daily



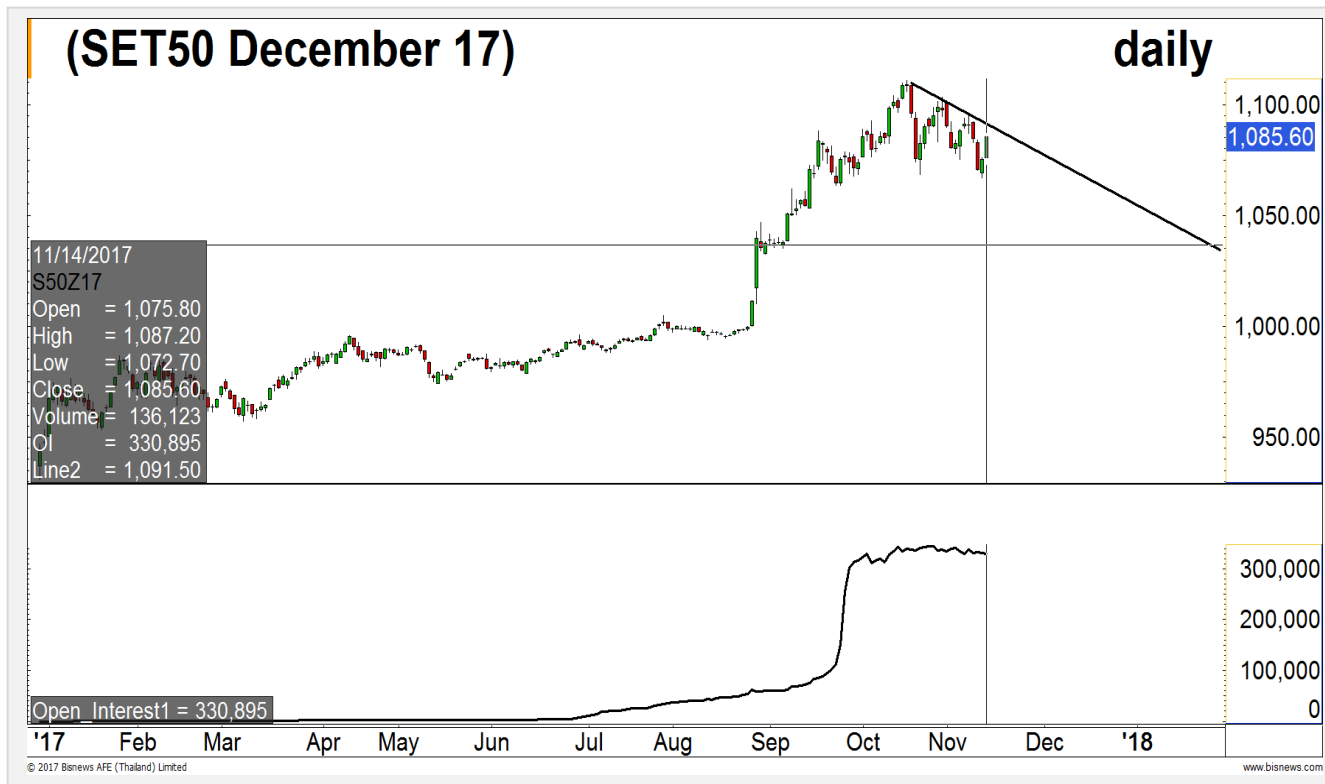
© 2017 Bsnws AFE (Thailand) Limited

www.bisnews.com

Technical Review:

- S50Z17: รอบเข้าทรงตัว แนวต้านติด 1090-1092 จุด แต่อยากให้เห็นการที่รอบหลักซึ่งอยู่ในระยะฟื้นตัว
- Momentum Trading : MEGA , AH
- Swing Trading : MBK , TIPCO

SET50 Index Futures



เปิดรอบเช้าทรงตัว แต่ให้พิจารณาที่รอบหลัก คือ ฟิ้นตัว

13 พ.ย. 60 นักลงทุนต่างชาติกลับมา Short สุทธิ 6,907 สัญญา โดยมีการปิดสถานะ Long บางส่วน (2 ต.ค.-13 พ.ย. นักลงทุนต่างชาติมียอด Short สุทธิสะสม 49,016 สัญญา)

S50Z17 เกิดระยะกลับตัวนำ SET INDEX ตั้งแต่ 13 พ.ย. ที่ผ่านมา รอบหลักมีเป้าหมาย 1100-1110 จุด

ส่วนรอบเช้านี้ คาดว่าจะเปิดทรงตัว Low ไม่หลุด 1082-1083 จุด มีระยะฟิ้นตัวได้แข็งแกร่งกว่า SET INDEX โดยมีแนวต้านสำคัญ ที่กรอบบนของแนวกด ณ ระดับ 1092 จุด

กลยุทธ์ S50Z17 (Swing Trade)

- หลังจากปิดสถานะทำกำไร สำหรับพอร์ตถือ Long ต้นทุน 1067 จุด ไปที่แนวต้าน 1084 จุด และเมื่อวานรอบบ่ายแนะนำให้พอร์ตวาง หาลังหะเปิด Long กลับในช่วงทดสอบแนวรับ 1080-1082 จุด เมื่อรอบบ่ายแตะ 1082 จุด น่าจะได้สถานะไปแล้ว แนะนำรอทำกำไรที่แนวต้าน 1090-1092 จุด
- พอร์ตถือ Long ต้นทุน 1067 จุด ที่เน้นรอบหลัก รอทำกำไร 1095-1100 จุด
- ทั้ง 2 กรณีตัดขาดทุนกำไร กรณีหลุด 1083 จุด

แนวรับ		แนวต้าน	
1083**	1080*	1090**	1092*

Contracts	Long	Short	Net	YTD
Institution	38902	31909	6993	85964
Foreign	16976	23883	-6907	-159679
Local	92537	92623	-86	73715

SET50 Index Options

คำแนะนำ : Wait and See

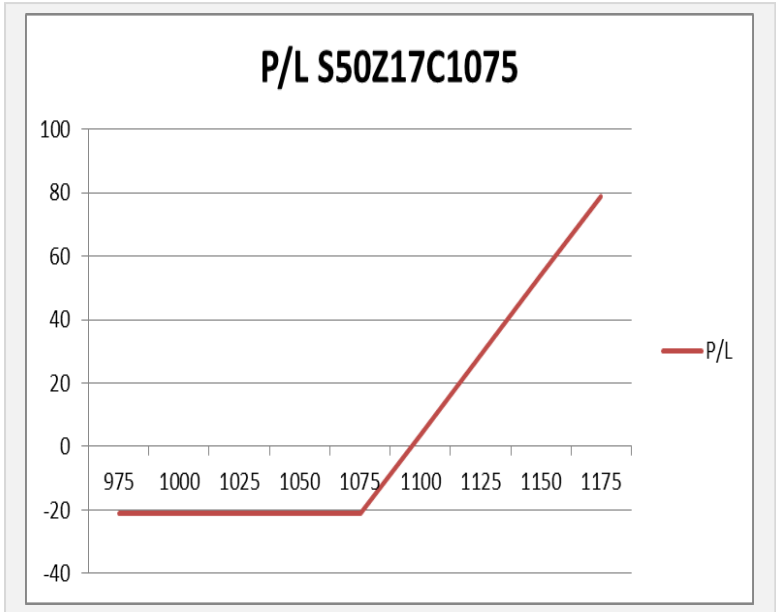
กลยุทธ์ : Wait and See

ขาดทุนสูงสุด : -

กำไรสูงสุดทางทฤษฎี : -

เป้าหมายการทำกำไร : -

จุดคุ้มทุน(เมื่อหมดอายุ) : -



SET50 Index	Long S50Z17C1075	Cost	Profit/Loss
975	-100	21.1	-21.1
1000	-75	21.1	-21.1
1025	-50	21.1	-21.1
1050	-25	21.1	-21.1
1075	0	21.1	-21.1
1100	25	21.1	3.9
1125	50	21.1	28.9
1150	75	21.1	53.9
1175	100	21.1	78.9

		Price	Change	Vol.	Open Interest	Intrinsic Value	Time Value	Break Even	All-in-Premium	Implied Volatility	Effective Gearing
Call Option	S50Z17C1025	61.40	11.40	56.00	3420	58.79	2.61	1086.40	0.00	13.08%	15.70
	S50Z17C1050	40.00	8.90	173.00	3262	33.79	6.21	1090.00	0.01	12.23%	20.96
	S50Z17C1075	19.20	5.10	603.00	5829	8.79	10.41	1094.20	0.01	9.43%	34.01
	S50Z17C1100	9.30	2.40	1053.00	8387	0.00	9.30	1109.30	0.02	10.44%	40.94
	S50Z17C1125	4.80	1.20	580.00	10115	0.00	4.80	1129.80	0.04	11.88%	43.78

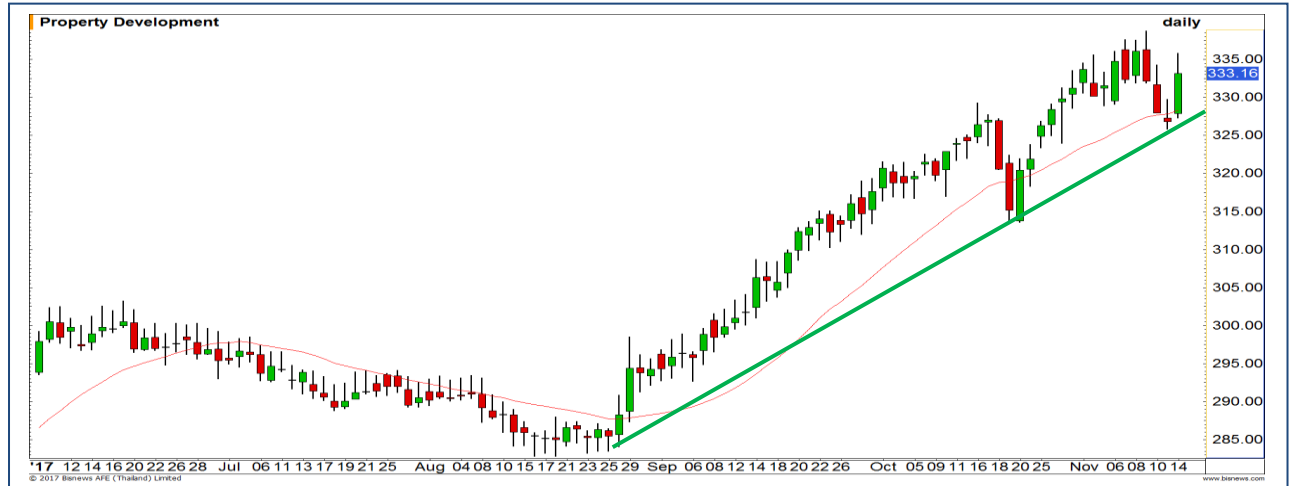
Put Option	S50Z17P1025	2.00	-0.90	428.00	4460	0.00	2.00	1023.00	-0.06	12.00%	-49.68
	S50Z17P1050	3.70	-1.80	513.00	5479	0.00	3.70	1046.30	-0.03	9.85%	-52.15
	S50Z17P1075	8.50	-4.60	431.00	5863	0.00	8.50	1066.50	-0.02	8.12%	-48.89
	S50Z17P1100	22.90	-8.10	218.00	4401	16.21	6.69	1077.10	-0.01	8.59%	-32.25
	S50Z17P1125	43.30	-10.70	37.00	2593	41.21	2.09	1081.70	0.00	9.06%	-21.87

Property

	Level 1	Level 2
Support	330	327
Resistance	338	340

รับวาน์จากเส้น Uptrend Line ได้

ดัชนีรับวาน์ขึ้นได้จากแนวรับของเส้น Uptrend Line ทำให้ยังคงรักษาภาพแนวโน้มขาขึ้นเอาไว้ได้ คาดการณ์การปรับตัวขึ้นต่อ

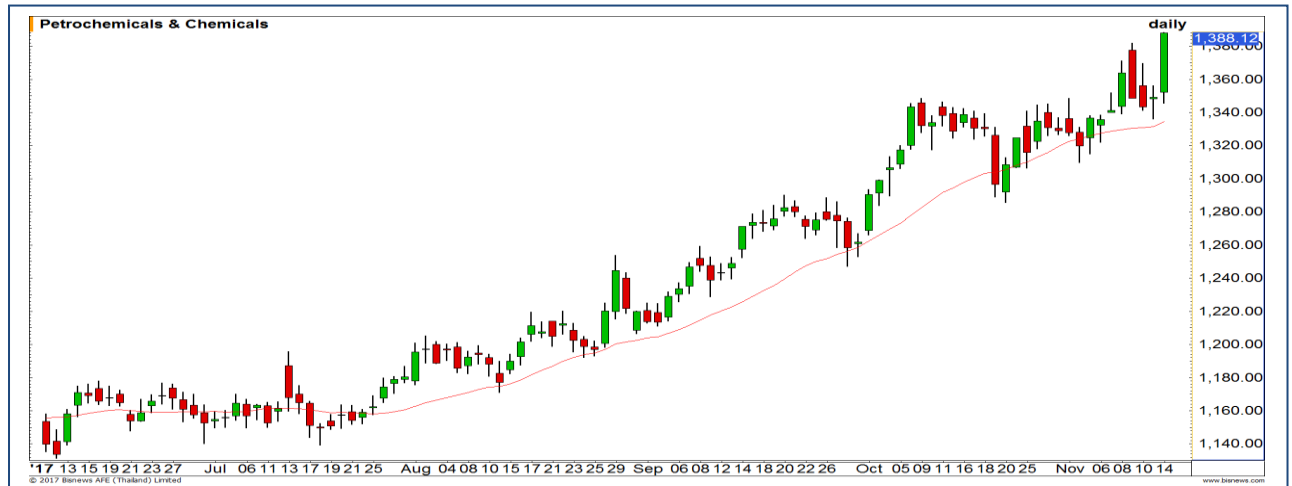


Petrochemicals

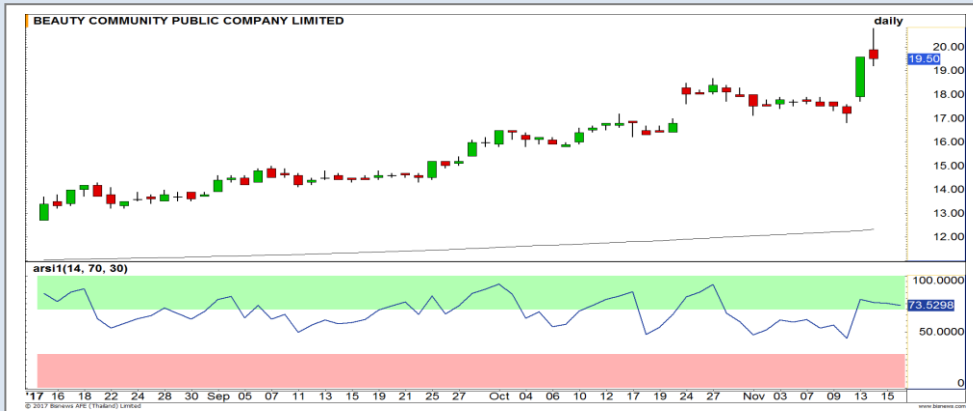
	Level 1	Level 2
Support	1378	1360
Resistance	1400	1410

แนวโน้มแข็งแกร่ง

ดัชนีปรับตัวขึ้นทำ New High อีกครั้ง และแท่งเทียนล่าสุดปิดบวกได้เต็มแท่งเทียน แสดงถึงความแข็งแกร่งของแนวโน้ม ยังให้น้ำหนักกับการไปต่อ



Top Most Active



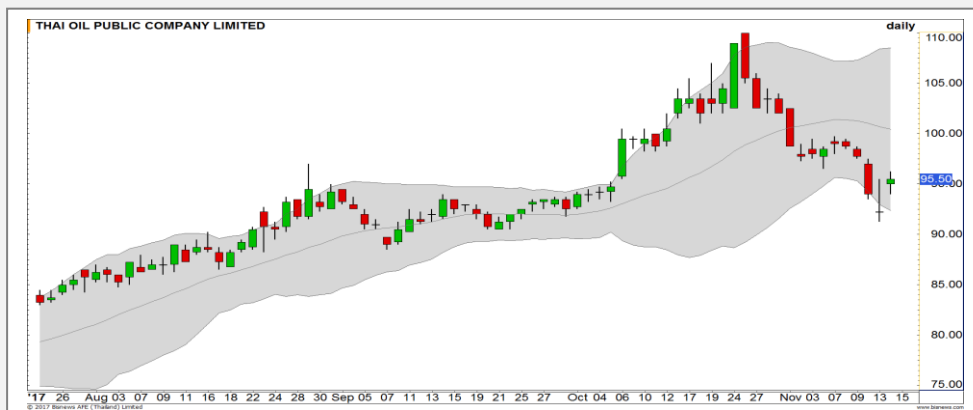
Support 19.20 18.50 Resistance 19.90 20.20

BEAUTY (DAY): ราคาเข้าสู่ภาวะ Overbought รอบสั้นมองชะลอแกว่งออก ด้านข้างก่อน เพื่อสะสมกำลังขึ้นรอบใหม่



Support 412 406 Resistance 420 424

PTT (DAY): ภาพโดยรวมเป็นการแกว่งตัว Sideway เหนือแนวรับสำคัญที่ระดับ 406 บาท



Support 95 94 Resistance 97.75 99.50

TOP (DAY): อยู่ในรอบการฟื้นตัวจากบริเวณกรอบล่างของ Bollinger bands มีแนวต้านรอทดสอบ 97.75/99.50 บาท



Support 57 55.50 Resistance 58 58.75

AOT (DAY): ตราบใดที่ราคายังคงเคลื่อนไหวต่ำกว่าระดับ 59.50 บาท เราประเมินการแกว่งตัวเป็นลักษณะ Sideway Down

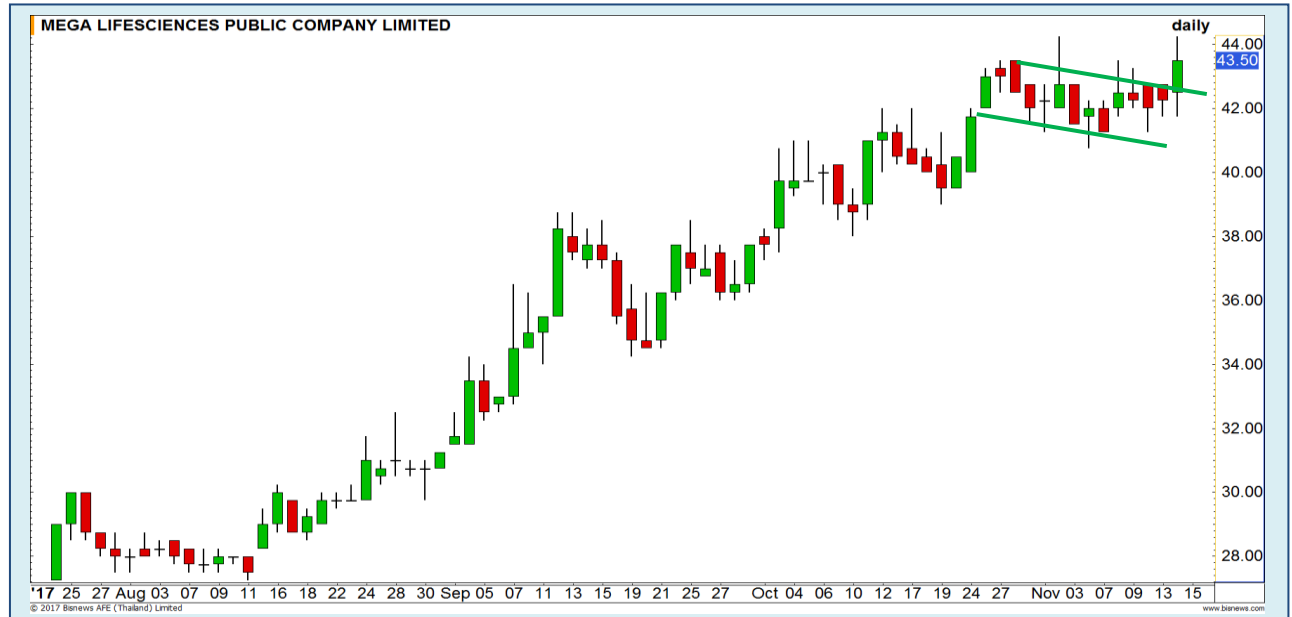
Momentum Trading

MEGA

Support | 42.75
Resistance | 46
Stop loss | 41.50

คำแนะนำระยะสั้น (BUY)

ราคาทะลุกรอบ Bull flag ขึ้นมาได้ เป็นสัญญาณการปรับตัวขึ้นต่อตามแนวโน้มเดิมที่เป็นขาขึ้น วางเป้าหมายรอบนี้ที่ 46 บาท



AH

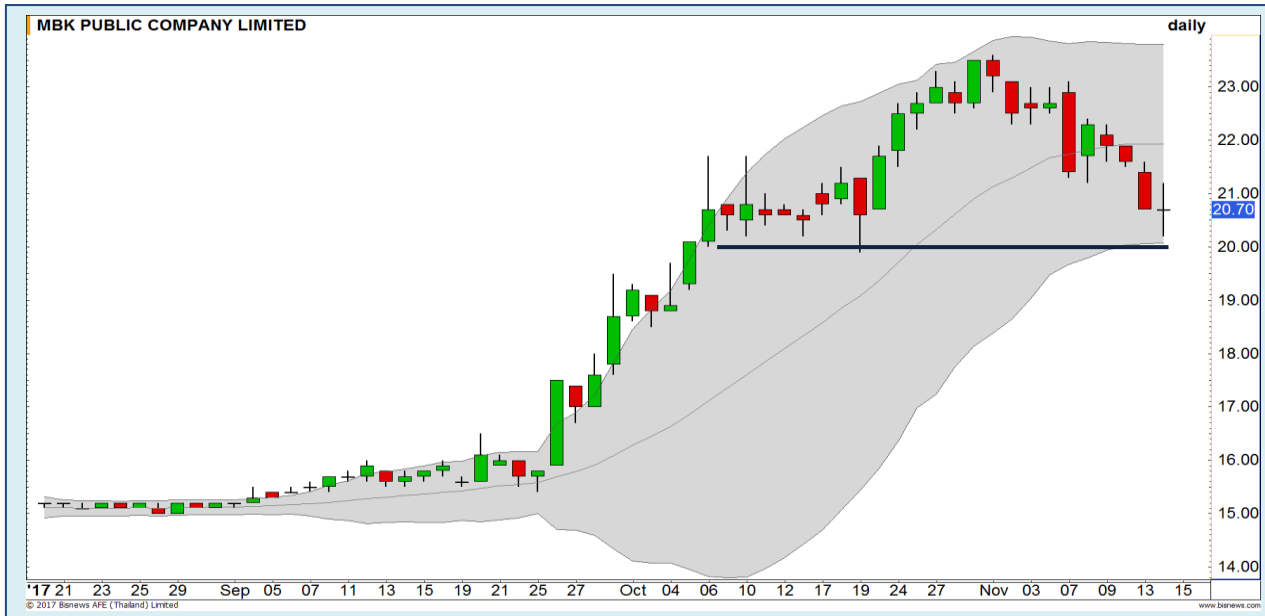
Support | 37
Resistance | 40
Stop loss | 36

คำแนะนำระยะสั้น (BUY)

ขึ้นทดสอบแนวต้านเดิมที่ 38 บาท มองว่าหาก Breakout ผ่านแนวต้านนี้ได้จะเกิด Momentum ในเชิงบวกขึ้น ราคามีโอกาสทำ New High ต่อ



Swing Trading



Support	20.50
Resistance	22
Stop loss	19.90

คำแนะนำระยะสั้น (BUY)

ราคาอ่อนตัวลงมาแตะแนวพักตัวเดิมที่บริเวณ 20 บาท เรามองเป็นจังหวะการเข้าซื้อเก็งกำไรที่ดี มีโอกาสที่จะเห็นการดีดกลับในบริเวณนี้ วางเป้าหมาย 22 บาท

MBK



Support	16.40
Resistance	17.00
Stop loss	16.10

คำแนะนำระยะสั้น (BUY)

ทดสอบแนวรับเดิมที่บริเวณ 15.90 บาท เป็นครั้งที่สองแล้วเกิดแรงซื้อกลับ มองเป็นสัญญาณการกลับตัวรูปแบบ Double Bottom ราคามีโอกาสดีดตัวขึ้นได้ต่อ

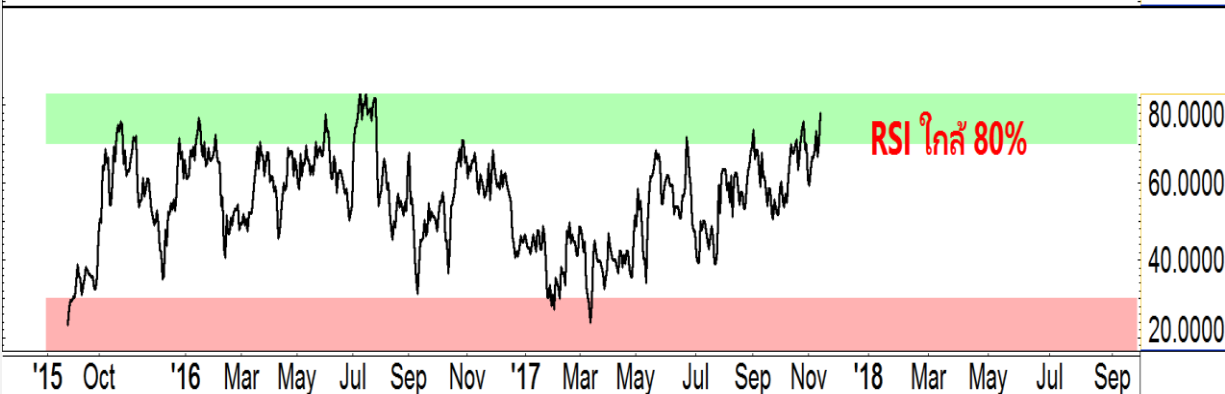
TIPCO



COM7

COM7 PUBLIC COMPANY LIMITED

daily



© 2017 Bisnews AFE (Thailand) Limited

www.bisnews.com

เมื่อวานทำ SBL ที่ 17.50 บาท รอซื้อกลับ

แนวรับ		แนวต้าน	
17.10	16.80	17.50	18.00

ทำ SBL หุ้น COM7 ที่แนวต้าน 17.50 บาท ซึ่งเมื่อวานปิด High (รอบหลักเป็นรอบแกว่งขึ้น) แต่จังหวะสั้นๆ น่าจะพักในลักษณะคล้ายตัวระหว่างแนวโน้มได้ รอซื้อคืนที่แนวรับ 17.10 บาท

ปริมาณหุ้นที่ให้ยืมเพื่อขายชอร์ต

Stock	Available for borrowing (Share)
COM7	680,000

(ข้อมูล ณ เวลา 9.00 น. ของวันก่อนหน้า)

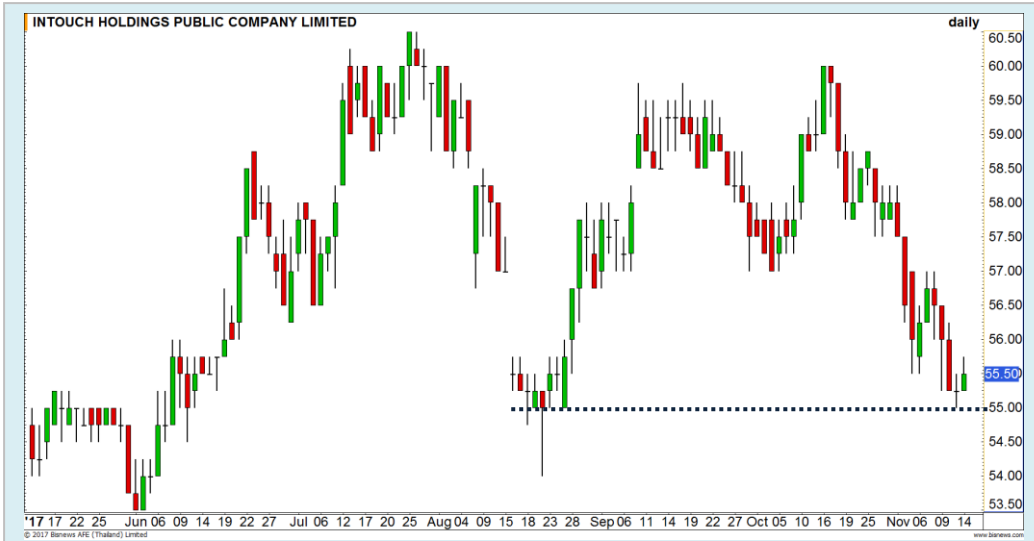
กรณีข้าม 18.00 บาท ตัดขาดทุน

สอบถามข้อมูลเพิ่มเติม กรุณาติดต่อ ฝ่ายธุรกิจยืมและให้ยืมหลักทรัพย์

โทรศัพท์ : 02-658-9699
Email: sbl@fnsyrus.com



INTUCH : INTU24C1807A



แนวรับ		แนวต้าน	
55	54	56	57

เรามอง Downside ในการย่อตัวของราคาค่อนข้างจำกัด โดยราคาลงมาทดสอบแนวรับ Low เดิมที่บริเวณ 55 บาท และเริ่มเห็นแรงซื้อกลับ ทำให้มีโอกาสที่จะได้เห็นการดีดกลับของราคาในบริเวณนี้ เป้าหมาย 56 / 57 บาท ตามลำดับ



สอบถามข้อมูลเพิ่มเติม
โทรศัพท์ 02-658-9915
Email: dw@fnsyrus.com
Line: @dw24

Name	INTU24C1807A	Expire Date(Maturity Date)	06-Aug-2018
Underlying	INTUCH	Last Trading Date	31-Jul-2018
Type	Call	Listing Date	30-Oct-2017
Strike	77.030	Conversion Ratio	6.55000
TimeDecay Per Day	-0.64%	Effective Gearing	7.14
Delta	18.54%	Implied Volatility	35.00%

TOP GAINER AND LOSER

5 TOP MAINBROAD GAINER

Rank	Stock	PClose	%Change	Support	Resistance	Trend (1 Week)	Technical View
1	GL	8.15	+13.99	8/7.50	8.30/8.50	Sideway	รอดูกรอบแนวต้าน 8.30 บาท หากไม่ผ่านเป็น Sideway
2	AMATA	23.80	+8.68	23.20/22.80	24/24.60	Uptrend	โมเมนตัมการขึ้นแข็งแกร่ง ราคาทะลุทำ New High
3	NNCL	1.63	+7.95	1.59/1.55	1.66/1.70	Uptrend	แกว่งตัวเหนือเส้นค่าเฉลี่ย 20 วัน รักษาภาพบวก
4	BFIT	39	+7.59	37.50/36.25	40/41.25	Uptrend	กลับมาปรับตัวขึ้นต่อตามแนวโน้มเดิมที่เป็นขาขึ้น
5	ORI	22.90	+7.51	22.70/21.90	23.50/24	Uptrend	ขึ้นทำ All time high ต่อเนื่อง

5 TOP MAINBROAD LOSER

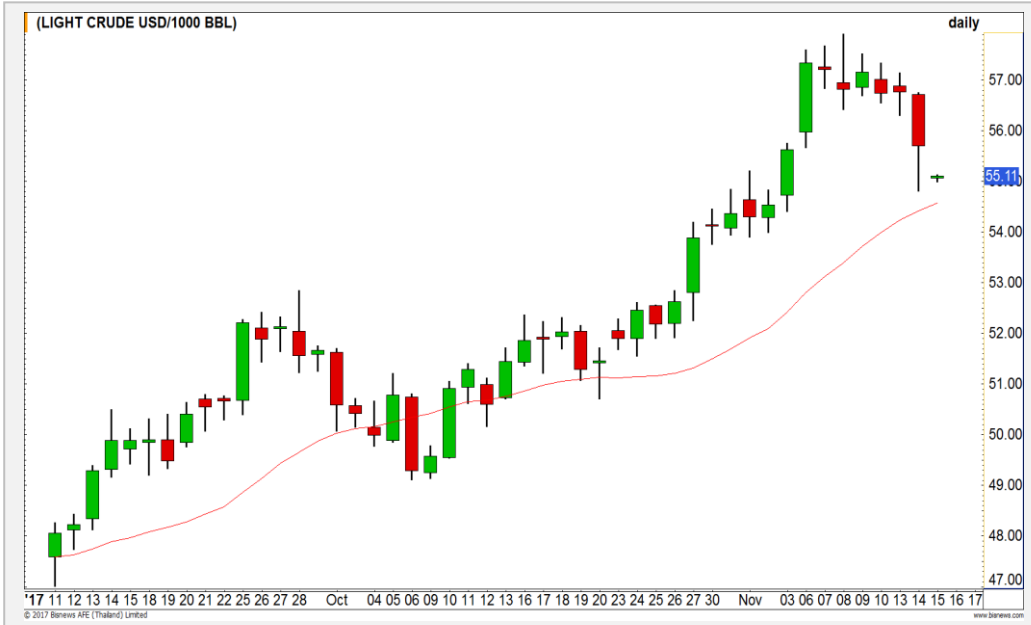
Rank	Stock	PClose	%Change	Support	Resistance	Trend (1 Week)	Technical View
1	HTECH	9.40	-9.62	9.20/9	10/10.30	Downtrend	อยู่ในรอบการพักตัวปรับฐาน
2	APURE	1.90	-9.52	1.80/1.70	2/2.10	Downtrend	Panic sell หลุดรับสำคัญ 2 บาท ต่ไปที่ 1.80 บาท
3	THE	4.82	-6.41	4.78/4.70	4.88/5	Sideway	จบรอบการขึ้น เข้าสู่รอบพักตัว
4	KAMART	7.95	-5.36	7.80/7.70	8.15/8.30	Sideway	รอบสั้นมีล้นฟันตัวปิด Gap ที่ 8.30 บาท
5	RSP	8	-4.76	7.90/7.60	8.25/8.60	Sideway	ภาพร้าย 15 นาที ย่อตัวในกรอบ Downtrend channel รอทละ 8.25 บาท เพื่อกลับเป็นการขึ้นรอบใหม่

หมายเหตุประกอบการเลือก Top Gainer และ Top Loser

- ปริมาณการซื้อขายเฉลี่ย 5 วัน มากกว่า 10 ล้านบาท
- ไม่นับรวม DW และ Warrant
- ราคาหุ้นไม่ต่ำกว่า 1 บาท

**** เนื่องจากหุ้นในกลุ่มนี้ส่วนใหญ่เป็นหุ้นที่ผันผวนแรงกว่าตลาด นักลงทุนควรใช้ความระมัดระวังเป็นพิเศษ ****

WTI Oil



	Level 1	Level 2
Support	54.80	54.20
Resistance	55.50	56.00

ต้องผ่านแนวต้านที่ 57 ดอลลาร์จึงจะเปิด Upside ขึ้นต่อ

ราคาน้ำมันปรับตัวลดลงแรงเมื่อคืนนี้ แต่เมื่อมองจากภาพรายวันจะเห็นว่าภาพหลักยังเป็นขาขึ้น และการย่อตัวลงมาใกล้แนวรับของเส้น Moving Average 20 วันแล้ว มองเป็นจังหวะเข้าซื้อมากกว่า

Sugar



	Level 1	Level 2
Support	14.90	14.60
Resistance	15.20	15.50

เข้าสู่ช่วงพักตัว

ราคาน้ำตาลหลังจากที่ผ่านแนวต้านย่อยที่บริเวณ 14.70 เซนต์ขึ้นมาได้ในช่วงก่อนหน้านี้ ได้ปรับตัวขึ้นมาทดสอบแนวต้านหลักที่ 15.20 เซนต์ หากผ่านได้จะทำให้แนวโน้มกลับมาเป็นขาขึ้น

Gold Futures

ยังไม่มี Pattern จนกว่าจะเกิดการ Breakout

จากภาพราย 60 นาที ราคาปรับตัวขึ้นมาได้อย่างรวดเร็วในช่วงตลาดสหรัฐเปิดทำการ หลังจากที่โดนขายออกมาในช่วงก่อนหน้าที่ตลาดยุโรปเปิด เรายังคงมุมมองเดิมที่ว่า Pattern ของราคายังไม่ชัดเจน ราคามีโอกาสแกว่งตัว Sideway จนกว่าจะเกิดการ Breakout ออกจากกรอบ 1266-1286 ดอลลาร์

คำแนะนำระยะสั้น GFZ17 (Wait and See)

- Wait and See



แนวรับ		แนวต้าน	
1278	1272	1286	1290

14 พ.ย. 2017
 กองทุน SPDR คงการถือครองทองคำ
 ที่ระดับ 843.39 ตัน

Contracts	Long	Short	Net	YTD
Institution	3119	4906	-1787	8070
Foreign	241	3608	-3367	-32450
Local	8184	3030	5154	24380

USD Futures

**ดูแนว 33.00-33.05 บาท/ดอลลาร์สหรัฐ ไม่ทำ
รอบแข็งค่ามากกว่านี้ จะเริ่มอ่อนค่าสั้นๆ**

เข้านี้ค่าเงินบาททำระดับแข็งค่าแตะ 33.02 บาท/
ดอลลาร์สหรัฐ กรอบแกว่งออกข้างยังแข็งค่าไม่มากกว่า
33.00 บาท/ดอลลาร์สหรัฐ จะมีรอบกลับมาอ่อนค่าสู่
เป้าหมาย 33.10-33.20 บาท/ดอลลาร์สหรัฐ

คำแนะนำระยะสั้น USDZ17 (รอปิดทำกำไร)

- พอร์ตถือ Long ณ ต้นทุนแนวแข็งค่าของเงินบาท 33.05 บาท/ดอลลาร์สหรัฐ ยังถือรอรอบปิดทำกำไร อ้างอิงแนวอ่อนค่าของเงินบาทที่ 33.15-33.20 บาท/ดอลลาร์สหรัฐ
- ตัดขาดทุนกรณีค่าเงินบาททำระดับแข็งค่าเกิน 33.00 บาท/ดอลลาร์สหรัฐ



Market Summary & Theoretical Price

SET50 Index Futures

Series	Settle	Change	Vol. Contracts	Change	OI	Change	Days to Delivery	Theoretical			Div. Yield	Fund Rate	Basis	Premium Discount
								Theoretical	Lower	Upper				
S50X17	1083.1	11.6	0	0	57	0	14	1084.37	1084.06	1086.65	0.00	0.02	-0.69	-1.27
S50Z17	1085.6	10.1	136123	15502	330895	-558	43	1085.69	1084.74	1092.72	0.00	0.02	1.81	-0.09
S50F18	1085.3	12.3	6	-1	17	3	76	1083.07	1081.38	1095.48	0.02	0.02	1.51	2.23
S50H18	1084.9	9.7	10421	2041	22149	449	135	1075.05	1072.04	1097.10	0.04	0.02	1.11	9.85
S50M18	1083.9	10.4	1424	317	5127	-2	225	1055.00	1049.98	1091.74	0.06	0.02	0.11	28.90
S50U18	1080.6	10.1	441	-51	3823	58	316	1015.58	1008.54	1067.18	0.09	0.02	-3.19	65.02

Gold Futures

Series	Settle	Change	Vol. Contracts	Change	OI	Change	Days to Delivery	Theoretical			Premium / Discount	Risk Free Rate
								Theoretical	Lower	Upper		
GFZ17	20080	-60	318	283	2641	284	43	20156	20139	20287	-76.42	0.02
GFG18	20130	-60	43	34	520	28	104	20207	20164	20522	-76.86	0.02
GFJ18	20170	-60	102	17	255	74	163	20256	20188	20750	-85.65	0.02

USD Futures

Series	Settle	Change	Days to Delivery	Theoretical	Basis
USDX17	33.08	0	14	33.09	0.03
USDZ17	33.09	-0.01	43	33.16	0.04
USDF18	33.05	0	76	33.25	0
USDH18	33.08	-0.02	134	33.40	0.03

DISCLAIMER: รายงานฉบับนี้จัดทำโดยบริษัทหลักทรัพย์ ฟินันเซีย ไซรัส จำกัด (มหาชน) “บริษัท” ข้อมูลที่ปรากฏในรายงานฉบับนี้ถูกจัดทำขึ้นบนพื้นฐานของแหล่งข้อมูลที่เชื่อใจหรือควรเชื่อว่าจะมีความน่าเชื่อถือ และหรือมีความถูกต้อง / อย่างไรก็ตามบริษัทไม่รับรองความถูกต้องครบถ้วนของข้อมูลดังกล่าว ข้อมูลและความเห็นที่ปรากฏอยู่ในรายงานฉบับนี้อาจมีการเปลี่ยนแปลง แก้ไข หรือเพิ่มเติมได้ตลอดเวลาโดยไม่ต้องแจ้งให้ทราบล่วงหน้า บริษัทไม่มีความประสงค์ที่จะ ชักจูงหรือชี้ชวนให้ผู้ลงทุน ลงทุนซื้อหรือขายหลักทรัพย์ตามที่ปรากฏในรายงานฉบับนี้ รวมทั้งบริษัทไม่ได้รับประกันผลตอบแทนหรือราคาของหลักทรัพย์ตามข้อมูลที่ปรากฏแต่อย่างใด บริษัทจึงไม่รับผิดชอบต่อความเสียหายใดๆ ที่เกิดขึ้นจากการนำข้อมูลหรือความเห็นในรายงานฉบับนี้ไปใช้ไม่ว่ากรณีใดก็ตาม ผู้ลงทุนควรศึกษาข้อมูลและใช้ดุลยพินิจอย่างรอบคอบในการตัดสินใจลงทุน

บริษัทขอสงวนลิขสิทธิ์ในข้อมูลและความเห็นที่ปรากฏอยู่ในรายงานฉบับนี้ ห้ามมิให้ผู้ใดนำข้อมูลและความเห็นในรายงานฉบับนี้ไปใช้ประโยชน์ คัดลอก ตัดแปลง ทำซ้ำ นำออกแสดงหรือเผยแพร่ต่อสาธารณชนไม่ว่าทั้งหมดหรือบางส่วน โดยไม่ได้รับอนุญาตเป็นลายลักษณ์อักษรจากบริษัทล่วงหน้า การลงทุนในหลักทรัพย์มีความเสี่ยง ผู้ลงทุนควรศึกษาข้อมูลและพิจารณาอย่างรอบคอบก่อนการตัดสินใจลงทุน

บริษัทหลักทรัพย์ ฟินันเซีย ไซรัส จำกัด (มหาชน) อาจเป็นผู้ดูแลสภาพคล่อง (Market Maker) และผู้ออกใบสำคัญแสดงสิทธิอนุพันธ์ (Derivative Warrants) บนหลักทรัพย์ที่ปรากฏอยู่ในรายงานฉบับนี้ โดยบริษัทฯ อาจจัดทำบทวิเคราะห์ของหลักทรัพย์อ้างอิงดังกล่าวนี้ ดังนั้น นักลงทุนควรศึกษารายละเอียดในหนังสือชี้ชวนของใบสำคัญแสดงสิทธิอนุพันธ์ดังกล่าวก่อนตัดสินใจลงทุน