



## SET INDEX

เมื่อวานทำ New High วันนี้การ  
ต่อยอด 1665-1670 จุด ดูแรงขาย

New High หลังทะลุแนวต้าน  
1650 จุด ถือว่าการขึ้นรอบนี้แรงกว่า  
คาดการณ์ เพราะไม่มีระยะพักตัวระหว่าง  
ฉะนั้นมีแนวต้านรอทดสอบ 1670 จุด  
(แนวต้านรายเดือน) ทำให้ภาพใหญ่มี  
น้ำหนักที่จะขึ้นทดสอบแนวต้าน 1685-  
1700 จุด เปลี่ยนภาพระยะกลางเป็น  
บวก

ท้ายสัปดาห์เล็งแนวต้าน 1665-  
1670 จุด ทะลุผ่านแนวนี้ได้ ส่ง  
สัญญาณขึ้นต่อรวดเดียว แต่ถ้าไม่ฟัน  
ยังมีโอกาสพักในลักษณะคล้ายตัว

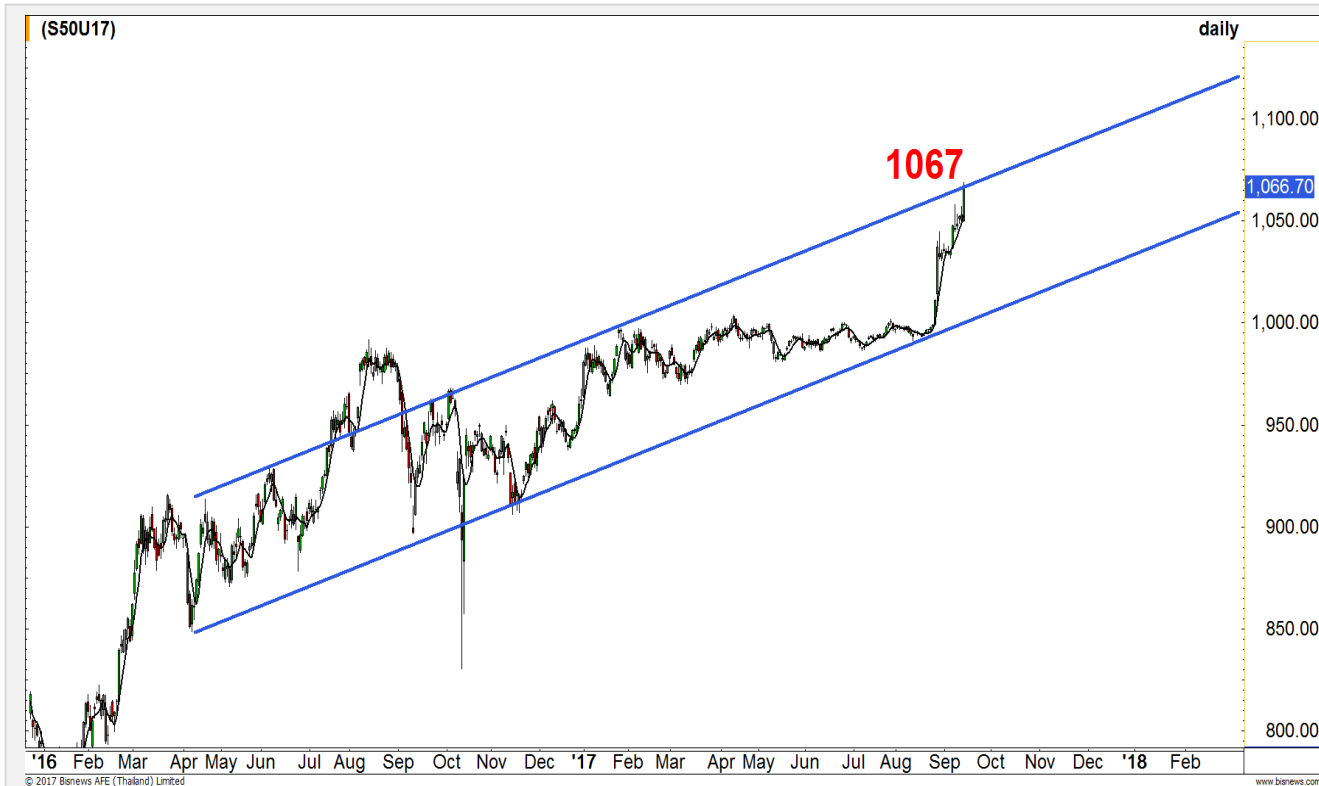
แนวรับ	1655*	1650**
แนวต้าน	1665*	1670**



## Technical Review:

- S50U17: เปิดสังเกตแนวต้านย่อย (สำคัญ) ที่ 1067 จุด ทะลุผ่านไปต่อ แต่ระวังการเปิดไม่ผ่านจะเกิดแรงขาย
- Momentum Trading : KTB, CBG
- Swing Trading : RCL , PSL

# SET50 Index Futures



**ระดับเปิดเช้านี้สำคัญมาก ไม่ผ่าน 1067 จุด จะเกิดสัญญาณขายท้ายสัปดาห์ได้**

14 ก.ย. 60 นักลงทุนต่างชาติกลับมา Short สุทธิ เป็นวันแรกในรอบสี่วันทำการ 7,308 สัญญา หลังจาก 11-14 ก.ย. Long สุทธิสะสม 6,609 สัญญา (29 ส.ค.- 14 ก.ย. นักลงทุนต่างชาติ Short สุทธิสะสม 110,249 สัญญา)

เช้านี้สังเกตระดับเปิดว่าจะข้ามแนวต้าน 1067 จุดหรือไม่ กรณีข้ามจะเปิด Upside รอทดสอบ 1070-1077 จุดในภาพรายวันทันที แต่ถ้าเปิดติดแนวต้าน 1067 จุด มีจังหวะที่จะเกิดแรงขายท้ายสัปดาห์กวดชะลอตัว

**กลยุทธ์ S50U17 (Swing Trade)**

- พอร์ตว่าง ดูระยะเปิดที่ 1067 จุด เปิดผัน Long ตามไม่ผันเปิด Short
- พอร์ตเปิด Trading Long รอบเช้าเมื่อวานนี้ หลัง S50U17 เปิดไม่เกิน 1052 จุด การติดถึงแนวต้าน 1057 จุด และการทะลุแรงในช่วงบ่ายเมื่อวานนี้น่าจะ ได้ปิดทำกำไรทั้งหมดไปแล้ว
- พอร์ตถือ Short ทุนช่วง 1038-1057 จุด Stop loss ไปแล้ว หลังเมื่อวานนี้ปิดทะลุ 1055

แนวรับ		แนวต้าน	
1057**	1052*	1070**	1077*

Contracts	Long	Short	Net	YTD
Institution	47555	51584	-4029	47027
Foreign	28648	35956	-7308	-75331
Local	147604	136267	11337	28304

# SET50 Index Options

คำแนะนำ : Wait and See

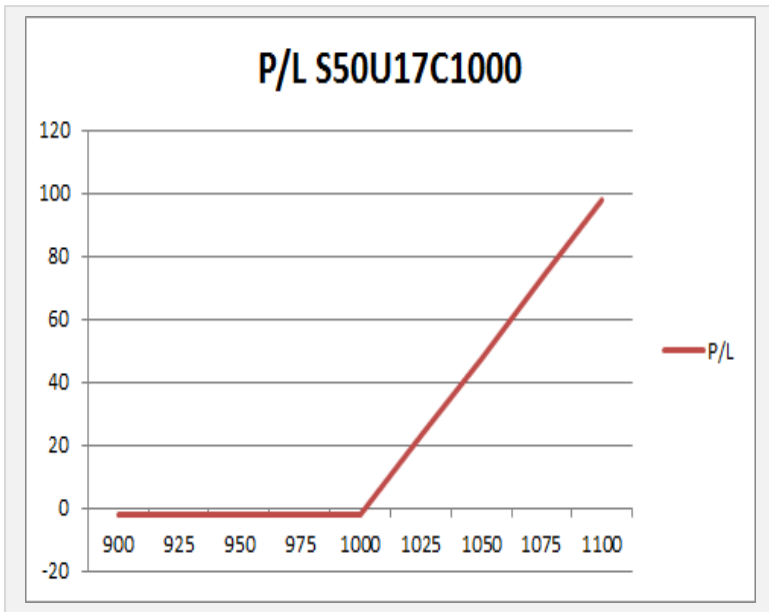
กลยุทธ์ : Wait and See

ขาดทุนสูงสุด : -

กำไรสูงสุดทางทฤษฎี : -

เป้าหมายการทำกำไร : -

จุดคุ้มทุน(เมื่อหมดอายุ) : -



SET50 Index	Long S50U17C1000	Cost	Profit/Loss
900	-100	6.8	-6.8
925	-75	6.8	-6.8
950	-50	6.8	-6.8
975	-25	6.8	-6.8
1000	0	6.8	-6.8
1025	25	6.8	18.2
1050	50	6.8	43.2
1075	75	6.8	68.2
1100	100	6.8	93.2

		Price	Chang	Vol.	Open Interest	Intrinsic Value	Time Value	Break Even	All-in-Premium	Implied Volatility	Effective Gearing
Call Option	S50U17C975	92.10	16.50	356.00	3627.00	87.29	4.81	1067.10	0.00	37.15%	10.15
	S50U17C1000	67.00	16.50	321.00	8489.00	62.29	4.71	1067.00	0.00	28.94%	13.56
	S50U17C1025	43.00	15.00	282.00	7792.00	37.29	5.71	1068.00	0.01	22.26%	19.57
	S50U17C1050	19.10	12.10	918.00	4125.00	12.29	6.81	1069.10	0.01	14.03%	36.93
	S50U17C1075	4.40	3.00	717.00	4125.00	0.00	4.40	1079.40	0.02	10.91%	72.23

Put Option	S50U17P975	0.50	-0.20	242	14489	0.00	0.50	974.50	-0.08	22.21%	-57.33
	S50U17P1000	0.50	-0.80	257	11477	0.00	0.50	999.50	-0.06	16.60%	-74.25
	S50U17P1025	1.10	-1.20	422	6224	0.00	1.10	1023.90	-0.04	12.97%	-82.08
	S50U17P1050	2.30	-3.60	1075	2422	0.00	2.30	1047.70	-0.01	7.88%	-106.70
	S50U17P1075	13.00	-12.40	59	2422	12.71	0.29	1062.00	0.00	4.07%	-75.56

## Petrochemical

	Level 1	Level 2
<b>Support</b>	1253	1240
<b>Resistance</b>	1273	1278

### ยืนเหนือ 1253 จุดได้มองไปต่อ

มีแนวสำคัญที่ 1253 จุดซึ่งเป็นแนว Breakout ขึ้นมา มองว่าตราบิตที่ราคายังยืนเหนือบริเวณนี้ได้ มีโอกาสปรับตัวขึ้นต่อเนื่อง



## ICT

	Level 1	Level 2
<b>Support</b>	170	168
<b>Resistance</b>	173	174

### เป้าหมายคือการทดสอบ High เดิม

แข็งแกร่งว่าที่ได้คาดการณ์ไว้ในช่วงก่อนหน้านี้ ดัชนีเกิด Momentum เชิงบวกขึ้นอีกครั้ง มีเป้าหมายอยู่ที่การทดสอบ High เดิมที่บริเวณ 174 จุด



# Top Most Active



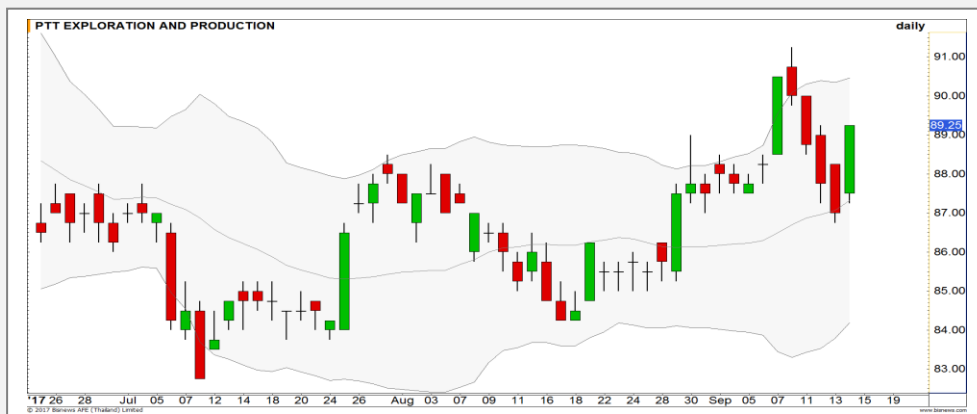
Support 7.95 7.85 Resistance 8.20 8.40

**BEM (DAY):** ทะลุกรอบ Pennant แล้วขึ้นต่อ วัดเป้าหมายรอบถัดไปได้ที่ 8.40 บาท



Support 408 404 Resistance 414 416

**PTT (DAY):** ทิศทางการขึ้นยังคงเป็นบวก ราคาแกว่งตัวขึ้นต่อเนื่องตามกรอบ Uptrend channel



Support 88.50 87.50 Resistance 90 90.75

**PTTEP (DAY):** ราคาสร้างฐานสูงขึ้น ล่าสุดขึ้นมายืนเหนือระดับ 88.25 บาทได้ ดึงภาพบวกกลับเข้ามา มีโอกาสปรับตัวขึ้นต่อ



Support 215 220 Resistance 220 224

**KBANK (DAY):** การขึ้นแข็งแกร่ง สัญญาณต่างๆ ยังคงชี้ไปในทางบวก แนวต้านถัดไป 220 / 224 บาท

# Momentum Trading

KTB

**Support** | 18.70  
**Resistance** | 20.30  
**Stop loss** | 18.30

## คำแนะนำระยะสั้น (BUY)

ราคาขึ้นจ่อเส้น Neck line ของรูปแบบ Inverse Head and Shoulders หากราคาสามารถผ่านบริเวณนี้ไปได้ จะยืนยันภาพการกลับตัว สร้างระยะทางการไปต่อค่อนข้างไกล ถึงเป้าหมาย 20.30 บาท



CBG

**Support** | 73.00  
**Resistance** | 75.75  
**Stop loss** | 72.00

## คำแนะนำระยะสั้น (BUY)

Breakout ผ่านแนวต้านย่อยที่บริเวณ 73 บาทขึ้นมาได้ ทำให้มองว่าจะเกิด Momentum ชิงบวกขึ้นต่อเนื่อง ขึ้นทดสอบเป้าหมายที่บริเวณ 75.75 บาทซึ่งเป็น High เดิม



# Swing Trading



<b>Support</b>	7.55
<b>Resistance</b>	7.85
<b>Stop loss</b>	7.40

## คำแนะนำระยะสั้น (BUY)

มีแรงซื้อกลับที่บริเวณ Low เดิม แห่ง เทียนเกิดรูปแบบ Hammer เป็นสัญญาณ การฟื้นตัวในรอบสั้น มองแนวต้าน 7.85 บาท

RCL



<b>Support</b>	10.80
<b>Resistance</b>	11.40/12.00
<b>Stop loss</b>	10.50

## คำแนะนำระยะสั้น (BUY)

ราคาลงมาทดสอบกรอบล่างของ Uptrend Channel แล้วมีแรงซื้อกลับ ทำ ให้มองว่าราคาจะดีดตัวขึ้นต่อตามกรอบ Uptrend Channel

PSL



## ADVANC



ต้นทุนทำ SBL 6 ก.ย. Stop loss ไปแล้ว หลัง  
ราคาปิดทะลุ 192.50 บาท

แนวรับ		แนวต้าน	
192.50	191	196	197.50

ต้นทุนการทำ SBL 189-190.50 บาท Stop loss  
ไปแล้ว หลังราคาปิดทะลุแนวต้าน 192.50 บาท แม้ว่าการ  
ทำ High Higher จะยังไม่ทำลายสัญญาณลบจาก  
Bearish Divergence ใน RSI ก็ตาม

ปริมาณหุ้นที่ให้ยืมเพื่อขายชอร์ต

Stock	Available for borrowing (Share)
-	-

(ข้อมูล ณ เวลา 9.30 น. ของวันก่อนหน้า)

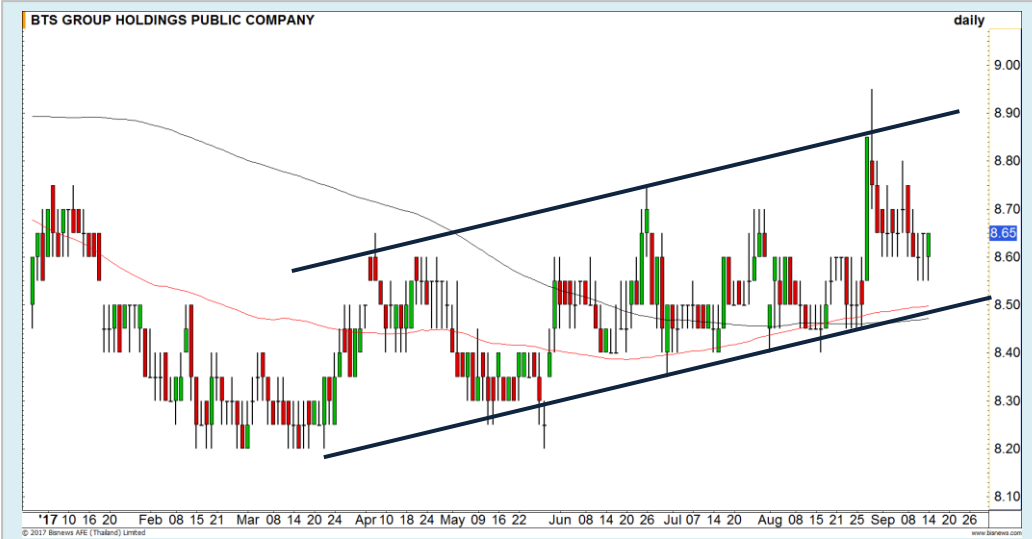
-
---

สอบถามข้อมูลเพิ่มเติม กรุณาติดต่อ  
ฝ่ายธุรกิจยืมและให้ยืมหลักทรัพย์

โทรศัพท์ : 02-658-9699  
Email: sbl@fnsyrus.com



**BTS : BTS24C1712A**



แนวรับ		แนวต้าน	
8.55	8.45	8.75	8.90

กรอบการแกว่งตัวของราคาเป็นไปตามกรอบ Uptrend channel นักลงทุนสามารถจับจังหวะ Trading ในกรอบดังกล่าวได้ โดยล่าสุดราคาอยู่ในช่วงย่อตัวลง มองเป็นจังหวะเข้าซื้อที่ดี ความเสี่ยงค่อนข้างน้อย



สอบถามข้อมูลเพิ่มเติม  
โทรศัพท์ 02-658-9915  
Email: dw@fnsyrus.com  
Line: @dw24

<b>Name</b>	BTS24C1712A	<b>Expire Date(Maturity Date)</b>	21-Dec-2017
<b>Underlying</b>	BTS	<b>Last Trading Date</b>	15-Dec-2017
<b>Type</b>	Call	<b>Listing Date</b>	24-Apr-2017
<b>Strike</b>	10.766	<b>Conversion Ratio</b>	1.13542
<b>TimeDecay Per Day</b>	-1.95%	<b>Effective Gearing</b>	11.74
<b>Delta</b>	12.40%	<b>Implied Volatility</b>	35.00%

# TOP GAINER AND LOSER

## 5 TOP MAINBROAD GAINER

Rank	Stock	PClose	%Change	Support	Resistance	Trend (1 Week)	Technical View
1	TCJ	10.70	7	10.50/10	11/11.40	Uptrend	เกิดภาพ Breakout ทำให้ Upside เปิด
2	LST	8.90	6.59	8.60/8.35	9/9.20	Uptrend	All time high
3	UV	9.80	5.95	9.50/9.25	10/10.20	Uptrend	ผ่านแนวต้านสำคัญ 9.50 บาท ยืนยันขาขึ้น
4	ROJNA	6	5.26	6.20/6.30	5.85/5.70	Uptrend	รอกทดสอบแนวต้านสำคัญ 6.20 บาท
5	JWD	11.10	4.72	10.80/10.50	11.40/11.80	Uptrend	ทะลุกรอบ Bull flag ขึ้นมา เป็นสัญญาณการไปต่อ

## 5 TOP MAINBROAD LOSER

Rank	Stock	PClose	%Change	Support	Resistance	Trend (1 Week)	Technical View
1	PACE	1.91	-4.50	1.85/1.80	1.96/2	Downtrend	หา Low ใหม่อย่างต่อเนื่อง
2	BEC	17.30	-3.89	17/16.60	17.70/18	Sideway	ไม่ผ่านเส้น 200 วัน ยังคงเผชิญความเสี่ยงในการพักตัว
3	SIS	7.60	-3.18	7.40/7.20	7.80/8.20	Sideway	รอดฐาน 7.40 บาท ไม่ควรหลุด
4	MACO	1.87	-3.11	1.82/1.78	1.96/2	Sideway	ชะตัวออกด้านข้างหลังไม่ผ่านแนวต้าน 1.96 บาท
5	III	10.50	-2.78	10.30/10	10.90/12	Sideway	ฟอร์มตัวในกรอบสามเหลี่ยม รอเลือกทาง

### หมายเหตุประกอบการเลือก Top Gainer และ Top Loser

- ปริมาณการซื้อขายเฉลี่ย 5 วัน มากกว่า 10 ล้านบาท
- ไม่นับรวม DW และ Warrant
- ราคาหุ้นไม่ต่ำกว่า 1 บาท

\*\* เนื่องจากหุ้นในกลุ่มนี้ส่วนใหญ่เป็นหุ้นที่ผันผวนแรงกว่าตลาด นักลงทุนควรใช้ความระมัดระวังเป็นพิเศษ \*\*

WTI Oil

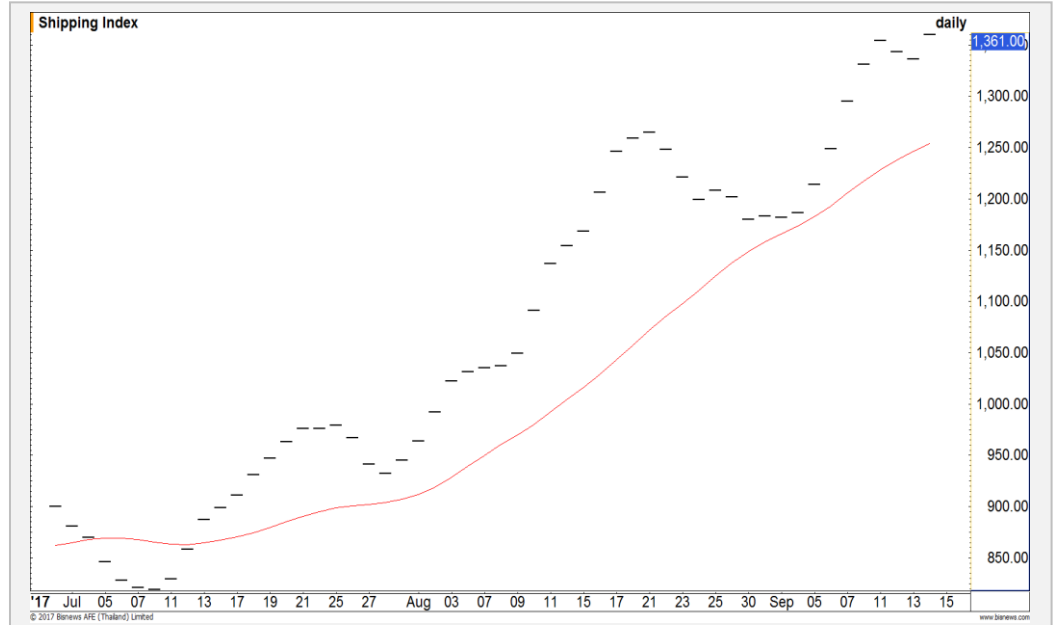


	Level 1	Level 2
<b>Support</b>	49.50	49.00
<b>Resistance</b>	50.10	50.50

แกว่งตัวออกข้างสะสมกำลัง

จากภาพราย 60 นาที ราคาน้ำมันปรับตัวผ่านแนวต้านแรกที่ 49.50 ดอลลาร์ ขึ้นมาได้แล้ว จะเกิดแรงซื้อหนุนให้ขึ้นทดสอบแนวต้านหลักที่ 50.50 ดอลลาร์ ทันทีแต่ยังไม่ผ่าน วันนี้คาดการณ์การแกว่ง Sideway ออกข้างเพื่อสะสมกำลัง

Baltic Dry Index



	Level 1	Level 2
<b>Support</b>	1330	1300
<b>Resistance</b>	1380	1400

ทำ New High ยืนยันแนวโน้มขาขึ้น

ดัชนีค่าระวางเรือปรับตัวขึ้นทำ New High อีกครั้ง ยังคงเป็นการยืนยันแนวโน้มขาขึ้น

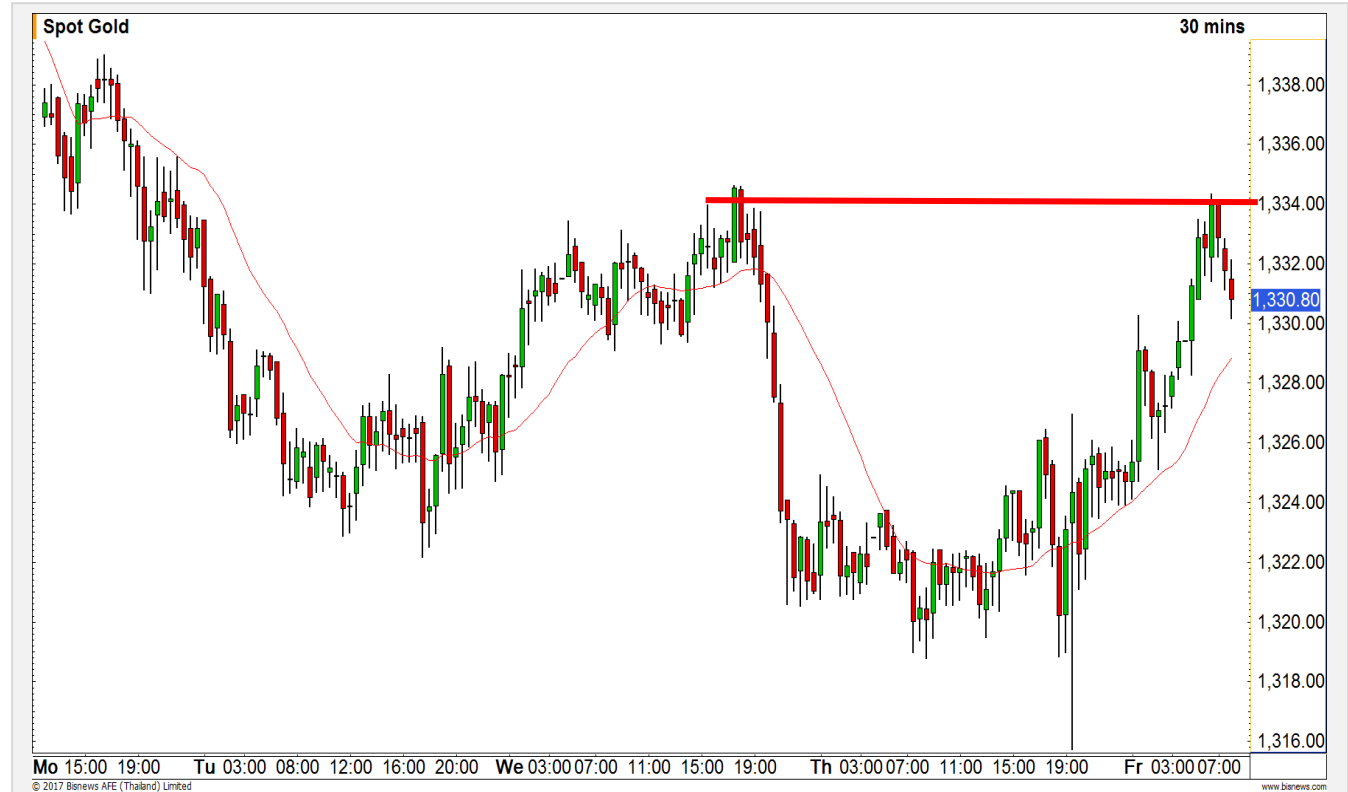
# Gold Futures

## ยังไม่เกิด Momentum เชิงบวก

เข้าวันนี้เกาหลี่เหนือได้มีการยิงชิปนาจุดขึ้นอีกครั้ง แต่จากพฤติกรรมราคา ยังไม่เห็นการตอบสนองเชิงบวกต่อราคาทองคำ โดยราคาทองคำจะเกิด Momentum เชิงบวกได้ก็ต่อเมื่อต้อง Breakout ผ่านแนวต้านย่อยที่ 1334 ดอลลาร์ไปก่อน

### คำแนะนำระยะสั้น GFV17 (Trading Long)

- ตันทุน Long ที่บริเวณ 1315 ดอลลาร์ แนะนำให้ปิดทำกำไรออกไปก่อนเนื่องจากภาพระยะสั้นยังเป็น Sideway



แนวรับ		แนวต้าน	
1326	1320	1334	1340

14 ก.ย. 2017  
กองทุน SPDR คงการถือครองทองคำ  
ที่ระดับ 838.64 ตัน

Contracts	Long	Short	Net	YTD
Institution	8493	10693	-2200	9279
Foreign	679	887	-208	1757
Local	12124	9716	2408	541178

# USD Futures

## แกว่งแคบออกข้างช่วง 33.00-33.15 บาท/ดอลลาร์สหรัฐ

ค่าเงินบาทยังแกว่งออกข้างในช่วง 33.00-33.15 บาท/ดอลลาร์สหรัฐ ขณะที่ภาพรายวันมี Gap อ่อนค่าเพียงจังหวะสั้นๆ 33.15-33.20 บาท/ดอลลาร์สหรัฐ แต่ระยะกลางมีโอกาสแข็งค่าผ่าน 33 บาท/ดอลลาร์สหรัฐ

### คำแนะนำระยะสั้น USDU17 (Trading Long)

- ค่าเงินบาทมีโอกาสอ่อนค่าช่วงสั้น แต่ยังไม่มี Gap ในการ Trade USD Futures
- ฉะนั้นพอร์ตว่าง รอพิจารณาสถานะใหม่



แนวรับ		แนวต้าน	
33.06**	33.05*	33.15*	33.20**

## Market Summary & Theoretical Price

### SET50 Index Futures

Series	Settle	Change	Vol. Contracts	Change	OI	Change	Days to Delivery	Theoretical			Div. Yield	Fund Rate	Basis	Premium Discount
								Theoretical	Lower	Upper				
S50U17	1066.9	16.8	186331	54038	341782	3183	14	1062.58	1062.27	1064.82	0.01	0.02	4.61	4.32
S50V17	1065.5	16.8	10	9	29	3	43	1063.59	1062.65	1070.47	0.00	0.02	3.21	1.91
S50X17	1064.1	16.7	2	2	3	2	75	1063.75	1062.12	1075.76	0.01	0.02	1.81	0.35
S50Z17	1071.0	16.6	33623	9552	75291	2941	104	1062.26	1059.99	1078.91	0.02	0.02	8.71	8.74
S50H18	1070.0	16.9	2322	941	6072	251	196	1061.43	1057.16	1092.81	0.02	0.02	7.71	8.57
S50M18	1064.9	16.5	1519	779	4353	319	286	1050.14	1043.89	1095.92	0.03	0.02	2.61	14.76

### Gold Futures

Series	Settle	Change	Vol. Contracts	Change	OI	Change	Days to Delivery	Theoretical			Premium / Discount	Risk Free Rate
								Theoretical	Lower	Upper		
GFV17	20830	-120	358	22	2011	80	45	20963	20943	21104	-132.53	0.02
GFZ17	20860	-140	335	76	1280	158	104	21013	20969	21341	-153.26	0.02
GFG18	20930	-110	165	145	378	158	165	21066	20995	21586	-135.71	0.02

### USD Futures

Series	Settle	Change	Days to Delivery	Theoretical	Basis
USDU17	33.08	0.04	13	33.09	0.02
USDV17	33.11	0.06	43	33.17	0.05
USDX17	33.11	0.07	75	33.26	0.05
USDZ17	33.06	0.03	104	33.33	0

**DISCLAIMER:** รายงานฉบับนี้จัดทำโดยบริษัทหลักทรัพย์ ฟินันเซีย ไซรัส จำกัด (มหาชน) “บริษัท” ข้อมูลที่ปรากฏในรายงานฉบับนี้ถูกจัดทำขึ้นบนพื้นฐานของแหล่งข้อมูลที่เชื่อใจหรือควรเชื่อว่าจะมีความน่าเชื่อถือ และหรือมีความถูกต้อง / อย่างไรก็ตามบริษัทไม่รับรองความถูกต้องครบถ้วนของข้อมูลดังกล่าว ข้อมูลและความเห็นที่ปรากฏอยู่ในรายงานฉบับนี้อาจมีการเปลี่ยนแปลง แก้ไข หรือเพิ่มเติมได้ตลอดเวลาโดยไม่ต้องแจ้งให้ทราบล่วงหน้า บริษัทไม่มีความประสงค์ที่จะ ชักจูงหรือชี้ชวนให้ผู้ลงทุน ลงทุนซื้อหรือขายหลักทรัพย์ตามที่ปรากฏในรายงานฉบับนี้ รวมทั้งบริษัทไม่ได้รับประกันผลตอบแทนหรือราคาของหลักทรัพย์ตามข้อมูลที่ปรากฏแต่อย่างใด บริษัทจึงไม่รับผิดชอบต่อความเสียหายใดๆ ที่เกิดขึ้น จากการนำข้อมูลหรือความเห็นในรายงานฉบับนี้ไปใช้ไม่ว่ากรณีใดก็ตาม ผู้ลงทุนควรศึกษาข้อมูลและใช้ดุลยพินิจอย่างรอบคอบในการตัดสินใจลงทุน

บริษัทขอสงวนลิขสิทธิ์ในข้อมูลและความเห็นที่ปรากฏอยู่ในรายงานฉบับนี้ ห้ามมิให้ผู้ใดนำข้อมูลและความเห็นในรายงานฉบับนี้ไปใช้ประโยชน์ คัดลอก ตัดแปลง ทำซ้ำ นำออกแสดงหรือเผยแพร่ต่อสาธารณชนไม่ว่าทั้งหมดหรือบางส่วน โดยไม่ได้รับอนุญาตเป็นลายลักษณ์อักษรจากบริษัทล่วงหน้า การลงทุนในหลักทรัพย์มีความเสี่ยง ผู้ลงทุนควรศึกษาข้อมูลและพิจารณาอย่างรอบคอบก่อนการตัดสินใจลงทุน

บริษัทหลักทรัพย์ ฟินันเซีย ไซรัส จำกัด (มหาชน) อาจเป็นผู้ดูแลสภาพคล่อง (Market Maker) และผู้ออกใบสำคัญแสดงสิทธิอนุพันธ์ (Derivative Warrants) บนหลักทรัพย์ที่ปรากฏอยู่ในรายงานฉบับนี้ โดยบริษัทฯ อาจจัดทำบทวิเคราะห์ ของหลักทรัพย์อ้างอิงดังกล่าวนี้ ดังนั้น นักลงทุนควรศึกษารายละเอียดในหนังสือชี้ชวนของใบสำคัญแสดงสิทธิอนุพันธ์ดังกล่าวก่อนตัดสินใจลงทุน