



SET INDEX

เข้าแกว่งออกข้างช่วง 1785-1797 จุด (แต่ภาพหลักฟื้นต่อเนื่อง)

รอบปลายเมื่อวานอ่อนตัวในอัตราที่มากกว่าคาด ลงไปแตะ Low 1792 จุด แต่ยังไม่หลุดจุดเสี่ยงที่ 1785 จุด

ฉะนั้นภาพกว้างเรายังวางกรอบเดิมคือ สร้าง Bottom ไปแล้ว ณ ระดับ 1758.31 จุด และมีเป้าหมายการฟื้นตัว ณ ระดับ 1810 จุด และ 1850 จุด แต่ระหว่างทางยังจะ Swing ได้

รอบเข้านี้แกว่งออกข้าง โดยจำกัดการฟื้นตัวราย ชม. ที่แนวต้าน 1797-1800 จุด ก่อนจะทะลุผ่านในระยะถัดไป อาทิ ปิด Gap 1814-1823 จุด

แนวรับ	1785**	1780*
แนวต้าน	1797**	1800*

SET

daily



Technical Review:

- S50H18: รอบเข้าแกว่งออกข้าง 1145-1160 จุด ทิศทางจะเสี่ยงเมื่อทำ Low หลุด 1145 จุด
- Momentum Trading : SF , PSL
- Swing Trading : ROJNA , LH

SET50 Index Futures



รอบเช้าประเมิน Sideway ในกรอบ 1145-1160 จุด

14 ก.พ. 61 นักลงทุนต่างชาติ Long สุทธิต่อเนื่อง เป็นวันที่สอง 7,526 สัญญา (3 ม.ค.-14 ก.พ. 61 สะสม Short สุทธิลดลงเหลือ 11,845 สัญญา)

เมื่อวานค่า Basis ปิด Discount 7.29 จุด คาด รอบเช้าจะทรงตัวแกว่งออกข้างช่วง 1145-1160 จุด ความต่อเนื่องของรอบฟื้นตัวจาก Low 1134 จุด จะยืนยัน เมื่อฟื้นแนวต้าน 1160 จุด ขึ้นยืนปิดเหนือได้

ระดับเสี่ยงจะเกิดขึ้นก็ต่อเมื่อ S50H18 ทำฐาน หลุดแนวรับ 1145 จุดอีกรอบ

กลยุทธ์ S50H18 (Swing Trade)

- ส่วนที่เหลือการถือ Trading Long ต้นทุนช่วงลงแรง เมื่อ 6 ก.พ. ที่ผ่าน แนะนำถือต่อ มีเป้าหมายปิดทำกำไร 1165 จุด **หลุด 1150 จุดตัดขาดทุนกำไร**
- พอร์ตว่าง รอดูการถอยไม่หลุดแนวรับ 1145 จุด แนะนำเปิด Trading Long

แนวรับ		แนวต้าน	
1145**	1140*	1158**	1160*

Contracts	Long	Short	Net	YTD
Institution	30804	34328	-3524	112096
Foreign	33134	25608	7526	-180387
Local	81497	85499	-4002	68291

SET50 Index Options

คำแนะนำ : -

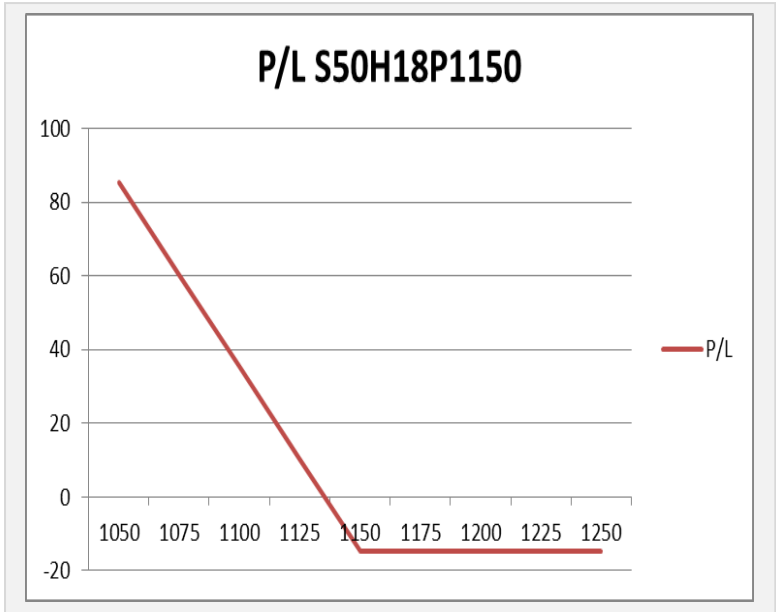
กลยุทธ์ : -

ขาดทุนสูงสุด : -

กำไรสูงสุดทางทฤษฎี : -

เป้าหมายการทำกำไร : -

จุดคุ้มทุน(เมื่อหมดอายุ) : -



SET50 Index	Long S50H18P1150	Cost	Profit/Loss
1050	100	14.6	85.4
1075	75	14.6	60.4
1100	50	14.6	35.4
1125	25	14.6	10.4
1150	0	14.6	-14.6
1175	-25	14.6	-14.6
1200	-50	14.6	-14.6
1225	-75	14.6	-14.6
1250	-100	14.6	-14.6

		Price	Change	Vol.	Open Interest	Intrinsic Value	Time Value	Break Even	All-in-Premium	Implied Volatility	Effective Gearing
Call Option	S50H18C1100	61.00	-4.50	15	1,280	60.09	0.91	1161.00	0.00	0.00%	18.70
	S50H18C1125	39.20	-6.40	112	5,853	35.09	4.11	1164.20	0.00	8.38%	25.85
	S50H18C1150	24.40	-2.60	440	4,909	10.09	14.31	1174.40	0.01	11.19%	29.25
	S50H18C1175	15.10	-1.00	440	7,151	0.00	15.10	1190.10	0.03	13.08%	31.65
	S50H18C1200	8.10	-0.60	317	6,874	0.00	8.10	1208.10	0.04	13.65%	36.43

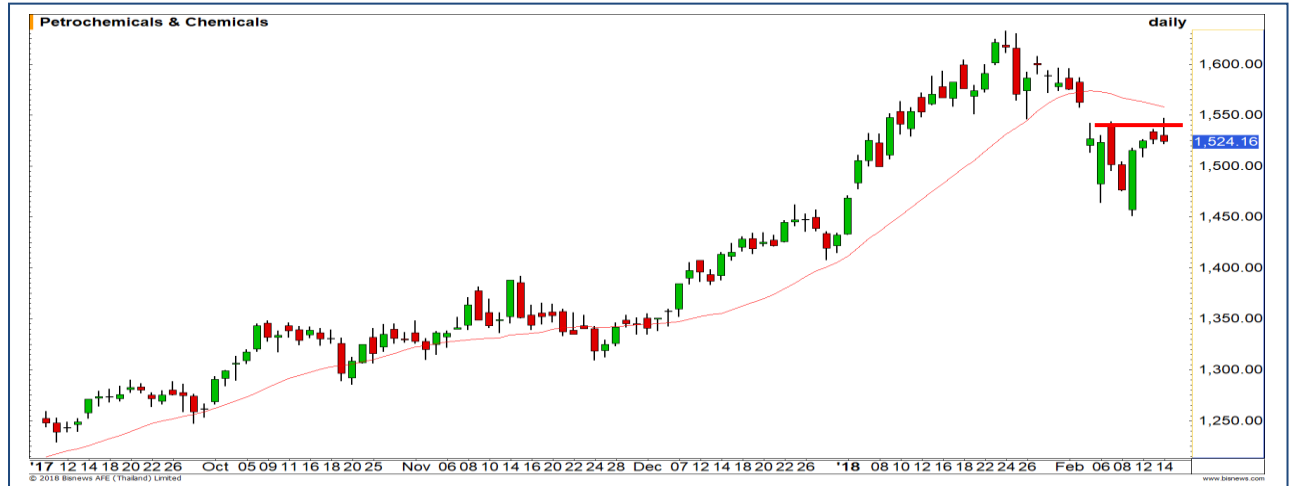
Put Option	S50H18P1100	7.10	0.30	107	4,277	0.00	7.10	1092.90	-0.06	17.96%	-29.13
	S50H18P1125	13.00	0.60	459	7,199	0.00	13.00	1112.00	-0.04	17.71%	-25.53
	S50H18P1150	21.40	0.40	712	4,745	0.00	21.40	1128.60	-0.03	17.11%	-22.63
	S50H18P1175	36.80	5.00	132	4,239	14.91	21.89	1138.20	-0.02	18.75%	-17.50
	S50H18P1200	54.80	5.80	11	2,930	39.91	14.89	1145.20	-0.01	20.11%	-14.11

Petrochemicals

	Level 1	Level 2
Support	1500	1480
Resistance	1545	1550

ติดแนวต้านแล้ว ระวังการพักตัว

การรีบาวนขึ้นของรอบที่มาทดสอบแนวต้านที่ 1545 จุดแล้วไม่ผ่าน ทำให้มองว่ามีโอกาสที่จะเกิดรอบการอ่อนตัวลงอีกครั้ง



Construction Services

	Level 1	Level 2
Support	108	106
Resistance	112	114

มีโอกาสเปิด Downside

แนวโน้มหลักยังคงดูอ่อนแรง ระหว่างการหลุด Low เดิมที่ 110 จุด หากหลุดจะเป็นการเปิด Downside ด้านล่างลงไปอีก



Top Most Active



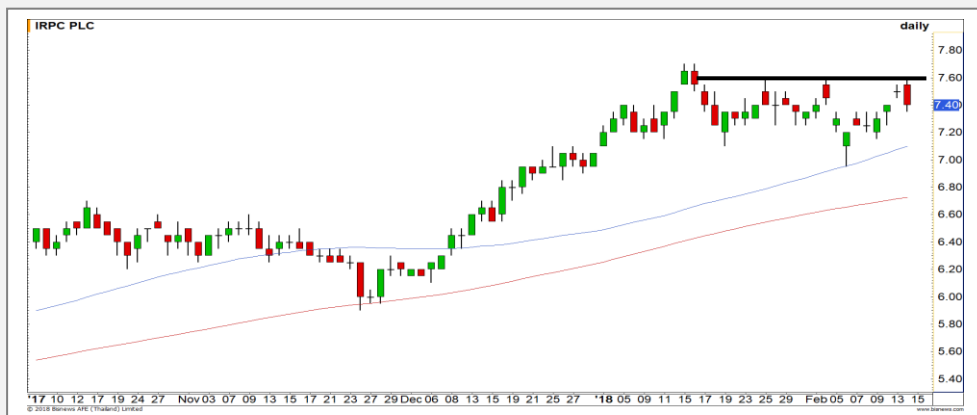
Support 68.25 67.25 Resistance 70 71.50

AOT (DAY): ราคายังไม่สามารถปิดข้ามแนวต้าน 69.50 บาท ทำให้ความเสี่ยงการชะลอตัวยังคงมีอยู่



Support 79 78.25 Resistance 80.50 81.50

CPALL (DAY): แนวโน้มโดยรวมดูดี มีโอกาสได้เห็นการปรับตัวขึ้นต่อของราคาเพื่อทดสอบแนวต้าน High เดิม บริเวณ 80.50 บาท



Support 7.25 7.10 Resistance 7.55 7.70

IRPC (DAY): ราคาติดแนวต้าน 7.60 บาท มีแรงขายบริเวณดังกล่าว มีโอกาสย่อตัวในระยะสั้น



Support 90.50 89.25 Resistance 92.50 94.25

PTTGC (DAY): ราคาแกว่งตัวในกรอบ Flag ในช่วงนี้ประเมินราคาแกว่งตัวในกรอบดังกล่าว

Momentum Trading

SF

Support	9.30
Resistance	9.85/10.20
Stop loss	9

คำแนะนำระยะสั้น (BUY)

ราคา Breakout ขึ้นทำ High ใหม่ เป็นการยืนยันภาพเชิงบวก ราคามีโอกาสปรับตัวขึ้นต่อ ตามแนวโน้มเดิม วางเป้าหมายรอบนี้ที่ 9.85 / 10.20 บาท



PSL

Support	12.50
Resistance	13.40
Stop loss	12.10

คำแนะนำระยะสั้น (BUY)

ราคากำลังขึ้นมาทดสอบแนวต้านของ High เดิมที่บริเวณ 12.80 บาทแล้ว หาก breakout ผ่านไปได้ มีโอกาสเกิด Momentum เชิงบวกขึ้น เพราะ Upside ด้านบนเปิดกว้าง



Swing Trading



Support	7.10
Resistance	7.60
Stop loss	6.90

คำแนะนำระยะสั้น (BUY)

ราคาย่อตัวลงมาใกล้แนวรับเส้น Uptrend line ซึ่งปกติมักจะเกิดแรงซื้อกลับ อยู่บ่อยครั้งเมื่อใกล้บริเวณดังกล่าว รอบสั้นมีโอกาสได้เห็นการฟื้นตัวกลับ เป้าหมาย 7.60 บาท

ROJANA



Support	10.80
Resistance	11.60
Stop loss	10.60

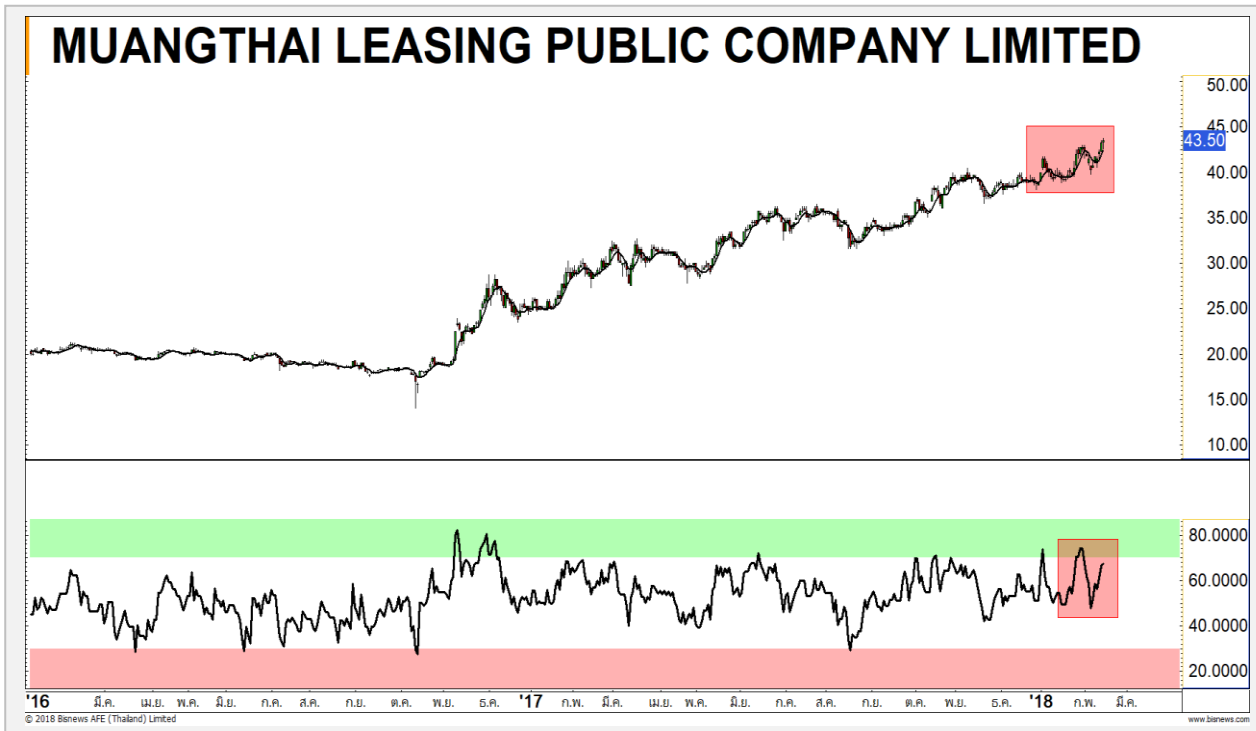
คำแนะนำระยะสั้น (BUY)

ราคายังอยู่ที่บริเวณแนวรับของเส้น Uptrend Line มองว่ามีโอกาสที่จะเกิดรอบริบาว์เพื่อขึ้นไปปิด Gap ที่บริเวณ 11.60 บาทก่อน

LH



MTLS



รอซื้อคืน สัญญาณทางเทคนิคมี
Bearish Divergence ใน RSI

แนวรับ		แนวต้าน	
42.75	42	44	45.50

เมื่อวานแนะนำรอทำ SBL ช่วงฟื้นตัวเข้าหาแนวต้าน 44-45.50 บาท แล้วไม่เกิดการทะลุผ่าน ซึ่ง High ของวันแต่แค่ 43.75 บาท โดยรูปแบบราคามีโอกาสคลายตัวระหว่างทาง แนวรอซื้อด้านแรก 42.75 บาท

ปริมาณหุ้นที่ให้ยืมเพื่อขายชอร์ต

Stock	Available for borrowing (Share)
MTLS	268,400

(ข้อมูล ณ เวลา 9.00 น. ของวันก่อนหน้า)

เทียบราคาวันก่อนหน้า

Close Price	%Change
43.50 บาท	+0.58%

(ข้อมูล ณ เวลา 17.00 น. ของวันก่อนหน้า)

ทะลุแนวต้าน 45.50 บาท ตัดขาดทุน

สอบถามข้อมูลเพิ่มเติม กรุณาติดต่อ
ฝ่ายธุรกิจยืมและให้ยืมหลักทรัพย์

โทรศัพท์ : 02-658-9699
Email: sbl@fnস্যrus.com

TKN : TKN24C1803A



แนวรับ		แนวต้าน	
20.60	20	21.50	22.30

ภาพโดยรวมรูปแบบการแกว่งตัวเป็นลักษณะ Brodening formation โดยในช่วงนี้เป็นการฟื้นตัวขึ้นจากกรอบด้านล่างของรูปแบบดังกล่าว ซึ่งเราประเมินราคาอยู่ในช่วงฟื้นตัว มี Upside ในการปรับตัวขึ้นต่อ สามารถเข้าไปแก๊งกำไรในบริเวณนี้ได้



สอบถามข้อมูลเพิ่มเติม
โทรศัพท์ 02-658-9915
Email: dw@fnsyrus.com
Line: @dw24

ตารางราคา

* ตารางราคาใช้เปรียบเทียบในการซื้อขายช่วง market open เท่านั้น ไม่รวมช่วง market call

Name	TKN24C1803A	Implied Volatility	58.00%
Underlying	TKN	Delta	5.03%
Type	Call	Listing Date	20-Sep-2017
Strike	29.380	Last Trading Date	30-Mar-2018
Conversion Ratio	3.60000	Expire Date(Maturity Date)	05-Apr-2018
Moneyness	-41.93% OTM	outstanding (14-Feb-2018)	52,630,100

Underlying Bid*	DW Bid Price(THB) *				
	14-Feb-2018	15-Feb-2018	16-Feb-2018	19-Feb-2018	20-Feb-2018
21.10	0.03	0.03	0.02	0.02	0.02
21.00	0.03	0.03	0.02	0.02	0.02
20.90	0.03	0.02	0.02	0.02	0.02
20.80	0.02	0.02	0.02	0.02	0.02
20.70	0.02	0.02	0.02	0.02	0.01
20.60	0.02	0.02	0.02	0.01	0.01
20.50	0.02	0.02	0.01	0.01	0.01
20.40	0.02	0.02	0.01	0.01	0.01
20.30	0.02	0.02	0.01	0.01	0.01

TOP GAINER AND LOSER

5 TOP MAINBROAD GAINER

Rank	Stock	PClose	%Change	Support	Resistance	Trend (1 Week)	Technical View
1	TIW	444	+26.50	428/414	456/480	Uptrend	โมเมนตัมรอบสั้นแข็งแกร่ง
2	SKE	1.68	+20	1.65/1.62	1.71/1.76	Sideway Down	แกว่งตัวในกรอบ Downtrend channel
3	SQ	4.72	+9.26	4.52/4.32	4.82/4.94	Sideway Down	รอฟ่านแนวต้าน 4.75 บาท เพื่อดึงภาพบวก
4	ASAP	10.90	+9.00	10.40/10	11.10/12	Uptrend	แกว่งตัวขึ้นต่อเนื่องเหนือเส้นค่าเฉลี่ย 20 วัน
5	PK	7.25	+6.62	6.90/6.45	7.40/7.60	Uptrend	ขึ้นทำ High ใหม่ต่อเนื่อง

5 TOP MAINBROAD LOSER

Rank	Stock	PClose	%Change	Support	Resistance	Trend (1 Week)	Technical View
1	SGP	25.50	-12.82	25/24	26.75/28	Sideway	Panic sell รอบสั้นมีโอกาสตั้ง
2	UV	9.90	-11.61	9.45/9	10.40/10.90	Sideway	เริ่มมีแรงขายในรอบสั้น
3	WP	9.90	-6.60	9.50/9	10.40/10.80	Sideway Down	มีโอกาสลงแตะ 9.50 บาทอีกครั้ง
4	GPI	3.36	-4.00	3.30/3.20	3.44/3.58	Sideway Up	ชะลอหลังมาแรงขายที่ High เดิม
5	EPG	8.55	-3.93	8.40/8	8.80/9	Downtrend	ลงทำ Low ใหม่ต่อเนื่อง

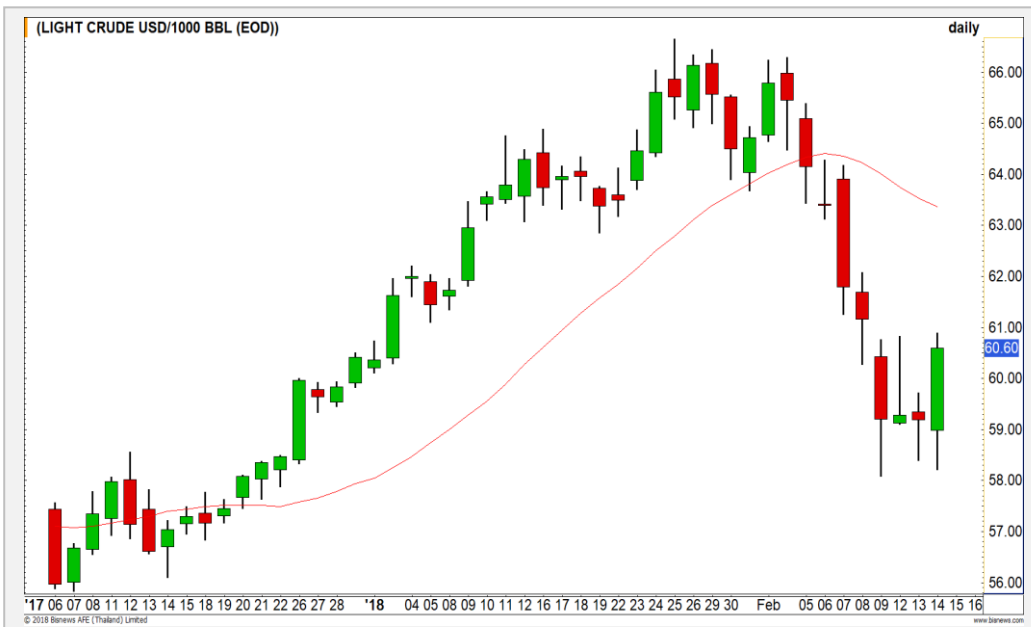
หมายเหตุประกอบการเลือก Top Gainer และ Top Loser

- ปริมาณการซื้อขายเฉลี่ย 5 วัน มากกว่า 10 ล้านบาท
- ไม่รวม DW และ Warrant
- ราคาหุ้นไม่ต่ำกว่า 1 บาท

**** เนื่องจากหุ้นในกลุ่มนี้ส่วนใหญ่เป็นหุ้นที่ผันผวนแรงกว่าตลาด นักลงทุนควรใช้ความระมัดระวังเป็นพิเศษ ****



WTI Oil



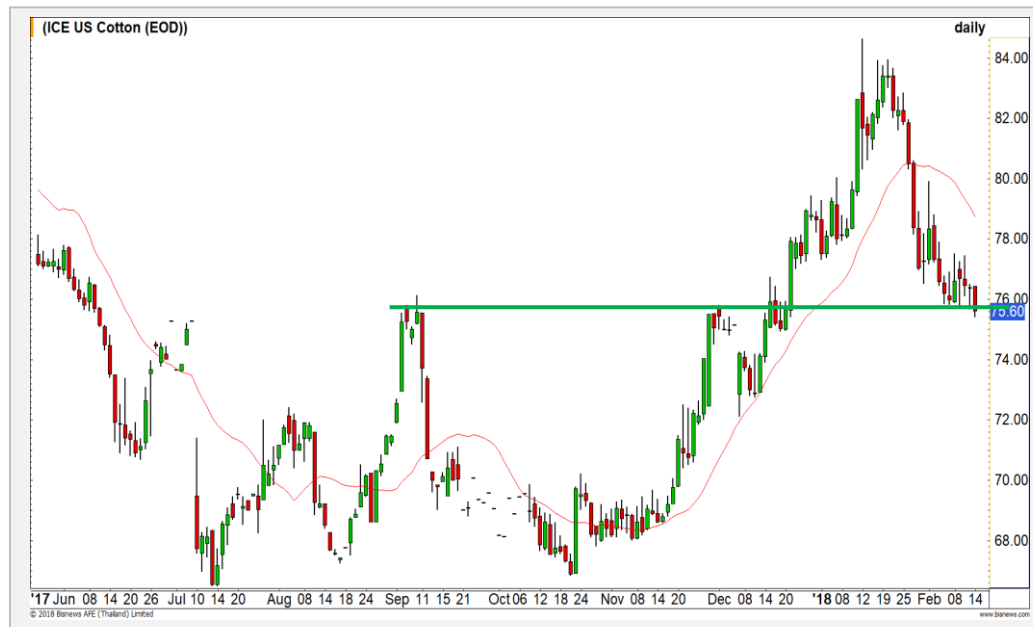
Level 1 Level 2

Support	60.00	59.60
Resistance	61.00	61.60

เป้าหมายการรับวาน้อยที่บริเวณ 62 ดอลลาร์

จากภาพรายวันแท่งเทียนล่าสุดแสดงให้เห็นถึงแรงซื้อที่แข็งแกร่ง ทำให้ประเมินว่าราคาน้ำมันจะเข้าสู่รอบการรับวานี้แล้ว โดยมีเป้าหมายการรับวานี้ในรอบน้อยที่ 62 ดอลลาร์

Cotton



Level 1 Level 2

Support	75.50	74.00
Resistance	76.70	78.00

มีโอกาสหลุดแนวรับของ High เดิม

ราคาฝ้ายมีโอกาสหลุดแนวรับของ High เดิมที่บริเวณ 75.50 เซนต์ มองแนวรับถัดไปรอทดสอบที่ 72-74 เซนต์

Gold Futures

ปรับตัวขึ้นจากตัวเลขเงินเฟ้อ

ราคาทองคำผันผวนแรงหลังการประกาศตัวเลขเงินเฟ้อสหรัฐ(CPI) ออกมาเพิ่มขึ้น 0.5 % มากกว่าที่นักเศรษฐศาสตร์คาดการณ์กันไว้ที่ 0.3 % เมื่อเทียบกับเดือนก่อนหน้า ภาพทางเทคนิคในราย 60 นาที มองว่าชนแนวต้านแรกที่บริเวณ 1352 ดอลลาร์ไปแล้ว มีโอกาสที่จะขึ้นทดสอบแนวต้านถัดไปที่บริเวณ 1365 ดอลลาร์

คำแนะนำระยะสั้น GFG18

- รอเปิด Long ที่บริเวณ 1345 ดอลลาร์ โดยมีเป้าหมายการทำการกำไรที่ 1365 ดอลลาร์ และมีจุดตัดขาดทุนที่บริเวณ 1335 ดอลลาร์

14 ก.พ. 2018

กองทุน SPDR คงการถือครองทองคำ
ที่ระดับ 823.66 ตัน



แนวรับ		แนวต้าน	
1345	1340	1357	1365

Contracts	Long	Short	Net	YTD
Institution	5823	4482	1341	8064
Foreign	3530	1984	1546	-30001
Local	4435	7322	-2887	21937

USD Futures

เดิหน้าแข็งค่าเข้าใกล้แนวเดิม 31.10-31.20 บาท/ดอลลาร์สหรัฐ

ค่าเงินบาทผ่านแนวแข็งค่า 31.30 บาท/ดอลลาร์สหรัฐ มีเป้าหมายถัดมาช่วงแนวเดิม 31.10-31.20 บาท/ดอลลาร์สหรัฐ

คำแนะนำระยะสั้น USDH18 (Wait & See)

- พอร์ตเปิด Trading Short เมื่อ 13 ก.พ. ที่ผ่านมา หลังจากการอ่อนตัวราย ชม. ของค่าเงินบาทไม่ผ่าน 31.70 บาท/ดอลลาร์สหรัฐ เมื่อวานน่าจะได้ปิดทำกำไรช่วงที่เงินบาทแข็งค่าเข้าหา 31.40/31.35 บาท/ดอลลาร์สหรัฐไปแล้ว
- พอร์ตว่างรอดูสถานการณ์



Market Summary & Theoretical Price

SET50 Index Futures

Series	Settle	Change	Vol. Contracts	Change	OI	Change	Days to Delivery	Theoretical			Div. Yield	Fund Rate	Basis	Premium Discount
								Theoretical	Lower	Upper				
S50G18	1155.1	-4.2	19	9	67	-18	12	1160.62	1160.33	1162.72	0.00	0.02	-4.99	-5.52
S50H18	1152.8	-3.1	135967	24386	284120	-3551	43	1162.13	1161.10	1169.64	0.00	0.02	-7.29	-9.33
S50J18	1153.0	-4.2	6	5	39	6	71	1159.37	1157.68	1171.78	0.02	0.02	-7.09	-6.37
S50M18	1147.9	-2.4	8249	-200	28758	92	133	1150.87	1147.70	1174.12	0.04	0.02	-12.19	-2.97
S50U18	1146.0	-2.9	964	238	6871	6	224	1129.41	1124.07	1168.56	0.06	0.02	-14.09	16.59
S50Z18	1150.3	-3.2	230	29	2134	-24	315	1087.30	1079.80	1142.37	0.09	0.02	-9.79	63.00

Gold Futures

Series	Settle	Change	Vol. Contracts	Change	OI	Change	Days to Delivery	Theoretical			Premium / Discount	Risk Free Rate
								Theoretical	Lower	Upper		
GFG18	19910	10	772	742	2591	467	12	20096	20091	20132	-185.55	0.02
GFJ18	19950	10	398	330	1857	248	71	20144	20115	20359	-194.25	0.02
GFM18	20000	30	134	112	1020	65	133	20195	20141	20598	-195.42	0.02

USD Futures

Series	Settle	Change	Days to Delivery	Theoretical	Basis
USDG18	31.42	-0.11	12	31.29	0.16
USDH18	31.43	-0.04	42	31.36	0.17
USDJ18	31.36	-0.19	71	31.44	0.10
USDM18	31.39	-0.04	133	31.59	0.13

DISCLAIMER: รายงานฉบับนี้จัดทำโดยบริษัทหลักทรัพย์ ฟินันเซีย ไซรัส จำกัด (มหาชน) "บริษัท" ข้อมูลที่ปรากฏในรายงานฉบับนี้ถูกจัดทำขึ้นบนพื้นฐานของแหล่งข้อมูลที่เชื่อว่าหรือควรเชื่อว่ามีที่น่าเชื่อถือ และหรือมีความถูกต้อง อย่างไรก็ตามบริษัทไม่รับรองความถูกต้อง/ครบถ้วนของข้อมูลดังกล่าว ข้อมูลและความเห็นที่ปรากฏอยู่ในรายงานฉบับนี้อาจมีการเปลี่ยนแปลง แก้ไข หรือเพิ่มเติมได้ตลอดเวลาโดยไม่ต้องแจ้งให้ทราบล่วงหน้า บริษัทไม่มีความประสงค์ที่จะชักจูงหรือชี้ชวนให้ผู้ลงทุน ลงทุนซื้อหรือขายหลักทรัพย์ตามที่ปรากฏในรายงานฉบับนี้ รวมทั้งบริษัทไม่ได้รับประกันผลตอบแทนหรือราคาของหลักทรัพย์ตามข้อมูลที่ปรากฏแต่อย่างใด บริษัทจึงไม่รับผิดชอบต่อความเสียหายใดๆ ที่เกิดขึ้นจากการนำข้อมูลหรือความเห็นในรายงานฉบับนี้ไปใช้ไม่ว่ากรณีใดก็ตาม ผู้ลงทุนควรศึกษาข้อมูลและใช้ดุลยพินิจอย่างรอบคอบในการตัดสินใจลงทุน

บริษัทขอสงวนลิขสิทธิ์ในข้อมูลและความเห็นที่ปรากฏอยู่ในรายงานฉบับนี้ ห้ามมิให้ผู้ใดนำข้อมูลและความเห็นในรายงานฉบับนี้ไปใช้ประโยชน์ คัดลอก ตัดแปลง ทำซ้ำ นำออกแสดงหรือเผยแพร่ต่อสาธารณชนไม่ว่าทั้งหมดหรือบางส่วน โดยไม่ได้รับอนุญาตเป็นลายลักษณ์อักษรจากบริษัทล่วงหน้า การลงทุนในหลักทรัพย์มีความเสี่ยง ผู้ลงทุนควรศึกษาข้อมูลและพิจารณาอย่างรอบคอบก่อนการตัดสินใจลงทุน

บริษัทหลักทรัพย์ ฟินันเซีย ไซรัส จำกัด (มหาชน) อาจเป็นผู้ดูแลสภาพคล่อง (Market Maker) และผู้ออกใบสำคัญแสดงสิทธิอนุพันธ์ (Derivative Warrants) บนหลักทรัพย์ที่ปรากฏอยู่ในรายงานฉบับนี้ โดยบริษัท อาจจัดทำทวีเคาระห์ของหลักทรัพย์อ้างอิงดังกล่าวนี้ ดังนั้น นักลงทุนควรศึกษารายละเอียดในหนังสือชี้ชวนของใบสำคัญแสดงสิทธิอนุพันธ์ดังกล่าวก่อนตัดสินใจลงทุน