



## SET INDEX

### รอบเช้าเปิดบวกต่อ แนวต้านแรก รอทดสอบ 1723 จุด

หลังจากขึ้นแรงต่อเนื่อง 2 วันทำการถึง 46 จุด ภาพหลักของดัชนียังคงมีรอบที่จะขยับขึ้นต่อ โดยมีเป้าหมายคือ High ก่อนหน้า 1730 จุด แนวนี้น่าจะมีติดแรงขายระยะสั้น ก่อนจะทะลุผ่านเพื่อขึ้นทดสอบเป้าหมายถัดมา 1750 จุด

ขณะที่เข้านี้ยืนบวก คาดจะขึ้นทดสอบแนวต้านแรก 1723 จุด และแนวต้านหลักของวัน 1730 จุด ก่อนจะมีแรงขายทำกำไรระยะสั้นที่แนวดังกล่าว

คาดว่าวันนี้จะติด 1730 จุด

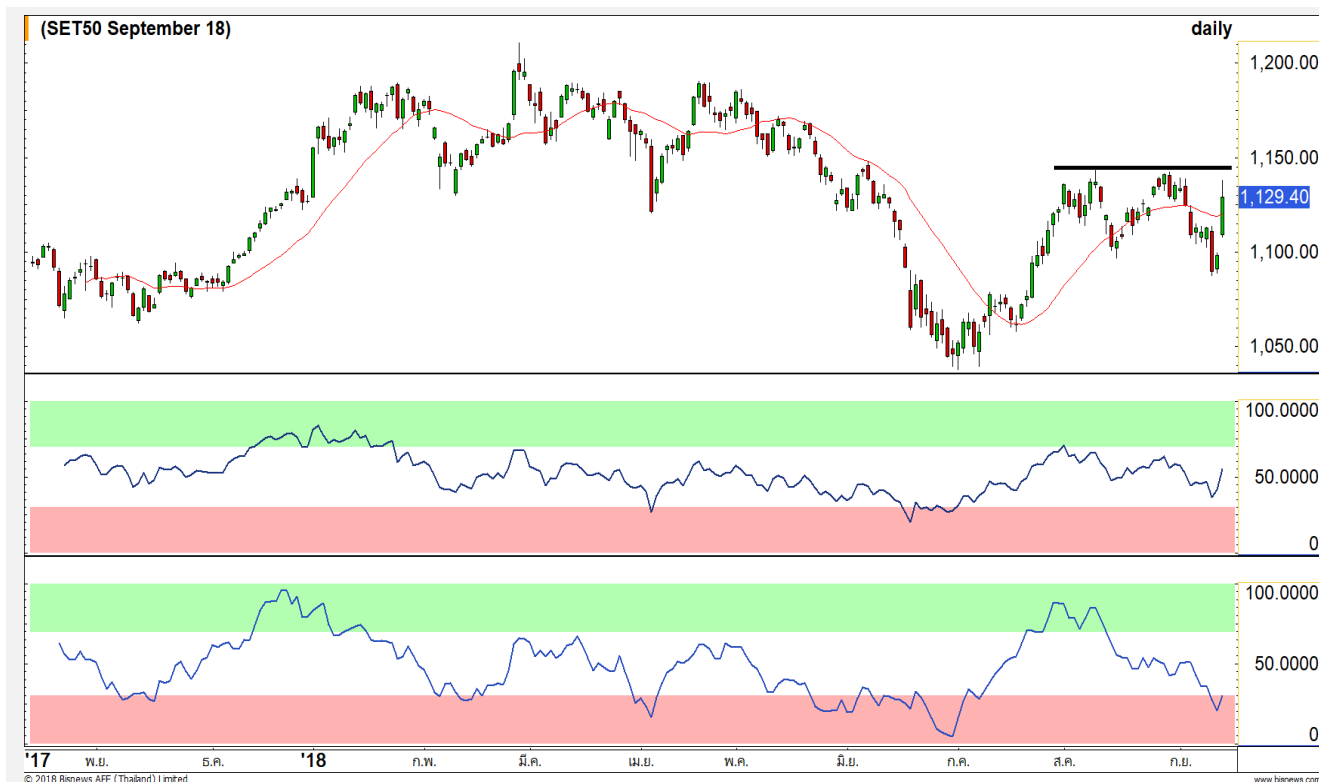
แนวรับ	1710**	1702*
แนวต้าน	1723*	1730



### Technical Review:

- S50U18: รอบเช้าขยับขึ้นต่อ เป้าหมายรอทดสอบด้านแรก 1138 จุด
- Momentum Trading : ROBINS , BJC
- Swing Trading : BTS , THANI

# SET50 Index Futures



**เข้าเปิดบวกดต่อ**  
**มีเป้าหมายแนว High เดิม 1138-1142 จุด**

13 ก.ย. 61 นักลงทุนต่างชาติ Long สุทธิ หนาแน่นต่อเนื่อง 12,124 สัญญา โดยส่วนหนึ่งเป็นการทำ Cover Short ในช่วงก่อนหน้า (2 พ.ค. - 13 ก.ย. มียอด Long สุทธิสะสมเพิ่มขึ้นเป็น 12,428 สัญญา)

รอบหลักยังให้ Momentum ขยับขึ้นต่อ เป้าหมายคือ แนว High เดิม 1140-1142 จุด และมีโอกาสขยับขึ้นถึง 1150-1155 จุดในระยะถัดมา

ส่วนภาพเข้านี้ขยับบวกลงขึ้นต่อ เป้าหมายแรก 1138 จุด (ทิศทางยังไม่แน่ว่าจะมีแรงเหวี่ยงมากนัก หลัง RSI และ Money Flow Index ยังไม่มีการส่งสัญญาณเชิงลบ)

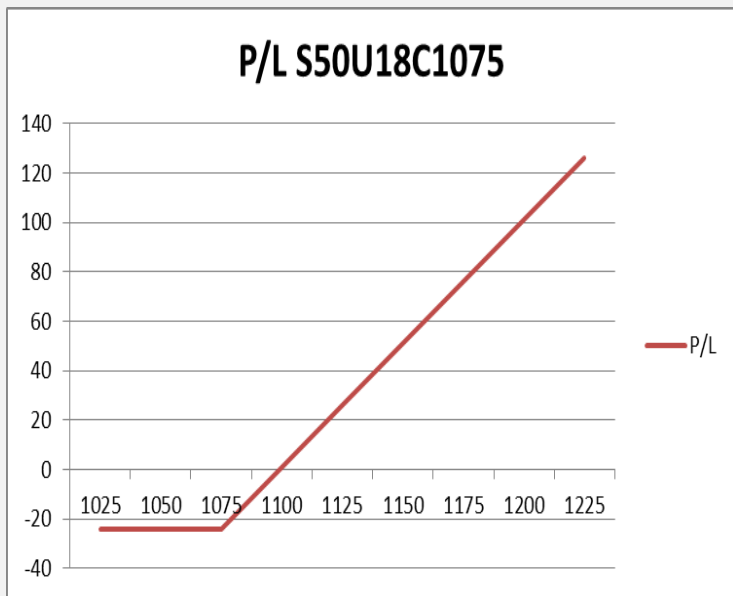
**กลยุทธ์ S50U18 ( Long ในรอบหลัก)**

- พอร์ตถือ Long ต้นทุนหลังยื่นไม่หลุด 1085 จุด ในช่วงวันที่ 11 ก.ย. ที่ผ่านมา (ได้ปิดทำกำไรเพิ่มเติมที่ แนวต้าน 1130 จุด และใกล้ 1140 จุดไปแล้ว) ที่เหลือรอปิดทั้งหมดที่ 1138-1142 จุด **หลุด 1127 จุดตัดขาดทุนกำไร**
- พอร์ตว่างรอกำหนดสถานะอีกรอบ

	แนวรับ		แนวต้าน	
	1130*	1127	1138	1142
<b>Contracts</b>		<b>Long</b>	<b>Short</b>	<b>Net</b>
<b>Institution</b>		67441	81356	-13915
<b>Foreign</b>		48891	36767	12124
<b>Local</b>		136331	134540	1791
				<b>YTD</b>
				22091
				22102
				-44193



## SET50 Index Options



คำแนะนำ : Long S50U18C1075 นั้นได้ปิดทำกำไรไปแล้วที่ 1115 จุด

กลยุทธ์ : Wait & See

ขาดทุนสูงสุด : -

กำไรสูงสุดทางทฤษฎี : -

เป้าหมายการทำกำไร : -

จุดคุ้มทุน(เมื่อหมดอายุ) : -

SET50 Index	Long S50U18C1075	Cost	Profit/Loss
1025	-50	26	-26
1050	-25	26	-26
1075	0	26	-26
1100	25	26	-1
1125	50	26	24
1150	75	26	49
1175	100	26	74
1200	125	26	99
1225	150	26	124

		Price	Change	Vol.	Open Interest	Intrinsic Value	Time Value	Break Even	All-in-Premium	Implied Volatility	Effective Gearing
Call Option	S50U18C1075	59.90	29.90	279	2690	58.44	1.46	1134.90	0.00	18.03%	17.72
	S50U18C1100	31.80	19.30	789	1,488	33.44	-1.64	1131.80	0.00	0.00%	33.54
	S50U18C1125	17.20	13.60	1948	2,698	8.44	8.76	1142.20	0.01	13.94%	40.71
	S50U18C1150	7.30	5.90	3,037	4,508	0.00	7.30	1157.30	0.02	15.61%	50.75
	S50U18C1175	2.40	1.50	862	3,373	0.00	2.40	1177.40	0.04	16.22%	63.31

Put Option	S50U18P1075	2.50	-4.10	1942	6,662	0.00	2.50	1072.50	-0.05	22.06%	-47.55
	S50U18P1100	4.50	-9.20	1434	2,881	0.00	4.50	1095.50	-0.03	18.40%	-49.21
	S50U18P1125	13.40	-16.80	941	2,959	0.00	13.40	1111.60	-0.02	19.79%	-34.91
	S50U18P1150	27.50	-24.10	478	1,948	16.56	10.94	1122.50	-0.01	20.50%	-25.99
	S50U18P1175	48.00	-30.90	35	262	41.56	6.44	1127.00	-0.01	23.76%	-18.21

Commerce

	Level 1	Level 2
<b>Support</b>	40700	40250
<b>Resistance</b>	41400	42000

จบแนวโน้มขาลง

ดัชนีกลุ่มพาณิชย์ สามารถทะลุเส้น Downtrend line ขึ้นมาได้ มองเป็นการจบแนวโน้มขาลง เตรียมที่จะเปลี่ยนแนวโน้มใหม่

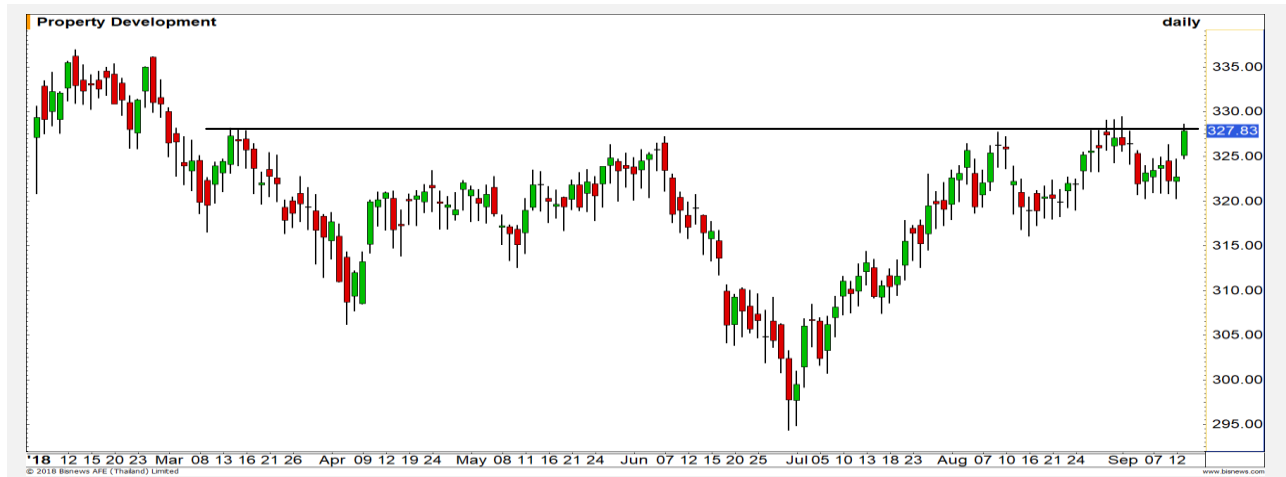


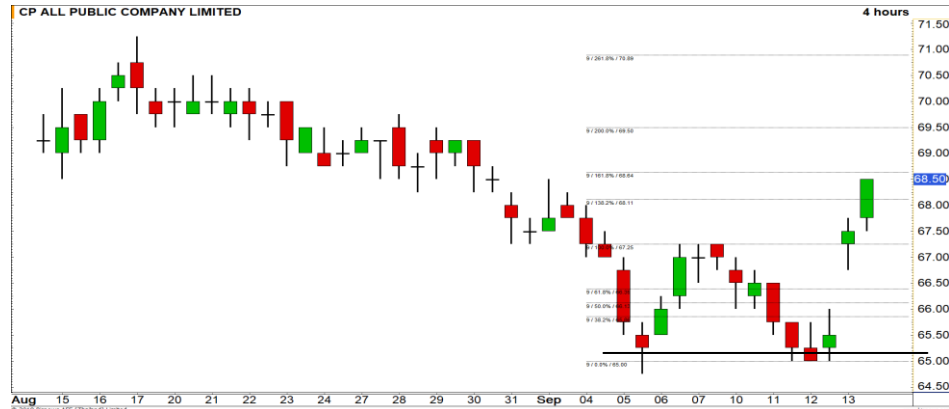
Property Development

	Level 1	Level 2
<b>Support</b>	325	320
<b>Resistance</b>	328	330

รอการ Breakout

ดัชนีกลุ่มพัฒนาอสังหาริมทรัพย์ จ่อทะลุแนวต้านสำคัญที่ 328-330 จุด หากผ่านบริเวณนี้ได้ Upside ในภาพใหญ่จะถูกเปิดกว้างอีกครั้ง





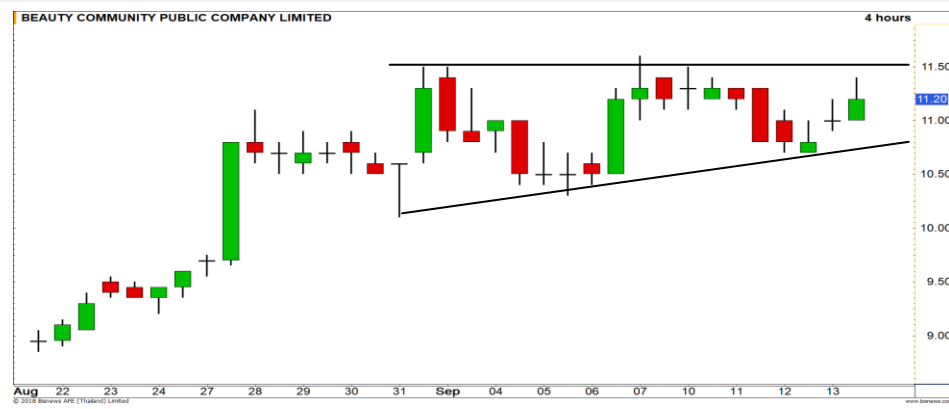
Support 68 67.25 Resistance 69.50 70.75

**CPALL (DAY):** ในภาพราย 240 นาที เกิดรูปแบบ Double bottom วัดเป้าหมายรูปแบบนี้ได้ที่ระดับ 69.50 บาท



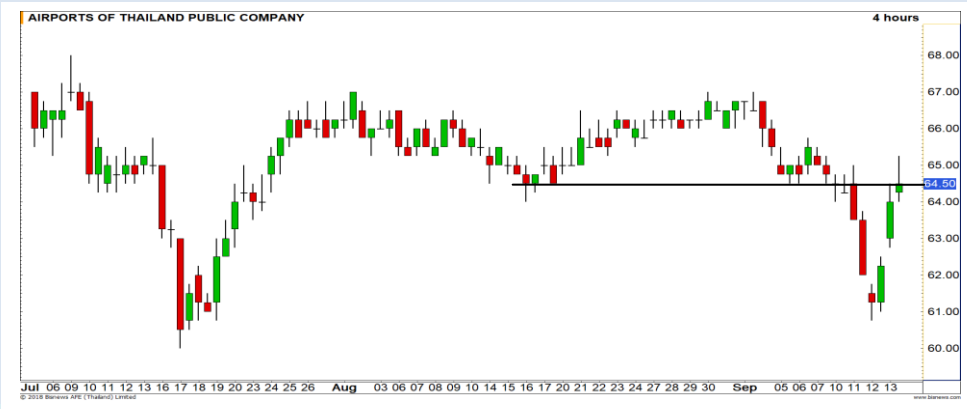
Support 78.50 77 Resistance 81.75 83

**PTTGC (DAY):** แนวต้านสำคัญรอบนี้ที่ 81.75 บาท หากผ่านบริเวณดังกล่าวได้จะดึงสัญญาณบวกในภาพหลัก



Support 10.80 10.50 Resistance 11.50 12

**BEAUTY (DAY):** ภาพราย 240 นาที ราคาแกว่งตัว Sideway ในกรอบสามเหลี่ยมรูปแบบ Ascending triangle



Support 64 63 Resistance 65.25 67

**AOT (DAY):** ระยะสั้นอาจได้เห็นการย่อตัว เนื่องจากราคาติดแนวต้านย่อยที่ 65.25 บาท รอดูแนวรับ 64/63 บาทตามลำดับ

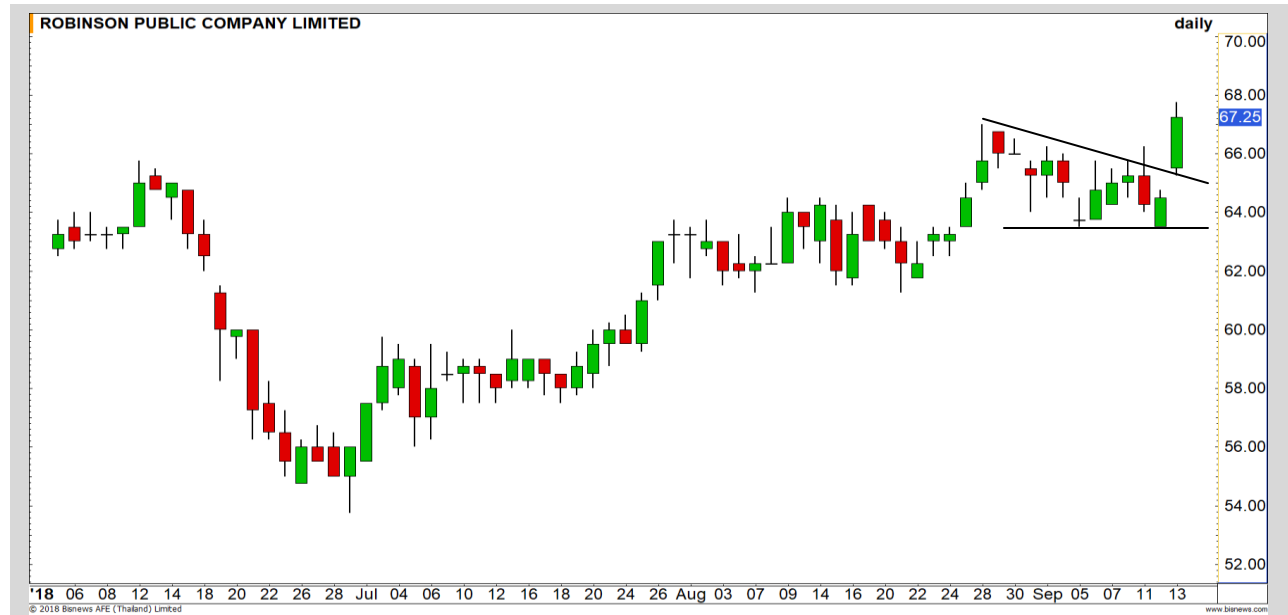
# Momentum Trading

ROBINS

**Support** | 66.25  
**Resistance** | 70  
**Stop loss** | 65.25

## คำแนะนำระยะสั้น (BUY)

ราคาทะลุกรอบสามเหลี่ยมรูปแบบ Descending triangle ขึ้นมาได้ เป็นสัญญาณบวกในทางเทคนิค มีโอกาสที่จะได้เห็นการปรับตัวขึ้นต่อ วางเป้าหมายรอบนี้ที่ 70 บาท



BJC

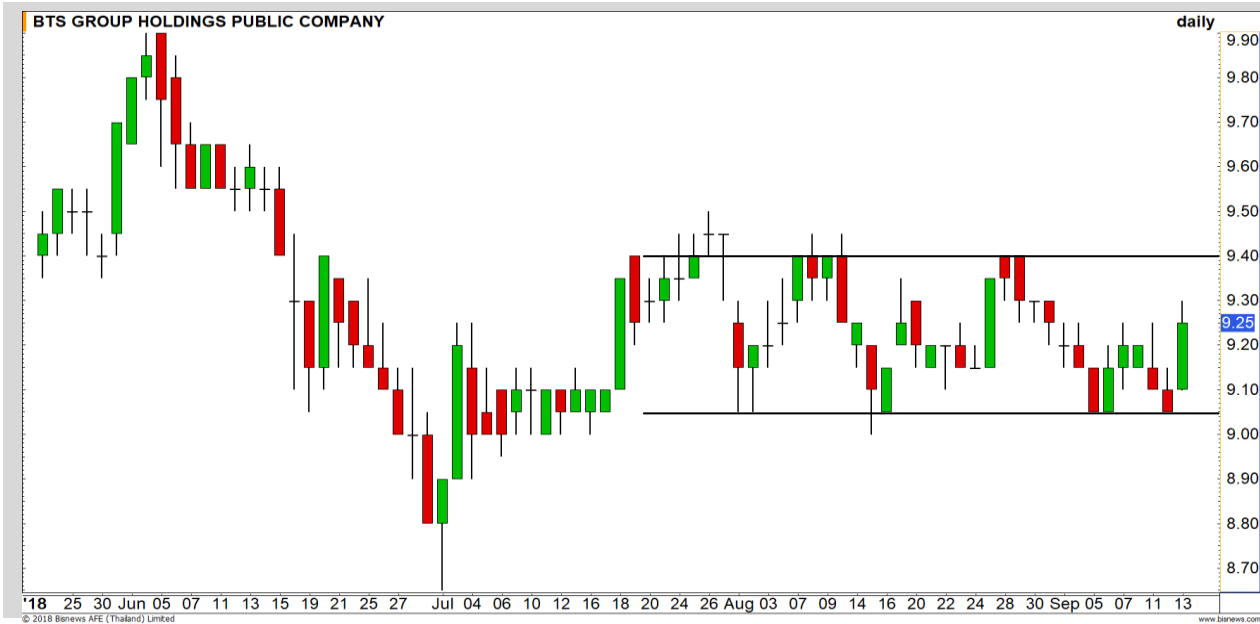
**Support** | 58  
**Resistance** | 59.25  
**Stop loss** | 57.75

## คำแนะนำระยะสั้น (BUY)

คาดการณ์ราคาจะขึ้นทดสอบ High ก่อนหน้า 59.25 บาท และมี Momentum ทะลุเพื่อทำ Higher High หลัง Slow Stochastic ยังอยู่ในระยะฟื้นตัวต่อเนื่อง



# Swing Trading

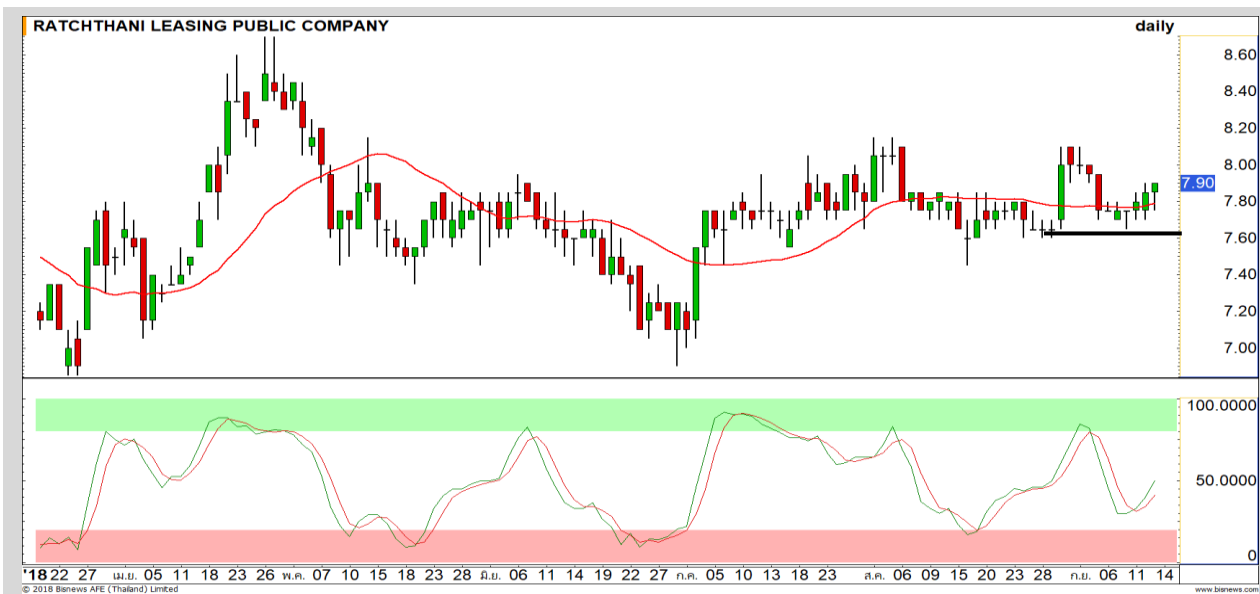


<b>Support</b>	9.20
<b>Resistance</b>	9.40
<b>Stop loss</b>	9.10

## คำแนะนำระยะสั้น (BUY)

ราคากำลังฟื้นตัวจากบริเวณด้านล่างของ Channel เพื่อขึ้นไปทดสอบกรอบบนที่บริเวณ 9.40 บาทอีกครั้ง

BTS



<b>Support</b>	7.80
<b>Resistance</b>	8.10
<b>Stop loss</b>	7.75

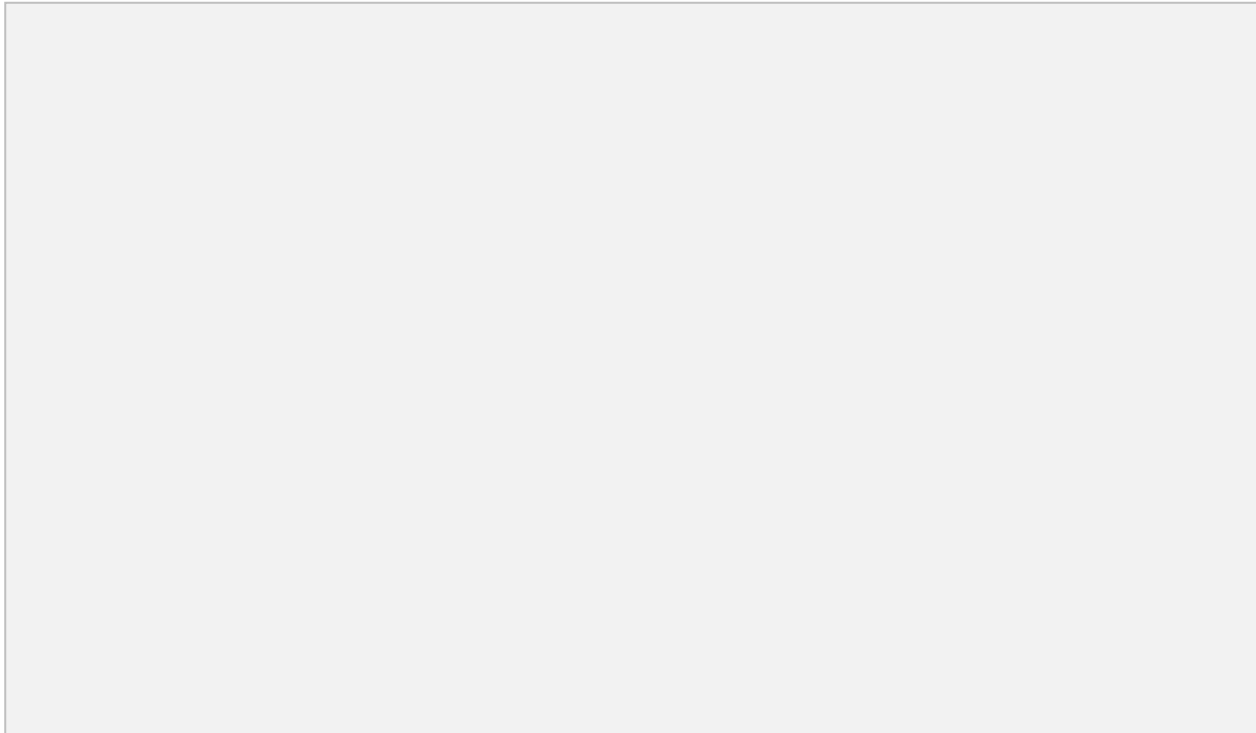
## คำแนะนำระยะสั้น (BUY)

ราคายืน Low ไม่หลุด 7.65 บาท และเริ่มทรงตัวฟื้นกลับ มีโอกาสทดสอบแนวต้าน 8.10 บาท (High เดิม) หลัง Slow Stochastic ยังอยู่ในระยะฟื้นตัวต่อเนื่อง

THANI



### รอสัญญาณการทำ SBL ตัวถัดมา



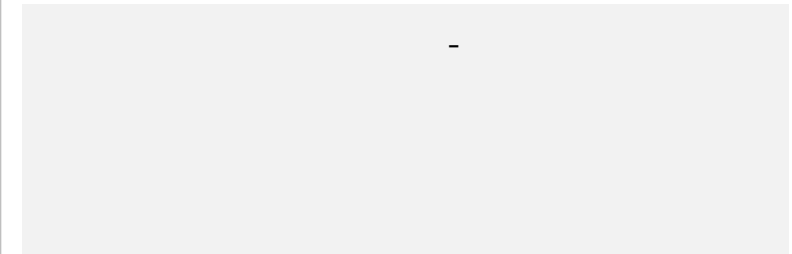
### เทียบราคาวันก่อนหน้า

Close Price	%Change
-	-

(ข้อมูล ณ เวลา 17.00 น. ของวันก่อนหน้า)



แนวรับ		แนวต้าน	
-	-	-	-



### ปริมาณหุ้นที่ให้ยืมเพื่อขายชอร์ต

Stock	Available for borrowing (Share)
-	-

(ข้อมูล ณ เวลา 9.00 น. ของวันก่อนหน้า)



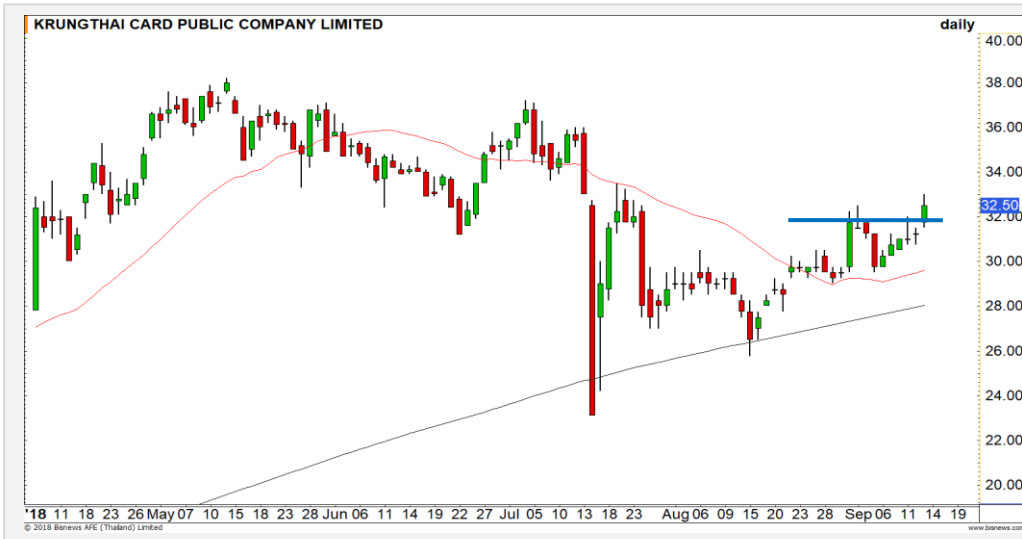
สอบถามข้อมูลเพิ่มเติม กรุณาติดต่อ  
ฝ่ายธุรกิจยืมและให้ยืมหลักทรัพย์

โทรศัพท์ : 02-658-9699

Email: sbl@fnsyrus.com



## KTC: KTC24C1810A



แนวรับ		แนวต้าน	
31.75	31.00	33.50	34.50

ราคาทะลุแนวต้านที่ 31.75 บาทขึ้นมาได้ ราคาทำ Higher High ต่อเนื่องประเมินราคายังมี Momentum ที่เป็นบวกส่งต่อเนื่อง วางแนวต้านรอทดสอบแรกที่ 32.50 บาท

**หากราคาหลุดต่ำกว่า 31.00 บาท ตัดขาดทุน**



สอบถามข้อมูลเพิ่มเติม  
โทรศัพท์ 02-658-9915  
Email: dw@fnsyrus.com  
Line: @dw24

### ตารางราคา

\* ตารางราคาใช้เปรียบเทียบในการซื้อขายช่วง market open เท่านั้น ไม่รวมช่วง market call

<b>Name</b>	KTC24C1810A	<b>Implied Volatility</b>	120.00%
<b>Underlying</b>	KTC	<b>Delta</b>	3.40%
<b>Type</b>	Call	<b>Listing Date</b>	10-May-2018
<b>Strike</b>	78.540	<b>Last Trading Date</b>	31-Sep-2018
<b>Conversion Ratio</b>	3.59971	<b>Expire Date(Maturity Date)</b>	05-Nov-2018
<b>Moneyess</b>	-141.66% OTM	<b>outstanding (13-Sep-2018)</b>	2,655,600

Underlying Bid*	DW Bid Price(THB) *				
	14-Sep-2018	17-Sep-2018	18-Sep-2018	19-Sep-2018	20-Sep-2018
33.50	0.06	0.04	0.04	0.04	0.04
33.25	0.05	0.04	0.04	0.04	0.03
33.00	0.05	0.04	0.04	0.03	0.03
32.75	0.05	0.04	0.04	0.03	0.03
32.50	0.05	0.04	0.03	0.03	0.03
32.25	0.04	0.03	0.03	0.03	0.03
32.00	0.04	0.03	0.03	0.03	0.03
31.75	0.04	0.03	0.03	0.03	0.02
31.50	0.04	0.03	0.03	0.02	0.02

# TOP GAINER AND LOSER

## 5 TOP MAINBROAD GAINER

Rank	Stock	PClose	%Change	Support	Resistance	Trend (1 Week)	Technical View
1	UNIQ	13.30	9.02	13.00/12.70	13.80/14.10	Sideway Up	ราคาทะลุกรอบ Sideway มีโอกาสปรับตัวขึ้นต่อเนื่อง
2	SAMART	8.00	8.84	7.85/7.70	8.20/8.35	Sideway Down	ฟื้นตัวในแนวโน้มขาลง
3	CSS	2.16	6.93	2.10/2.02	2.20/2.28	Sideway	ราคาแกว่งตัวในกรอบ Sideway
4	SAWAD	46.50	6.90	45.00/44.00	47.50/48.50	Sideway Up	ทำ Higher High แนวโน้มขึ้นแข็งแกร่ง
5	CNT	2.78	6.11	2.70/2.64	2.86/2.96	Sideway Up	ราคาเข้าสู่รอบฟื้นตัวอีกครั้ง

## 5 TOP MAINBROAD LOSER

Rank	Stock	PClose	%Change	Support	Resistance	Trend (1 Week)	Technical View
1	SPVI	1.62	-4.14	1.60/1.55	1.65/1.69	Sideway Down	เกิดแท่งเทียน Big Black เข้าสู่รอบการพักตัว
2	TITLE	9.10	-3.19	8.85/8.75	9.30/9.50	Sideway	พักตัวในแนวโน้มขาขึ้น
3	MK	3.96	-1.49	3.90/3.80	4.00/4.10	Sideway Down	ราคาทำ Lower low ต่อเนื่อง
4	SCN	3.96	-1.49	3.90/3.80	4.06/4.12	Sideway	ราคาแกว่งตัวในกรอบ Sideway
5	AU	7.70	-1.28	7.55/7.40	7.85/8.00	Sideway	ราคาแกว่งตัวออกด้านข้าง

### หมายเหตุประกอบการเลือก Top Gainer และ Top Loser

- ปริมาณการซื้อขายเฉลี่ย 5 วัน มากกว่า 10 ล้านบาท
- ไม่นับรวม DW และ Warrant
- ราคาหุ้นไม่ต่ำกว่า 1 บาท

\*\* เนื่องจากหุ้นในกลุ่มนี้ส่วนใหญ่เป็นหุ้นที่ผันผวนแรงกว่าตลาด นักลงทุนควรใช้ความระมัดระวังเป็นพิเศษ \*\*

Crude Oil (WTI)

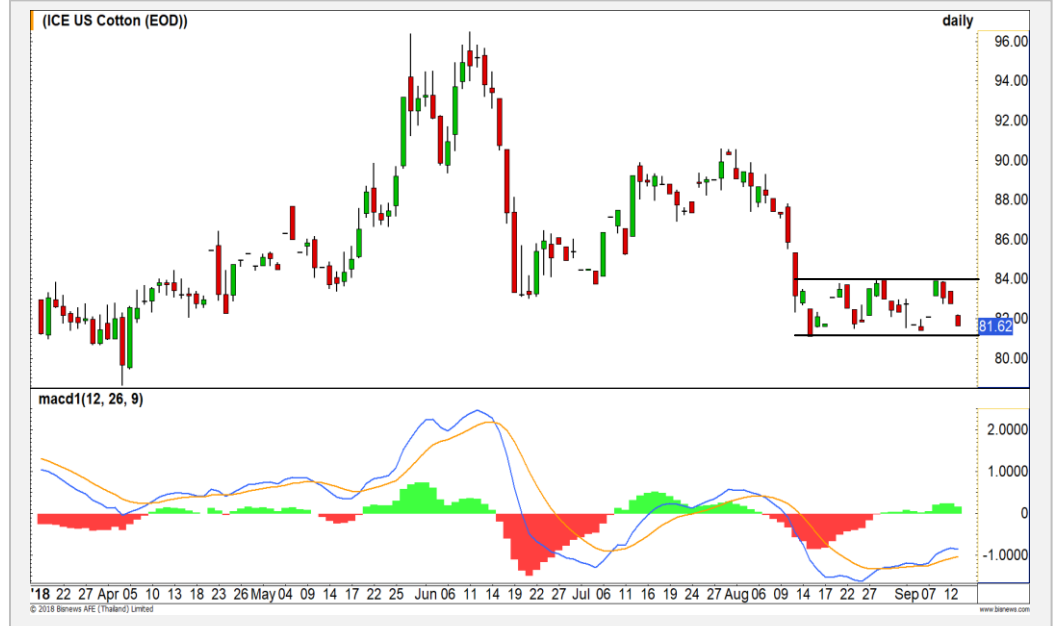


	Level 1	Level 2
<b>Support</b>	67	64.50
<b>Resistance</b>	70.50	72.50

**Sideway สะสมกำลัง**

ราคาน้ำมัน WTI ในภาพรายวัน ช่วงนี้เป็นลักษณะ Sideway สะสมกำลัง ออกด้านข้าง เพื่อรอการทะลุกรอบแนวต้านสำคัญที่ 70.50 ดอลลาร์ต่อบาร์เรล อีกครั้ง

Cotton



	Level 1	Level 2
<b>Support</b>	81.10	80
<b>Resistance</b>	82.80	84

**ระวังหลุด Low เดิม**

ราคาฝ้าย ช่วงการแกว่งตัวค่อนข้างชัดเจนคือกรอบ 81.10-84 เซนต์ต่อปอนด์ ให้ระวังการอ่อนตัวหลุดกรอบด้านล่าง หากหลุดบริเวณดังกล่าวจะทำให้ Downside กลับมาเปิดอีกครั้ง

# Gold Futures

## ราคาทองคำย่อตัวลงมาที่บริเวณ 1200 ดอลลาร์ แต่ทรงของทิศทางบวกยังไม่เสีย

ราคาทองคำย่อตัวลงมาที่บริเวณ 1200 ดอลลาร์อีกครั้ง หลังจากที่ยืนตัวไม่ผ่านบริเวณแนวต้านแรกบริเวณ 1210 – 1213 ดอลลาร์ โดยการย่อตัวรอบนี้ยังไม่เสียทรงของทิศทางบวก ประเมินแนวรับบริเวณ 1198 – 1202 ดอลลาร์เป็นจุดทยอยสะสมสถานะอีกครั้ง เพื่อหวังการขึ้นต่อของราคาทองคำตามแนวโน้มเดิม

### คำแนะนำระยะสั้น GFU18

- สถานะ Long ต้นทุน 1205 ดอลลาร์ ได้ปิดทำกำไรไปแล้วที่ 1210 ดอลลาร์
- พอร์ตว่างแนะ Wait and See

วันที่ 13 ก.ย. 2018  
กองทุน SPDR ลดการถือครองทองคำลง  
2.65 ตัน ลงมาที่ระดับ 742.53 ตัน



แนวรับ		แนวต้าน	
1200	1195	1210	1213

Contracts	Long	Short	Net	YTD
Institution	4840	4134	706	-8354
Foreign	2549	1370	1179	-12014
Local	6409	8294	-1885	20368

# USD Futures

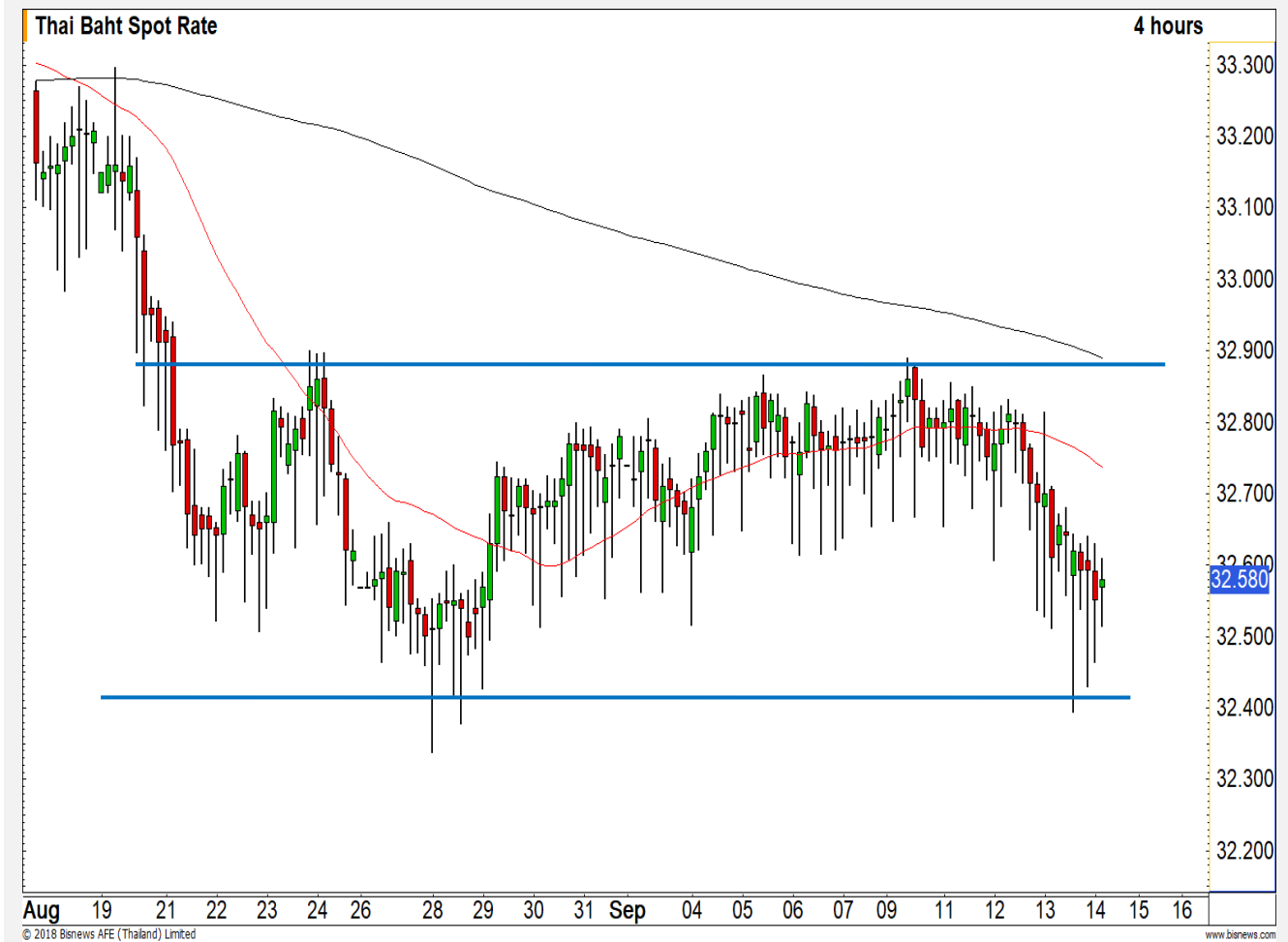
## ค่าเงินบาทอ่อนค่าสลับแข็งค่าในกรอบ 32.45 – 32.85 บาท/ดอลลาร์

ขณะนี้ค่าเงินบาทแข็งค่าเกินระดับ 32.40 บาท/ดอลลาร์ แต่ยังคงไม่สามารถยืน ณ ระดับดังกล่าวได้ ทำให้ทิศทางของค่าเงินบาทยังไม่มี การเปลี่ยนไปจากเมื่อวาน

ทิศทางของค่าเงินบาทเป็นภาพของการแกว่งตัว Sideway ในกรอบ 32.45 – 32.85 ดอลลาร์

### คำแนะนำระยะสั้น USDU18

- สถานะ Short ต้นทุน 32.65 บาท/ดอลลาร์ ได้ปิดทำกำไรไปเรียบร้อยแล้วที่บริเวณ 32.45 บาท/ดอลลาร์



แนวรับ		แนวต้าน	
32.45	32.50	32.65	32.70

## Market Summary & Theoretical Price

### SET50 Index Futures

Series	Settle	Change	Vol. Contracts	Change	OI	Change	Days to Delivery	Theoretical			Div. Yield	Fund Rate	Basis	Premium Discount
								Theoretical	Lower	Upper				
S50U18	1129.4	31.0	211406	54811	261885	-10087	13	1133.86	1133.56	1136.08	0.00	1.50%	-4.04	-4.46
S50V18	1128.0	32.0	45	-3	1519	6	46	1134.67	1133.60	1142.52	0.01	1.50%	-5.44	-6.67
S50X18	1127.0	31.0	23	-1	146	16	76	1135.42	1133.65	1148.40	0.01	1.50%	-6.44	-8.42
S50Z18	1128.3	30.8	35717	13411	55615	-1382	104	1135.80	1133.38	1153.56	0.01	1.50%	-5.14	-7.50
S50H19	1125.8	31.0	3852	2139	7255	-310	195	1131.81	1127.26	1165.11	0.02	1.50%	-7.64	-6.01
S50M19	1121.1	31.6	1620	346	4430	27	286	1123.14	1116.48	1171.98	0.03	1.50%	-12.34	-2.04

### Gold Futures

Series	Settle	Change	Vol. Contracts	Change	OI	Change	Days to Delivery	Theoretical			Premium / Discount	Risk Free Rate
								Theoretical	Lower	Upper		
GFV18	18750	60	232	83	2182	73	46	18676	18658	18805	74.42	1.50%
GFZ18	18790	60	94	70	2111	3	104	18720	18680	19012	69.99	1.50%
GFG19	18860	60	2	1	139	2	166	18768	18704	19234	92.50	1.50%

### USD Futures

Series	Settle	Change	Days to Delivery	Theoretical	Basis
USDU18	32.63	-0.18	13	32.62	0.05
USDV18	32.64	-0.11	46	32.70	0.06
USDX18	32.60	-0.11	76	32.78	0.02
USDZ18	32.56	-0.17	104	32.85	-0.02

**DISCLAIMER:** รายงานฉบับนี้จัดทำโดยบริษัทหลักทรัพย์ ฟินันเซีย ไซรัส จำกัด (มหาชน) "บริษัท" ข้อมูลที่ปรากฏในรายงานฉบับนี้ถูกจัดทำขึ้นบนพื้นฐานของแหล่งข้อมูลที่เชื่อว่าหรือควรเชื่อว่ามีที่น่าเชื่อถือ และถูกต้อง อย่างไรก็ตามบริษัทไม่รับรองความถูกต้องหรือความ/ครบถ้วนของข้อมูลดังกล่าว ข้อมูลและความเห็นที่ปรากฏอยู่ในรายงานฉบับนี้อาจมีการเปลี่ยนแปลง แก้ไข หรือเพิ่มเติมได้ตลอดเวลาโดยไม่ต้องแจ้งให้ทราบล่วงหน้า บริษัทไม่มีความประสงค์ที่จะชักจูงหรือชี้ชวนให้ผู้ลงทุน ลงทุนซื้อหรือขายหลักทรัพย์ตามที่ปรากฏในรายงานฉบับนี้ รวมทั้งบริษัทไม่ได้รับประกันผลตอบแทนหรือราคาของหลักทรัพย์ตามข้อมูลที่ปรากฏแต่อย่างใด บริษัทจึงไม่รับผิดชอบต่อความเสียหายใดๆ ที่เกิดขึ้นจากการนำข้อมูลหรือความเห็นในรายงานฉบับนี้ไปใช้ไม่ว่ากรณีใดๆก็ตาม ผู้ลงทุนควรศึกษาข้อมูลและใช้ดุลยพินิจอย่างรอบคอบในการตัดสินใจลงทุน

บริษัทขอสงวนลิขสิทธิ์ในข้อมูลและความเห็นที่ปรากฏอยู่ในรายงานฉบับนี้ ห้ามมิให้ผู้ใดนำข้อมูลและความเห็นในรายงานฉบับนี้ไปใช้ประโยชน์ คัดลอก ตัดแปลง ทำซ้ำ นำออกแสดงหรือเผยแพร่ต่อสาธารณชนไม่ว่าทั้งหมดหรือบางส่วน โดยไม่ได้รับอนุญาตเป็นลายลักษณ์อักษรจากบริษัทล่วงหน้า การลงทุนในหลักทรัพย์มีความเสี่ยง ผู้ลงทุนควรศึกษาข้อมูลและพิจารณาอย่างรอบคอบก่อนการตัดสินใจลงทุน

บริษัทหลักทรัพย์ ฟินันเซีย ไซรัส จำกัด (มหาชน) อาจเป็นผู้ดูแลสภาพคล่อง (Market Maker) และผู้ออกใบสำคัญแสดงสิทธิอนุพันธ์ (Derivative Warrants) บนหลักทรัพย์ที่ปรากฏอยู่ในรายงานฉบับนี้ โดยบริษัท อาจจัดทำทวีเคาระห์ของหลักทรัพย์อ้างอิงดังกล่าวนี้ ดังนั้น นักลงทุนควรศึกษารายละเอียดในหนังสือชี้ชวนของใบสำคัญแสดงสิทธิอนุพันธ์ดังกล่าวก่อนตัดสินใจลงทุน