



## SET INDEX

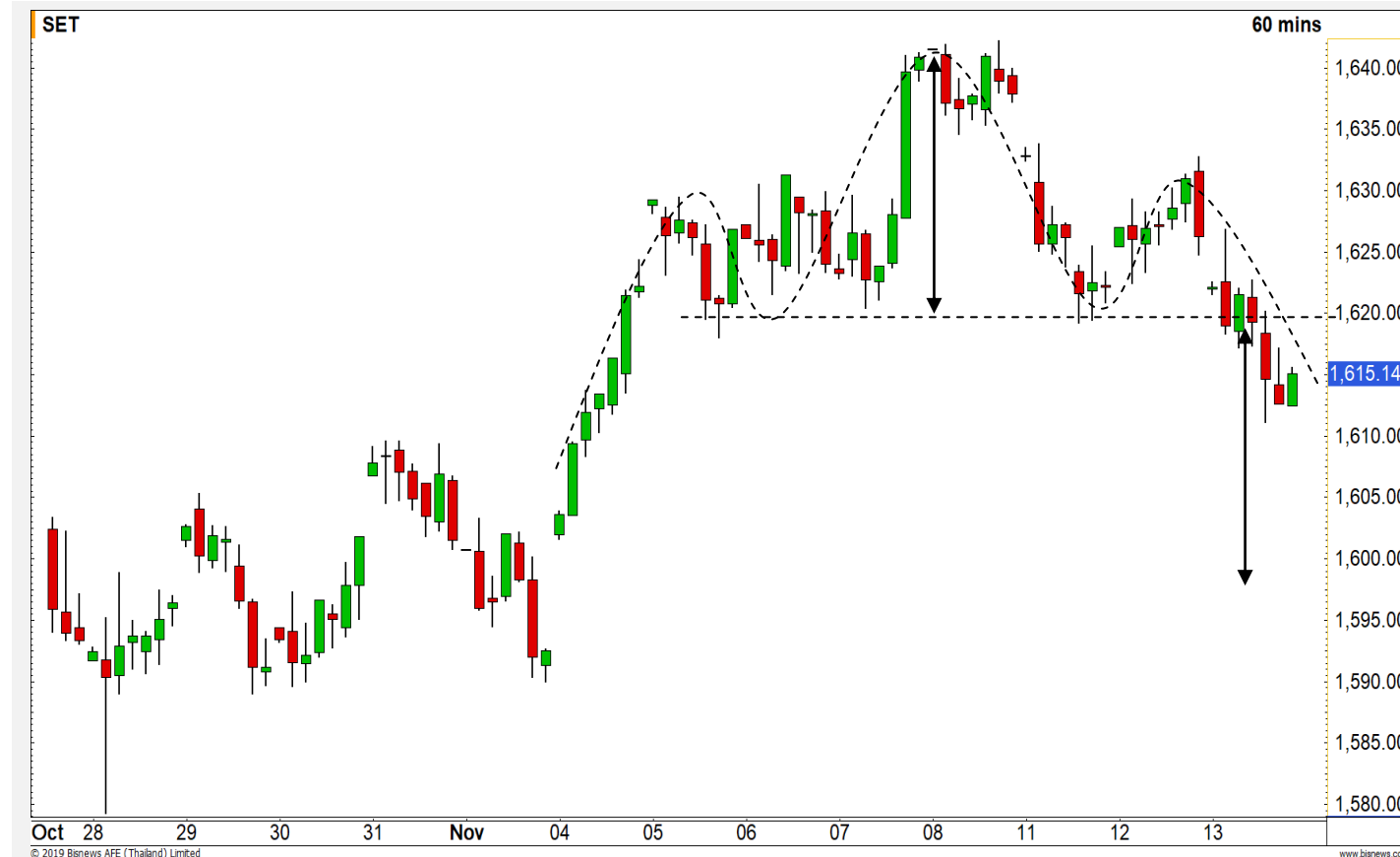
หลุด 1620 จุด

## เกิดรูปแบบ Head and Shoulder

ภาพราย 60 นาที ดัชนีอ่อนตัว หลุดระดับ 1620 จุด ลงมา เกิดรูปแบบ Head and shoulder เกิดความเสี่ยง การอ่อนตัว สามารถวัดเป้าหมายการลง รอบนี้ได้ที 1600 จุด

ระหว่างทางอาจมีการฟื้นตัวสลับ โดยระดับ 1620 จุด กลายแนวต้านระยะสั้น

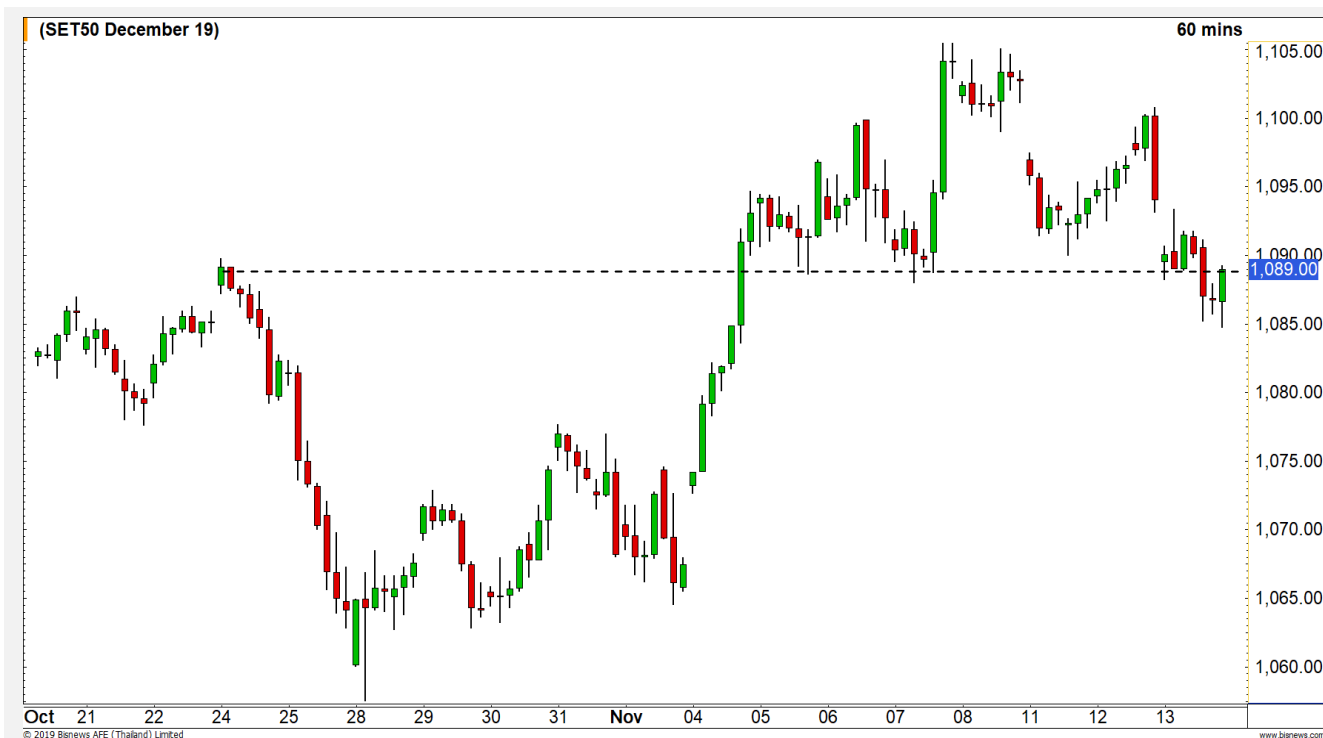
แนวรับ	1620	1630
แนวต้าน	1610	1600



## Technical Review:

- S50Z19 : อ่อนตัวหลุด 1090 จุดลงมา ทำให้ Downside ในภาพรายชั่วโมงถูกเปิด
- Momentum Trading : HANA, TSE
- Swing Trading : IMPACT, TISCO
- DW : BJC (Call)

# SET50 Index Futures



**หลุด 1090 จุด  
Downside เปิด**

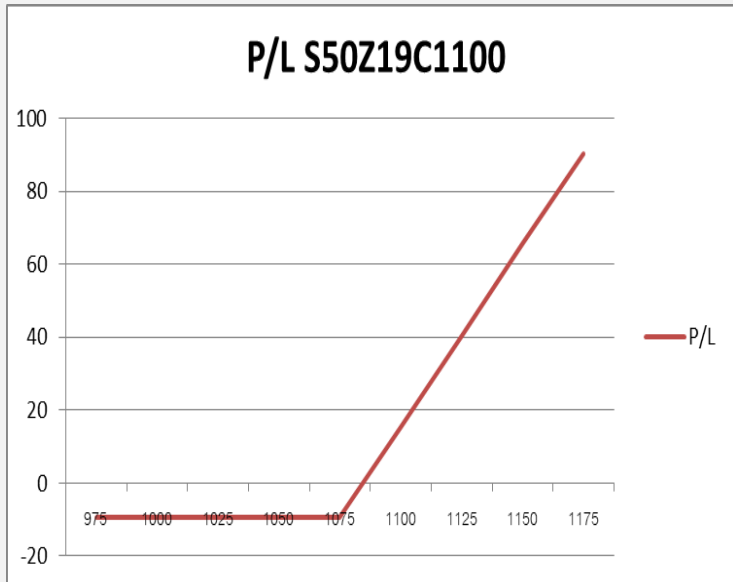
13 พ.ย. 62 นักลงทุนต่างชาติ Short สุทธิ 8,910 สัญญา  
ค่า Basis กลับขึ้นมาปิดในแดนบวกที่ 0.63 จุด  
ภาพรายชั่วโมง ทางเทคนิคอ่อนตัวหลุดระดับ 1090 จุดลงมา ดึงสัญญาณลบเข้ามา โดย Downside กลับมาเปิดกว้างอีกครั้ง แนวรับถัดไปที่ 1085 / 1080 จุดตามลำดับ

## กลยุทธ์ S50Z19

- พอร์ตเปิด Long กลับอีกครั้งที่บริเวณแนวรับ 1090-1092 จุด **แนะนำตัดขาดทุนออกไปก่อน**
- พอร์ตว่าง รอเปิด Short ที่บริเวณ 1092 จุด วางเป้าหมายทำกำไรที่ 1086/1080 จุด **ตัดขาดทุนกรณีขึ้นผ่าน 1094 จุด**

แนวรับ		แนวต้าน		
Contracts	Long	Short	Net	YTD
Institution	33521	30554	2967	2234
Foreign	43580	49115	-5535	99143
Local	103997	101429	2568	-101377

## SET50 Index Options



คำแนะนำ : Wait and See

กลยุทธ์ : Wait and See

ขาดทุนสูงสุด : -

กำไรสูงสุดทางทฤษฎี : ไม่จำกัด

เป้าหมายการทำกำไร : -

จุดคุ้มทุน(เมื่อหมดอายุ) : -

SET50 Index	Long S50Z19C1050	Cost	Profit/Loss
1000	-75	11	-11
1025	-50	11	-11
1050	-25	11	-11
1075	0	11	-11
1100	25	11	14
1125	50	11	39
1150	75	11	64
1175	100	11	89
1200	125	11	114

		Price	Change	Vol.	Open Interest	Intrinsic Value	Time Value	Break Even	All-in-Premium	Implied Volatility	Delta	Effective Gearing
Call Option	S50Z19C1050	43.00	-5.70	66	1534	38.37	4.63	1093.00	0.00	10.95%	0.84	21.23
	S50Z19C1075	25.00	-3.90	419	3247	13.37	11.63	1100.00	0.01	11.21%	0.64	27.95
	S50Z19C1100	12.00	-2.40	1022	5,951	0.00	12.00	1112.00	0.02	11.05%	0.41	37.05
	S50Z19C1125	5.20	-1.00	1185	6,474	0.00	5.20	1130.20	0.04	11.43%	0.22	45.07
	S50Z19C1150	1.90	-0.70	377	5,044	0.00	1.90	1151.90	0.06	11.65%	0.09	53.81

Put Option	S50Z19P1050	5.40	0.60	1209	6740	0.00	5.40	1044.60	-0.04	12.80%	-0.20	-39.68
	S50Z19P1075	11.40	0.70	1121	4,601	0.00	11.40	1063.60	-0.02	11.83%	-0.36	-34.80
	S50Z19P1100	23.60	2.50	415	3,062	11.63	11.97	1076.40	-0.01	11.81%	-0.58	-26.96
	S50Z19P1125	41.20	3.00	85	908	36.63	4.57	1083.80	0.00	11.94%	-0.77	-20.45
	S50Z19P1150	64.00	6.40	17	317	61.63	2.37	1086.00	0.00	13.97%	-0.86	-14.66

### Construction Materials

	Level 1	Level 2
<b>Support</b>	10000	9800
<b>Resistance</b>	10250	10400

**แนวรับสำคัญ 10000 จุด**

ดัชนีกลุ่มวัสดุก่อสร้าง อยู่ในรอบการพักตัวหลังติดแนวต้าน 10400 จุด วางแนวรับสำคัญรอบนี้ที่ 10000 จุด ดัชนีไม่ควรหลุดบริเวณนี้

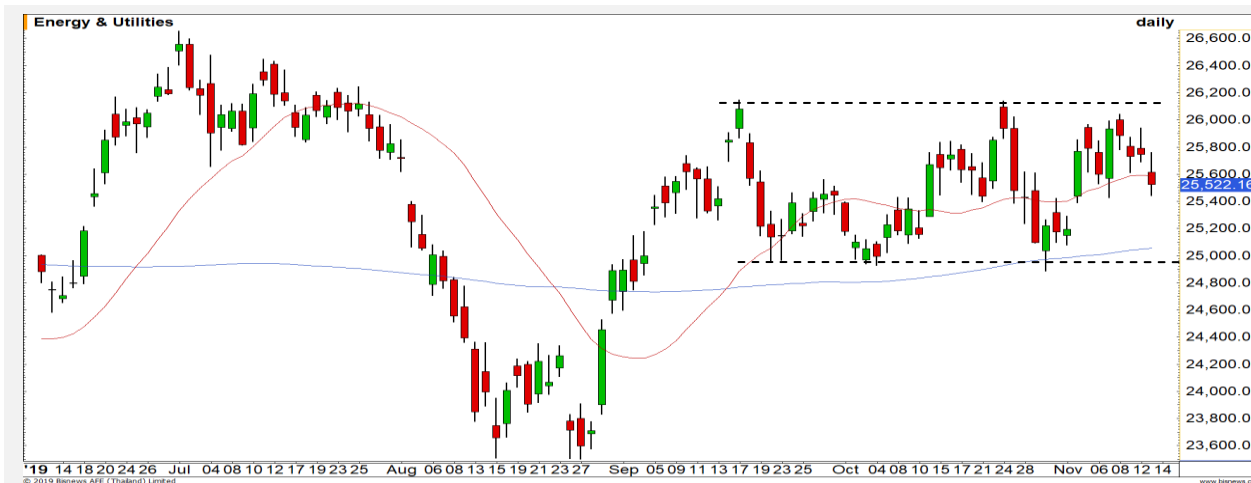


### Energy & Utilities

	Level 1	Level 2
<b>Support</b>	25400	25000
<b>Resistance</b>	25800	26000

**Sideway**

ดัชนีกลุ่มพลังงานและสาธารณูปโภค รอบหลักแกว่งตัว Sideway ในกรอบกว้างช่วงบริเวณ 25000-26000 จุด



# Top Most Active



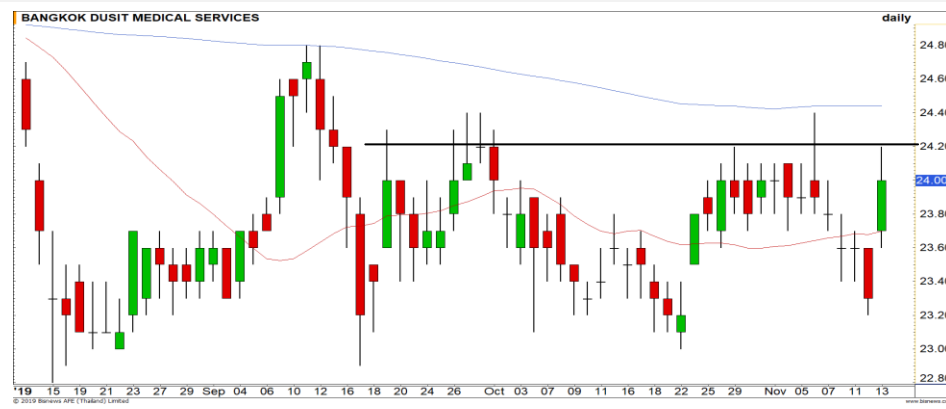
Support 78.25 76 Resistance 80 81

**CPALL** : ราคายังไม่ผ่านแนวต้านบริเวณ 81 บาท ทำให้ช่วงนี้เป็นการพักตัวสะสมกำลังไปก่อน



Support 50 48 Resistance 51.50 52.75

**BGRIM** : กรณีหลุดแนวรับ 50 บาท จะเป็นการยืนยันการเข้าสู่รอบการพักตัวปรับฐาน



Support 23.70 23.20 Resistance 24.20 24.70

**BDMS** : ราคาขึ้นชนแนวต้านบริเวณ 24.20 บาท มีโอกาสได้เห็นการชะลอตัวในรอบสั้น วางแนวรับ 23.70/23.20 บาท



Support 42 41 Resistance 43.75 45.50

**EA** : แท่งเทียนเกิดรูปแบบ BIG BLACK CANDLE ดึงสัญญาณลบเข้ามาประเมินเข้าสู่รอบพักตัว

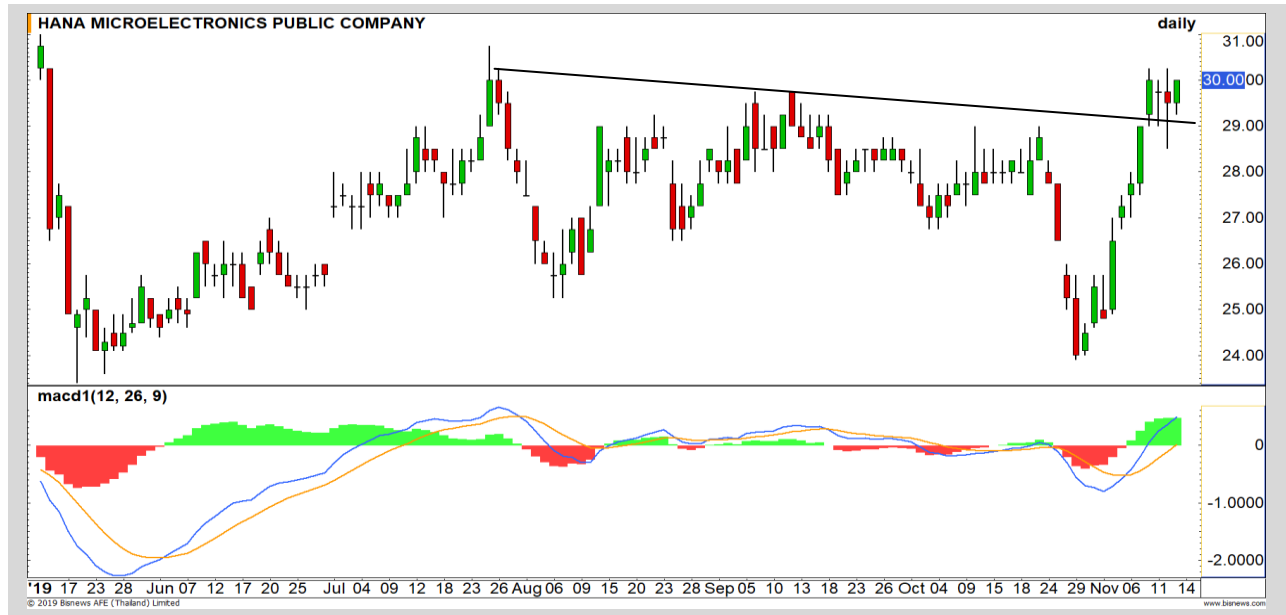
# Momentum Trading

HANA

**Support** | 29.50  
**Resistance** | 31/32  
**Stop loss** | 28.50

## คำแนะนำระยะสั้น (BUY)

ราคาบริษัทฯ โมเมนตัมเชิงบวกเอาไว้ได้ดี  
MACD อยู่เหนือระดับ 0 หนุนรอบการขึ้นทำ  
High ใหม่ วางเป้าหมาย 31/32 บาท



TSE

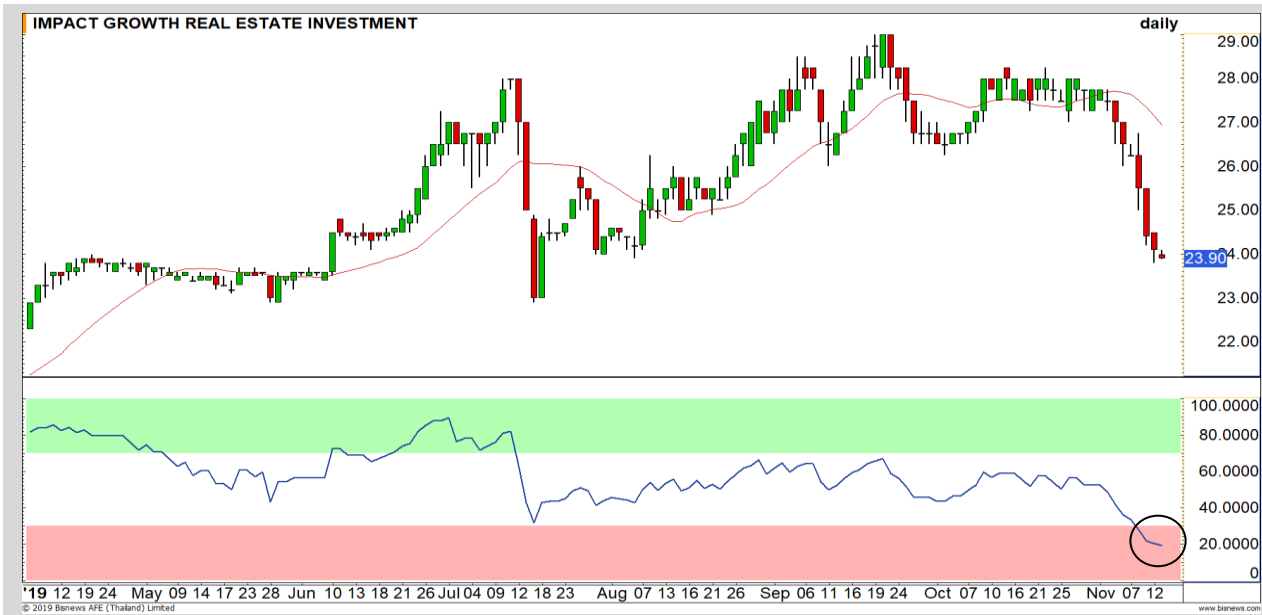
**Support** | 2.72  
**Resistance** | 2.98  
**Stop loss** | 2.62

## คำแนะนำระยะสั้น (BUY)

ราคาหุ้นตัวหะลุกรอบการพักตัวที่ 2.72  
บาทขึ้น พร้อมด้วยปริมาณการซื้อขายที่  
หนาแน่น คาดราคาเข้าสู่รอบการฟื้นตัวอีก  
ครั้ง



# Swing Trading

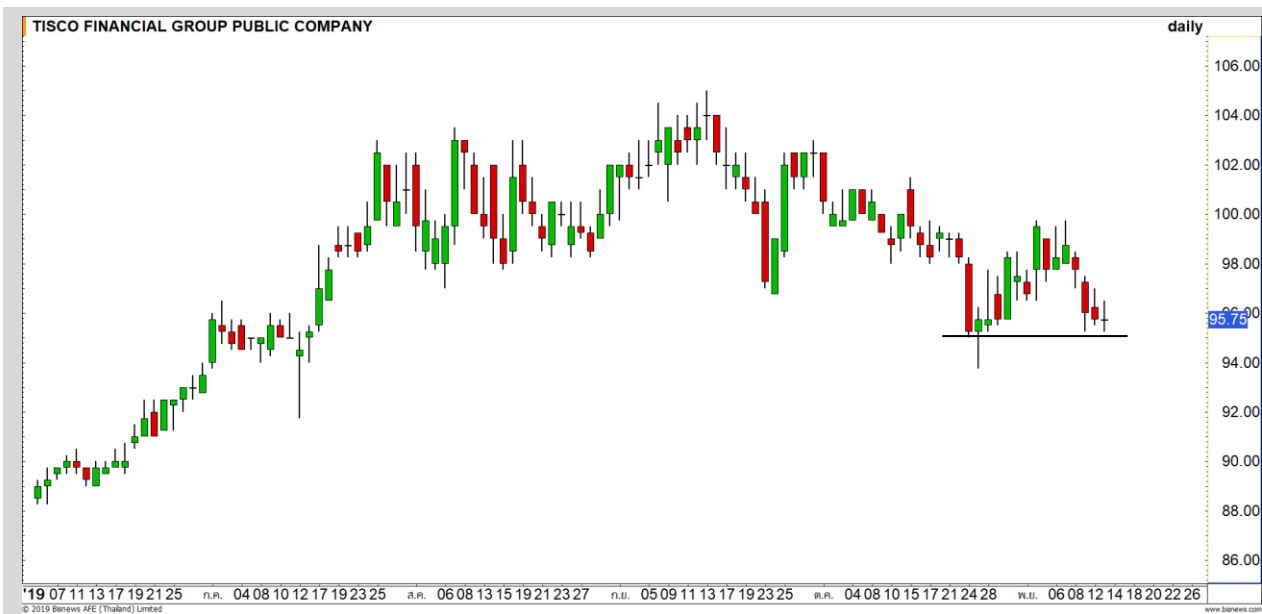


<b>Support</b>	23.80
<b>Resistance</b>	25
<b>Stop loss</b>	22.90

## คำแนะนำระยะสั้น (BUY)

ราคาพักตัวลงมาก่อนช่วงย่อ RSI เข้าสู่  
ภาวะ Oversold ประเมิน Downside  
จำกัด ลุ้นการเกิดการฟื้นตัวกลับในรอบสั้น

IMPACT



<b>Support</b>	95
<b>Resistance</b>	97.75/99
<b>Stop loss</b>	93.75

## คำแนะนำระยะสั้น (BUY)

ราคาย่อตัวลงมาที่แนวรับ 95 บาท  
ประเมิน Downside เริ่มจำกัด คาดราคา  
มีโอกาสเกิด Technical Rebound ที่บริเวณ  
ดังกล่าว

TISCO

### รอสัญญาณ



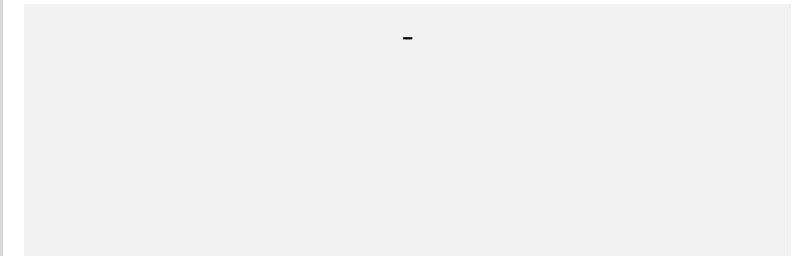
### เทียบราคาวันก่อนหน้า

Close Price	%Change
-	-

(ข้อมูล ณ เวลา 17.00 น. ของวันก่อนหน้า)

### รอสัญญาณหันตัวใหม่

แนวรับ		แนวต้าน	
-	-	-	-



### ปริมาณหุ้นที่ให้ยืมเพื่อขายชอร์ต

Stock	Available for borrowing (Share)
-	-

(ข้อมูล ณ เวลา 9.00 น. ของวันก่อนหน้า)



สอบถามข้อมูลเพิ่มเติม กรุณาติดต่อ  
ฝ่ายธุรกิจยืมและให้ยืมหลักทรัพย์

โทรศัพท์: 02-659-4335-40

Email: sbl@fnsyus.com





## BJC: BJC24C2003A



แนวรับ		แนวต้าน	
47.25	46.50	48.75	50

จากภาพราย 240 นาที เริ่มมีสัญญาณการฟื้นตัวจาก Bullish Divergence ใน RSI คาดราคามีโอกาสฟื้นตัวกลับในรอบสั้น

**ตัดขาดทุนกรณีหลุด 46.25 บาท**



สอบถามข้อมูลเพิ่มเติม  
โทรศัพท์ 02-658-9915  
Email: dw@fnsyrus.com  
Line: @dw24

### ตารางราคา

\* ตารางราคาใช้เปรียบเทียบในการซื้อขายช่วง market open เท่านั้น ไม่รวมช่วง market call

Underlying Bid*	DW Bid Price(THB) *				
	14-Nov-2019	15-Nov-2019	18-Nov-2019	19-Nov-2019	20-Nov-2019
48.50	0.16	0.16	0.15	0.15	0.15
48.25	0.15	0.15	0.14	0.14	0.14
48.00	0.14	0.14	0.14	0.14	0.14
47.75	0.14	0.14	0.13	0.13	0.13
47.50	0.13	0.13	0.13	0.12	0.12
47.25	0.13	0.12	0.12	0.12	0.12
47.00	0.12	0.12	0.11	0.11	0.11
46.75	0.11	0.11	0.11	0.11	0.11
46.50	0.11	0.11	0.10	0.10	0.10

\*

<b>Name</b>	BJC24C2003A	<b>Implied Volatility</b>	38.00%
<b>Underlying</b>	BJC	<b>Delta</b>	18.85%
<b>Type</b>	Call	<b>Listing Date</b>	18-Oct-2019
<b>Strike</b>	60.294	<b>Last Trading Date</b>	31-Mar-2020
<b>Conversion Ratio</b>	7.79591	<b>Expire Date(Maturity Date)</b>	03-Apr-2020
<b>Moneyness</b>	-21.22% OTM	<b>outstanding (12-Nov-2019)</b>	4,809,400

# Volume Outperformed

Stock	Last	Base Vol	Volume	%Vol up
KAMART	4.00	264,278	5,744,500	2,073%
<b>GLOBAL</b>	<b>16.10</b>	<b>2,249,964</b>	<b>32,926,600</b>	<b>1,363%</b>
WORK	18.10	1,007,801	12,426,800	1,133%
<b>AUCT</b>	<b>7.30</b>	<b>803,415</b>	<b>9,149,000</b>	<b>1,038%</b>
RS	15.00	743,200	6,648,400	794%

## หมายเหตุประกอบการเลือก Volume Outperformed

- ไม่นับรวม DW และ Warrant
- ราคาหุ้นไม่ต่ำกว่า 1 บาท
- ปริมาณซื้อขาย (Volume) ต่อวันมากกว่า 5,000,000 หุ้น
- %Vol Up หมายถึง ปริมาณการซื้อขายมากกว่าวันก่อนหน้า โดยคิดเป็นเปอร์เซ็นต์
- ข้อมูลจาก Finansia Hero

**\*\* เนื่องจากหุ้นในกลุ่มนี้ส่วนใหญ่เป็นหุ้นที่ผันผวนแรงกว่าตลาด นักลงทุนควรใช้ความระมัดระวังเป็นพิเศษ \*\***



**GLOBAL** : ราคาฟื้นตัวขึ้นทะลุกรอบการพักตัว ขึ้นมาพร้อมด้วยปริมาณการซื้อขายที่หนาแน่น คาดราคาเข้าสู่รอบการฟื้นตัวรอบใหม่

Support	15.60	15.30
Resistance	16.60	16.90



**AUCT** : ราคาพักตัวลงหลุดแนวรับ 8 บาท เป็นการดึงภาพเชิงลบเข้า ราคาเสี่ยงที่จะพักตัวต่อเนื่อง

Support	7.20	6.95
Resistance	8	8.30

Crude Oil (WTI)



Level 1                      Level 2

<b>Support</b>	56	54
<b>Resistance</b>	57.50	59

Sideway

ราคาน้ำมัน Sideway รอการรายงานสต็อกน้ำมันดิบของสหรัฐ โดยทางเทคนิค รอบสั้นยังคงแกว่งตัวในกรอบ 56-57.50 ดอลลาร์สหรัฐต่อบาร์เรล

Rubber



Level 1                      Level 2

<b>Support</b>	180	175
<b>Resistance</b>	185	188

โมเมนตัมการขึ้นแข็งแกร่ง

ราคายางพารา โมเมนตัมการขึ้นแข็งแกร่ง ยังมีระยะทางการขึ้นอยู่ วางแนวต้านหลักกรอบทดสอบที่ 188 จุด

# Gold Futures

## ราคาทองคำไม่ควรกลับไปต่ำกว่า 1460 ดอลลาร์

ภาพทางเทคนิคราย 240 นาที ราคาทองคำกำลังอยู่ในรอบการฟื้นตัวหลังจากที่สามารถกลับมาขึ้นเหนือ 1460 ดอลลาร์ วางแนวต้านรอทดสอบแรกที่ 1470 ดอลลาร์

หากราคาทองคำกลับมาหลุด 1460 ดอลลาร์อีกครั้ง ภาพจะเปลี่ยนเป็นลบทันที

## คำแนะนำระยะสั้น GOZ19

- พอร์ต Long ต้นทุนที่แนวรับ 1460 ดอลลาร์ ถือรอทำกำไรที่ 1470-1475 ดอลลาร์ ตัดขาดทุนกรณีหลุด 1450 ดอลลาร์

วันที่ 13 พ.ย. 2019  
กองทุน SPDR ขายทองคำ 0.32 ตัน  
เหลือที่ระดับ 896.77 ตัน



แนวรับ		แนวต้าน		
1460	1450	1465	1470	

Contracts	Long	Short	Net	YTD
Institution	6622	7138	-516	-3469
Foreign	3975	5524	-1549	99143
Local	18415	16350	2065	-101377

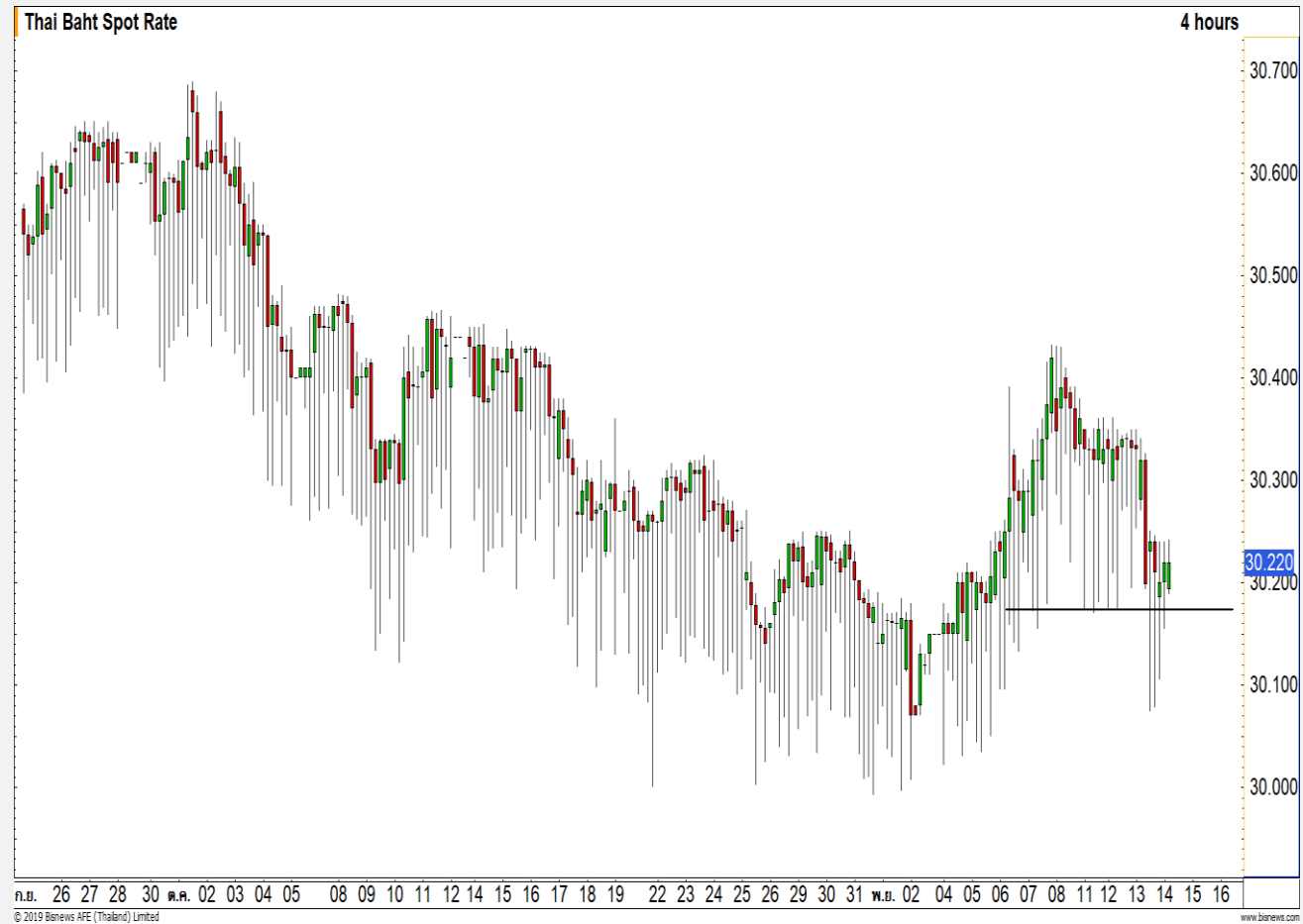
# USD Futures

## Momentum รอบอ่อนค่าเริ่มอ่อนแรง

ภาพเทคนิคราย 240 นาที ค่าคืนที่ผ่านมาค่าเงินบาทแข็งค่าแต่ละระดับ 30.10 บาท/ดอลลาร์ แล้วอ่อนกลับแต่ไม่สามารถย่น 30.25 บาท/ดอลลาร์ ทิศทางของค่าเงินบาทยังคงเป็นรอบการอ่อนค่า แต่ Momentum เริ่มอ่อนแรง

## คำแนะนำระยะสั้น USDZ19

- พอร์ต Long ต้นทุนที่แนวรับ 30.25 บาท/ดอลลาร์ ถือรอทำกำไรที่ 30.40 บาท/ดอลลาร์ ตัดขาดทุนกรณีแข็งค่าเกิน 30.15 บาท/ดอลลาร์



แนวรับ		แนวต้าน	
30.15	30.10	30.30	30.30

## Market Summary & Theoretical Price

### SET50 Index Futures

Series	Settle	Change	Vol Contracts	Vol Change	OI	OI Change	Days to Delivery	Theoretical			Div. Yield	Fund Rate	Basis	Premium Discount
								Theoretical	Lower	Upper				
S50X19	1087.7	-7.3	17	17	26	0	14	1089.09	1088.67	1091.28	0.02%	1.75%	-0.67	-1.39
S50Z19	1088.8	-5.2	165193	23454	291879	-3846	43	1090.13	1088.84	1096.86	0.38%	1.75%	0.43	-1.33
S50F20	1084.9	-7.2	11	0	33	0	77	1090.00	1087.70	1102.05	1.04%	1.75%	-3.47	-5.10
S50H20	1083.3	-5.3	13387	2440	37774	-37	134	1087.25	1083.26	1108.23	2.03%	1.75%	-5.07	-3.95
S50M20	1079.4	-4.8	1804	427	8686	243	228	1079.33	1072.53	1115.02	3.08%	1.75%	-8.97	0.07
S50U20	1074.1	-5.7	686	-42	2995	167	320	1074.15	1064.61	1124.25	3.24%	1.75%	-14.27	-0.05

### Gold Futures

Series	Settle	Change	Vol Contracts	Vol Change	OI	OI Change	Days to Delivery	Theoretical			Premium / Discount	Risk Free Rate
								Theoretical	Lower	Upper		
GFZ19	21130	80	18	-17	931	-31	43	21035	21010	21165	95.12	1.75%
GFG20	21100	50	4	2	352	8	105	21097	21037	21414	2.72	1.75%
GFJ20	21240	100	2	-13	141	23	167	21160	21064	21664	80.32	1.75%

### Gold Online Futures

Series	Settle	Change	Vol Contracts	Vol Change	OI	OI Change	Days to Delivery	Theoretical
GOZ19	1471.50	9.60	9209	-1153	52031	-4155	43	1464.38

### USD Futures

Series	Settle	OI Change	Days to Delivery	Theoretical	Basis
USDX19	30.24	-0.09	14	30.25	0.02
USDZ19	30.23	-0.07	43	30.32	0.01
USDF20	30.20	-0.09	77	30.41	-0.02
USDH20	30.16	-0.09	134	30.54	-0.06

**DISCLAIMER:** รายงานฉบับนี้จัดทำโดยบริษัทหลักทรัพย์ ฟินันเซีย ไซรัส จำกัด (มหาชน) "บริษัท" ข้อมูลที่ปรากฏในรายงานฉบับนี้ถูกจัดทำขึ้นบนพื้นฐานของแหล่งข้อมูลที่เราเชื่อหรือคิดว่ามีความน่าเชื่อถือ และมีความถูกต้อง อย่างไรก็ตามบริษัทไม่รับรองความถูกต้องครบถ้วนของข้อมูลดังกล่าว ข้อมูลและความเห็นที่ปรากฏอยู่ในรายงานฉบับนี้อาจมีการเปลี่ยนแปลง แก้ไข หรือเพิ่มเติมได้ตลอดเวลาโดยไม่ต้องแจ้งให้ทราบล่วงหน้า บริษัทไม่มีความประสงค์ที่จะชักจูงหรือชี้ชวนให้ผู้ลงทุน ลงทุนซื้อหรือขายหลักทรัพย์ตามที่ปรากฏในรายงานฉบับนี้ รวมทั้งบริษัทไม่ได้รับประกันผลตอบแทนหรือราคาของหลักทรัพย์ตามข้อมูลที่ปรากฏแต่อย่างใด บริษัทจึงไม่รับผิดชอบต่อความเสียหายใดๆ ที่เกิดขึ้นจากการนำข้อมูลหรือความเห็นในรายงานฉบับนี้ไปใช้ไม่ว่ากรณีใดก็ตาม ผู้ลงทุนควรศึกษาข้อมูลและใช้ดุลยพินิจอย่างรอบคอบในการตัดสินใจลงทุน

บริษัทขอสงวนลิขสิทธิ์ในข้อมูลและความเห็นที่ปรากฏอยู่ในรายงานฉบับนี้ ห้ามมิให้ผู้ใดนำข้อมูลและความเห็นในรายงานฉบับนี้ไปใช้ประโยชน์ คัดลอก ตัดแปลง ทำซ้ำ นำออกแสดงหรือเผยแพร่ต่อสาธารณชนไม่ว่าทั้งหมดหรือบางส่วน โดยไม่ได้รับอนุญาตเป็นลายลักษณ์อักษรจากบริษัทล่วงหน้า การลงทุนในหลักทรัพย์มีความเสี่ยง ผู้ลงทุนควรศึกษาข้อมูลและพิจารณาอย่างรอบคอบก่อนการตัดสินใจลงทุน

บริษัทหลักทรัพย์ ฟินันเซีย ไซรัส จำกัด (มหาชน) อาจเป็นผู้ดูแลสภาพคล่อง (Market Maker) และผู้ออกใบสำคัญแสดงสิทธิอนุพันธ์ (Derivative Warrants) บนหลักทรัพย์ AAV, ADVANC, AEONTS, AMATA, ANAN, AOT, AP, BANPU, BBL, BCH, BCP, BCPG, BDMS, BEAUTY, BEC, BEM, BGRIM, BH, BJC, BLAND, BPP, BTS, CBG, CENTEL, CHG, CK, CKP, COM7, CPALL, CPF, CPN, DELTA, DTAC, EA, EGCO, EPG, ERW, ESSO, GFPT, GLOBAL, GPSC, GULF, GUNKUL, HANA, HMPRO, INTUCH, IRPC, IVL, JAS, JMT, KBANK, KCE, KKP, KTB, KTC, LH, MAJOR, MBK, MEGA, MINT, MTC, ORI, OSP, PLANB, PRM, PSH, PSL, PTG, PTT, PTTEP, PTTGC, QH, RATCH, ROBINS, RS, SAWAD, SCB, SCC, SGP, SIRI, SPALI, SPRC, STA, STEC, SUPER, TASCOS, TCAP, THAI, THANI, TISCO, TKN, TMB, TOA, TOP, TPIPP, TRUE, TTW, TU, TVO, WHA และ SET50 Future โดยบริษัทฯ อาจจัดทำบทวิเคราะห์ของหลักทรัพย์อ้างอิงดังกล่าว ดังนั้น นักลงทุนควรศึกษารายละเอียดในหนังสือชี้ชวนของใบสำคัญแสดงสิทธิอนุพันธ์ดังกล่าวก่อนตัดสินใจลงทุน

หมายเหตุ: ประธานกรรมการของบริษัทหลักทรัพย์ ฟินันเซีย ไซรัส จำกัด (มหาชน) ดำรงตำแหน่งเป็นกรรมการของบริษัท ทู คอร์ปอเรชั่น จำกัด (มหาชน)

Remark : FSS's Chairman is a TRUE's director.