



SET INDEX

หลุด 1635-1640 จุด

ถึงจะเปลี่ยนทิศทาง

จาก Sentiment ภายนอกกดดัน

แต่หากหลุด 1635-1640 จุดแค่ใน

ชม. ยังไม่เสี่ยงเปลี่ยนทิศทาง

เมื่อวานติด High ที่แนวต้าน 1652

จุด ก่อนจะเผชิญแรงขายทำกำไรในรอบ

บ่ายหลุด 1640 จุด แต่ Low 1635 จุด

ก่อนจะปิดยืน 1640 จุด วันนี้หากไม่

สามารถตั้งราย ชม. กลับมาที่ 1645-

1648 จุด มีโอกาสเจอฐาน 1625 จุด

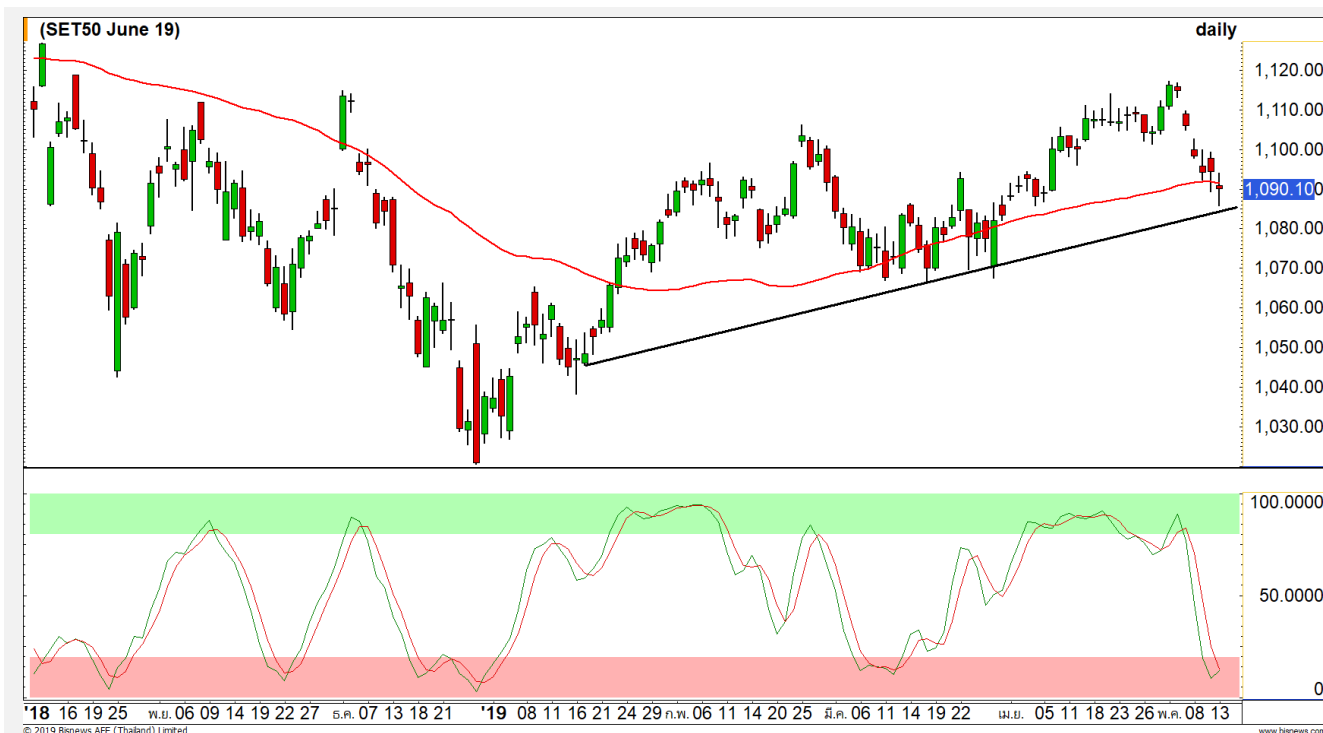
| | | |
|---------|------|------|
| แนวรับ | 1635 | 1625 |
| แนวต้าน | 1645 | 1648 |



Technical Review:

- S50M19 : Sentiment ตลาดฯ ต่างประเทศกดดัน ระวังทิศทางฝั่ง Long โดยเฉพาะหลุด 1085 จุด
- Momentum Trading : CKP , EGCO
- Swing Trading : SGP , BGRIM

SET50 Index Futures



**ยกเว้นหลุด 1085 จุด
ต้อง Stop loss ฝั่ง Long**

13 พ.ค. 62 นักลงทุนต่างชาติ Short สุทธิ
ต่อเนื่องเป็นวันที่สาม 1,214 สัญญา (Short ยอดลดลง)

เมื่อวานแตะ Low 1085.60 จุด ยังไม่หลุดแนว
stop loss ฉะนั้นไม่ปิดโอกาสที่จะฟื้นแบบ Technical
Rebound ยกเว้นหลุด 1085 จุด จะเกิดการเปลี่ยน
ทิศทาง

เมื่อวานปิด Basis -0.03 จุด หากตัด Sentiment
ต่างประเทศออกไป Downside ระยะสั้นเหลือจำกัด

กลยุทธ์ S50M19 (ระวังฝั่ง Long มากขึ้น)

- ทุน Trading Long 1089-1094 จุด รอปิดทำกำไรที่ 1095 จุด และ 1100 จุด
- หลุด 1085 จุดตัดขาดทุนต้นทุน

| | แนวรับ | | แนวต้าน | |
|-------------|--------|-----------|-----------|--------|
| | 1085* | 1077/1070 | 1093-1095 | 1100 |
| Contracts | Long | Short | Net | YTD |
| Institution | 27110 | 24060 | 3050 | -20562 |
| Foreign | 39967 | 41181 | -1214 | 39179 |
| Local | 70283 | 72119 | -1836 | -18617 |



SET50 Index Options

คำแนะนำ : Wait and See

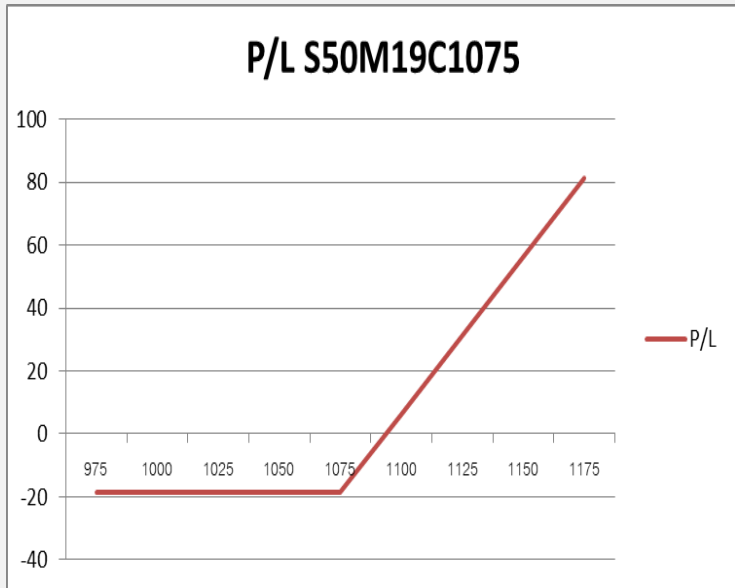
กลยุทธ์ : Wait and See

ขาดทุนสูงสุด : -

กำไรสูงสุดทางทฤษฎี : -

เป้าหมายการทำกำไร : -

จุดคุ้มทุน(เมื่อหมดอายุ) : -



| SET50 Index | Long S50M19C1050 | Cost | Profit/Loss |
|-------------|------------------|------|-------------|
| 975 | -100 | 18.7 | -18.7 |
| 1000 | -75 | 18.7 | -18.7 |
| 1025 | -50 | 18.7 | -18.7 |
| 1050 | -25 | 18.7 | -18.7 |
| 1075 | 0 | 18.7 | -18.7 |
| 1100 | 25 | 18.7 | 6.3 |
| 1125 | 50 | 18.7 | 31.3 |
| 1150 | 75 | 18.7 | 56.3 |
| 1175 | 100 | 18.7 | 81.3 |

| | | Price | Change | Vol. | Open Interest | Intrinsic Value | Time Value | Break Even | All-in-Premium | Implied Volatility | Delta | Effective Gearing |
|-------------|-------------|-------|--------|------|---------------|-----------------|------------|------------|----------------|--------------------|-------|-------------------|
| Call Option | S50M19C1025 | 64.00 | -4.10 | 4 | 271 | 65.33 | -1.33 | 1089.00 | 0.00 | 0.00% | 1.00 | 16.43 |
| | S50M19C1050 | 43.70 | -4.30 | 139 | 647 | 40.33 | 3.37 | 1093.70 | 0.00 | 9.66% | 0.88 | 21.88 |
| | S50M19C1075 | 22.90 | -3.10 | 586 | 2906 | 15.33 | 7.57 | 1097.90 | 0.01 | 8.62% | 0.70 | 33.23 |
| | S50M19C1100 | 8.90 | -2.50 | 1087 | 6,728 | 0.00 | 8.90 | 1108.90 | 0.02 | 8.29% | 0.40 | 49.05 |
| | S50M19C1125 | 3.10 | -0.70 | 903 | 8,177 | 0.00 | 3.10 | 1128.10 | 0.03 | 8.94% | 0.17 | 60.39 |

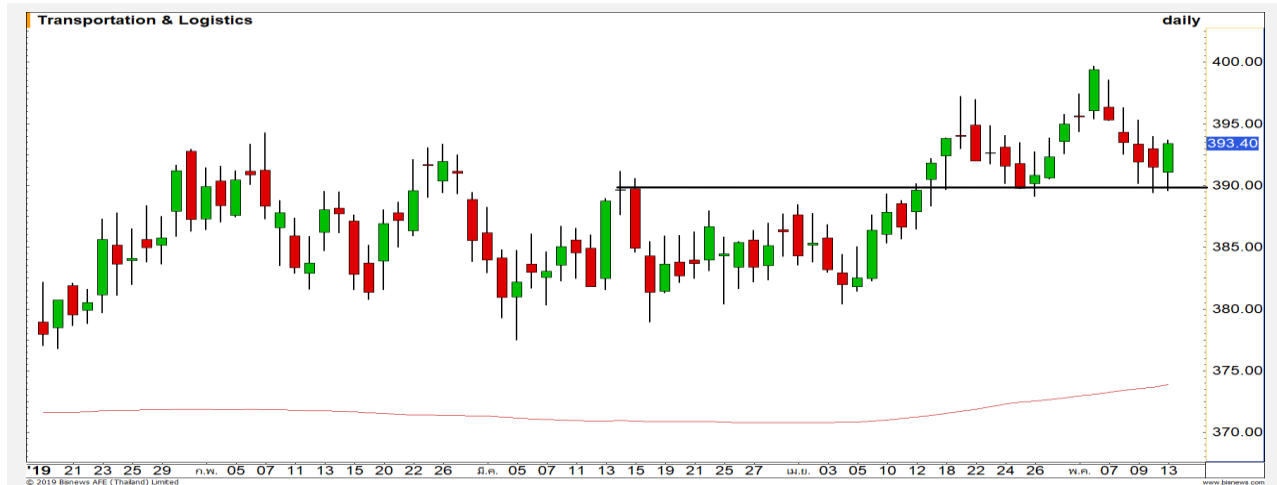
| | | | | | | | | | | | | |
|------------|-------------|-------|-------|-----|-------|-------|------|---------|-------|--------|-------|--------|
| Put Option | S50M19P1025 | 1.50 | -0.10 | 263 | 3460 | 0.00 | 1.50 | 1023.50 | -0.06 | 12.34% | -0.07 | -51.26 |
| | S50M19P1050 | 3.20 | 0.20 | 562 | 5300 | 0.00 | 3.20 | 1046.80 | -0.04 | 10.76% | -0.15 | -50.43 |
| | S50M19P1075 | 8.00 | 1.10 | 633 | 7,002 | 0.00 | 8.00 | 1067.00 | -0.02 | 9.77% | -0.32 | -43.94 |
| | S50M19P1100 | 18.70 | 2.10 | 439 | 4,943 | 9.67 | 9.03 | 1081.30 | -0.01 | 9.17% | -0.59 | -34.35 |
| | S50M19P1125 | 38.10 | 4.80 | 86 | 2,528 | 34.67 | 3.43 | 1086.90 | 0.00 | 10.43% | -0.79 | -22.62 |

Transportation & Logistics

| | Level 1 | Level 2 |
|-------------------|---------|---------|
| Support | 390 | 381 |
| Resistance | 395 | 400 |

ยืนแนวรับ 390 จุด

ดัชนีกลุ่มขนส่งและโลจิสติกส์ สามารถยืนแนวรับ 390 จุด มีโอกาสได้เห็นการเกิด Technical Rebound เพื่อกลับขึ้นทดสอบ High เดิมอีกครั้ง



Construction Materials

| | Level 1 | Level 2 |
|-------------------|---------|---------|
| Support | 11000 | 10800 |
| Resistance | 11250 | 11400 |

ไม่ควรถุด 11000 จุด

ดัชนีกลุ่มวัสดุก่อสร้าง รอบหลักไม่ควรถุดแนวรับ 11000 จุด มิฉะนั้นจะเป็นการเปิด Downside เพื่อลงต่อ



Top Most Active



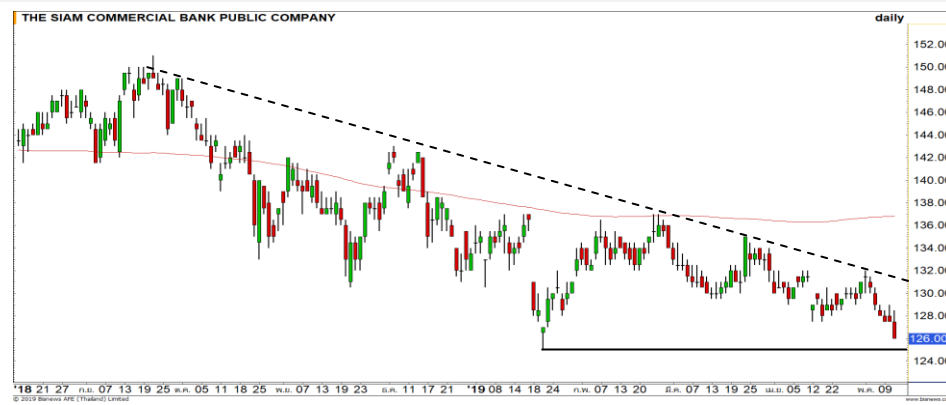
Support 67.75 67 Resistance 69.25 70

AOT : เป็นหนึ่งในหุ้นที่สามารถยืนแข็งแกร่งกว่าตลาด โดยรอบหลักยังคงสามารถประคองตัว Sideway ในกรอบ 67-69.25 บาท



Support 63 60 Resistance 66.50 68.75

PTTGC : ราคาหลุดแนวรับสำคัญที่ 66 บาทลงมา ทำให้ภาพเป็นการหาจุด Bottom ใหม่อีกครั้ง



Support 125 122 Resistance 128 131

SCB : ราคากำลังทำ Low ใหม่ เป็นลักษณะ Lower Low โดยมีแนวรับถัดไปที่บริเวณ 125 บาท



Support 5 4.90 Resistance 5.25 5.55

IRPC : RSI อยู่ในภาวะ Oversold ประกอบกับราคาลงมาทดสอบแนวรับ 5 บาท มีโอกาสได้เห็นการเด้งในรอบสั้น

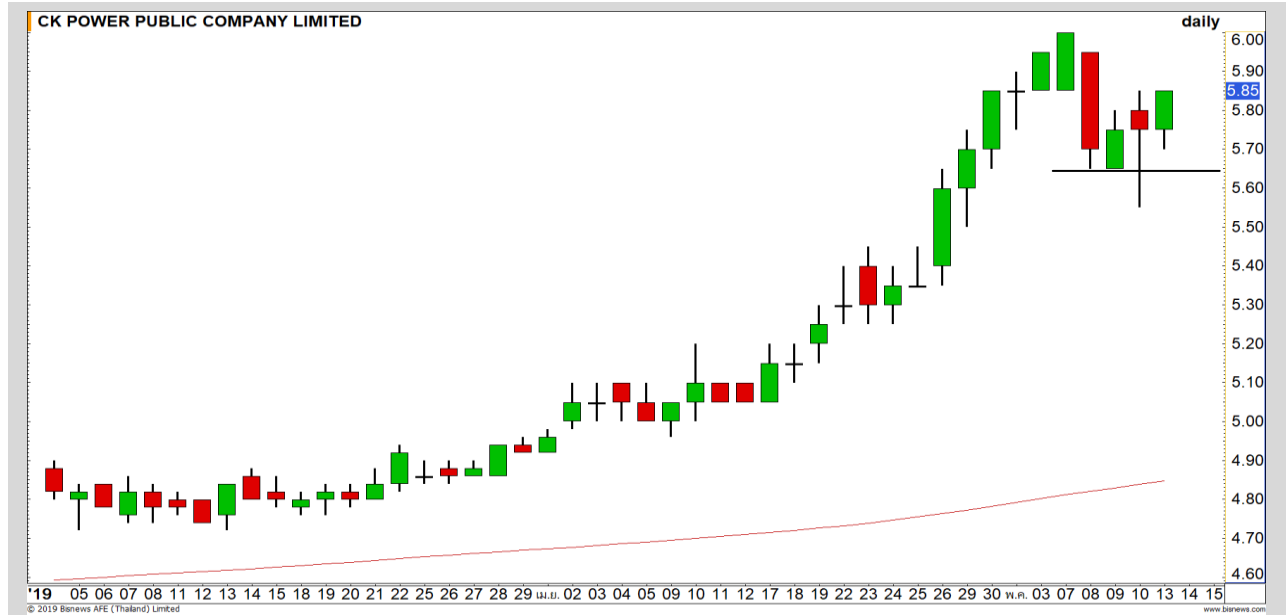
Momentum Trading

CKP

| | |
|-------------------|--------|
| Support | 5.75 |
| Resistance | 6/6.20 |
| Stop loss | 5.65 |

คำแนะนำระยะสั้น (BUY)

ราคาปรับตัวขึ้นสวนทิศทางตลาด แสดงถึงความแข็งแกร่งของราคา มีโอกาสได้เห็นการปรับตัวขึ้นต่อ เพื่อทดสอบเป้าหมาย 6/6.20 บาท

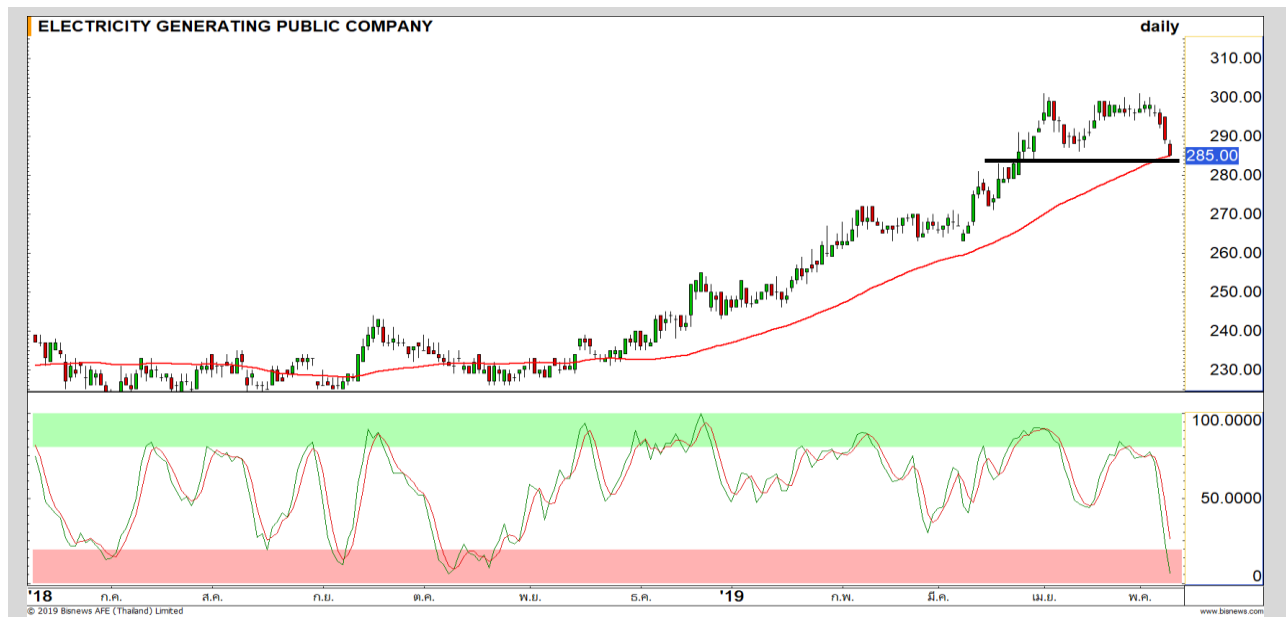


EGCO

| | |
|-------------------|---------|
| Support | 283 |
| Resistance | 290-292 |
| Stop loss | 282 |

คำแนะนำระยะสั้น (BUY)

เริ่มมีสัญญาณการกลับตัวจากแท่งเทียน Hammer หลังลงมาแตะแนวรับ 285 บาท (เส้นค่าเฉลี่ย 50 วัน)
มีโอกาสเกิด Technical Rebound
ตราบที่ไม่หลุด 282 บาท



Swing Trading



| | |
|-------------------|-------|
| Support | 9.90 |
| Resistance | 10.40 |
| Stop loss | 9.70 |

คำแนะนำระยะสั้น (BUY)

ภาพราย 240 นาที ราคาพักตัวลงมาแตะแนวรับ 9.90 บาท อีกทั้งสัญญาณ Stochastic เข้าสู่ภาวะ Oversold มีโอกาสได้เห็นการปรับตัวของราคาในรอบสั้นนี้ วางเป้าหมาย 10.40 บาท

SGP



| | |
|-------------------|-------|
| Support | 31.50 |
| Resistance | 33-34 |
| Stop loss | 31 |

คำแนะนำระยะสั้น (BUY)

พักตัวช่วงสั้นทำฐานไม่ต่ำกว่า 31-31.50 บาท มีโอกาสฟื้นกลับแบบ Double Bottoms เป้าหมาย 33-34 บาท

BGRIM



รอสัญญาณหุ้นตัวใหม่



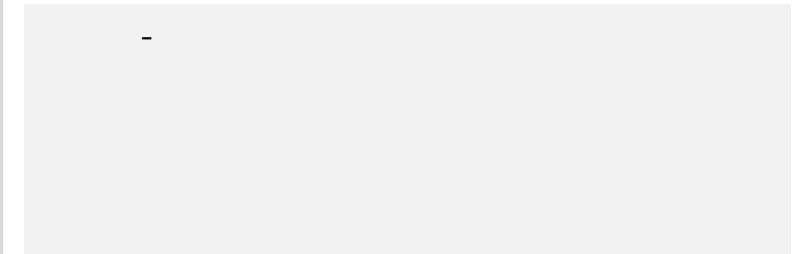
เทียบราคาวันก่อนหน้า

| Close Price | %Change |
|-------------|---------|
| - | - |

(ข้อมูล ณ เวลา 17.00 น. ของวันก่อนหน้า)

รอสัญญาณ

| แนวรับ | | แนวต้าน | |
|--------|---|---------|---|
| - | - | - | - |



ปริมาณหุ้นที่ให้ยืมเพื่อขายชอร์ต

| Stock | Available for borrowing (Share) |
|-------|---------------------------------|
| - | - |

(ข้อมูล ณ เวลา 9.00 น. ของวันก่อนหน้า)



สอบถามข้อมูลเพิ่มเติม กรุณาติดต่อ
ฝ่ายธุรกิจยืมและให้ยืมหลักทรัพย์

โทรศัพท์ : 02-658-9699

Email: sbl@fnsyrus.com



ROBINS: ROBI24C1909A



| แนวรับ | | แนวต้าน | |
|--------|----|---------|----|
| 54 | 53 | 56 | 57 |

ราคาย่อตัวลงมาที่ฐานแนวรับสำคัญที่ 53 บาท คาด Downside เริ่มจำกัด ประเมินมีโอกาสเกิด Technical Rebound ที่บริเวณดังกล่าว

ตัดขาดทุนในกรณีหลุด 53 บาท



สอบถามข้อมูลเพิ่มเติม
โทรศัพท์ 02-658-9915
Email: dw@fnsyrus.com
Line: @dw24

ตารางราคา

* ตารางราคาใช้เปรียบเทียบในการซื้อขายช่วง market open เท่านั้น ไม่รวมช่วง market call

| Underlying Bid* | DW Bid Price(THB) * | | | | |
|-----------------|---------------------|-------------|-------------|-------------|-------------|
| | 14-May-2019 | 15-May-2019 | 16-May-2019 | 17-May-2019 | 21-May-2019 |
| 55.75 | 0.25 | 0.24 | 0.24 | 0.24 | 0.23 |
| 55.50 | 0.24 | 0.24 | 0.23 | 0.23 | 0.22 |
| 55.25 | 0.23 | 0.23 | 0.23 | 0.22 | 0.22 |
| 55.00 | 0.22 | 0.22 | 0.22 | 0.22 | 0.21 |
| 54.75 | 0.22 | 0.21 | 0.21 | 0.21 | 0.20 |
| 54.50 | 0.21 | 0.21 | 0.20 | 0.20 | 0.19 |
| 54.25 | 0.20 | 0.20 | 0.20 | 0.20 | 0.19 |
| 54.00 | 0.19 | 0.19 | 0.19 | 0.19 | 0.18 |
| 53.75 | 0.19 | 0.19 | 0.18 | 0.18 | 0.18 |

| | | | |
|-------------------------|--------------|-----------------------------------|-------------|
| Name | ROBI24C1909A | Implied Volatility | 41.00% |
| Underlying | ROBINS | Delta | 26.65% |
| Type | Call | Listing Date | 24-Apr-2019 |
| Strike | 66.950 | Last Trading Date | 30-Sep-2019 |
| Conversion Ratio | 9.25000 | Expire Date(Maturity Date) | 03-Oct-2019 |
| Moneyness | -18.22% OTM | outstanding (13-May-2019) | 1,324,000 |

Volume Outperformed

| Stock | Last | Base Vol | Volume | %Vol up |
|---------------|-------------|------------------|-------------------|-------------|
| TAE | 3.10 | 407,600 | 21,358,400 | 5,140% |
| SAMART | 7.55 | 1,514,500 | 8,076,500 | 433% |
| CHAYO | 4.46 | 2,198,900 | 10,290,600 | 367% |
| AAV | 4.02 | 5,608,427 | 21,740,100 | 287% |
| TFG | 3.46 | 3,217,960 | 12,380,000 | 284% |

หมายเหตุประกอบการเลือก Volume Outperformed

- ไม่นับรวม DW และ Warrant
- ราคาหุ้นไม่ต่ำกว่า 1 บาท
- ปริมาณซื้อขาย (Volume) ต่อวันมากกว่า 5,000,000 หุ้น
- %Vol Up หมายถึง ปริมาณการซื้อขายมากกว่าวันก่อนหน้า โดยคิดเป็นเปอร์เซ็นต์
- ข้อมูลจาก Finansia Hero

**** เนื่องจากหุ้นในกลุ่มนี้ส่วนใหญ่เป็นหุ้นที่ผันผวนแรงกว่าตลาด นักลงทุนควรใช้ความระมัดระวังเป็นพิเศษ ****



SAMART : ราคาฟื้นตัวขึ้นทะลุ Downtrend Line ของรอบการพักขึ้นมาได้ ภาพเริ่มกลับมาเป็นเชิงบวก

| | | |
|------------|------|------|
| Support | 7.40 | 7.25 |
| Resistance | 7.75 | 7.85 |



CHAYO : ราคาอยู่ในรอบของการฟื้นตัว มีโอกาสได้เห็นการฟื้นตัวขึ้น ณ ระดับแนวต้าน 4.60 บาท ให้ระวังแรงขายที่บริเวณดังกล่าว

| | | |
|------------|------|------|
| Support | 4.32 | 4.20 |
| Resistance | 4.60 | 4.70 |



Crude Oil (WTI)



| | Level 1 | Level 2 |
|-------------------|---------|---------|
| Support | 60 | 58 |
| Resistance | 62.50 | 66 |

ยังเสี่ยงชะลอ

ราคาน้ำมัน WTI วานนี้พยายามที่จะดีดตัวขึ้นไปเหนือระดับ 62.50 เหรียญ แต่ก็ไม่สามารถยืนได้ โดนแรงขายระหว่างชั่วโมงการซื้อขาย ทำให้ราคาลงกลับมาเคลื่อนไหวแถว 61 เหรียญ ดังนั้นภาพยังคงเสี่ยงการชะลอต่อ

Soybean



| | Level 1 | Level 2 |
|-------------------|---------|---------|
| Support | 780 | 760 |
| Resistance | 800 | 820 |

แทเทียนรูปแบบ Hammer

ราคาถั่วเหลือง แท่งเทียนเกิดรูปแบบ Hammer ทำให้ในรอบสั้นสามารถลุ้นการเกิด Technical Rebound ได้ หลังราคาปรับตัวลงมาต่อเนื่องตลอด 1 เดือนที่ผ่านมา

Gold Futures

จับตาดูการฟื้นขึ้นทดสอบ 1290 ดอลลาร์ ของราคาทองคำ

ท่ามกลางสงครามการค้าที่ทวีความรุนแรงขึ้น ส่งผลให้ตลาดหุ้นสหรัฐปรับตัวลงแรง นักลงทุนจึงเข้าซื้อทองคำที่เป็นสินทรัพย์ปลอดภัย

ภาพทางเทคนิคราคาทองคำกลับมามีทิศทางเชิงบวกหลังจากฟื้นตัวขึ้นทะลุ 1290 ดอลลาร์ (แนวต้านของ Downtrend Line) มีโอกาสได้เห็นการฟื้นตัวต่อในภาพหลัก

คำแนะนำระยะสั้น GOM19

- พอร์ตวางแนว Wait and See

วันที่ 13 พ.ค. 2019
กองทุน SPDR เพิ่มการถือครองทองคำ
3.23 ตัน ขึ้นมาที่ระดับ 733.23 ตัน



| แนวรับ | | แนวต้าน | |
|--------|------|---------|------|
| 1296 | 1290 | 1305 | 1309 |

| Contracts | Long | Short | Net | YTD |
|-------------|------|-------|-------|--------|
| Institution | 5072 | 4352 | 720 | 40 |
| Foreign | 2545 | 3846 | -1301 | 39179 |
| Local | 7891 | 7310 | 581 | -18617 |

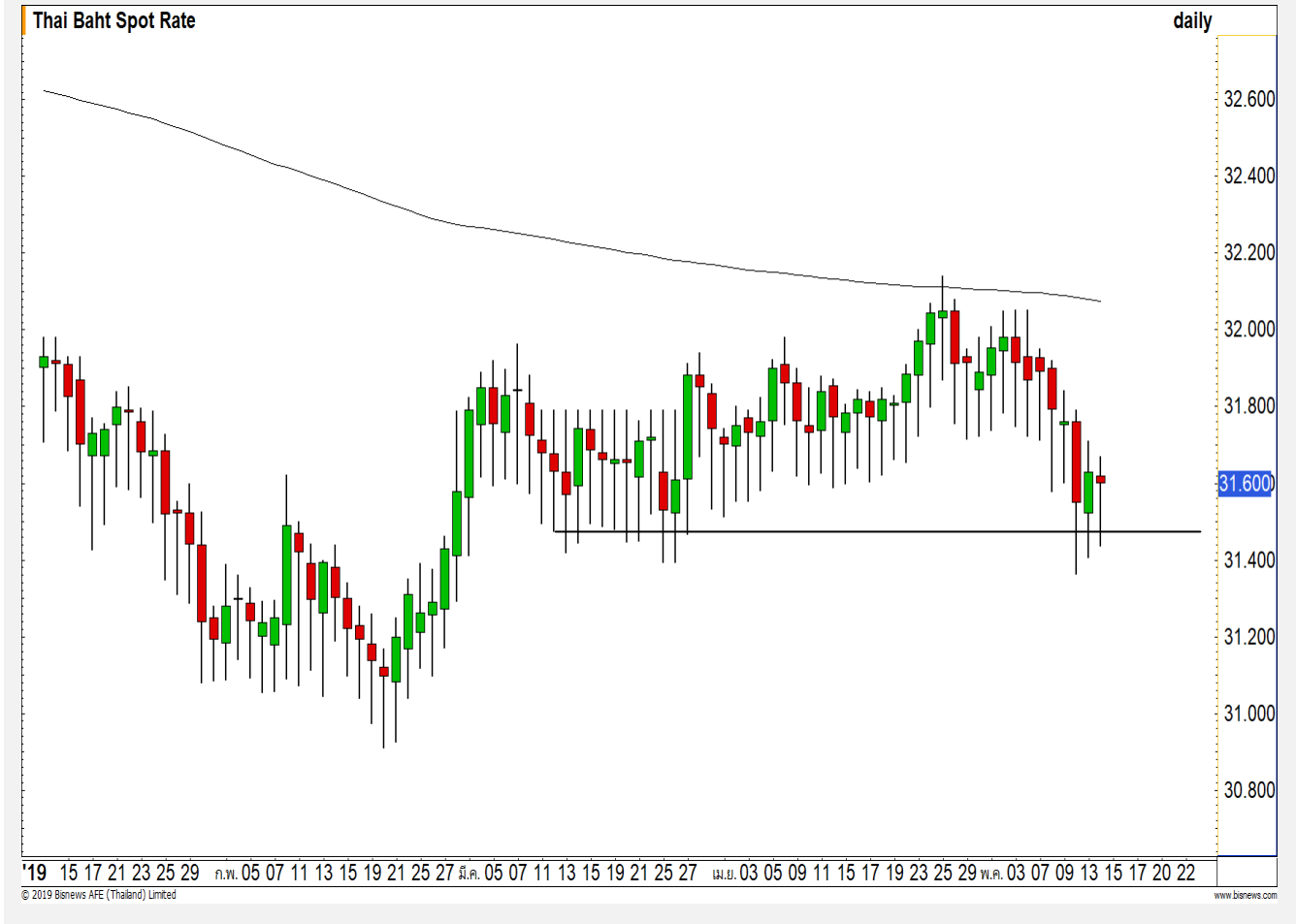
USD Futures

สร้างฐานไม่หลุดแนวรับ 31.40 บาท/ดอลลาร์

ภาพทางเทคนิคค่าเงินบาทเริ่มสร้างฐานไม่หลุดแนวรับ 31.40 บาท/ดอลลาร์ คาดค่าเงินบาทแกว่งตัวในลักษณะ Sideway ในกรอบช่วง 31.40 - 31.70 บาท/ดอลลาร์

คำแนะนำระยะสั้น USDM19

- พอร์ต Long ตื่นทุนที่บริเวณแนวรับ 31.45 บาท/ดอลลาร์ ถือรอทำกำไรที่ 31.70 – 31.80 บาท/ดอลลาร์ ตัดขาดทุนกรณีแข็งค่าเกิน 31.40 บาท/ดอลลาร์



| แนวรับ | | แนวต้าน | |
|--------|-------|---------|-------|
| 31.50 | 31.40 | 31.65 | 31.70 |

Market Summary & Theoretical Price

SET50 Index Futures

| Series | Settle | Change | Vol Contracts | Vol Change | OI | OI Change | Days to Delivery | Theoretical | | | Div. Yield | Fund Rate | Basis | Premium Discount |
|--------|--------|--------|---------------|------------|--------|-----------|------------------|-------------|---------|---------|------------|-----------|-------|------------------|
| | | | | | | | | Theoretical | Lower | Upper | | | | |
| S50K19 | 1091.1 | -3.6 | 142 | 108 | 491 | 49 | 16 | 1091.16 | 1090.68 | 1093.67 | 0.02% | 1.75% | 0.77 | -0.06 |
| S50M19 | 1090.3 | -4.0 | 124830 | -59049 | 315734 | 90 | 44 | 1092.13 | 1090.82 | 1099.03 | 0.38% | 1.75% | -0.03 | -1.83 |
| S50N19 | 1089.0 | -3.6 | 4 | -10 | 41 | 1 | 77 | 1091.96 | 1089.66 | 1104.04 | 1.04% | 1.75% | -1.33 | -2.96 |
| S50U19 | 1086.6 | -3.9 | 10768 | -5834 | 26494 | 1085 | 136 | 1089.19 | 1085.13 | 1110.52 | 2.03% | 1.75% | -3.73 | -2.59 |
| S50Z19 | 1086.5 | -3.9 | 994 | -337 | 7334 | 272 | 227 | 1081.31 | 1074.53 | 1116.91 | 3.08% | 1.75% | -3.83 | 5.19 |
| S50H20 | 1083.4 | -3.8 | 622 | -12 | 3765 | 292 | 318 | 1076.18 | 1066.68 | 1126.05 | 3.24% | 1.75% | -6.93 | 7.22 |

Gold Futures

| Series | Settle | Change | Vol Contracts | Vol Change | OI | OI Change | Days to Delivery | Theoretical | | | Premium / Discount | Risk Free Rate |
|--------|--------|--------|---------------|------------|------|-----------|------------------|-------------|-------|-------|--------------------|----------------|
| | | | | | | | | Theoretical | Lower | Upper | | |
| GFM19 | 19360 | 0 | 346 | 0 | 1879 | 214 | 44 | 19588 | 19565 | 19712 | -228.16 | 1.75% |
| GFQ19 | 19420 | -10 | 679 | 630 | 506 | -43 | 107 | 19647 | 19590 | 19948 | -227.20 | 1.75% |
| GFV19 | 19520 | 40 | 252 | 244 | 444 | 209 | 169 | 19705 | 19615 | 20180 | -185.31 | 1.75% |

Gold Online Futures

| Series | Settle | Change | Vol Contracts | Vol Change | OI | OI Change | Days to Delivery | Theoretical |
|--------|---------|--------|---------------|------------|-------|-----------|------------------|-------------|
| GOM19 | 1288.30 | -1.80 | 14463 | 8675 | 17339 | 2790 | 44 | 1304.11 |

USD Futures

| Series | Settle | OI Change | Days to Delivery | Theoretical | Basis |
|--------|--------|-----------|------------------|-------------|-------|
| USDK19 | 31.64 | 0.10 | 16 | 31.64 | 0.04 |
| USDM19 | 31.66 | 0.07 | 45 | 31.71 | 0.06 |
| USDN19 | 31.63 | 0.08 | 77 | 31.79 | 0.03 |
| USDU19 | 31.58 | 0.09 | 136 | 31.94 | -0.02 |

DISCLAIMER: รายงานฉบับนี้จัดทำโดยบริษัทหลักทรัพย์ ฟินันเซีย ไซรัส จำกัด (มหาชน) "บริษัท" ข้อมูลที่ปรากฏในรายงานฉบับนี้ถูกจัดทำขึ้นบนพื้นฐานของแหล่งข้อมูลที่เชื่อว่าหรือควรเชื่อว่ามีที่น่าเชื่อถือ และหรือมีความถูกต้อง อย่างไรก็ตามบริษัทไม่รับรองความถูกต้อง/ครบถ้วนของข้อมูลดังกล่าว ข้อมูลและความเห็นที่ปรากฏอยู่ในรายงานฉบับนี้อาจมีการเปลี่ยนแปลง แก้ไข หรือเพิ่มเติมได้ตลอดเวลาโดยไม่ต้องแจ้งให้ทราบล่วงหน้า บริษัทไม่มีความประสงค์ที่จะชักจูงหรือชี้ชวนให้ผู้ลงทุน ลงทุนซื้อหรือขายหลักทรัพย์ตามที่ปรากฏในรายงานฉบับนี้ รวมทั้งบริษัทไม่ได้รับประกันผลตอบแทนหรือราคาของหลักทรัพย์ตามข้อมูลที่ปรากฏแต่อย่างใด บริษัทจึงไม่รับผิดชอบต่อความเสียหายใดๆ ที่เกิดขึ้นจากการนำข้อมูลหรือความเห็นในรายงานฉบับนี้ไปใช้ไม่ว่ากรณีใดก็ตาม ผู้ลงทุนควรศึกษาข้อมูลและใช้ดุลยพินิจอย่างรอบคอบในการตัดสินใจลงทุน

บริษัทขอสงวนลิขสิทธิ์ในข้อมูลและความเห็นที่ปรากฏอยู่ในรายงานฉบับนี้ ห้ามมิให้ผู้ใดนำข้อมูลและความเห็นในรายงานฉบับนี้ไปใช้ประโยชน์ คัดลอก ตัดแปลง ทำซ้ำ นำออกแสดงหรือเผยแพร่ต่อสาธารณชนไม่ว่าทั้งหมดหรือบางส่วน โดยไม่ได้รับอนุญาตเป็นลายลักษณ์อักษรจากบริษัทล่วงหน้า การลงทุนในหลักทรัพย์มีความเสี่ยง ผู้ลงทุนควรศึกษาข้อมูลและพิจารณาอย่างรอบคอบก่อนการตัดสินใจลงทุน

บริษัทหลักทรัพย์ ฟินันเซีย ไซรัส จำกัด (มหาชน) อาจเป็นผู้ดูแลสภาพคล่อง (Market Maker) และผู้ออกใบสำคัญแสดงสิทธิอนุพันธ์ (Derivative Warrants) บนหลักทรัพย์ที่ปรากฏอยู่ในรายงานฉบับนี้ โดยบริษัท อาจจัดทำทวีเคาระห์ของหลักทรัพย์อ้างอิงดังกล่าวนี้ ดังนั้น นักลงทุนควรศึกษารายละเอียดในหนังสือชี้ชวนของใบสำคัญแสดงสิทธิอนุพันธ์ดังกล่าวก่อนตัดสินใจลงทุน