



## SET INDEX

ระยะเปิดอาจมีติดแนวต้านย่อยได้บ้าง แต่ภาพหลักยังฟื้นตัวต่อเนื่อง

สัปดาห์นี้เราประเมินเป็นระดับตั้งฐานและฟื้นกลับ หลังจากศุกร์ที่ผ่านมาปิดพัน 1760 จุดทำให้เปิด Upside การฟื้นตัวต่อเนื่องทันที มีเป้าหมาย 1785-1795 จุด

ส่วนภาพรวมเช้านี้ ระดับเปิดอาจมีติดแนวต้านย่อย ณ ระดับ 1767-1768 จุดได้บ้าง แต่คาดว่าแรงเหวี่ยงที่จะชะลอราย ชม. มีไม่มาก แนวรับ 1758-1761 จุดเป็นฐานหนาแน่นโดยรวมให้น้ำหนักฟื้นตัวในสัดส่วนที่มากกว่า แนวต้านรอทดสอบ 1770 จุด

**ระดับเสี่ยงจะเกิดเมื่อหลุด**

**1758 จุด**

แนวรับ	1761**	1758*
แนวต้าน	1770**	1783*



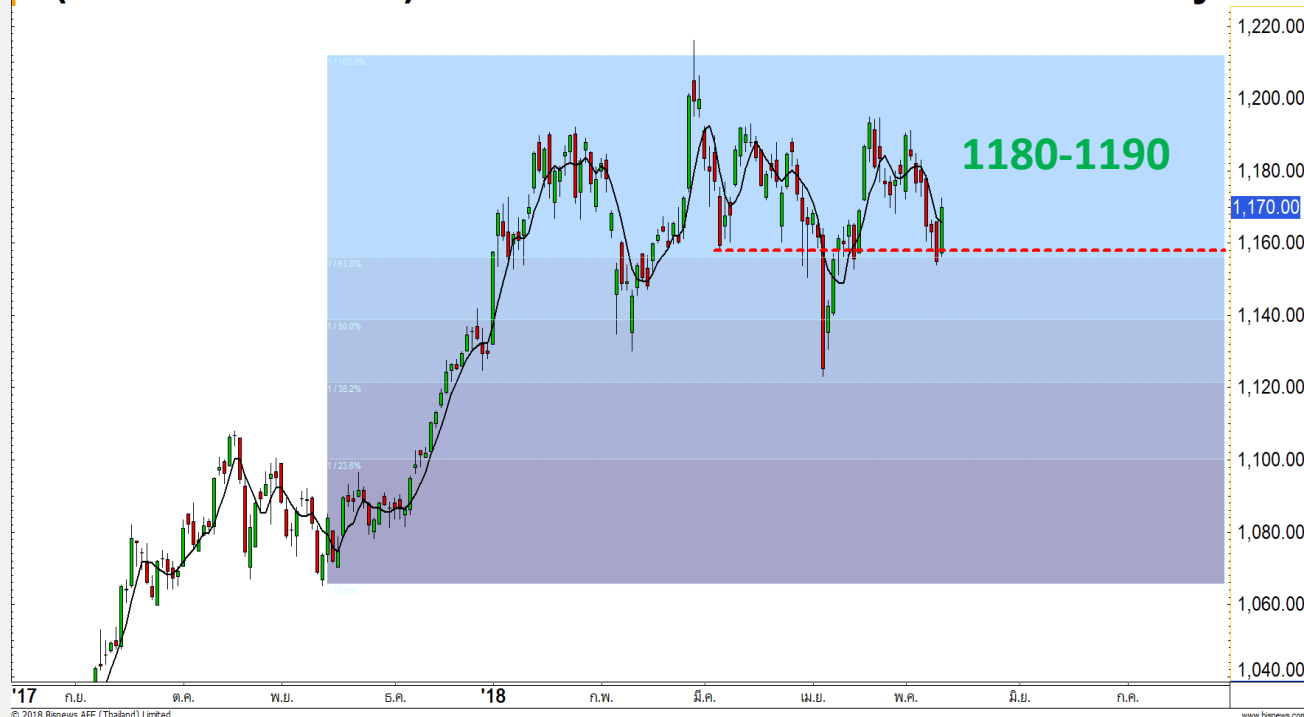
## Technical Review:

- S50M18: เซ้าน้ำหนักหลักฟื้นตัว เป้าหมาย 1175-1180 จุด (แรงเหวี่ยงชะลอราย ชม. จำกัด 1166-1168 จุด)
- Momentum Trading : BDMS , UTP
- Swing Trading : BEAUTY , THAI

# SET50 Index Futures

(SET50 June 18)

daily



ให้นำหนักกับการฟื้นตัวต่อเนื่องมากกว่า เพราะแรงเหวี่ยงชะลอราย ชม. จำกัด

11 พ.ค. 61 นักลงทุนต่างชาติยัง Short สูทธิ ต่อเนื่อง 7,020 สัญญา (8-11 พ.ค. Short สูทธิรวม 31,810 สัญญา) แต่กลับมาซื้อสุทธิในตลาด Spot 2,013 ลบ.

สัปดาห์นี้ให้ทิศทางฟื้นกลับเป็นหลัก หลังจากศุกร์ที่ผ่านมาปิดฟื้นแนวต้านสำคัญ ณ ระดับ 1165 จุด ซึ่งจะส่งผลต่อการเปิด Upside มีเป้าหมายรอดทดสอบถัดมา 1180-1190 จุด

ขณะที่รอบเข้านี้แรงเหวี่ยงที่จะย่อตัวมีน้อยมาก แนวรับ 1168/1166 จุดเป็นฐานหนาแน่น โดยมีโอกาสที่จะฟื้นต่อเนื่องเพื่อทดสอบแนวต้าน 1175-1180 จุด

## กลยุทธ์ S50M18 (Swing Trade)

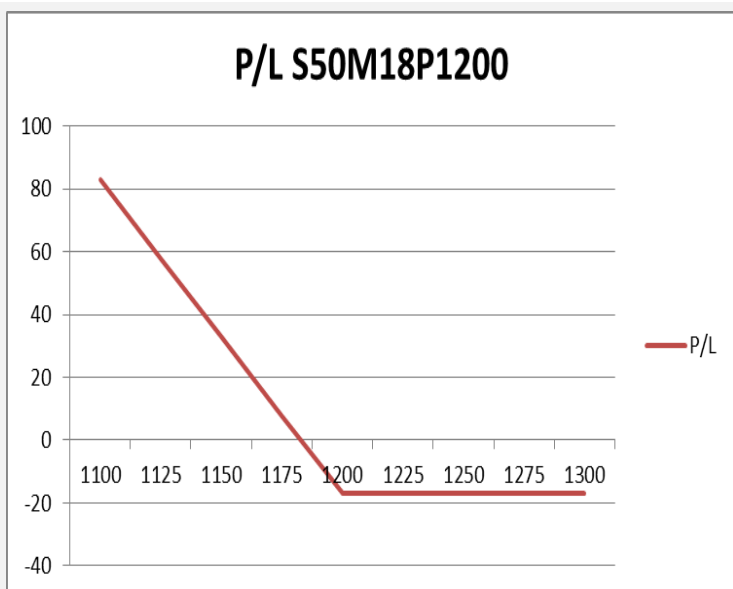
- พอร์ตว่าง ระยะย่อราย ชม. ไม่หลุดแนวรับ 1166-1168 จุด แนะนำเปิด Trading Long
- พอร์ตถือ Long ในส่วนที่เหลือสำหรับต้นทุนรอบบ่าย วันที่ 10 พ.ค. ที่ผ่านมาในช่วง 1153-1155 จุด รอระยะดีดเข้าหาแนวต้าน 1180-1190 จุดปิดทำกำไร (หลังจากปิดเพิ่มเติมที่แนวต้าน 1170 จุดไปแล้ว)

หลุด 1166 จุดตัดขาดทุนกำไร

แนวรับ		แนวต้าน	
1168**	1166*	1175**	1180*

Contracts	Long	Short	Net	YTD
Institution	40785	39946	839	15483
Foreign	28412	35432	-7020	-22782
Local	97507	91326	6181	7299

## SET50 Index Options



คำแนะนำ : Wait and See

กลยุทธ์ : -  
 ขาดทุนสูงสุด : -  
 กำไรสูงสุดทางทฤษฎี : -  
 เป้าหมายการทำกำไร : -  
 จุดคุ้มทุน(เมื่อหมดอายุ) : -

SET50 Index	Long S50H18P1150	Cost	Profit/Loss
1100	100	17.1	82.9
1125	75	17.1	57.9
1150	50	17.1	32.9
1175	25	17.1	7.9
1200	0	17.1	-17.1
1225	-25	17.1	-17.1
1250	-50	17.1	-17.1
1275	-75	17.1	-17.1
1300	-100	17.1	-17.1

		Price	Change	Vol.	Open Interest	Intrinsic Value	Time Value	Break Even	All-in-Premium	Implied Volatility	Effective Gearing
Call Option	S50M18C1150	36.00	8.50	229	993	18.31	17.69	1186.00	0.02	14.88%	20.80
	S50M18C1175	23.30	5.60	659	3,784	0.00	23.30	1198.30	0.03	15.37%	24.21
	S50M18C1200	13.00	2.80	568	5,013	0.00	13.00	1213.00	0.04	14.93%	29.56
	S50M18C1225	7.30	1.20	292	4,993	0.00	7.30	1232.30	0.05	15.30%	33.43
	S50M18C1250	4.10	0.60	665	13,557	0.00	4.10	1254.10	0.07	15.88%	36.42

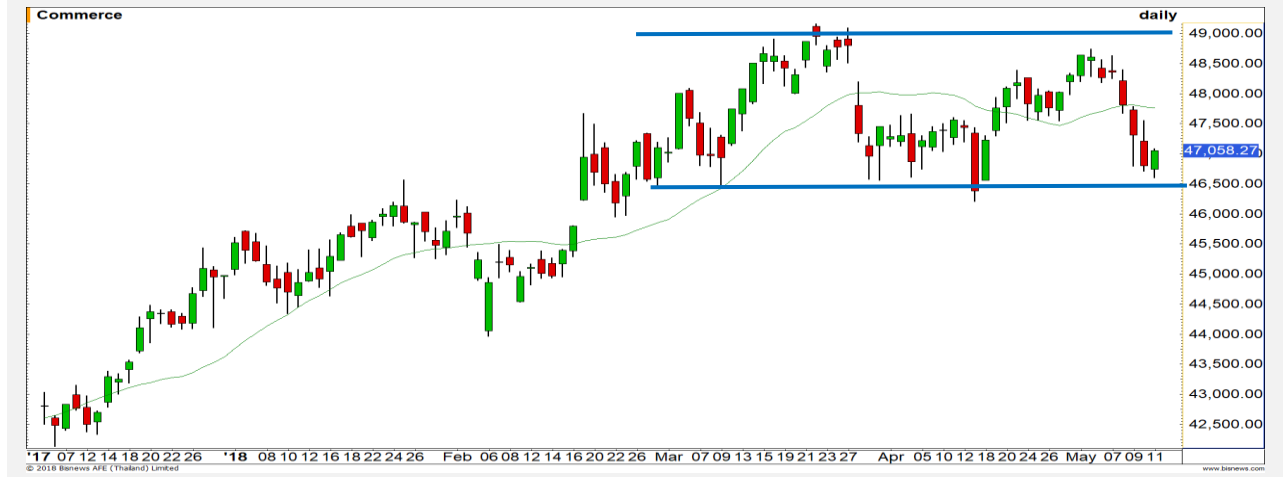
Put Option	S50M18P1150	15.60	-7.40	934	3,920	0.00	15.60	1134.40	-0.03	14.93%	-26.91
	S50M18P1175	27.90	-10.00	461	2,508	6.69	21.21	1147.10	-0.02	15.45%	-21.64
	S50M18P1200	42.50	-11.90	59	1,295	31.69	10.81	1157.50	-0.01	14.98%	-18.43
	S50M18P1225	63.90	-11.20	15	361	56.69	7.21	1161.10	-0.01	17.10%	-13.97
	S50M18P1250	88.40	-10.60	13	280	81.69	6.71	1161.60	-0.01	20.76%	-10.62

## Commerce

	Level 1	Level 2
<b>Support</b>	46500	46200
<b>Resistance</b>	47500	48500

### แกว่งในกรอบ

ดัชนีรีบาวน์ขึ้นมาจากแนวรับที่ 46500 จุด ทราบใดที่ยังไม่หลุดแนวรับนี้ ทิศทางหลักยังเป็นการแกว่งตัว Sideway ในกรอบ 46500-49000 จุด



## Media

	Level 1	Level 2
<b>Support</b>	60.50	60.00
<b>Resistance</b>	62	64

### ใกล้แนวรับหลัก

ราคาที่ปรับตัวลดลงมาเข้าใกล้แนวรับหลักที่บริเวณ 60 จุดแล้ว ทำให้มองว่า Downside จำกัดมากขึ้น มีโอกาสเกิดรอบรีบาวน์



# Top Most Active



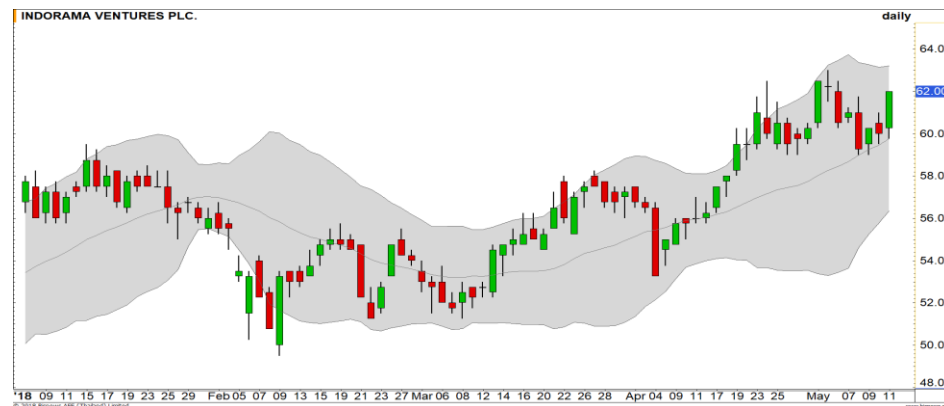
Support 132.50 131 Resistance 138 140

**PTTEP (DAY):** แท่งเทียนเกิดรูปแบบ Hammer เหนือแนวรับ 131 บาท ทิศทางเป็นบวก ทำให้มองรอบสั้นมีโอกาสได้เห็นการขึ้นทดสอบ High เดิมที่ 140 บาท



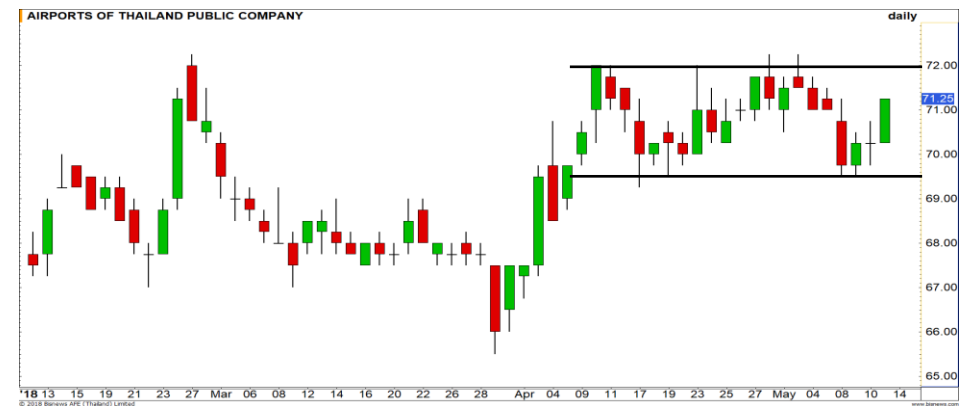
Support 188.50 186.50 Resistance 191.50 195

**BBL (DAY):** ราคาเกิดสัญญาณ Bullish divergence กับ RSI มองช่วงนี้เข้าสู่รอบ Technical Rebound



Support 61 59.25 Resistance 62.50 64

**IVL (DAY):** โมเมนตัมการขึ้นกลับมาแข็งแกร่ง คาดได้เห็นการขึ้นทำ High ใหม่ของราคาอีกครั้ง



Support 70.25 69.75 Resistance 72 74.25

**AOT (DAY):** ราคาผันผวนในกรอบ 69.75 – 72 บาท รอการ Breakout เพื่อเลือกทิศทาง

# Momentum Trading

BDMS

**Support** | 23.20  
**Resistance** | 24.10  
**Stop loss** | 22.9

## คำแนะนำระยะสั้น (BUY)

ราคากลับมายืนเหนือระดับ 23 บาทได้ อีกทั้งแท่งเทียนปิดที่ระดับ High ของวัน แสดงถึงโมเมนตัมการขึ้นที่แข็งแกร่ง ราคามีโอกาสปรับตัวขึ้นต่อ



UTTP

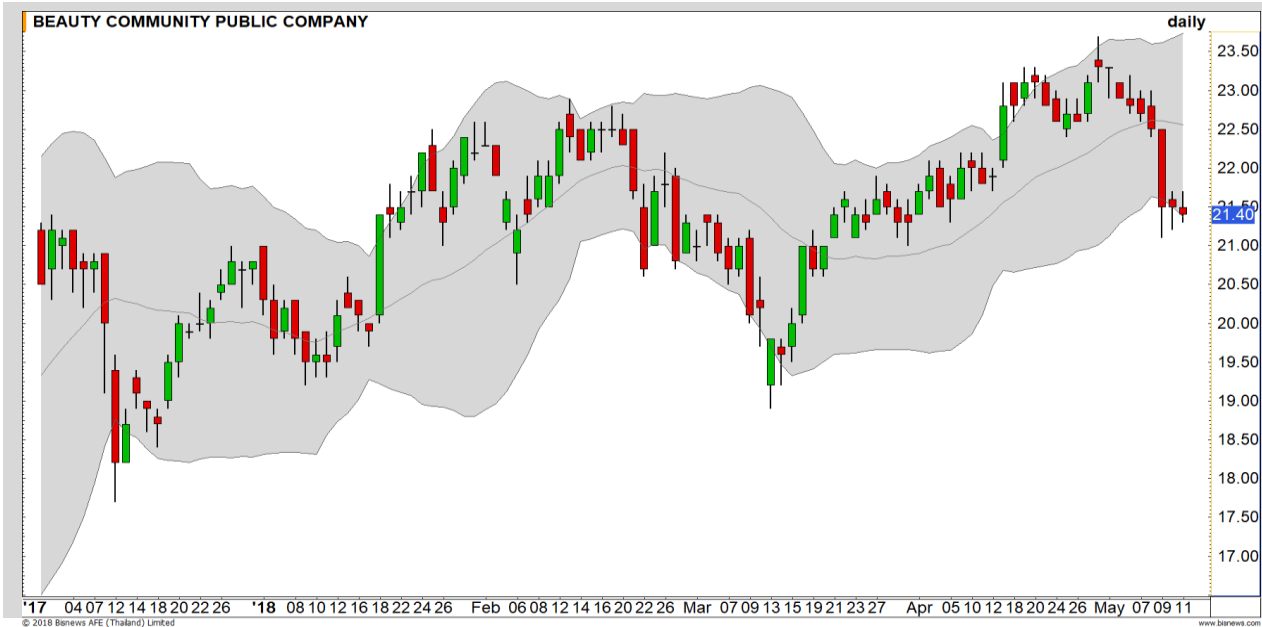
**Support** | 11.80  
**Resistance** | 12.50-12.70  
**Stop loss** | 11.50

## คำแนะนำระยะสั้น (BUY)

ทดสอบแนวต้านเดิมที่ 12 บาท มีโอกาสผ่านสูง เป้าหมายเมื่อวัดด้วย Uptrend Channel อยู่ที่บริเวณ 12.70 บาท



# Swing Trading



<b>Support</b>	21.30
<b>Resistance</b>	22.50
<b>Stop loss</b>	21

## คำแนะนำระยะสั้น (BUY)

ราคาเคลื่อนไหวในบริเวณกรอบล่างของ Bollinger bands มีโอกาสที่จะได้เห็นการติดกลับในรอบสั้น เพื่อกลับเข้าสู่ค่าเฉลี่ยเดิมที่ 22.50 บาท

BEAUTY



<b>Support</b>	16.30
<b>Resistance</b>	17.00/17.50
<b>Stop loss</b>	16

## คำแนะนำระยะสั้น (BUY)

ราคาย่อตัวมาที่กรอบล่างของ Uptrend Channel แล้วเกิดแรงซื้อกลับ ทำให้ประเมินว่าราคามีโอกาสเกิดรอบการปรับขึ้นต่อ

THAI

SPALI

SUPALAI PUBLIC COMPANY LIMITED



เทียบราคาวันก่อนหน้า

Close Price	%Change
24.20	+1.68%

(ข้อมูล ณ เวลา 17.00 น. ของวันก่อนหน้า)

ต้นทุนทำ SBL ณ ระดับ 23.50 บาท

ตัดขาดทุนไปแล้วหลังทะเล 24 บาท

แนวรับ		แนวต้าน	
-	-	-	-

รอสัญญาณการทำ SBL หุ่นตัวใหม่

ปริมาณหุ้นที่ให้ยืมเพื่อขายชอร์ต

Stock	Available for borrowing (Share)
-	-

(ข้อมูล ณ เวลา 9.00 น. ของวันก่อนหน้า)

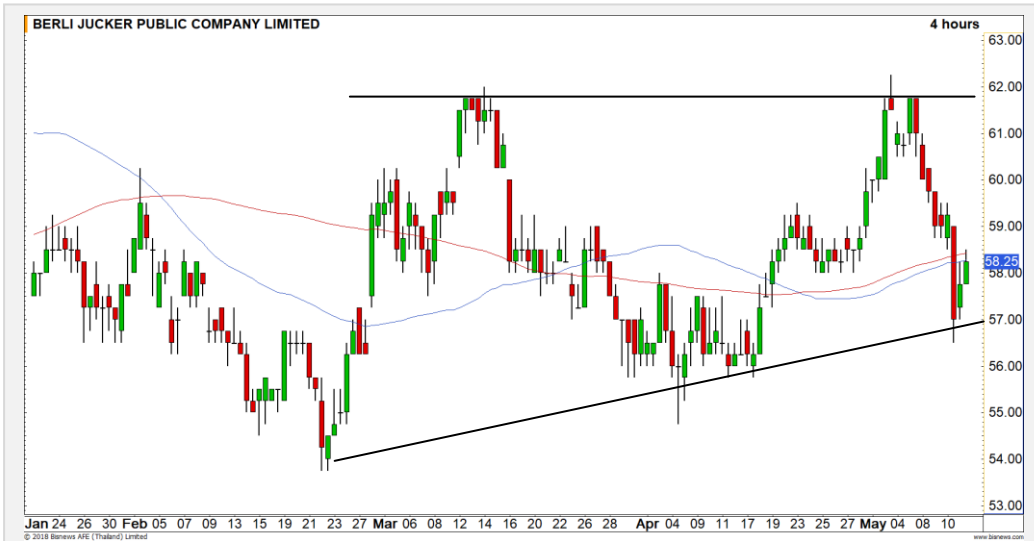
-

สอบถามข้อมูลเพิ่มเติม กรุณาติดต่อ  
ฝ่ายธุรกิจยืมและให้ยืมหลักทรัพย์

โทรศัพท์ : 02-658-9699  
Email: sbl@fnsyus.com



## BJC : BJC24C1808A



แนวรับ		แนวต้าน	
57.75	57	59.50	62

ราคาสามารถยืนกรอบแนวรับเส้น Uptrend line ที่บริเวณ 57 บาทได้ มองทิศทางช่วงนี้ราคากำลังเข้าสู่ช่วง Technical rebound เพื่อแกว่งตัวขึ้นแตะแนวต้านหลักที่ 62 บาท



สอบถามข้อมูลเพิ่มเติม  
โทรศัพท์ 02-658-9915  
Email: dw@fnsyrus.com  
Line: @dw24

**ตารางราคา**

\* ตารางราคาใช้เปรียบเทียบในการซื้อขายช่วง market open เท่านั้น ไม่รวมช่วง market call

<b>Name</b>	BJC24C1808A	<b>Implied Volatility</b>	43.00%
<b>Underlying</b>	BJC	<b>Delta</b>	29.61%
<b>Type</b>	Call	<b>Listing Date</b>	05-Feb-2018
<b>Strike</b>	68.231	<b>Last Trading Date</b>	31-Aug-2018
<b>Conversion Ratio</b>	8.58074	<b>Expire Date(Maturity Date)</b>	06-Sep-2018
<b>Moneyness</b>	-17.64% OTM	<b>Implied Volatility</b>	43.00%

Underlying Bid*	DW Bid Price(THB) *				
	14-May-2018	15-May-2018	16-May-2018	17-May-2018	18-May-2018
59.00	0.30	0.30	0.29	0.29	0.29
58.75	0.29	0.29	0.29	0.28	0.28
58.50	0.28	0.28	0.28	0.27	0.27
58.25	0.27	0.27	0.27	0.26	0.26
58.00	0.26	0.26	0.26	0.26	0.25
57.75	0.26	0.25	0.25	0.25	0.24
57.50	0.25	0.24	0.24	0.24	0.24
57.25	0.24	0.24	0.23	0.23	0.23
57.00	0.23	0.23	0.23	0.22	0.22

# TOP GAINER AND LOSER

## 5 TOP MAINBROAD GAINER

Rank	Stock	PClose	%Change	Support	Resistance	Trend (1 Week)	Technical View
1	AMANAH	1.93	+11.56	1.84/1.75	1.97/2	Sideway Up	รอบสั้นระว่างย่อปิด Gap ที่1.84 บาท
2	CHG	2.16	+8.54	2.12/2.06	2.18/2.22	Sideway Up	ราคาดีดแรงเกินไป มีโอกาสย่อก่อน
3	JAS	6.25	+7.76	6.05/5.75	6.35/6.70	Sideway	หากผ่าน 6.35 บาทดีงภาพบวกกลับมา
4	UTP	12.00	+6.19	11.60/11.40	12.20/12.50	Uptrend	คาดได้เห็นการขึ้นทำ High ใหม่ต่อเนื่อง
5	WP	8.30	+5.06	8.00/7.60	8.50/8.80	Sideway	Sideway ในกรอบ 7.60-8.80 บาท

## 5 TOP MAINBROAD LOSER

Rank	Stock	PClose	%Change	Support	Resistance	Trend (1 Week)	Technical View
1	MALEE	18.00	-9.09	16.90/15	18.50/19.10	Downtrend	ทำ Low ใหม่ต่อเนื่อง
2	ESSO	14.40	-8.28	14.10/13.50	15/15.50	Downtrend	อยู่ช่วง Panic sell
3	PK	4.74	-7.96	4.70/4.60	4.86/5	Downtrend	หลุด 5 บาท Downside เปิดกว้าง
4	BIG	2.40	-6.98	2.30/2	2.58/2.76	Downtrend	กำลังหา Bottom อยู่
5	BEC	9.35	-6.50	9/8.80	10/10.60	Downtrend	ปรับตัวลงต่อเนื่อง ตามแนวโน้มหลัก

### หมายเหตุประกอบการเลือก Top Gainer และ Top Loser

- ปริมาณการซื้อขายเฉลี่ย 5 วัน มากกว่า 10 ล้านบาท
- ไม่นับรวม DW และ Warrant
- ราคาหุ้นไม่ต่ำกว่า 1 บาท

\*\* เนื่องจากหุ้นในกลุ่มนี้ส่วนใหญ่เป็นหุ้นที่ผันผวนแรงกว่าตลาด นักลงทุนควรใช้ความระมัดระวังเป็นพิเศษ \*\*

WTI Oil

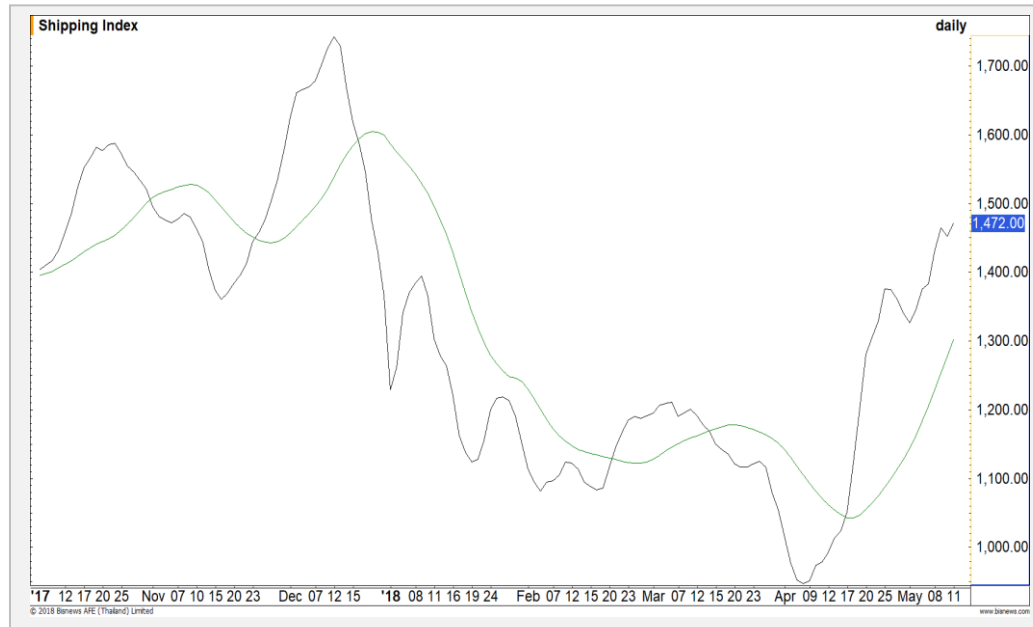


	Level 1	Level 2
<b>Support</b>	70.00	69.50
<b>Resistance</b>	71.20	72.00

Divergence ใน RSI เป็นตัวกดดัน

ราคาน้ำมันปรับตัวลดลงพร้อมทั้งก่อนหน้านี้เกิด Divergence เล็กๆ ใน RSI ทำให้ประเมินว่าระยะสั้นมีโอกาสพักตัวลงมาก่อน

Baltic Dry Index



	Level 1	Level 2
<b>Support</b>	1430	1400
<b>Resistance</b>	1500	1530

ภาพหลักฟื้นตัวต่อเนื่อง

ภาพหลักดัชนีค่าระวางเรือยังอยู่ในช่วงของการฟื้นตัวต่อเนื่อง แม้ระยะสั้นอาจมีจังหวะย่อได้บ้าง มองเป็นจังหวะในการเข้าซื้อ

# Gold Futures

## แกว่งในกรอบ 1318-1326 ดอลลาร์

ราคาทองคำปรับตัวขึ้นทดสอบแนวต้านย่อยที่ 1326 ดอลลาร์ และเกิดรอบการพักตัวลงมา แนวโน้มในระยะถัดไป จะเป็นการแกว่งในกรอบระหว่าง 1318-1326 ดอลลาร์ และเพื่อจะเปิด Upside ขึ้นต่อควรรยืนไม่หลุดกรอบล่างที่ 1318 ดอลลาร์

### คำแนะนำระยะสั้น GFM18

- ตันทุน Long ที่บริเวณ 1318 ดอลลาร์ ปิดทำกำไรที่ บริเวณ 1326 ดอลลาร์ไปแล้ว ให้ออกมา Wait and See ก่อน



แนวรับ		แนวต้าน	
1318	1312	1326	1330

Contracts	Long	Short	Net	YTD
Institution	9812	9847	-35	-3925
Foreign	4259	4715	-456	20849
Local	7528	7037	491	-16924

11 พ.ค. 2018  
กองทุน SPDR ลดการถือครองทองคำลง  
5.31 ตันสู่ระดับ 857.64 ตัน

# USD Futures

## มีระยะแข็งค่าเข้าหาเป้าหมายแรก 31.65-31.75 บาท/ดอลลาร์สหรัฐ

ค่าเงินบาทในรอบที่ผ่านมาอ่อนค่าอย่างรวดเร็วถึง 3.60% (นับตั้งแต่ 12 เม.ย. ที่ผ่านมา) และ 32.23 บาท/ดอลลาร์สหรัฐ ส่งผลให้ค่าเงินบาทเริ่มกลับรอบมาแข็งค่าช่วงสั้น เป้าหมาย 31.75 บาท/ดอลลาร์สหรัฐ และ 31.65 บาท/ดอลลาร์สหรัฐ

### คำแนะนำระยะสั้น USDM18

- พอร์ตเปิด Short ต้นทุนศุกร์ที่ผ่านมาช่วง 31.91-31.98 บาท/ดอลลาร์สหรัฐ มีเป้าหมายรอปิดทำกำไร ณ แนวแข็งค่าของเงินบาทและ 31.65-31.75 บาท/ดอลลาร์สหรัฐ ทะลุแนวอ่อนค่า 32.20 บาท/ดอลลาร์สหรัฐตัดขาดทุน



แนวรับ		แนวต้าน	
31.75*	31.65	31.90	32.00

## Market Summary & Theoretical Price

### SET50 Index Futures

Series	Settle	Change	Vol. Contracts	Change	OI	Change	Days to Delivery	Theoretical			Div. Yield	Fund Rate	Basis	Premium Discount
								Theoretical	Lower	Upper				
S50K18	1167.5	14.9	28	26	209	23	16	1169.02	1168.64	1171.84	0.00	0.02	-0.81	-1.52
S50M18	1170.0	15.3	150257	19354	312652	-23823	45	1170.46	1169.38	1178.38	0.00	0.02	1.69	-0.46
S50N18	1167.0	9.6	55	43	646	43	73	1167.56	1165.81	1180.41	0.02	0.02	-1.31	-0.56
S50U18	1166.0	14.7	10085	1186	21416	451	136	1158.82	1155.56	1182.76	0.04	0.02	-2.31	7.18
S50Z18	1169.5	14.5	1711	86	6163	-120	227	1136.99	1131.54	1176.96	0.06	0.02	1.19	32.51
S50H19	1167.1	13.7	568	85	3096	-2	318	1094.31	1086.68	1150.29	0.09	0.02	-1.21	72.79

### Gold Futures

Series	Settle	Change	Vol. Contracts	Change	OI	Change	Days to Delivery	Theoretical			Premium / Discount	Risk Free Rate
								Theoretical	Lower	Upper		
GFM18	20080	0	108	-330	1402	-157	45	20013	19995	20149	66.95	0.02
GFQ18	20110	-10	64	-61	752	-20	108	20065	20020	20390	45.23	0.02
GFV18	20150	-10	119	25	284	-31	169	20115	20045	20624	35.15	0.02

### USD Futures

Series	Settle	Change	Days to Delivery	Theoretical	Basis
USDK18	31.61	0.00	16	31.85	-0.20
USDM18	31.87	-0.18	45	31.92	0.06
USDN18	31.79	-0.21	73	31.99	-0.02
USDU18	31.67	-0.28	136	32.15	-0.14

**DISCLAIMER:** รายงานฉบับนี้จัดทำโดยบริษัทหลักทรัพย์ ฟินันเซีย ไซรัส จำกัด (มหาชน) "บริษัท" ข้อมูลที่ปรากฏในรายงานฉบับนี้ถูกจัดทำขึ้นบนพื้นฐานของแหล่งข้อมูลที่น่าเชื่อถือหรือความน่าเชื่อถือ และหรือมีความถูกต้อง อย่างไรก็ตามบริษัทไม่รับรองความถูกต้อง/ครบถ้วนของข้อมูลดังกล่าว ข้อมูลและความคิดเห็นที่ปรากฏอยู่ในรายงานฉบับนี้อาจมีการเปลี่ยนแปลง แก้ไข หรือเพิ่มเติมได้ตลอดเวลาโดยไม่ต้องแจ้งให้ทราบล่วงหน้า บริษัทไม่มีความประสงค์ที่จะชักจูงหรือชี้นำให้ผู้ลงทุน ลงทุนซื้อหรือขายหลักทรัพย์ตามที่ปรากฏในรายงานฉบับนี้ รวมทั้งบริษัทไม่ได้รับประกันผลตอบแทนหรือราคาของหลักทรัพย์ตามข้อมูลที่ปรากฏแต่อย่างใด บริษัทจึงไม่รับผิดชอบต่อความเสียหายใดๆ ที่เกิดขึ้นจากการนำข้อมูลหรือความเห็นในรายงานฉบับนี้ไปใช้ไม่ว่ากรณีใดๆก็ตาม ผู้ลงทุนควรศึกษาข้อมูลและใช้ดุลยพินิจอย่างรอบคอบในการตัดสินใจลงทุน

บริษัทขอสงวนลิขสิทธิ์ในข้อมูลและความคิดเห็นที่ปรากฏอยู่ในรายงานฉบับนี้ ห้ามมิให้ผู้ใดนำข้อมูลและความคิดเห็นในรายงานฉบับนี้ไปใช้ประโยชน์ คัดลอก ตัดแปลง ทำซ้ำ นำออกแสดงหรือเผยแพร่ต่อสาธารณชนไม่ว่าทั้งหมดหรือบางส่วน โดยไม่ได้รับอนุญาตเป็นลายลักษณ์อักษรจากบริษัทล่วงหน้า การลงทุนในหลักทรัพย์มีความเสี่ยง ผู้ลงทุนควรศึกษาข้อมูลและพิจารณาอย่างรอบคอบก่อนการตัดสินใจลงทุน

บริษัทหลักทรัพย์ ฟินันเซีย ไซรัส จำกัด (มหาชน) อาจเป็นผู้ดูแลสภาพคล่อง (Market Maker) และผู้ออกใบสำคัญแสดงสิทธิอนุพันธ์ (Derivative Warrants) บนหลักทรัพย์ที่ปรากฏอยู่ในรายงานฉบับนี้ โดยบริษัท อาจจัดทำทวีเคาระห์ของหลักทรัพย์อ้างอิงดังกล่าวนี้ ดังนั้น นักลงทุนควรศึกษารายละเอียดในหนังสือชี้ชวนของใบสำคัญแสดงสิทธิอนุพันธ์ดังกล่าวก่อนตัดสินใจลงทุน