



## SET INDEX

ผ่าน 1640 จุด ยืนยันการท่าฐาน  
เสริจสั้น (ระยะสลับย่อไม่รุนแรง)

ภาพหลักจ่อผ่าน 1640 จุด ซึ่งเป็นแนว Downtrend การผ่านจะยืนยัน  
รอบกลับขึ้นจากฐาน 1625 จุด เป้าหมาย  
แรกในภาพรายเดือน 1650-1653 จุด

วันนี้ดูแนวต้าน 1640 จุด เป็น  
จุดเปลี่ยน หากเปิดข้ามทันที จะขยับขึ้น  
ทดสอบแนวต้าน 1644 จุด ก่อนจะเผชิญ  
แรงขายทำกำไรสั้นๆ ในราย ชม. แต่หาก  
ยืน Low ไม่หลุด 1635 จุด ให้ภาพขึ้นต่อ

แนวรับ	1635	1630
แนวต้าน	1644	1650



### Technical Review:

- S50H19 : ภาพหลักจ่อผ่าน 1090 จุด ส่วนเข้านี้หากมีย่อราย ชม. มาที่ 1084 จุด จะผ่อนความร้อนแรงได้ดี
- Momentum Trading : BGRIM , EA
- Swing Trading : IVL , VNT

# SET50 Index Futures



**สลับขอลงมาก่อนในราย ชม.  
จะดีกว่าต้นขึ้นต่อเนื่องผ่าน 1090 จุด**

13 มี.ค. 62 นักลงทุนต่างชาติ Long สัญญา 4,708 สัญญา (1-13 มี.ค. Short 17,836 สัญญา)

**เมื่อวานฟันตัวในกรอบที่คาด** ตามแนวรับ 1074 จุด และใกล้เคียง 1071 จุดและจ่อฟันแนวต้าน 1090 จุด เงื่อนไขของการผ่าน 1090 จุด จะทำให้ภาพหลักยืนย่นเสร็จสิ้นการทำฐาน และเริ่มรอบฟื้นต่อเนื่อง

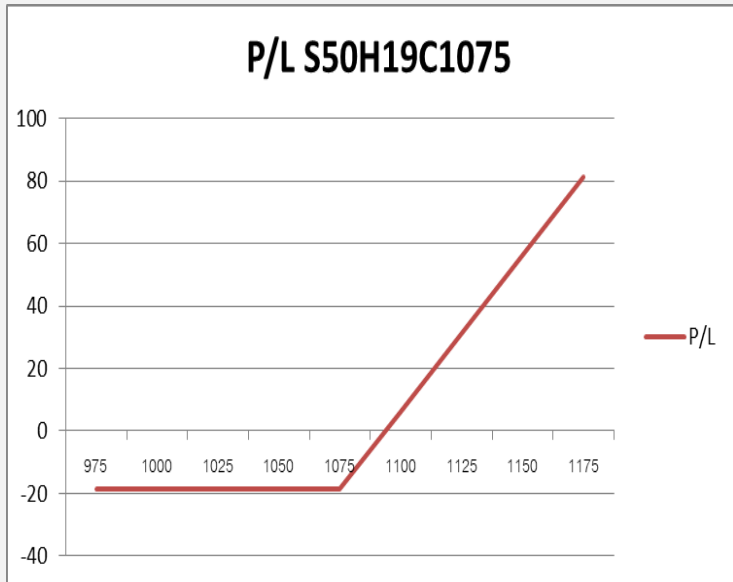
แต่วันนี้ควรจะมีย่อในราย ชม. เข้าหา 1084 จุด เป็นอย่างน้อย เพื่อลดความร้อนแรง

**กลยุทธ์ S50H19 (รอปิดทำกำไร Short)**

- พอร์ตเปิด Long ที่แนวรับ 1074 จุดได้ในรอบเช้า ได้ปิดทำกำไรจบรอบในวันไปแล้ว หลังติดขึ้นแตะ 1080 จุด และ 1083-1085 จุด
- และพอร์ตที่เปิด Trading Short ได้ในรอบบ่าย ต้นทุน 1088-1089 จุด รอปิดย่อราย ชม. ลงสู่ 1084 จุด และ 1082 จุด **ทะลุแนวต้าน 1090 จุดตัดขาดทุน**

แนวรับ		แนวต้าน		
	1084	1080	1090	1095
Contracts	Long	Short	Net	YTD
Institution	39945	44312	-4367	-10746
Foreign	50363	45655	4708	11027
Local	98907	99248	-341	-281

# SET50 Index Options



คำแนะนำ : ถือรอทำกำไร

กลยุทธ์ : รอจังหวะทำกำไรตามเป้าหมาย

ขาดทุนสูงสุด : 18.70 จุด

กำไรสูงสุดทางทฤษฎี : ไม่จำกัด

เป้าหมายการทำกำไร : 1105 – 1110 จุด

จุดคุ้มทุน(เมื่อหมดอายุ) : 1093.70

SET50 Index	Long S50H19C1050	Cost	Profit/Loss
975	-100	18.7	-18.7
1000	-75	18.7	-18.7
1025	-50	18.7	-18.7
1050	-25	18.7	-18.7
1075	0	18.7	-18.7
1100	25	18.7	6.3
1125	50	18.7	31.3
1150	75	18.7	56.3
1175	100	18.7	81.3

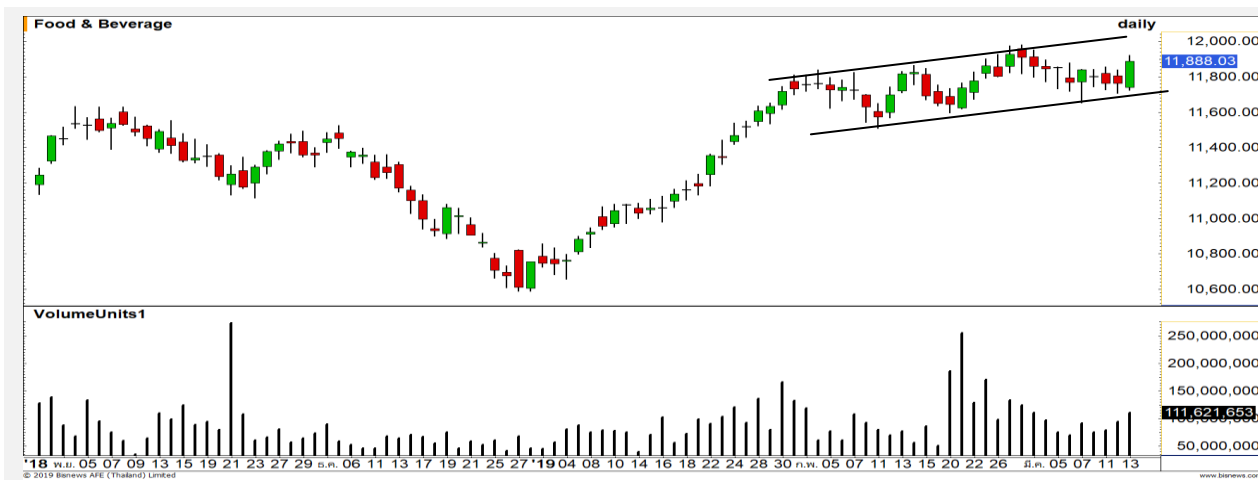
		Price	Change	Vol.	Open Interest	Intrinsic Value	Time Value	Break Even	All-in-Premium	Implied Volatility	Delta	Effective Gearing
Call Option	S50H19C1050	40.50	11.20	123	1123	39.10	1.40	1090.50	0.00	8.61%	0.94	25.25
	S50H19C1075	18.90	7.40	324	2013	14.10	4.80	1093.90	0.00	7.86%	0.73	42.22
	S50H19C1100	7.50	3.50	659	3,879	0.00	7.50	1107.50	0.02	9.33%	0.37	54.08
	S50H19C1125	2.20	0.90	291	7,158	0.00	2.20	1127.20	0.03	9.75%	0.14	68.99
	S50H19C1150	0.70	0.10	65	3,424	0.00	0.70	1150.70	0.06	10.66%	0.05	75.89
Put Option	S50H19P1050	2.30	-1.70	234	4889	0.00	2.30	1047.70	-0.04	11.73%	-0.13	-59.91
	S50H19P1075	5.90	-4.30	931	3,859	0.00	5.90	1069.10	-0.02	9.61%	-0.30	-56.12
	S50H19P1100	19.00	-7.10	398	2,771	10.90	8.10	1081.00	-0.01	10.50%	-0.61	-35.12
	S50H19P1125	37.00	-9.60	86	1,732	35.90	1.10	1088.00	0.00	9.42%	-0.87	-25.58
	S50H19P1150	64.00	-12.00	2	394	60.90	3.10	1086.00	0.00	16.61%	-0.85	-14.51

## Food & Beverage

	Level 1	Level 2
<b>Support</b>	11750	11600
<b>Resistance</b>	12000	12100

### แกว่งตัวขึ้นต่อ

ดัชนีกลุ่มอาหารและเครื่องดื่ม ภาพเป็นการแกว่งตัวขึ้นต่อตามกรอบ Uptrend channel มีโอกาสได้เห็นการสร้าง High ใหม่ของรอบ

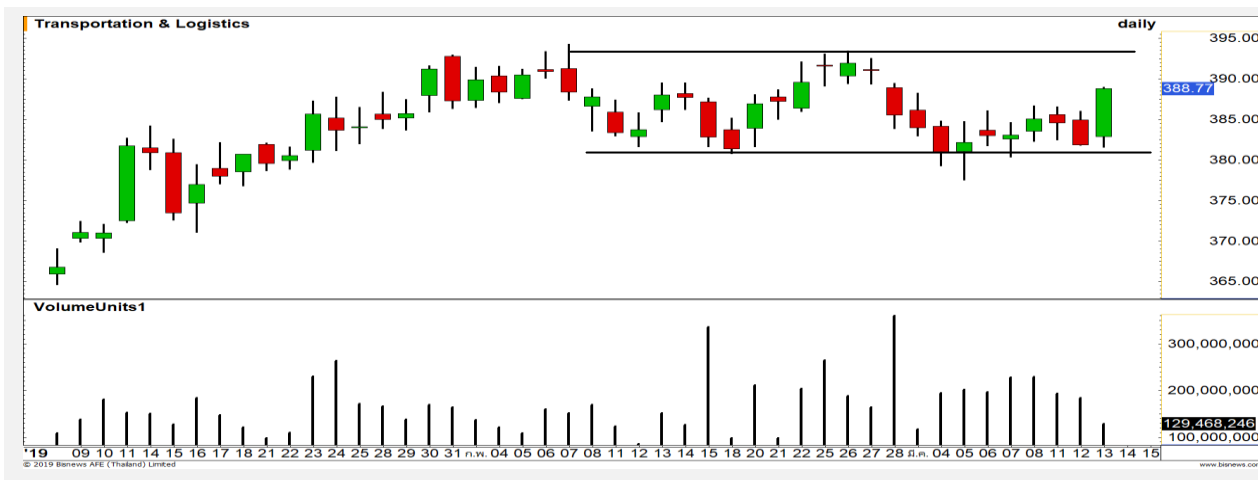


## Transportation & Logistics

	Level 1	Level 2
<b>Support</b>	386	380
<b>Resistance</b>	393	396

### กำลังฟื้นตัว

ดัชนีกลุ่มขนส่งและโลจิสติกส์ ฟื้นตัวจากกรอบแนวรับด้านล่างที่บริเวณ 380 จุด และกำลังขึ้นทดสอบกรอบด้านบนที่บริเวณ 393 จุด





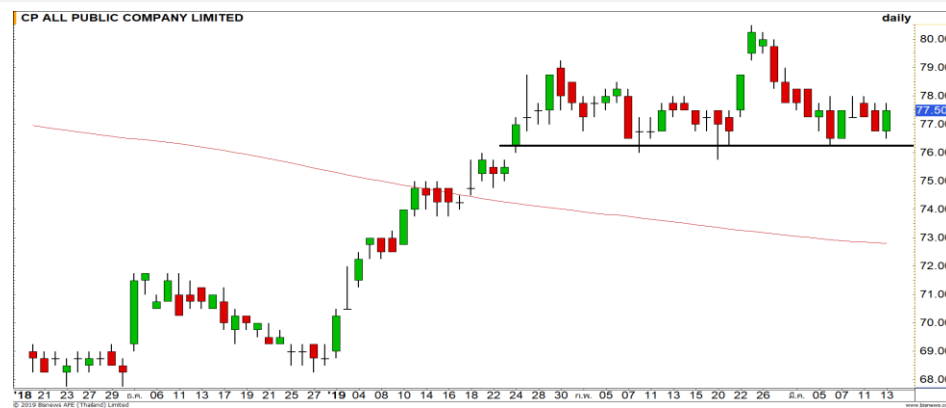
Support 66.50 66 Resistance 68.25 69.25

**PTTGC** : ราคาลงมาใกล้แนวรับสุดท้ายที่บริเวณ 66 บาท และเกิดแรงซ็อกกลับ มองรอบสั้นสั้น Technical Rebound



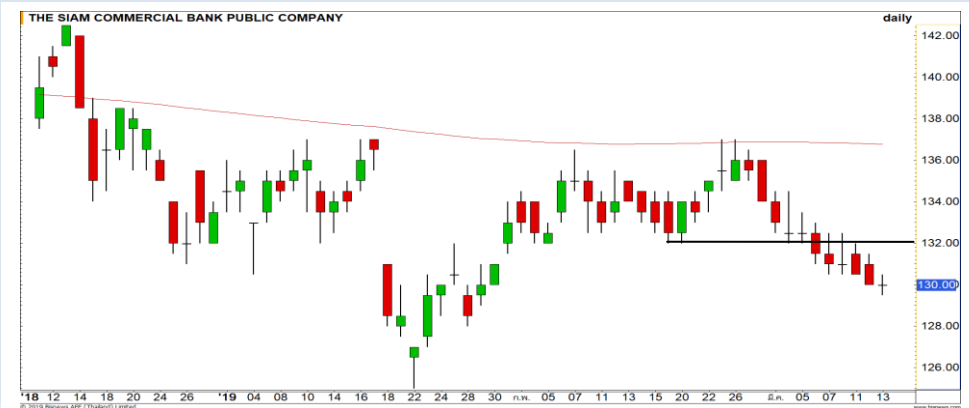
Support 68 67 Resistance 70 72

**AOT** : ราคาทะลุกรอบแนวต้าน 68.25 บาทขึ้นมาได้ เป็นการยืนยันทิศทาง การปรับตัวขึ้นต่อ วางเป้าหมาย 70/72 บาท ตามลำดับ



Support 76.50 76 Resistance 78.75 80

**CPALL** : ยังสามารถยืนเหนือระดับ 76 บาท รักษาทิศทางเชิงบวก มีโอกาสได้เห็น การปรับตัวขึ้นต่อในอนาคต



Support 128.50 126 Resistance 132 134

**SCB** : อยู่ในกรอบการอ่อนตัว ยังต้องระมัดระวังความเสี่ยงการพักตัวลงอยู่ในช่วงนี้ แนวรับ 128.50 / 126 บาท

# Momentum Trading

BGRIM

<b>Support</b>	29.50
<b>Resistance</b>	30.50
<b>Stop loss</b>	29

## คำแนะนำระยะสั้น (BUY)

ทะลุกรอบ Flag ขึ้นมาได้ เกิดโมเมนตัมเชิงบวก มีโอกาสที่จะได้เห็นการปรับตัวขึ้นต่อ วางเป้าหมายรอบนี้ที่ 30.50 บาท

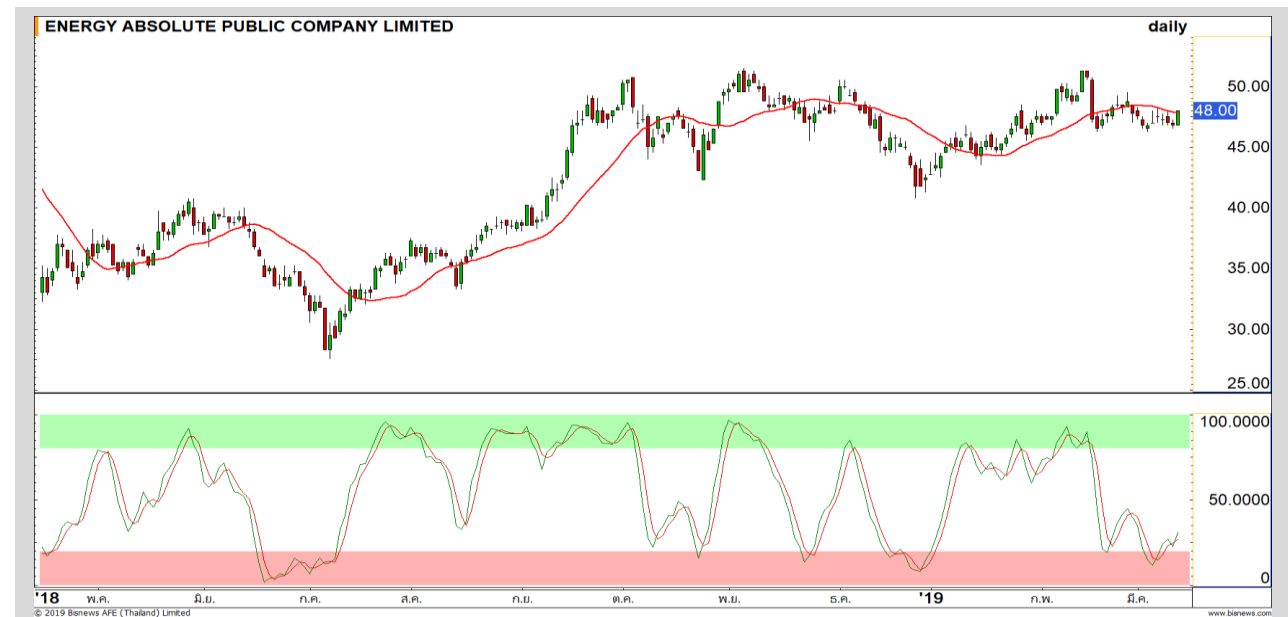


EA

<b>Support</b>	47.50
<b>Resistance</b>	49.50
<b>Stop loss</b>	47

## คำแนะนำระยะสั้น (BUY)

ภาพรวม 60 นาทีขึ้นไปในกรอบ Double Bottoms มีแนวโน้มด้านรอทดสอบ 49.50 บาท ขณะที่รายวันเพิ่งเริ่ม Momentum การฟื้นตัว



# Swing Trading



<b>Support</b>	47.75
<b>Resistance</b>	50
<b>Stop loss</b>	46.75

## คำแนะนำระยะสั้น (BUY)

แท่งเทียนเกิดรูปแบบ Hammer ที่บริเวณแนวรับ Uptrend line มีโอกาสเกิด Technical Rebound ในรอบสั้นนี้ วางเป้าหมายที่ 50 บาท

IWL



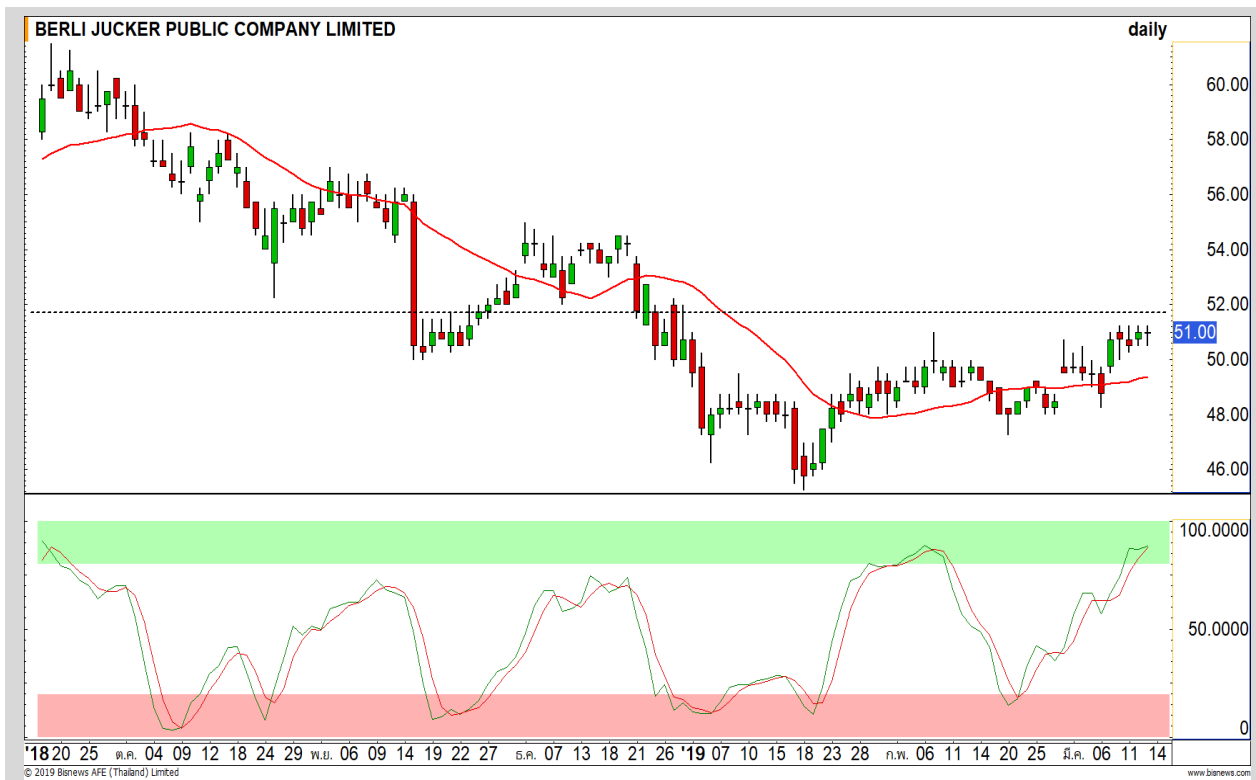
<b>Support</b>	23.40
<b>Resistance</b>	24.40/25
<b>Stop loss</b>	23.20

## คำแนะนำระยะสั้น (BUY)

ราคาเริ่มฟื้นตัวจาก Oversold และมีเป้าหมายรอฟ่าน 24.40 บาท ประเมินการ Swing ของราคาลดลง แนวรับ 23.20 บาท ไม่หลุด เป็นแนวซื้อสั้นตั้ง

VNT

BJC



เทียบราคาก่อนหน้า

Close Price	%Change
51.00	-

(ข้อมูล ณ เวลา 17.00 น. ของวันก่อนหน้า)

รอซื้อคืนในส่วนที่เหลือ

แนวรับ		แนวต้าน	
50	49.75	51.25	51.75

ราคาหุ้นติดแนวต้าน 51.25 บาทตลอด 5 วันทำการที่ผ่านมา ฉะนั้นที่ท่า SBL หุ้น BJC ศุกร์ที่ผ่านมา ณ ต้นทุน 51.25 บาท ยังซื้อคืนได้ไม่หมด ส่วนที่เหลือรอซื้อคืนทั้งหมดที่ 49.75-50 บาท

ปริมาณหุ้นที่ให้ยืมเพื่อขายชอร์ต

Stock	Available for borrowing (Share)
BJC	546,700

(ข้อมูล ณ เวลา 9.00 น. ของวันก่อนหน้า)

ทะลุแนวต้าน 51.75 บาทตัดขาดทุนทันที

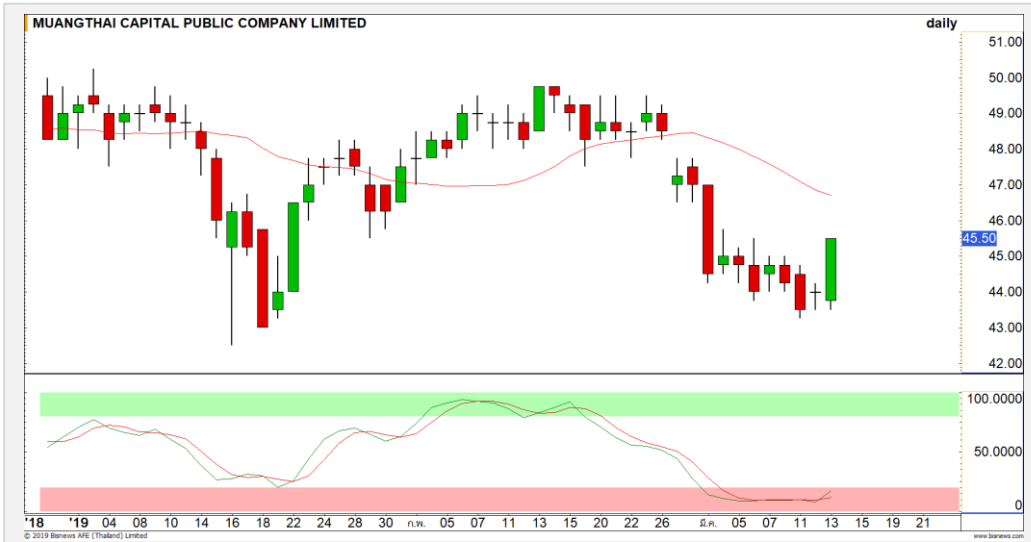
สอบถามข้อมูลเพิ่มเติม กรุณาติดต่อ  
ฝ่ายธุรกิจยืมและให้ยืมหลักทรัพย์

โทรศัพท์ : 02-658-9699  
Email: sbl@fnস্যrus.com





## MTC : MTC24C1912A



แนวรับ		แนวต้าน	
44.75	44	46.50	47

ราคาฟื้นจากระดับ Oversold และ %K ตัด %D ขึ้นมา แสดงถึง  
ราคาเข้าสู่รอบการฟื้นตัวอีกครั้ง

**ยกเว้นหลุด 44 บาทต้องตัดขาดทุน**



สอบถามข้อมูลเพิ่มเติม  
โทรศัพท์ 02-658-9915  
Email: dw@fnsyrus.com  
Line: @dw24

### ตารางราคา

\* ตารางราคาใช้เปรียบเทียบในการซื้อขายช่วง  
market open เท่านั้น ไม่รวมช่วง market call

Underlying Bid*	DW Bid Price(THB) *				
	14-Mar-2019	15-Mar-2019	18-Mar-2019	19-Mar-2019	20-Mar-2019
46.25	0.57	0.57	0.57	0.57	0.57
46.00	0.57	0.56	0.56	0.56	0.56
45.75	0.56	0.56	0.55	0.55	0.55
45.50	0.55	0.55	0.54	0.54	0.54
45.25	0.54	0.54	0.54	0.53	0.53
45.00	0.53	0.53	0.53	0.53	0.53
44.75	0.52	0.52	0.52	0.52	0.52
44.50	0.51	0.51	0.51	0.51	0.51
44.25	0.50	0.50	0.50	0.50	0.50

<b>Name</b>	MTC24C1912A	<b>Implied Volatility</b>	45.00%
<b>Underlying</b>	MTC	<b>Delta</b>	75.40%
<b>Type</b>	Call	<b>Listing Date</b>	26-Nov-2018
<b>Strike</b>	38.200	<b>Last Trading Date</b>	13-Dec-2019
<b>Conversion Ratio</b>	20.60000	<b>Expire Date(Maturity Date)</b>	18-Dec-2019
<b>Moneyess</b>	18.46% ITM	<b>outstanding (13-Mar-2019)</b>	3,222,300

# TOP GAINER AND LOSER

## 5 TOP MAINBROAD GAINER

Rank	Stock	PClose	%Change	Support	Resistance	Trend (1 Week)	Technical View
1	UREKA	1.45	18.85	1.40/1.35	1.57/1.62	Sideway	เจอจุดกลับตัวระยะสั้น
2	TEAMG	2.22	6.73	2.16/2.10	2.24/2.32	Sideway Up	หากทะลุ 2.24 บาท มีโอกาสฟื้นต่อเนื่อง
3	JMART	8.15	6.54	8/7.80	8.30/5.50	Sideway Up	มีโอกาสรปรับตัวขึ้นต่อ
4	NER	2.70	6.30	2.60/2.50	2.80/2.88	Uptrend	ทำ All Time High
5	BEC	7.10	5.97	7/6.80	7.30/7.45	Sideway Up	มีโอกาสฟื้นตัวต่อเนื่อง

## 5 TOP MAINBROAD LOSER

Rank	Stock	PClose	%Change	Support	Resistance	Trend (1 Week)	Technical View
1	JKN	7.65	-4.97	7.50/7.35	7.85/8	Sideway Down	พักตัวต่อตามแนวโน้มเดิม
2	SKY	11.70	-4.10	11.20/10.80	12.20/12.50	Sideway Down	หลุด 12.20 บาท ภาพเป็นลบมากขึ้น
3	NETBAY	29.50	-4.07	29.25/28.50	30.50/31.25	Sideway Up	ย่อตัวสะสมกำลัง
4	PSL	8.70	-3.87	8.40/8.20	9.10/9.30	Sideway	พักตัวออกด้านข้าง
5	TASCO	15.90	-3.64	15.60/15.40	16.30/16.50	Sideway	พักตัวออกด้านข้าง

### หมายเหตุประกอบการเลือก Top Gainer และ Top Loser

- ปริมาณการซื้อขายเฉลี่ย 5 วัน มากกว่า 10 ล้านบาท
- ไม่นับรวม DW และ Warrant
- ราคาหุ้นไม่ต่ำกว่า 1 บาท

\*\* เนื่องจากหุ้นในกลุ่มนี้ส่วนใหญ่เป็นหุ้นที่ผันผวนแรงกว่าตลาด นักลงทุนควรใช้ความระมัดระวังเป็นพิเศษ \*\*



Crude Oil (WTI)

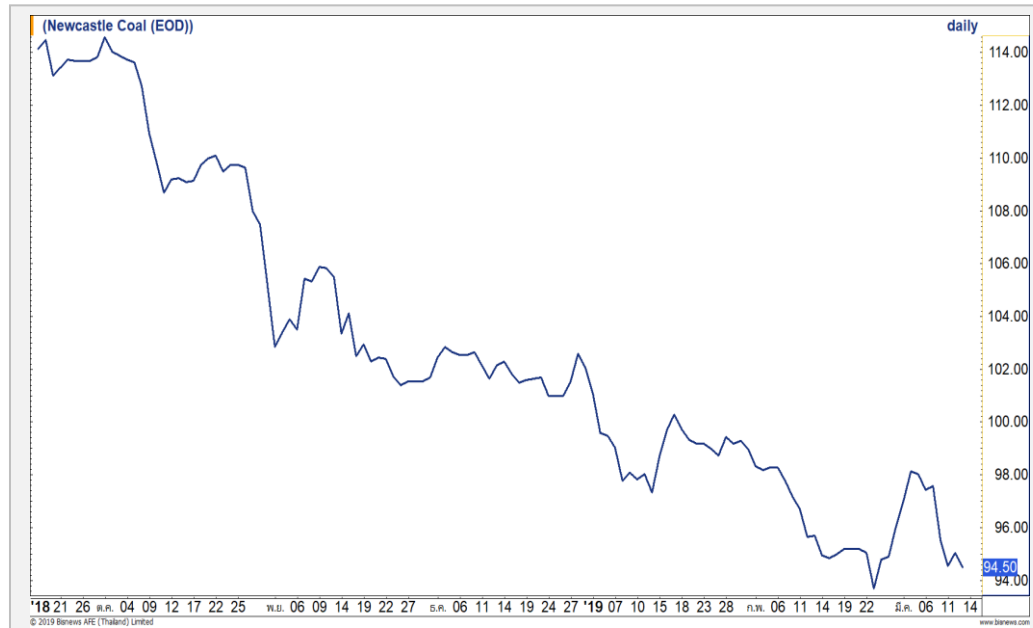


	Level 1	Level 2
<b>Support</b>	57.50	55
<b>Resistance</b>	60	62

ทะลุกรอบ Sideway ขึ้นมาได้

ราคาน้ำมัน WTI ปรับตัวขึ้นมากกว่า 2.7% โดยตามที่ประเมิน ราคาทะลุขึ้นจากกรอบ Sideway เป็นการตอกย้ำถึงทิศทางขาขึ้นในต่อในช่วงนี้ วางแนวต้านถัดไปรอทดสอบที่ 60 ดอลลาร์สหรัฐต่อบาร์เรล

Newcastle Coal



	Level 1	Level 2
<b>Support</b>	94	93.50
<b>Resistance</b>	96	98

เสี่ยงทำ Low ใหม่

ราคาถ่านหิน ทิศทางยังคงเป็นขาลง ความเสี่ยงในการอ่อนตัวลงต่อนั้นมีค่อนข้างสูง รอบนี้มีโอกาสได้เห็นการทำ Low ใหม่

# Gold Futures

## ฟื้นตัวขึ้นเข้าหาแนวต้าน 1306 ดอลลาร์

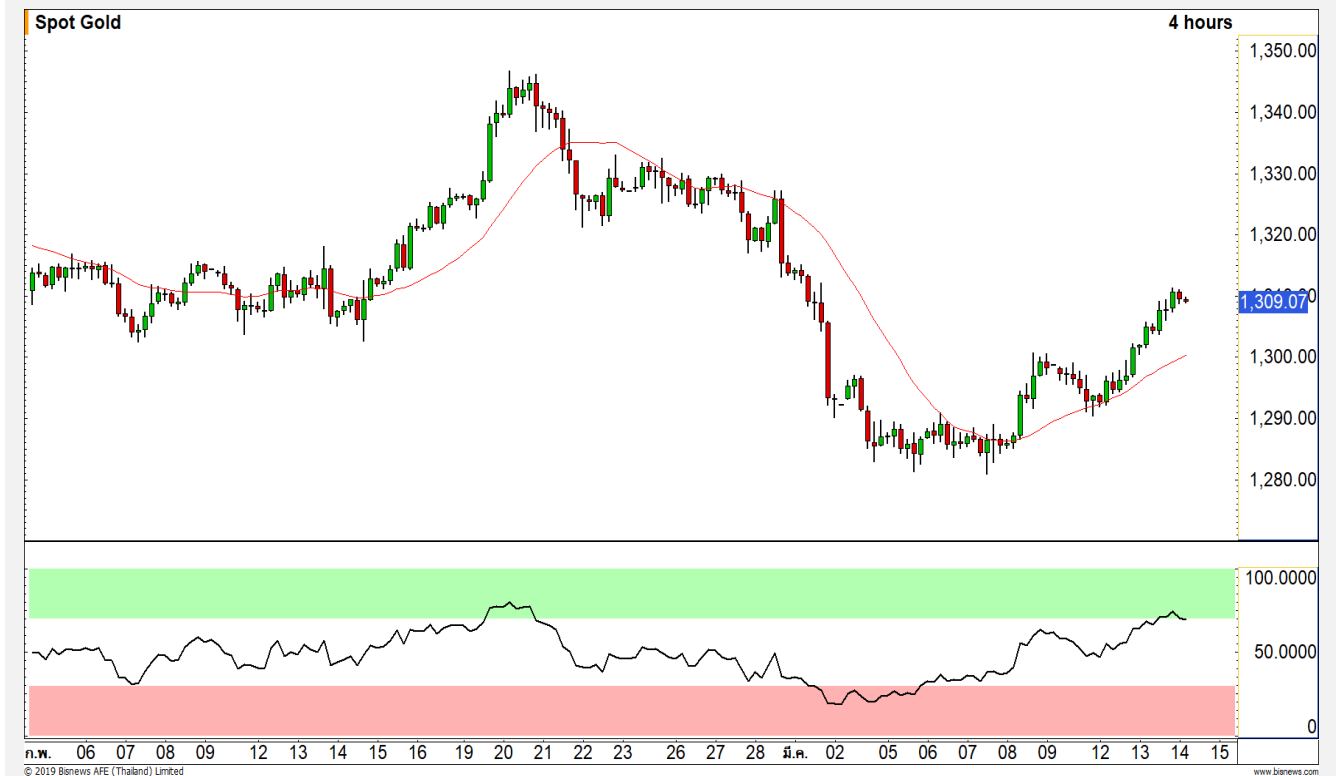
ความไม่แน่นอนของ Brexit ยังต้องตามต่อ  
เนื่องจากรัฐบาลอังกฤษโหวตไม่ผ่าน Hard Brexit ในคำ  
คืนที่ผ่านมา

ภาพทางเทคนิคราคาทองคำฟื้นตัวขึ้นยืนเหนือ  
แนวต้าน 1306 ดอลลาร์ได้ ซึ่งการฟื้นตัวนั้นดีกว่าที่  
คาดการณ์ มีแนวต้านรอทดสอบถัดมาที่ 1314 ดอลลาร์  
แต่การกดดันจาก RSI ที่เข้าเขต Oversold ทำให้ราคา  
ทองคำมีโอกาสย่อตัวที่แนวรับ 1300 ดอลลาร์ อีกระลอก

## คำแนะนำระยะสั้น GOH19

- พอร์ตว่างนะ Wait and See

วันที่ 13 มี.ค. 2019  
กองทุน SPDR คงการถือครองทอง  
ไว้ที่ระดับ 772.46 ตัน



แนวรับ		แนวต้าน	
1300	1298	1311	1314

Contracts	Long	Short	Net	YTD
Institution	4227	3340	887	-3531
Foreign	5297	1239	4058	11027
Local	5072	10017	-4945	-281

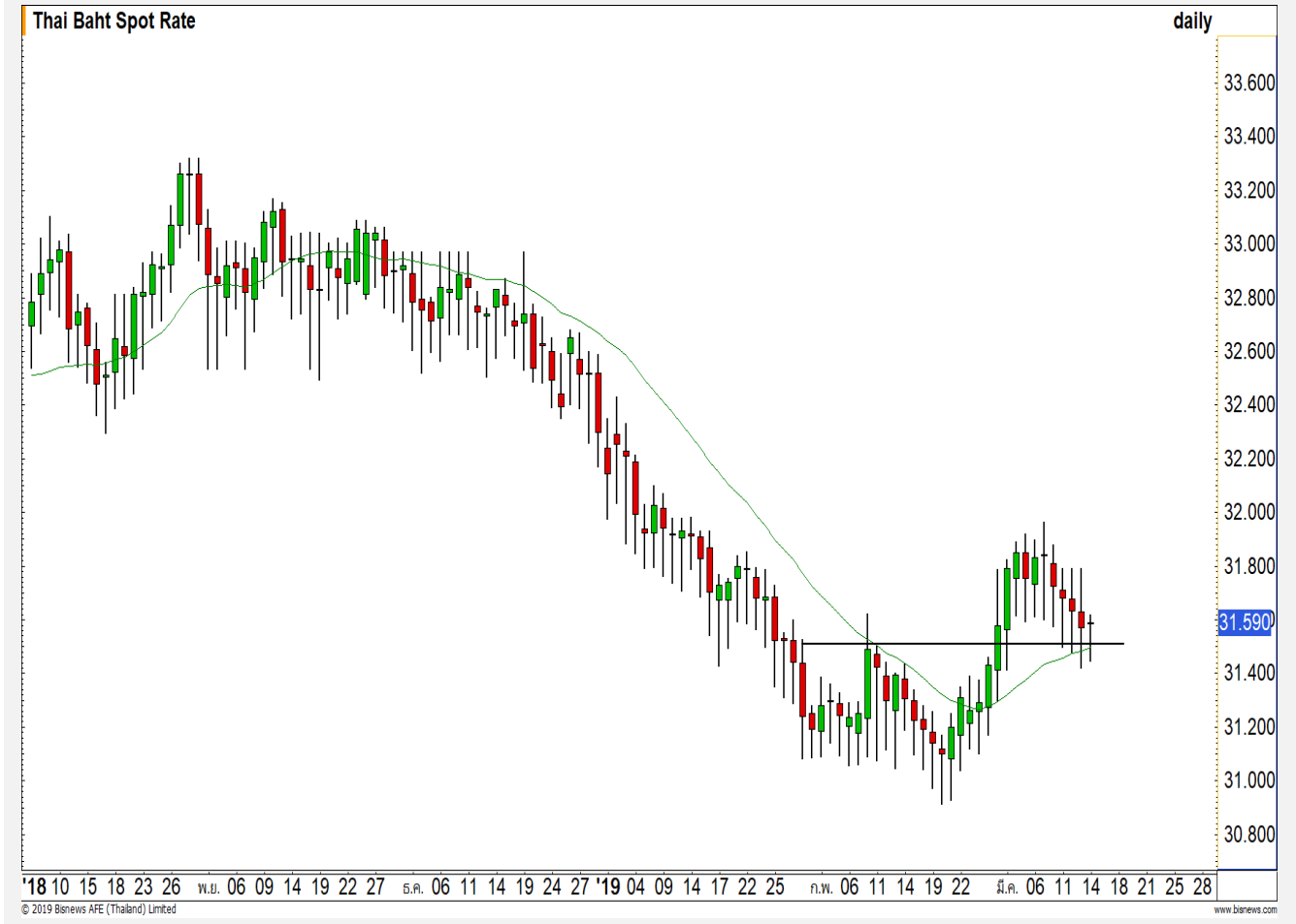
# USD Futures

**เริ่มยืน 31.60 บาท/ดอลลาร์**

ภาพทางเทคนิคของค่าเงินบาทเริ่มยืนที่แนวรับ 31.50 บาท/ดอลลาร์ ที่เป็นแนวรับของเส้น MA 20 วันได้ ทำให้รอบของการอ่อนค่าลงใกล้บริเวณ 32.00 บาท/ดอลลาร์ ยังคงอยู่

**คำแนะนำระยะสั้น USDH19**

- พอร์ตเปิด Long ที่ 31.60 บาท ถือรอทำกำไรที่ 31.70-31.75 บาท/ดอลลาร์ ตัดขาดทุนกรณีหลุด 31.50 บาท/ดอลลาร์



แนวรับ		แนวต้าน	
31.60	31.50	31.70	31.80

## Market Summary & Theoretical Price

### SET50 Index Futures

Series	Settle	Change	Vol Contracts	Vol Change	OI	OI Change	Days to Delivery	Theoretical			Div. Yield	Fund Rate	Basis	Premium Discount
								Theoretical	Lower	Upper				
S50H19	1088.1	11.3	167605	2343	256478	9131	14	1089.82	1089.40	1092.02	0.02%	1.75%	-1.00	-1.72
S50J19	1084.5	8.8	25	25	206	0	46	1090.98	1089.61	1098.19	0.38%	1.75%	-4.60	-6.48
S50H19	1085.8	11.3	0	-5	212	0	77	1090.73	1088.43	1102.79	1.04%	1.75%	-3.30	-4.93
S50M19	1083.5	10.7	18417	2834	38378	956	105	1088.22	1085.09	1104.67	2.03%	1.75%	-5.60	-4.72
S50U19	1079.6	10.7	2301	880	8110	138	197	1081.28	1075.40	1112.14	3.08%	1.75%	-9.50	-1.68
S50Z19	1080.0	11.2	867	260	3751	-312	288	1076.30	1067.70	1121.41	3.24%	1.75%	-9.10	3.70

### Gold Futures

Series	Settle	Change	Vol Contracts	Vol Change	OI	OI Change	Days to Delivery	Theoretical			Premium / Discount	Risk Free Rate
								Theoretical	Lower	Upper		
GFJ19	19700	130	47	-25	1300	-95	44	19677	19654	19802	22.60	1.75%
GFM19	19760	120	44	31	389	9	105	19735	19678	20031	25.17	1.75%
GFQ19	19820	110	1	-3	19	5	168	19794	19704	20269	25.86	1.75%

### Gold Online Futures

Series	Settle	Change	Vol Contracts	Vol Change	OI	OI Change	Days to Delivery	Theoretical
GOH19	1309.50	10.70	2269	197	7321	-920	14	1308.21

### USD Futures

Series	Settle	OI Change	Days to Delivery	Theoretical	Basis
USDH19	31.62	0.00	14	31.63	0.02
USDJ19	31.60	-0.03	46	31.72	0.00
USDK19	31.59	-0.05	77	31.79	-0.01
USDM19	31.58	0.01	106	31.87	-0.02

**DISCLAIMER:** รายงานฉบับนี้จัดทำโดยบริษัทหลักทรัพย์ ฟินันเซีย ไซรัส จำกัด (มหาชน) "บริษัท" ข้อมูลที่ปรากฏในรายงานฉบับนี้ถูกจัดทำขึ้นบนพื้นฐานของแหล่งข้อมูลที่น่าเชื่อถือ และอย่างไรก็ตามบริษัทไม่รับรองความถูกต้องหรือมีความถูกต้อง ๑/ครบถ้วนของข้อมูลดังกล่าว ข้อมูลและความเห็นที่ปรากฏอยู่ในรายงานฉบับนี้อาจมีการเปลี่ยนแปลง แก้ไข หรือเพิ่มเติมได้ตลอดเวลาโดยไม่ต้องแจ้งให้ทราบล่วงหน้า บริษัทไม่มีความประสงค์ที่จะชักจูงหรือชี้ชวนให้ผู้ลงทุน ลงทุนซื้อหรือขายหลักทรัพย์ตามที่ปรากฏในรายงานฉบับนี้ รวมทั้งบริษัทไม่ได้รับประกันผลตอบแทนหรือราคาของหลักทรัพย์ตามข้อมูลที่ปรากฏแต่อย่างใด บริษัทจึงไม่รับผิดชอบต่อความเสียหายใดๆ ที่เกิดขึ้นจากการนำข้อมูลหรือความเห็นในรายงานฉบับนี้ไปใช้ไม่ว่ากรณีใดก็ตาม ผู้ลงทุนควรศึกษาข้อมูลและใช้ดุลยพินิจอย่างรอบคอบในการตัดสินใจลงทุน

บริษัทขอสงวนลิขสิทธิ์ในข้อมูลและความเห็นที่ปรากฏอยู่ในรายงานฉบับนี้ ห้ามมิให้ผู้ใดนำข้อมูลและความเห็นในรายงานฉบับนี้ไปใช้ประโยชน์ คัดลอก ดัดแปลง ทำซ้ำ นำออกแสดงหรือเผยแพร่ต่อสาธารณชนไม่ว่าทั้งหมดหรือบางส่วน โดยไม่ได้รับอนุญาตเป็นลายลักษณ์อักษรจากบริษัทล่วงหน้า การลงทุนในหลักทรัพย์มีความเสี่ยง ผู้ลงทุนควรศึกษาข้อมูลและพิจารณาอย่างรอบคอบก่อนการตัดสินใจลงทุน

บริษัทหลักทรัพย์ ฟินันเซีย ไซรัส จำกัด (มหาชน) อาจเป็นผู้ดูแลสภาพคล่อง (Market Maker) และผู้ออกใบสำคัญแสดงสิทธิอนุพันธ์ (Derivative Warrants) บนหลักทรัพย์ที่ปรากฏอยู่ในรายงานฉบับนี้ โดยบริษัท อาจจัดทำทวีเคาระห์ของหลักทรัพย์อ้างอิงดังกล่าวนี้ ดังนั้น นักลงทุนควรศึกษารายละเอียดในหนังสือชี้ชวนของใบสำคัญแสดงสิทธิอนุพันธ์ดังกล่าวก่อนตัดสินใจลงทุน