



## SET INDEX

**รอบหลักมี Downtrend กัดต้นที่  
1680-1682 จุด**

รอบเข้าเมื่อวานพักตัวแตะ 1663 จุด (ใกล้แนวรับ 1660 จุด) แล้วเกิด Technical Rebound กลับมาที่แนวต้านย่อย 1675 จุด ทำให้รอบการพักตัวจบเร็วไป

แต่ถ้าราคาน้ำมัน WTI ขึ้นทดสอบ 53 ดอลลาร์/บาร์เรลได้ น่าจะดึงดูดขึ้นขึ้น ทดสอบ Downtrend ช่วงแนวต้าน

1680-1682 จุดได้ก่อนพักตัว

แนวรับ	1668	1664
แนวต้าน	1680	1682


**Technical Review:**

- S50M19 : แนวต้าน 1112 จุด ผ่านไปต่อถึง 1120 จุด และต้อง Stop loss ผัง Short
- Momentum Trading : MAKRO , BEM
- Swing Trading : SPALI , TASCO

# SET50 Index Futures



**วางเงื่อนไขที่แนวต้าน 1112 จุด ผ่านไปต่อ ถึง 1120 จุด แต่หากไม่ผ่าน จะมีแรงขายสลับ**

13 มิ.ย. 62 นักลงทุนต่างชาติกลับมา Short สุทธิ 6,333 สัญญา

กรณีทะลุ 1112 จุดจะต่อ High ไปที่แนวต้าน 1117-1120 จุด แต่ต้องเป็นการทะลุผ่านถึงระดับปิด

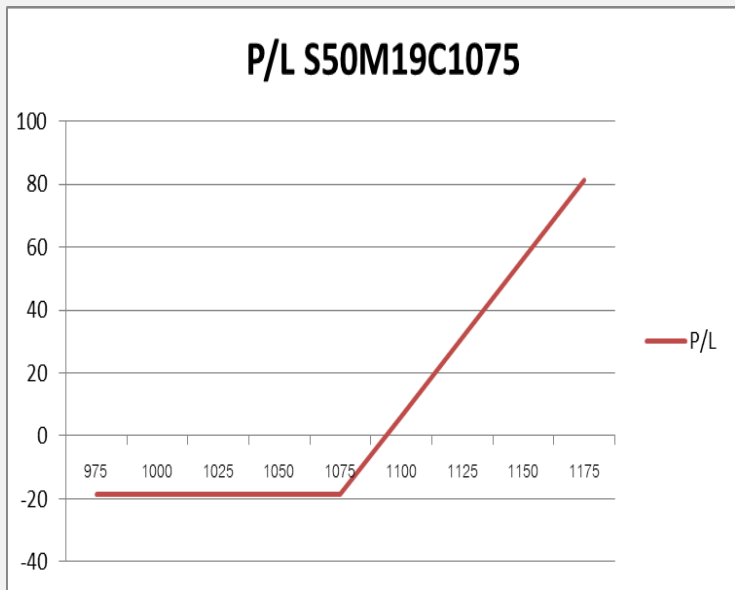
หากทะลุผ่าน 1112 จุดแค่ในระหว่าง ชม.และถึง Low หลุด 1104 จุด จะเพิ่มความเสียวต่อโอกาสพักฐาน แต่รอบนี้หากไม่หลุด 1095 จุดยังเป็นพักเพื่อขึ้นต่อ

## กลยุทธ์ S50M19 (Trading Short)

- ถือ Short ต้นทุน 1096-1098 จุด และ 1100-1107 จุด รออ่อนตัวระยะสั้นปิดเพิ่มที่ 1104 จุด และ 1095-1100 จุด ตามระดับต้นทุนที่ถือ
- ทะลุ 1112 จุดตัดขาดทุน และเปิด Long ตาม (เข้าเมื่อวานปิดหากำไรต้นทุน Short 1107 จุดไปที่ 1102 จุดบ้างแล้ว)

	แนวรับ		แนวต้าน		
	1104	1100	1112	1115	
<b>Contracts</b>		<b>Long</b>	<b>Short</b>	<b>Net</b>	<b>YTD</b>
<b>Institution</b>		29274	32732	-3458	-38086
<b>Foreign</b>		41725	48058	-6333	93872
<b>Local</b>		92130	82339	9791	-55786

# SET50 Index Options



**คำแนะนำ :** Wait and See

**กลยุทธ์ :** Wait and See  
**ขาดทุนสูงสุด :** -  
**กำไรสูงสุดทางทฤษฎี :** -  
**เป้าหมายการทำกำไร :** -  
**จุดคุ้มทุน(เมื่อหมดอายุ) :** -

SET50 Index	Long S50M19C1050	Cost	Profit/Loss
975	-100	9.6	-9.6
1000	-75	9.6	-9.6
1025	-50	9.6	-9.6
1050	-25	9.6	-9.6
1075	0	9.6	-9.6
1100	25	9.6	15.4
1125	50	9.6	40.4
1150	75	9.6	65.4
1175	100	9.6	90.4

		Price	Change	Vol.	Open Interest	Intrinsic Value	Time Value	Break Even	All-in-Premium	Implied Volatility	Delta	Effective Gearing
<b>Call Option</b>	S50M19C1025	83.60	-0.20	1	357	84.23	-0.63	1108.60	0.00	0.00%	1.00	13.12
	S50M19C1050	61.00	2.50	105	1470	59.23	1.77	1111.00	0.00	19.74%	0.93	16.84
	S50M19C1075	36.00	1.40	233	3601	34.23	1.77	1111.00	0.00	13.00%	0.90	27.59
	S50M19C1100	12.90	0.90	786	6,187	9.23	3.67	1112.90	0.00	8.23%	0.71	60.86
	S50M19C1125	2.90	0.00	720	8,165	0.00	2.90	1127.90	0.02	9.70%	0.24	90.58

<b>Put Option</b>	S50M19P1025	0.20	-0.40	104	5113	0.00	0.20	1024.80	-0.08	18.57%	-0.01	-77.33
	S50M19P1050	0.50	-0.20	177	5483	0.00	0.50	1049.50	-0.05	15.83%	-0.04	-80.23
	S50M19P1075	1.00	-0.40	810	8,452	0.00	1.00	1074.00	-0.03	11.84%	-0.08	-93.41
	S50M19P1100	3.10	-1.40	1490	5,774	0.00	3.10	1096.90	-0.01	7.95%	-0.29	-102.22
	S50M19P1125	17.00	-2.90	191	2,181	15.77	1.23	1108.00	0.00	7.63%	-0.82	-53.51

Banking

	Level 1	Level 2
<b>Support</b>	515	510
<b>Resistance</b>	525	533

ทะลุเส้น Downtrend line

ดัชนีกลุ่มธนาคาร สามารถทะลุเส้น Downtrend line ขึ้นมาได้ เป็นการลบภาพขาลงในทิศทางหลัก ดึงสัญญาณบวกเข้ามา วางแนวต้าน 525/533 จุด



Commerce

	Level 1	Level 2
<b>Support</b>	42700	42000
<b>Resistance</b>	43800	44000

ทะลุแนวต้านใหญ่

ดัชนีกลุ่มพาณิชย์ ทะลุแนวต้านสำคัญที่บริเวณ 42700 จุดขึ้นไปได้ เป็นการเปิด Upside ในภาพใหญ่ สร้างระยะทางการปรับตัวขึ้นต่อ



# Top Most Active



Support 51 50 Resistance 53 55

**EA** : เข้าสู่รอบการพักตัวปรับฐาน แนวรับสำคัญรอบนี้ที่บริเวณ 51/50 บาท คาดได้เห็นแรงซื้อกลับที่บริเวณดังกล่าว



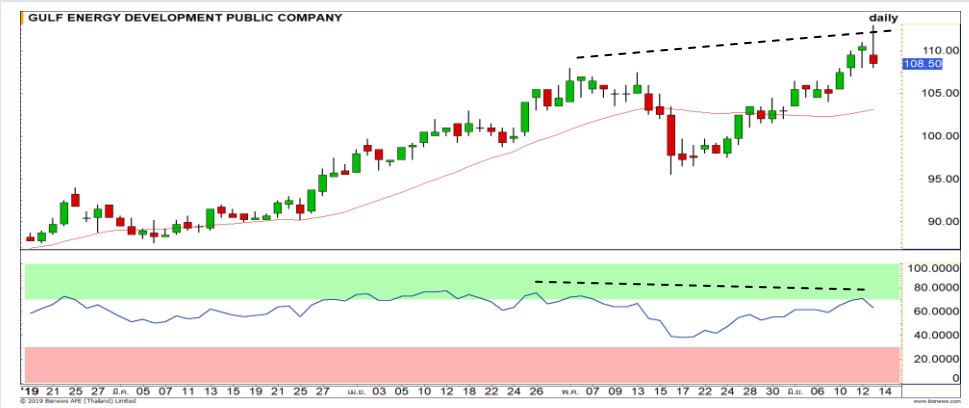
Support 14.30 14 Resistance 14.70 15.10

**BANPU** : ทิศทางโดยรวมยังให้น้ำหนักเป็นลบ ราคามีความเสี่ยงที่จะพักตัวลงต่อ และ Low เดิมที่บริเวณ 14.30 / 14 บาท



Support 62 60 Resistance 63.25 65

**PTTGC** : ราคาแกว่งตัวในกรอบสามเหลี่ยมรูปแบบ Ascending triangle รอการ Breakout เพื่อกำหนดทิศทางในอนาคต



Support 105.50 103 Resistance 110.50 113

**GULF** : เกิดสัญญาณ Bearish divergence กับ RSI ประเมินการขึ้น และพักตัวปรับฐาน วางแนวรับ 105.50 / 103 บาท

# Momentum Trading

MAKRO

**Support** | 34  
**Resistance** | 35.75  
**Stop loss** | 33.25

## คำแนะนำระยะสั้น (BUY)

ราคาสามารถขึ้นมายืนเหนือระดับ 34 บาท เกิดโมเมนตัมเชิงบวก มีโอกาสได้เห็นการปรับตัวขึ้นต่อ วางเป้าหมาย 35.75 บาท



BEM

**Support** | 11.20  
**Resistance** | 11.70-12  
**Stop loss** | 11

## คำแนะนำระยะสั้น (BUY)

ราคาปรับลงมาแตะ Low ที่ 11 บาท (แนวรับที่เป็นจุดซื้อ) บ่งชี้ว่าการพักตัวจาก High 12 บาท เป็นการพักเพื่อขึ้นต่อ เป้าหมายรอตสอบ 11.70-12 บาท



# Swing Trading



<b>Support</b>	22.60
<b>Resistance</b>	23.10
<b>Stop loss</b>	22.30

## คำแนะนำระยะสั้น (BUY)

ราคาย่อตัวในกรอบ Uptrend channel เป็นจังหวะในการเข้าซื้อเล่นรอบที่ดี มีโอกาสได้เห็นการฟื้นตัวกลับเพื่อทดสอบแนวต้าน 23.10 บาท

SPALI



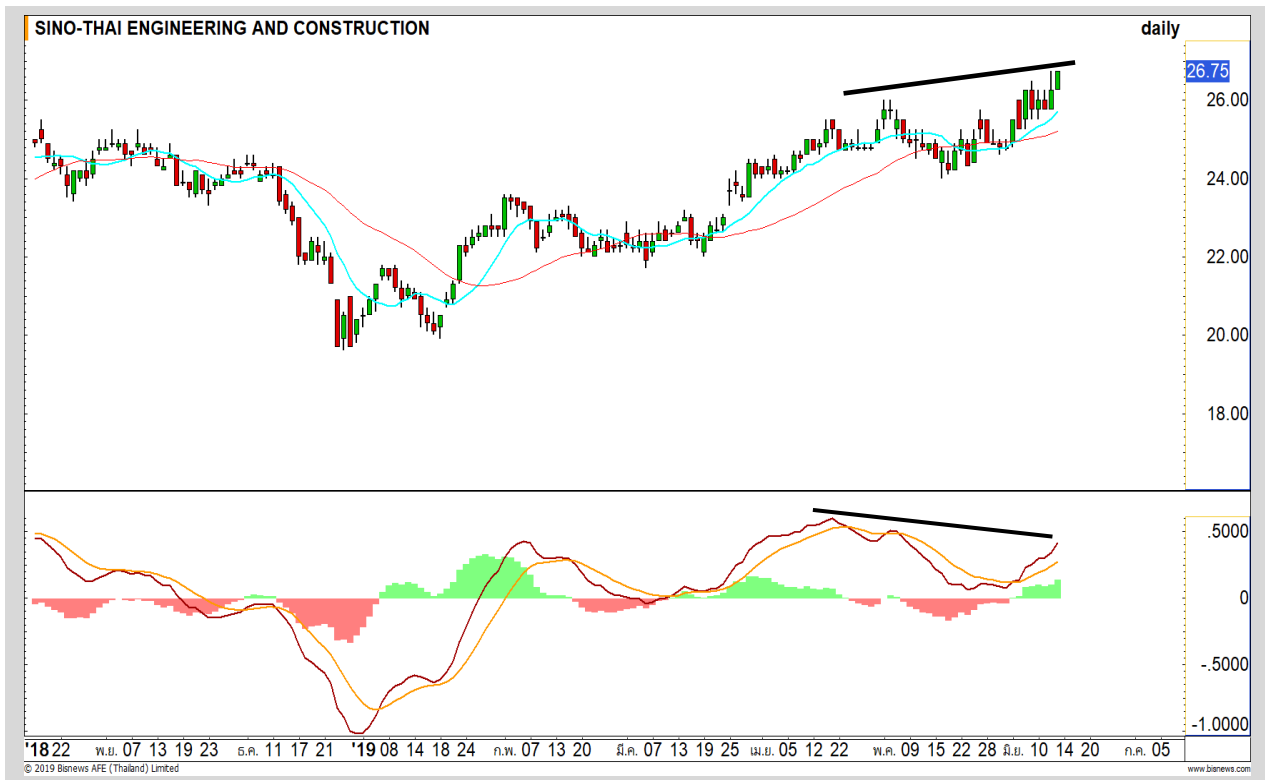
<b>Support</b>	19.30
<b>Resistance</b>	20-20.50
<b>Stop loss</b>	19.10

## คำแนะนำระยะสั้น (BUY)

ราคาย่อไม่หลุดแนวรับ 19 บาท และกลับมา Sideway ประเมินช่วงจังหวะเป็นพักเพื่อขึ้นต่อ Upside จะเริ่มเปิดเมื่อผ่านแนวต้านย่อย 19.70 บาท เป้าหมายแรก 20 บาท

TASCO

## STEC



เทียบราคาวันก่อนหน้า

Close Price	%Change
26.75	+0.18%

(ข้อมูล ณ เวลา 17.00 น. ของวันก่อนหน้า)

**ต้นทุน SBL ที่ 26.50 บาท**  
**ยังรอซื้อคืนที่ 25.50 บาท**

แนวรับ		แนวต้าน	
26	25.50	26.75	27

ยังรอซื้อคืน แต่ยกแนวรับด้านแรกขึ้นมาอยู่ที่ 26 บาท ช่วงสั้นไม่ทะลุ 27 บาท และไม่ทำลายสัญญาณพักตัวของ Bearish Divergence ยกเว้นผ่าน 27 บาท อาจเป็น Hidden Divergence ต้องตัดขาดทุน

**ปริมาณหุ้นที่ให้ยืมเพื่อขายชอร์ต**

Stock	Available for borrowing (Share)
STEC	ติดต่อฝ่าย SBL 02-659-4335-40

(ข้อมูล ณ เวลา 9.00 น. ของวันก่อนหน้า)

**ทะลุแนวต้าน 27 บาทตัดขาดทุนทันที**

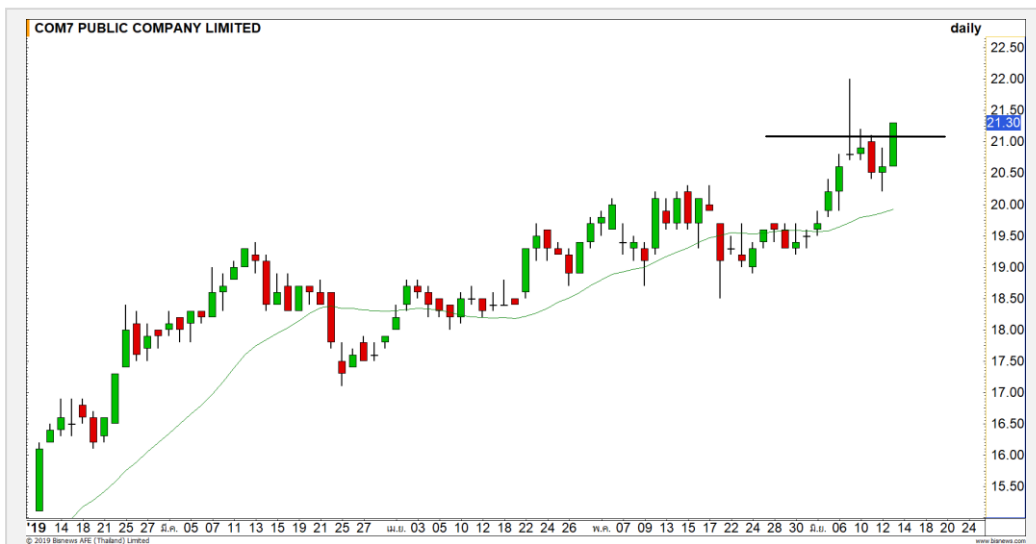
**สอบถามข้อมูลเพิ่มเติม กรุณาติดต่อ  
ฝ่ายธุรกิจยืมและให้ยืมหลักทรัพย์**

โทรศัพท์ : 02-659-4335-40

Email: sbl@fnস্যrus.com



## COM7 : COM724C1906A



แนวรับ		แนวต้าน	
21	20.60	21.60	21.90

ราคาหุ้นตัวขึ้นปิดเหนือ 21 บาทได้ Momentum ขาขึ้นยัง  
แข็งแกร่ง มีโอกาสได้เห็นการฟื้นตัวขึ้นต่อ

**ตัดขาดทุนกรณีหลุด 20.60 บาท**



สอบถามข้อมูลเพิ่มเติม  
โทรศัพท์ 02-658-9915  
Email: dw@fnsyrus.com  
Line: @dw24

### ตารางราคา

\* ตารางราคาใช้เปรียบเทียบในการซื้อขายช่วง  
market open เท่านั้น ไม่รวมช่วง market call

Underlying Bid*	DW Bid Price(THB) *				
	14-Jun-2019	17-Jun-2019	18-Jun-2019	19-Jun-2019	20-Jun-2019
21.40	1.44	1.44	1.44	1.44	1.44
21.30	1.41	1.41	1.41	1.41	1.41
21.20	1.38	1.38	1.37	1.37	1.37
21.10	1.35	1.34	1.34	1.34	1.34
21.00	1.31	1.31	1.31	1.31	1.31
20.90	1.28	1.28	1.28	1.27	1.27
20.80	1.25	1.24	1.24	1.24	1.24
20.70	1.22	1.21	1.21	1.21	1.21
20.60	1.19	1.18	1.18	1.18	1.18

<b>Name</b>	COM724C1906A	<b>Implied Volatility</b>	53.00%
<b>Underlying</b>	COM7	<b>Delta</b>	98.04%
<b>Type</b>	Call	<b>Listing Date</b>	15-Jan-2019
<b>Strike</b>	17.063	<b>Last Trading Date</b>	28-Jun-2019
<b>Conversion Ratio</b>	3.02252	<b>Expire Date(Maturity Date)</b>	03-Jul-2019
<b>Moneyess</b>	23.07% ITM	<b>outstanding (13-Jun-2019)</b>	21,000

Stock	Last	Base Vol	Volume	%Vol up
PERM	1.44	175,300	42,268,300	24,011%
ROJNA	5.50	741,069	34,794,700	4,595%
III	5.95	342,502	6,650,400	1,841%
TIPCO	9.55	481,200	7,401,100	1,438%
TCMC	2.86	1,382,200	11,766,600	751%

### หมายเหตุประกอบการเลือก Volume Outperformed

- ไม่นับรวม DW และ Warrant
- ราคาหุ้นไม่ต่ำกว่า 1 บาท
- ปริมาณซื้อขาย (Volume) ต่อวันมากกว่า 5,000,000 หุ้น
- %Vol Up หมายถึง ปริมาณการซื้อขายมากกว่าวันก่อนหน้า โดยคิดเป็นเปอร์เซ็นต์
- ข้อมูลจาก Finansia Hero

**\*\* เนื่องจากหุ้นในกลุ่มนี้ส่วนใหญ่เป็นหุ้นที่ผันผวนแรงกว่าตลาด นักลงทุนควรใช้ความระมัดระวังเป็นพิเศษ \*\***



**ROJNA** : ราคาฟื้นตัวขึ้นเหนือแนวต้าน 5.40 บาท พร้อมด้วยปริมาณการซื้อขายที่หนาแน่นเป็นการยืนยันรอบของการฟื้นตัว

Support	5.40	5.25
Resistance	5.75	5.90



**TIPCO** : หลังจากที่เราพักตัวลักษณะ Flag ล่าสุดราคาฟื้นตัวขึ้นทะลุ 9.40 บาท ซึ่งเป็นการยืนยันของการฟื้นตัวต่อเนื่อง

Support	9.40	9.20
Resistance	9.70	9.90

Crude Oil (WTI)



Level 1                      Level 2

**Support**

51

50

**Resistance**

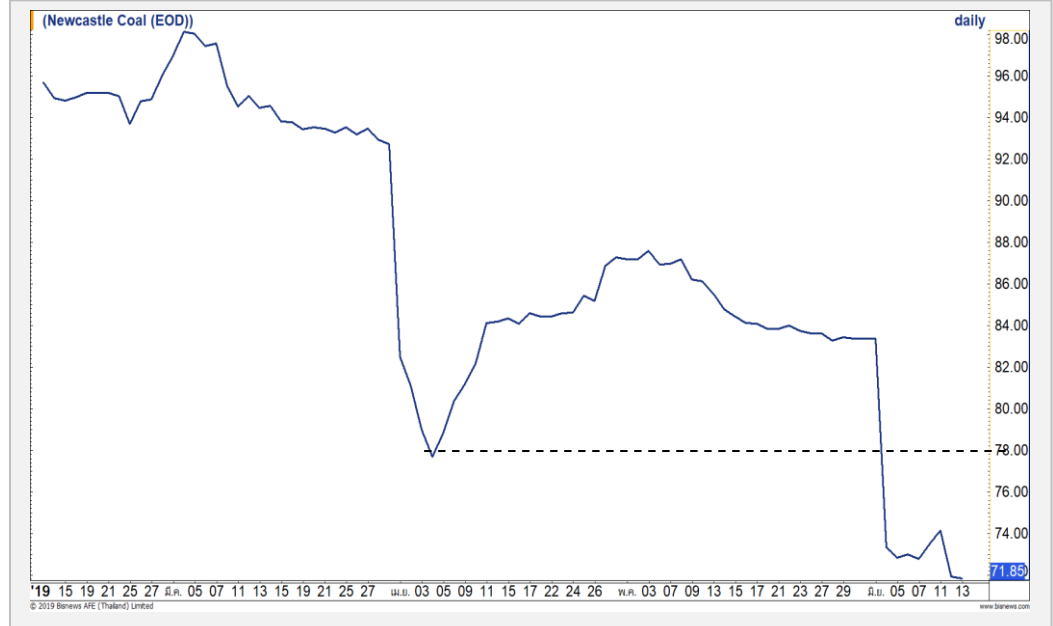
54

57

**แนว**

ราคาน้ำมัน WTI เกิดการติดตัวขึ้นหลังเกิดเหตุการณ์โจมตีเรือบรรทุกน้ำมัน 2 ลำ ในอ่าวโอมาน ทางเทคนิคเห็นการสร้างฐานที่บริเวณ 51 ดอลลาร์สหรัฐต่อบาร์เรล มีโอกาสเป็น Double Bottoms รอดูการขึ้นทดสอบแนวต้าน 54 ดอลลาร์สหรัฐต่อบาร์เรล หากผ่านได้จะยืนยันภาพดังกล่าว

Newcastle Coal



Level 1                      Level 2

**Support**

70

68

**Resistance**

74

78

**หาจุด Bottoms**

ราคาถ่านหิน ภาพเห็นการหาจุด Bottoms ใหม่อย่างต่อเนื่อง ยังคงเผชิญความเสี่ยงการพักตัวลงต่อ วางแนวรับถัดไปที่ 70 ดอลลาร์สหรัฐต่อตัน

# Gold Futures

## ฟื้นตัวขึ้นทดสอบแนวต้าน 1348 ดอลลาร์ และลื่นข้ามผ่าน

ราคาทองคำได้ปัจจัยหนุนจากท่ามกลางความตึงเครียดทางการเมืองระหว่างสหรัฐกับอิหร่าน

ภาพทางเทคนิคราคาทองคำกำลังฟื้นตัวขึ้นทดสอบแนวต้าน 1348 ดอลลาร์ โดยการฟื้นตัวรอบนี้มีโอกาสที่จะสามารถผ่านระดับดังกล่าวไปได้

เนื่องจากการย่อตัวลงไป 1320 ดอลลาร์ของรอบก่อนหน้า นั้นสามารถยืนยันได้แข็งแกร่ง

### คำแนะนำระยะสั้น GOM19

- พอร์ต Long ต้นทุนที่ 1330 ดอลลาร์ แนะนำปิดทำกำไรใหม่ที่ 1345 ดอลลาร์ (หลังเมื่อวานปิดทำกำไรที่ 1340 ดอลลาร์ไปบ้างแล้ว)

วันที่ 13 มิ.ย. 2019  
กองทุน SPDR เพิ่มการถือครองทองคำ 0.28 ตัน ขึ้นมาที่ระดับ 756.70 ตัน



แนวรับ		แนวต้าน	
1338	1330	1348	1353

Contracts	Long	Short	Net	YTD
Institution	6794	8460	-1666	702
Foreign	6515	4635	1880	93872
Local	14350	14564	-214	-55786

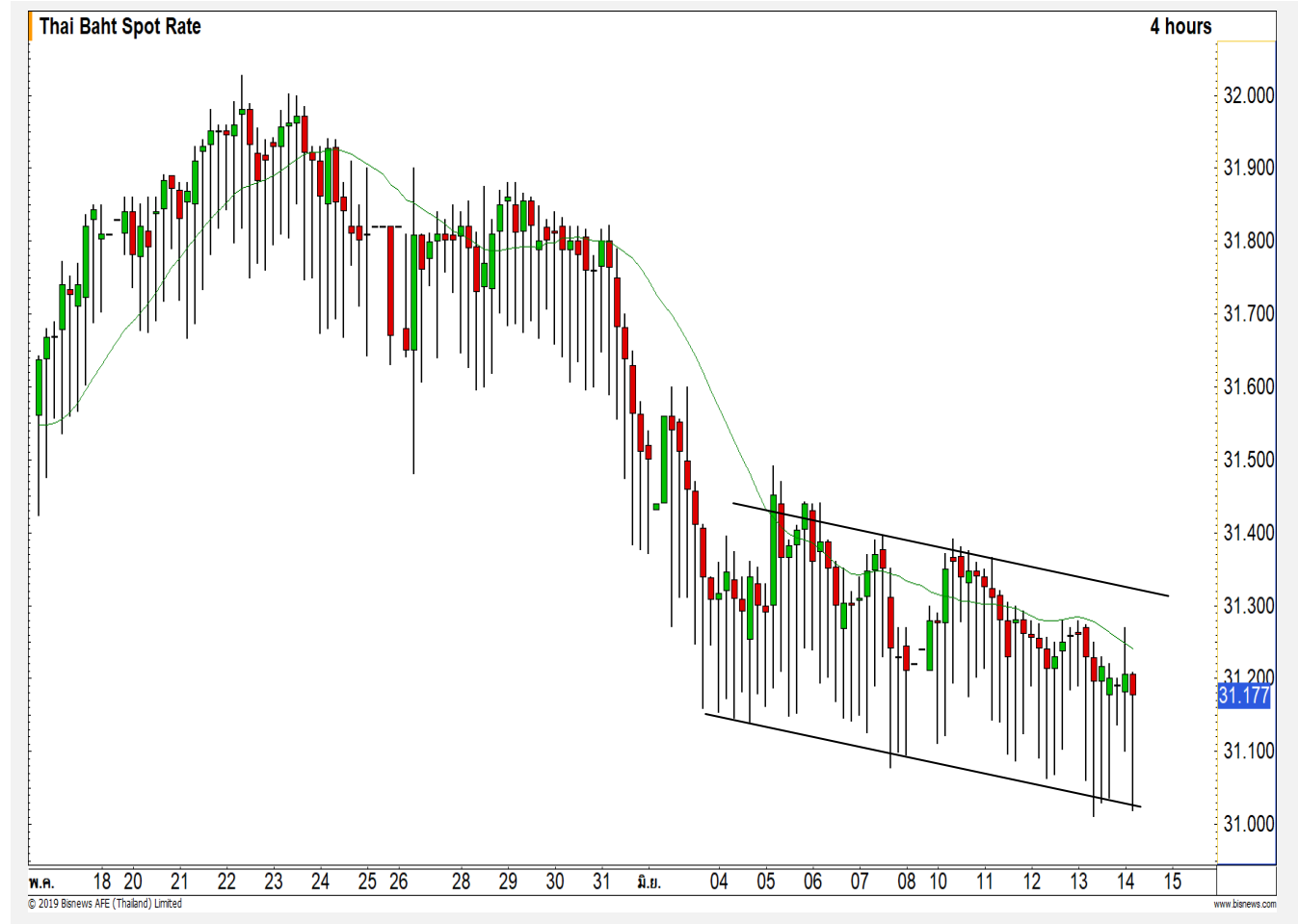
# USD Futures

## เริ่มมีทิศทางทยอยแข็งค่า

เข้านี้ค่าเงินบาทแข็งค่าขึ้นต่อเนื่องขึ้นมาแตะใกล้ระดับ 31.00 บาท/ดอลลาร์ และการอ่อนค่าสลับลดลงเรื่อยๆ ในลักษณะ Sideway Down ส่งผลให้ค่าเงินเริ่มกลับมามีทิศทางทยอยแข็งค่า

## คำแนะนำระยะสั้น USDM19

- พอร์ตวางแนว Wait and See



แนวรับ		แนวต้าน	
31.10	31.00*	31.25	31.30

## Market Summary & Theoretical Price

### SET50 Index Futures

Series	Settle	Change	Vol Contracts	Vol Change	OI	OI Change	Days to Delivery	Theoretical			Div. Yield	Fund Rate	Basis	Premium Discount
								Theoretical	Lower	Upper				
S50M19	1109.8	2.2	141111	45053	264974	-5140	13	1109.91	1109.52	1111.99	0.02%	1.75%	0.57	-0.11
S50N19	1108.7	2.2	1	-3	234	0	46	1111.15	1109.75	1118.48	0.38%	1.75%	-0.53	-2.45
S50Q19	1107.7	2.2	1	0	4	0	76	1110.87	1108.56	1123.00	1.04%	1.75%	-1.53	-3.17
S50U19	1104.6	2.5	18430	5916	48717	784	105	1108.34	1105.15	1125.09	2.03%	1.75%	-4.63	-3.74
S50Z19	1104.6	2.9	2766	1371	12469	498	196	1101.31	1095.35	1132.58	3.08%	1.75%	-4.63	3.29
S50H20	1101.1	2.1	820	191	5053	45	287	1096.23	1087.51	1142.02	3.24%	1.75%	-8.13	4.87

### Gold Futures

Series	Settle	Change	Vol Contracts	Vol Change	OI	OI Change	Days to Delivery	Theoretical			Premium / Discount	Risk Free Rate
								Theoretical	Lower	Upper		
GFM19	19850	10	346	0	956	-28	13	19906	19899	19943	-55.80	1.75%
GFQ19	19890	-20	61	-111	940	-49	76	19966	19924	20183	-75.88	1.75%
GFV19	19950	-10	8	-217	461	-84	138	20025	19950	20420	-75.02	1.75%

### Gold Online Futures

Series	Settle	Change	Vol Contracts	Vol Change	OI	OI Change	Days to Delivery	Theoretical
GOM19	1337.60	-0.40	5454	-2136	15338	240	13	1343.15

### USD Futures

Series	Settle	OI Change	Days to Delivery	Theoretical	Basis
USDM19	31.23	0.02	13	31.21	0.05
USDN19	31.17	-0.02	46	31.29	-0.01
USDQ19	31.32	0.15	76	31.37	0.14
USDU19	31.23	0.01	105	31.44	0.05

**DISCLAIMER:** รายงานฉบับนี้จัดทำโดยบริษัทหลักทรัพย์ ฟินันเซีย ไซรัส จำกัด (มหาชน) "บริษัท" ข้อมูลที่ปรากฏในรายงานฉบับนี้ถูกจัดทำขึ้นบนพื้นฐานของแหล่งข้อมูลที่น่าเชื่อถือหรือเชื่อว่ามีความน่าเชื่อถือ และหรือมีความถูกต้อง อย่างไรก็ตามบริษัทไม่รับรองความถูกต้อง/ครบถ้วนของข้อมูลดังกล่าว ข้อมูลและความเห็นที่ปรากฏอยู่ในรายงานฉบับนี้อาจมีการเปลี่ยนแปลง แก้ไข หรือเพิ่มเติมได้ตลอดเวลาโดยไม่ต้องแจ้งให้ทราบล่วงหน้า บริษัทไม่มีความประสงค์ที่จะชักจูงหรือชี้ชวนให้ผู้ลงทุน ลงทุนซื้อหรือขายหลักทรัพย์ตามที่ปรากฏในรายงานฉบับนี้ รวมทั้งบริษัทไม่ได้รับประกันผลตอบแทนหรือราคาของหลักทรัพย์ตามข้อมูลที่ปรากฏแต่อย่างใด บริษัทจึงไม่รับผิดชอบต่อความเสียหายใดๆ ที่เกิดขึ้นจากการนำข้อมูลหรือความเห็นในรายงานฉบับนี้ไปใช้ไม่ว่ากรณีใดก็ตาม ผู้ลงทุนควรศึกษาข้อมูลและใช้ดุลยพินิจอย่างรอบคอบในการตัดสินใจลงทุน

บริษัทขอสงวนลิขสิทธิ์ในข้อมูลและความเห็นที่ปรากฏอยู่ในรายงานฉบับนี้ ห้ามมิให้ผู้ใดนำข้อมูลและความเห็นในรายงานฉบับนี้ไปใช้ประโยชน์ คัดลอก ตัดแปลง ทำซ้ำ นำออกแสดงหรือเผยแพร่ต่อสาธารณชนไม่ว่าทั้งหมดหรือบางส่วน โดยไม่ได้รับอนุญาตเป็นลายลักษณ์อักษรจากบริษัทล่วงหน้า การลงทุนในหลักทรัพย์มีความเสี่ยง ผู้ลงทุนควรศึกษาข้อมูลและพิจารณาอย่างรอบคอบก่อนการตัดสินใจลงทุน

บริษัทหลักทรัพย์ ฟินันเซีย ไซรัส จำกัด (มหาชน) อาจเป็นผู้ดูแลสภาพคล่อง (Market Maker) และผู้ออกใบสำคัญแสดงสิทธิอนุพันธ์ (Derivative Warrants) บนหลักทรัพย์ที่ปรากฏอยู่ในรายงานฉบับนี้ โดยบริษัท อาจจัดทำทวีเคาระทิงของหลักทรัพย์อ้างอิงดังกล่าวนี้ ดังนั้น นักลงทุนควรศึกษารายละเอียดในหนังสือชี้ชวนของใบสำคัญแสดงสิทธิอนุพันธ์ดังกล่าวก่อนตัดสินใจลงทุน