



SET INDEX

ประเมิน Downside แรกช่วง
1710-1715 จุด

เข้านี้ประเมิน Downside 1710-1715 จุดเป็นด่านแรกที่จะทดสอบ แต่ระดับปิดไม่ควรทำ Lower Low แม้ว่าจะระหว่างชั่วโมงการซื้อขาย อาจมีแรงกดดันจาก Sentiment ภายนอก หลังจาก FED ปรับขึ้นดอกเบี้ย 0.25%

ซึ่งภาพหลักที่ยังอยู่ในโซนฐาน น่าจะประคองแนวรับไว้ได้ที่ระดับ จิตวิทยา 1700 จุด

ยกเว้นหลุด เสี่ยงสูงที่จะเปลี่ยนทิศทางอีกระลอก โดยมีแนวรับรอทดสอบถัดมา 1690 จุด

แนวรับ	1710**	1705*
แนวต้าน	1724**	1730*

SET

daily



Technical Review:

- S50M18: รอบเข้าสังเกตแนว Low เดิม 1125 จุด ยืนได้ส่งสัญญาณทำฐานและฟื้นตัวระยะสั้น
- Momentum Trading : AH , ANAN
- Swing Trading : WHA , PCSGH

SET50 Index Futures



**ดู Low เดิม 1125 จุด
ยืนยันได้ จะให้สัญญาณทำฐานฟื้นตัว**

13 มิ.ย. 61 นักลงทุนต่างชาติกลับมา Short สุทธิ เป็นวันแรกในรอบสามวันทำการ 9,329 สัญญา (11-12 มิ.ย. Long สุทธิ 12,028 สัญญา Cover ยอด Short สุทธิสะสม เมื่อ 7-8 มิ.ย. 6,595 สัญญา)

แนว Low เดิม 1125 จุด เป็นจุดสังเกตสำหรับเข้า นี้ ควรจะประคองไม่หลุดต่ำกว่า เพื่อไม่เปิด Downside และจะดึงให้ภาพระยะสั้นกลับเป็นบวก รอฟื้นตัวกลับสู่ High 7 มิ.ย. ที่ 1150 จุด

กรณีหลุด 1125 จุด ยังไม่น่าจะเกิดแรงเหวี่ยงลึก มี ฐาน 1120 จุดเป็นฐานรองรับหนาแน่น

กลยุทธ์ S50M18 (Swing Trade)

- พอร์ตเปิด Short รอบบ่ายเมื่อวาน ต้นทุน 1132 จุด รอชะลอราย ชม. ปิดทำกำไรที่แนวรับ 1125 จุด และ 1120 จุด ทะลุแนวต้าน 1135 จุดตัดขาดทุน
- พอร์ตถือ Long ต้นทุน 1132-1133 จุด ถือรอระยะ ดีดในระยะถัดไป กรณีปิดหลุดแนวรับ 1125 จุดตัดขาดทุน
- พอร์ตว่างรอเปิด Long กลับที่แนวรับ 1125/1120 จุด หลุด 1120 จุดตัดขาดทุน

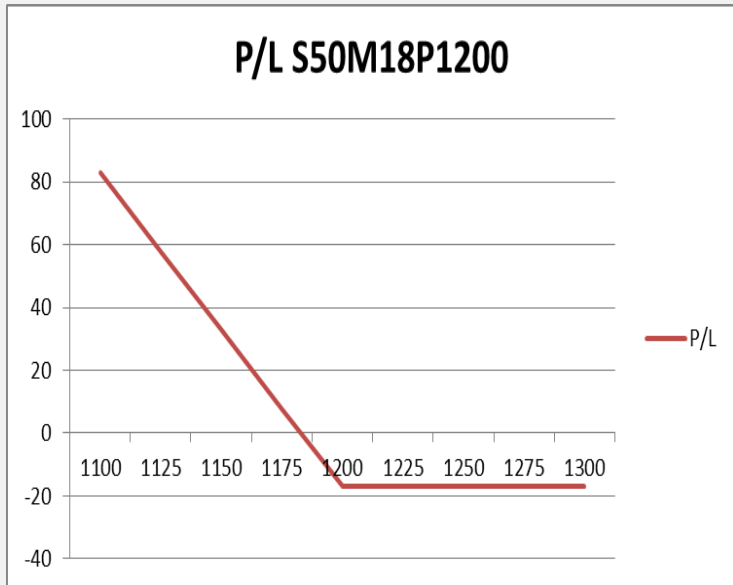
	แนวรับ		แนวต้าน		
	1125**	1120*	1133**	1135*	
Contracts	Long	Short	Net	YTD	
Institution	33633	30620	3013	29002	
Foreign	19187	28516	-9329	-55169	
Local	67619	61303	6316	26167	



SET50 Index Options

คำแนะนำ : Wait and See

กลยุทธ์ : -
 ขาดทุนสูงสุด : -
 กำไรสูงสุดทางทฤษฎี : -
 เป้าหมายการทำกำไร : -
 จุดคุ้มทุน(เมื่อหมดอายุ) : -



SET50 Index	Long S50H18P1150	Cost	Profit/Loss
1100	100	17.1	82.9
1125	75	17.1	57.9
1150	50	17.1	32.9
1175	25	17.1	7.9
1200	0	17.1	-17.1
1225	-25	17.1	-17.1
1250	-50	17.1	-17.1
1275	-75	17.1	-17.1
1300	-100	17.1	-17.1

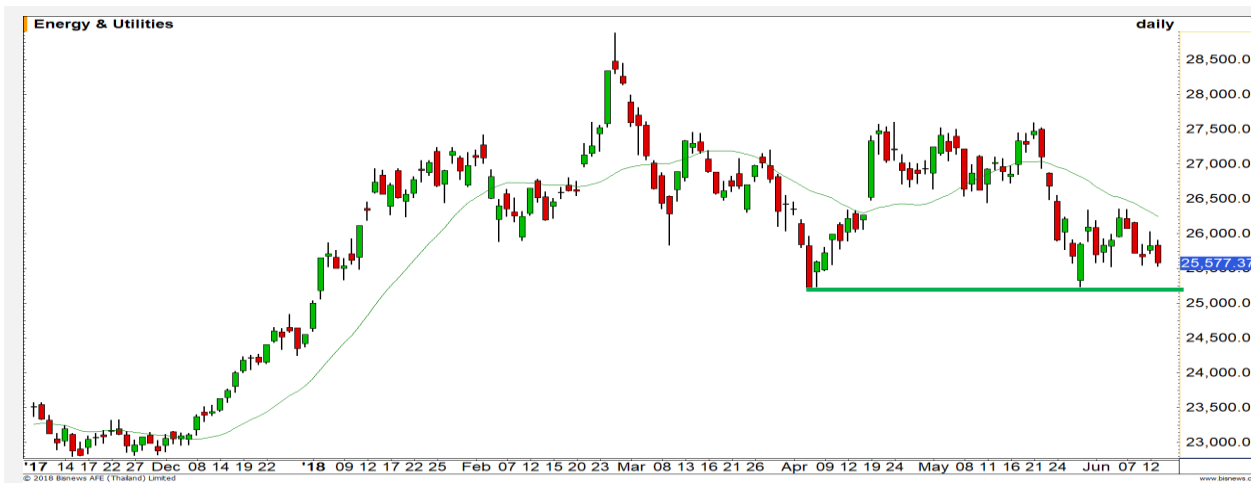
		Price	Change	Vol.	Open Interest	Intrinsic Value	Time Value	Break Even	All-in-Premium	Implied Volatility	Effective Gearing
Call Option	S50M18C1150	32.00	-7.90	29	472	28.55	3.45	1132.00	0.00	13.55%	29.41
	S50M18C1175	14.20	-3.80	302	1,697	3.55	10.65	1139.20	0.01	13.13%	44.63
	S50M18C1200	4.60	-1.50	500	3,812	0.00	4.60	1154.60	0.02	13.34%	62.45
	S50M18C1225	1.40	-0.40	462	5,274	0.00	1.40	1176.40	0.04	14.55%	73.76
	S50M18C1250	0.70	0.00	51	5,266	0.00	0.70	1200.70	0.06	17.35%	70.40
Put Option	S50M18P1150	2.80	0.50	210	3,790	0.00	2.80	1097.20	-0.03	13.60%	-67.32
	S50M18P1175	10.00	1.30	561	4,176	0.00	10.00	1115.00	-0.01	13.17%	-49.52
	S50M18P1200	24.00	3.90	385	4,909	21.45	2.55	1126.00	0.00	11.44%	-36.70
	S50M18P1225	47.00	6.90	201	2,129	46.45	0.55	1128.00	0.00	14.21%	-21.94
	S50M18P1250	66.50	7.50	47	1,225	71.45	-4.95	1133.50	0.00	0.00%	-15.96

Energy

	Level 1	Level 2
Support	25500	25250
Resistance	26000	26200

ภาพยังเป็น Sideway Down

ภาพทางเทคนิคยังเป็น Sideway Down มีโอกาสที่จะถอยลงมาทดสอบแนวรับเดิมที่ 25250 จุดอีกครั้งหนึ่ง



Construction Services

	Level 1	Level 2
Support	102.80	102.00
Resistance	104.20	105.00

เกิดสัญญาณการพักตัว

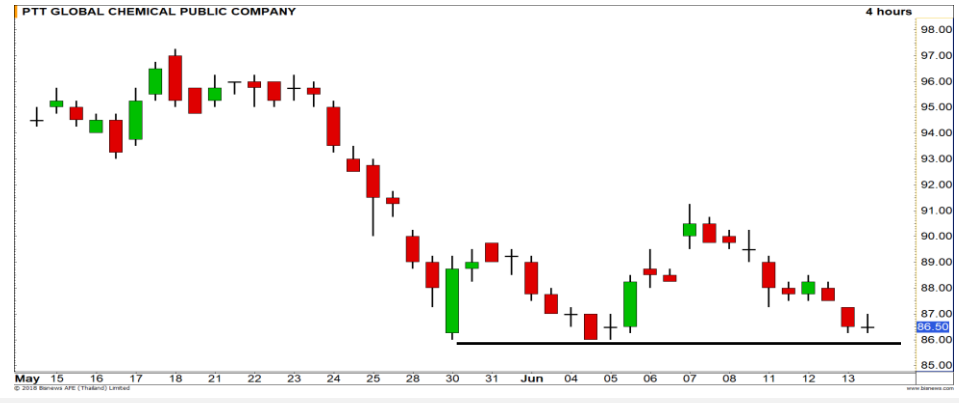
แห่งเทียนล่าสุดเกิดสัญญาณการพักตัวหลัง แสดงว่าดัชนีเริ่มอ่อนแรงในการปรับตัวเพิ่มขึ้น มีโอกาสเกิดการย่อตัวลงเพื่อมาทำฐานใหม่





Support 25 24.40 Resistance 26.25 27

BDMS (DAY): การเคลื่อนไหวของราคาในช่วงนี้เป็นลักษณะฟื้นตัวขึ้นจากฐาน 25 บาท มีโอกาสได้เห็นการขึ้นแตะ High เดิมบริเวณ 27 บาท



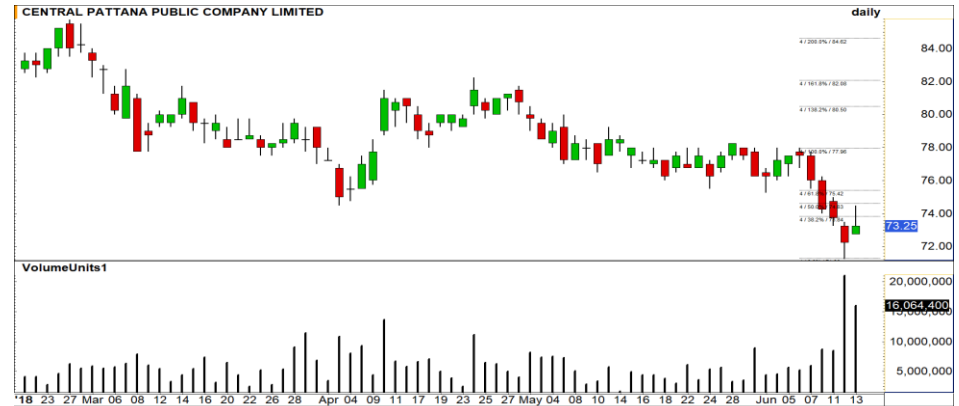
Support 86 85 Resistance 87.50 88.25

PTTGC (DAY): ราคาลงมาใกล้แนวรับสำคัญที่บริเวณ 86 บาท ไม่ควรหลุดบริเวณนี้ เพราะถ้าหลุดจะเป็นการเปิด Downside ทันที



Support 67 66 Resistance 69 70

AOT (DAY): อยู่ในช่วงการพักตัวลงมา ล่าสุดใกล้แนวรับ Low บริเวณ 67 บาท มีความเสี่ยงที่จะหลุดบริเวณนี้เพื่อลงไปทดสอบแนวรับถัดไปที่ 66 บาท



Support 72.25 71.25 Resistance 76 78

CPN (DAY): ยังสามารถลุ้นเข้าสู่รอบ Technical Rebound เพื่อกลับขึ้นไปทดสอบแนวต้าน 76 บาท

Momentum Trading

AH

Support | 38.50
Resistance | 40/41
Stop loss | 37.50

คำแนะนำระยะสั้น (BUY)

แท่งเทียนเกิดรูปแบบ Big white candle ทะลุแนวต้านเส้น Downtrend line มาได้ เป็นสัญญาณการปรับตัวขึ้นต่อ เพื่อขึ้นทดสอบแนวต้านบริเวณ 40 / 41 บาท



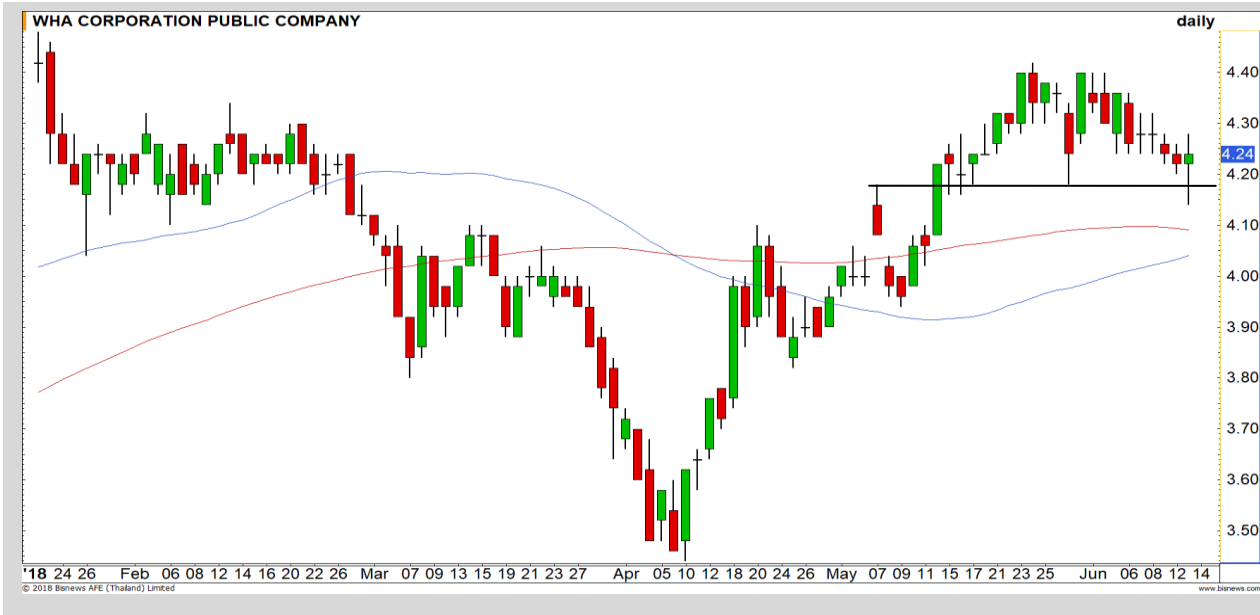
ANAN

Support | 4.52
Resistance | 4.80/5.00
Stop loss | 4.40

คำแนะนำระยะสั้น (BUY)

ราคาปรับตัวขึ้นต่อเนื่องในรูปแบบ Rounding bottom รอดูแนวต้านที่บริเวณ 4.60 บาท หากผ่านได้จะเปิด Upside ขึ้นต่อ





Support	4.22
Resistance	4.34 / 4.40
Stop loss	4.16

คำแนะนำระยะสั้น (BUY)

ถึงแม้ระหว่างวันราคาจะถูกแรงขาย แต่ก็มีแรงซื้อกลับเข้ามาในช่วงท้ายตลาด ส่งผลให้ราคาขึ้นมาปิดบวกได้ ทำให้รอบสั้นเรามองมีโอกาสผันตัวกลับ เพื่อขึ้นทดสอบเป้าหมายแนวต้าน 4.34/4.40 บาท

WHA



Support	7.45
Resistance	8.00/8.50
Stop loss	7.25

คำแนะนำระยะสั้น (BUY)

ราคาพักตัวลงมาที่แนวรับบริเวณ 7.25 บาทแล้วยืนได้ ประเมินการเข้าสู่รอบการติดกลับ เพื่อขึ้นต่อตามแนวโน้มหลัก

PCSGH



BCP



เทียบราคาวันก่อนหน้า

Close Price	%Change
35.75	-

(ข้อมูล ณ เวลา 17.00 น. ของวันก่อนหน้า)

มีจังหวะทำ SBL
หลังราคาหุ้นไม่ผัน 36.75 บาท

แนวรับ		แนวต้าน	
34.75	34.00	36.25	36.75

ในช่วงนี้แม้ว่าราคาหุ้น BCP จะแข็งแกร่งกว่าตลาด แต่ประเมินจากทิศทางการแกว่งตัวยังไม่ผ่านแนวต้าน 36.75 บาท ประเมินเป็นโอกาสทำ SBL เพื่อรอซื้อคืนที่ระดับชะลอฐานแรก 34.75 บาท

ปริมาณหุ้นที่ให้ยืมเพื่อขายชอร์ต

Stock	Available for borrowing (Share)
BCP	295,700

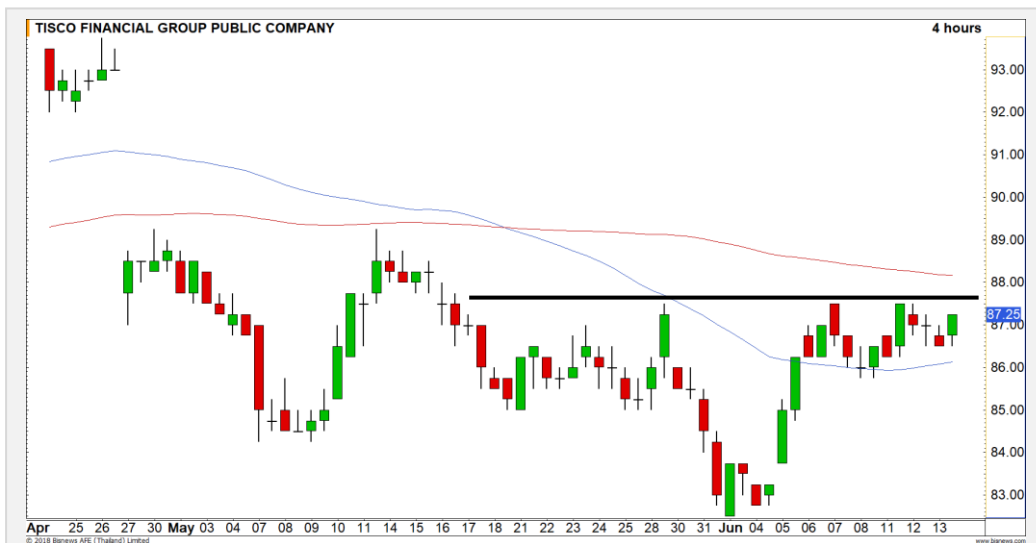
(ข้อมูล ณ เวลา 9.00 น. ของวันก่อนหน้า)

ทะลุแนวต้าน 36.75 บาท ไม่แนะนำทำ SBL

สอบถามข้อมูลเพิ่มเติม กรุณาติดต่อ ฝ่ายธุรกิจยืมและให้ยืมหลักทรัพย์

โทรศัพท์ : 02-658-9699
Email: sbl@fnsyrus.com

TISCO : TISC24C1812A



แนวรับ		แนวต้าน	
86.50	85.75	89.25	92.25

สามารถลู่ให้ราคาทะลุแนวต้านเส้น Neck line ที่บริเวณ 87.50 บาท เพื่อยืนยันรูปแบบ Inverse Head and Shoulders ในภาพหลัก ซึ่งจะเป็นการสร้างระยะทางการปรับตัวขึ้น มีเป้าหมายถึง 92.25 บาท



สอบถามข้อมูลเพิ่มเติม
โทรศัพท์ 02-658-9915
Email: dw@fnsyrus.com
Line: @dw24

ตารางราคา

* ตารางราคาใช้เปรียบเทียบในการซื้อขายช่วง market open เท่านั้น ไม่รวมช่วง market call

Name	TISC24C1812A	Implied Volatility	46.00%
Underlying	TISCO	Delta	28.43%
Type	Call	Listing Date	31-May-2018
Strike	112.130	Last Trading Date	14-Dec-2018
Conversion Ratio	7.00000	Expire Date(Maturity Date)	19-Dec-2018
Moneyess	-28.89% OTM	outstanding (13-Jun-2018)	0

Underlying Bid*	DW Bid Price(THB) *				
	14-Jun-2018	15-Jun-2018	18-Jun-2018	19-Jun-2018	20-Jun-2018
88.00	0.65	0.65	0.64	0.63	0.63
87.75	0.64	0.64	0.63	0.62	0.62
87.50	0.63	0.63	0.62	0.61	0.61
87.25	0.62	0.62	0.61	0.60	0.60
87.00	0.61	0.61	0.60	0.59	0.59
86.75	0.60	0.60	0.59	0.58	0.58
86.50	0.59	0.59	0.58	0.57	0.57
86.25	0.58	0.58	0.57	0.56	0.56
86.00	0.57	0.57	0.56	0.55	0.55

TOP GAINER AND LOSER

5 TOP MAINBROAD GAINER

Rank	Stock	PClose	%Change	Support	Resistance	Trend (1 Week)	Technical View
1	RCI	2.58	+21.70	2.50/2.40	2.62/2.70	Sideway	จบรอบขาลง
2	DCC	2.44	+7.02	2.36/2.24	2.56/2.62	Downtrend	ตั้งสั้นๆ ก่อนลงต่อ
3	CBG	59.00	+5.36	57.50/56	61/64	Sideway	ทำ Higher High ดึงภาพระยะกลางเป็นบวก
4	AMANAH	2.12	+4.95	2.06/2.00	2.16/2.28	Uptrend	อยู่ในรอบการขึ้นตามแนวโน้มเดิม
5	EPCO	5.35	+4.90	5.15/5.00	5.50/5.75	Uptrend	โมเมนตัมการขึ้นแข็งแกร่ง

5 TOP MAINBROAD LOSER

Rank	Stock	PClose	%Change	Support	Resistance	Trend (1 Week)	Technical View
1	PYLON	7.10	-4.70	7/6.80	7.15/7.30	Downtrend	ถูก Panic Sell ลงมา
2	ESSO	13.60	-4.23	13.40/13	13.90/14.20	Downtrend	กำลังทำ Low ใหม่
3	BAFS	35.75	-3.38	35/34	36.75/38.50	Downtrend	มีความเสี่ยงที่จะหลุด 35 บาท
4	TVO	28.75	-3.36	28/26.25	29.50/30	Downtrend	เผชิญแรงขายต่อเนื่อง
5	TKN	17.60	-3.30	17.40/17	18.20/18.80	Downtrend	กลับมาอ่อนตัวลงต่อ

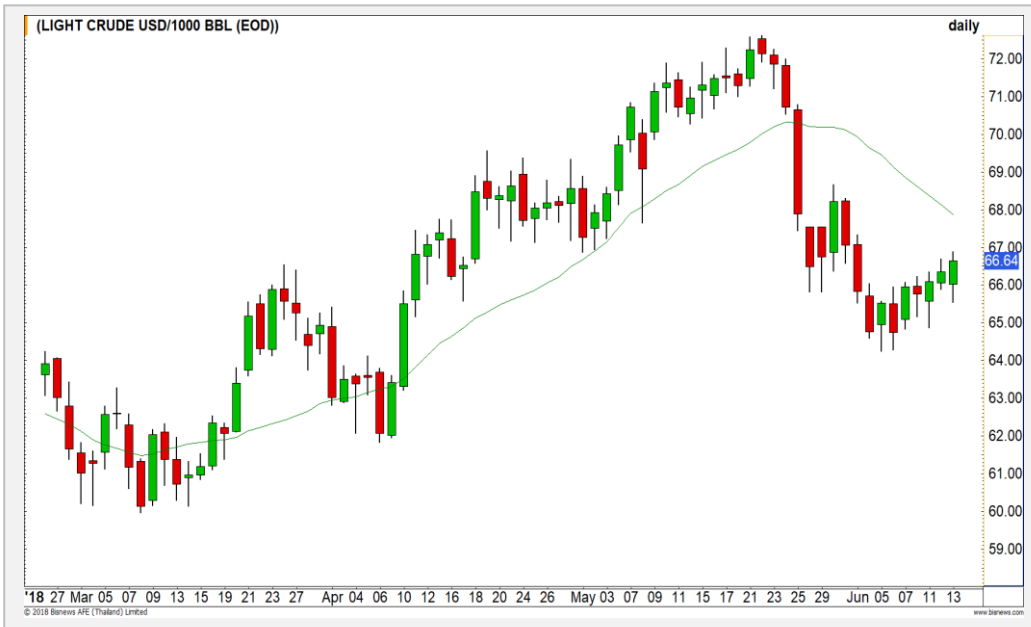
หมายเหตุประกอบการเลือก Top Gainer และ Top Loser

- ปริมาณการซื้อขายเฉลี่ย 5 วัน มากกว่า 10 ล้านบาท
- ไม่นับรวม DW และ Warrant
- ราคาหุ้นไม่ต่ำกว่า 1 บาท

** เนื่องจากหุ้นในกลุ่มนี้ส่วนใหญ่เป็นหุ้นที่ผันผวนแรงกว่าตลาด นักลงทุนควรใช้ความระมัดระวังเป็นพิเศษ **



WTI Oil



Level 1 Level 2

Support

66.20

65.70

Resistance

67.00

67.50

ระวังแรงขายทำกำไรใกล้แนวต้าน

ราคาน้ำมันปรับตัวขึ้นต่ออีกหนึ่งวัน หลังตัวเลขสต็อกน้ำมันรายสัปดาห์จาก EIA ออกมาลดลงมากกว่าที่นักวิเคราะห์คาดการณ์ไว้ ภาพทางเทคนิคให้เริ่มระวังแรงขายทำกำไรที่แนวต้านบริเวณ 67 ดอลลาร์

Copper



Level 1 Level 2

Support

3.20

3.15

Resistance

3.30

3.40

พักตัวระยะสั้นเพื่อสะสมกำลัง

ราคาทองแดงดีดตัวขึ้นทดสอบ High เดิมที่ 3.30 ดอลลาร์ และเกิดการพักตัว มองว่าตลาดได้ที่ยังไม่หลุดระดับ 3.20 ดอลลาร์เป็นเพียงการพักตัวระยะสั้นเพื่อสะสมกำลังในการปรับตัวขึ้นต่อ

Gold Futures

ราคาทองคำแกว่งในกรอบเดิม แม้เฟดมีมติปรับขึ้นอัตราดอกเบี้ย

จากผลการประชุม FOMC เมื่อคืนนี้เฟดมีมติปรับขึ้นอัตราดอกเบี้ย แต่ราคาทองคำไม่ได้กระทบมากนัก ยังคงแกว่งตัวในกรอบ Sideway เดิม เป็นเพราะว่าราคาได้ตอบรับกับข่าวการปรับขึ้นอัตราดอกเบี้ยไปแล้วในช่วงก่อนหน้านี้ ในช่วงนี้ยังคงแนะนำให้ Wait and see ต่อไปจนกว่าจะเกิดการ Breakout เลือกทิศทาง

คำแนะนำระยะสั้น GFM18

- Wait and See

13 มิ.ย. 2018

กองทุน SPDR คงการถือครองทองคำ
ที่ระดับ 828.76 ตัน



แนวรับ		แนวต้าน	
1296	1288	1302	1306

Contracts	Long	Short	Net	YTD
Institution	3472	4076	-604	-6821
Foreign	4600	3985	615	8494
Local	4400	4411	-11	-1673

USD Futures

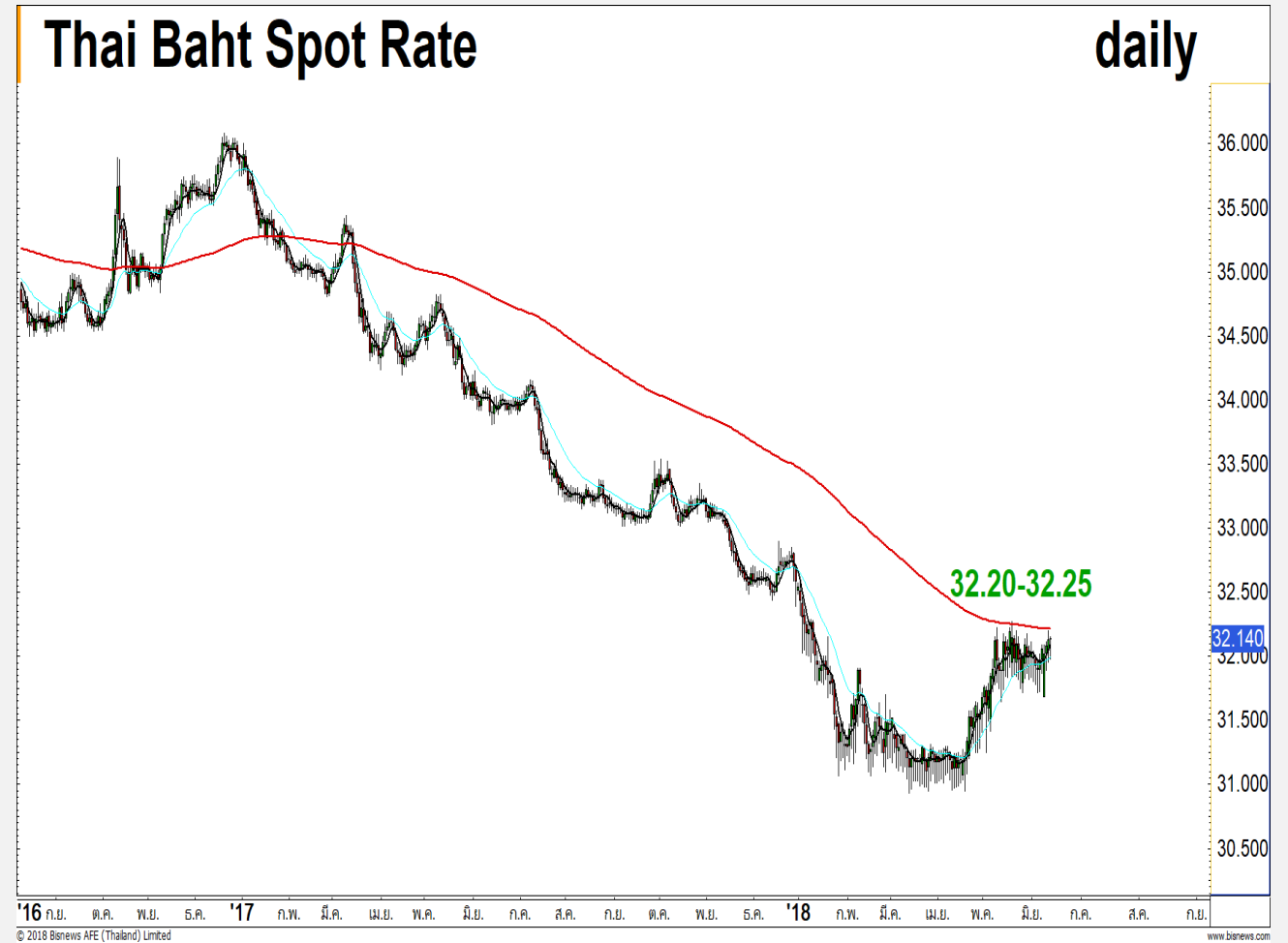
เป้าหมายถัดมา 32.25 บาท

เมื่อวานค่าเงินบาทอ่อนค่าทดสอบ 32.20 บาท/ดอลลาร์สหรัฐไปแล้ว อยู่ในแนวเส้นค่าเฉลี่ย 200 วัน บริเวณ 32.20-32.25 บาท/ดอลลาร์สหรัฐ

มีเป้าหมายถัดมา 32.25 บาท/ดอลลาร์สหรัฐ

คำแนะนำระยะสั้น USDM18

- เมื่อวานปิดทำกำไรฝั่ง Long อ้างอิงต้นทุนค่าเงินบาทที่แนวแข็งค่า 31.75 บาท/ดอลลาร์สหรัฐทั้งหมดไปแล้ว หลังค่าเงินบาททดสอบแนวอ่อนค่า 32.20 บาท/ดอลลาร์สหรัฐ
- พอร์ตว่าง Wait & See



แนวรับ		แนวต้าน	
32.00**	31.95	32.25	32.30

Market Summary & Theoretical Price

SET50 Index Futures

Series	Settle	Change	Vol. Contracts	Change	OI	Change	Days to Delivery	Theoretical			Div. Yield	Fund Rate	Basis	Premium Discount
								Theoretical	Lower	Upper				
S50M18	1130.3	-4.8	103414	3179	269107	-1580	14	1129.15	1128.83	1131.53	0.00	0.02	1.75	1.15
S50N18	1132.0	-3.6	197	139	1434	-148	42	1130.49	1129.51	1137.63	0.00	0.02	3.45	1.51
S50Q18	1127.6	-4.8	0	-2	133	0	77	1127.79	1126.00	1140.88	0.02	0.02	-0.95	-0.19
S50U18	1125.9	-4.7	13863	2496	50565	1285	105	1121.47	1119.04	1139.33	0.04	0.02	-2.65	4.43
S50Z18	1131.2	-4.0	2562	343	9119	45	196	1102.43	1097.89	1135.76	0.06	0.02	2.65	28.77
S50H19	1129.7	-4.0	403	-66	3936	36	287	1064.04	1057.38	1112.84	0.09	0.02	1.15	65.66

Gold Futures

Series	Settle	Change	Vol. Contracts	Change	OI	Change	Days to Delivery	Theoretical			Premium / Discount	Risk Free Rate
								Theoretical	Lower	Upper		
GFM18	19810	0	65	-63	1887	-103	14	19835	19829	19877	-25.14	0.02
GFQ18	19830	-20	55	39	1193	22	77	19886	19855	20116	-56.47	0.02
GFV18	19910	30	6	0	289	3	138	19936	19880	20348	-26.16	0.02

USD Futures

Series	Settle	Change	Days to Delivery	Theoretical	Basis
USDM18	32.13	0.08	14	32.16	0.00
USDN18	32.13	0.11	42	32.23	0.00
USDQ18	32.04	0.06	77	32.32	-0.09
USDU18	32.08	0.11	105	32.40	-0.05

DISCLAIMER: รายงานฉบับนี้จัดทำโดยบริษัทหลักทรัพย์ ฟินันเซีย ไซรัส จำกัด (มหาชน) "บริษัท" ข้อมูลที่ปรากฏในรายงานฉบับนี้ถูกจัดทำขึ้นบนพื้นฐานของแหล่งข้อมูลที่เชื่อใจหรือการเชื่อว่ามีที่น่าเชื่อถือ และหรือมีความถูกต้อง อย่างไรก็ตามบริษัทไม่รับรองความถูกต้อง/ครบถ้วนของข้อมูลดังกล่าว ข้อมูลและความเห็นที่ปรากฏอยู่ในรายงานฉบับนี้อาจมีการเปลี่ยนแปลง แก้ไข หรือเพิ่มเติมได้ตลอดเวลาโดยไม่ต้องแจ้งให้ทราบล่วงหน้า บริษัทไม่มีความประสงค์ที่จะชักจูงหรือชี้ชวนให้ผู้ลงทุน ลงทุนซื้อหรือขายหลักทรัพย์ตามที่ปรากฏในรายงานฉบับนี้ รวมทั้งบริษัทไม่ได้รับประกันผลตอบแทนหรือราคาของหลักทรัพย์ตามข้อมูลที่ปรากฏแต่อย่างใด บริษัทจึงไม่รับผิดชอบต่อความเสียหายใดๆ ที่เกิดขึ้นจากการนำข้อมูลหรือความเห็นในรายงานฉบับนี้ไปใช้ไม่ว่ากรณีใดก็ตาม ผู้ลงทุนควรศึกษาข้อมูลและใช้ดุลยพินิจอย่างรอบคอบในการตัดสินใจลงทุน

บริษัทขอสงวนลิขสิทธิ์ในข้อมูลและความเห็นที่ปรากฏอยู่ในรายงานฉบับนี้ ห้ามมิให้ผู้ใดนำข้อมูลและความเห็นในรายงานฉบับนี้ไปใช้ประโยชน์ คัดลอก ดัดแปลง ทำซ้ำ นำออกแสดงหรือเผยแพร่ต่อสาธารณชนไม่ว่าทั้งหมดหรือบางส่วน โดยไม่ได้รับอนุญาตเป็นลายลักษณ์อักษรจากบริษัทล่วงหน้า การลงทุนในหลักทรัพย์มีความเสี่ยง ผู้ลงทุนควรศึกษาข้อมูลและพิจารณาอย่างรอบคอบก่อนการตัดสินใจลงทุน

บริษัทหลักทรัพย์ ฟินันเซีย ไซรัส จำกัด (มหาชน) อาจเป็นผู้ดูแลสภาพคล่อง (Market Maker) และผู้ออกใบสำคัญแสดงสิทธิอนุพันธ์ (Derivative Warrants) บนหลักทรัพย์ที่ปรากฏอยู่ในรายงานฉบับนี้ โดยบริษัท อาจจัดทำทวีเคาระห์ของหลักทรัพย์อ้างอิงดังกล่าวนี้ ดังนั้น นักลงทุนควรศึกษารายละเอียดในหนังสือชี้ชวนของใบสำคัญแสดงสิทธิอนุพันธ์ดังกล่าวก่อนตัดสินใจลงทุน