



SET INDEX

**ซ็อกกลับ แนวรับ 1610 จุด
คาดกลับตัว**

ภาพหลักจากที่เราประเมินไว้ว่า ดัชนีจะพักตัวจาก 1680 จุด ลงมาสร้างฐานที่ 1620/1610 จุด ซึ่งเมื่อวานแตะด้าน 1620 จุดไปแล้ว แม้ว่าจะปิดหลุด แต่ประเมิน Downside ที่เหลือของตลาดฯ จำกัด แนวรับ 1610 จุดให้เป็นจุดซื้อคืนของตลาดฯ

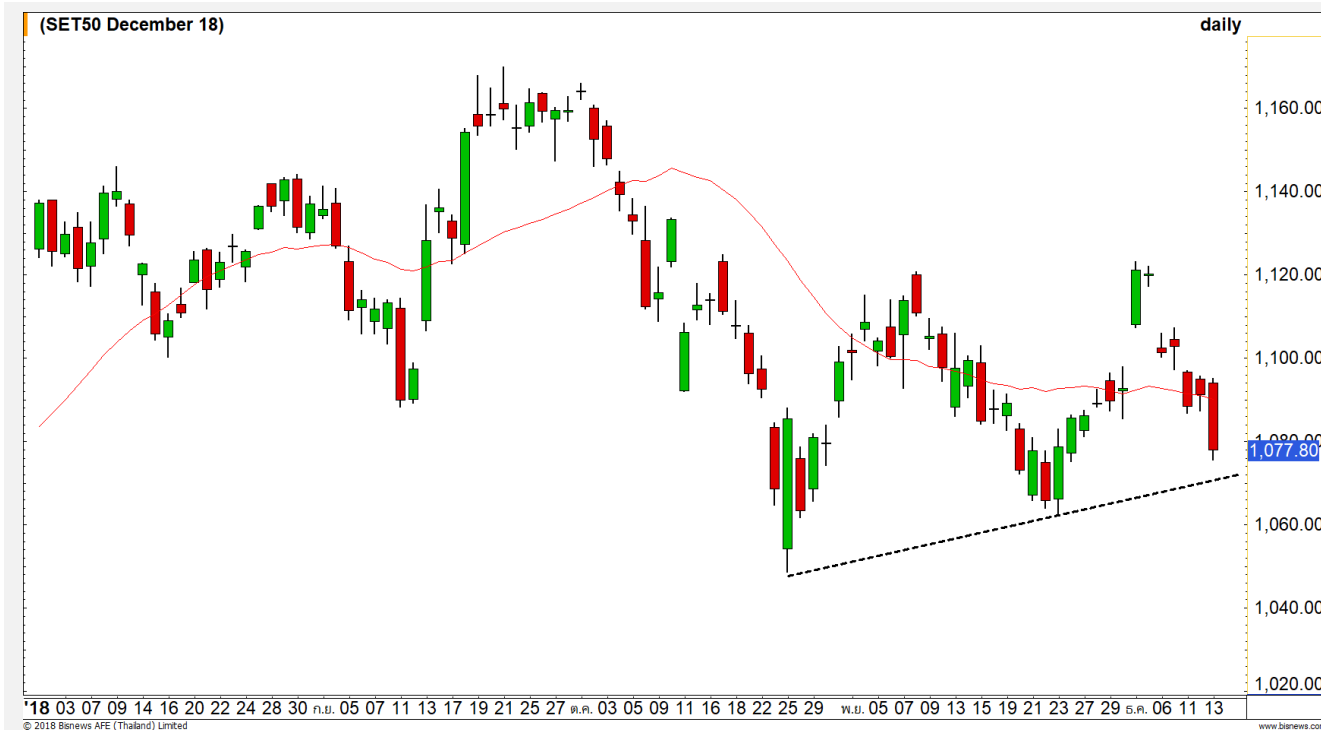
กรณีพยายามเหวี่ยงให้ดูเสียรอบ
อาจหลุด 1610 จุดระหว่างทาง แต่จะไม่
หลุด 1600 จุด เว้นหลุดไหลและปิดจาก
ที่คาด

แนวรับ	1610	1600
แนวต้าน	1620	1630


Technical Review:

- S50Z18: รอบหลัก Long กลับ คาด Downside ที่เหลือจำกัดมาก 1065-1070 จุดรับอยู่
- Momentum Trading : SIMAT , TU
- Swing Trading : DTAC , SCC

SET50 Index Futures



มองรอบ Long กลับที่แนวรับ 1065-1070 จุด คาดภาพรวมจะกลับตัว

13 ธ.ค. 61 นักลงทุนต่างชาติกลับมา Long สุทธิ เป็นวันแรกในรอบหกวันทำการ 2,251 สัญญา (1 พ.ย. - 13 ธ.ค. สะสมฝั่ง Short ลดลงเหลือ 49,409 สัญญา)

การพักฐานกำลังจะจบลง มีโอกาสสูงที่จะเจอ Bottom ของรอบหลัก วางแนวรับ 1065-1070 จุดเป็นระดับ Long กลับ Downside รอบนี้จะไม่หลุดแนวรับ 1060 จุด ฉะนั้น ณ ปัจจุบันเริ่มประเมินพื้นที่เปิด Long กลับแล้ว

แม้วันนี้การฟื้นตัวราย ชม. จะยังไม่แข็งแกร่งพอที่จะเกิดสัญญาณกลับตัว คาดติด 1083-1088 จุด

กลยุทธ์ S50Z18 (Short สั้น ก่อนเปิด Long เป็นรอบ)

- พอร์ตวางแนวเปิด Long กลับที่แนวรับใหญ่ 1065-1070 จุด หลุด 1060 จุดตัดขาดทุน
 - ✓ **ส่วนที่ถือ Short ต้นทุน 1115-1122 จุด และ 1095-1097 จุด** เมื่อวานแตะถึง 1075 จุดน่าจะได้อัดทำกำไรเป็นส่วนใหญ่ไปแล้ว ที่เหลือรอดทำกำไรทั้งหมดที่ 1070 จุด ตัดขาดทุนกำไร หากระหว่างวันข้าม 1088 จุด

	แนวรับ		แนวต้าน		
	1070	1065	1083	1088	
Contracts	Long	Short	Net	YTD	
Institution	37522	40375	-2853	54073	
Foreign	34437	32186	2251	-64309	
Local	91361	90759	602	10236	



SET50 Index Options

คำแนะนำ : รอเปิด Long S50Z18C1075 เมื่อ SET50 อยู่ใน ช่วง 1072 – 1080 จุด

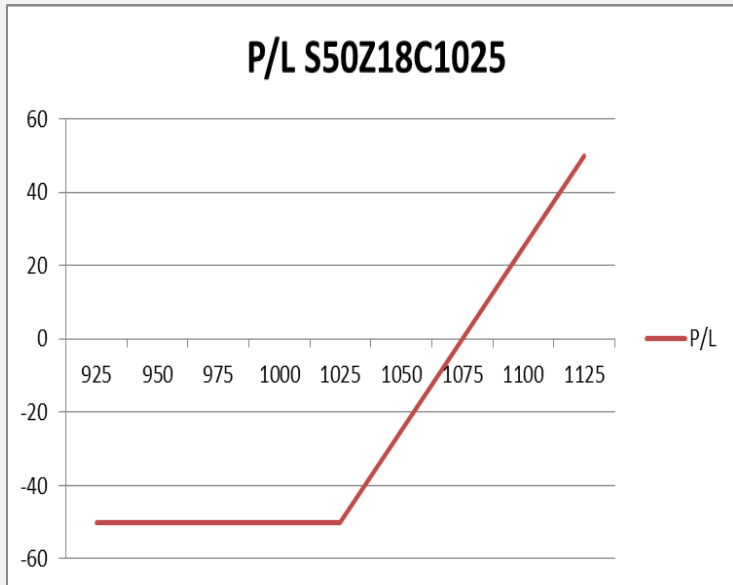
กลยุทธ์ : รอเปิด Long S50Z18C1075

ขาดทุนสูงสุด : -

กำไรสูงสุดทางทฤษฎี : -

เป้าหมายการทำกำไร : -

จุดคุ้มทุน(เมื่อหมดอายุ) : -



SET50 Index	Long S50Z18C1025	Cost	Profit/Loss
925	-100	50	-50
950	-75	50	-50
975	-50	50	-50
1000	-25	50	-50
1025	0	50	-50
1050	25	50	-25
1075	50	50	0
1100	75	50	25
1125	100	50	50

		Price	Change	Vol.	Open Interest	Intrinsic Value	Time Value	Break Even	All-in-Premium	Implied Volatility	Delta	Effective Gearing
Call Option	S50Z18C1025	54.50	-10.30	2	272	49.20	5.30	1079.50	0.00	25.76%	0.83	16.39
	S50Z18C1050	31.90	-12.40	75	782	24.20	7.70	1081.90	0.01	20.34%	0.73	24.44
	S50Z18C1075	14.10	-9.10	753	3606	0.00	14.10	1089.10	0.01	17.06%	0.50	38.23
	S50Z18C1100	5.70	-4.00	750	3,885	0.00	5.70	1105.70	0.03	17.83%	0.26	48.42
	S50Z18C1125	2.20	-1.50	746	4,513	0.00	2.20	1127.20	0.05	19.14%	0.11	55.71

Put Option	S50Z18P1025	1.50	0.70	282	3407	0.00	1.50	1023.50	-0.05	17.86%	-0.09	-61.40
	S50Z18P1050	4.60	1.70	411	3751	0.00	4.60	1045.40	-0.03	16.22%	-0.23	-53.40
	S50Z18P1075	12.00	4.40	931	4,222	0.80	11.20	1063.00	-0.01	14.03%	-0.50	-44.80
	S50Z18P1100	28.00	9.70	519	3,517	25.80	2.20	1072.00	0.00	12.80%	-0.82	-31.52
	S50Z18P1125	51.20	12.60	236	2,233	50.80	0.40	1073.80	0.00	14.85%	-0.94	-19.74

Health Care Services

	Level 1	Level 2
Support	5900	5820
Resistance	6000	6050

ยืนเส้น Neck line

ดัชนีการแพทย์ มีแรงซื้อกลับที่แนวรับ 5900 จุด ซึ่งเป็นบริเวณแนวรับเส้น Neck line ทำให้รักษาภาพเชิงบวกไว้ได้



Food & Beverage

	Level 1	Level 2
Support	11100	11000
Resistance	11300	11600

ใกล้แนวรับสำคัญ

ดัชนีกลุ่มอาหารและเครื่องดื่ม ลงมาใกล้แนวรับสำคัญที่บริเวณ 11,000 จุด มีโอกาสเกิด Technical Rebound ที่บริเวณดังกล่าว



Top Most Active



Support 25.75 25 Resistance 27 28

BDMS : ราคาปรับตัวได้แข็งแกร่งกว่าตลาด สามารถยืนแนวรับเส้นค่าเฉลี่ย 20 และ 100 วันได้ มองมีโอกาสที่จะได้เห็นการปรับตัวขึ้นทดสอบ 27 บาทอีกครั้ง



Support 68.25 67 Resistance 70 73.25

TOP : ราคาลงมาแตะแนว Low เดิมที่บริเวณ 68.25 บาท มอง Downside จำกัด มีโอกาสการดีดกลับที่บริเวณดังกล่าว



Support 187 185 Resistance 190 194

KBANK : ลงมาปิดที่แนวรับสุดท้าย 188 บาท ซึ่งถ้าจะรักษาทิศทางเชิงบวก ราคาต้องยืนบริเวณนี้ให้ได้ มิฉะนั้น Downside จะเปิด



Support 418 406 Resistance 430 438

SCC : ราคาลงมาใกล้แนวรับสำคัญที่บริเวณ 418 บาท มีโอกาสเกิดการดีดกลับในรอบสั้นได้

Momentum Trading

SIMAT

Support	2.10
Resistance	2.32
Stop loss	2.04

คำแนะนำระยะสั้น (BUY)

เกิดรูปแบบ Inverse H&S โมเมนตัม การขึ้นแข็งแกร่ง มีโอกาสที่จะได้เห็นการปรับตัวขึ้นต่อ วางเป้าหมาย 2.32 บาท (ระวังเรื่องสภาพคล่อง)



TU

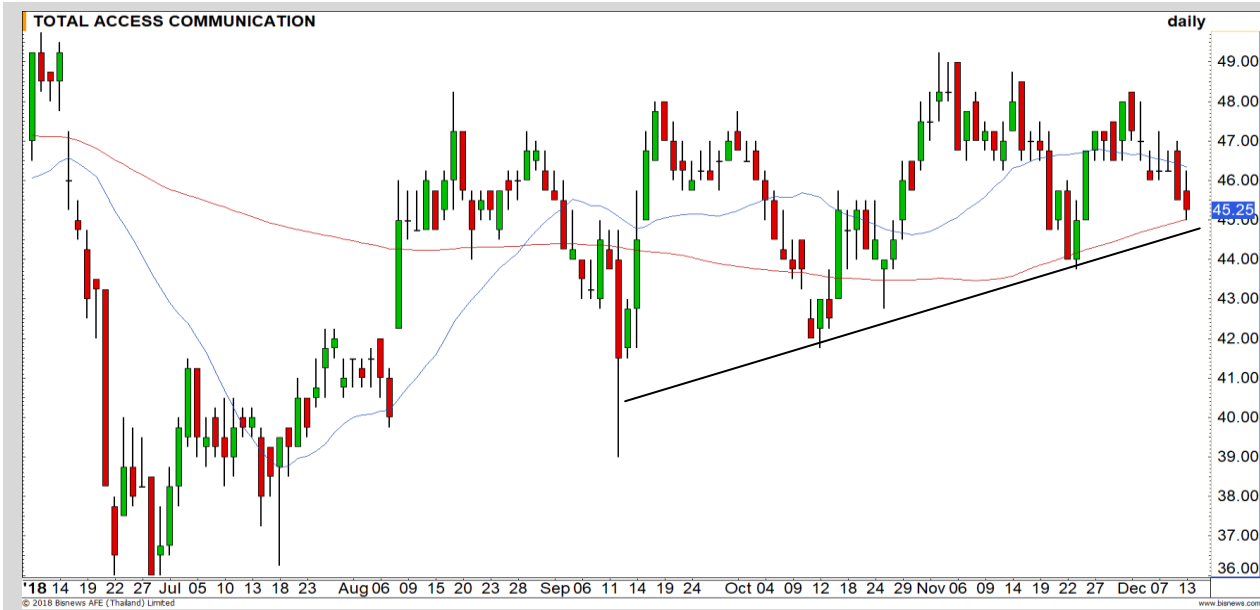
Support	17.20
Resistance	18
Stop loss	17

คำแนะนำระยะสั้น (BUY)

เป็นหนึ่งในหุ้นที่แข็งแกร่งกว่าภาวะตลาดฯ ปิดที่แนวสำคัญ 17.50 บาท แนวต้านย่อย 17.70 บาทผ่านได้เปิด Upside เป้าหมาย 18 บาท



Swing Trading



Support	45
Resistance	47
Stop loss	44

คำแนะนำระยะสั้น (BUY)

ราคาปรับตัวลงต่อใกล้แนวรับเส้น Uptrend line มีโอกาสเกิด Technical Rebound ได้ในรอบสั้นนี้ วางเป้าหมาย 47 บาท

DTAC



Support	420
Resistance	428-432
Stop loss	418

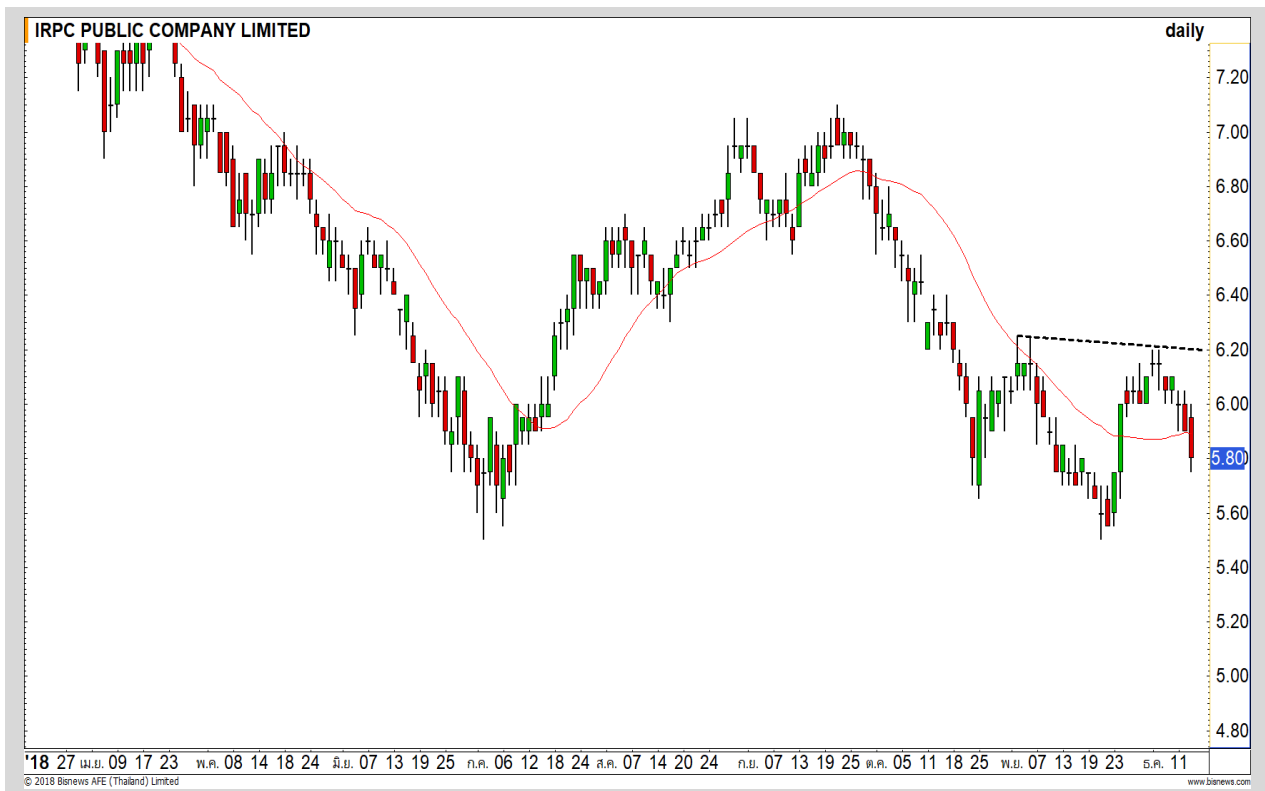
คำแนะนำระยะสั้น (BUY)

ราคาปรับตัวแรงตลาดสภาวะตลาดฯ แต่คาดจะไม่หลุดแนวรับหลักที่ 418 บาท มีโอกาสเกิด Technical Rebound

SCC



IRPC



เทียบราคาวันก่อนหน้า

Close Price	%Change
5.80	-1.69%

(ข้อมูล ณ เวลา 17.00 น. ของวันก่อนหน้า)

**เมื่อวานซื้อคืนหุ้น IRPC ทั้งหมด
ที่ 5.80 บาทไปแล้ว**

แนวรับ		แนวต้าน	
-	-	-	-

ต้นทุนทำ SBL หุ้น IRPC ช่วง 6.05-6.10 บาท
เมื่อวานได้ซื้อคืนทั้งหมดที่แนวรับ 5.80 บาทไปแล้ว
รอสัญญาณการทำ SBL หุ้นตัวใหม่

ปริมาณหุ้นที่ให้ยืมเพื่อขายชอร์ต

Stock	Available for borrowing (Share)
-	-

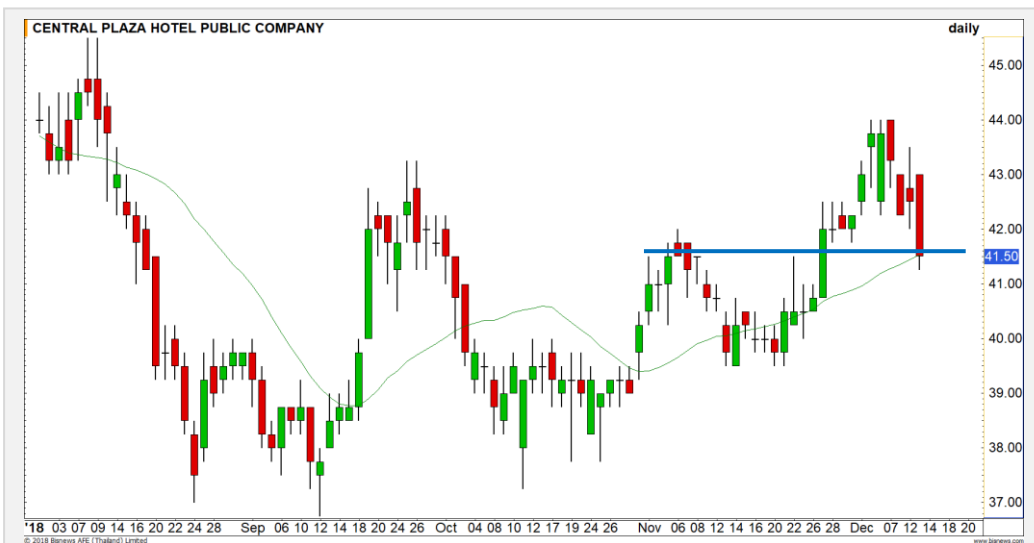
(ข้อมูล ณ เวลา 9.00 น. ของวันก่อนหน้า)

-

**สอบถามข้อมูลเพิ่มเติม กรุณาติดต่อ
ฝ่ายธุรกิจยืมและให้ยืมหลักทรัพย์**

โทรศัพท์ : 02-658-9699
Email: sbl@fnস্যrus.com

CENTEL: CENT24C1902A



แนวรับ		แนวต้าน	
41.50	40.50	42.25	43.50

ราคาพักตัวลงมาที่แนวรับ 41.50 บาท ซึ่งเป็นแนวรับของเส้นค่าเฉลี่ย 20 วัน ราคามีโอกาสเกิด Technical Rebound ที่บริเวณดังกล่าว

ตัดขาดทุนเมื่อราคาหลุด 40.50 บาท



สอบถามข้อมูลเพิ่มเติม

โทรศัพท์ 02-658-9915
Email: dw@fnsyrus.com
Line: @dw24

ตารางราคา

* ตารางราคาใช้เปรียบเทียบในการซื้อขายช่วง market open เท่านั้น ไม่รวมช่วง market call

Name	CENT24C1902A	Implied Volatility	53.00%
Underlying	CENTEL	Delta	19.38%
Type	Call	Listing Date	29-Aug-2018
Strike	52.990	Last Trading Date	28-Feb-2019
Conversion Ratio	7.09000	Expire Date(Maturity Date)	05-Mar-2019
Moneyness	-21.68% OTM	outstanding (13-Dec-2018)	11,000

Underlying Bid*	DW Bid Price(THB) *				
	14-Dec-2018	17-Dec-2018	18-Dec-2018	19-Dec-2018	20-Dec-2018
42.50	0.17	0.16	0.15	0.15	0.15
42.25	0.16	0.15	0.15	0.14	0.14
42.00	0.15	0.14	0.14	0.14	0.13
41.75	0.14	0.13	0.13	0.13	0.13
41.50	0.14	0.13	0.13	0.12	0.12
41.25	0.13	0.12	0.12	0.12	0.11
41.00	0.12	0.12	0.11	0.11	0.11
40.75	0.12	0.11	0.11	0.10	0.10
40.50	0.11	0.10	0.10	0.10	0.10

TOP GAINER AND LOSER

5 TOP MAINBROAD GAINER

Rank	Stock	PClose	%Change	Support	Resistance	Trend (1 Week)	Technical View
1	UMI	1.44	13.39	1.35/1.28	1.52/1.58	Sideway Up	ยืนเหนือเส้น 200 วัน ภาพเริ่มเป็นบวก
2	TOA	34.00	3.03	33/32	34.50/35.25	Sideway	เจอจุดกลับตัวระยะสั้น
3	STA	17.10	2.40	16.90/16.60	17.50/17.90	Sideway	หากราคาผ่าน 17.30 บาท ภาพจะเป็นบวก
4	SAT	17.90	2.29	17.50/17.20	18.20/18.50	Sideway	พื้นที่ในกรอบ Sideway
5	BDMS	26.25	1.94	25.75/25	26.75/27.50	Sideway Up	จุดกลับตัวระยะสั้น

5 TOP MAINBROAD LOSER

Rank	Stock	PClose	%Change	Support	Resistance	Trend (1 Week)	Technical View
1	NINE	2.14	-8.55	2.08/2	2.24/2.34	Sideway	ราคาเข้าสู่รอบการพักตัว
2	ECF	5.45	-7.63	5.20/5	5.60/5.80	Downtrend	ราคาหลุด 5.60 บาท เสี่ยงลงต่อ
3	PTTEP	125.00	-6.72	122/124.50	126.50/128	Sideway Down	ระยะสั้นมีโอกาสเกิด Technical Rebound
4	DDD	23.90	-6.27	23.50/23	24.60/25	Downtrend	ทำ Lower Low ต่อเนื่อง เสี่ยงลงต่อ
5	AP	6.20	-5.34	6/5.75	6.40/6.55	Downtrend	ทำ Lower Low ต่อเนื่อง เสี่ยงลงต่อ

หมายเหตุประกอบการเลือก Top Gainer และ Top Loser

- ปริมาณการซื้อขายเฉลี่ย 5 วัน มากกว่า 10 ล้านบาท
- ไม่นับรวม DW และ Warrant
- ราคาหุ้นไม่ต่ำกว่า 1 บาท

** เนื่องจากหุ้นในกลุ่มนี้ส่วนใหญ่เป็นหุ้นที่ผันผวนแรงกว่าตลาด นักลงทุนควรใช้ความระมัดระวังเป็นพิเศษ **



Crude Oil (WTI)



Level 1

Level 2

Support

50

48

Resistance

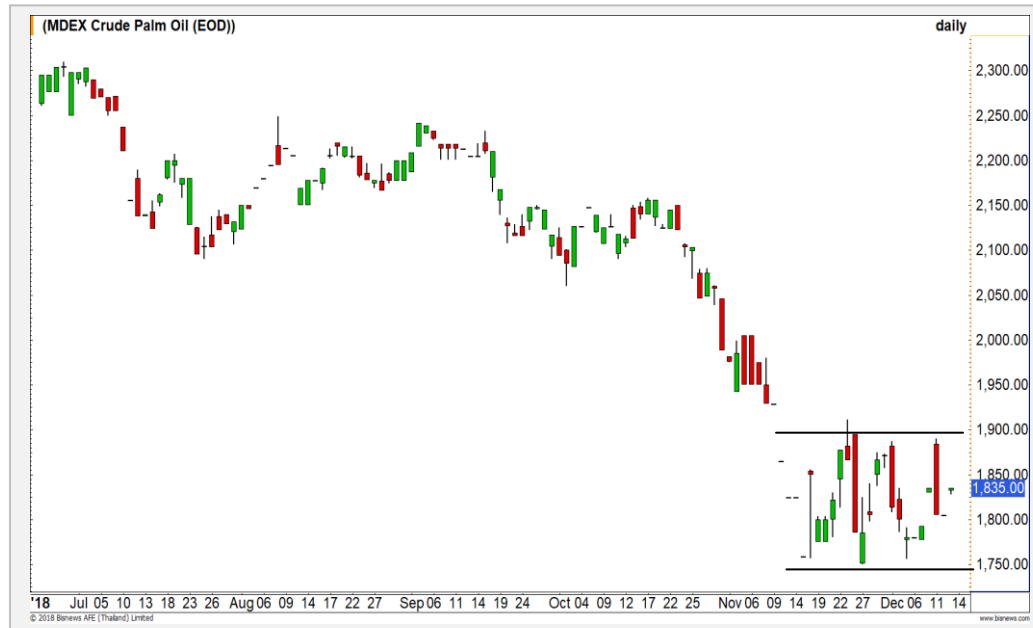
54

56

รอการ Breakout

ราคาน้ำมัน WTI โดยภาพในช่วงนี้ยังคงเป็นการ Sideway ในกรอบ 50-54 ดอลลาร์ต่อบาร์เรล รอการ Breakout เพื่อกำหนดทิศทางในอนาคต

Palm Oil



Level 1

Level 2

Support

165

160

Resistance

168

170

ผันผวนในกรอบ 1750-1900 ริงกิตต่อตัน

ราคาน้ำมันปาล์มในตลาด MDEX อยู่ในช่วงการผันผวนในกรอบ 1750-1900 ริงกิตต่อตัน โดยคาดในช่วง 1-2 สัปดาห์นี้จะยังคงภาพลักษณะนี้ไปก่อน

Gold Futures

กำลังพักตัวเพื่อปรับตัวขึ้น

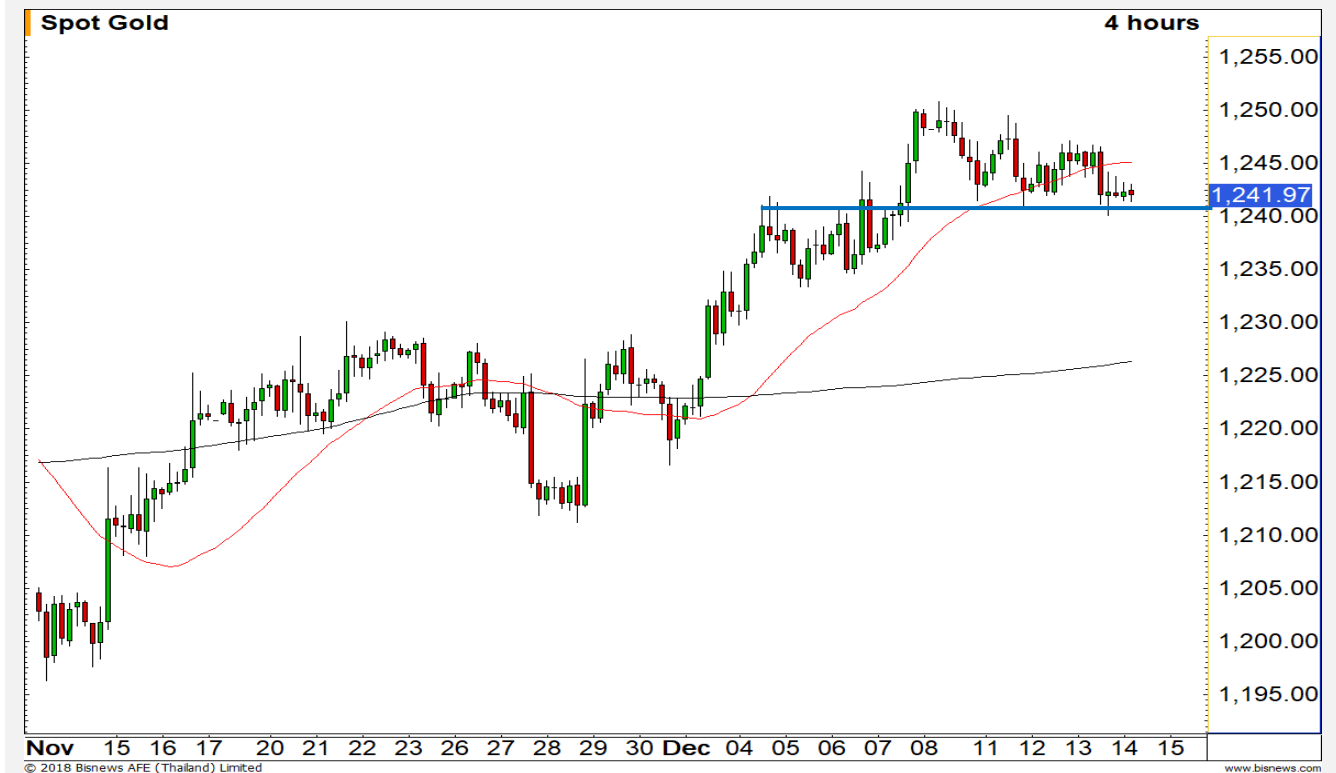
ภาพทางเทคนิคของราคาทองคำราย 240 นาที พักตัวออกด้านข้างในลักษณะความผันผวนน้อย [ตราบที่ การพักตัวไม่หลุด 1240 ดอลลาร์](#) ทิศทางราคายังมีโอกาสปรับตัวขึ้นต่อ

คำแนะนำระยะสั้น GFZ18

- พอร์ตถือ Long เมื่อราคาทองคำลงมาถึง 1245 ดอลลาร์ ถือรอทำกำไรช่วง 1250 – 1252 ดอลลาร์ [ตัดขาดทุนเมื่อราคาทองคำหลุด 1240 ดอลลาร์ลงมา](#)

วันที่ 13 ธ.ค. 2018

กองทุน SPDR คงการถือครองทองคำ
ที่ระดับ 763.56 ตัน



แนวรับ		แนวต้าน	
1240	1233	1247	1250

Contracts	Long	Short	Net	YTD
Institution	2229	2566	-337	-6353
Foreign	962	1654	-692	11355
Local	3631	2602	1029	-5002

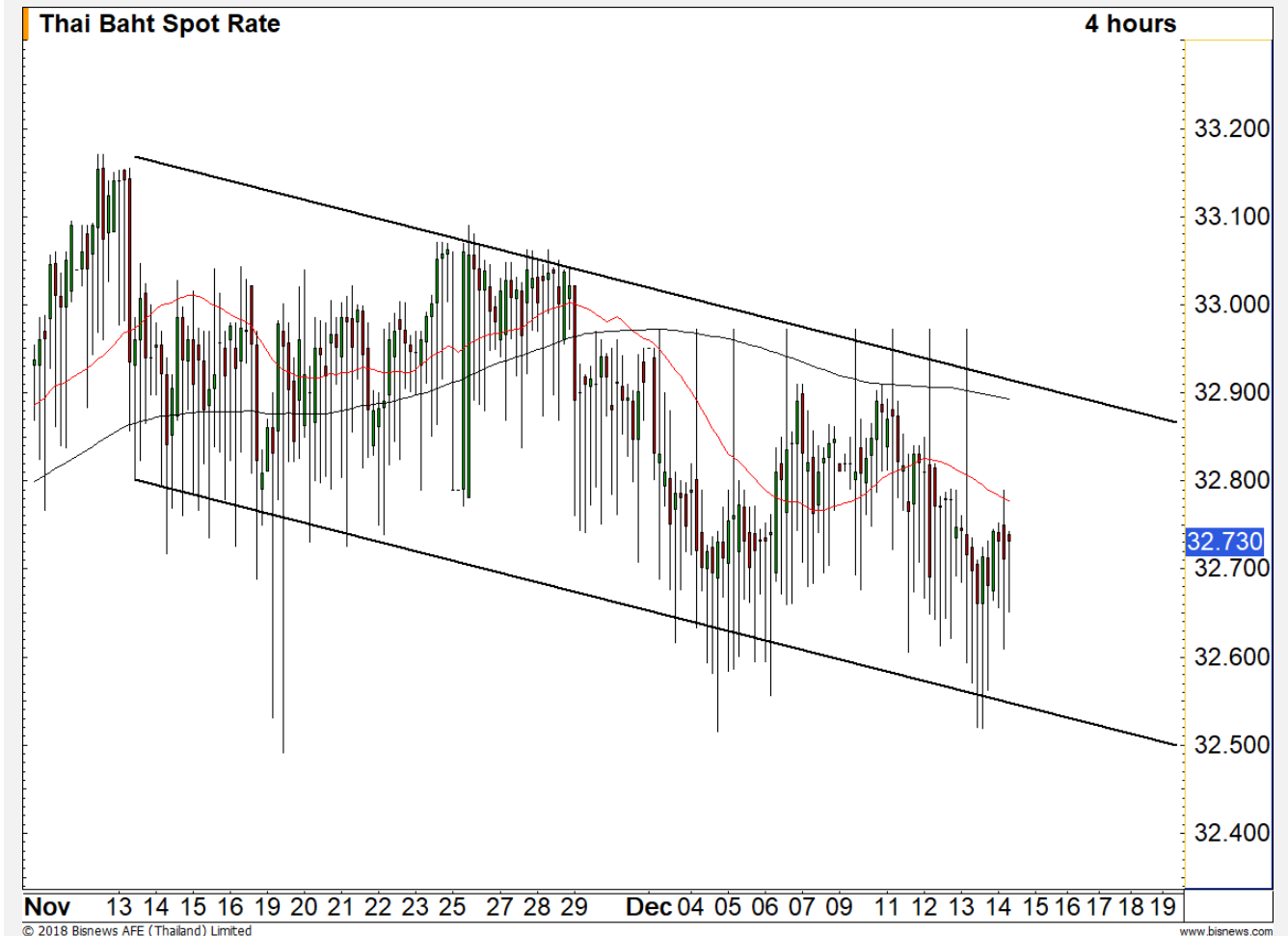
USD Futures

ค่าเงินบาทคงที่ศทางทยอยแข็งค่า

จาก Time Frame 240 นาที ค่าเงินบาทแกว่งตัว ในกรอบการทยอยแข็งค่าอย่างต่อเนื่อง ในทิศทาง Sideway Down ประเมินเมื่อค่าเงินบาทอ่อนค่ามาใกล้ บริเวณ 32.90 บาท/ดอลลาร์ เป็นจังหวะที่ดีในการเปิด Short อีกครั้ง

คำแนะนำระยะสั้น USDZ18

- พอร์ตเปิด Short ต้นทุนใกล้เคียงบริเวณ 33.00 บาท/ดอลลาร์ ปิดทำกำไรที่ 32.70 บาท/ดอลลาร์ ไปเรียบร้อยแล้ว
- พอร์ตวางรอเปิด Short ใกล้บริเวณ 32.90 บาท/ดอลลาร์ เป้าหมายทำกำไรช่วง 32.60 – 32.70 บาท/ดอลลาร์ ตัดขาดทุนเมื่ออ่อนค่าทะลุ 33.10 บาท/ดอลลาร์



แนวรับ		แนวต้าน	
32.60	32.55	32.85	32.90

Market Summary & Theoretical Price

SET50 Index Futures

Series	Settle	Change	Vol. Contracts	Change	OI	Change	Days to Delivery	Theoretical			Div. Yield	Fund Rate	Basis	Premium Discount
								Theoretical	Lower	Upper				
S50Z18	1077.6	-13.5	139198	45583	257400	4880	13	1074.60	1074.31	1076.70	0.00	1.50%	3.40	3.00
S50F19	1078.5	-13.0	39	30	457	12	47	1075.39	1074.35	1083.00	0.01	1.50%	4.30	3.11
S50G19	1077.8	-9.3	2	-1	30	2	75	1076.05	1074.40	1088.19	0.01	1.50%	3.60	1.75
S50H19	1075.0	-13.2	19696	6453	43364	4166	104	1076.43	1074.14	1093.27	0.01	1.50%	0.80	-1.43
S50M19	1070.8	-13.6	3058	1468	9439	428	195	1072.65	1068.35	1104.21	0.02	1.50%	-3.40	-1.85
S50U19	1066.8	-13.7	1327	775	6030	192	287	1064.40	1058.07	1110.86	0.03	1.50%	-7.40	2.40

Gold Futures

Series	Settle	Change	Vol. Contracts	Change	OI	Change	Days to Delivery	Theoretical			Premium / Discount	Risk Free Rate
								Theoretical	Lower	Upper		
GFZ18	19370	-20	52	12	1951	42	13	19318	19313	19356	52.18	1.50%
GFG19	19440	-20	53	11	692	35	75	19367	19337	19585	72.99	1.50%
GFJ19	19500	-10	171	92	674	171	134	19414	19361	19804	86.17	1.50%

USD Futures

Series	Settle	Change	Days to Delivery	Theoretical	Basis
USDZ18	32.73	-0.03	13	32.74	0.02
USDF19	32.68	-0.04	47	32.83	-0.03
USDG19	32.58	-0.10	75	32.91	-0.13
USDH19	32.65	-0.04	104	32.98	-0.06

DISCLAIMER: รายงานฉบับนี้จัดทำโดยบริษัทหลักทรัพย์ ฟินันเซีย ไซรัส จำกัด (มหาชน) "บริษัท" ข้อมูลที่ปรากฏในรายงานฉบับนี้ถูกจัดทำขึ้นบนพื้นฐานของแหล่งข้อมูลที่เชื่อหรือควรเชื่อว่ามีที่น่าเชื่อถือ และหรือมีความถูกต้อง อย่างไรก็ตามบริษัทไม่รับรองความถูกต้อง/ครบถ้วนของข้อมูลดังกล่าว ข้อมูลและความคิดเห็นที่ปรากฏอยู่ในรายงานฉบับนี้อาจมีการเปลี่ยนแปลง แก้ไข หรือเพิ่มเติมได้ตลอดเวลาโดยไม่ต้องแจ้งให้ทราบล่วงหน้า บริษัทไม่มีความประสงค์ที่จะชักจูงหรือชี้ชวนให้ผู้ลงทุน ลงทุนซื้อหรือขายหลักทรัพย์ตามที่ปรากฏในรายงานฉบับนี้ รวมทั้งบริษัทไม่ได้รับประกันผลตอบแทนหรือราคาของหลักทรัพย์ตามข้อมูลที่ปรากฏแต่อย่างใด บริษัทจึงไม่รับผิดชอบต่อความเสียหายใดๆ ที่เกิดขึ้นจากการนำข้อมูลหรือความเห็นในรายงานฉบับนี้ไปใช้ไม่ว่ากรณีใดก็ตาม ผู้ลงทุนควรศึกษาข้อมูลและใช้ดุลยพินิจอย่างรอบคอบในการตัดสินใจลงทุน

บริษัทขอสงวนลิขสิทธิ์ในข้อมูลและความคิดเห็นที่ปรากฏอยู่ในรายงานฉบับนี้ ห้ามมิให้ผู้ใดนำข้อมูลและความคิดเห็นในรายงานฉบับนี้ไปใช้ประโยชน์ คัดลอก ตัดแปลง ทำซ้ำ นำออกแสดงหรือเผยแพร่ต่อสาธารณชนไม่ว่าทั้งหมดหรือบางส่วน โดยไม่ได้รับอนุญาตเป็นลายลักษณ์อักษรจากบริษัทล่วงหน้า การลงทุนในหลักทรัพย์มีความเสี่ยง ผู้ลงทุนควรศึกษาข้อมูลและพิจารณาอย่างรอบคอบก่อนการตัดสินใจลงทุน

บริษัทหลักทรัพย์ ฟินันเซีย ไซรัส จำกัด (มหาชน) อาจเป็นผู้ดูแลสภาพคล่อง (Market Maker) และผู้ออกใบสำคัญแสดงสิทธิอนุพันธ์ (Derivative Warrants) บนหลักทรัพย์ที่ปรากฏอยู่ในรายงานฉบับนี้ โดยบริษัท อาจจัดทำทวีเคาระทิงของหลักทรัพย์อ้างอิงดังกล่าวนี้ ดังนั้น นักลงทุนควรศึกษารายละเอียดในหนังสือชี้ชวนของใบสำคัญแสดงสิทธิอนุพันธ์ดังกล่าวก่อนตัดสินใจลงทุน