



## SET INDEX

## หลุด 1626 จุด ภาพใหญ่เสีย หากไม่เกิด Technical Rebound

ไหลเร็วหลุด 1626 จุดที่วางไว้ในภาคบ่าย ทำให้ภาพใหญ่เปลี่ยนแนวโน้มเป็นลบ มีแนวรับถัดมา 1604 จุด ฉะนั้นควรรับเกิด Technical Rebound กลับมาปิด Gap 1644-1650 จุด เพื่อไม่เสี่ยงไหลต่อเนื่อง

เข้านี้ดูการดีดราย ชม. จากภาวะ Oversold กลับมาที่แนวต้าน 1630-1640 จุด หากไม่ผันเป็นดีดเพื่อลงต่อ

แนวรับ	1604	1590
แนวต้าน	1630	1640



### Technical Review:

- S50U19 : เมื่อวานปิดหลุด 1065 จุด ภาพใหญ่เสียทิศทาง วันนี้ควรรับดีด เพื่อไม่เสี่ยงต่อการไหล
- Momentum Trading : EPCO, ICHI
- Swing Trading : TPCH, GULF
- DW : BDMS (CALL)

# SET50 Index Futures



## ปิดหลุด 1065 จุด ภาพใหญ่เสียทิศทาง

13 ส.ค. 62 นักลงทุนต่างชาติ Short สัญญา 13,744 สัญญา

เมื่อวานปิดหลุด 1065 จุด และไม่เกิดระยะ Technical Rebound ในราย ชม. มีความเสี่ยงที่จะไหลต่อ โดยมีแนวรับถัดมา 1050 จุด

ฉะนั้นเข้านี้ต้องฟื้นตัวกรณีเดียวเท่านั้น วางแนวต้านแรก 1065-1070 จุด และควรจะกลับมาปิดเหนือ 1075 จุด เพื่อให้รอบฟื้นตัว

## กลยุทธ์ S50U19

- พอร์ตเปิด Trading Long รอบบ่ายเมื่อวาน ต้นทุน 1065-1070 จุด ropicทำกำไรช่วงดีดราย ชม. เข้าหาแนวต้าน 1075 จุด **หลุด 1055 จุดตัดขาดทุนทันที**

แนวรับ		แนวต้าน		
1050	1041	1065-1070	1075	
Contracts	Long	Short	Net	YTD
Institution	43949	48263	-4314	-7695
Foreign	51411	65155	-13744	-13492
Local	124815	106757	18058	21187



## SET50 Index Options

คำแนะนำ : Wait and See

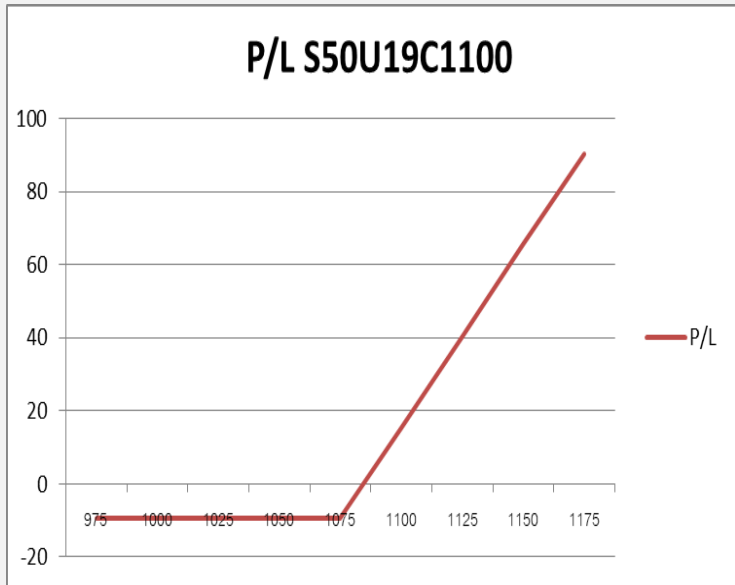
กลยุทธ์ : Wait and See

ขาดทุนสูงสุด : -

กำไรสูงสุดทางทฤษฎี : ไม่จำกัด

เป้าหมายการทำกำไร : -

จุดคุ้มทุน(เมื่อหมดอายุ) : -



SET50 Index	Long S50U19C1050	Cost	Profit/Loss
1000	-75	11	-11
1025	-50	11	-11
1050	-25	11	-11
1075	0	11	-11
1100	25	11	14
1125	50	11	39
1150	75	11	64
1175	100	11	89
1200	125	11	114

		Price	Change	Vol.	Open Interest	Intrinsic Value	Time Value	Break Even	All-in-Premium	Implied Volatility	Delta	Effective Gearing
Call Option	S50U19C1100	5.50	-5.40	2350	4,447	0.00	5.50	1105.50	0.04	11.39%	0.23	44.03
	S50U19C1125	2.80	-2.40	1571	6,538	0.00	2.80	1127.80	0.06	12.74%	0.12	46.23
	S50U19C1150	1.50	-0.90	2,108	7,438	0.00	1.50	1151.50	0.08	14.03%	0.07	47.24
	S50U19C1175	0.90	-0.30	1,315	7,847	0.00	0.90	1175.90	0.10	15.44%	0.04	46.73
	S50U19C1200	0.50	-0.20	235	7,877	0.00	0.50	1200.50	0.13	16.45%	0.02	47.46

Put Option	S50U19P1100	49.00	21.70	1420	4,840	34.42	14.58	1051.00	-0.01	19.45%	-0.66	-14.38
	S50U19P1125	71.00	24.30	893	3,497	59.42	11.58	1054.00	-0.01	22.43%	-0.74	-11.07
	S50U19P1150	93.90	25.10	294	2,207	84.42	9.48	1056.10	-0.01	25.20%	-0.79	-8.96
	S50U19P1175	118.90	25.00	56	695	109.42	9.48	1056.10	-0.01	29.39%	-0.81	-7.28
	S50U19P1200	143.90	24.90	3	185	134.42	9.48	1056.10	-0.01	33.31%	-0.83	-6.13

## Finance & Securities

	Level 1	Level 2
<b>Support</b>	4000	3900
<b>Resistance</b>	4130	4200

### เกิดภาพลบในรอบใหญ่

ดัชนีกลุ่มเงินทุนและหลักทรัพย์ หลุดทำ Low ใหม่ลงมา เป็นการดึงสัญญาณลบในภาพใหญ่เข้ามา แต่ในระยะสั้นมีสัญญาณฟื้นตัวปิด Gap ที่บริเวณ 4200 จุด



## Construction Materials

	Level 1	Level 2
<b>Support</b>	10400	10000
<b>Resistance</b>	10700	11000

### ใกล้แนวรับสำคัญ

ดัชนีกลุ่มวัสดุก่อสร้าง พักตัวลงมาใกล้แนวรับสำคัญ บริเวณ 10400 จุด ไม่ควรหลุดบริเวณนี้ เพราะถ้าหลุดจะทำให้ Downside เปิดกว้างทันที



# Top Most Active



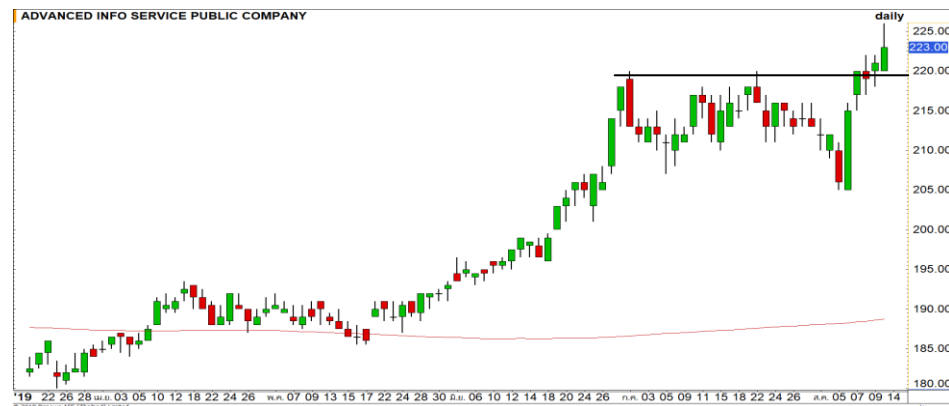
Support 404 400 Resistance 416 422

**SCC** : ราคากำลังอ่อนตัวลงต่อเนื่อง ล่าสุดเข้าใกล้แนวรับสำคัญบริเวณ 404 บาท มีโอกาสได้เห็นแรงซื้อกลับที่ระดับดังกล่าว



Support 46.50 45 Resistance 49 50

**EA** : ราคาหลุดระดับ 50 บาทลงมา ทำให้ภาพระยะกลางเริ่มดูไม่ดี วางแนวรับถัดไปที่ 46.50 บาท



Support 220 215 Resistance 226 230

**ADVANC** : ราคาปรับตัวบวกขึ้นมาสวนกับทิศทางตลาด ถือว่าเป็นหนึ่งในหุ้นที่แข็งแกร่งในช่วงนี้ トラบได้ที่ยังสามารถเคลื่อนไหวเหนือ 220 บาท คงภาพบวก



Support 50 48 Resistance 53.50 56

**PTTGC** : ราคากำลังสร้างหาจุด Bottoms ใหม่อย่างต่อเนื่อง โดยมีแนวรับสำคัญถัดไปที่ 50 บาท

# Momentum Trading

EPCO

Support	3.78
Resistance	4
Stop loss	3.66

## คำแนะนำระยะสั้น (BUY)

โมเมนตัมการขึ้นยังคงแข็งแกร่ง ราคาบวกสวนตลาดขึ้นมาได้ รอบนี้มีลุ้นการสร้าง High ใหม่ วางเป้าหมายที่บริเวณ 4 บาท

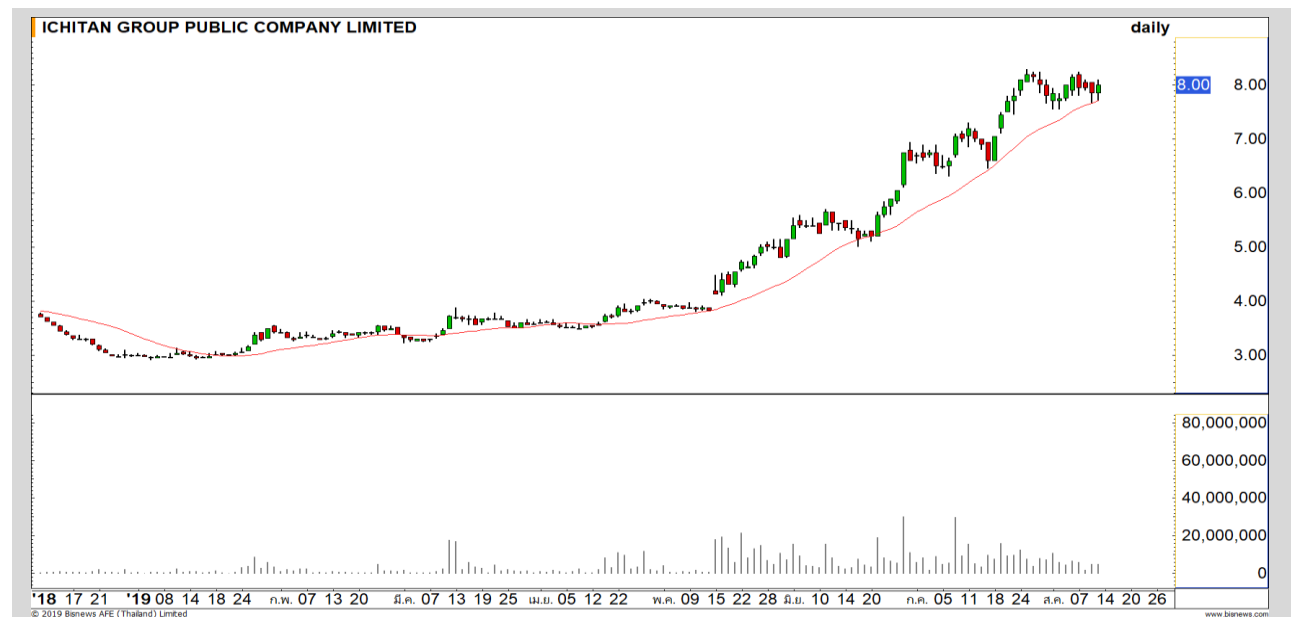


ICHI

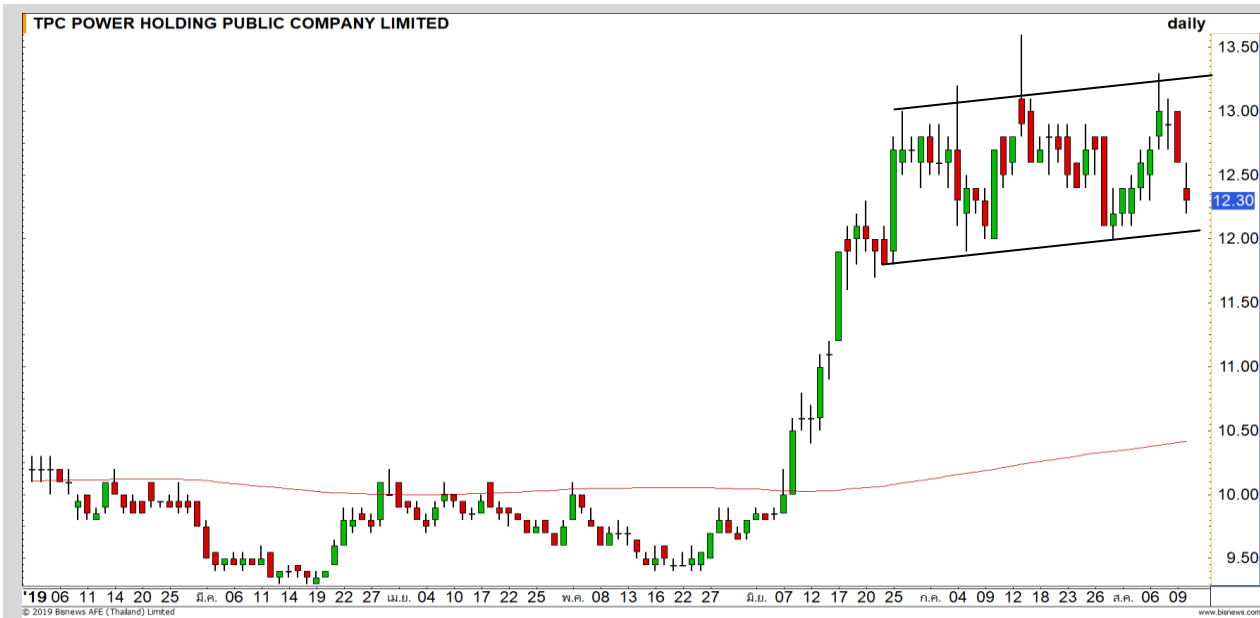
Support	7.80
Resistance	8.30
Stop loss	7.65

## คำแนะนำระยะสั้น (BUY)

ราคาหุ้น ICHI ยืนได้แข็งแกร่งกว่าตลาดฯ แนวรับค่าเฉลี่ย 7.70 บาทยังรองรับไว้ได้ดี ขณะที่แนวโน้มหลักไม่เสียรอบแกว่งขึ้น วางเป้าหมายระยะสั้น 8.30 บาท



# Swing Trading



Support	12
Resistance	13
Stop loss	11.80

## คำแนะนำระยะสั้น (BUY)

ราคาขยับตัวลงมาใกล้บริเวณด้านล่างของกรอบ Uptrend channel มีโอกาสได้เห็นการผันตัวกลับเพื่อขึ้นไปทดสอบแนวต้าน 13 บาทอีกครั้ง

TPCH



Support	118
Resistance	123
Stop loss	116

## คำแนะนำระยะสั้น (BUY)

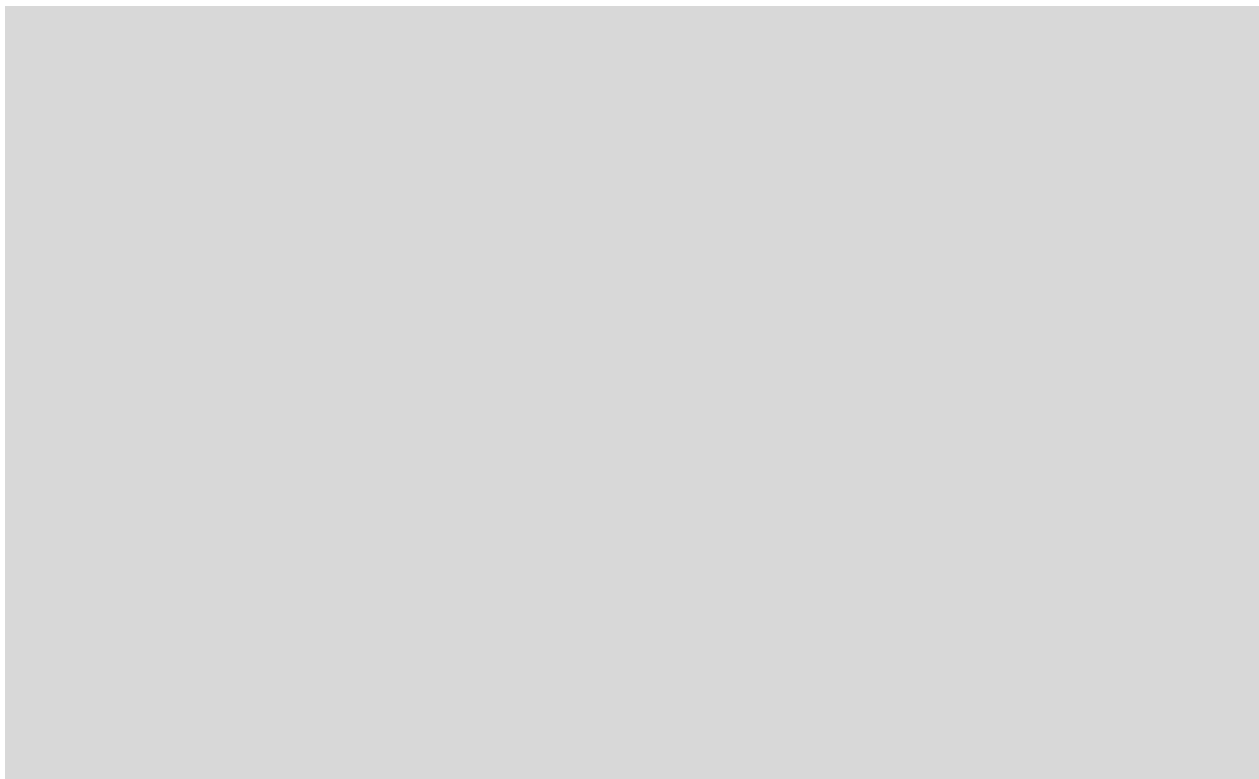
ราคาหุ้น GULF ปรับลงตามสภาวะตลาด แต่ถือว่าราคาลงน้อยกว่าโดยเปรียบเทียบ มีโอกาสผันกลับ ทรายที่ Low ไม่ต่ำกว่าแนวรับ 116 บาท

เป้าหมายระยะสั้น 123 บาท

GULF



### รอสัญญาณตัวใหม่



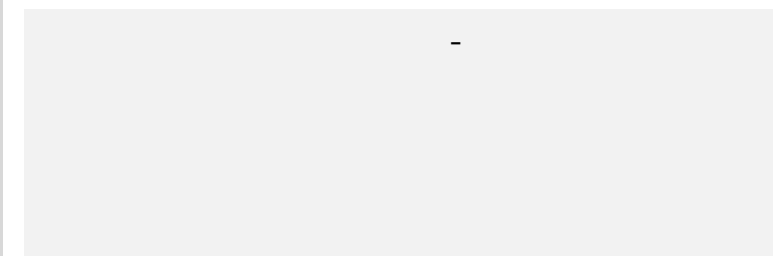
### เทียบราคาวันก่อนหน้า

Close Price	%Change
-	-

(ข้อมูล ณ เวลา 17.00 น. ของวันก่อนหน้า)



แนวรับ		แนวต้าน	
-	-	-	-



### ปริมาณหุ้นที่ให้ยืมเพื่อขายชอร์ต

Stock	Available for borrowing (Share)
-	-

(ข้อมูล ณ เวลา 9.00 น. ของวันก่อนหน้า)



สอบถามข้อมูลเพิ่มเติม กรุณาติดต่อ  
ฝ่ายธุรกิจยืมและให้ยืมหลักทรัพย์

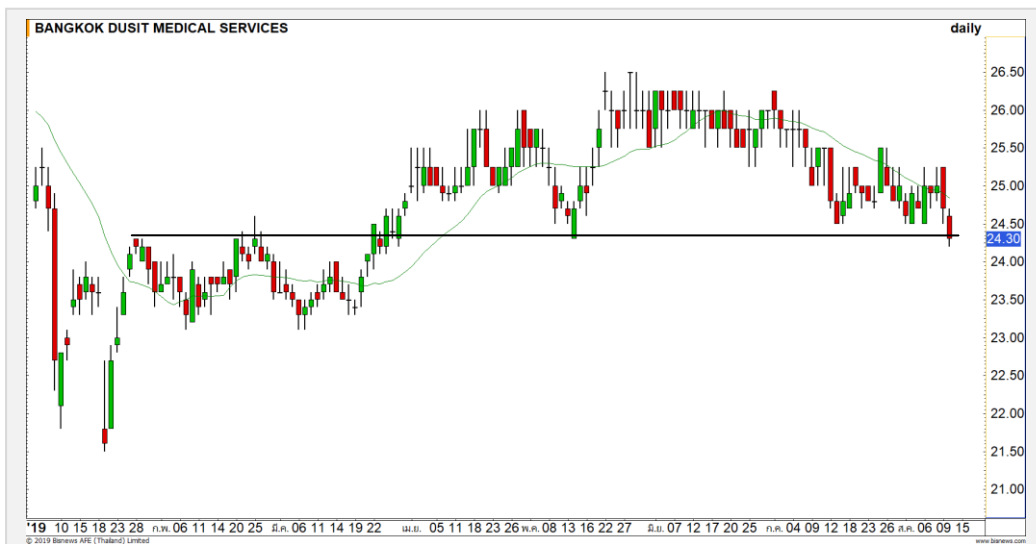
โทรศัพท์ : 02-659-4335-40

Email: sbl@fnsyrus.com





## BDMS: BDMS24C1912A



แนวรับ		แนวต้าน	
24.30	24	24.80	25.25

ราคาย่อตัวลงมาที่แนวรับหลักที่ 24.30 บาท Downside เริ่มจำกัด คาดราคามีโอกาสเกิด Technical Rebound ที่บริเวณดังกล่าว

**ตัดขาดทุนกรณีหลุด 23.80 บาท**



สอบถามข้อมูลเพิ่มเติม  
โทรศัพท์ 02-658-9915  
Email: dw@fnsyrus.com  
Line: @dw24

### ตารางราคา

\* ตารางราคาใช้เปรียบเทียบในการซื้อขายช่วง market open เท่านั้น ไม่รวมช่วง market call

Underlying Bid*	DW Bid Price(THB) *				
	14-Aug-2019	15-Aug-2019	16-Aug-2019	19-Aug-2019	20-Aug-2019
24.70	0.08	0.08	0.08	0.08	0.08
24.60	0.08	0.08	0.08	0.08	0.08
24.50	0.08	0.08	0.08	0.07	0.07
24.40	0.08	0.07	0.07	0.07	0.07
24.30	0.07	0.07	0.07	0.07	0.07
24.20	0.07	0.07	0.07	0.07	0.07
24.10	0.07	0.07	0.07	0.06	0.06
24.00	0.07	0.06	0.06	0.06	0.06
23.90	0.06	0.06	0.06	0.06	0.06

<b>Name</b>	BDMS24C1912A	<b>Implied Volatility</b>	39.00%
<b>Underlying</b>	BDMS	<b>Delta</b>	26.96%
<b>Type</b>	Call	<b>Listing Date</b>	13-Jun-2019
<b>Strike</b>	28.890	<b>Last Trading Date</b>	13-Dec-2019
<b>Conversion Ratio</b>	11.10000	<b>Expire Date(Maturity Date)</b>	18-Dec-2019
<b>Moneyness</b>	-15.89% OTM	<b>outstanding (13-Aug-2019)</b>	0

# Volume Outperformed

Stock	Last	Base Vol	Volume	%Vol up
AMC	2.16	78,900	5,486,200	6,853%
PERM	1.14	874,100	21,445,200	2,353%
<b>CAZ</b>	<b>2.38</b>	<b>912,000</b>	<b>7,273,200</b>	<b>697%</b>
ECF	2.40	1,712,700	8,051,600	370%
<b>KAMART</b>	<b>4.96</b>	<b>1,817,200</b>	<b>8,196,700</b>	<b>351%</b>

## หมายเหตุประกอบการเลือก Volume Outperformed

- ไม่นับรวม DW และ Warrant
- ราคาหุ้นไม่ต่ำกว่า 1 บาท
- ปริมาณซื้อขาย (Volume) ต่อวันมากกว่า 5,000,000 หุ้น
- %Vol Up หมายถึง ปริมาณการซื้อขายมากกว่าวันก่อนหน้า โดยคิดเป็นเปอร์เซ็นต์
- ข้อมูลจาก Finansia Hero

\*\* เนื่องจากหุ้นในกลุ่มนี้ส่วนใหญ่เป็นหุ้นที่ผันผวนแรงกว่าตลาด  
นักลงทุนควรใช้ความระมัดระวังเป็นพิเศษ \*\*



**CAZ** : มีแรงซื้อกลับหลังจากทำฐานไม่หลุดแนวรับ 2.30 บาท คาดราคามีโอกาสเข้ารอบการฟื้นตัวอีกครั้ง

Support	2.30	2.22
Resistance	2.44	2.52

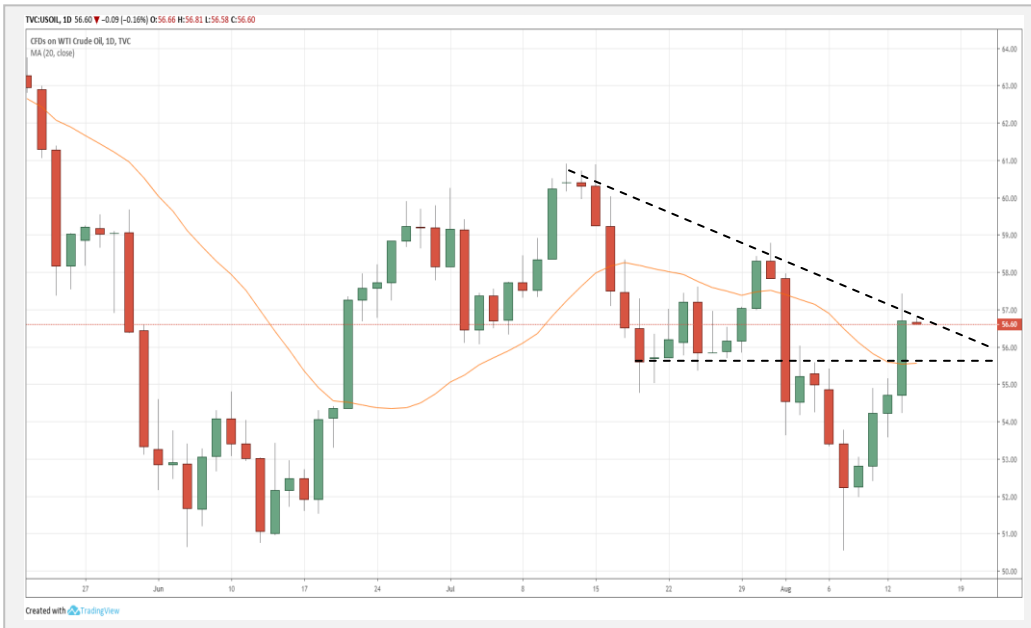


**KAMART** : มีแรงออกขายมาทำให้ราคาลงมาทดสอบแนวรับหลักที่ 4.86 บาท คาดมีโอกาสเกิด Technical Rebound ที่บริเวณดังกล่าว

Support	4.86	4.66
Resistance	5.15	5.35



Crude Oil (WTI)

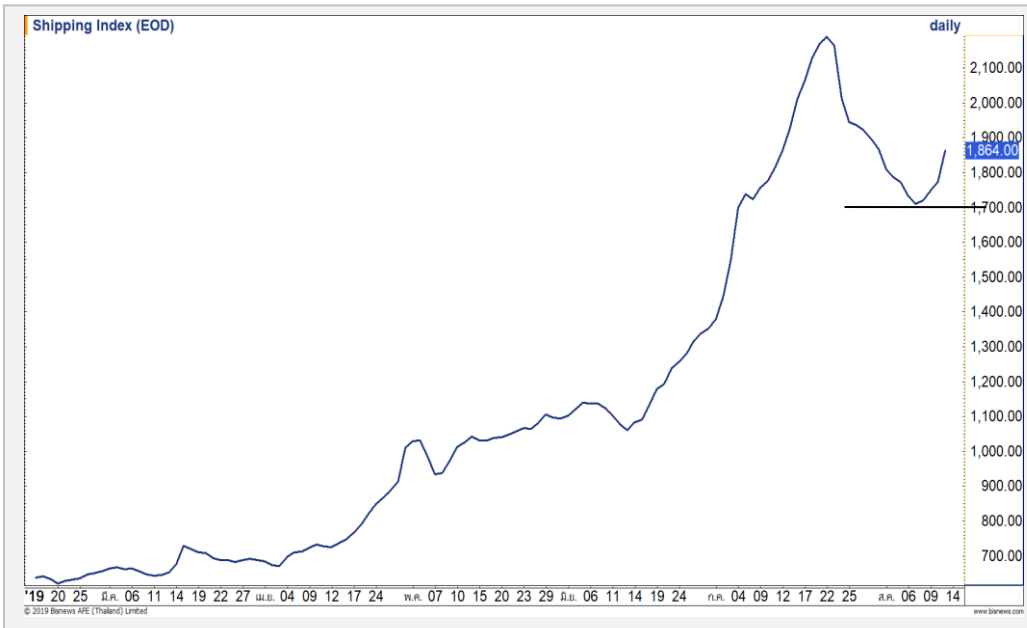


	Level 1	Level 2
<b>Support</b>	56	52
<b>Resistance</b>	57	60

เริ่มกลับมาดูดี

ราคาน้ำมันปรับตัวขึ้นมาแรงภายหลังการที่สหรัฐฯชะลอการเรียกเก็บภาษีจากจีน โดยทางเทคนิคภาพเริ่มกลับมาดูดี แต่รอยืนยันรอบการขึ้นด้วยการผ่านแนวต้าน 57 เหนือขึ้นไป

Shipping Index



	Level 1	Level 2
<b>Support</b>	1700	1500
<b>Resistance</b>	2000	2200

กำลังปรับตัวขึ้นต่อ

ดัชนีค่าระวางเรือ กำลังเข้าสู่รอบการปรับตัวขึ้นอีกครั้ง หลังรอบนี้ลงไปทำฐานที่บริเวณ 1700 จุด ซึ่งทิศทางโดยรวมเรายังให้น้ำหนักเป็นบวก

# Gold Futures

## เข้าสู่รอบการพักตัวหลังหลุด 1520 ดอลลาร์

นักลงทุนลดการถือครองทองคำหลังจากที่ตลาด  
หุ้นสหรัฐฟื้นตัวขึ้นอย่างแข็งแกร่ง

ภาพทางเทคนิค ราคาทองคำเข้าสู่รอบการพักตัว  
หลังจากที่ 1520 ดอลลาร์ในเมื่อคืนที่ผ่านมา โดยเกิดเป็น  
แท่งเทียนลักษณะ Bearish Engulfing มีแนวรับรอ  
ทดสอบที่ 1490 ดอลลาร์ และ 1480 ดอลลาร์

### คำแนะนำระยะสั้น GOU19

- พอร์ต Follow Long ต้นทุนที่ 1515 ดอลลาร์ ปิด  
ทำกำไรเรียบร้อยแล้วที่ 1530 ดอลลาร์
- พอร์ตวางแนว Wait and See

วันที่ 13 ส.ค. 2019  
กองทุน SPDR เพิ่มการถือครองทองคำ  
-11.11 ตัน ขึ้นมาที่ระดับ 836.66 ตัน



แนวรับ		แนวต้าน	
1490	1480	1510	1526

Contracts	Long	Short	Net	YTD
Institution	12945	13788	-843	-3620
Foreign	5622	10795	-5173	-13492
Local	27291	21275	6016	21187

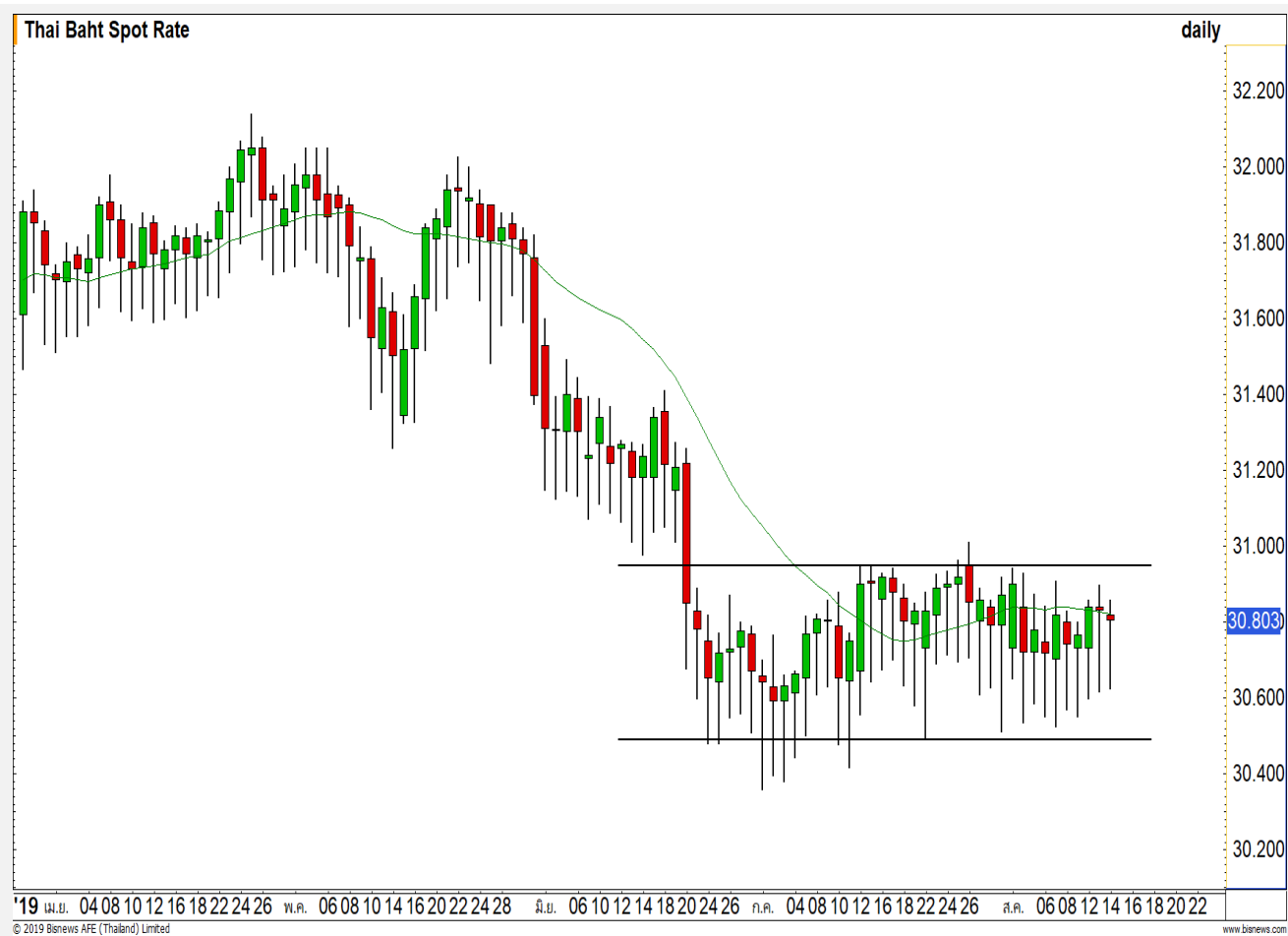
# USD Futures

## แก่งตัวรอลือกทิสททางซวง 30.50-30.95 บาท/ดอลลาร์

ภาพทางเทคนิคของค่าเงินบาท มีภาพที่เหมือนเดิม คือ แก่งตัวรอลือกทิสททางในกรอบ 30.50-30.95 บาท/ดอลลาร์ โดยระหว่างนี้เราเน้นการ Trading ในกรอบดังกล่าวเป็นหลัก

### คำแนะนำระยะสั้น USDU19

- พอร์ต Long ต้นทุนที่ 30.60 บาท/ดอลลาร์ ปิดทำกำไร ไปแล้วที่ 30.80 บาท/ดอลลาร์
- พอร์จว่างแะรอเปิด Long ที่ 30.60 บาท/ดอลลาร์



แนวรับ		แนวต้าน	
30.65	30.60	30.85	30.90

## Market Summary & Theoretical Price

### SET50 Index Futures

Series	Settle	Change	Vol Contracts	Vol Change	OI	OI Change	Days to Delivery	Theoretical			Div. Yield	Fund Rate	Basis	Premium Discount
								Theoretical	Lower	Upper				
S50Q19	1064.9	-22.7	10	-15	34	0	15	1066.34	1065.90	1068.64	0.02%	1.75%	-0.68	-1.44
S50U19	1056.6	-27.1	194821	66333	275967	-5263	44	1067.34	1066.06	1074.08	0.38%	1.75%	-8.98	-10.74
S50V19	1062.2	-22.7	4	4	26	1	77	1067.18	1064.93	1078.98	1.04%	1.75%	-3.38	-4.98
S50Z19	1058.4	-26.4	20413	6803	37477	753	135	1064.48	1060.54	1085.17	2.03%	1.75%	-7.18	-6.08
S50H20	1054.4	-26.8	3631	1542	8334	178	226	1056.80	1050.21	1091.44	3.08%	1.75%	-11.18	-2.40
S50M20	1050.9	-26.8	1296	518	4799	19	320	1051.66	1042.32	1100.71	3.24%	1.75%	-14.68	-0.76

### Gold Futures

Series	Settle	Change	Vol Contracts	Vol Change	OI	OI Change	Days to Delivery	Theoretical			Premium / Discount	Risk Free Rate
								Theoretical	Lower	Upper		
GFQ19	22480	490	345	124	1378	176	15	21993	21984	22040	486.92	1.75%
GFV19	22530	500	458	405	1250	235	77	22058	22012	22302	471.59	1.75%
GFZ19	22610	510	125	115	433	113	135	22120	22038	22546	490.48	1.75%

### Gold Online Futures

Series	Settle	Change	Vol Contracts	Vol Change	OI	OI Change	Days to Delivery	Theoretical
GOU19	1534.80	26.20	24252	12087	26470	9009	44	1504.24

### USD Futures

Series	Settle	OI Change	Days to Delivery	Theoretical	Basis
USDQ19	30.84	0.10	15	30.84	0.04
USDV19	30.84	0.13	77	30.99	0.04
USDU19	30.76	0.10	44	30.91	-0.04
USDZ19	30.77	0.12	135	31.13	-0.03

**DISCLAIMER:** รายงานฉบับนี้จัดทำโดยบริษัทหลักทรัพย์ ฟินันเซีย ไซรัส จำกัด (มหาชน) "บริษัท" ข้อมูลที่ปรากฏในรายงานฉบับนี้ถูกจัดทำขึ้นบนพื้นฐานของแหล่งข้อมูลที่เราหรือเราเชื่อว่ามีคุณภาพ เชื่อว่าหรือเราเชื่อว่าจะมีความน่าเชื่อถือ และ5ความถูกต้อง อย่างไรก็ตามบริษัทไม่รับรองความถูกต้องครบถ้วนของข้อมูลดังกล่าว ข้อมูลและความคิดเห็นที่ปรากฏอยู่ในรายงานฉบับนี้อาจมีการเปลี่ยนแปลง แก้ไข หรือเพิ่มเติมได้ตลอดเวลาโดยไม่ต้องแจ้งให้ทราบล่วงหน้า บริษัทไม่มีความประสงค์ที่จะชักจูงหรือชักชวนให้ผู้ลงทุน ลงทุนซื้อหรือขายหลักทรัพย์ตามที่ปรากฏในรายงานฉบับนี้ รวมทั้งบริษัทไม่ได้รับประกันผลตอบแทนหรือราคาของหลักทรัพย์ตามข้อมูลที่ปรากฏแต่อย่างใด บริษัทจึงไม่รับผิดชอบต่อความเสียหายใดๆ ที่เกิดขึ้นจากการนำข้อมูลหรือความเห็นในรายงานฉบับนี้ไปใช้ไม่ว่ากรณีใดก็ตาม ผู้ลงทุนควรศึกษาข้อมูลและใช้ดุลยพินิจอย่างรอบคอบในการตัดสินใจลงทุน

บริษัทขอสงวนลิขสิทธิ์ในข้อมูลและความคิดเห็นที่ปรากฏอยู่ในรายงานฉบับนี้ ห้ามมิให้ผู้ใดนำข้อมูลและความคิดเห็นในรายงานฉบับนี้ไปใช้ประโยชน์ คัดลอก ดัดแปลง ทำซ้ำ นำออกแสดงหรือเผยแพร่ต่อสาธารณชนไม่ว่าทั้งหมดหรือบางส่วน โดยไม่ได้รับอนุญาตเป็นลายลักษณ์อักษรจากบริษัทล่วงหน้า การลงทุนในหลักทรัพย์มีความเสี่ยง ผู้ลงทุนควรศึกษาข้อมูลและพิจารณาอย่างรอบคอบก่อนการตัดสินใจลงทุน

บริษัทหลักทรัพย์ ฟินันเซีย ไซรัส จำกัด (มหาชน) อาจเป็นผู้ดูแลสภาพคล่อง (Market Maker) และผู้ออกใบสำคัญแสดงสิทธิอนุพันธ์ (Derivative Warrants) บนหลักทรัพย์ที่ปรากฏอยู่ในรายงานฉบับนี้ โดยบริษัท อาจจัดทำทวีเคาระห์ของหลักทรัพย์อ้างอิงดังกล่าวนี้ ดังนั้น นักลงทุนควรศึกษารายละเอียดในหนังสือชี้ชวนของใบสำคัญแสดงสิทธิอนุพันธ์ดังกล่าวก่อนตัดสินใจลงทุน