



SET INDEX

รอบเช้า Sideway 1795-1805 จุด
(ภาพหลักพื้นตัวต่อเนื่อง)

ภาพกว้างเรายังวางกรอบเดิมคือ
ประเมิน SET INDEX สร้าง Bottom
ไปแล้ว ณ ระดับ 1758.31 จุด และมี
เป้าหมายการฟื้นตัว ณ ระดับ 1810 จุด
และ 1850 จุด แต่ระหว่างทางยังจะ
Swing ได้ต่อเนื่อง

ภาพรวมวันนี้เน้น Sideway ช่วง
1795-1805 จุด ระยะดีสุดของการฟื้น
ตัวในราย ชม. ยังไม่ฟื้นแนวต้าน 1810
จุด ทิศทางยังไม่เกิดจุดเสี่ยง トラบที่
ประคอง Low “ไม่ต่ำกว่า 1785 จุด”

แนวรับ	1796**	1795*
แนวต้าน	1805**	1810*

SET

daily



Technical Review:

- S50H18: เข้านี้ Sideway ช่วง 1155-1160 จุด ระยะถอยมากที่สุดไม่ควรหลุด 1147 จุด (แต่ภาพหลักไปต่อ)
- Momentum Trading : ERW , EKH
- Swing Trading : M , TKN

SET50 Index Futures



แนวโน้มรอบเข้าคาดว่าจะเกะกรอบ
Sideway ช่วง 1150-1160 จุด

13 ก.พ. 61 นักลงทุนต่างชาติกลับมา Long สุทธิ 9,578 สัญญา (3 ม.ค.-13 ก.พ. 61 เหลือ Short สุทธิ สะสม 19,371 สัญญา)

รอบเข้า Sideway แนวต้านจำกัด 1160 จุด คาดว่าจะมีการอ่อนตัวสลับราย ชม. ลงสู่แนวรับ 1150 จุดอีก รอบ แต่ไม่น่าจะหลุดต่ำกว่าฐานล่างที่ 1147 จุด

เพราะรอบหลักยังเกะกรอบทยอยฟื้นตัว แนวต้านรอทดสอบ 1170 จุด และ 1180 จุด

ระดับเสี่ยงจะเกิดขึ้นก็ต่อเมื่อ S50H18 ทำฐานหลุดแนวรับ 1145 จุด

กลยุทธ์ S50H18 (Swing Trade)

- พอร์ตเปิด Trading Short ต้นทุนไม่ผ่านแนวต้าน 1160 จุด เมื่อวานการชะลอลงในรอบบ่ายน่าจะได้ปิดทำกำไรที่แนวรับ 1155 จุดไปแล้ว
- ส่วนที่เหลือการถือ Trading Long ต้นทุนช่วงลงแรงเมื่อ 6 ก.พ. ที่ผ่าน แนะนำถือต่อ มีเป้าหมายปิดทำกำไร 1165 จุด **หลุดแนวรับ 1150 จุดตัดขาดทุนกำไร**
- พอร์ตว่าง รอดูระยะดีดก่อน ข้ามแนวต้าน 1160 จุดได้ ค่อยเปิด Long ตาม

แนวรับ		แนวต้าน	
1150**	1147*	1160**	1162*

Contracts	Long	Short	Net	YTD
Institution	25899	24135	1764	115620
Foreign	32026	22448	9578	-187913
Local	63043	74385	-11342	72293

SET50 Index Options

คำแนะนำ : -

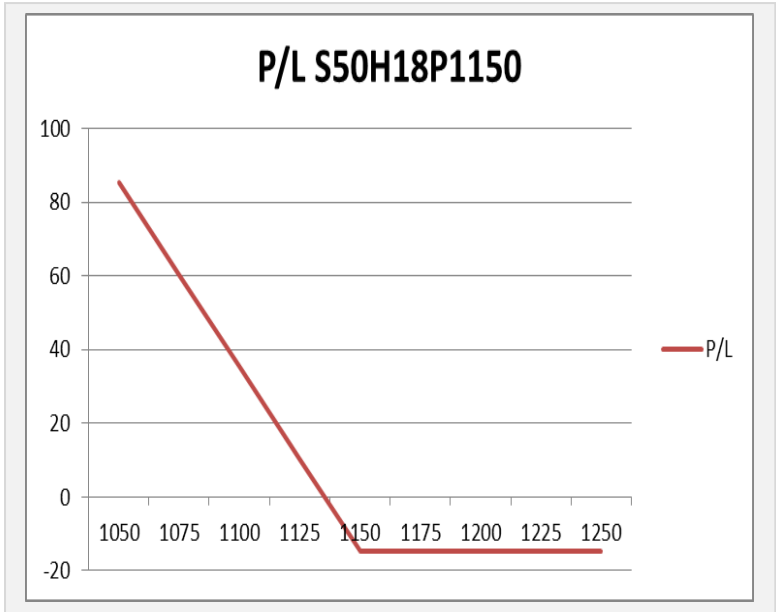
กลยุทธ์ : -

ขาดทุนสูงสุด : -

กำไรสูงสุดทางทฤษฎี : -

เป้าหมายการทำกำไร : -

จุดคุ้มทุน(เมื่อหมดอายุ) : -



SET50 Index	Long S50H18P1150	Cost	Profit/Loss
1050	100	14.6	85.4
1075	75	14.6	60.4
1100	50	14.6	35.4
1125	25	14.6	10.4
1150	0	14.6	-14.6
1175	-25	14.6	-14.6
1200	-50	14.6	-14.6
1225	-75	14.6	-14.6
1250	-100	14.6	-14.6

		Price	Change	Vol.	Open Interest	Intrinsic Value	Time Value	Break Even	All-in-Premium	Implied Volatility	Effective Gearing
Call Option	S50H18C1100	65.50	-0.50	165	1,270	64.95	0.55	1165.50	0.00	0.00%	17.40
	S50H18C1125	45.60	0.20	212	5,927	39.95	5.65	1170.60	0.00	10.69%	21.54
	S50H18C1150	27.00	-1.20	773	5,069	14.95	12.05	1177.00	0.01	10.72%	28.50
	S50H18C1175	16.10	-0.60	951	7,258	0.00	16.10	1191.10	0.02	12.23%	32.21
	S50H18C1200	8.70	-0.50	433	6,926	0.00	8.70	1208.70	0.04	12.97%	36.89

Put Option	S50H18P1100	6.80	0.60	301	4,204	0.00	6.80	1093.20	-0.06	18.29%	-28.72
	S50H18P1125	12.40	1.20	1,520	7,270	0.00	12.40	1112.60	-0.04	18.07%	-25.26
	S50H18P1150	21.00	1.20	935	4,828	0.00	21.00	1129.00	-0.03	17.93%	-21.88
	S50H18P1175	31.80	-0.60	287	4,281	10.05	21.75	1143.20	-0.02	17.09%	-19.55
	S50H18P1200	49.00	-0.20	47	2,925	35.05	13.95	1151.00	-0.01	18.16%	-15.67

Electronic Components

	Level 1	Level 2
Support	1750	1730
Resistance	1800	1840

รอล่วงเส้น MA20 เพื่อยืนยันรอบการฟื้นตัว

แนวต้านระยะสั้นอยู่ที่เส้น Moving Average 20 วัน บริเวณ 1800 จุด หาก Breakout ได้จะยืนยันภาพการฟื้นตัวที่ชัดเจนขึ้น



Media

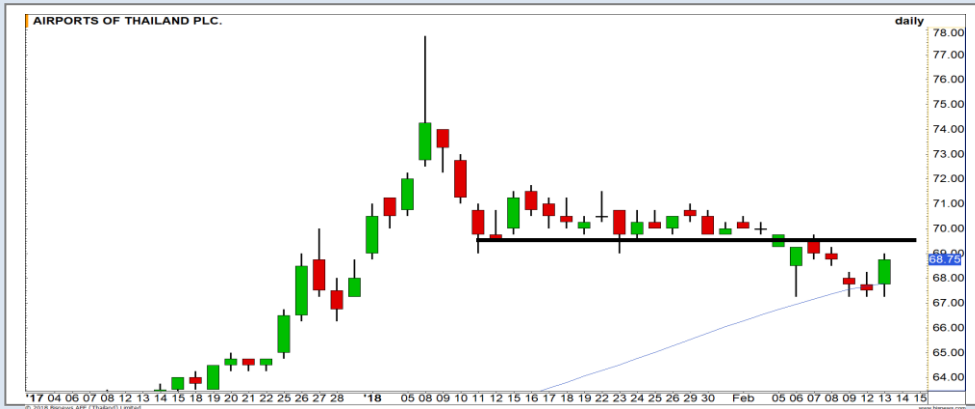
	Level 1	Level 2
Support	66.00	65.00
Resistance	67.50	68.00

แกว่งในกรอบ

ยังคงแกว่ง Sideway อยู่ในกรอบ 64.50-67.50 จุดอยู่ต่อง Breakout ผ่านกรอบนี้จึงจะเกิดการเลือกทิศทางเกิดขึ้น



Top Most Active



Support 68.25 67.25 Resistance 69.50 70

AOT (DAY): การจะตีงภาพบวกเข้ามา ราคาต้องกลับขึ้นผ่านแนวต้าน 69.50 บาท มิฉะนั้นยังคงเผชิญความเสี่ยงการพักตัว



Support 222 220 Resistance 227 230

KBANK (DAY): อยู่ในรอบการฟื้นตัวรูปแบบ Double bottom จากฐาน 220 บาท



Support 22.20 22 Resistance 22.80 23

BEAUTY (DAY): การ Breakout รอบนี้ทำได้ไม่ค่อยดีนัก อาจมีการชะลอตัวก่อน เพื่อสะสมกำลังขึ้นรอบใหม่



Support 480 476 Resistance 488 492

SCC (DAY): แรงซื้อกลับเริ่มเข้ามา หลังราคาลงเข้าใกล้แนวรับ Low เดิม อีกทั้งสัญญาณ Stochastic กำลังตัดขึ้นจากโซน Oversold เป็นสัญญาณดีดตัว

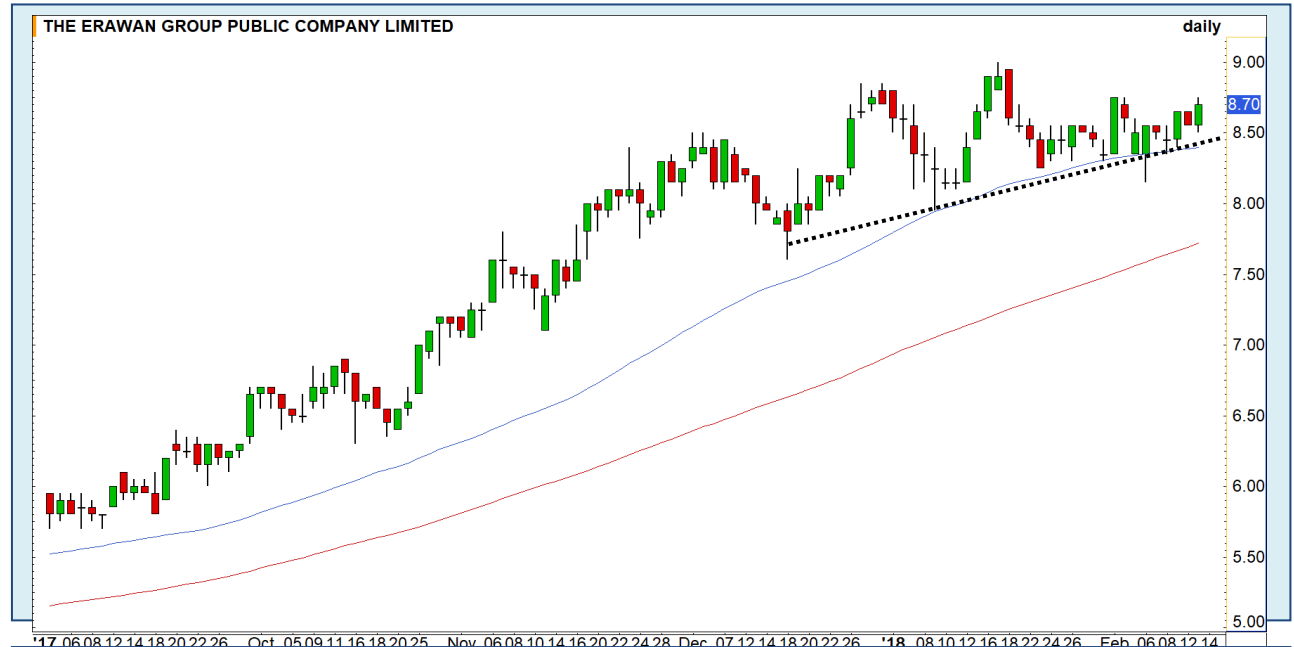
Momentum Trading

ERW

Support | 8.55
Resistance | 9.10
Stop loss | 8.35

คำแนะนำระยะสั้น (BUY)

ทิศทางโดยรวมของราคายังคงในแนวโน้มขาขึ้น แนวโน้มเส้นค่าเฉลี่ย 50 วัน มาอย่างต่อเนื่อง ล่าสุดกำลังจ่อทะลุแนวต้าน 8.75 บาท เพื่อสร้าง High ใหม่อีกครั้ง



EKH

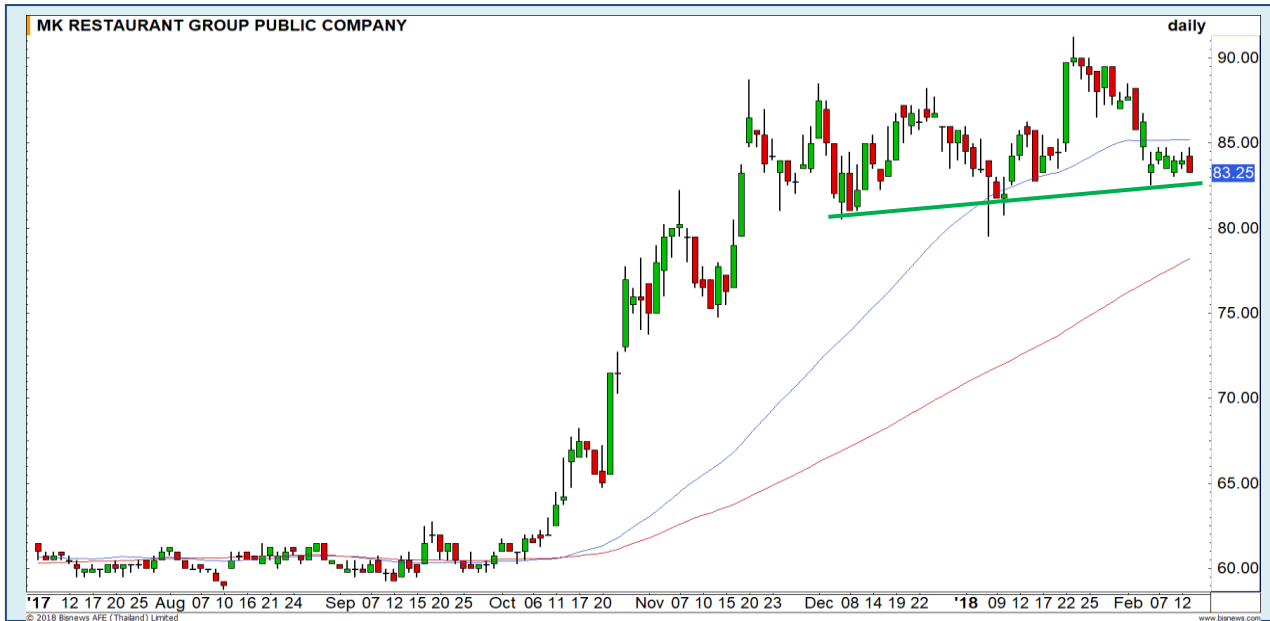
Support | 5.90
Resistance | 6.20-6.30
Stop loss | 5.80

คำแนะนำระยะสั้น (BUY)

ระยะสั้น Momentum ยังแข็งแกร่ง ทำให้มองการปรับตัวขึ้นต่อ เพื่อเข้าหาเป้าหมายที่บริเวณ 6.20-6.30 บาท หากผ่านได้จะเปิด Upside ไปต่อ



Swing Trading



Support	82.50
Resistance	86.25/88.25
Stop loss	81

คำแนะนำระยะสั้น (BUY)

ราคาย่อตัวลงมาใกล้แนวรับเส้น Uptrend line เราประเมินเป็นจังหวะการเข้าซื้อที่ดี ราคามีโอกาสติดตัวกลับในช่วงนี้

M



Support	20.10
Resistance	20.90
Stop loss	19.70

คำแนะนำระยะสั้น (BUY)

ราคาอยู่ที่แนวรับเดิมบริเวณ 20 บาท ทำให้ประเมินว่าระยะสั้นมีโอกาสที่จะเกิด Technical Rebound ขึ้นได้ก่อน และด้านบนมี Gap รอปิดที่ 20.90 บาท

TKN



MTLS

MUANGTHAI LEASING PUBLIC COMPANY LIMITED



เทียบราคาก่อนหน้า

Close Price	%Change
43.25 บาท	+2.40%

(ข้อมูล ณ เวลา 17.00 น. ของวันก่อนหน้า)

รอดูการฟื้นตัวไม่ผ่านแนวต้าน 44-45.50 บาท

แนะนำทำ SBL

แนวรับ		แนวต้าน	
42.25	42	44	45.50

ระยะการฟื้นตัวยังมีรอบต่อเนื่อง แต่คาดว่าจะติดแนวต้าน 44-45.50 บาท ซึ่งเป็นกรอบบนของรอบแกว่งขึ้น เน้นว่ารอทำ SBL ช่วงฟื้นตัวเข้าหาแนวต้าน 44-45.50 บาท แล้วไม่เกิดการทะลุผ่าน

ปริมาณหุ้นที่ให้ยืมเพื่อขายชอร์ต

Stock	Available for borrowing (Share)
MTLS	270,400

(ข้อมูล ณ เวลา 9.00 น. ของวันก่อนหน้า)

ทะลุแนวต้าน 45.50 บาท ไม่ทำ SBL

สอบถามข้อมูลเพิ่มเติม กรุณาติดต่อฝ่ายธุรกิจยืมและให้ยืมหลักทรัพย์

โทรศัพท์ : 02-658-9699

Email: sbl@fnsyrus.com

BH : BH24C1809A



แนวรับ		แนวต้าน	
197	194	202	206

ภาพโดยรวมของราคาเป็นลักษณะการแกว่งตัวในกรอบ Uptrend channel โดยในช่วงนี้เป็นช่วงที่ราคากำลังฟื้นตัวจากบริเวณด้านล่างของกรอบดังกล่าว เพื่อขึ้นทดสอบบริเวณด้านบน ที่ระดับ 206 บาท



สอบถามข้อมูลเพิ่มเติม
โทรศัพท์ 02-658-9915
Email: dw@fnsyrus.com
Line: @dw24

ตารางราคา

* ตารางราคาใช้เปรียบเทียบในการซื้อขายช่วง market open เท่านั้น ไม่รวมช่วง market call

Name	BH24C1809A	Implied Volatility	38.00%
Underlying	BH	Delta	36.41%
Type	Call	Listing Date	05-Feb-2018
Strike	235.800	Last Trading Date	28-Sep-2018
Conversion Ratio	16.79000	Expire Date(Maturity Date)	04-Oct-2018
Moneyness	-18.20% OTM	outstanding (13-Feb-2018)	121,000

Underlying Bid*	DW Bid Price(THB) *				
	14-Feb-2018	15-Feb-2018	16-Feb-2018	19-Feb-2018	20-Feb-2018
203.00	0.83	0.83	0.83	0.82	0.81
202.00	0.81	0.81	0.80	0.79	0.79
201.00	0.79	0.79	0.78	0.77	0.77
200.00	0.77	0.76	0.76	0.75	0.75
199.50	0.76	0.75	0.75	0.74	0.74
199.00	0.75	0.74	0.74	0.73	0.73
198.50	0.73	0.73	0.73	0.72	0.72
198.00	0.72	0.72	0.72	0.71	0.70
197.50	0.71	0.71	0.71	0.70	0.69

TOP GAINER AND LOSER

5 TOP MAINBROAD GAINER

Rank	Stock	PClose	%Change	Support	Resistance	Trend (1 Week)	Technical View
1	TIW	351	+30.00	340/332	370/381	Uptrend	เป็นลักษณะ Panic Buy
2	BIG	3.30	+10.74	3.14/3	3.36/3.50	Uptrend	เกิดสัญญาณการกลับตัว
3	TEAM	1.89	+8.00	1.80/1.70	1.93/2	Uptrend	ราคาทะลุกรอบแนวต้านขึ้นมาได้ Upside เปิด
4	NPP	1.57	+5.37	1.50/1.41	1.63/1.70	Uptrend	รอบสั้นการขึ้นยังคงแข็งแกร่ง
5	DTAC	48.75	+4.28	48/46.50	49.25/50	Sideway	ผันผวนในกรอบ Sideway

5 TOP MAINBROAD LOSER

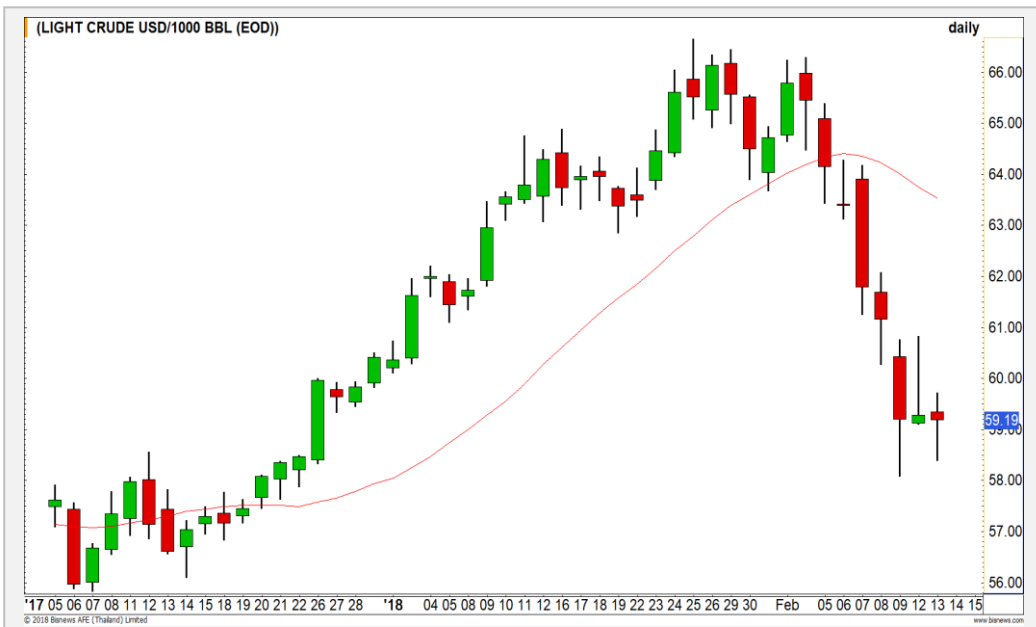
Rank	Stock	PClose	%Change	Support	Resistance	Trend (1 Week)	Technical View
1	SKE	1.40	-21.79	1.33/1.24	1.49/1.57	Sideway	เกิดแรงขายรุนแรงช่วงปิดตลาด อาจได้เห็นการเต็งกลับ
2	AEONTS	169	-5.32	165/160	174/180	Uptrend	ย่อตัวในแนวโน้มขาขึ้น
3	THCOM	11.20	-4.27	10.80/10	11.70/12	Downtrend	ลงทำ Low ใหม่ต่อเนื่อง
4	MACO	2.12	-3.64	2.10/2	2.20/2.26	Uptrend	ถ้ายังไม่หลุดระดับ 2.10 บาท รักษาภาพบวก

หมายเหตุประกอบการเลือก Top Gainer และ Top Loser

- ปริมาณการซื้อขายเฉลี่ย 5 วัน มากกว่า 10 ล้านบาท
- ไม่รวม DW และ Warrant
- ราคาหุ้นไม่ต่ำกว่า 1 บาท

**** เนื่องจากหุ้นในกลุ่มนี้ส่วนใหญ่เป็นหุ้นที่ผันผวนแรงกว่าตลาด นักลงทุนควรใช้ความระมัดระวังเป็นพิเศษ ****

WTI Oil

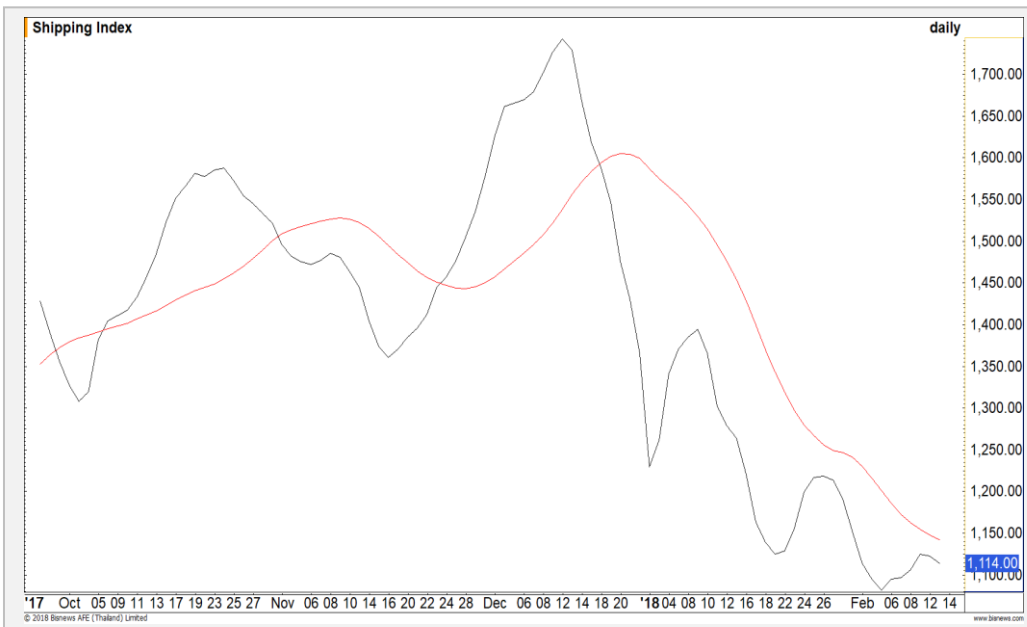


	Level 1	Level 2
Support	58.60	58.00
Resistance	60.00	60.50

ระยะสั้นริบาว์

จากภาพรายวันราคาน้ำมันมีแรงซื้อกลับที่บริเวณแนวรับที่ 58.40 ดอลลาร์ ทำให้ภาพระยะสั้นมองการริบาว์ขึ้นก่อน แต่ภาพระยะกลางยังไม่กลับเป็นขาขึ้น จะเป็นการแกว่งทำฐานที่บริเวณนี้ก่อน

Baltic Dry Index



	Level 1	Level 2
Support	1100	1000
Resistance	1150	1180

อยู่ในช่วงทำฐาน

ดัชนีค่าระวางเรือเริ่มที่จะทำฐานอยู่ที่บริเวณ 1100 จุด แรงขายที่เกิดแรงขึ้นมาตั้งแต่ต้นปีเริ่มลดลงแล้ว หากกลับมาปิดเหนือเส้น Moving Average 20 วันจะเป็นสัญญาณกลับตัว

Gold Futures

แก่ง Sideway Up ตามกรอบเดิม

จากภาพราย 60 นาที ราคาทองคำยังคงแก่งตัวอยู่ในกรอบ Sideway up เช่นเดิม ให้ระวังแรงขายทำกำไรเป็นระยะ โดยเฉพาะการทดสอบกรอบบนที่บริเวณ 1335-1338 ดอลลาร์

คำแนะนำระยะสั้น GFG18

- Wait and See



แนวรับ		แนวต้าน	
1328	1323	1335	1340

13 ก.พ. 2018
 กองทุน SPDR เพิ่มการถือครองทองคำ
 2.95 ตันสู่ระดับ 823.66 ตัน

Contracts	Long	Short	Net	YTD
Institution	5558	5267	291	6723
Foreign	3751	4218	-467	-31547
Local	6907	6731	176	24824

USD Futures

เงินบาทยังไม่ผ่านแนวแข็งค่าที่ 31.30 บาท/ดอลลาร์สหรัฐ

ดัชนีค่าเงินดอลลาร์ติดแนวต้าน ณ ระดับการแข็งค่าที่ 91 จุด มีโอกาสอ่อนค่าทดสอบ 88 จุด ช่วยกระตุ้นการกลับมาแข็งค่าของเงินบาท วางแนวแข็งค่าถัดมา 31.35-31.40 บาท/ดอลลาร์สหรัฐ

คำแนะนำระยะสั้น USDH18 (Trading Short)

- พอร์ตเปิด Trading Short เมื่อวาน หลังการอ่อนตัวราย ชม. ของค่าเงินบาทไม่ผ่าน 31.70 บาท/ดอลลาร์สหรัฐ วันนี้รอปิดทำกำไรช่วงแข็งค่าเข้าหา 31.40/31.35 บาท/ดอลลาร์สหรัฐ



Market Summary & Theoretical Price

SET50 Index Futures

Series	Settle	Change	Vol. Contracts	Change	OI	Change	Days to Delivery	Theoretical			Div. Yield	Fund Rate	Basis	Premium Discount
								Theoretical	Lower	Upper				
S50G18	1159.3	-0.7	10	-1	85	-6	13	1165.53	1165.22	1167.81	0.00	0.02	-5.65	-6.23
S50H18	1155.9	-3.3	111581	-8998	287671	-719	44	1167.04	1165.99	1174.77	0.00	0.02	-9.05	-11.14
S50J18	1157.2	-0.6	1	-3	33	0	72	1164.21	1162.49	1176.85	0.02	0.02	-7.75	-7.01
S50M18	1150.3	-3.4	8449	-1367	28666	1043	134	1155.63	1152.42	1179.15	0.04	0.02	-14.65	-5.33
S50U18	1148.9	-3.2	726	117	6865	60	225	1134.00	1128.61	1173.50	0.06	0.02	-16.05	14.90
S50Z18	1153.5	-2.7	201	-43	2158	18	316	1091.63	1084.06	1147.10	0.09	0.02	-11.45	61.87

Gold Futures

Series	Settle	Change	Vol. Contracts	Change	OI	Change	Days to Delivery	Theoretical			Premium / Discount	Risk Free Rate
								Theoretical	Lower	Upper		
GFG18	19900	-10	30	-3	2124	-30	13	19929	19924	19968	-29.28	0.02
GFJ18	19940	0	68	46	1609	-5	72	19978	19948	20194	-37.58	0.02
GFM18	19970	10	22	14	955	16	134	20028	19973	20431	-58.33	0.02

USD Futures

Series	Settle	Change	Days to Delivery	Theoretical	Basis
USDG18	31.53	-0.12	13	31.46	0.10
USDH18	31.47	-0.16	43	31.54	0.04
USDJ18	31.55	-0.05	72	31.61	0.12
USDM18	31.43	-0.17	134	31.77	0.00

DISCLAIMER: รายงานฉบับนี้จัดทำโดยบริษัทหลักทรัพย์ ฟินันเซีย ไซรัส จำกัด (มหาชน) "บริษัท" ข้อมูลที่ปรากฏในรายงานฉบับนี้ถูกจัดทำขึ้นบนพื้นฐานของแหล่งข้อมูลที่น่าเชื่อถือ และถูกต้อง อย่างไรก็ตามบริษัทไม่รับรองความถูกต้องหรือความ/ครบถ้วนของข้อมูลดังกล่าว ข้อมูลและความเห็นที่ปรากฏอยู่ในรายงานฉบับนี้อาจมีการเปลี่ยนแปลง แก้ไข หรือเพิ่มเติมได้ตลอดเวลาโดยไม่ต้องแจ้งให้ทราบล่วงหน้า บริษัทไม่มีความประสงค์ที่จะชักจูงหรือชี้ชวนให้ผู้ลงทุน ลงทุนซื้อหรือขายหลักทรัพย์ตามที่ปรากฏในรายงานฉบับนี้ รวมทั้งบริษัทไม่ได้รับประกันผลตอบแทนหรือราคาของหลักทรัพย์ตามข้อมูลที่ปรากฏแต่อย่างใด บริษัทจึงไม่รับผิดชอบต่อความเสียหายใดๆ ที่เกิดขึ้นจากการนำข้อมูลหรือความเห็นในรายงานฉบับนี้ไปใช้ไม่ว่ากรณีใดๆก็ตาม ผู้ลงทุนควรศึกษาข้อมูลและใช้ดุลยพินิจอย่างรอบคอบในการตัดสินใจลงทุน

บริษัทขอสงวนลิขสิทธิ์ในข้อมูลและความเห็นที่ปรากฏอยู่ในรายงานฉบับนี้ ห้ามมิให้ผู้ใดนำข้อมูลและความเห็นในรายงานฉบับนี้ไปใช้ประโยชน์ คัดลอก ดัดแปลง ทำซ้ำ นำออกแสดงหรือเผยแพร่ต่อสาธารณชนไม่ว่าทั้งหมดหรือบางส่วน โดยไม่ได้รับอนุญาตเป็นลายลักษณ์อักษรจากบริษัทล่วงหน้า การลงทุนในหลักทรัพย์มีความเสี่ยง ผู้ลงทุนควรศึกษาข้อมูลและพิจารณาอย่างรอบคอบก่อนการตัดสินใจลงทุน

บริษัทหลักทรัพย์ ฟินันเซีย ไซรัส จำกัด (มหาชน) อาจเป็นผู้ดูแลสภาพคล่อง (Market Maker) และผู้ออกใบสำคัญแสดงสิทธิอนุพันธ์ (Derivative Warrants) บนหลักทรัพย์ที่ปรากฏอยู่ในรายงานฉบับนี้ โดยบริษัท อาจจัดทำทวีเคาระห์ของหลักทรัพย์อ้างอิงดังกล่าวนี้ ดังนั้น นักลงทุนควรศึกษารายละเอียดในหนังสือชี้ชวนของใบสำคัญแสดงสิทธิอนุพันธ์ดังกล่าวก่อนตัดสินใจลงทุน