



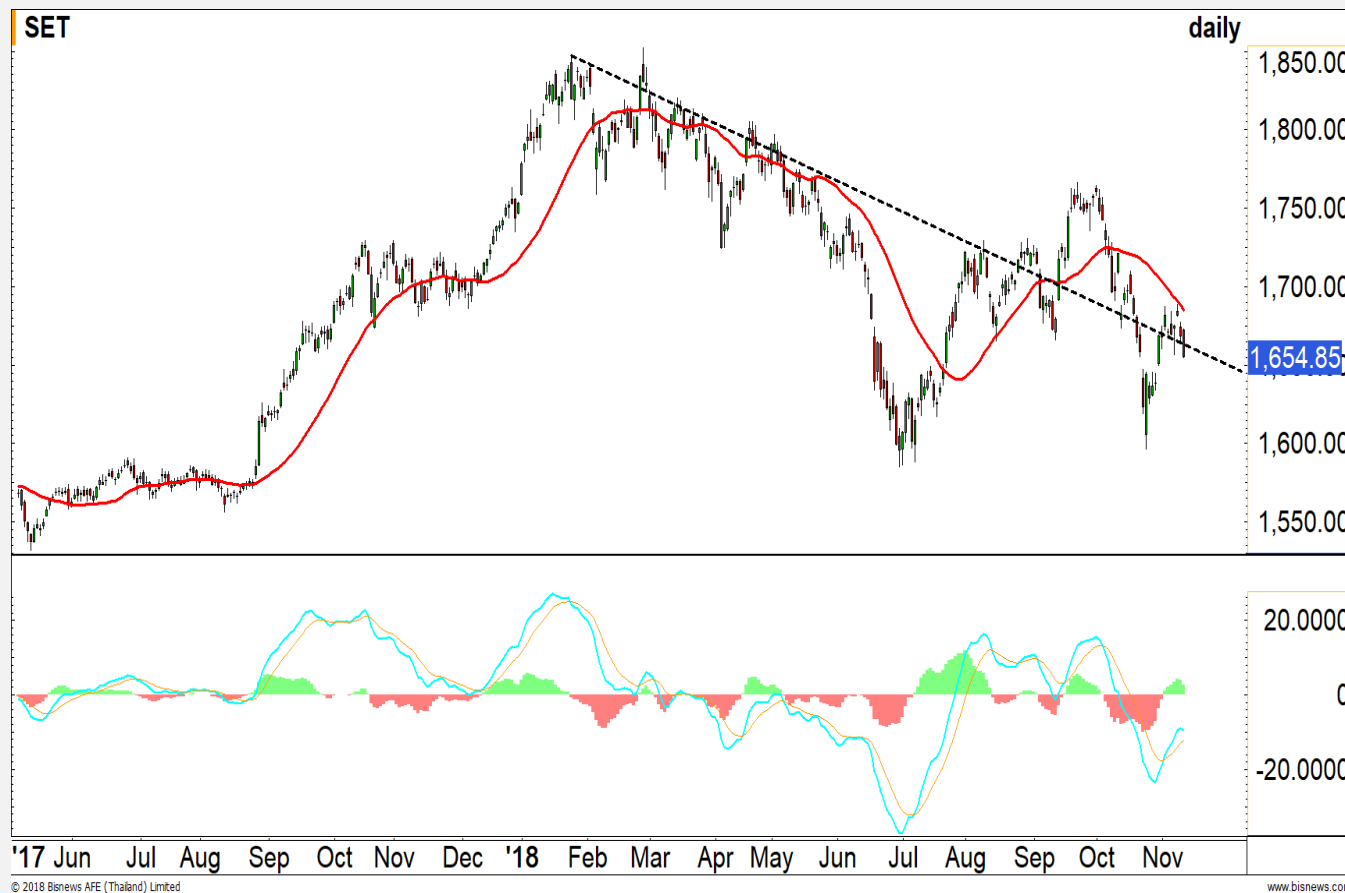
## SET INDEX

ภาพหลักปรับฐานยังไม่สุด  
แม้จะพยายามแต่งราย ชม.

หลังจากหลุดแนวสำคัญที่วางไว้ที่ 1666 จุด เกิด Momentum ไหลเร็ว ฉะนั้นภาพหลักจะปรับลงสู่ช่วง Gap 1645-1649 จุด ประเมินแนวดังกล่าว เป็นพื้นที่ซื้อในช่วงแรก แต่หากหลุด 1648 จุด ให้ระวัง Downside เพราะดู ฐานยังลงไม่สุด มีความเสี่ยงที่จะหลุดต่ำกว่าแนว Gap ดังกล่าว

สังเกตการฟื้นตัวราย ชม. รอบเช้า หากดึง High ขึ้นได้ไม่เกิน 1663-1666 จุด เสี่ยงแต่งเพื่อลงต่อ

แนวรับ	1650	1642
แนวต้าน	1660	1663



## Technical Review:

- S50Z18: รอบหลักชะลอทำฐานต่อ ทำให้การแต่งราย ชม. จำกัด ผัง Short ยังได้เปรียบ
- Momentum Trading : EPCO , BCH
- Swing Trading : BEM , STPI

# SET50 Index Futures



**วันนี้การเด็งราย ชม. ยังเสี่ยง  
เพราะรอบหลักอยู่ในช่วงชะลอทำฐาน**

12 พ.ย. 61 นักลงทุนต่างชาติ Short สุทธิ ต่อเนื่องเป็นวันที่สอง 10,997 สัญญา โดยเป็นการปิดสถานะ Long บางส่วน (9-12 พ.ย. Short สุทธิสะสม 20,277 สัญญา)

ภาพหลักยังอยู่ในช่วงทำฐาน ระวังหลุด 1093 จุด วางฐานล่าง 1055-1065 จุดเป็นแนวเปิด Long กลับ

ส่วนวันนี้การฟื้นตัวจาก Hidden Divergence ใน RSI จำกัดตั้งแต่ 1100 จุด และ 1104-1108 จุด トラบที่ไม่ฟื้นแนวต้าน 1114 จุด มองเป็นจังหวะ Short

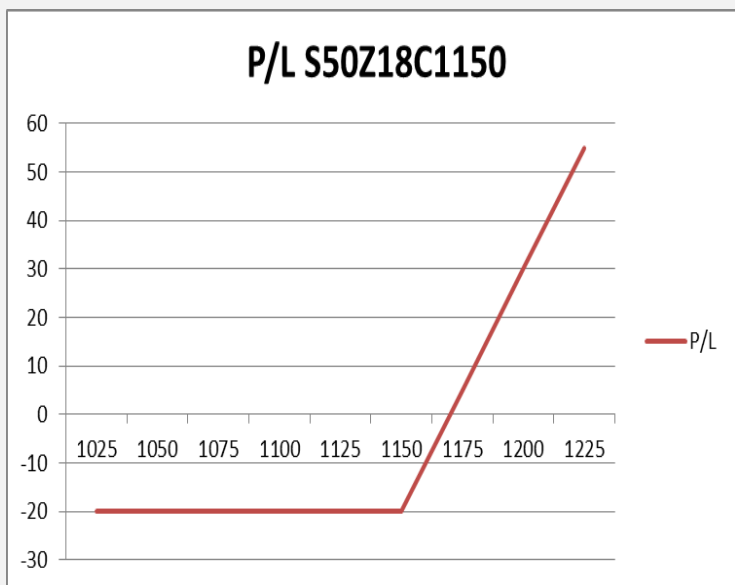
**กลยุทธ์ S50Z18 (Swing Trade)**

- พอร์ตวางตั้งเน้น Short ที่แนวต้าน 1100 จุด และ 1104-1108 จุด กรณีทะเล 1110 จุดตัดขาดทุน
- พอร์ตเปิด Short เมื่อวานรอปิดที่ขอบล่าง 1091/1080 จุดและต่ำกว่า ทะเลแนวต้าน 1110 จุดตัดขาดทุน
- หรือรอเปิด Long กลับอีกครั้งที่ช่วงแนวรับ 1065/1055จุด
- พอร์ตเปิด Long เมื่อศุกร์ที่ผ่านมา ต้นทุนช่วง 1102-1107 จุด คาดปิดได้บางส่วน ที่เหลือน่าจะ ได้ตัดขาดทุนไปแล้วหลังหลุด 1100 จุด

	แนวรับ		แนวต้าน	
	1091	1080	1104	1108
Contracts	Long	Short	Net	YTD
Institution	36144	30935	5209	50477
Foreign	15424	26421	-10997	-29774
Local	79174	73386	5788	-20703



## SET50 Index Options



**คำแนะนำ :** ตัดขาดทุนหลังจากที่ดัชนี SET50 ไม่สามารถยืนที่ 1100 จุดได้

**กลยุทธ์ :** Long S50Z18C1150

**ขาดทุนสูงสุด :** 20.00 จุด

**กำไรสูงสุดทางทฤษฎี :** ไม่จำกัด

**เป้าหมายการทำกำไร :** 1160 จุด

**จุดคุ้มทุน(เมื่อหมดอายุ) :** 1170.00

SET50 Index	Long S50Z18C1150	Cost	Profit/Loss
1025	-125	20	-20
1050	-100	20	-20
1075	-75	20	-20
1100	-50	20	-20
1125	-25	20	-20
1150	0	20	-20
1175	25	20	5
1200	50	20	30
1225	75	20	55

		Price	Change	Vol.	Open Interest	Intrinsic Value	Time Value	Break Even	All-in-Premium	Implied Volatility	Delta	Effective Gearing
Call Option	S50Z18C1100	23.30	-4.70	393	3,056	0.00	23.30	1123.30	0.03	16.47%	0.49	22.83
	S50Z18C1125	13.10	-3.90	504	4,028	0.00	13.10	1138.10	0.04	16.09%	0.33	27.72
	S50Z18C1150	7.40	-1.90	495	4,428	0.00	7.40	1157.40	0.06	16.51%	0.21	31.29
	S50Z18C1175	4.30	-1.20	420	4,145	0.00	4.30	1179.30	0.08	17.30%	0.13	33.64
	S50Z18C1200	2.50	-0.70	593	8,442	0.00	2.50	1202.50	0.10	18.09%	0.08	35.55

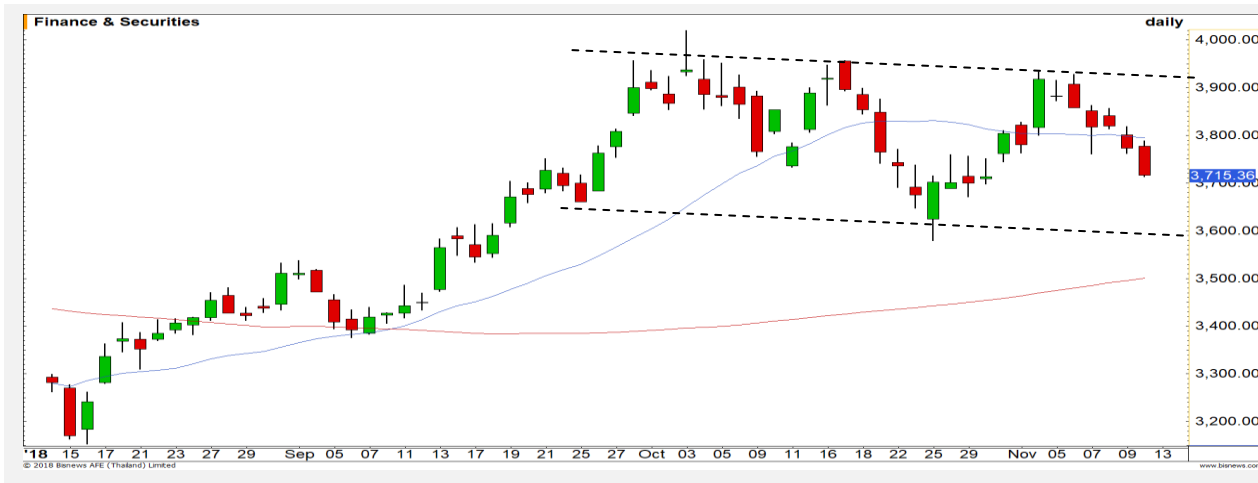
Put Option	S50Z18P1100	26.00	3.50	341	3,544	5.22	20.78	1074.00	-0.02	15.58%	-0.52	-21.73
	S50Z18P1125	41.40	6.10	77	2,415	30.22	11.18	1083.60	-0.01	15.58%	-0.67	-17.83
	S50Z18P1150	60.00	6.40	2	1,248	55.22	4.78	1090.00	0.00	15.25%	-0.81	-14.75
	S50Z18P1175	79.20	4.90	10	683	80.22	-1.02	1095.80	0.00	9.69%	-0.98	-13.53
	S50Z18P1200	107.80	7.10		313	105.22	2.58	1092.20	0.00	20.30%	-0.89	-9.06

## Insurance

	Level 1	Level 2
<b>Support</b>	3670	3600
<b>Resistance</b>	3800	3900

### พักตัวต่อเนื่อง

ดัชนีกลุ่มเงินทุนและหลักทรัพย์ อยู่ในช่วงการพักตัว  
ปรับฐาน แนวรับสำคัญรอบนี้ที่บริเวณ 3600 จุด



## Property Development

	Level 1	Level 2
<b>Support</b>	305	300
<b>Resistance</b>	312	319

### เกิดแรงขายเข้ามา

ดัชนีกลุ่มพัฒนาอสังหาริมทรัพย์ เกิดแรงขายเข้ามาทำให้  
ดัชนีลงมาเคลื่อนไหวต่ำกว่าเส้นค่าเฉลี่ย 20 วัน มีโอกาสลง  
แตะระดับ 300 จุดอีกครั้ง





Support 64 62.75 Resistance 65.50 66.50

**AOT (DAY):** อยู่ในช่วงการย่อตัวลักษณะ Pullback ลงมา แนวรับรอบนี้ที่ 64 บาท สามารถใช้เป็นจังหวะเข้าเล่นรอบได้



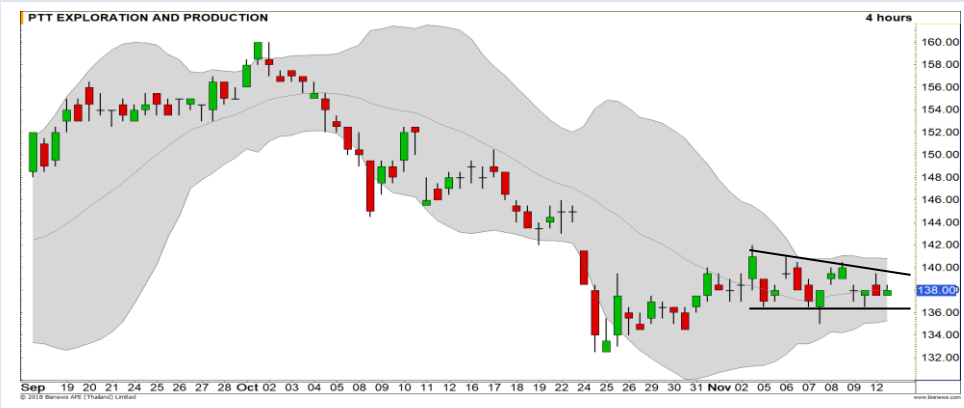
Support 210 206 Resistance 214 217

**BBL (DAY):** ราคาย่อตัวปรับฐานระยะสั้น ทิศทางหลักยังคงเป็นบวก ดังนั้นในช่วงนี้ เป็นจังหวะเข้าสะสมที่ดี วางแนวรับ 210/206 บาท



Support 9 8.50 Resistance 10 10.70

**BEAUTY (DAY):** ยังให้ระวังแรงขายอยู่ในช่วงนี้ Downside ยังคงมี มองแนวรับถัดไปที่ 9 บาท และแนวรับสำคัญที่ 8.50 บาท



Support 136 132 Resistance 140 144

**PTTEP (DAY):** ภาพรวม 240 นาที เป็นการแกว่งตัวในกรอบสามเหลี่ยม ช่วงบริเวณ 136-140 บาท รอการ Breakout เพื่อเลือกทิศทาง

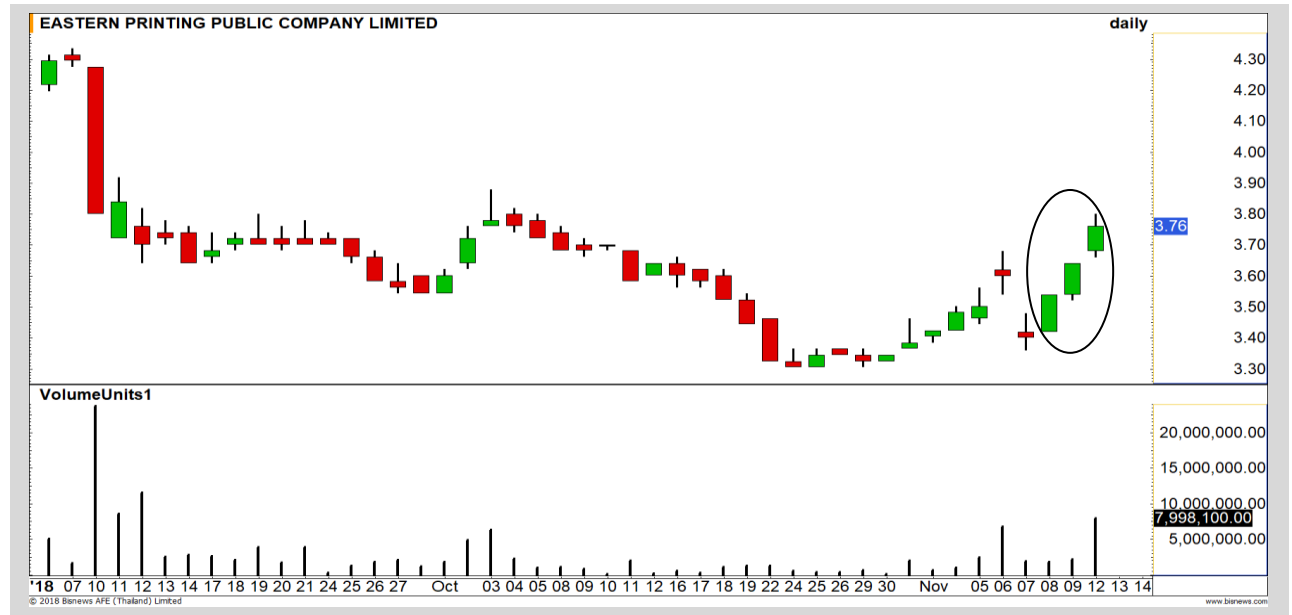
# Momentum Trading

EPCO

Support	3.70
Resistance	3.86
Stop loss	3.66

## คำแนะนำระยะสั้น (BUY)

แท่งเทียนสร้างรูปแบบ Three white soldiers เป็นสัญญาณบวกในทางเทคนิค สำหรับรอบนี้มีโอกาสได้เห็นการปรับตัวขึ้น ต่อของราคา วางเป้าหมายที่ 3.86 บาท

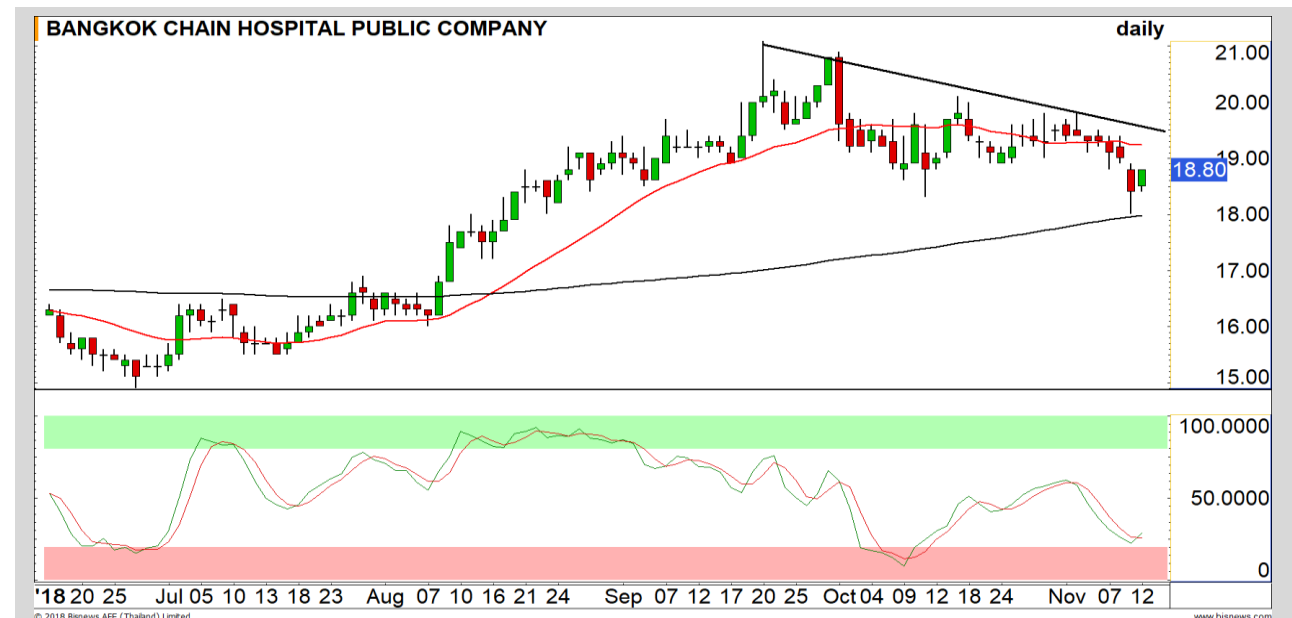


BCH

Support	18.40
Resistance	19.50
Stop loss	18.10

## คำแนะนำระยะสั้น (BUY)

ราคาปรับลงไม่หลุดค่าเฉลี่ย 100 วันที่ 18 บาท คาดมีโอกาสผ่าน 19.20 บาทเพื่อเปิด Upside วางเป้าหมายระยะสั้นคือ กรอบบนรอบแกว่งตัว ณ ระดับ 19.50 บาท



# Swing Trading

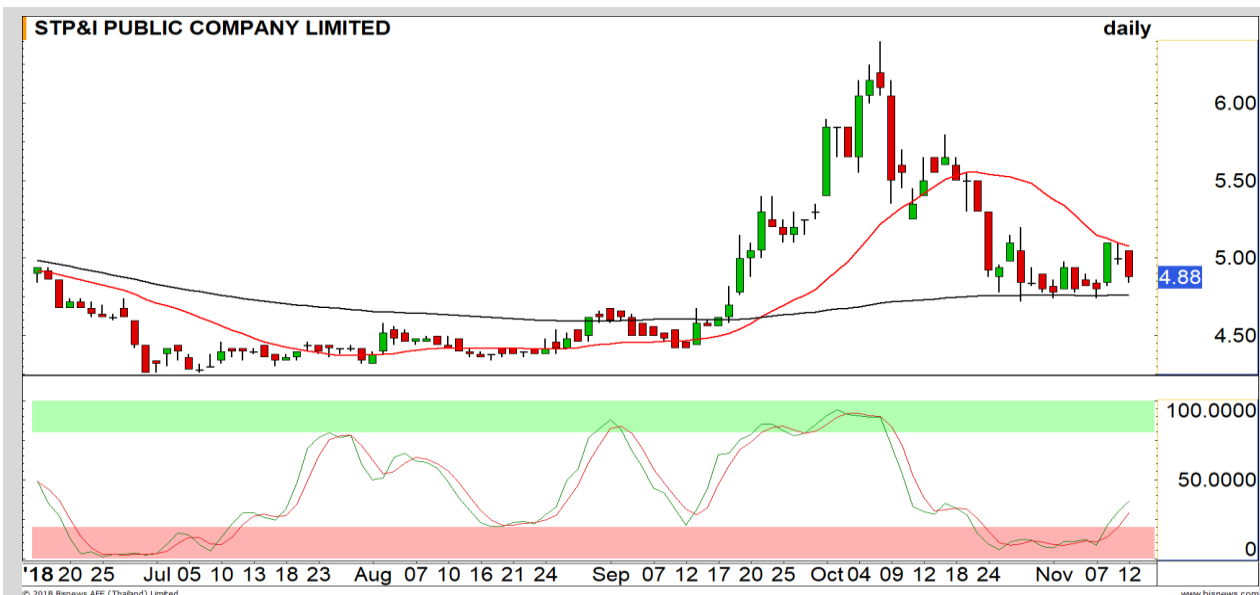


<b>Support</b>	8.40
<b>Resistance</b>	8.75
<b>Stop loss</b>	8.25

## คำแนะนำระยะสั้น (BUY)

ราคาปรับตัวลงมาใกล้แนวเส้นค่าเฉลี่ย 20 วัน มองเป็นจังหวะในการเข้าเล่นรอบที่ดี เนื่องจากภาพหลักยังคงเป็นบวก มีโอกาสได้เห็น Rebound กลับ เพื่อทดสอบเป้าหมาย 8.75 บาทอีกครั้ง

BEM



<b>Support</b>	4.80
<b>Resistance</b>	5
<b>Stop loss</b>	4.76

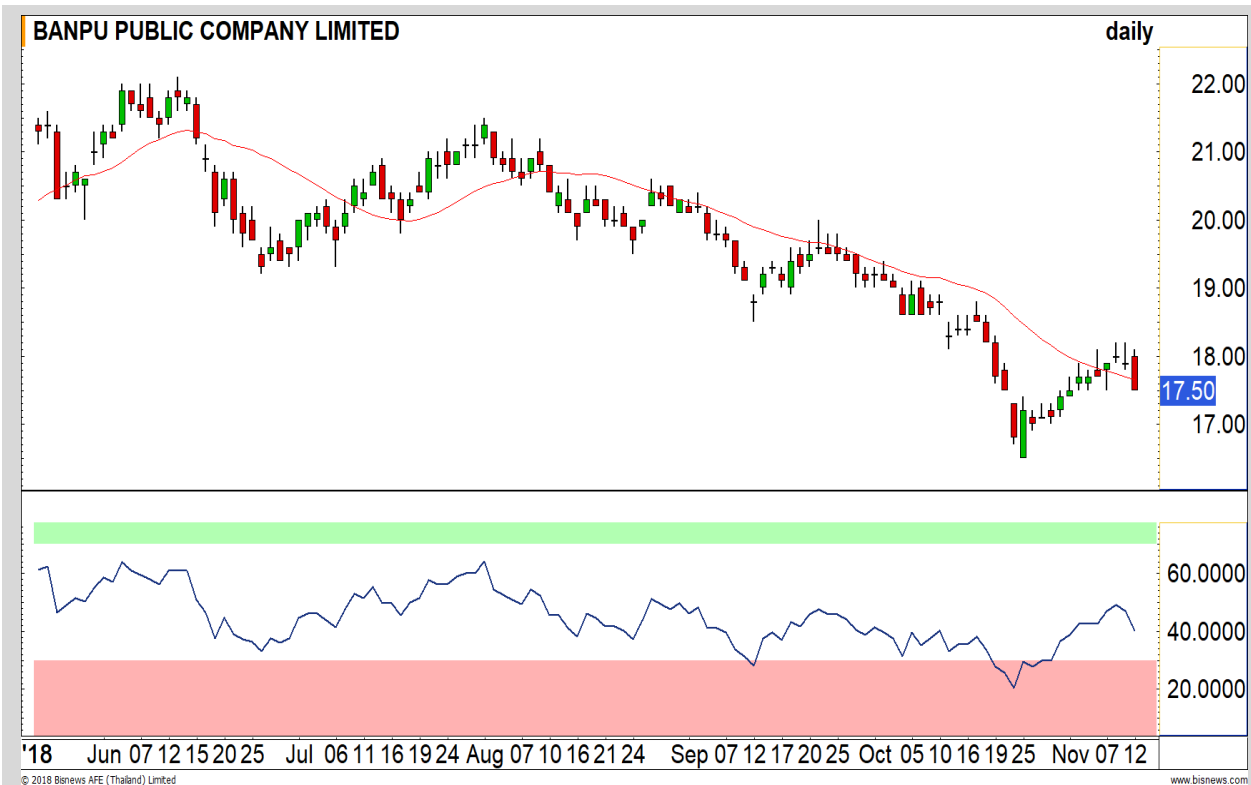
## คำแนะนำระยะสั้น (BUY)

ราคาแกว่งไม่หลุดค่าเฉลี่ย 100 วัน ณ ระดับ 4.76 บาท และค่าสัญญาณเริ่มฟื้นตัวจาก Oversold มีโอกาสฟื้นกลับ โดยเฉพาะผ่าน 5 บาทจะเปิด Upside

STPI



## BANPU



เทียบราคาก่อนหน้า

Close Price	%Change
17.50	-2.23%

(ข้อมูล ณ เวลา 17.00 น. ของวันก่อนหน้า)

### จังหวะตั้งแนะนำทำ SBL หุ้น BANPU

แนวรับ		แนวต้าน	
17	16.50	18	18.20

คาบระยะตั้งจะเกิดขึ้นจำกัด น้ำหนักของภาพรวม  
ยังลงต่อ วางแนวซื้อคืนด้านแรก 17 บาท

เมื่อวานปิดทำกำไร SBL หุ้น BBL ณ ต้นทุน 217-  
218 บาทไปแล้ว หลังแตะด้านซื้อคืนแนวแรกที่ 212 บาท

### ปริมาณหุ้นที่ให้ยืมเพื่อขายชอร์ต

Stock	Available for borrowing (Share)
BANPU	10,176,600

(ข้อมูล ณ เวลา 9.00 น. ของวันก่อนหน้า)

### ทะลุแนวต้าน 18.20 บาทตัดขาดทุน

สอบถามข้อมูลเพิ่มเติม กรุณาติดต่อ  
ฝ่ายธุรกิจยืมและให้ยืมหลักทรัพย์

โทรศัพท์ : 02-658-9699

Email: sbl@fnsyrus.com



## SPRC : SPRC24C1903A



แนวรับ		แนวต้าน	
12.70	12.50	13.40	13.60

ราคาลงมาที่แนวรับหลัก 12.70 บาท พร้อมกับ Stochastic เข้าเขต Oversold ประเมินราคามีโอกาสเกิด Technical rebound ได้

**หากราคาหลุดต่ำกว่า 12.50 บาท ตัดขาดทุน**



สอบถามข้อมูลเพิ่มเติม  
โทรศัพท์ 02-658-9915  
Email: dw@fnsyrus.com  
Line: @dw24

### ตารางราคา

\* ตารางราคาใช้เปรียบเทียบในการซื้อขายช่วง market open เท่านั้น ไม่รวมช่วง market call

<b>Name</b>	SPRC24C1903A	<b>Implied Volatility</b>	42.00%
<b>Underlying</b>	SPRC	<b>Delta</b>	17.39%
<b>Type</b>	Call	<b>Listing Date</b>	27-Jun-2018
<b>Strike</b>	17.017	<b>Last Trading Date</b>	29-Mar-2019
<b>Conversion Ratio</b>	3.07996	<b>Expire Date(Maturity Date)</b>	03-Apr-2019
<b>Moneyness</b>	-24.78% OTM	<b>outstanding (12-Nov-2018)</b>	28,200

Underlying Bid*	DW Bid Price(THB) *				
	13-Nov-2018	14-Nov-2018	15-Nov-2018	16-Nov-2018	19-Nov-2018
13.20	0.11	0.11	0.11	0.11	0.11
13.10	0.11	0.11	0.10	0.10	0.10
13.00	0.10	0.10	0.10	0.10	0.09
12.90	0.09	0.09	0.09	0.09	0.09
12.80	0.09	0.09	0.09	0.09	0.08
12.70	0.08	0.08	0.08	0.08	0.08
12.60	0.08	0.08	0.08	0.08	0.07
12.50	0.07	0.07	0.07	0.07	0.07
12.40	0.07	0.07	0.07	0.07	0.06

# TOP GAINER AND LOSER

## 5 TOP MAINBROAD GAINER

Rank	Stock	PClose	%Change	Support	Resistance	Trend (1 Week)	Technical View
1	UBIS	5.20	13.54	5.00/4.86	5.40/5.60	Sideway Up	ราคายืนเหนือ 5.15 บาท ภาพเริ่มกลับเป็นบวก
2	UREKA	1.95	10.17	1.89/1.83	1.97/2.06	Uptrend	มีโอกาสดูเห็น Higher high
3	ALLA	1.64	7.19	1.60/1.56	1.68/1.73	Sideway	ราคาปรับตัวในกรอบ Sideway
4	VIH	7.80	7.14	7.70/7.60	8.00/8.15	Sideway	หากราคาผ่าน 8.00 บาทไปได้จะเปิด Upside
5	XO	12.10	4.31	12.00/11.60	12.50/13.00	Uptrend	ราคาสร้าง All Time High อีกครั้ง

## 5 TOP MAINBROAD LOSER

Rank	Stock	PClose	%Change	Support	Resistance	Trend (1 Week)	Technical View
1	SOLAR	2.18	-16.79	2.10/1.96	2.24/2.36	Down Trend	เกิด Panic Selling
2	TKN	10.40	-15.45	10.00/9.60	10.90/11.60	Down Trend	หลุด 11.60 บาท เปิด Downside
3	ORI	7.70	-12.50	7.40/7.20	8.00/8.50	Down Trend	หลุด 8.50 บาท เปิด Downside
4	PTG	7.85	-12.29	7.60/7.40	8.15/8.40	Down Trend	ราคาทำ New Low ต่อเนื่อง
5	UVAN	5.20	-9.57	5.10/4.90	5.40/5.55	Down Trend	หากราคาหลุด 4.90 บาท จะเปิด Downside

### หมายเหตุประกอบการเลือก Top Gainer และ Top Loser

- ปริมาณการซื้อขายเฉลี่ย 5 วัน มากกว่า 10 ล้านบาท
- ไม่นับรวม DW และ Warrant
- ราคาหุ้นไม่ต่ำกว่า 1 บาท

\*\* เนื่องจากหุ้นในกลุ่มนี้ส่วนใหญ่เป็นหุ้นที่ผันผวนแรงกว่าตลาด นักลงทุนควรใช้ความระมัดระวังเป็นพิเศษ \*\*

Crude Oil (WTI)

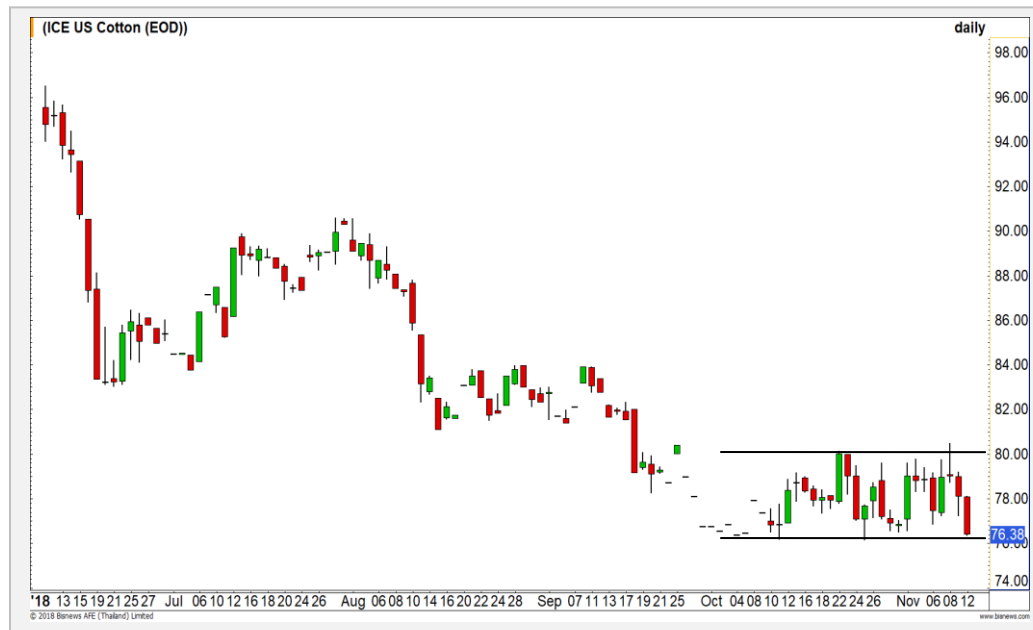


	Level 1	Level 2
Support	58	56
Resistance	62	64.50

ทำ Low ใหม่ต่อเนื่อง

ราคาน้ำมัน WTI ลงปรับตัวลงมาเป็นวันที่ 11 ติดต่อกัน ถึงแม้จะหลุดระดับ 60 ดอลลาร์ต่อบาร์เรล แต่สัญญาณค่อนข้าง Oversold ยังมองมีโอกาสเกิด Technical Rebound ในรอบสั้นนี้

Cotton



	Level 1	Level 2
Support	76	72.50
Resistance	80	82

ระวังหลุด 76 เซนต์

ราคาฝ้ายระวังการหลุด 76 เซนต์ต่อบอนด์ เพราะจะทำให้เป็นการเปิด Downside ในภาพใหญ่เพื่อลงต่อ (กรณียืนได้ คงภาพ Sideway ในกรอบ 76-80 เซนต์ต่อบอนด์)

# Gold Futures

## ราคาทองคำมีสัญญาณกลับตัวระยะสั้น

ภาพทางเทคนิคราย 240 นาที หลังจากที่ราคาทองคำหลุด 1210 ดอลลาร์ลงมา กดดันให้ราคาทองคำอ่อนตัวต่อเนื่องมาทดสอบแนวรับ 1200 ดอลลาร์ (แนวรับระดับจิตวิทยา)

ราคาทองคำมีสัญญาณกลับตัวระยะสั้นจาก Bullish Divergence ใน RSI ประเมินติดแนวต้านรอบสั้นบริเวณ 1208 – 1210 ดอลลาร์

### คำแนะนำระยะสั้น GFZ18

- พอร์ต Trading ระยะสั้น แนะนำสถานะ Long บริเวณ 1200 -1202 ดอลลาร์ มีเป้าหมายทำกำไรที่บริเวณ 1208 – 1210 ดอลลาร์ **ตัดขาดทุนเมื่อราคาทองคำหลุดต่ำกว่า 1198 ดอลลาร์**

วันที่ 12 พ.ย. 2018  
กองทุน SPDR เพิ่มการถือครองทองคำ  
6.77 ตัน ขึ้นมาที่ระดับ 755.23 ตัน



แนวรับ		แนวต้าน	
1200**	1193	1210	1215

Contracts	Long	Short	Net	YTD
Institution	5800	6213	-413	-11223
Foreign	2333	4959	-2626	-1318
Local	11362	8323	3039	12541

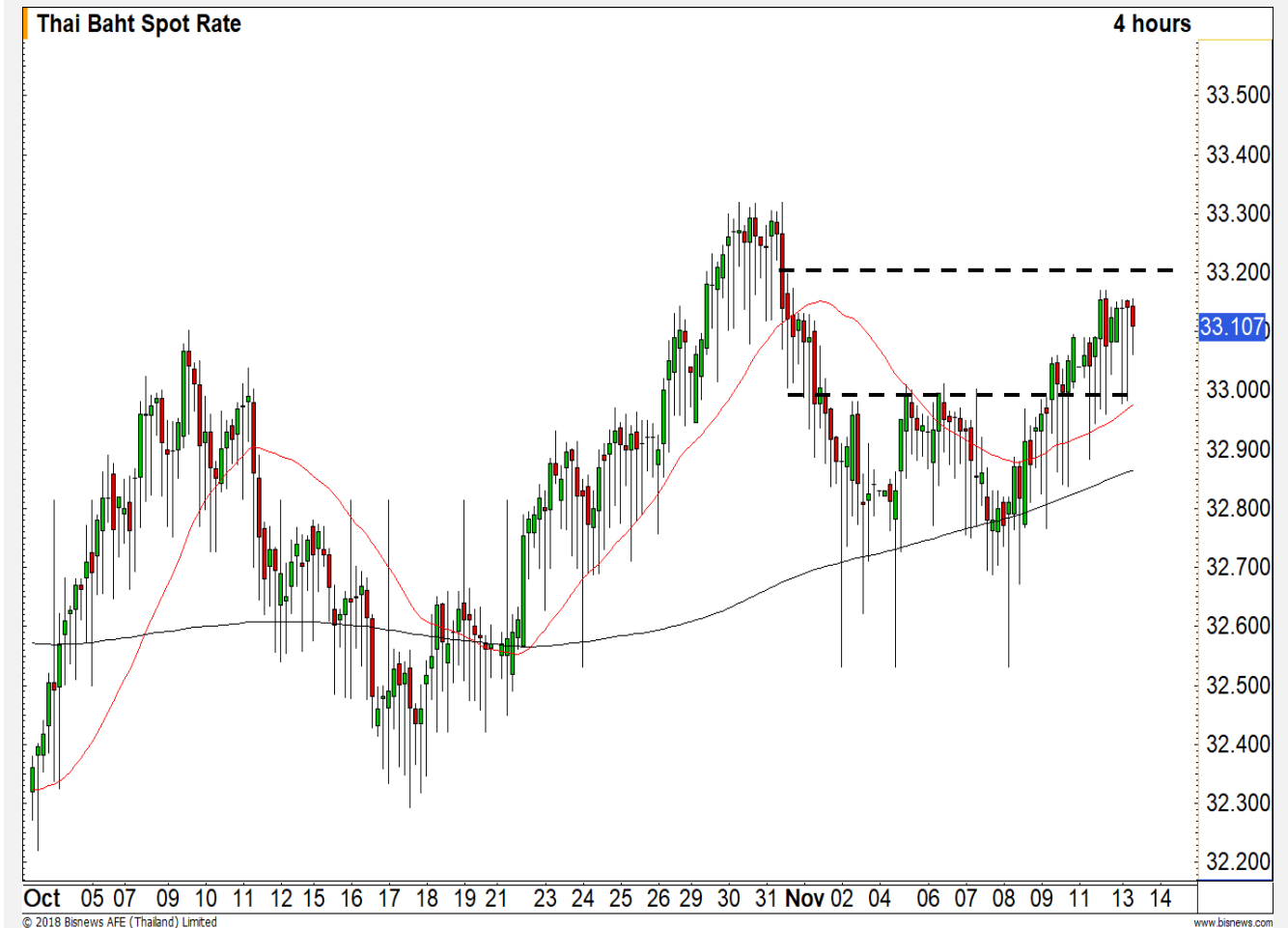
# USD Futures

## ค่าเงินบาทอ่อนค่าต่อเนื่องตามรูปแบบ Double Bottoms

ค่าเงินบาทเมื่อเข้านี้ยังมีทิศทางอ่อนค่าต่อเนื่อง หลังจากทีค่าเงินบาทอ่อนค่าทะลุ Neck Line ที่ 33.00 บาท/ดอลลาร์ โดยเป้าหมายของการอ่อนค่าของรูปแบบ Double Bottoms อยู่ที่ 33.20 -33.30 บาท/ดอลลาร์

### คำแนะนำระยะสั้น USDZ18

- พอร์ต Long ต้นทุน 33.00 บาท/ดอลลาร์ ถือรอทำกำไร ที่ 33.20 – 33.30 บาท/ดอลลาร์ ตัดขาดทุนเมื่อค่าเงินบาทแข็งค่าเกินระดับ 32.85 บาท/ดอลลาร์



แนวรับ		แนวต้าน	
33.00	32.90	33.20	33.30

## Market Summary & Theoretical Price

### SET50 Index Futures

Series	Settle	Change	Vol. Contracts	Change	OI	Change	Days to Delivery	Theoretical			Div. Yield	Fund Rate	Basis	Premium Discount
								Theoretical	Lower	Upper				
S50X18	1100.5	-3.0	13	0	521	-2	16	1095.28	1094.92	1097.92	0.00	1.50%	5.72	5.22
S50Z18	1097.6	-7.7	122092	-2584	256832	-5224	44	1095.91	1094.93	1103.17	0.01	1.50%	2.82	1.69
S50F18	1096.2	-8.8	6	2	226	4	78	1096.75	1094.99	1109.61	0.01	1.50%	1.42	-0.55
S50H19	1094.5	-7.7	6654	-2002	21359	222	135	1097.74	1094.70	1120.01	0.01	1.50%	-0.28	-3.24
S50M19	1089.8	-7.3	1546	207	7772	-5	226	1092.95	1087.87	1130.23	0.02	1.50%	-4.98	-3.15
S50U19	1085.4	-7.7	431	-37	4132	37	318	1083.72	1076.56	1136.18	0.03	1.50%	-9.38	1.68

### Gold Futures

Series	Settle	Change	Vol. Contracts	Change	OI	Change	Days to Delivery	Theoretical			Premium / Discount	Risk Free Rate
								Theoretical	Lower	Upper		
GFZ18	19040	-170	30	-245	2365	-83	44	18973	18956	19098	67.23	1.50%
GFG19	19120	-160	6	-55	554	-14	106	19021	18980	19324	98.97	1.50%
GFJ19	19160	-160	17	7	296	9	165	19067	19003	19538	93.05	1.50%

### USD Futures

Series	Settle	Change	Days to Delivery	Theoretical	Basis
USDX18	33.16	0.15	16	33.16	0.04
USDZ18	33.11	0.07	44	33.24	-0.01
USDF18	33.07	0.14	78	33.33	-0.05
USDH19	32.96	0.10	135	33.48	-0.16

**DISCLAIMER:** รายงานฉบับนี้จัดทำโดยบริษัทหลักทรัพย์ ฟินันเซีย ไซรัส จำกัด (มหาชน) "บริษัท" ข้อมูลที่ปรากฏในรายงานฉบับนี้ถูกจัดทำขึ้นบนพื้นฐานของแหล่งข้อมูลที่น่าเชื่อถือ และความถูกต้อง อย่างไรก็ตามบริษัทไม่รับรองความถูกต้องหรือมี/ครบถ้วนของข้อมูลดังกล่าว ข้อมูลและความเห็นที่ปรากฏอยู่ในรายงานฉบับนี้อาจมีการเปลี่ยนแปลง แก้ไข หรือเพิ่มเติมได้ตลอดเวลาโดยไม่ต้องแจ้งให้ทราบล่วงหน้า บริษัทไม่มีความประสงค์ที่จะชักจูงหรือชี้ชวนให้ผู้ลงทุน ลงทุนซื้อหรือขายหลักทรัพย์ตามที่ปรากฏในรายงานฉบับนี้ รวมทั้งบริษัทไม่ได้รับประกันผลตอบแทนหรือราคาของหลักทรัพย์ตามข้อมูลที่ปรากฏแต่อย่างใด บริษัทจึงไม่รับผิดชอบต่อความเสียหายใดๆ ที่เกิดขึ้นจากการนำข้อมูลหรือความเห็นในรายงานฉบับนี้ไปใช้ไม่ว่ากรณีใดๆก็ตาม ผู้ลงทุนควรศึกษาข้อมูลและใช้ดุลยพินิจอย่างรอบคอบในการตัดสินใจลงทุน

บริษัทขอสงวนลิขสิทธิ์ในข้อมูลและความเห็นที่ปรากฏอยู่ในรายงานฉบับนี้ ห้ามมิให้ผู้ใดนำข้อมูลและความเห็นในรายงานฉบับนี้ไปใช้ประโยชน์ คัดลอก ตัดแปลง ทำซ้ำ นำออกแสดงหรือเผยแพร่ต่อสาธารณชนไม่ว่าทั้งหมดหรือบางส่วน โดยไม่ได้รับอนุญาตเป็นลายลักษณ์อักษรจากบริษัทล่วงหน้า การลงทุนในหลักทรัพย์มีความเสี่ยง ผู้ลงทุนควรศึกษาข้อมูลและพิจารณาอย่างรอบคอบก่อนการตัดสินใจลงทุน

บริษัทหลักทรัพย์ ฟินันเซีย ไซรัส จำกัด (มหาชน) อาจเป็นผู้ดูแลสภาพคล่อง (Market Maker) และผู้ออกใบสำคัญแสดงสิทธิอนุพันธ์ (Derivative Warrants) บนหลักทรัพย์ที่ปรากฏอยู่ในรายงานฉบับนี้ โดยบริษัท อาจจัดทำทวีเคาระห์ของหลักทรัพย์อ้างอิงดังกล่าวนี้ ดังนั้น นักลงทุนควรศึกษารายละเอียดในหนังสือชี้ชวนของใบสำคัญแสดงสิทธิอนุพันธ์ดังกล่าวก่อนตัดสินใจลงทุน