



SET INDEX

ใกล้แนวต้านสำคัญที่ 1300 จุด

วานนี้ดัชนีปิดที่ระดับ 1299.69 จุด (+12.39 จุด)

ดัชนีกำลังขึ้นชนแนวต้านสำคัญที่ 1300 จุด (ระดับ High เดิม และ แนวจิตวิทยา) ซึ่งหากผ่านได้ จะทำให้ Upside ในการขึ้นถูกเปิด สร้างระยะทางการปรับตัวขึ้นต่อสูแนวต้านถัดไปที่ 1360 จุด

ทั้งนี้ทิศทางโดยรวมยังมองเป็น Sideway Up ตราบใดที่ยังไม่หลุด 1252 จุด

แนวรับ	1285	1252
แนวต้าน	1300	1317



Technical Review

- S50M20 : รอบเช้าหากเปิดไม่ผ่าน 870 จุด ให้นำหนักการชะลอในช่วงสั้น
- Momentum Trading : OSP, CRC
- Swing Trading : TOA, AEONTS
- DW : DTAC (Call)

SET50 Index Futures



**รอบเช้าหากเปิดไม่ผ่าน 870 จุด
ให้นำหน้าการชะลอในช่วงสั้น**

12 พ.ค. 63 นักลงทุนต่างชาติ Long สุทธิ 331 สัญญา

ค่า Basis ของ S50M20 อยู่ที่ระดับ -4.40 จุด

ภาพรวม 60 นาที ดัชนีกำลังขึ้นใกล้แนวต้านด้าน High เดิมบริเวณ 870 จุด รอบเช้าหากยังเปิดไม่ผ่าน 870 จุด ยังให้นำหน้าการชะลอตัวในช่วงสั้นเพื่อสะสมกำลัง ก่อนที่จะขึ้นใหม่อีกครั้ง

แนวรับ

แนวต้าน

865

860

873

877

Contracts	Long	Short	Net	YTD
Institution	24778	22471	2307	-8565
Foreign	44885	44554	331	117456
Local	62266	64904	-2638	-108,891

กลยุทธ์ S50M20

- พอร์ตเปิด Short ต้นทุนบริเวณ 858-860 จุด วางเป้าหมายทำกำไรที่ 846/834 จุด ตัดขาดทุนกรณีขึ้นผ่าน 873 จุด

Top Most Active



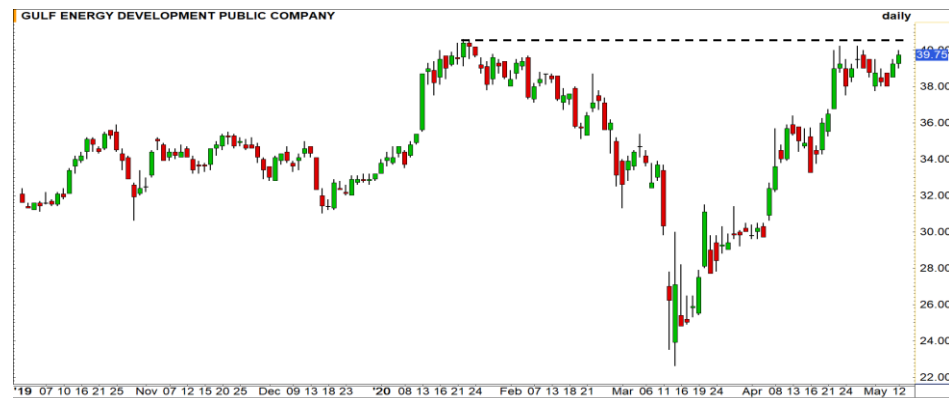
Support 188.50 186.50 Resistance 193 196

ADVANC : ราคาอยู่ในรอบการอ่อนตัว โดยวางแผนรับรอบนี้ที่ 188.50 บาท มีโอกาสเกิด Technical Rebound ที่ระดับดังกล่าว



Support 23 22.50 Resistance 24 24.70

BAM : โมเมนตัมการขึ้นดูดี ล่าสุดเห็นการปิดที่ระดับ High ของวันที่ 23.50 บาท หนุนรอบการปรับตัวขึ้นต่อ



Support 39 38 Resistance 40 40.50

GULF : ราคากำลังขึ้นทดสอบ High สุดท้ายที่ 40.50 บาทอีกครั้ง หากผ่านได้จะเป็นการทำ All time high สร้างระยะทางการปรับตัวขึ้นต่อ



Support 6 5.85 Resistance 6.60 7.10

BANPU : ราคาติดตัวขึ้นมาค่อนข้างแรง ระยะสั้นให้ระวังการชะลอตัวที่แนวต้าน 6.60 บาท

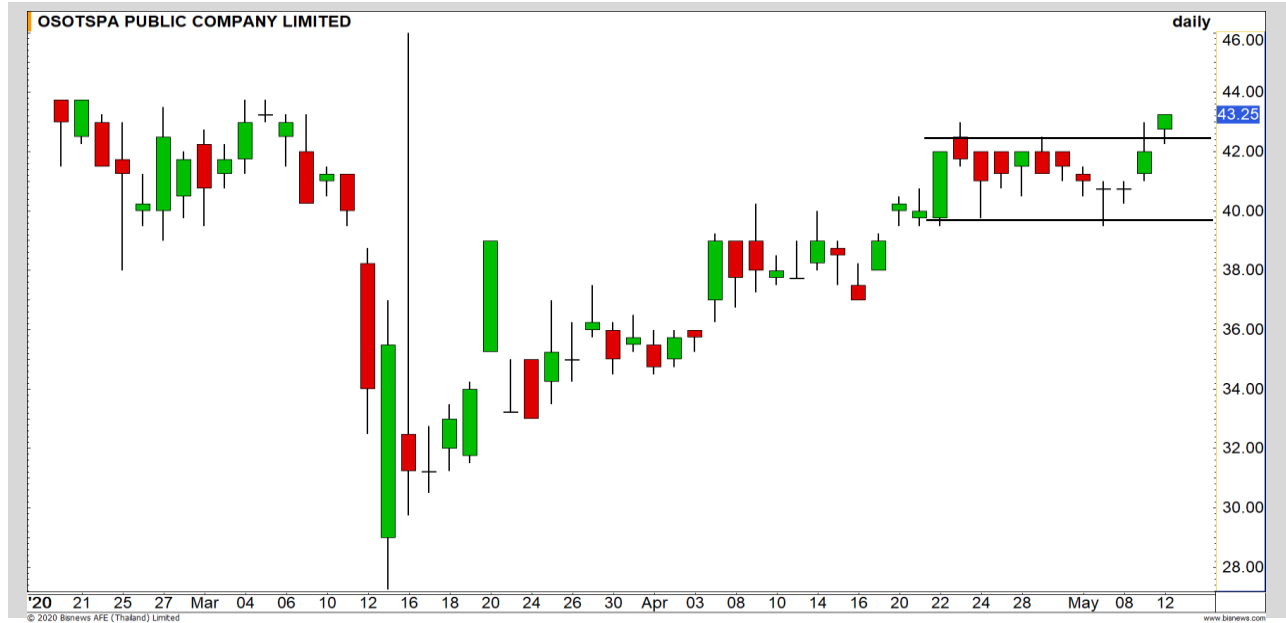
Momentum Trading

OSP

Support | 42.50
Resistance | 44/45
Stop loss | 42

คำแนะนำระยะสั้น (BUY)

ราคากำลังขึ้นทำใหม่ High อีกครั้ง บ่งชี้ถึงทิศทางเชิงบวก มีโอกาสสูงที่จะได้เห็นการปรับตัวขึ้นต่อ วางเป้าหมายถัดไปที่ 44/45 บาท

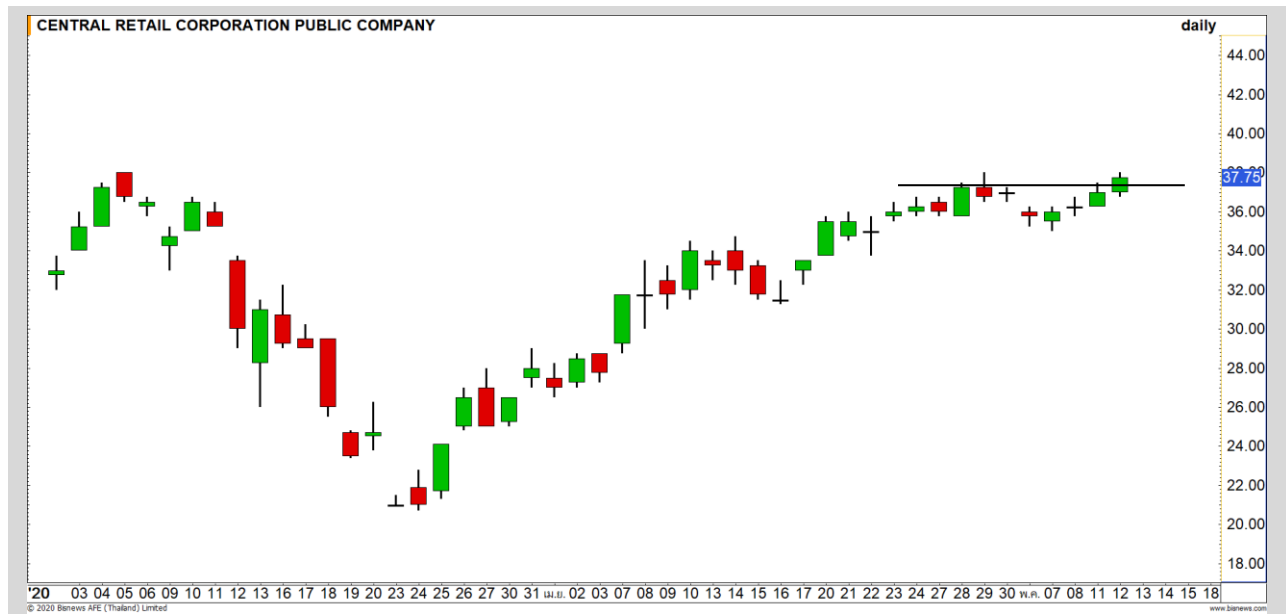


CRC

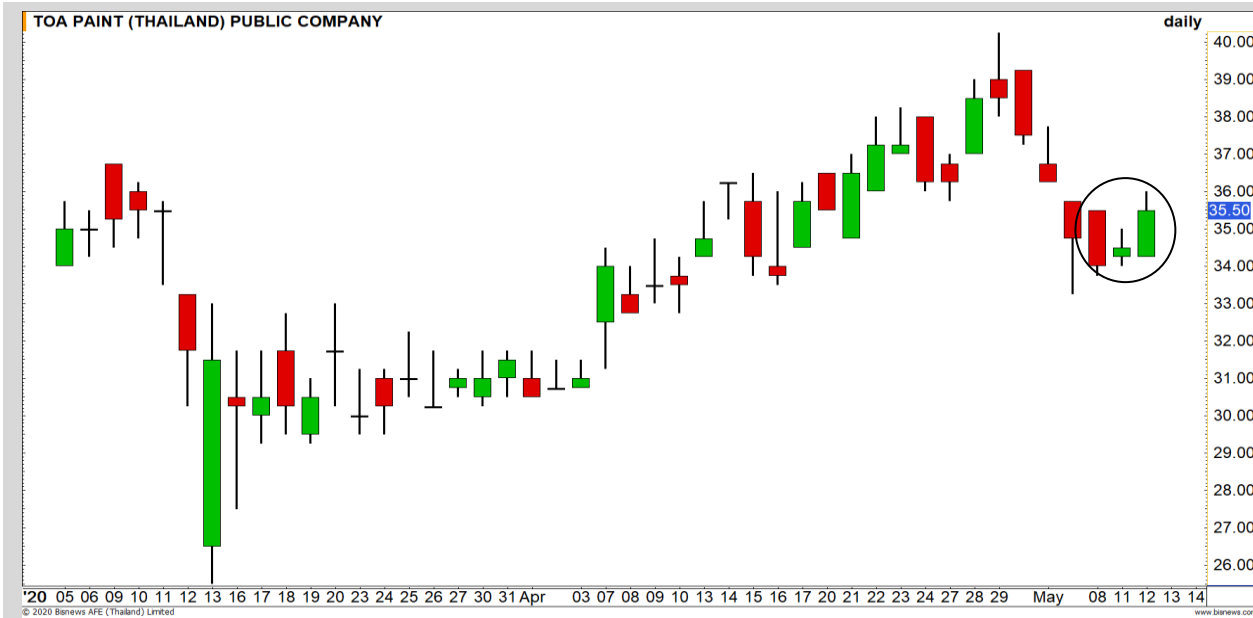
Support | 37.25
Resistance | 39/40
Stop loss | 36.50

คำแนะนำระยะสั้น (BUY)

ราคาปรับตัวทะลุผ่านแนวต้าน 37.25 บาท สร้าง Higher High หนูนภาพของทิศทางขาขึ้น วางแนวต้านถัดไปที่ 39 บาท และ 40 บาท ตามลำดับ



Swing Trading

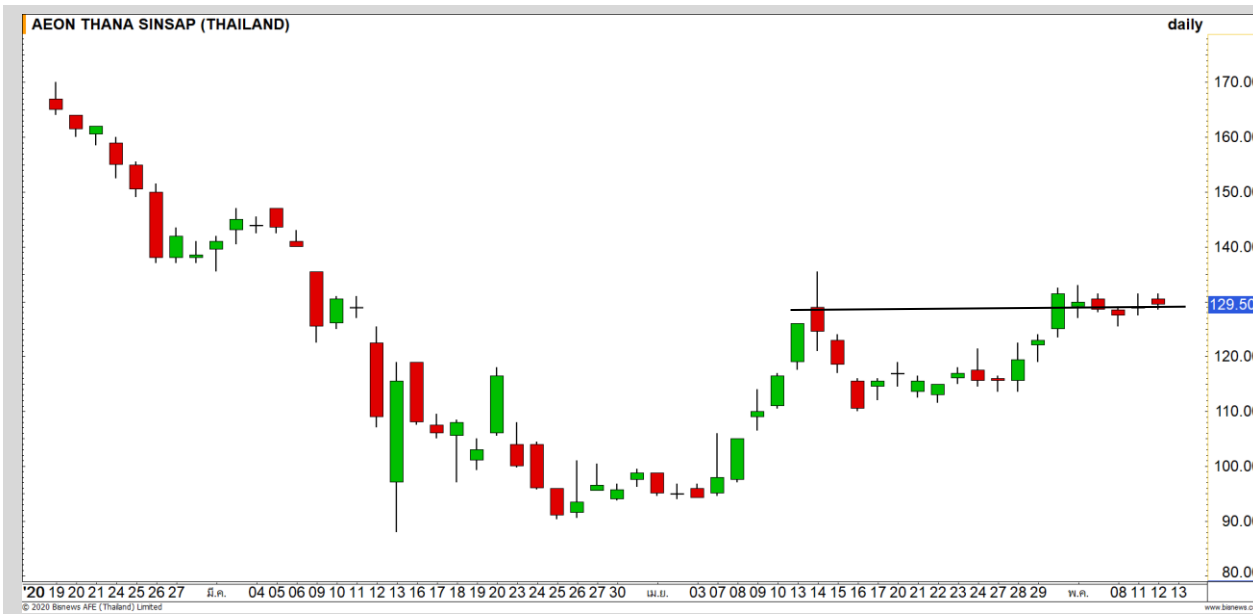


Support	34.75
Resistance	37
Stop loss	34

คำแนะนำระยะสั้น (BUY)

แท่งเทียนเกิดรูปแบบ Morning star เป็นสัญญาณบวกในทางเทคนิค มีโอกาสได้เห็น การเกิด Technical Rebound ในรอบสั้นนี้

TOA



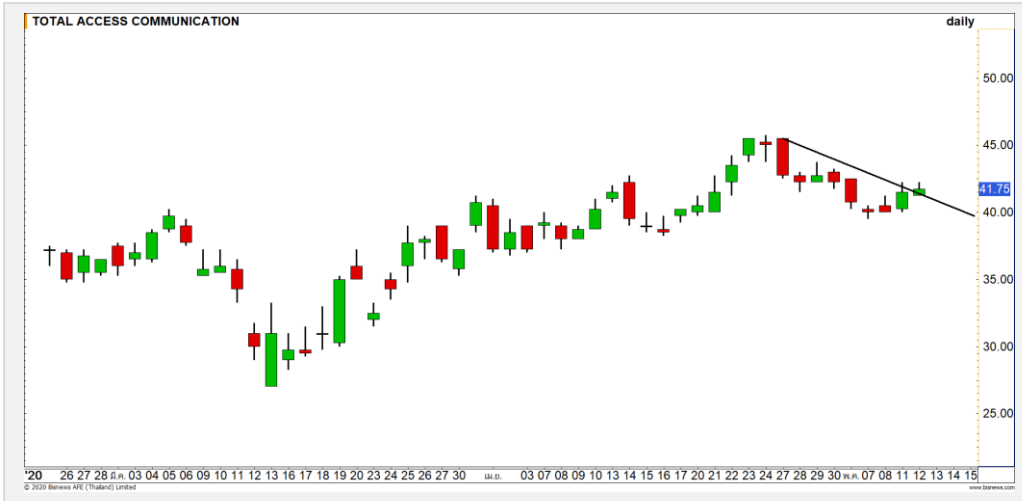
Support	129
Resistance	135
Stop loss	127

คำแนะนำระยะสั้น (BUY)

ราคากำลังพักตัวออกด้านข้างเหนือแนวรับ 129 บาท ทิศทางของราคายังอยู่รอบการผันตัว คาดมีโอกาสผันตัวขึ้นทดสอบ 135 บาท

AEONTS

DTAC : DTAC24C2007A



แนวรับ		แนวต้าน	
41.25	40.25	43.50	45.50

ราคาฟื้นตัวผ่าน Downtrend Line ของรอบการพักตัว คาดราคา
เข้าสู่รอบการฟื้นตัวอีกครั้ง

ตัดขาดทุนกรณีหลุด 40 บาท



สอบถามข้อมูลเพิ่มเติม
โทรศัพท์ 02-658-9915
Email: dw@fnsyrus.com
Line: @dw24

ตารางราคา

* ตารางราคาใช้เปรียบเทียบในการซื้อขายช่วง
market open เท่านั้น ไม่รวมช่วง market call

Name	DTAC24C2007A	Implied Volatility	88.00%
Underlying	DTAC	Delta	47.64%
Type	Call	Listing Date	18-Feb-2020
Strike	46.670	Last Trading Date	31-Jul-2020
Conversion Ratio	13.33000	Expire Date(Maturity Date)	05-Aug-2020
Moneyness	-10.54% OTM	outstanding (11-May-2020)	4,500

Underlying Bid*	DW Bid Price(THB) *				
	13-May-2020	14-May-2020	15-May-2020	18-May-2020	19-May-2020
42.75	0.41	0.41	0.41	0.39	0.39
42.50	0.40	0.40	0.40	0.39	0.38
42.25	0.39	0.39	0.39	0.38	0.37
42.00	0.38	0.38	0.38	0.37	0.36
41.75	0.38	0.37	0.37	0.36	0.36
41.50	0.37	0.36	0.36	0.35	0.35
41.25	0.36	0.35	0.35	0.34	0.34
41.00	0.35	0.35	0.34	0.33	0.33
40.75	0.34	0.34	0.33	0.32	0.32

*



Crude Oil (WTI)

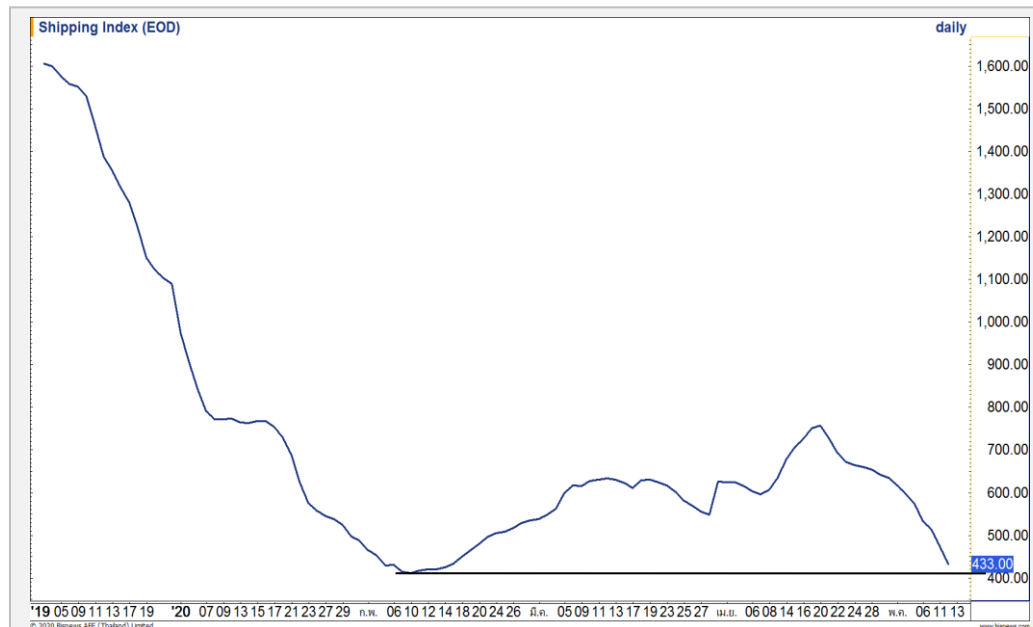


	Level 1	Level 2
Support	24	20
Resistance	28.50	30

Sideway ต่อเนื่อง

ราคาน้ำมันดิบ WTI ภาพเป็นลักษณะการ Sideway ออกด้านข้างต่อเนื่อง แถวบริเวณ 25 ดอลลาร์สหรัฐต่อบาร์เรล โดยรวมยังประเมิน Upside จำกัด เนื่องเข้าใกล้แนวต้านด้านสำคัญบริเวณ 28.50 ดอลลาร์สหรัฐต่อบาร์เรล

Shipping Index



	Level 1	Level 2
Support	400	300
Resistance	530	600

มีโอกาสหลุด 400 จุด

ดัชนีค่าระวางเรือ แนวโน้มยังคงอ่อนตัว ความเสี่ยงการอ่อนตัวลงต่อยังมีค่อนข้างสูง รอบนี้ระวังมีโอกาสหลุดแนวรับบริเวณ 400 จุด

Gold Futures

แกว่งตัวด้วยความผันผวนที่ลดลงต่อเนื่อง

นักลงทุนจับตาดูสถานการณ์การระบาดรอบสองของไวรัสโควิด19

ภาพทางเทคนิคราย 240 นาที ราคาทองคำช่วงนี้แกว่งตัวด้วยความผันผวนที่ลดลงต่อเนื่อง เป็นการแกว่งตัวในกรอบสามเหลี่ยม เป็นลักษณะของการพักตัวสะสมกำลังรอเลือกทิศทางด้วยการ Breakout ออกจากกรอบดังกล่าว

คำแนะนำระยะสั้น GOM20

- พอร์ตว่างและ Wait and See

วันที่ 12 พ.ค. 2020
กองทุน SPDR ซื้อทองคำ 2.59 ตัน
ขึ้นมาที่ระดับ 1083.66 ตัน



แนวรับ		แนวต้าน		
1690	1680	1715	1720	

Contracts	Long	Short	Net	YTD
Institution	2814	3907	-1093	-5172
Foreign	4597	6370	-1773	117456
Local	11208	8342	2866	-108891

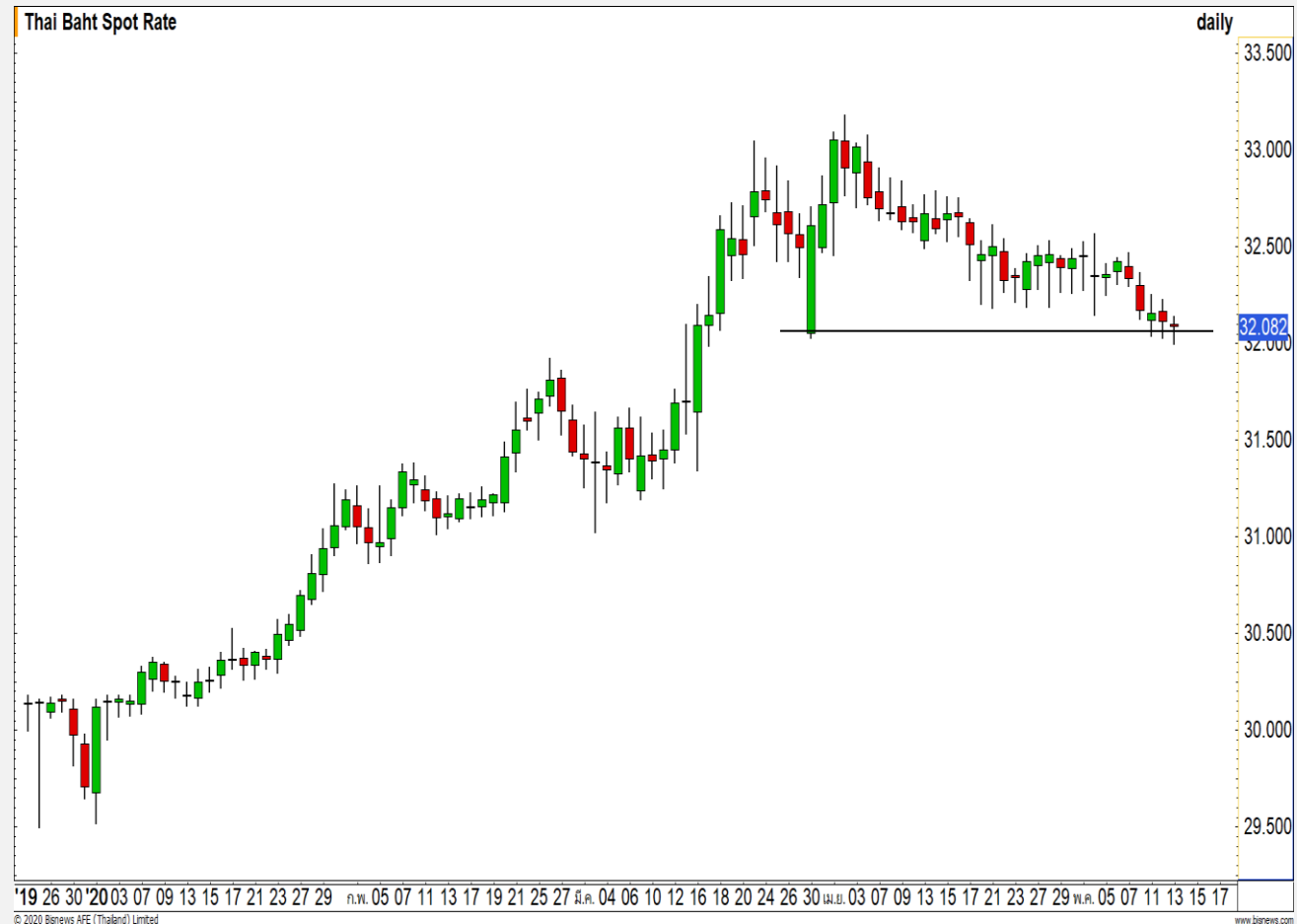
USD Futures

แข่งค่ามาทดสอบแนวรับ 32.00 บาท/ดอลลาร์

ภาพทางเทคนิค เข้านี้ค่าเงินบาทแข่งค่ามาทดสอบแนวรับ 32.00 บาท/ดอลลาร์ เบื้องต้นประเมินค่าเงินบาทมีโอกาสอ่อนกลับที่บริเวณดังกล่าว เนื่องจากเราประเมินทิศทางของค่าเงินบาทเป็นลักษณะ Sideway

คำแนะนำระยะสั้น USDM20

- พอร์ตว่างนะ Wait and See



แนวรับ		แนวต้าน	
32.10	32.00	32.30	32.40

Market Summary & Theoretical Price

SET50 Index Futures

Series	Settle	Change	Vol Contracts	Vol Change	OI	OI Change	Days to Delivery	Theoretical			Div. Yield	Fund Rate	Basis	Premium Discount
								Theoretical	Lower	Upper				
S50K20	870.0	6.4	35	14	134	13	15	873.22	872.86	875.10	0.02%	1.75%	-2.60	-3.22
S50M20	867.6	8.2	119251	0	251271	6515	47	874.14	873.02	880.04	0.38%	1.75%	-5.00	-6.54
S50N20	865.3	6.2	8	0	53	0	78	873.92	872.06	883.71	1.04%	1.75%	-7.30	-8.62
S50U20	861.2	8.4	10235	2078	17168	1589	139	871.67	868.35	889.12	2.03%	1.75%	-11.40	-10.47
S50Z20	859.9	8.4	1460	-470	5768	-51	230	865.29	859.79	894.15	3.08%	1.75%	-12.70	-5.39
S50H21	855.1	8.2	940	125	1711	21	321	861.17	853.49	901.45	3.24%	1.75%	-17.50	-6.07

Gold Futures

Series	Settle	Change	Vol Contracts	Vol Change	OI	OI Change	Days to Delivery	Theoretical			Premium / Discount	Risk Free Rate
								Theoretical	Lower	Upper		
GFM20	26090	30	7	-5	542	0	47	26055	26022	26231	34.96	1.75%
GFQ20	26160	10	1	-10	675	6	107	26130	26054	26530	30.17	1.75%
GFV20	26190	-20	3	-8	316	-7	169	26207	26087	26839	-17.10	1.75%

Gold Online Futures

Series	Settle	Change	Vol Contracts	Vol Change	OI	OI Change	Days to Delivery	Theoretical
GOM20	1709.70	4.80	9732	716	12872	559	47	1709.55

USD Futures

Series	Settle	OI Change	Days to Delivery	Theoretical	Basis
USDK20	32.15	0.01	15	32.10	0.09
USDM20	32.13	-0.03	47	32.18	0.07
USDN20	32.14	0.00	78	32.26	0.08
USDU20	32.15	-0.03	139	32.42	0.09

DISCLAIMER: รายงานฉบับนี้จัดทำโดยบริษัทหลักทรัพย์ ฟินันเซีย ไซรัส จำกัด (มหาชน) "บริษัท" ข้อมูลที่ปรากฏในรายงานฉบับนี้ถูกจัดทำขึ้นบนพื้นฐานของแหล่งข้อมูลที่เราหรือเราเชื่อว่ามีความน่าเชื่อถือ และ50ความถูกต้อง อย่างไรก็ตามบริษัทไม่รับรองความถูกต้องครบถ้วนของข้อมูลดังกล่าว ข้อมูลและความเห็นที่ปรากฏอยู่ในรายงานฉบับนี้อาจมีการเปลี่ยนแปลง แก้ไข หรือเพิ่มเติมได้ตลอดเวลาโดยไม่ต้องแจ้งให้ทราบล่วงหน้า บริษัทไม่มีความประสงค์ที่จะชักจูงหรือชี้ชวนให้ผู้ลงทุน ลงทุนซื้อหรือขายหลักทรัพย์ตามที่ปรากฏในรายงานฉบับนี้ รวมทั้งบริษัทไม่ได้รับประกันผลตอบแทนหรือราคาของหลักทรัพย์ตามข้อมูลที่ปรากฏแต่อย่างใด บริษัทจึงไม่รับผิดชอบต่อความเสียหายใดๆ ที่เกิดขึ้นจากการนำข้อมูลหรือความเห็นในรายงานฉบับนี้ไปใช้ไม่ว่ากรณีใดก็ตาม ผู้ลงทุนควรศึกษาข้อมูลและใช้ดุลยพินิจอย่างรอบคอบในการตัดสินใจลงทุน

บริษัทขอสงวนลิขสิทธิ์ในข้อมูลและความเห็นที่ปรากฏอยู่ในรายงานฉบับนี้ ห้ามมิให้ผู้ใดนำข้อมูลและความเห็นในรายงานฉบับนี้ไปใช้ประโยชน์ คัดลอก ดัดแปลง ทำซ้ำ นำออกแสดงหรือเผยแพร่ต่อสาธารณชนไม่ว่าทั้งหมดหรือบางส่วน โดยไม่ได้รับอนุญาตเป็นลายลักษณ์อักษรจากบริษัทล่วงหน้า การลงทุนในหลักทรัพย์มีความเสี่ยง ผู้ลงทุนควรศึกษาข้อมูลและพิจารณาอย่างรอบคอบก่อนการตัดสินใจลงทุน

บริษัทหลักทรัพย์ ฟินันเซีย ไซรัส จำกัด (มหาชน) อาจเป็นผู้ดูแลสภาพคล่อง (Market Maker) และผู้ออกใบสำคัญแสดงสิทธิอนุพันธ์ (Derivative Warrants) บนหลักทรัพย์ AAV, ADVANC, AEONTS, AMATA, ANAN, AOT, AP, BANPU, BBL, BCH, BCP, BCPG, BDMS, BEAUTY, BEC, BEM, BGRIM, BH, BJC, BLAND, BPP, BTS, CBG, CENTEL, CHG, CK, CKP, COM7, CPALL, CPF, CPN, DELTA, DTAC, EA, EGCO, EPG, ERW, ESSO, GFPT, GLOBAL, GPSC, GULF, GUNKUL, HANA, HMPRO, INTUCH, IRPC, IVL, JAS, JMT, KBANK, KCE, KKP, KTB, KTC, LH, MAJOR, MBK, MEGA, MINT, MTC, ORI, OSP, PLANB, PRM, PSH, PSL, PTG, PTT, PTTEP, PTTGC, QH, RATCH, ROBINS, RS, SAWAD, SCB, SCC, SGP, SIRI, SPALI, SPRC, STA, STEC, SUPER, TASCO, TCAP, THAI, THANI, TISCO, TKN, TMB, TOA, TOP, TPIPP, TRUE, TTW, TU, TVO, WHA และ SET50 Future โดยบริษัทฯ อาจจัดทำบทวิเคราะห์ของหลักทรัพย์อ้างอิงดังกล่าว ดังนั้น นักลงทุนควรศึกษารายละเอียดในหนังสือชี้ชวนของใบสำคัญแสดงสิทธิอนุพันธ์ดังกล่าวก่อนตัดสินใจลงทุน

หมายเหตุ: ประธานกรรมการของบริษัทหลักทรัพย์ ฟินันเซีย ไซรัส จำกัด (มหาชน) ดำรงตำแหน่งเป็นกรรมการของบริษัท ทู คอร์ปอเรชั่น จำกัด (มหาชน)

Remark : FSS's Chairman is a TRUE's director.