



## SET INDEX

ระยะสั้นจะยืนยันรอบการกลับตัว  
เมื่อผ่านแนวต้าน 1135 จุด

เมื่อวานนี้เห็นการทำ Low ใหม่  
ของดัชนี และลดลงมากกว่า 10 % (-  
124.89 จุด) จนถึงระดับ Circuit Break

ถ้าดูจากสถิติย้อนหลังวันถัดมา  
หลังจากที่เกิด Circuit Break ดัชนีจะมี  
โอกาสการฟื้นตัวกลับในระยะสั้น

โดยทางเทคนิคจะยืนยันรอบของ  
การกลับเมื่อทะลุผ่านแนวต้าน 1135 จุด

แนวรับ	1097	1080
แนวต้าน	1135	1145



## Technical Review

- S50H20 : ยังต้องรอดูรอบการหาฐาน แนวรับสำคัญถัดไปที่ 800 จุด
- Momentum Trading : AOT, SAMART
- Swing Trading : GPSC, BEM
- DW : INTUCH (Call)



## ยังต้องรอดูรอบการหาฐาน แนวรับสำคัญถัดไปที่ 700 จุด

12 มี.ค. 63 นักลงทุนต่างชาติ Longสุทธิ  
28,243 สัญญา

ค่า Basis ของ S50H20 อยู่ที่ระดับ -2.63 จุด

ภาพรายวัน ดัชนีเป็นการหาจุด Bottom ใหม่  
แต่เนื่องจากสถิติตลาดในกรณีเกิด Circuit Break วัน  
ถัดมาตลาดมีโอกาสเกิด Technical Rebound โดยจะ  
ยืนยันรอบของกลับตัวเมื่อสามารถทะลุผ่านแนวต้าน  
737 จุด

### แนวรับ

716

700

### แนวต้าน

737

750

Contracts	Long	Short	Net	YTD
Institution	89162	114951	-25789	-90779
Foreign	216554	188311	28243	136909
Local	247969	250423	-2454	-46,130

## กลยุทธ์ S50H20

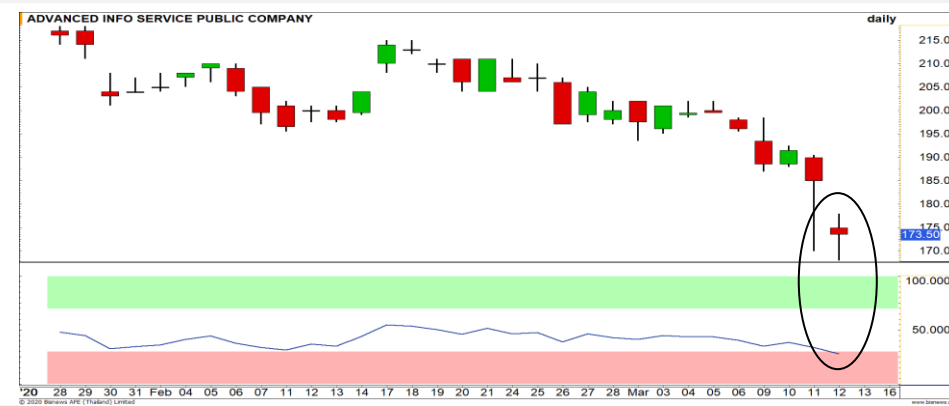
- พอร์ตวาง สามารถรอเก็งกำไรเปิด Long อีกครั้งที่  
บริเวณ 685 จุด วางเป้าหมายทำกำไรที่ 700/735  
จุด ตัดขาดทุนกรณีหลุด 660 จุด

# Top Most Active



Support 26 25 Resistance 28.25 30

**PTT** : ต้องรอให้ราคากลับมายืนระดับ 27 บาท ถึงจะเป็นการดึงดูดสัญญาณบวกในระยะสั้นเข้ามา



Support 170 167 Resistance 178 185

**ADVANC** : แท่งเทียนเกิดรูปแบบ Hammer อีกทั้ง RSI เข้าสู่เขต Oversold ประเมินโอกาสรอบการพักตัว



Support 124 120 Resistance 135.50 140

**GULF** : ในช่วงท้ายตลาด เกิดแรงซื้อกลับเข้ามาอย่างหนาแน่น ส่งผลให้ราคากลับขึ้นมาปิดที่ระดับ 131 บาท มีลุ้นฟื้นตัวในระยะสั้น



Support 94 90 Resistance 100 104

**KBANK** : อยู่ในภาวะ PANIC SELL ราคากำลังทำจุดต่ำสุดในรอบกว่า 9 ปี โดยยังต้องรอดูการสร้างฐาน

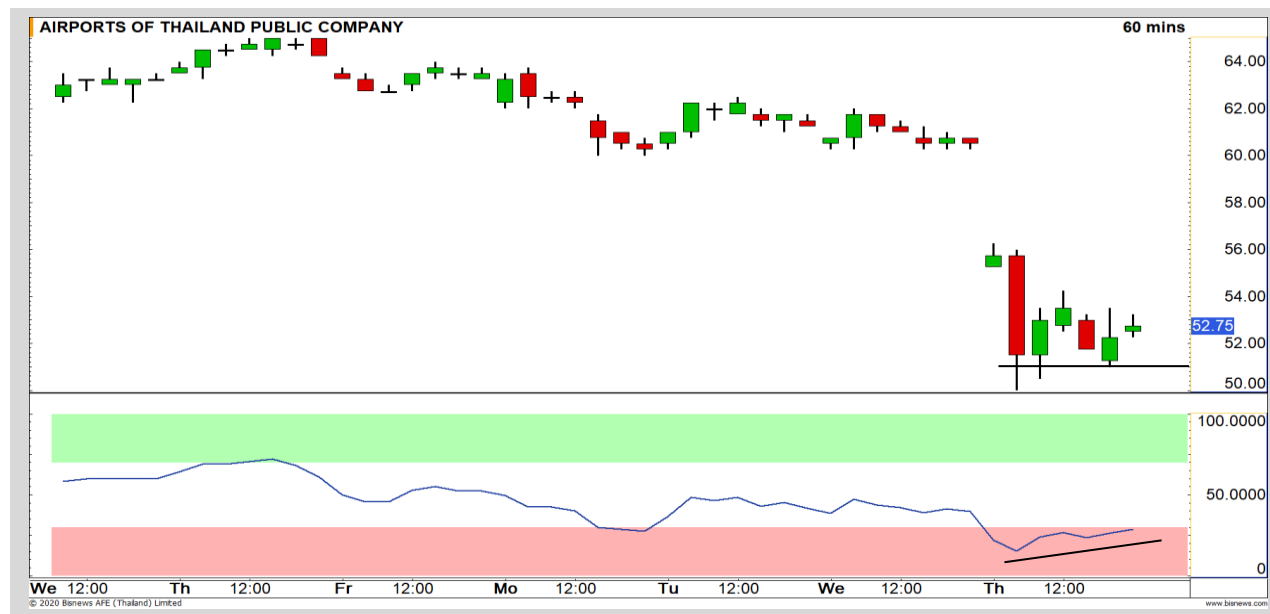
# Momentum Trading

AOT

**Support** 51.25  
**Resistance** 56  
**Stop loss** 49.75

## คำแนะนำระยะสั้น (BUY)

รายชั่วโมง เห็นการยืนฐานแนวรับ 50 บาท ประกอบกับเกิดสัญญาณ Bullish divergence กับ RSI มีลูนพื้นตัวในระยะสั้น วางเป้าหมาย 56 บาท



SAMART

**Support** 5.60  
**Resistance** 6.30/6.60  
**Stop loss** 5.10

## คำแนะนำระยะสั้น (BUY)

ภาพรายชั่วโมงราคาปรับตัวทะเล Downtrend Line ขึ้นมา ระยะสั้นเริ่มมีทิศทางเชิงบวกเข้ามา ประเมินราคามีโอกาสปรับตัวได้อีก



# Swing Trading



Support	48.50
Resistance	54.50/56.50
Stop loss	47

## คำแนะนำระยะสั้น (BUY)

Downside การอ่อนตัวค่อนข้างจำกัด  
ราคาลงมาใกล้แนวรับสำคัญบริเวณ 48.50  
บาท มีลุ้นการเกิด Technical Rebound  
วงเป้าหมาย 54.50/56.50 บาท

GPSC



Support	7.40/7
Resistance	8/8.20
Stop loss	6.90

## คำแนะนำระยะสั้น (BUY)

ราคาพักตัวลงในลักษณะ Panic Sell ลล  
ลงมาใกล้บริเวณฐานแนวรับ 7.00-7.40  
บาท ประเมิน Downside เริ่มจำกัดมีโอกาส  
ได้เห็นการฟื้นตัวกลับที่บริเวณดังกล่าว

BEM





## Crude Oil (WTI)

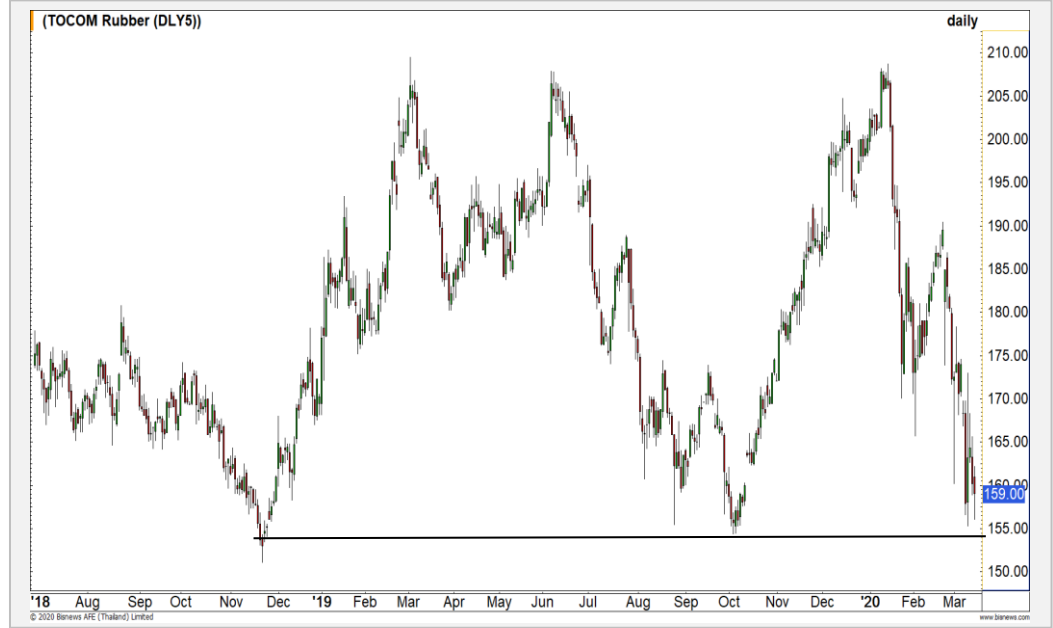


	Level 1	Level 2
<b>Support</b>	30	27.50
<b>Resistance</b>	35	40

### ทิศทางยังคงอ่อนแอ

ราคาน้ำมันดิบ WTI ปรับตัวลงกว่า 4% แรงขายยังคงกดดันราคาในช่วงนี้ มีความเสี่ยงที่จะได้เห็นการลงต่ำกว่า 30 ดอลลาร์สหรัฐต่อบาร์เรลอีกครั้ง

## Rubber



	Level 1	Level 2
<b>Support</b>	155	150
<b>Resistance</b>	165	174

### แนวรับสำคัญ 155 เยนต่อกิโลกรัม

ราคายางพารา อยู่ในกรอบการอ่อนตัว กำลังลงทดสอบแนวรับสำคัญบริเวณ 155 เยนต่อกิโลกรัม ประเมิน Downside จำกัด มีโอกาสได้เห็นการชะลอการลงที่ระดับดังกล่าว

# Gold Futures

## ระยะสั้นหลุดแนวรับ 1645 ดอลลาร์ มีโอกาสไหลลงต่อเนื่อง

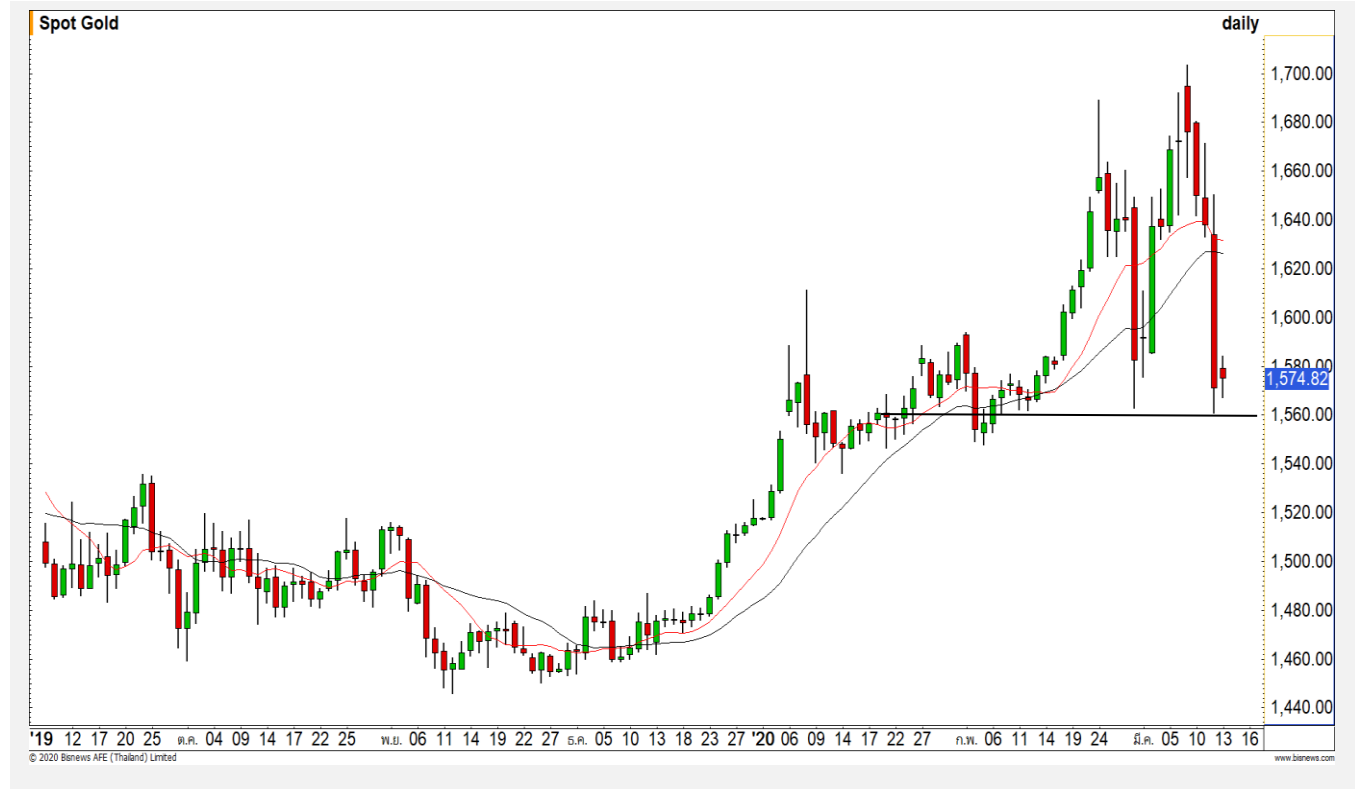
นักลงทุนเทขายทองคำเพื่อถัวเงินสดเอาไว้ หลังจาก  
ที่ตลาดหุ้นดีดลงอย่างหนัก

ภาพทางเทคนิค ราคาทองคำย่อลงมาบริเวณแนวรับ  
หลักช่วง 1550-1560 ดอลลาร์ โดยทิศทางราคาทองคำ  
ยังไม่เสียภาพของขาขึ้น ประเมินราคาทองคำมีโอกาสฟื้น  
ตัวกลับที่บริเวณดังกล่าว

### คำแนะนำระยะสั้น GOH20

- พอร์ต Long ต้นทุนแนวรับ 1635 ดอลลาร์ **ตัดขาดทุนกรณีหลุด 1625 ดอลลาร์ไปแล้ว**
- พอร์ตว่างแะรอเปิด Long อีกครั้งที่แนวรับ 1555-1560 ดอลลาร์ วางเป้าหมายทำกำไรที่ 1590-1600 ดอลลาร์ **ตัดขาดทุนกรณีหลุด 1540 ดอลลาร์**

วันที่ 12 มี.ค. 2020  
กองทุน SPDR ขายทองคำ -9.08 ตัน  
ลงมาที่ระดับ 953.26 ตัน



	แนวรับ		แนวต้าน	
	1560	1540	1590	1600
Contracts	Long	Short	Net	YTD
Institution	14391	16245	-1854	-6955
Foreign	31754	36949	-5195	136909
Local	53348	46299	7049	-46130



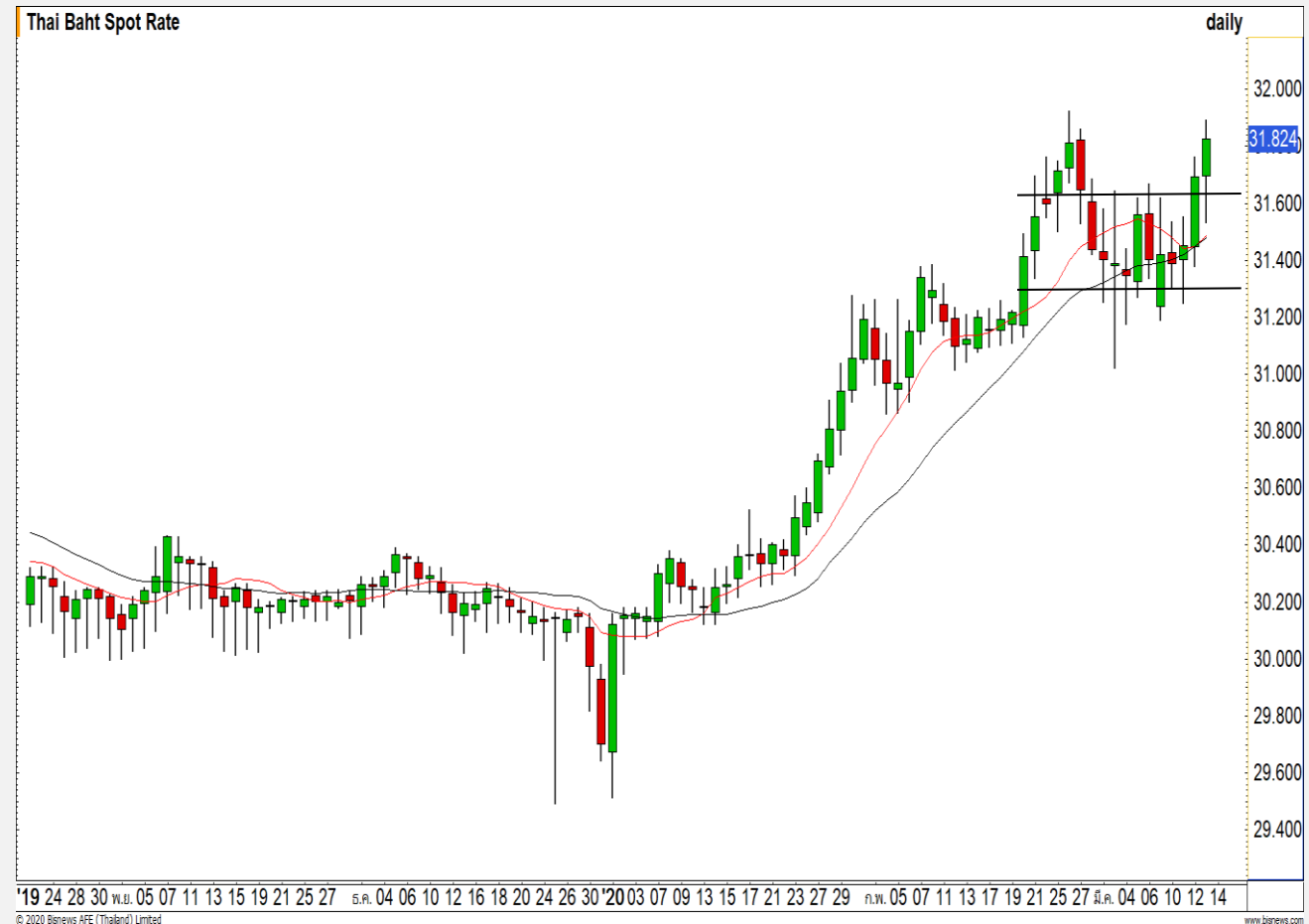
# USD Futures

## อ่อนค่าต่ำกว่า 31.60 บาท/ดอลลาร์

ภาพทางเทคนิคของค่าเงินบาทอ่อนค่าต่ำกว่า 31.60 บาท/ดอลลาร์ ทำให้ทิศทางกลับมามีรอบของการอ่อนค่าอีกครั้ง โดยล่าสุดอ่อนค่ามาทดสอบแนวต้าน 31.80 บาท/ดอลลาร์ ประเมินค่าเงินบาทมีโอกาสได้เห็นอ่อนค่าทะลุบริเวณดังกล่าว

## คำแนะนำระยะสั้น USDH20

- พอร์ตว่างรอเปิด Long ที่บริเวณ 31.45 บาท/ดอลลาร์ วางเป้าหมายกำไรที่ 31.70 บาท/ดอลลาร์ **ตัดขาดทุน** ในกรณีแข็งค่าเกิน 31.30 บาท/ดอลลาร์



แนวรับ		แนวต้าน	
31.70	31.55	31.85	32.00

## Market Summary & Theoretical Price

### SET50 Index Futures

Series	Settle	Change	Vol Contracts	Vol Change	OI	OI Change	Days to Delivery	Theoretical			Div. Yield	Fund Rate	Basis	Premium Discount
								Theoretical	Lower	Upper				
S50H20	722.6	-99.0	468764	95610	331852	12930	14	727.21	726.93	728.68	0.02%	1.75%	-4.13	-4.61
S50J20	720.8	-94.0	87	0	110	8	47	728.01	727.08	732.92	0.38%	1.75%	-5.93	-7.21
S50K20	719.1	-98.6	18	0	18	0	76	727.80	726.29	735.75	1.04%	1.75%	-7.63	-8.70
S50M20	715.2	-98.4	65040	21412	33956	-3013	108	726.13	723.98	737.42	2.03%	1.75%	-11.53	-10.93
S50U20	708.5	-98.8	13049	3871	10418	-45	200	721.43	717.45	742.34	3.08%	1.75%	-18.23	-12.93
S50U20	706.3	-99.6	6727	3042	5738	97	291	718.10	712.30	748.52	3.24%	1.75%	-20.43	-11.80

### Gold Futures

Series	Settle	Change	Vol Contracts	Vol Change	OI	OI Change	Days to Delivery	Theoretical			Premium / Discount	Risk Free Rate
								Theoretical	Lower	Upper		
GFJ20	24670	-140	266	105	1064	-21	47	23873	23843	24034	796.64	1.75%
GFM20	24700	-190	122	5	548	67	108	23943	23873	24313	756.97	1.75%
GFQ20	24800	-210	99	67	698	71	168	24012	23902	24587	788.45	1.75%

### Gold Online Futures

Series	Settle	Change	Vol Contracts	Vol Change	OI	OI Change	Days to Delivery	Theoretical
GOH20	1637.50	-23.60	90737	51199	90737	19640	14	1576.37

### USD Futures

Series	Settle	OI Change	Days to Delivery	Theoretical	Basis
USDH20	31.62	0.18	14	31.85	-0.19
USDJ20	31.61	0.19	47	31.93	-0.20
USDK20	31.61	0.19	76	32.00	-0.20
USDM20	31.63	0.21	108	32.09	-0.18

**DISCLAIMER:** รายงานฉบับนี้จัดทำโดยบริษัทหลักทรัพย์ ฟินันเซีย ไซรัส จำกัด (มหาชน) “บริษัท” ข้อมูลที่ปรากฏในรายงานฉบับนี้ถูกจัดทำขึ้นบนพื้นฐานของแหล่งข้อมูลที่เราหรือควรเชื่อว่ามีที่น่าเชื่อถือ และมีความถูกต้อง อย่างไรก็ตามบริษัทไม่รับรองความถูกต้องครบถ้วนของข้อมูลดังกล่าว ข้อมูลและความเห็นที่ปรากฏอยู่ในรายงานฉบับนี้อาจมีการเปลี่ยนแปลง แก้ไข หรือเพิ่มเติมได้ตลอดเวลาโดยไม่ต้องแจ้งให้ทราบล่วงหน้า บริษัทไม่มีความประสงค์ที่จะชักจูงหรือชักชวนให้ผู้ลงทุน ลงทุนซื้อหรือขายหลักทรัพย์ตามที่ปรากฏในรายงานฉบับนี้ รวมทั้งบริษัทไม่ได้รับประกันผลตอบแทนหรือราคาของหลักทรัพย์ตามข้อมูลที่ปรากฏแต่อย่างใด บริษัทจึงไม่รับผิดชอบต่อความเสียหายใดๆ ที่เกิดขึ้นจากการนำข้อมูลหรือความเห็นในรายงานฉบับนี้ไปใช้ไม่ว่ากรณีใดก็ตาม ผู้ลงทุนควรศึกษาข้อมูลและใช้ดุลยพินิจอย่างรอบคอบในการตัดสินใจลงทุน

บริษัทขอสงวนลิขสิทธิ์ในข้อมูลและความเห็นที่ปรากฏอยู่ในรายงานฉบับนี้ ห้ามมิให้ผู้ใดนำข้อมูลและความเห็นในรายงานฉบับนี้ไปใช้ประโยชน์ คัดลอก ดัดแปลง ทำซ้ำ นำออกแสดงหรือเผยแพร่ต่อสาธารณชนไม่ว่าทั้งหมดหรือบางส่วน โดยไม่ได้รับอนุญาตเป็นลายลักษณ์อักษรจากบริษัทล่วงหน้า การลงทุนในหลักทรัพย์มีความเสี่ยง ผู้ลงทุนควรศึกษาข้อมูลและพิจารณาอย่างรอบคอบก่อนการตัดสินใจลงทุน

บริษัทหลักทรัพย์ ฟินันเซีย ไซรัส จำกัด (มหาชน) อาจเป็นผู้ดูแลสภาพคล่อง (Market Maker) และผู้ออกใบสำคัญแสดงสิทธิอนุพันธ์ (Derivative Warrants) บนหลักทรัพย์ AAV, ADVANC, AEONTS, AMATA, ANAN, AOT, AP, BANPU, BBL, BCH, BCP, BCPG, BDMS, BEAUTY, BEC, BEM, BGRIM, BH, BJC, BLAND, BPP, BTS, CBG, CENTEL, CHG, CK, CKP, COM7, CPALL, CPF, CPN, DELTA, DTAC, EA, EGCO, EPG, ERW, ESSO, GFPT, GLOBAL, GPSC, GULF, GUNKUL, HANA, HMPRO, INTUCH, IRPC, IVL, JAS, JMT, KBANK, KCE, KKP, KTB, KTC, LH, MAJOR, MBK, MEGA, MINT, MTC, ORI, OSP, PLANB, PRM, PSH, PSL, PTG, PTT, PTTEP, PTTGC, QH, RATCH, ROBINS, RS, SAWAD, SCB, SCC, SGP, SIRI, SPALI, SPRC, STA, STEC, SUPER, TASCOS, TCAP, THAI, THANI, TISCO, TKN, TMB, TOA, TOP, TPIPP, TRUE, TTW, TU, TVO, WHA และ SET50 Future โดยบริษัทฯ อาจจัดทำบทวิเคราะห์ของหลักทรัพย์อ้างอิงดังกล่าว ดังนั้น นักลงทุนควรศึกษารายละเอียดในหนังสือชี้ชวนของใบสำคัญแสดงสิทธิอนุพันธ์ดังกล่าวก่อนตัดสินใจลงทุน

หมายเหตุ: ประธานกรรมการของบริษัทหลักทรัพย์ ฟินันเซีย ไซรัส จำกัด (มหาชน) ดำรงตำแหน่งเป็นกรรมการของบริษัท ทรู คอร์ปอเรชั่น จำกัด (มหาชน)

Remark : FSS's Chairman is a TRUE's director.