



SET INDEX

สลับย่อไม่หลุด 1623 จุด
ภาพรวมยังเน้น Sideway

ภาพหลักทำฐานทยอยขึ้น รอผ่านแนวต้าน Downtrend ณ ระดับ 1640 จุดเพื่อยืนยันรอบกลับขึ้น หลังการทำฐานช่วง 5 วันทำการที่ผ่านมายืนปิดไม่หลุด 1625 จุด น่าจะเป็นระยะแกว่งทำฐานรอการกลับตัว

วันนี้หากมีการย่อสลับ น่าจะยืน Low ไว้ได้ที่ 1625 จุด รวบรวมๆ เกาะกรอบ

แกว่งออกข้าง 1623-1635 จุด

แนวรับ	1623	1620
แนวต้าน	1635	1637



Technical Review:

- S50H19 : ดูแนว Downside 1074/1071 จุด ยืนฐานนี้ได้ คาดจะทรงตัวและฟื้นในราย ชม.
- Momentum Trading : AMANAH , BH
- Swing Trading : MTC , QH

SET50 Index Futures



Downside จำกัด 1074/1071 จุด
น่าจะเป็นแนวรับที่จะฟื้นกลับได้

12 มี.ค. 62 นักลงทุนต่างชาติกลับมา Long สุทธิ 11,195 สัญญา (1-12 มี.ค. เหลือ Short สุทธิสะสม 22,544 สัญญา)

เมื่อวานติดแนวต้าน 1080 จุด แต่ระยะเหวี่ยงไม่แรง ยืนไม่หลุด 1073 จุด ตะ Low 1075.10 จุด ส่งผลให้วันนี้ น่าจะมี Downside จำกัด ช่วงแนวรับ 1074/1071 จุด มีโอกาสฟื้นตัวอีกระลอก

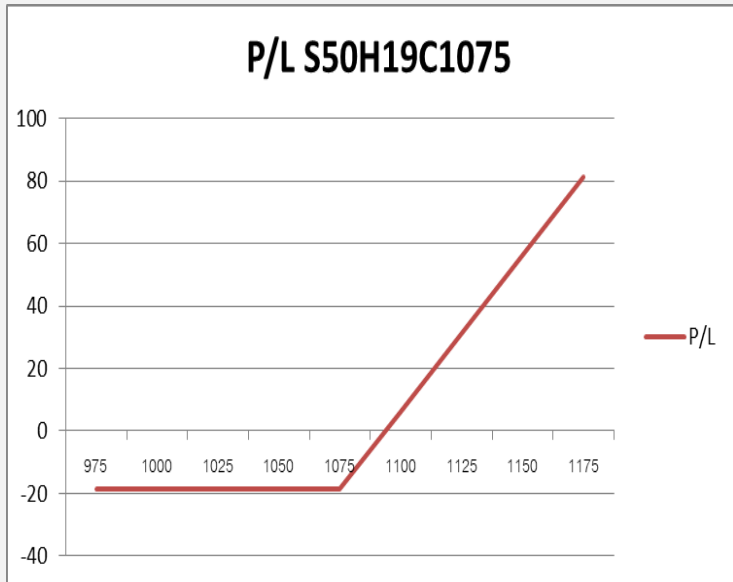
โดยภาพหลักจะกลับมาดี เมื่อฟื้นแนวต้าน 1090 จุด

กลยุทธ์ S50H19 (รอเปิด Long)

- พอร์ตเปิด Short ในรอบเช้าเมื่อวาน ช่วงต้นทุน 1078-1079 จุด เมื่อวานได้ปิดทำกำไรในช่วงย่อราย ชม. ลงสู่ 1075 จุดไปแล้ว (ตามที่แนะนำใน Line@Finansia & Line Finansia Hero)
- พอร์ตวางรอเปิด Long ที่แนวรับ 1074/1071 จุด หลุด 1070 จุดตัดขาดทุนทันที

	แนวรับ		แนวต้าน		
	1074	1071	1082	1085	
Contracts	Long	Short	Net	YTD	
Institution	34835	33806	1029	-6379	
Foreign	55949	44754	11195	6319	
Local	92094	104318	-12224	60	

SET50 Index Options



คำแนะนำ : ถือรอทำกำไร

กลยุทธ์ : รอจังหวะทำกำไรตามเป้าหมาย

ขาดทุนสูงสุด : 18.70 จุด

กำไรสูงสุดทางทฤษฎี : ไม่จำกัด

เป้าหมายการทำกำไร : 1105 – 1110 จุด

จุดคุ้มทุน(เมื่อหมดอายุ) : 1093.70

SET50 Index	Long S50H19C1050	Cost	Profit/Loss
975	-100	18.7	-18.7
1000	-75	18.7	-18.7
1025	-50	18.7	-18.7
1050	-25	18.7	-18.7
1075	0	18.7	-18.7
1100	25	18.7	6.3
1125	50	18.7	31.3
1150	75	18.7	56.3
1175	100	18.7	81.3

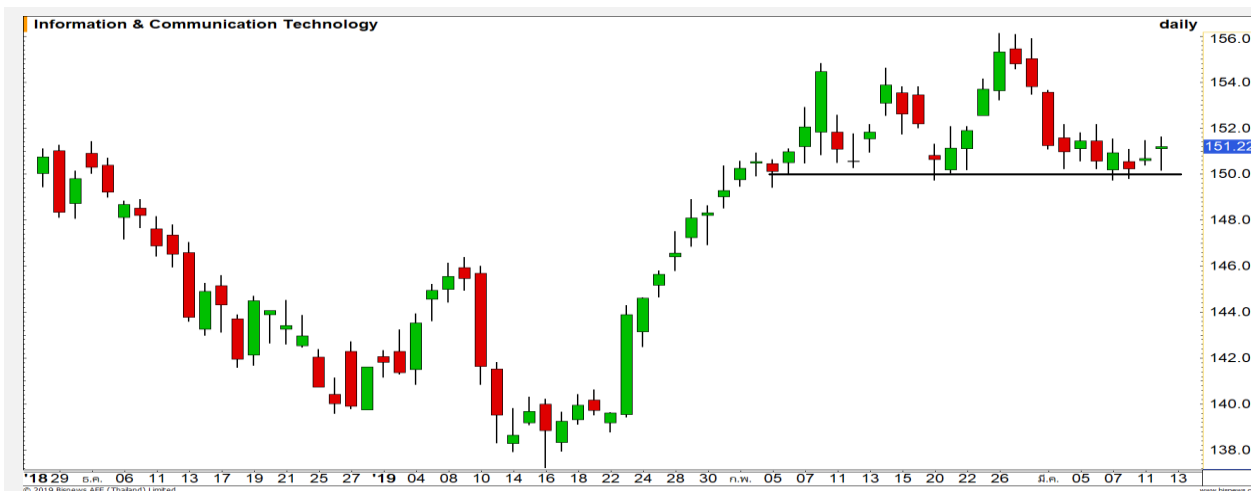
		Price	Change	Vol.	Open Interest	Intrinsic Value	Time Value	Break Even	All-in-Premium	Implied Volatility	Delta	Effective Gearing
Call Option	S50H19C1050	29.30	2.30	156	1124	29.46	-0.16	1079.30	0.00	0.00%	1.00	35.76
	S50H19C1075	11.50	1.40	217	1988	4.46	7.04	1086.50	0.01	6.89%	0.60	56.30
	S50H19C1100	4.00	0.30	590	3,855	0.00	4.00	1104.00	0.02	8.71%	0.25	66.26
	S50H19C1125	1.30	0.10	310	7,319	0.00	1.30	1126.30	0.04	9.89%	0.09	73.64
	S50H19C1150	0.60	0.10	141	3,406	0.00	0.60	1150.60	0.07	11.55%	0.04	71.28
Put Option	S50H19P1050	4.00	-1.50	372	4887	0.00	4.00	1046.00	-0.03	11.75%	-0.20	-52.71
	S50H19P1075	10.20	-2.40	344	3,655	0.00	10.20	1064.80	-0.01	10.11%	-0.43	-45.37
	S50H19P1100	26.10	-5.50	242	2,867	20.54	5.56	1073.90	-0.01	10.97%	-0.71	-29.19
	S50H19P1125	46.60	-6.40	17	1,779	45.54	1.06	1078.40	0.00	11.04%	-0.89	-20.52
	S50H19P1150	76.00	-2.80	5	394	70.54	5.46	1074.00	-0.01	21.23%	-0.82	-11.71

Information & Communication Technology

	Level 1	Level 2
Support	150	146
Resistance	152.50	155

ล้น Rebound

ดัชนีกลุ่มเทคโนโลยีสารสนเทศและการสื่อสาร รอบหลักยังสามารถยืนเหนือระดับ 150 จุด ดังนั้นสามารถลุ้นการเกิด Technical Rebound ได้

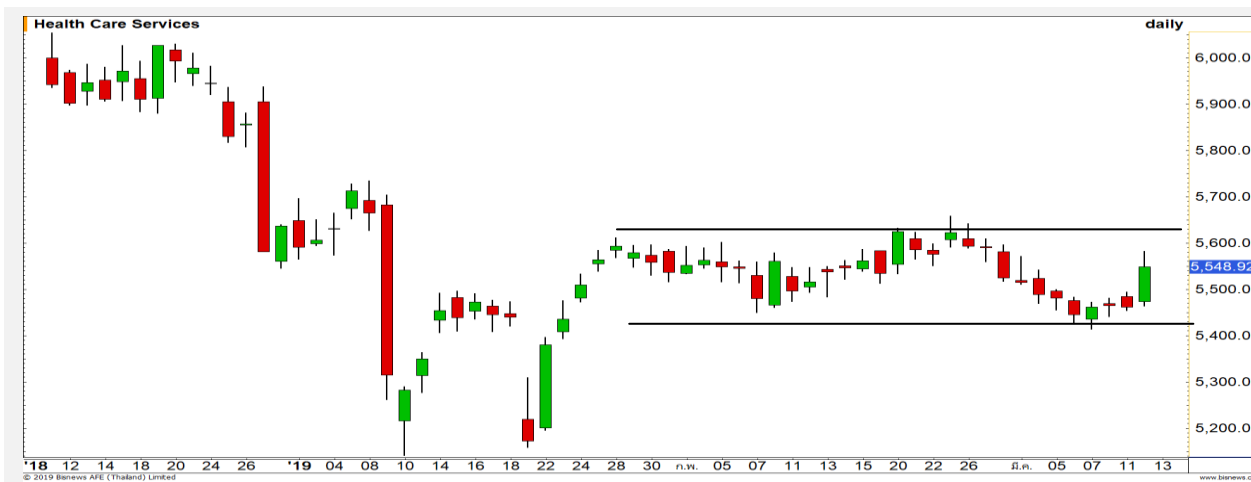


Health Care Services

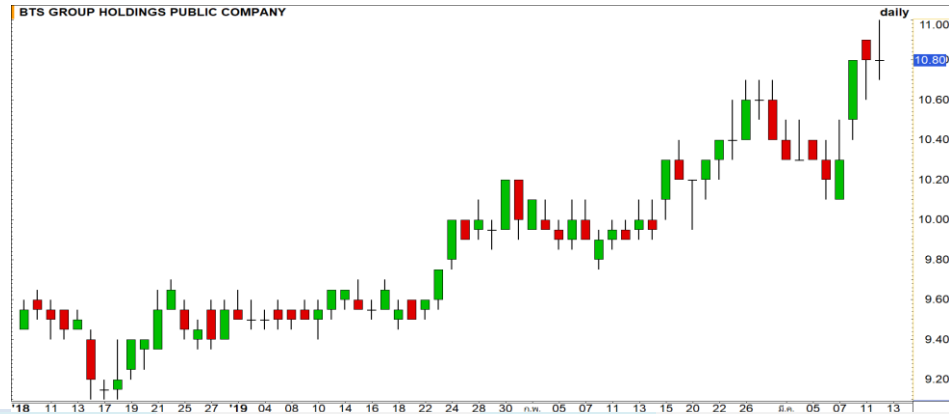
	Level 1	Level 2
Support	5500	5400
Resistance	5650	5700

Sideway

ดัชนีกลุ่มการแพทย์ โดยรวมเป็นการเคลื่อนไหวแกว่งตัวออกด้านข้างในกรอบ 5400-5650 จุด

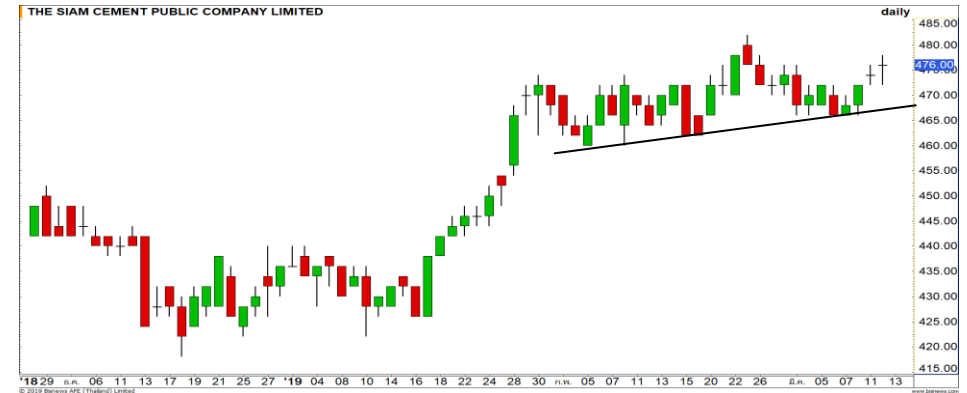


Top Most Active



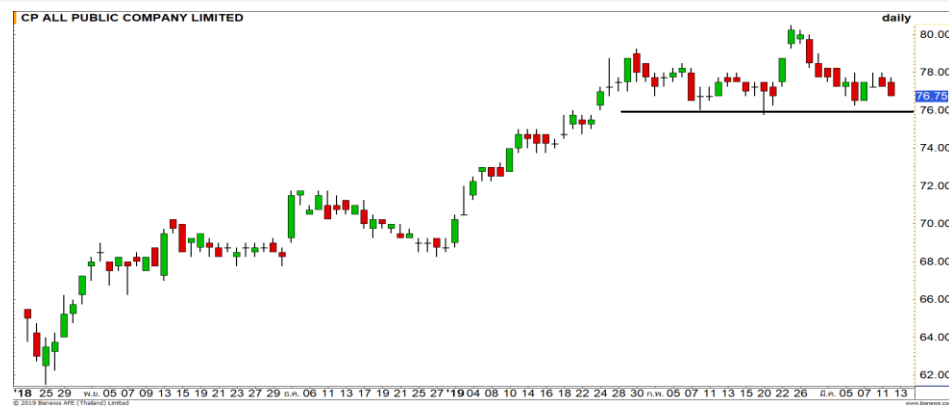
Support 10.60 10.20 Resistance 11 11.40

BTS : การขึ้นเริ่มชะลอ คาดได้เห็นการย่อตัวสั้นๆ เพื่อสะสมกำลังก่อนที่จะปรับตัวขึ้นทำ High ใหม่ต่อ



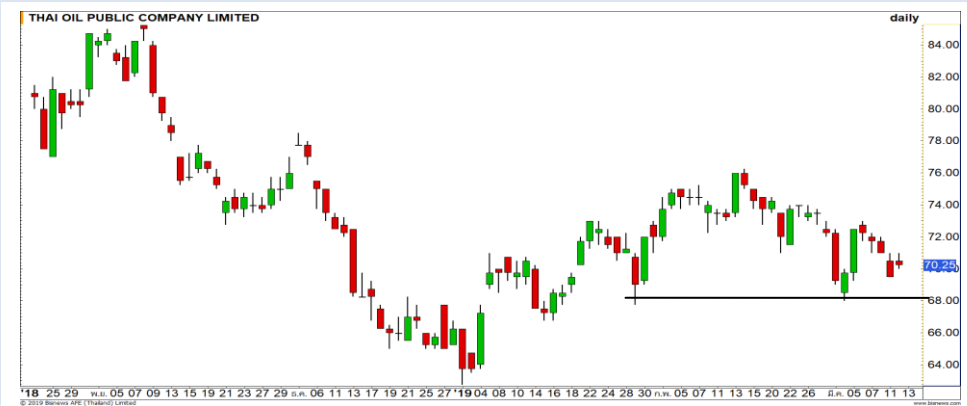
Support 472 468 Resistance 482 486

SCC : ทิศทางโดยรวมยังดูแข็งแกร่ง มีโอกาสได้เห็นการปรับตัวขึ้นทดสอบ High เดิมที่บริเวณ 482 บาท



Support 76.50 76 Resistance 78 80

CPALL : การอ่อนตัวลงรอบนี้ไม่ควรหลุดระดับ 76 บาท เพื่อรักษาทิศทางเชิงบวกในภาพหลักเอาไว้



Support 68.50 68 Resistance 71 72.75

TOP : อยู่ในรอบการพักตัว แนวรับสำคัญรอบนี้ที่ 68-68.50 บาท คาดมีโอกาสได้เห็นแรงซื้อกลับที่บริเวณดังกล่าว

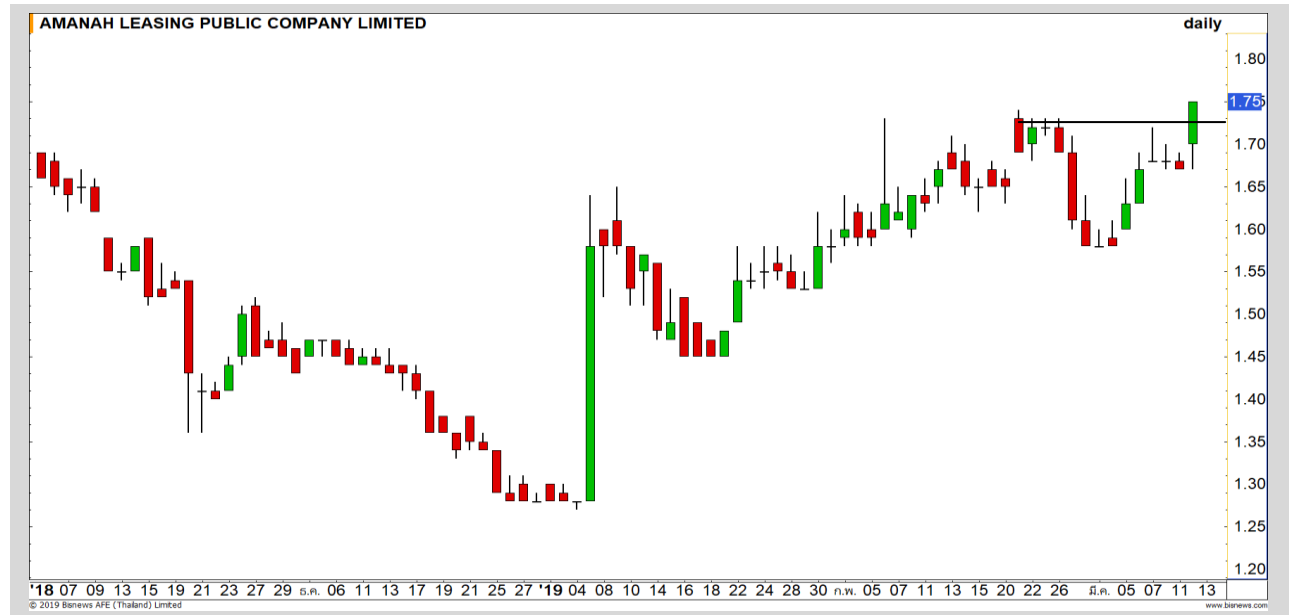
Momentum Trading

AMANA

Support | 1.73
Resistance | 1.80
Stop loss | 1.70

คำแนะนำระยะสั้น (BUY)

เกิดภาพการ Breakout ขึ้นทำ High ใหม่ของราคา โมเมนตัมเป็นบวก มีแนวโน้มที่จะปรับตัวขึ้นต่อ วางเป้าหมาย 1.80 บาท

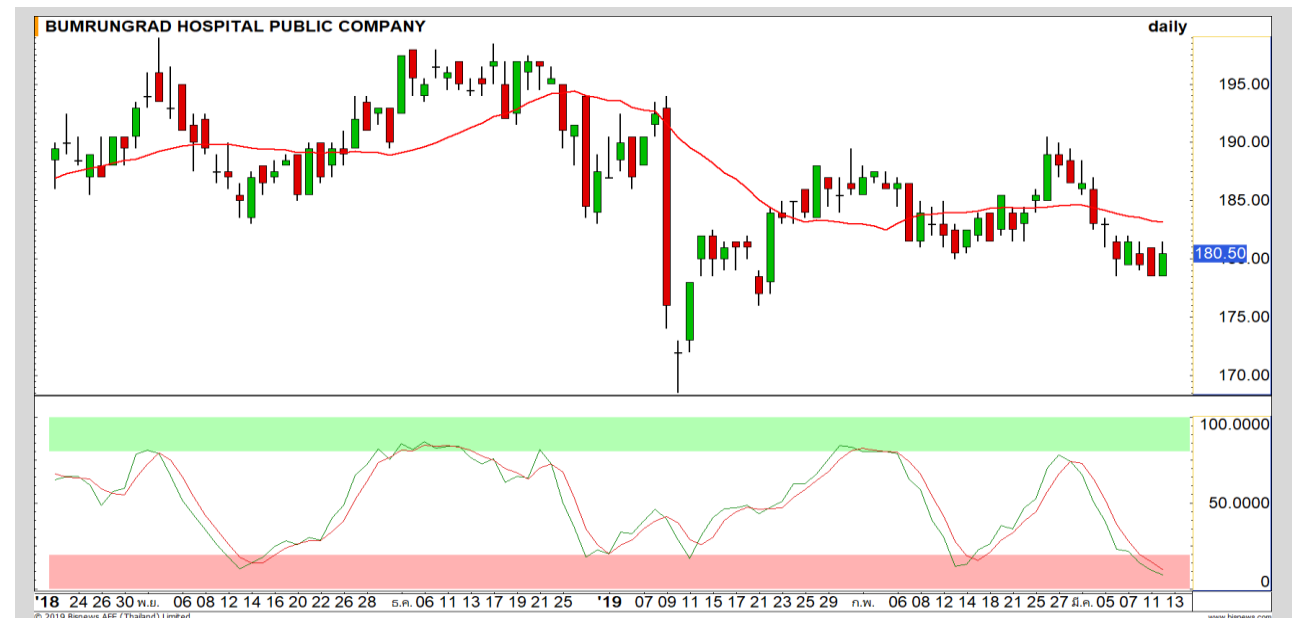


BH

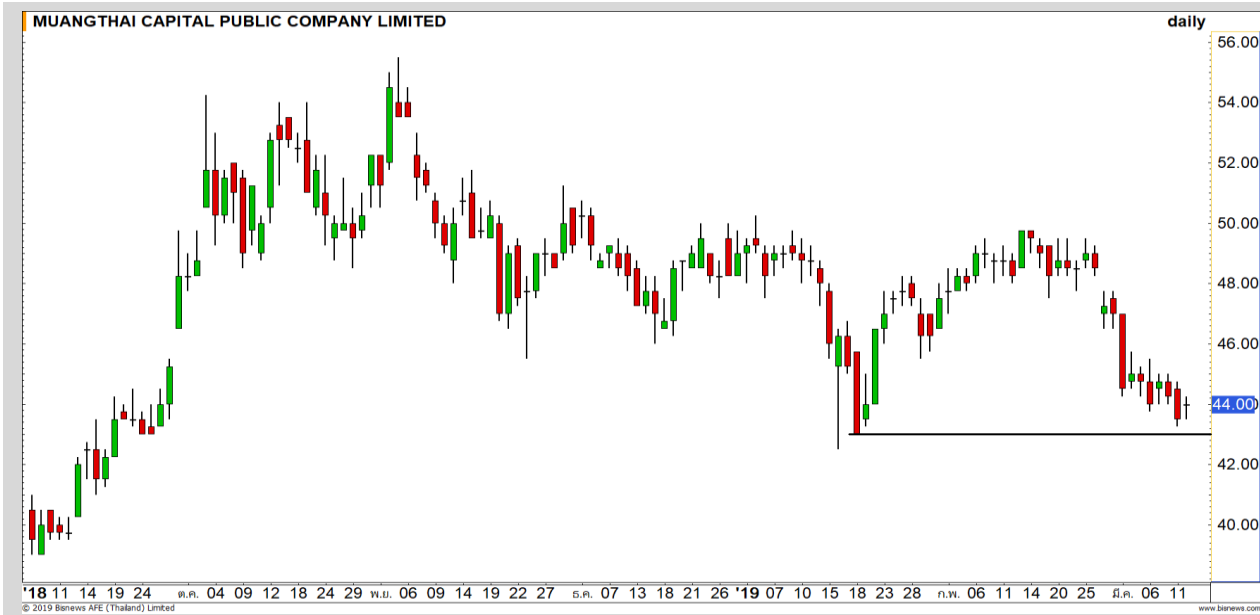
Support | 179.50
Resistance | 183
Stop loss | 179

คำแนะนำระยะสั้น (BUY)

ระยะสั้นราคาพักตัวระหว่างรอบ โดยฐานไม่หลุด 179.50 บาท น่าจะเริ่มฟื้นต่อเนื่องจากระดับ Oversold และมีแนวต้านสำคัญ 183 บาทผ่านได้เปิด Upside



Swing Trading

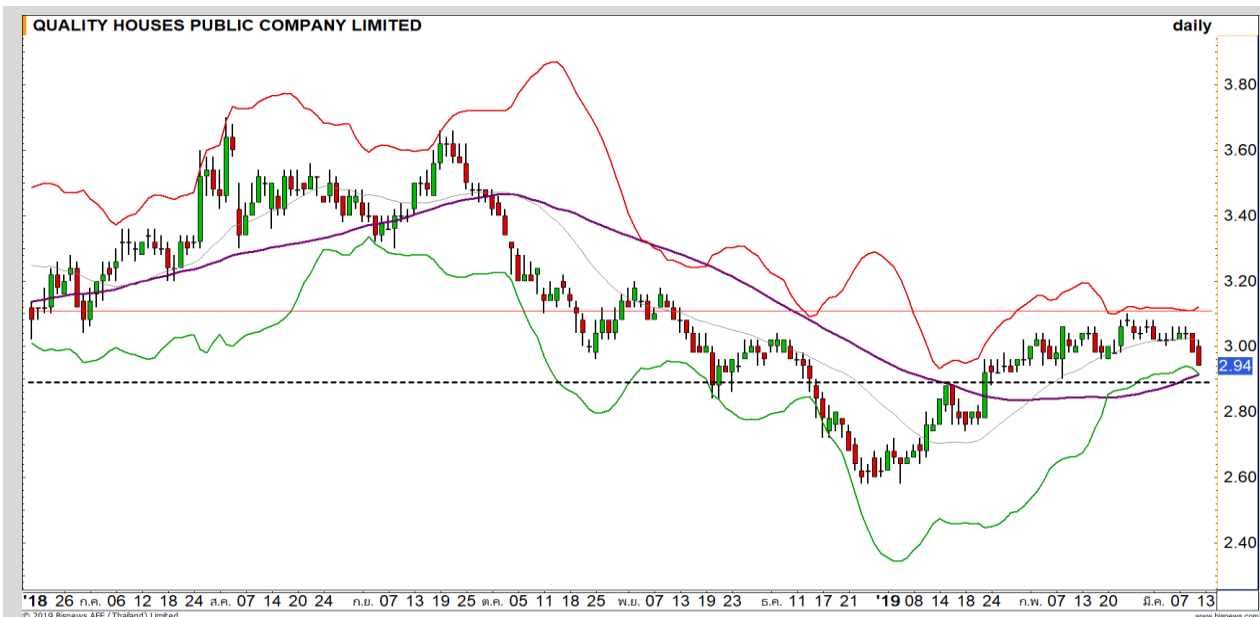


Support	43.50
Resistance	45/46
Stop loss	42.75

คำแนะนำระยะสั้น (BUY)

ราคาลงมาใกล้แนวรับสุดท้ายที่บริเวณ 43 บาท ประเมิน Downside จำกัด มีโอกาสได้เห็นการฟื้นตัวกลับในช่วงนี้ วางเป้าหมาย 45/46 บาท

MTC



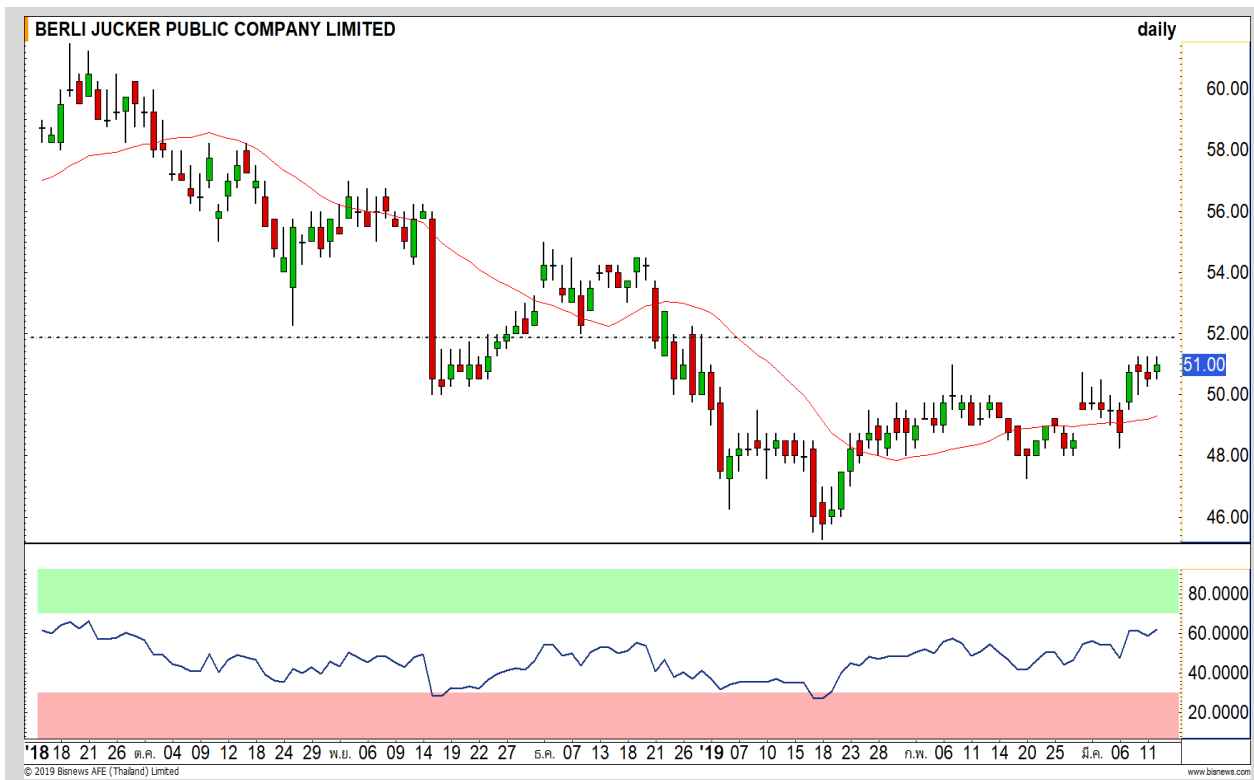
Support	2.90
Resistance	3/3.04
Stop loss	2.88

คำแนะนำระยะสั้น (BUY)

ราคาย่ออยู่ในกรอบ Sideway ช่วง 2.90-3.10 บาท การพักตัวช่วง 2 วันที่ผ่านมา เริ่มมีแรงขายลดลง ไม่หลุด 2.90 บาท เป็นจังหวะรอฟื้นตัว

QH

BJC



เทียบราคาวันก่อนหน้า

Close Price	%Change
51.00	+0.99%

(ข้อมูล ณ เวลา 17.00 น. ของวันก่อนหน้า)

รอซื้อคืนในส่วนที่เหลือ

แนวรับ		แนวต้าน	
50	49.75	51.25	51.75

ทำ SBL หุ้น BJC ศุกร์ที่ผ่านมานั้น ต้นทุน 51.25 บาท ยังซื้อคืนได้ไม่หมด เนื่องจากลงมาแตะ Low 50 บาท ส่วนที่เหลือรอซื้อคืนทั้งหมดที่ 49.75-50 บาท

ปริมาณหุ้นที่ให้ยืมเพื่อขายชอร์ต

Stock	Available for borrowing (Share)
BJC	544,300

(ข้อมูล ณ เวลา 9.00 น. ของวันก่อนหน้า)

ทะลุแนวต้าน 51.75 บาทตัดขาดทุนทันที

สอบถามข้อมูลเพิ่มเติม กรุณาติดต่อ ฝ่ายธุรกิจยืมและให้ยืมหลักทรัพย์

โทรศัพท์ : 02-658-9699
Email: sbl@fnস্যrus.com



BCH : BCH24C1908A



แนวรับ		แนวต้าน	
16	15.70	16.80	17.40

ราคาฟื้นจากระดับ Oversold ต่อเนื่อง หลังยืนฐานไม่หลุด 15.40 บาท และกำลังจะผ่านแนวต้นทุน ณ ระดับ 16.40 บาท ซึ่งเมื่อฟื้นจะเปิด Upside วางเป้าหมายหลักที่ High ก่อนหน้า 17.40 บาท

ยกเว้นหลุด 15.60 บาทต้องตัดขาดทุน



สอบถามข้อมูลเพิ่มเติม
โทรศัพท์ 02-658-9915
Email: dw@fnsyrus.com
Line: @dw24

ตารางราคา

* ตารางราคาใช้เปรียบเทียบในการซื้อขายช่วง market open เท่านั้น ไม่รวมช่วง market call

Name	BCH24C1908A	Implied Volatility	43.00%
Underlying	BCH	Delta	41.85%
Type	Call	Listing Date	18-Feb-2019
Strike	18.330	Last Trading Date	30-Aug-2019
Conversion Ratio	4.48000	Expire Date(Maturity Date)	04-Sep-2019
Moneyness	-11.07% OTM	outstanding (12-Mar-2019)	550,000

Underlying Bid*	DW Bid Price(THB) *				
	13-Mar-2019	14-Mar-2019	15-Mar-2019	18-Mar-2019	19-Mar-2019
16.70	0.32	0.31	0.31	0.31	0.31
16.60	0.31	0.30	0.30	0.30	0.30
16.50	0.30	0.29	0.29	0.29	0.29
16.40	0.29	0.28	0.28	0.28	0.28
16.30	0.28	0.28	0.27	0.27	0.27
16.20	0.27	0.27	0.26	0.26	0.26
16.10	0.26	0.26	0.26	0.25	0.25
16.00	0.25	0.25	0.25	0.24	0.24
15.90	0.24	0.24	0.24	0.23	0.23

TOP GAINER AND LOSER

5 TOP MAINBROAD GAINER

Rank	Stock	PClose	%Change	Support	Resistance	Trend (1 Week)	Technical View
1	OTO	2.80	21.74	2.72/2.64	2.90/3.06	Sideway Up	ทำ Higher High ภาพเริ่มกลับเป็นบวก
2	MVP	1.99	14.37	1.95/1.87	2.10/2.20	Sideway Up	ราคายืนเหนือ 1.87 บาท ภาพเริ่มกลับเป็นบวก
3	ICHI	3.72	7.51	3.64/2.56	3.80/3.88	Sideway Up	ราคายืนเหนือ 3.56 บาท ดิ่งภาพเป็นบวก
4	ALLA	1.58	7.48	1.56/1.51	1.61/1.68	Sideway	หากยืน 1.61 บาทได้ ภาพจะเป็นบวก
5	CNT	2.04	7.37	1.98/1.93	2.10/2.22	Sideway	ฟื้นตัวในกรอบ Sideway

5 TOP MAINBROAD LOSER

Rank	Stock	PClose	%Change	Support	Resistance	Trend (1 Week)	Technical View
1	MNIT	1.46	-13.10	1.40/1.35	1.52/1.64	Sideway Down	พักตัวต่อตามทิศทางเดิม
2	DOD	10.30	-8.85	10/9.85	10.80/11.20	Sideway Down	หากหลุด 9.85 บาท จะเสี่ยงลงต่อ
3	FN	2.04	-7.27	1.96/1.90	2.20/2.30	Sideway Up	Bearish Harami เสี่ยงพักตัว
4	UREKA	1.22	-6.87	1.15/1.10	1.32/1.40	Sideway Down	มีโอกาสฟื้นตัวที่แนวรับ 1.15 บาท
5	K	2.48	-6.06	2.38/2.30	2.54/2.64	Sideway	ราคาพักตัวออกด้านข้าง

หมายเหตุประกอบการเลือก Top Gainer และ Top Loser

- ปริมาณการซื้อขายเฉลี่ย 5 วัน มากกว่า 10 ล้านบาท
- ไม่นับรวม DW และ Warrant
- ราคาหุ้นไม่ต่ำกว่า 1 บาท

** เนื่องจากหุ้นในกลุ่มนี้ส่วนใหญ่เป็นหุ้นที่ผันผวนแรงกว่าตลาด นักลงทุนควรใช้ความระมัดระวังเป็นพิเศษ **



Crude Oil (WTI)

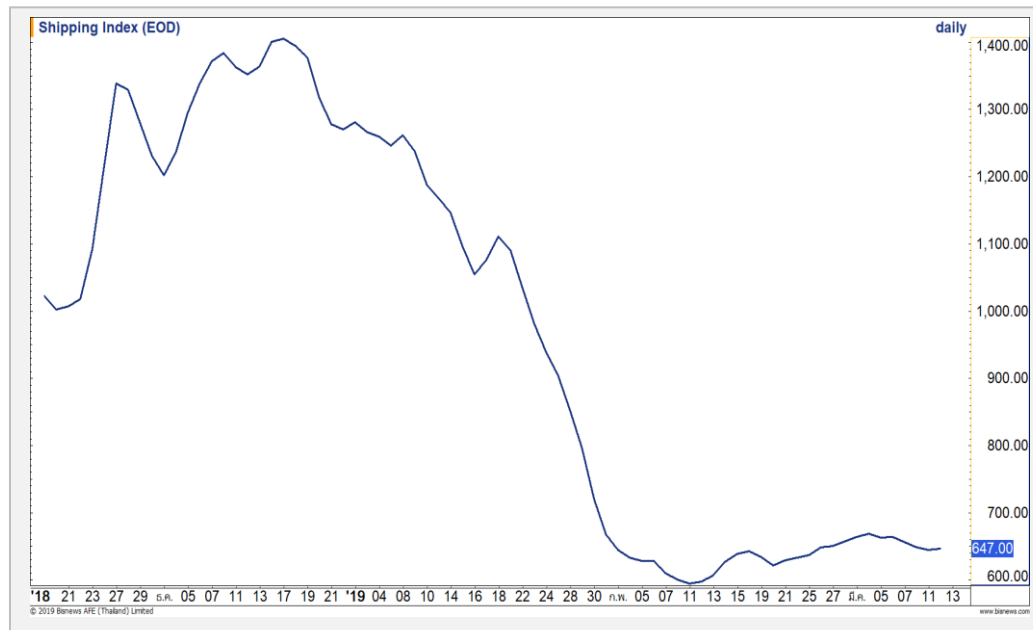


	Level 1	Level 2
Support	55	53
Resistance	58	60

กำลังทดสอบแนวต้าน 58 เหรียญ

ราคาน้ำมัน WTI กำลังขึ้นทดสอบแนวต้าน 58 ดอลลาร์สหรัฐต่อบาร์เรล หากผ่านระดับนี้ได้จะเป็นการเปิด Upside เพื่อขึ้นต่อตามแนวโน้มหลัก เมื่อคืนได้แรงหนุนจากข่าวดีอาระเบียที่มีแผนปรับลดกำลังการผลิตต่ำกว่า 10 ล้านบาร์เรล/วัน (คืนนี้ติดตามรายงานสต็อกน้ำมันดิบของ EIA)

Shipping Index



	Level 1	Level 2
Support	600	580
Resistance	650	700

Sideway

ดัชนีค่าระวางเรือ ในช่วง 1 เดือนที่ผ่านมา ทิศทางของดัชนีเป็นลักษณะแกว่งตัว Sideway ออกด้านข้างเหนือระดับ 600 จุด โดยถ้าพิจารณาตามภาพหลัก ยังเผชิญความเสี่ยงการอ่อนตัวลงอยู่

Gold Futures

ฟื้นตัวขึ้นเข้าหาแนวต้าน 1306 ดอลลาร์

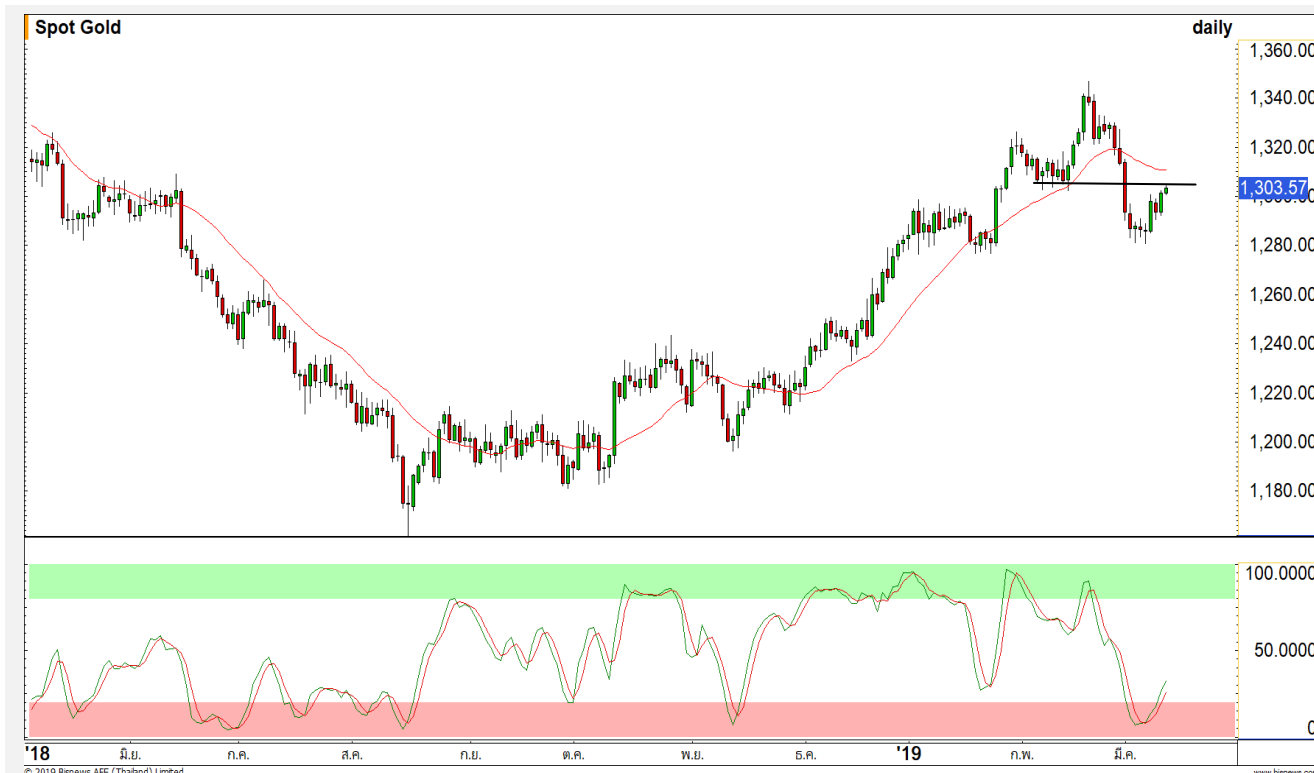
ความไม่แน่นอนของ Brexit และการอ่อนค่าของค่าเงินดอลลาร์ ส่งผลให้นักลงทุนเข้าซื้อทองคำซึ่งถูกมองว่าเป็นสินทรัพย์ปลอดภัย

ภาพทางเทคนิคหลังจากที่ราคาทองคำย่อตัวระยะสั้นไม่หลุด 1290 ดอลลาร์ ราคาทองคำฟื้นตัวขึ้นเข้าหาแนวต้าน 1306 ดอลลาร์ และมีโอกาสติดแนวต้านบริเวณดังกล่าวในระยะสั้น

คำแนะนำระยะสั้น GOH19

- พอร์ตว่างและ Wait and See

วันที่ 12 มี.ค. 2019
กองทุน SPDR เพิ่มการถือครองทอง
5.87 ตัน ขึ้นมาที่ระดับ 772.46 ตัน



แนวรับ		แนวต้าน	
1300	1290	1306	1311

Contracts	Long	Short	Net	YTD
Institution	4077	4424	-347	-4418
Foreign	2560	4282	-1722	6319
Local	10443	8374	2069	60

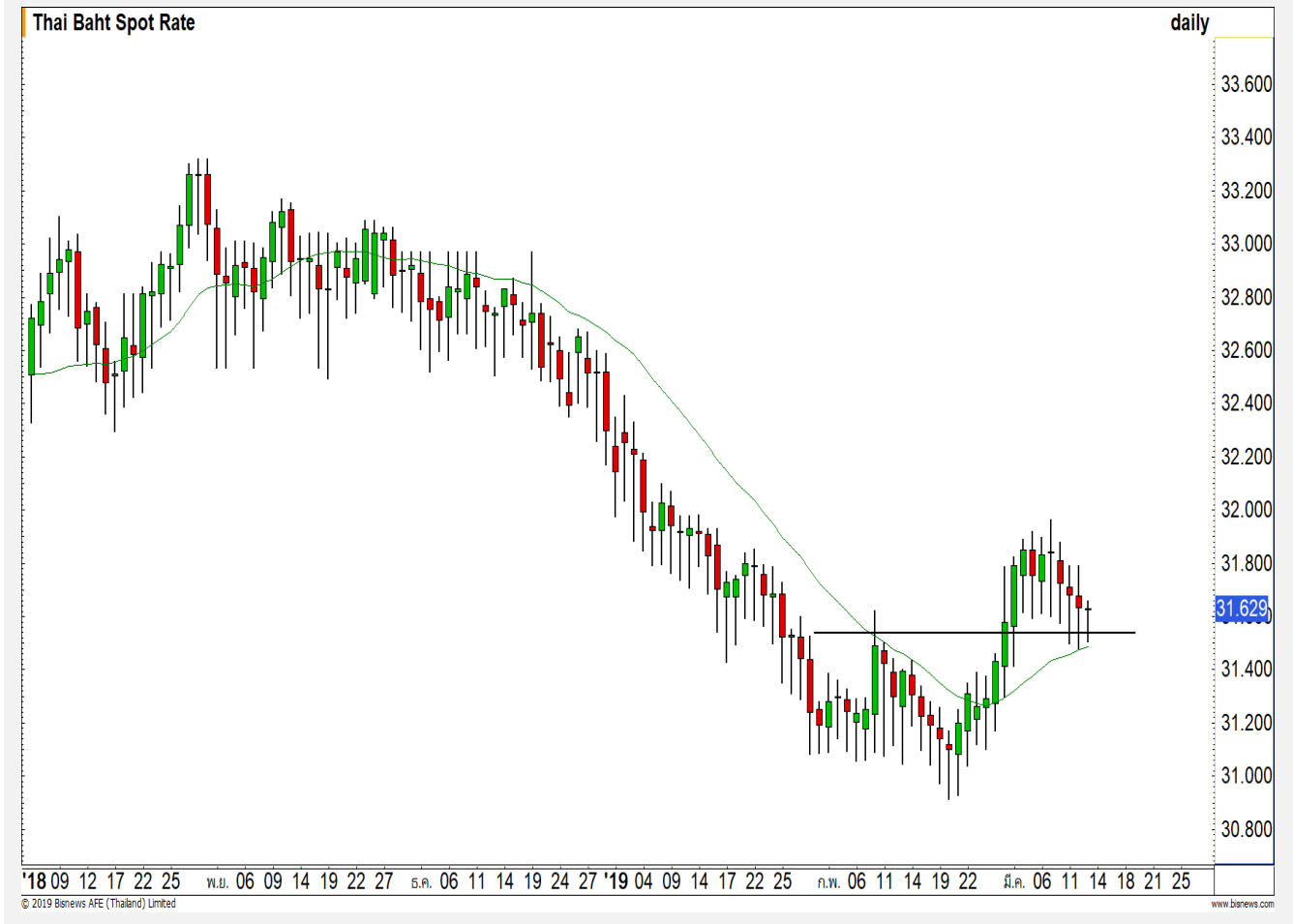
USD Futures

อยู่ในช่วงการ Throw Back

ภาพทางเทคนิคของค่าเงินบาทอยู่ในช่วงของการ Throw Back กลับมาที่ Neck Line ของรูปแบบ Doubles Bottoms และแนวรับของเส้น MA 20 วัน ทิศทางค่าเงินบาทยังอยู่ในช่วงรอการอ่อนค่ากลับมาทดสอบใกล้บริเวณแนวต้าน 32.00 บาท/ดอลลาร์

คำแนะนำระยะสั้น USDH19

- พอร์ตเปิด Long ที่ 31.60 บาท ถือรอทำกำไรที่ 31.70-31.75 บาท/ดอลลาร์ ตัดขาดทุนกรณีหลุด 31.50 บาท/ดอลลาร์



แนวรับ		แนวต้าน	
31.60	31.50	31.70	31.80

Market Summary & Theoretical Price

SET50 Index Futures

Series	Settle	Change	Vol Contracts	Vol Change	OI	OI Change	Days to Delivery	Theoretical			Div. Yield	Fund Rate	Basis	Premium Discount
								Theoretical	Lower	Upper				
S50H19	1076.8	5.4	165262	21873	247347	105	15	1080.23	1079.78	1082.56	0.02%	1.75%	-2.66	-3.43
S50J19	1075.7	5.5	0	-43	206	0	47	1081.36	1079.97	1088.66	0.38%	1.75%	-3.76	-5.66
S50H19	1074.5	5.4	5	-15	212	5	78	1081.10	1078.79	1093.21	1.04%	1.75%	-4.96	-6.60
S50M19	1072.8	5.1	15583	-322	37422	137	106	1078.58	1075.45	1095.04	2.03%	1.75%	-6.66	-5.78
S50U19	1068.9	5.1	1421	-187	7972	-86	198	1071.67	1065.82	1102.41	3.08%	1.75%	-10.56	-2.77
S50Z19	1068.8	5.0	607	50	4063	-145	289	1066.73	1058.18	1111.60	3.24%	1.75%	-10.66	2.08

Gold Futures

Series	Settle	Change	Vol Contracts	Vol Change	OI	OI Change	Days to Delivery	Theoretical			Premium / Discount	Risk Free Rate
								Theoretical	Lower	Upper		
GFJ19	19570	-50	72	-14	1395	1	45	19662	19638	19789	-91.86	1.75%
GFM19	19640	-50	13	-35	380	-15	106	19719	19662	20018	-79.24	1.75%
GFQ19	19710	-30	4	1	14	1	169	19779	19688	20255	-68.50	1.75%

Gold Online Futures

Series	Settle	Change	Vol Contracts	Vol Change	OI	OI Change	Days to Delivery	Theoretical
GOH19	1298.80	-0.70	2072	-2262	8241	-620	15	1305.03

USD Futures

Series	Settle	OI Change	Days to Delivery	Theoretical	Basis
USDH19	31.62	-0.10	15	31.69	-0.03
USDJ19	31.63	-0.03	47	31.77	-0.02
USDK19	31.64	-0.03	78	31.85	-0.01
USDM19	31.57	-0.11	107	31.92	-0.08

DISCLAIMER: รายงานฉบับนี้จัดทำโดยบริษัทหลักทรัพย์ ฟินันเซีย ไซรัส จำกัด (มหาชน) "บริษัท" ข้อมูลที่ปรากฏในรายงานฉบับนี้ถูกจัดทำขึ้นบนพื้นฐานของแหล่งข้อมูลที่เชื่อใจหรือเชื่อว่ามีความน่าเชื่อถือ และหรือมีความถูกต้อง อย่างไรก็ตามบริษัทไม่รับรองความถูกต้อง/ครบถ้วนของข้อมูลดังกล่าว ข้อมูลและความคิดเห็นที่ปรากฏอยู่ในรายงานฉบับนี้อาจมีการเปลี่ยนแปลง แก้ไข หรือเพิ่มเติมได้ตลอดเวลาโดยไม่ต้องแจ้งให้ทราบล่วงหน้า บริษัทไม่มีความประสงค์ที่จะชักจูงหรือชี้ชวนให้ผู้ลงทุน ลงทุนซื้อหรือขายหลักทรัพย์ตามที่ปรากฏในรายงานฉบับนี้ รวมทั้งบริษัทไม่ได้รับประกันผลตอบแทนหรือราคาของหลักทรัพย์ตามข้อมูลที่ปรากฏแต่อย่างใด บริษัทจึงไม่รับผิดชอบต่อความเสียหายใดๆ ที่เกิดขึ้นจากการนำข้อมูลหรือความเห็นในรายงานฉบับนี้ไปใช้ไม่ว่ากรณีใดก็ตาม ผู้ลงทุนควรศึกษาข้อมูลและใช้ดุลยพินิจอย่างรอบคอบในการตัดสินใจลงทุน

บริษัทขอสงวนลิขสิทธิ์ในข้อมูลและความคิดเห็นที่ปรากฏอยู่ในรายงานฉบับนี้ ห้ามมิให้ผู้ใดนำข้อมูลและความคิดเห็นในรายงานฉบับนี้ไปใช้ประโยชน์ คัดลอก ตัดแปลง ทำซ้ำ นำออกแสดงหรือเผยแพร่ต่อสาธารณชนไม่ว่าทั้งหมดหรือบางส่วน โดยไม่ได้รับอนุญาตเป็นลายลักษณ์อักษรจากบริษัทล่วงหน้า การลงทุนในหลักทรัพย์มีความเสี่ยง ผู้ลงทุนควรศึกษาข้อมูลและพิจารณาอย่างรอบคอบก่อนการตัดสินใจลงทุน

บริษัทหลักทรัพย์ ฟินันเซีย ไซรัส จำกัด (มหาชน) อาจเป็นผู้ดูแลสภาพคล่อง (Market Maker) และผู้ออกใบสำคัญแสดงสิทธิอนุพันธ์ (Derivative Warrants) บนหลักทรัพย์ที่ปรากฏอยู่ในรายงานฉบับนี้ โดยบริษัท อาจจัดทำทวีเคาระห์ของหลักทรัพย์อ้างอิงดังกล่าวนี้ ดังนั้น นักลงทุนควรศึกษารายละเอียดในหนังสือชี้ชวนของใบสำคัญแสดงสิทธิอนุพันธ์ดังกล่าวก่อนตัดสินใจลงทุน