



## SET INDEX

**ติดต้าน 1675 จุด หากหลุด  
1667 จุด ราย ชม. จะเริ่มไม่ดี**

ยืนปิดเหนือ 1668-1670 จุดได้ต่อ  
บ่งชี้โอกาสที่จะไปต่อถึง Upside 1700 จุด  
แต่หากจะต้อยอดขึ้นไปในทันที เรายัง  
ประเมินว่ามีน้ำหนักไม่มากพอ โดยเฉพาะ  
พิจารณาในแง่ระยะเวลา

ภาพปัจจุบันติด Downtrend ที่  
ช่วงแนวต้าน 1680-1682 จุด ดัชนีควร  
พักระยะสั้น **แต่ตราบที่ไม่หลุด 1650 จุด**

**ภาพหลักจะเป็นแคย่อเพื่อขึ้นต่อ**

แนวรับ	1665	1663
แนวต้าน	1675	1682



## Technical Review:

- S50M19 : ติดแนวต้าน 1110-1112 จุด ยังระวัง Low หลุด 1107 จุด จะให้รอบพักตัวระยะสั้น
- Momentum Trading : RATCH , BJC
- Swing Trading : EA , UNIQ

# SET50 Index Futures



## วางเงื่อนไขที่แนวต้าน 1110-1112 จุด ผ่านไปต่อ แต่หากไม่ผัน คาดมีแรงขาย

12 มิ.ย. 62 นักลงทุนต่างชาติ Long สุทธิ เหลือ 4,979 สัญญา (2 พ.ค. -12 มิ.ย. Long สุทธิสะสม 21,753 สัญญา)

น้ำหนักทะเลแนวต้าน 1112 จุดในทันทีมีไม่มาก ยกเว้นทะเล 1112 จุดจะต่อ High ไปที่ 1117-1120 จุด

ฉะนั้นหากไม่ผัน Downtrend ที่แนวต้าน 1112 จุด มีโอกาสย่อระยะสั้น โดยเฉพาะหลุด 1104 จุด จะเพิ่มความเสี่ยงต่อโอกาสพักฐาน

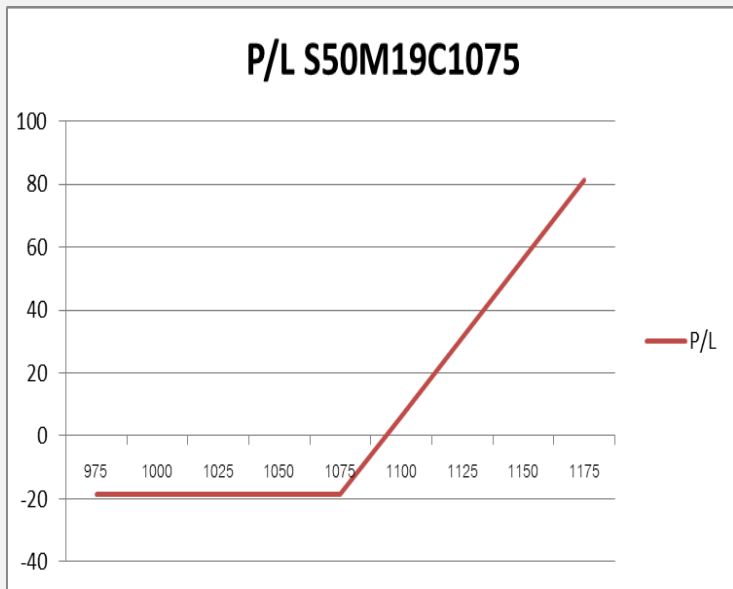
แต่หากไม่หลุด 1095 จุดยังเป็นพักเพื่อขึ้นต่อ

## กลยุทธ์ S50M19 (Trading Short)

- ส่วนที่ทนถือและรับแรงเหวี่ยงได้ ณ ระดับ Short ต้นทุน 1096-1098 จุด และ 1100-1107 จุด รออ่อนตัวระยะสั้น ปิดที่ 1102 จุด และ 1095 จุด (ปิดตามระดับต้นทุน)
- ทะเล 1112 จุดตัดขาดทุนและเปิด Long ตาม เพื่อรอปิดที่ 1117-1120 จุด

	แนวรับ		แนวต้าน		
	1104	1100	1110	1112	
<b>Contracts</b>		<b>Long</b>	<b>Short</b>	<b>Net</b>	<b>YTD</b>
<b>Institution</b>		15816	17086	-1270	-34628
<b>Foreign</b>		39631	34652	4979	100205
<b>Local</b>		55154	58863	-3709	-65577

## SET50 Index Options



คำแนะนำ : Wait and See

กลยุทธ์ : Wait and See

ขาดทุนสูงสุด : -

กำไรสูงสุดทางทฤษฎี : -

เป้าหมายการทำกำไร : -

จุดคุ้มทุน(เมื่อหมดอายุ) : -

SET50 Index	Long S50M19C1050	Cost	Profit/Loss
975	-100	9.6	-9.6
1000	-75	9.6	-9.6
1025	-50	9.6	-9.6
1050	-25	9.6	-9.6
1075	0	9.6	-9.6
1100	25	9.6	15.4
1125	50	9.6	40.4
1150	75	9.6	65.4
1175	100	9.6	90.4

		Price	Change	Vol.	Open Interest	Intrinsic Value	Time Value	Break Even	All-in-Premium	Implied Volatility	Delta	Effective Gearing
Call Option	S50M19C1025	83.80	-0.10	31	357	83.20	0.60	1108.80	0.00	18.44%	0.98	13.00
	S50M19C1050	58.50	-0.70	59	1507	58.20	0.30	1108.50	0.00	0.00%	1.00	18.93
	S50M19C1075	34.60	-1.20	235	3711	33.20	1.40	1109.60	0.00	11.28%	0.91	29.23
	S50M19C1100	12.00	-1.10	931	6,112	8.20	3.80	1112.00	0.00	7.69%	0.69	64.08
	S50M19C1125	2.90	-0.30	370	8,025	0.00	2.90	1127.90	0.02	9.71%	0.23	88.19

Put Option	S50M19P1025	0.60	0.30	36	5103	0.00	0.60	1024.40	-0.08	21.11%	-0.03	-58.95
	S50M19P1050	0.70	0.00	73	5384	0.00	0.70	1049.30	-0.05	16.09%	-0.05	-73.40
	S50M19P1075	1.40	-0.40	397	8,841	0.00	1.40	1073.60	-0.03	12.24%	-0.11	-83.38
	S50M19P1100	4.50	-0.50	836	5,507	0.00	4.50	1095.50	-0.01	9.05%	-0.33	-81.84
	S50M19P1125	19.90	0.10	177	2,150	16.80	3.10	1105.10	0.00	10.57%	-0.75	-41.78

Property Development

	Level 1	Level 2
<b>Support</b>	295	293.50
<b>Resistance</b>	300	304

**เริ่มเห็นการชะลอ**

ดัชนีกลุ่มพัฒนาอสังหาริมทรัพย์ เริ่มเห็นการชะลอตัวหลัง  
เข้าใกล้แนวต้านสำคัญบริเวณ 300 จุด ประเมินย่อตัวรอบ  
สั้น วางแนวรับ 295/293.50 บาท



Information & Communication Technology

	Level 1	Level 2
<b>Support</b>	160	156
<b>Resistance</b>	165	170

**แนวต้านสำคัญ 165 จุด**

ดัชนีกลุ่มเทคโนโลยีสารสนเทศและการสื่อสาร โมเมนตัม  
การขึ้นรอบสั้นแข็งแกร่ง มีแนวต้านถัดไปรอทดสอบที่ 165  
จุด



# Top Most Active



Support 11.20 11 Resistance 11.70 12

**BEM** : รอดูการย่อรอบนี้ ถ้าไม่หลุดบริเวณ 11.20 บาท จะยังคงรักษาทิศทางเชิงบวกในภาพหลักเอาไว้ได้



Support 4.30 4.16 Resistance 4.50 5

**BEAUTY** : ราคาผ่านแนวต้าน 4.30 บาท ประเมินเข้าสู่รอบ Technical Rebound วางแนวต้าน 4.50/5 บาท



Support 81 79.75 Resistance 82.25 85

**CPALL** : ราคาแกว่งตัวในกรอบ Flag ช่วงบริเวณ 81-82.25 บาท รอสะสมกำลังที่จะปรับตัวขึ้นต่ออีกครั้ง



Support 25.50 25 Resistance 27 28

**BDMS** : แนวต้านสำคัญรอบนี้ที่ 27 บาท มีโอกาสได้เห็นการชะลอตัวที่ระดับดังกล่าวได้

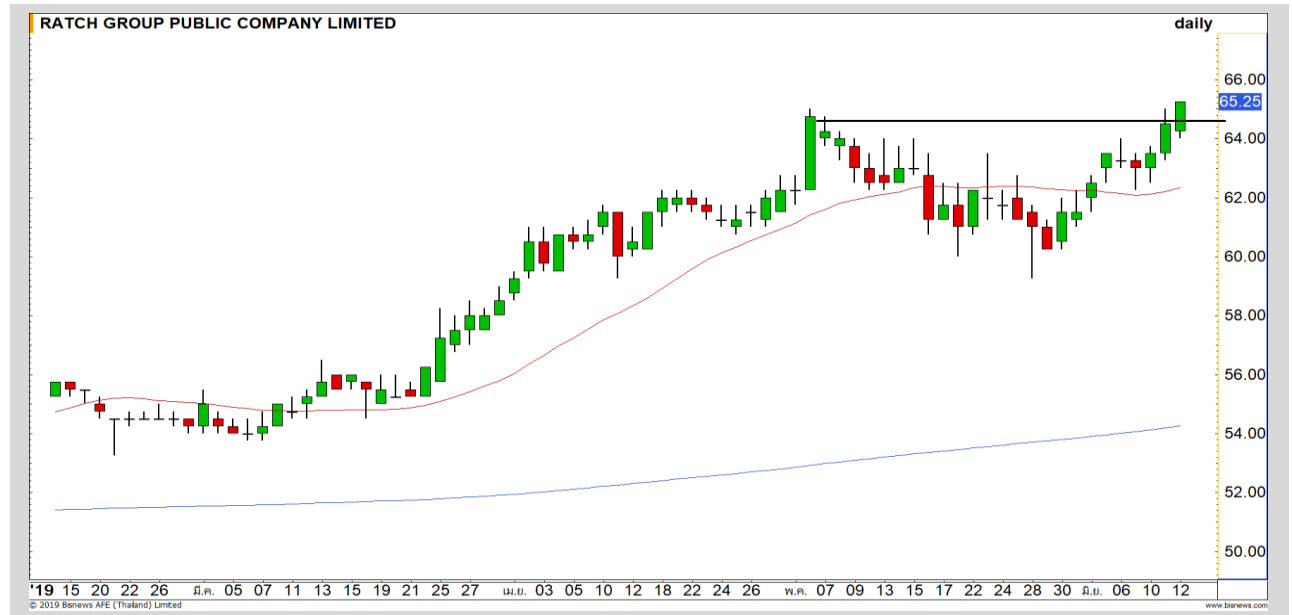
# Momentum Trading

RATCH

**Support** | 64.75  
**Resistance** | 67  
**Stop loss** | 63.50

## คำแนะนำระยะสั้น (BUY)

ราคากำลังขึ้นสร้าง High ใหม่ เป็นการตอกย้ำทิศทางเชิงบวก โมเมนตัมการขึ้นแข็งแกร่ง วางเป้าหมายถัดไปที่ 67 บาท



BJC

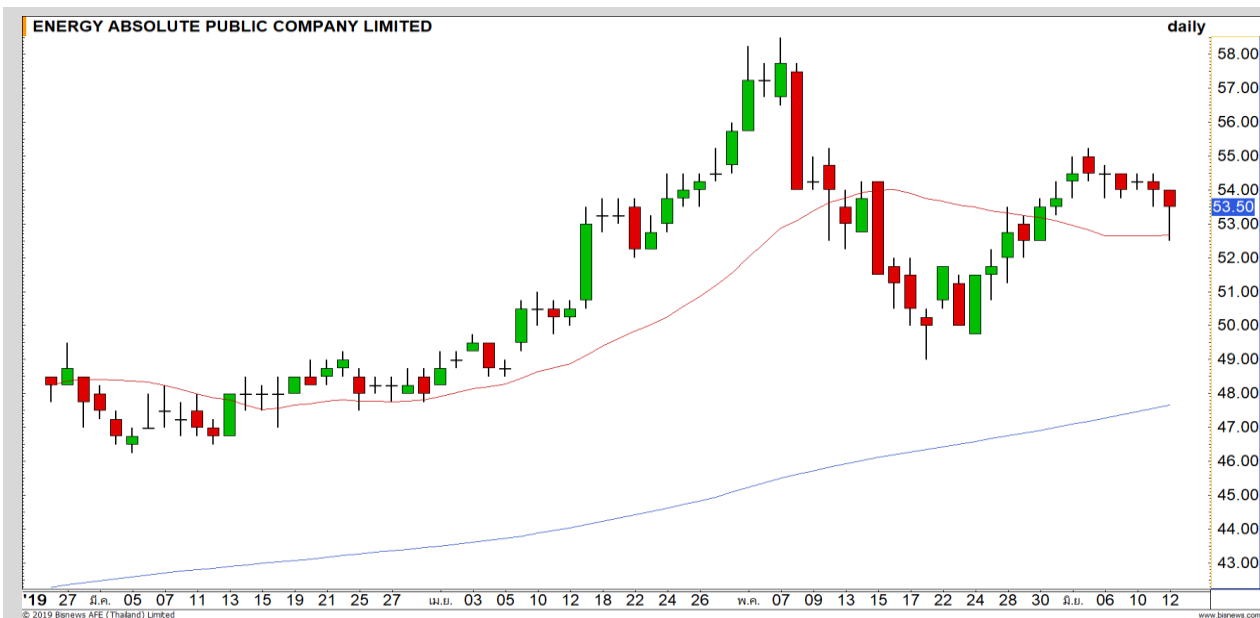
**Support** | 48.75  
**Resistance** | 50-51  
**Stop loss** | 48.50

## คำแนะนำระยะสั้น (BUY)

ราคาทะลุค่าเฉลี่ย 20 วันที่ 48 บาท ขึ้นมา เป้าหมาย 50-51 บาทรอดสอบ RSI ยังให้รอบบวกต่อแรงส่งต่อ



# Swing Trading



<b>Support</b>	52.50
<b>Resistance</b>	55
<b>Stop loss</b>	52

## คำแนะนำระยะสั้น (BUY)

แท่งเทียนเกิดรูปแบบ Hammer ที่บริเวณแนวเส้นค่าเฉลี่ย 20 วัน มีโอกาสได้เห็นการเกิด Technical Rebound ในรอบสั้นนี้ วางเป้าหมายแนวต้าน 55 บาท

EA



<b>Support</b>	11.70
<b>Resistance</b>	12.40/12.70
<b>Stop loss</b>	11.50

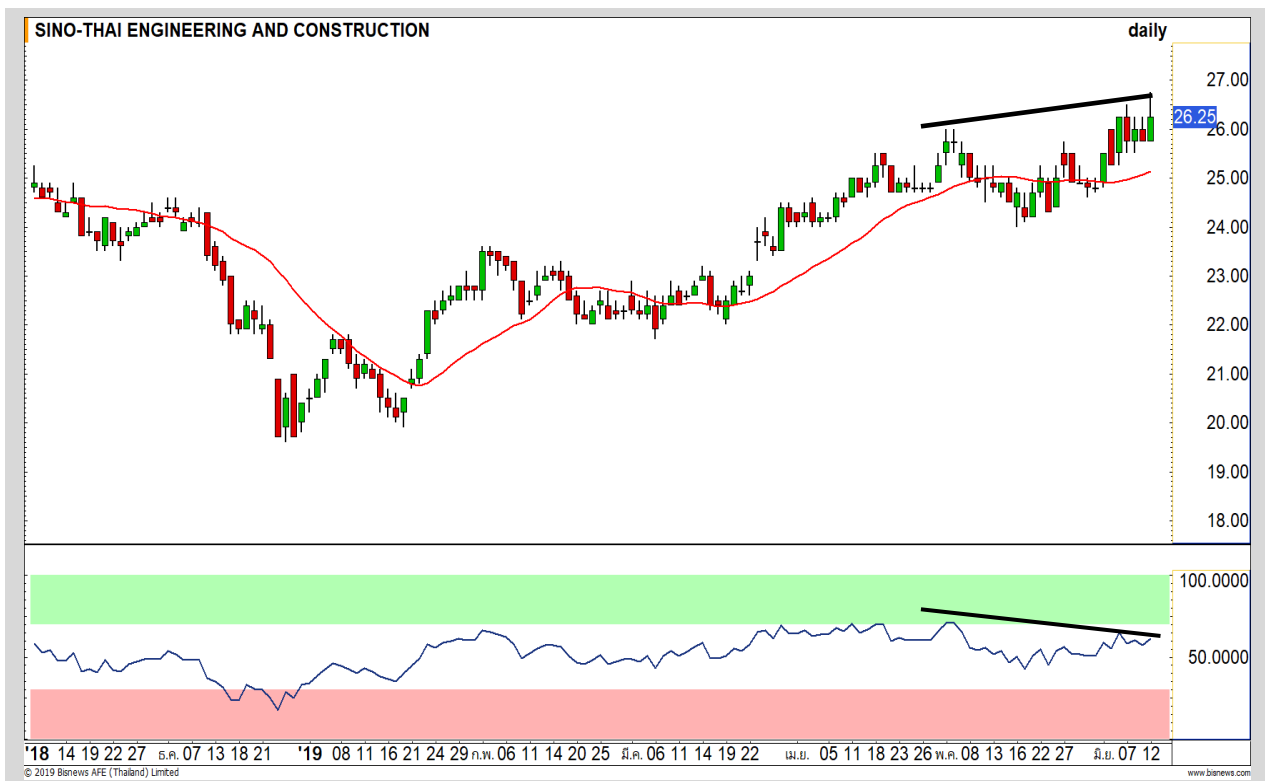
## คำแนะนำระยะสั้น (BUY)

ราคาขยับจาก High 12.40 บาทตามแรงกดดันของ Bearish Divergence แต่ทำ Low ไม่หลุด High ก่อนหน้าที่ 11.50 บาท มีโอกาสฟื้นต่อเนื่อง

เป้าหมายแรก High 10 มิ.ย. ที่ 12.40 บาท

UNIQ

## STEC



เทียบราคาวันก่อนหน้า

Close Price	%Change
26.25	+1.94%

(ข้อมูล ณ เวลา 17.00 น. ของวันก่อนหน้า)

**ต้นทุน SBL ที่ 26.50 บาท**  
**ยังรอซื้อคืนที่ 25.50 บาท**

แนวรับ		แนวต้าน	
25.50	25	26.75	27

ราคา Low เข้าเมื่อวานยังลงไม่ถึงแนวซื้อคืนด่านแรกที่ 25.25 บาท แต่ช่วงสั้นยังไม่ทะลุ 27 บาท และไม่ทำลายสัญญาณการพักตัวของ Bearish Divergence คาดยังคงโอกาสอ่อนตัว

**ปริมาณหุ้นที่ให้ยืมเพื่อขายชอร์ต**

Stock	Available for borrowing (Share)
STEC	ติดต่อฝ่าย SBL 02-659-4335-40

(ข้อมูล ณ เวลา 9.00 น. ของวันก่อนหน้า)

**ทะลุแนวต้าน 27 บาทตัดขาดทุนทันที**

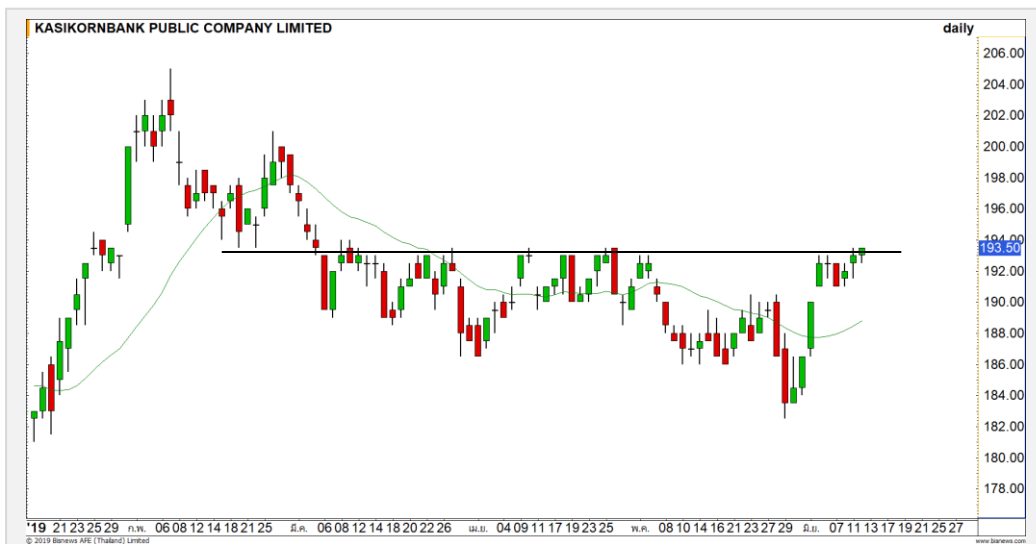
**สอบถามข้อมูลเพิ่มเติม กรุณาติดต่อ  
ฝ่ายธุรกิจยืมและให้ยืมหลักทรัพย์**

โทรศัพท์ : 02-659-4335-40

Email: sbl@fnsyrus.com



## KBANK : KBAN24C1907A



แนวรับ		แนวต้าน	
192.50	191.50	193.50	195

ราคาฟื้นตัวขึ้นมาจ่อแนวต้านสำคัญ 193.50 บาท หากสามารถทะลุผ่านได้ไปได้จะเป็นการเปิด Upside ของภาพหลัก นะ Following buy เมื่อราคาผ่านบริเวณดังกล่าว

ตัดขาดทุนกรณีหลุด 191.50 บาท



สอบถามข้อมูลเพิ่มเติม  
โทรศัพท์ 02-658-9915  
Email: dw@fnsyrus.com  
Line: @dw24

**ตารางราคา**  
\* ตารางราคาใช้เปรียบเทียบในการซื้อขายช่วง market open เท่านั้น ไม่รวมช่วง market call

<b>Name</b>	KBAN24C1907A	<b>Implied Volatility</b>	38.00%
<b>Underlying</b>	KBANK	<b>Delta</b>	32.25%
<b>Type</b>	Call	<b>Listing Date</b>	23-Jan-2019
<b>Strike</b>	208.430	<b>Last Trading Date</b>	31-Jul-2019
<b>Conversion Ratio</b>	17.42768	<b>Expire Date(Maturity Date)</b>	05-Aug-2019
<b>Moneyess</b>	-7.40% OTM	<b>outstanding (12-Jun-2019)</b>	0

Underlying Bid*	DW Bid Price(THB) *				
	13-Jun-2019	14-Jun-2019	17-Jun-2019	18-Jun-2019	19-Jun-2019
195.00	0.34	0.33	0.31	0.31	0.30
194.50	0.33	0.32	0.30	0.30	0.29
194.00	0.32	0.31	0.29	0.29	0.28
193.50	0.31	0.30	0.28	0.28	0.27
193.00	0.30	0.29	0.27	0.27	0.26
192.50	0.29	0.28	0.27	0.26	0.25
192.00	0.28	0.27	0.26	0.25	0.24
191.50	0.27	0.27	0.25	0.24	0.24
191.00	0.26	0.26	0.24	0.23	0.23

# Volume Outperformed

Stock	Last	Base Vol	Volume	%Vol up
<b>FN</b>	<b>1.66</b>	<b>1,104,705</b>	<b>29,869,500</b>	<b>2,603%</b>
S	3.52	6,593,509	126,312,500	1,815%
<b>LOXLEY</b>	<b>2.08</b>	<b>746,800</b>	<b>13,804,900</b>	<b>1,748%</b>
CHO	1.02	747,250	12,419,500	1,562%
PIMO	1.39	2,169,700	31,502,600	1,351%

## หมายเหตุประกอบการเลือก Volume Outperformed

- ไม่นับรวม DW และ Warrant
- ราคาหุ้นไม่ต่ำกว่า 1 บาท
- ปริมาณซื้อขาย (Volume) ต่อวันมากกว่า 5,000,000 หุ้น
- %Vol Up หมายถึง ปริมาณการซื้อขายมากกว่าวันก่อนหน้า โดยคิดเป็นเปอร์เซ็นต์
- ข้อมูลจาก Finansia Hero

\*\* เนื่องจากหุ้นในกลุ่มนี้ส่วนใหญ่เป็นหุ้นที่ผันผวนแรงกว่าตลาด  
นักลงทุนควรใช้ความระมัดระวังเป็นพิเศษ \*\*



**FN** : ราคาผ่านแนวต้านแรกที่ 1.62 บาท ขึ้นมา ด้วยปริมาณการซื้อขายที่หนาแน่น ราคาสั้นราคามีโอกาสได้ฟื้นตัวขึ้นต่อ

Support	1.62	1.55
Resistance	1.76	1.85



**LOXLEY** : ราคาฟื้นตัวขึ้นทะลุแนวต้าน 2.06 บาท และสร้าง Higher High มีโอกาสได้เห็นการฟื้นตัวขึ้นทดสอบแนวต้าน 2.14 บาท

Support	2.06	2
Resistance	2.14	2.20



Crude Oil (WTI)



Level 1                      Level 2

<b>Support</b>	50	46
<b>Resistance</b>	54	56

**แนวรับสำคัญ 50 เหรียญ**

ราคาน้ำมัน WTI ปรับตัวลดลง ภายหลังจากรายงานสต็อกน้ำมันดิบของ EIA ที่พุ่งขึ้นกว่า 2 ล้านบาร์เรลในสัปดาห์ที่แล้ว โดยทางเทคนิคเป็นลักษณะทำ Low ใหม่ แนวรับสำคัญรอบนี้ที่ 50 ดอลลาร์สหรัฐต่อบาร์เรล

Palm Oil



Level 1                      Level 2

<b>Support</b>	1940	1900
<b>Resistance</b>	2000	2050

**ผันผวนในกรอบกว้าง**

ราคาน้ำมันปาล์ม ภาพรวมเป็นลักษณะการแกว่งตัวในกรอบกว้างรูปแบบสามเหลี่ยม Descending triangle ช่วงบริเวณ 1900 – 2050 รังเกิตต่อต้น

# Gold Futures

## พักตัวรอบสั้น รอฟื้นขึ้นทดสอบแนวต้าน ช่วง 1340-1346 ดอลลาร์

ราคาทองคำได้ปัจจัยหนุนจากตลาดหุ้นสหรัฐที่ร่วงต่อเนื่อง และความกังวลจากสถานการณ์สงครามการค้าระหว่างสหรัฐกับจีนที่กลับมาอีกครั้ง

ภาพทางเทคนิคราคาทองคำกำลังพักตัวรายทางหลังจากที่ฟื้นตัวขึ้นยืนเหนือ 1330 ดอลลาร์ได้ ซึ่งเป็นการยืนยันรอบการฟื้นตัว วางแนวต้านรอทดสอบที่ 1340-1346 ดอลลาร์

### คำแนะนำระยะสั้น GOM19

- พอร์ต Long ต้นทุนที่ 1330 ดอลลาร์ ถือรอทำกำไรช่วง 1340-1346 ดอลลาร์ **ตัดขาดทุนเมื่อหลุด 1326 ดอลลาร์**

วันที่ 12 มิ.ย. 2019  
กองทุน SPDR เพิ่มการถือครองทองคำ  
3.28 ตัน ขึ้นมาที่ระดับ 756.42 ตัน



แนวรับ		แนวต้าน	
1330	1326	1340	1346

Contracts	Long	Short	Net	YTD
Institution	11166	10954	212	2368
Foreign	10797	3618	7179	100205
Local	15127	22518	-7391	-65577

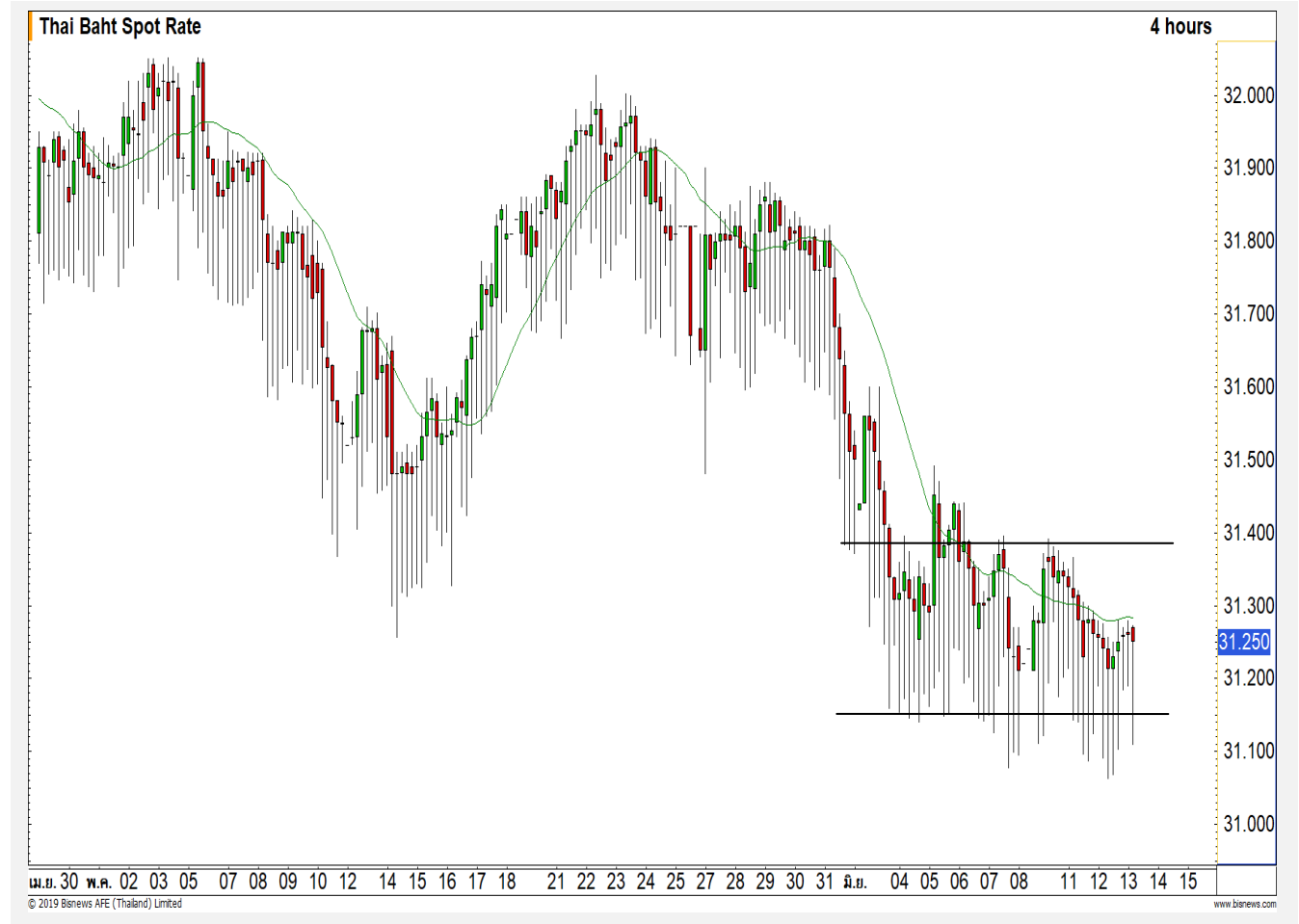
# USD Futures

## แกว่งตัว Sideway ต่อเนื่อง

เข้านี้ค่าเงินบาทแข็งค่าขึ้นแตะแนวรับ 31.14 บาท/ดอลลาร์ แล้วอ่อนค่ากลับมาแกว่งตัวในกรอบ Sideway เดิมช่วง 31.14-31.40 บาท/ดอลลาร์ เพื่อรอการ Breakout ออกจากกรอบดังกล่าว  
เพื่อรอกำหนดทิศทางในอนาคตอีกที

### คำแนะนำระยะสั้น USDM19

- พอร์ต Long ต้นทุนที่แนวรับ 31.10-31.14 บาท/ดอลลาร์ ปิดทำกำไรช่วง 31.20-31.25 บาท/ดอลลาร์ ไปแล้ว



แนวรับ		แนวต้าน	
31.20	31.14	31.35	31.40

## Market Summary & Theoretical Price

### SET50 Index Futures

Series	Settle	Change	Vol Contracts	Vol Change	OI	OI Change	Days to Delivery	Theoretical			Div. Yield	Fund Rate	Basis	Premium Discount
								Theoretical	Lower	Upper				
S50M19	1107.6	-0.9	96058	-43632	270114	-10511	14	1108.94	1108.51	1111.17	0.02%	1.75%	-0.60	-1.34
S50N19	1106.5	-2.0	4	0	234	4	47	1110.15	1108.73	1117.65	0.38%	1.75%	-1.70	-3.65
S50Q19	1105.5	-0.9	1	0	4	0	77	1109.86	1107.52	1122.13	1.04%	1.75%	-2.70	-4.36
S50U19	1102.1	-1.0	12514	-8344	47933	1403	106	1107.30	1104.08	1124.20	2.03%	1.75%	-6.10	-5.20
S50Z19	1101.7	-0.9	1395	-1622	11971	151	197	1100.24	1094.26	1131.65	3.08%	1.75%	-6.50	1.46
S50H20	1099.0	0.0	629	-791	5008	44	288	1095.17	1086.43	1141.08	3.24%	1.75%	-9.20	3.83

### Gold Futures

Series	Settle	Change	Vol Contracts	Vol Change	OI	OI Change	Days to Delivery	Theoretical			Premium / Discount	Risk Free Rate
								Theoretical	Lower	Upper		
GFM19	19840	160	346	0	984	80	14	19821	19814	19861	18.73	1.75%
GFQ19	19910	170	172	90	989	228	77	19881	19839	20100	28.90	1.75%
GFV19	19960	150	225	219	545	107	139	19940	19865	20336	20.02	1.75%

### Gold Online Futures

Series	Settle	Change	Vol Contracts	Vol Change	OI	OI Change	Days to Delivery	Theoretical
GOM19	1338.00	14.20	7590	-192	15098	968	14	1333.94

### USD Futures

Series	Settle	OI Change	Days to Delivery	Theoretical	Basis
USDM19	31.21	-0.10	14	31.30	-0.05
USDN19	31.19	-0.07	47	31.38	-0.07
USDQ19	31.17	-0.07	77	31.45	-0.09
USDU19	31.22	-0.07	106	31.53	-0.04

**DISCLAIMER:** รายงานฉบับนี้จัดทำโดยบริษัทหลักทรัพย์ ฟินันเซีย ไซรัส จำกัด (มหาชน) "บริษัท" ข้อมูลที่ปรากฏในรายงานฉบับนี้ถูกจัดทำขึ้นบนพื้นฐานของแหล่งข้อมูลที่น่าเชื่อถือ และหรือมีความถูกต้อง อย่างไรก็ตามบริษัทไม่รับรองความถูกต้อง/ครบถ้วนของข้อมูลดังกล่าว ข้อมูลและความคิดเห็นที่ปรากฏอยู่ในรายงานฉบับนี้อาจมีการเปลี่ยนแปลง แก้ไข หรือเพิ่มเติมได้ตลอดเวลาโดยไม่ต้องแจ้งให้ทราบล่วงหน้า บริษัทไม่มีความประสงค์ที่จะชักจูงหรือชี้ชวนให้ผู้ลงทุน ลงทุนซื้อหรือขายหลักทรัพย์ตามที่ปรากฏในรายงานฉบับนี้ รวมทั้งบริษัทไม่ได้รับประกันผลตอบแทนหรือราคาของหลักทรัพย์ตามข้อมูลที่ปรากฏแต่อย่างใด บริษัทจึงไม่รับผิดชอบต่อความเสียหายใดๆ ที่เกิดขึ้นจากการนำข้อมูลหรือความเห็นในรายงานฉบับนี้ไปใช้ไม่ว่ากรณีใดก็ตาม ผู้ลงทุนควรศึกษาข้อมูลและใช้ดุลยพินิจอย่างรอบคอบในการตัดสินใจลงทุน

บริษัทขอสงวนลิขสิทธิ์ในข้อมูลและความคิดเห็นที่ปรากฏอยู่ในรายงานฉบับนี้ ห้ามมิให้ผู้ใดนำข้อมูลและความคิดเห็นในรายงานฉบับนี้ไปใช้ประโยชน์ คัดลอก ดัดแปลง ทำซ้ำ นำออกแสดงหรือเผยแพร่ต่อสาธารณชนไม่ว่าทั้งหมดหรือบางส่วน โดยไม่ได้รับอนุญาตเป็นลายลักษณ์อักษรจากบริษัทล่วงหน้า การลงทุนในหลักทรัพย์มีความเสี่ยง ผู้ลงทุนควรศึกษาข้อมูลและพิจารณาอย่างรอบคอบก่อนการตัดสินใจลงทุน

บริษัทหลักทรัพย์ ฟินันเซีย ไซรัส จำกัด (มหาชน) อาจเป็นผู้ดูแลสภาพคล่อง (Market Maker) และผู้ออกใบสำคัญแสดงสิทธิอนุพันธ์ (Derivative Warrants) บนหลักทรัพย์ที่ปรากฏอยู่ในรายงานฉบับนี้ โดยบริษัท อาจจัดทำทวีเคาระห์ของหลักทรัพย์อ้างอิงดังกล่าวนี้ ดังนั้น นักลงทุนควรศึกษารายละเอียดในหนังสือชี้ชวนของใบสำคัญแสดงสิทธิอนุพันธ์ดังกล่าวก่อนตัดสินใจลงทุน