



SET INDEX

รอบเข้าเน้นแกว่งออกข้าง
ช่วง 1720-1731 จุด

ปลายเมื่อเมื่อวานติดแนวต้าน 1735 จุด และถูกกดปิดต่ำกว่าแนวเส้นค่าเฉลี่ย 200 วันที่ 1730 จุด ทำให้ภาพรวมรอบเข้าวันนี้ยังเน้นแกว่งตัวออกด้านข้าง 1720-1731 จุด ระยะดีสุดยังไม่พ้นแนวต้าน 1735 จุด

แต่ถือว่า Downside มากขึ้นจำกัด ประเมินฐาน 1715 จุด เป็นจุดรองรับหนาแน่น ไม่น่าจะเกิดการทำ Lower Low

โดยการกลับตัวจะยืนยันการหลุดจากรอบทำฐาน เมื่อดัชนีพ้น High 7 มิ.ย. 1747 จุดเท่านั้น

แนวรับ	1720**	1717*
แนวต้าน	1731**	1735*


Technical Review:

- S50M18: เข้านี้มีแนวต้านย่อย 1137 จุดรอทดสอบ โดยแรงเหวี่ยงจะไม่รุนแรง ภาพรวมแข็งแกร่งกว่า SET Index
- Momentum Trading : PTL , GLOBAL
- Swing Trading : AEONTS , SGP

SET50 Index Futures



แข็งแกร่งกว่า SET Index รอบเข้ายืนบวก แนวต้านย่อย 1137 จุด

12 มิ.ย. 61 นักลงทุนต่างชาติ Long สุทธิต่อเนื่อง เป็นวันที่สอง 8,148 สัญญา รวม 11-12 มิ.ย. Long สุทธิ 12,028 สัญญา Cover ยอด Short สุทธิสะสม เมื่อ 7-8 มิ.ย. 6,595 สัญญา

ภาพหลักแข็งแกร่งกว่า SET Index รอบผ่าน 1147-1150 จุดเพื่อหลุดจากรอบทำฐาน ขณะที่บ้ายเมื่อวานติดแนวต้าน 1141 จุด แต่ในภาพรายวันมีน้ำหนักทะลุผ่าน เพื่อยืนยันข้าง Long ตาม

โดยเข้าน่าจะทยอยฟื้นตัว แนวต้านย่อย 1137 จุด และแนวต้านหลัก 1140-1142 จุด

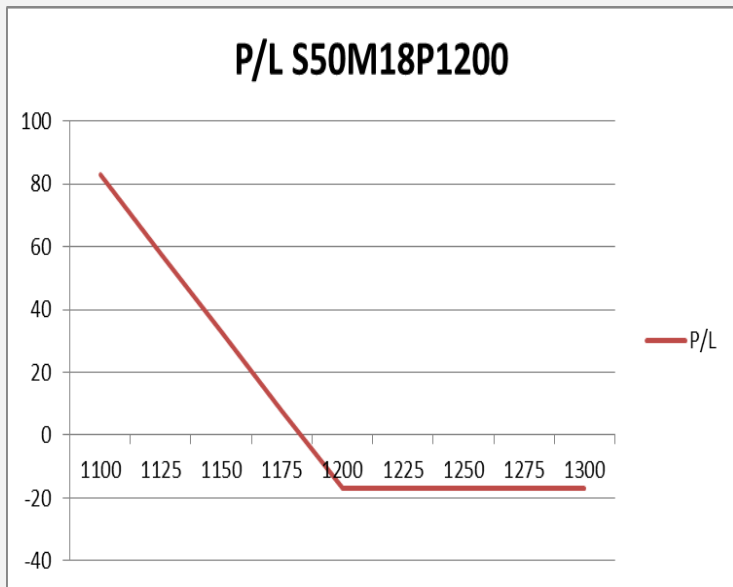
กลยุทธ์ S50M18 (Swing Trade)

- ถือ Short ต้นทุน 1132-1133 จุด รอระยะชะลอปิด ทำกำไรทั้งหมดที่ 1130 จุด ตัดขาดทุนเมื่อปิดทะเล 1138 จุด และเปิด Long ตาม
- พอร์ตเปิด Long เมื่อวานในช่วงย่อรอบบ้ายทดสอบ 1135/1133 จุด รอระยะติดปิดทำกำไร แนวต้านสั้น 1140-1142 จุด ปิดหลุด 1130 จุด ตัดขาดทุน

แนวรับ		แนวต้าน	
1134**	1130*	1140**	1142*

Contracts	Long	Short	Net	YTD
Institution	28890	29793	-903	25989
Foreign	28129	19981	8148	-45840
Local	57331	64576	-7245	19851

SET50 Index Options



คำแนะนำ : Wait and See

กลยุทธ์ : -
 ขาดทุนสูงสุด : -
 กำไรสูงสุดทางทฤษฎี : -
 เป้าหมายการทำกำไร : -
 จุดคุ้มทุน(เมื่อหมดอายุ) : -

SET50 Index	Long S50H18P1150	Cost	Profit/Loss
1100	100	17.1	82.9
1125	75	17.1	57.9
1150	50	17.1	32.9
1175	25	17.1	7.9
1200	0	17.1	-17.1
1225	-25	17.1	-17.1
1250	-50	17.1	-17.1
1275	-75	17.1	-17.1
1300	-100	17.1	-17.1

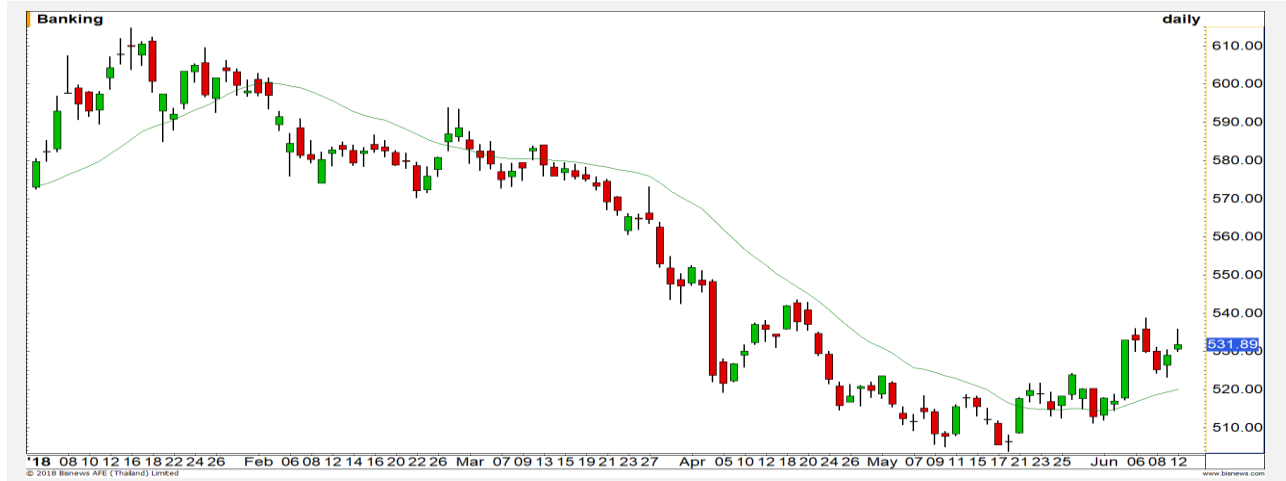
		Price	Change	Vol.	Open Interest	Intrinsic Value	Time Value	Break Even	All-in-Premium	Implied Volatility	Effective Gearing
Call Option	S50M18C1150	39.90	3.10	13	461	35.11	4.79	1139.90	0.00	17.13%	23.31
	S50M18C1175	18.00	0.00	57	1,628	10.11	7.89	1143.00	0.01	12.49%	40.87
	S50M18C1200	6.10	-0.20	640	3,708	0.00	6.10	1156.10	0.02	12.42%	59.86
	S50M18C1225	1.80	-0.50	606	5,121	0.00	1.80	1176.80	0.04	13.42%	73.62
	S50M18C1250	0.70	-0.30	202	5,311	0.00	0.70	1200.70	0.06	15.48%	75.59
Put Option	S50M18P1150	2.30	-0.70	314	3,865	0.00	2.30	1097.70	-0.03	14.06%	-66.42
	S50M18P1175	8.70	-0.50	534	4,141	0.00	8.70	1116.30	-0.02	14.24%	-48.00
	S50M18P1200	20.10	-3.40	481	4,822	14.89	5.21	1129.90	0.00	12.26%	-38.43
	S50M18P1225	40.10	-3.60	184	2,202	39.89	0.21	1134.90	0.00	11.44%	-26.03
	S50M18P1250	59.00	-9.00	6	1,225	64.89	-5.89	1141.00	0.01	0.00%	-17.71

Banking

	Level 1	Level 2
Support	530	522
Resistance	540	550

แกว่งขึ้นแบบ Sideway Up

สังเกตจากจุดต่ำสุดใหม่ที่ยกตัวสูงขึ้น ทำให้ประเมินว่า ดัชนีจะเริ่มปรับตัวเพิ่มขึ้นแบบ Sideway Up

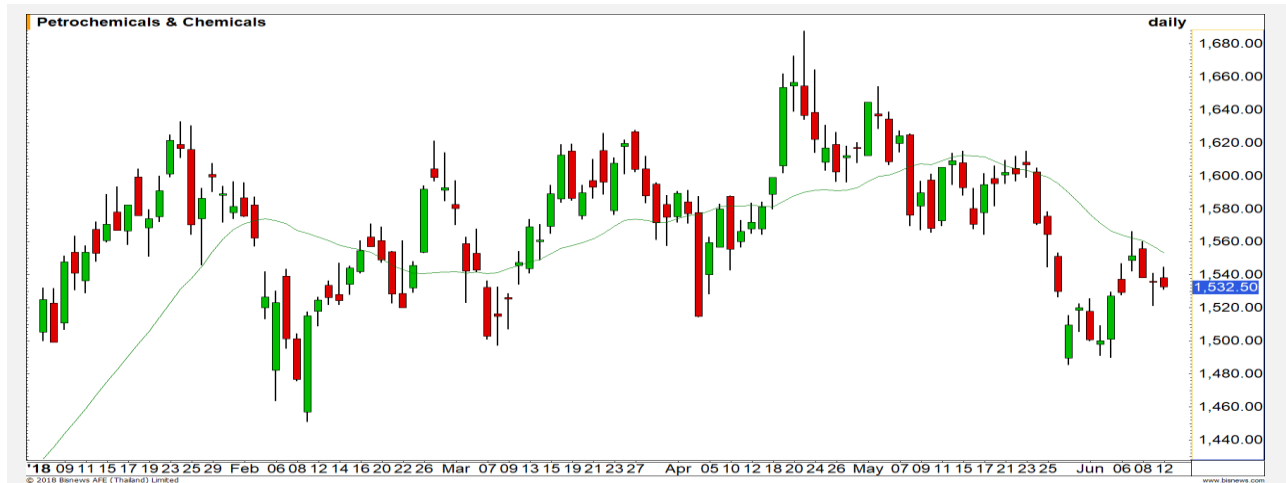


Petrochemicals

	Level 1	Level 2
Support	1520	1500
Resistance	1560	1580

รอทำฐานใหม่

หลังจากที่เกิดรอบ Technical Rebound ขึ้นมาติดแนวต้านแล้ว ประเมินว่าดัชนีจะแกว่งตัวออกด้านข้างก่อน เพื่อทำฐานใหม่



Top Most Active



Support 21.50 21.20 Resistance 22 22.40

BANPU (DAY): มีแรงซื้อกลับที่แนวรับเส้นค่าเฉลี่ย 20 วัน จนทำให้แท่งเทียนเกิดรูปแบบ Morning star คาดได้เห็นการขึ้นทำ High ใหม่ของรอบ



Support 6.55 6.40 Resistance 6.90 7

TRUE (DAY): ราคาไม่สามารถผ่านแนวต้าน Downtrend line ที่บริเวณ 6.90 บาท ทำให้ยังเผชิญความเสี่ยงการพักตัวลงอยู่ในช่วงนี้



Support 71.50 70 Resistance 73.50 75.50

CPN (DAY): ราคาอ่อนตัวลงมาใกล้อีกหนึ่งแนวรับสำคัญที่บริเวณ 71.50 บาท มอง Downside รอบสั้นจำกัด มีโอกาสเกิด Technical Rebound



Support 79.50 78.25 Resistance 81 82.25

CPALL (DAY): รอราคาขึ้นปิดเหนือระดับ 81 บาทก่อน ถึงจะเป็นการดึงภาพเชิงบวกเข้ามา

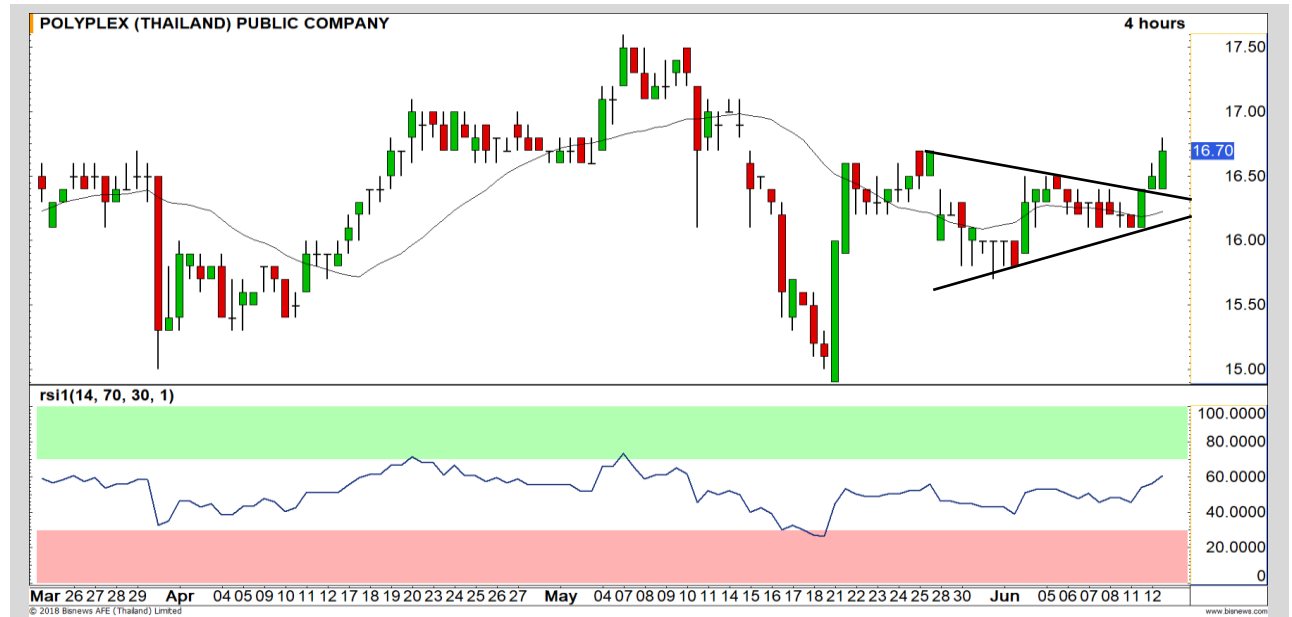
Momentum Trading

PTL

Support | 16.40
Resistance | 17.50
Stop loss | 16.10

คำแนะนำระยะสั้น (BUY)

ราคาทะลุกรอบสามเหลี่ยมขึ้นมาได้ เกิดโมเมนตัมเชิงบวก มีโอกาสสูงที่จะปรับตัวขึ้นต่อ วัดเป้าหมายรอบนี้ได้ที่ 17.50 บาท



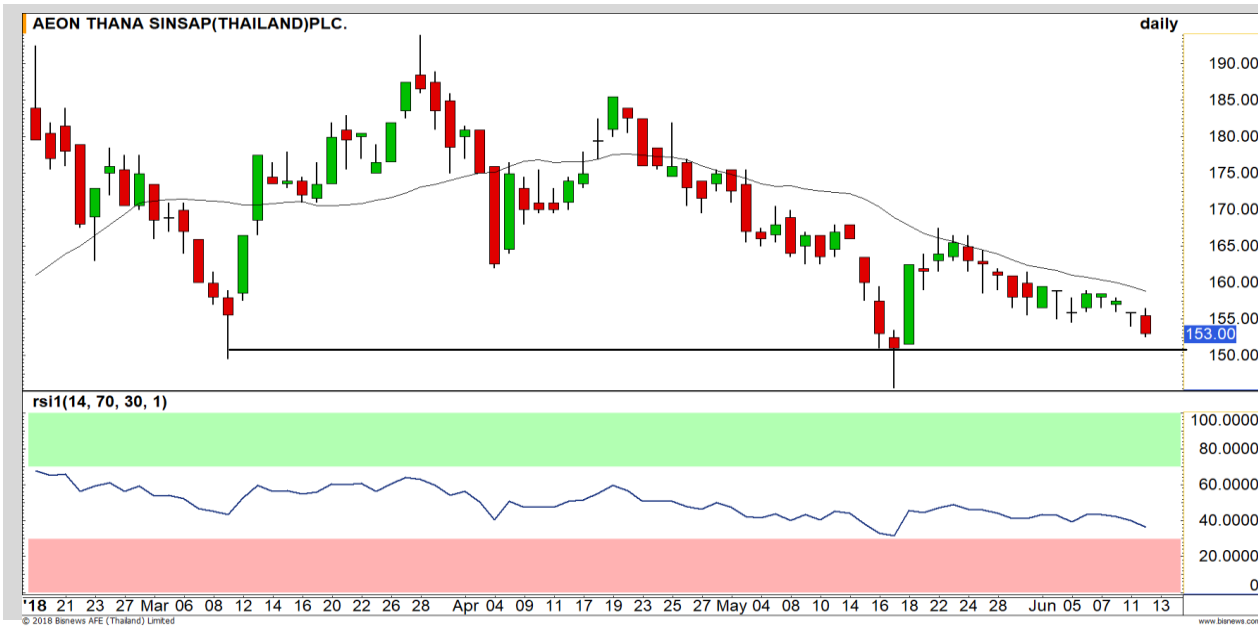
GLOBAL

Support | 16.90
Resistance | 17.60/18.10
Stop loss | 16.50

คำแนะนำระยะสั้น (BUY)

Breakout ผ่านรูปแบบ Ascending Triangle ขึ้นมาเป็นการ Confirm สัญญาณบวก เป้าหมายทางเทคนิคที่บริเวณ 17.60 และ 18.10 ตามลำดับ



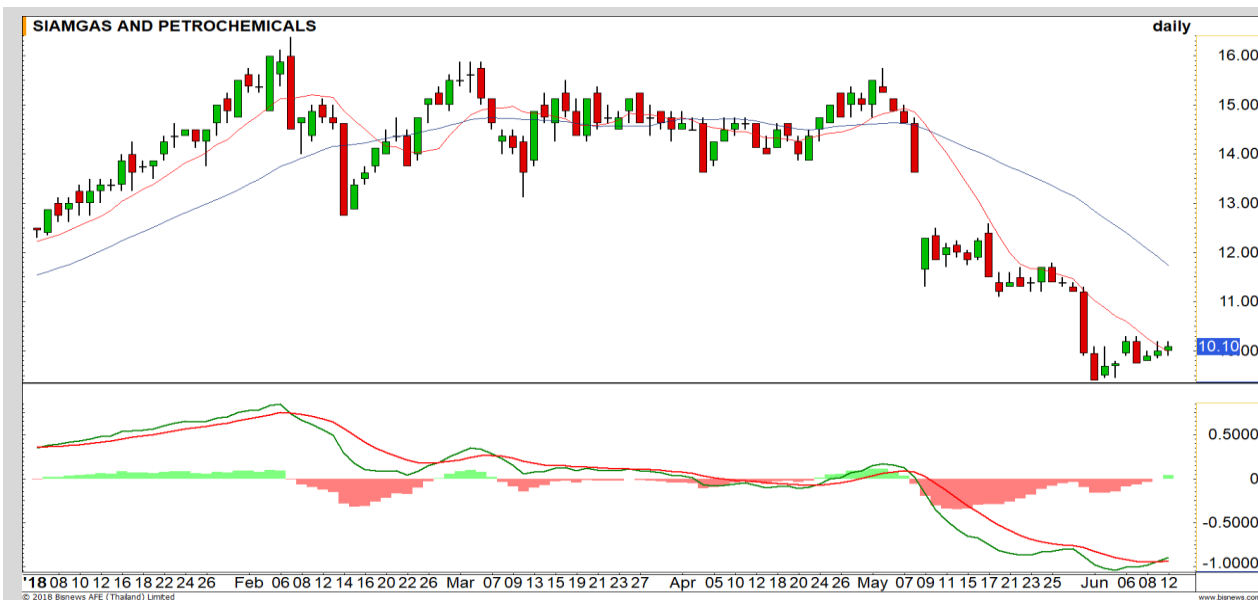


Support	150
Resistance	158.50 / 164
Stop loss	149

คำแนะนำระยะสั้น (BUY)

Downside การพักตัวของราคาค่อนข้างจำกัด เนื่องจากใกล้แนวรับสำคัญที่บริเวณ 150 บาท มีโอกาสที่จะได้เห็นการฟื้นตัวกลับในรอบสั้นนี้ วางเป้าหมายแนวต้าน 158.50 / 164 บาท

AEONTS



Support	9.90
Resistance	10.60/11.00
Stop loss	9.50

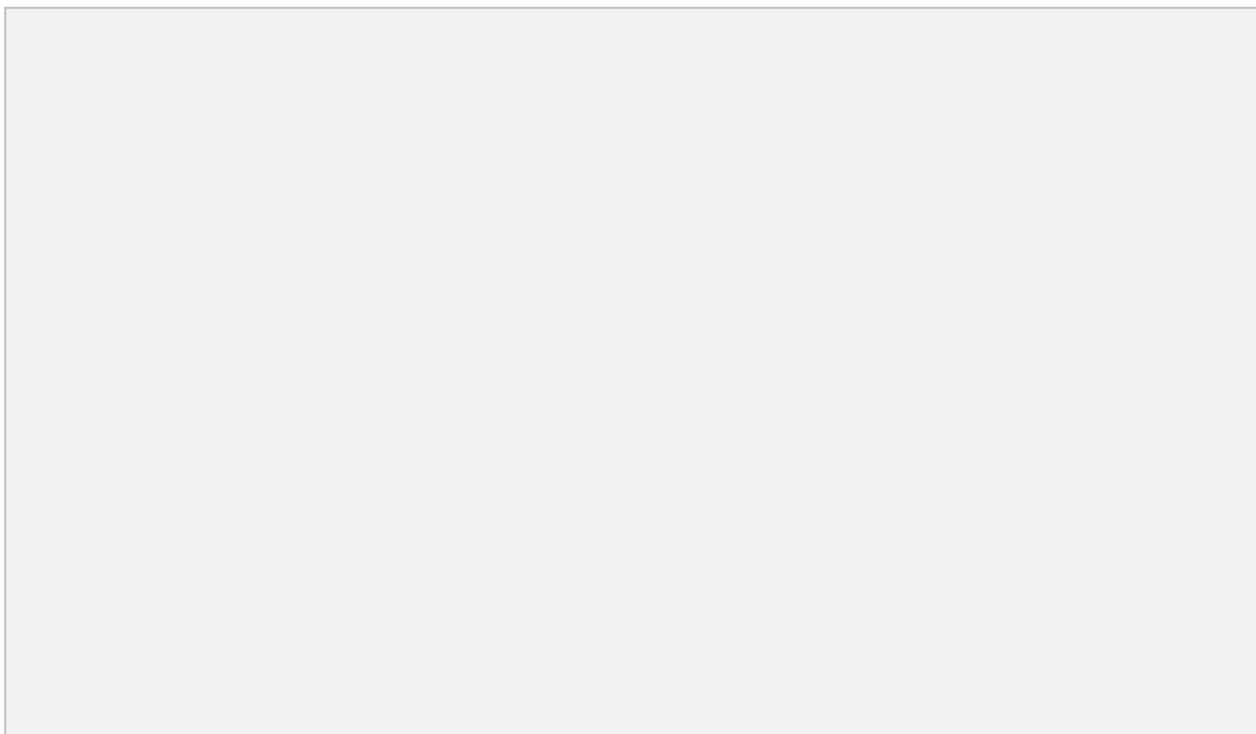
คำแนะนำระยะสั้น (BUY)

MACD ตัดขึ้นเหนือเส้น Signal เป็นสัญญาณบวก ราคามีโอกาสกลับตัวขึ้นมาหลังจากที่ก่อนหน้านี้ปรับตัวลดลงต่อเนื่องและเริ่มสร้างฐานได้แล้ว

SGP



-



เทียบราคาวันก่อนหน้า

Close Price	%Change
-	-

(ข้อมูล ณ เวลา 17.00 น. ของวันก่อนหน้า)

融资融券หุ้นตัวใหม่

แนวรับ		แนวต้าน	
-	-	-	-

融资融券การทำ SBL หุ้นตัวใหม่

ปริมาณหุ้นที่ให้ยืมเพื่อขายชอร์ต

Stock	Available for borrowing (Share)
-	-

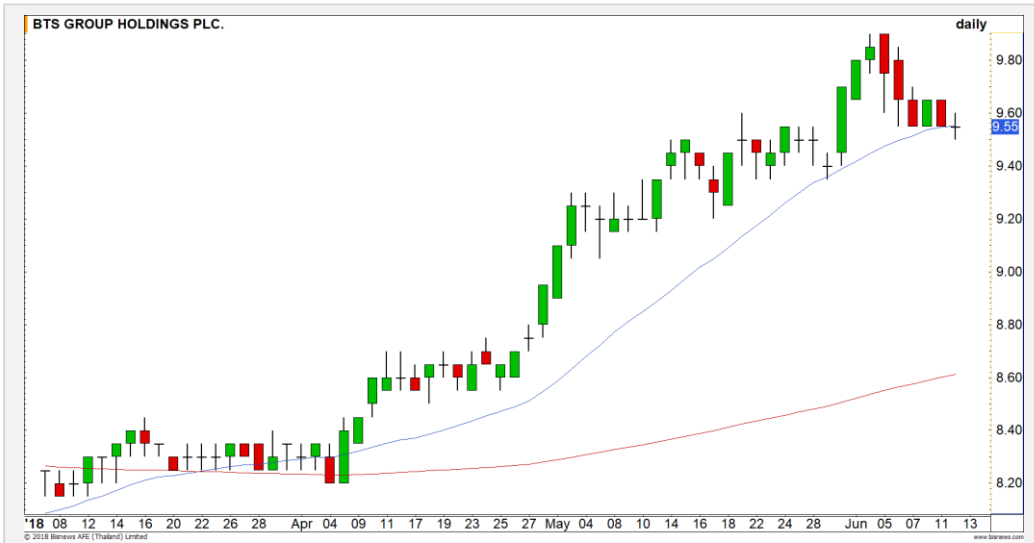
(ข้อมูล ณ เวลา 9.00 น. ของวันก่อนหน้า)

-

**สอบถามข้อมูลเพิ่มเติม กรุณาติดต่อ
ฝ่ายธุรกิจยืมและให้ยืมหลักทรัพย์**

โทรศัพท์ : 02-658-9699
Email: sbl@fnsyrus.com

BTS : BTS24C1808A



แนวรับ		แนวต้าน	
9.50	9.40	9.70	9.90

ราคาเกิดการย่อตัวในแนวโน้มขาขึ้น โดยมาพักตัวที่บริเวณแนวรับเส้นค่าเฉลี่ย 20 วัน เรามองเป็นจังหวะในการเข้าซื้อเพื่อเล่นรอบการแกว่งตัวที่ดี มีโอกาสได้เห็นการดีดกลับในบริเวณนี้ เพื่อกลับขึ้นทดสอบแนวต้าน 9.70 / 9.90 บาท



สอบถามข้อมูลเพิ่มเติม
โทรศัพท์ 02-658-9915
Email: dw@fnsyrus.com
Line: @dw24

ตารางราคา

* ตารางราคาใช้เปรียบเทียบในการซื้อขายช่วง market open เท่านั้น ไม่รวมช่วง market call

Underlying Bid*	DW Bid Price(THB) *				
	12-Jun-2018	13-Jun-2018	14-Jun-2018	15-Jun-2018	18-Jun-2018
9.75	0.25	0.24	0.24	0.23	0.23
9.70	0.23	0.23	0.23	0.22	0.22
9.65	0.22	0.22	0.22	0.21	0.20
9.60	0.21	0.21	0.20	0.20	0.19
9.55	0.20	0.19	0.19	0.18	0.18
9.50	0.19	0.18	0.18	0.17	0.17
9.45	0.18	0.17	0.17	0.16	0.16
9.40	0.17	0.16	0.16	0.15	0.15
9.35	0.16	0.15	0.15	0.14	0.14

Name	BTS24C1808A	Implied Volatility	34.00%
Underlying	BTS	Delta	28.53%
Type	Call	Listing Date	27-Nov-2017
Strike	10.647	Last Trading Date	31-Aug-2018
Conversion Ratio	1.25486	Expire Date(Maturity Date)	06-Sep-2018
Moneyess	-11.49% OTM	outstanding (12-Jun-2018)	1,900

TOP GAINER AND LOSER

5 TOP MAINBROAD GAINER

Rank	Stock	PClose	%Change	Support	Resistance	Trend (1 Week)	Technical View
1	NOBLE	12.10	+8.04	11.70/11.30	12.30/12.50	Uptrend	โมเมนตัมการขึ้นรอบสั้นแข็งแกร่ง
2	EPCO	5.10	+6.69	5.00/4.80	5.25/5.50	Uptrend	ราคาปรับตัวขึ้นต่อเนื่อง ล่าสุดสามารถยืนเหนือ 5 บาท
3	WICE	4.32	+5.37	4.20/4.10	4.40/4.50	Sideway	ฟื้นตัวในแนวโน้มขาลง
4	LPN	10.20	+4.62	10/9.75	10.40/10.70	Sideway	ทะลุแนวต้านเส้น Downtrend line มาได้
5	ANAN	4.54	+4.61	4.48/4.32	4.66/4.80	Uptrend	มีแรงซื้อกลับที่เส้นแนวรับ 20 วัน

5 TOP MAINBROAD LOSER

Rank	Stock	PClose	%Change	Support	Resistance	Trend (1 Week)	Technical View
1	COL	27.25	-5.22	26.50/25	28/29.25	Sideway	ติดแนวต้าน 29.25 บาท กลับมา Sideway
2	ASAP	6.30	-3.08	6/5.80	6.50/6.80	Downtrend	ทำ Low ใหม่ต่อเนื่อง
3	TRUE	6.70	-2.90	6.55/6.40	6.80/7	Sideway Down	อยู่ในช่วงการพักตัว
4	SQ	3.26	-2.40	3.20/3.08	3.36/3.40	Downtrend	มีโอกาสหลุด 3.20 บาท เพื่อเปิด Downside ลงต่อ
5	PTG	17.60	-2.22	17.10/16.20	18.20/18.60	Downtrend	มีความเสี่ยงการพักตัวลงต่อ

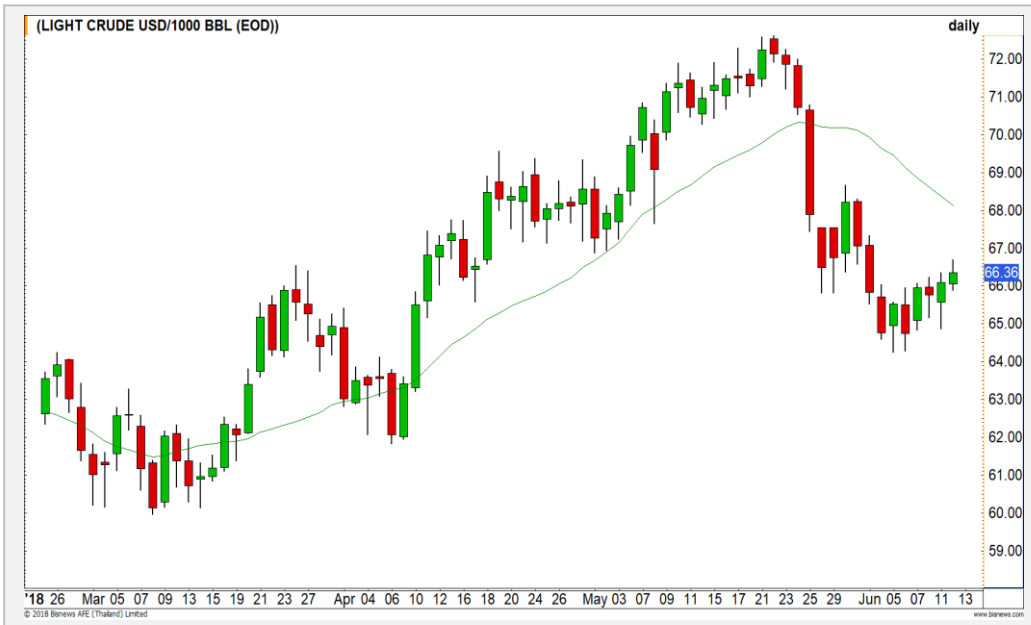
หมายเหตุประกอบการเลือก Top Gainer และ Top Loser

- ปริมาณการซื้อขายเฉลี่ย 5 วัน มากกว่า 10 ล้านบาท
- ไม่นับรวม DW และ Warrant
- ราคาหุ้นไม่ต่ำกว่า 1 บาท

** เนื่องจากหุ้นในกลุ่มนี้ส่วนใหญ่เป็นหุ้นที่ผันผวนแรงกว่าตลาด นักลงทุนควรใช้ความระมัดระวังเป็นพิเศษ **



WTI Oil

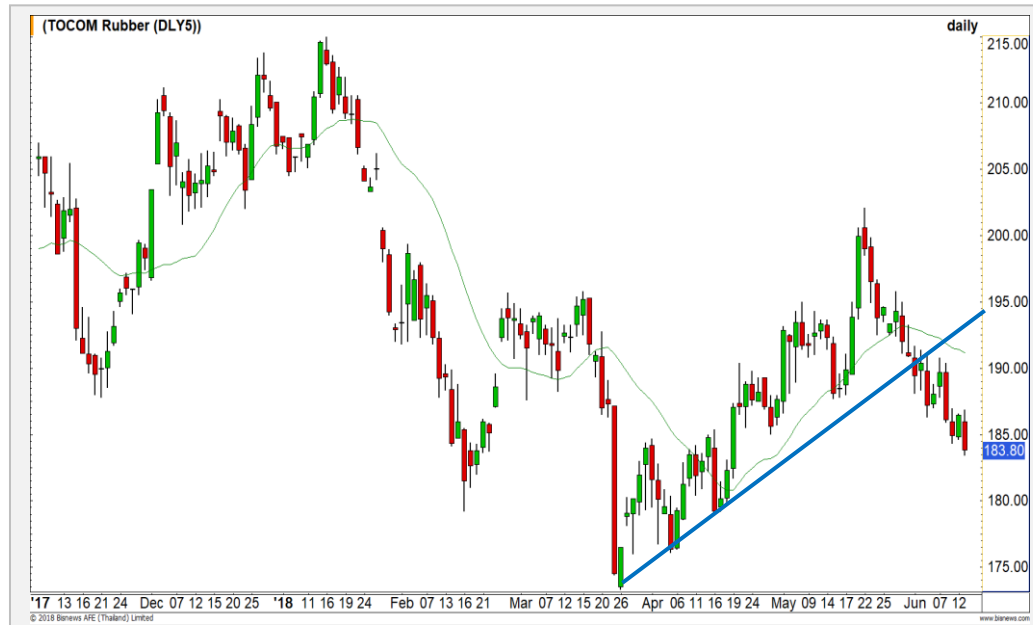


	Level 1	Level 2
Support	66.00	65.60
Resistance	67.00	67.20

ปรับตัวขึ้นแต่ยังไม่ถึงเป้าหมาย

ราคาน้ำมันปรับตัวขึ้นเล็กน้อย แม้ว่าตัวเลขสต็อกน้ำมันรายสัปดาห์จาก API จะออกมามากกว่าที่นักวิเคราะห์คาดการณ์ไว้ ภาพทางเทคนิคยังประเมินการปรับตัวขึ้นต่อเพื่อทดสอบเป้าหมายที่ 67 ดอลลาร์

TOCOM Rubber



	Level 1	Level 2
Support	180	175
Resistance	188	195

หลุดเส้น Uptrend Line ไปแล้ว

ราคายางพาราในตลาด TOCOM ปรับตัวลดลงหลุดแนวรับของเส้น Uptrend line ไปแล้ว ทำให้ภาพแนวโน้มขาขึ้นเสียไป ต้องรอการทำฐานใหม่ โดยประเมินแนวรับไว้ที่ 180 เยน

Gold Futures

ผลการประชุม FOMC ในคืนนี้

ราคาทองคำแกว่งตัวรอผล FOMC ในคืนนี้ โดยตลาดคาดการณ์ไว้ว่าเฟดจะปรับขึ้นอัตราดอกเบี้ยอีก 0.25 % โดยภาพทางเทคนิคปรับตัวลดลงมาใกล้ทดสอบกรอบล่างที่ 1294 ดอลลาร์ หากหลุดมีโอกาสลงมาทดสอบระดับ 1288 ดอลลาร์เป็นระดับถัดไป และหากแนวโน้มรับไม่อยู่จะเป็นการเปิด Downside ด้านล่าง

คำแนะนำระยะสั้น GFM18

- Wait and See



แนวรับ		แนวต้าน	
1288	1280	1299	1306

12 มิ.ย. 2018
กองทุน SPDR คงการถือครองทองคำ
ที่ระดับ 828.76 ตัน

Contracts	Long	Short	Net	YTD
Institution	3398	2674	724	-6217
Foreign	7469	1319	6150	7879
Local	2047	8921	-6874	-1662

USD Futures

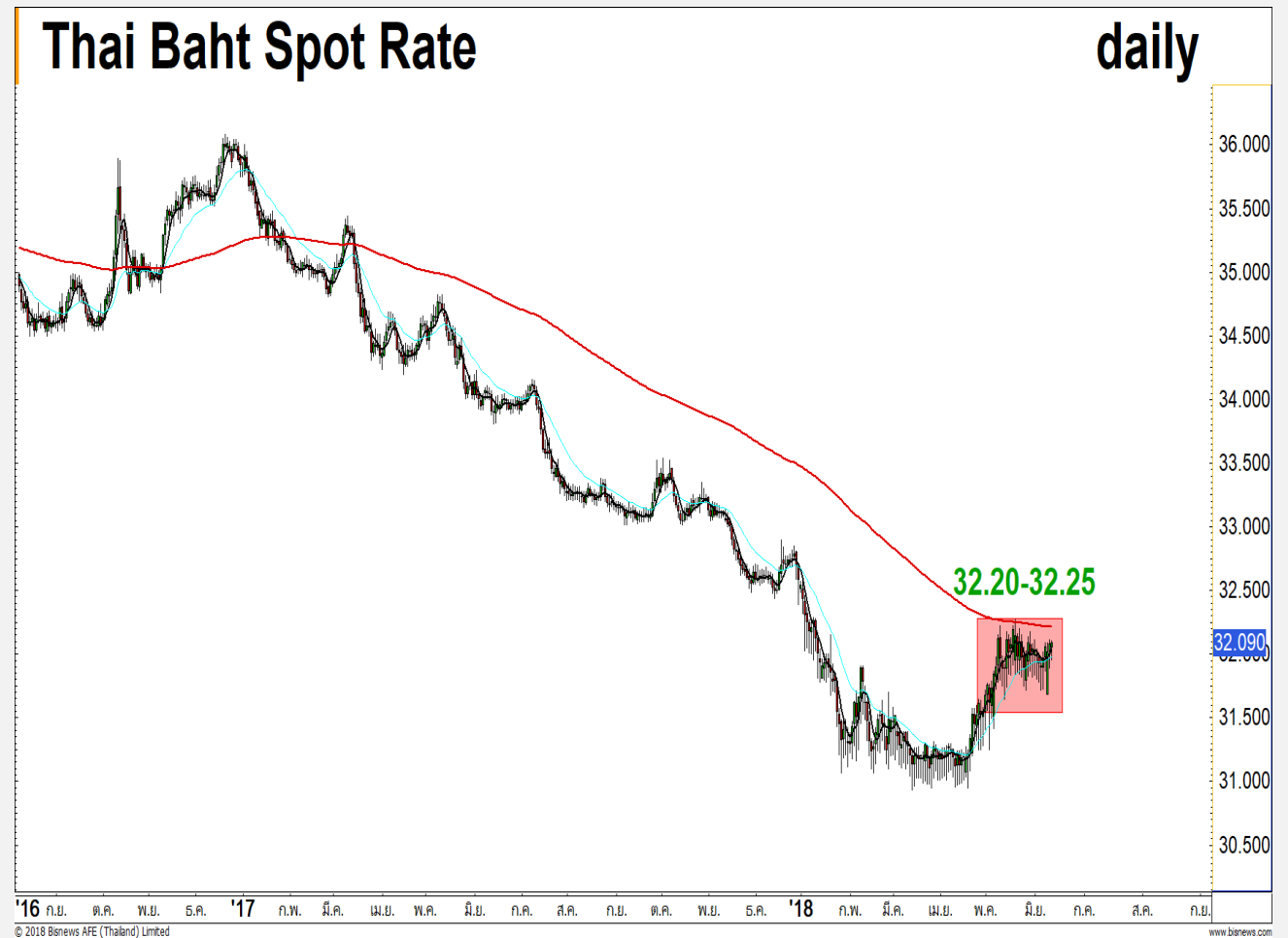
**แตะแนวอ่อนค่า 32.10 บาทไปแล้ว
เป้าหมายถัดมา 32.20 บาท**

คงเป้าหมายการอ่อนค่าของเงินบาทในช่วงแนวเส้นค่าเฉลี่ย 200 วัน บริเวณ 32.20-32.25 บาท/ดอลลาร์สหรัฐ เนื่องจากกรอบหลักยังไม่หลุดจากการแกว่งตัวในกรอบสามเหลี่ยม 31.85-32.10 บาท/ดอลลาร์สหรัฐ

คำแนะนำระยะสั้น USDM18 (Trading Long)

- ถือ Long อ้างอิงต้นทุนค่าเงินบาทที่แนวแข็งค่า 31.75 บาท/ดอลลาร์สหรัฐ ได้ปิดทำกำไรเพิ่มเติมที่ 32.10 บาท/ดอลลาร์สหรัฐไปแล้ว ที่เหลือรอปิดทำกำไรทั้งหมดทั้งหมดที่แนวอ่อนค่า 32.20 บาท/ดอลลาร์สหรัฐ

กรณีค่าเงินบาทกลับมาแข็งค่าเกิน 31.85 บาท/ดอลลาร์สหรัฐต้องตัดขาดทุน



แนวรับ		แนวต้าน	
31.95**	31.85	32.20	32.25

Market Summary & Theoretical Price

SET50 Index Futures

Series	Settle	Change	Vol. Contracts	Change	OI	Change	Days to Delivery	Theoretical			Div. Yield	Fund Rate	Basis	Premium Discount
								Theoretical	Lower	Upper				
S50M18	1135.1	1.0	100235	-2276	270687	24909	15	1135.76	1135.41	1138.32	0.00	0.02	-0.01	-0.66
S50N18	1135.6	-0.4	58	17	1582	0	43	1137.10	1136.10	1144.46	0.00	0.02	0.49	-1.50
S50Q18	1132.4	1.0	2	-2	133	1	78	1134.33	1132.51	1147.68	0.02	0.02	-2.71	-1.93
S50U18	1130.6	0.7	11367	372	49280	1921	106	1127.92	1125.45	1146.05	0.04	0.02	-4.51	2.68
S50Z18	1135.2	0.7	2219	-670	9074	195	197	1108.70	1104.11	1142.40	0.06	0.02	0.09	26.50
S50H19	1133.7	0.8	469	45	3900	68	288	1070.00	1063.28	1119.26	0.09	0.02	-1.41	63.70

Gold Futures

Series	Settle	Change	Vol. Contracts	Change	OI	Change	Days to Delivery	Theoretical			Premium / Discount	Risk Free Rate
								Theoretical	Lower	Upper		
GFM18	19810	50	128	70	1990	3	15	19762	19756	19807	47.61	0.02
GFQ18	19850	40	16	12	1171	10	78	19814	19782	20046	36.47	0.02
GFV18	19880	30	6	-24	286	-56	139	19863	19807	20277	16.96	0.02

USD Futures

Series	Settle	Change	Days to Delivery	Theoretical	Basis
USDM18	32.05	0.00	15	32.13	-0.04
USDN18	32.02	0.02	43	32.20	-0.07
USDQ18	31.98	0.02	78	32.29	-0.11
USDU18	31.97	0.03	106	32.36	-0.12

DISCLAIMER: รายงานฉบับนี้จัดทำโดยบริษัทหลักทรัพย์ ฟินันเซีย ไซรัส จำกัด (มหาชน) "บริษัท" ข้อมูลที่ปรากฏในรายงานฉบับนี้ถูกจัดทำขึ้นบนพื้นฐานของแหล่งข้อมูลที่เชื่อใจหรือความเชื่อว่ามีที่น่าเชื่อถือ และต้อง อย่างไรก็ตามบริษัทไม่รับรองความถูกต้องหรือมีความถูกต้องครบถ้วนของข้อมูลดังกล่าว ข้อมูลและความเห็นที่ปรากฏอยู่ในรายงานฉบับนี้อาจมีการเปลี่ยนแปลง แก้ไข หรือเพิ่มเติมได้ตลอดเวลาโดยไม่ต้องแจ้งให้ทราบล่วงหน้า บริษัทไม่มีความประสงค์ที่จะชักจูงหรือชี้ชวนให้ผู้ลงทุน ลงทุนซื้อหรือขายหลักทรัพย์ตามที่ปรากฏในรายงานฉบับนี้ รวมทั้งบริษัทไม่ได้รับประกันผลตอบแทนหรือราคาของหลักทรัพย์ตามข้อมูลที่ปรากฏแต่อย่างใด บริษัทจึงไม่รับผิดชอบต่อความเสียหายใดๆ ที่เกิดขึ้นจากการนำข้อมูลหรือความเห็นในรายงานฉบับนี้ไปใช้ไม่ว่ากรณีใดก็ตาม ผู้ลงทุนควรศึกษาข้อมูลและใช้ดุลยพินิจอย่างรอบคอบในการตัดสินใจลงทุน

บริษัทขอสงวนลิขสิทธิ์ในข้อมูลและความเห็นที่ปรากฏอยู่ในรายงานฉบับนี้ ห้ามมิให้ผู้ใดนำข้อมูลและความเห็นในรายงานฉบับนี้ไปใช้ประโยชน์ คัดลอก ตัดแปลง ทำซ้ำ นำออกแสดงหรือเผยแพร่ต่อสาธารณชนไม่ว่าทั้งหมดหรือบางส่วน โดยไม่ได้รับอนุญาตเป็นลายลักษณ์อักษรจากบริษัทล่วงหน้า การลงทุนในหลักทรัพย์มีความเสี่ยง ผู้ลงทุนควรศึกษาข้อมูลและพิจารณาอย่างรอบคอบก่อนการตัดสินใจลงทุน

บริษัทหลักทรัพย์ ฟินันเซีย ไซรัส จำกัด (มหาชน) อาจเป็นผู้ดูแลสภาพคล่อง (Market Maker) และผู้ออกใบสำคัญแสดงสิทธิอนุพันธ์ (Derivative Warrants) บนหลักทรัพย์ที่ปรากฏอยู่ในรายงานฉบับนี้ โดยบริษัท อาจจัดทำทวีเคาระห์ของหลักทรัพย์อ้างอิงดังกล่าวนี้ ดังนั้น นักลงทุนควรศึกษารายละเอียดในหนังสือชี้ชวนของใบสำคัญแสดงสิทธิอนุพันธ์ดังกล่าวก่อนตัดสินใจลงทุน