



Market Update : ให้ระวังแรงขายที่แนวต้าน 1240-1250 จุด



แนวรับ		แนวต้าน	
1200	1180	1240	1250

SET INDEX รอบเช้าดัชนีปิดที่ระดับ 1226.20 จุด (-1.83 จุด) การแกว่งตัวยังคงเป็น Sideway ในกรอบ 1200-1240 จุด ยังประเมิน Upside การขึ้นจำกัด เนื่องจากใกล้แนวต้านสำคัญที่ 1250 จุด

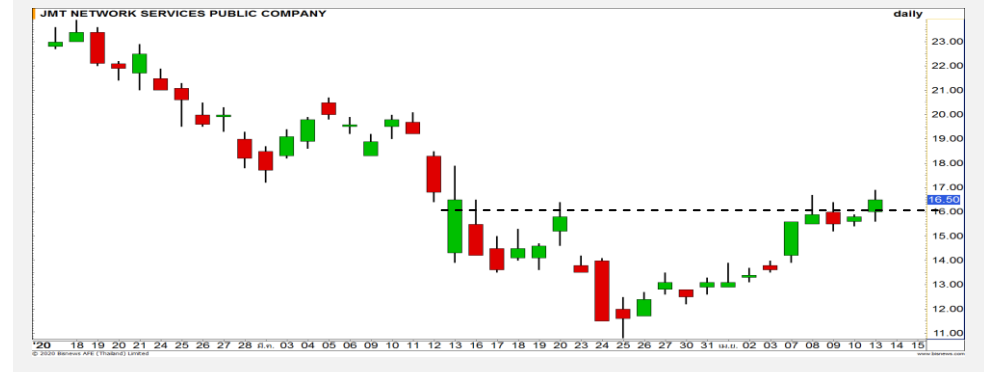
S50M20 กรอบการแกว่งตัวช่วงบริเวณ 800-840 จุด รอบนี้หากอ่อนตัวหลุด 800 จุด จะยืนยันรอบการพักตัว

กลยุทธ์ S50M20

- พอร์ตว่าง รอเปิด Short ตาม หากดัชนีอ่อนตัวหลุด 800 จุด วางเป้าหมายทำกำไรที่ 770 จุด ตัดขาดทุนกรณีขึ้นผ่าน 815 จุด
- หรืออีกกรณี รอเปิด Short ที่บริเวณ 840 จุด วางเป้าหมายทำกำไรที่ 810 จุด ตัดขาดทุนกรณีขึ้นผ่าน 850 จุด

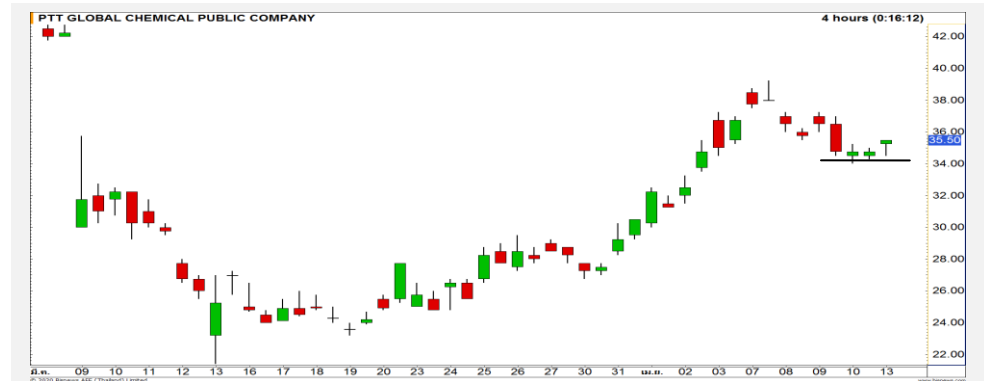
แนวรับ		แนวต้าน	
810	800	830	840

Mid-Day Trading



แนวรับ 16 แนวต้าน 17.70 Stop loss 15.50

JMT : ราคาขึ้นมาขึ้นเหนือระดับ 16 บาท เกิดโมเมนตัมเชิงบวก สร้างระยะสั้น การปรับตัวขึ้นต่อ วางเป้าหมาย 17.70 บาท



แนวรับ 34.50-34.75 แนวต้าน 37 Stop loss 34

PTTGC : ภาพรวม 240 นาที เห็นการสร้างฐานที่บริเวณ 34.50 บาท รอบนี้มีส่วนขึ้นทดสอบแนวต้าน 37 บาท

DISCLAIMER: รายงานฉบับนี้จัดทำโดยบริษัทหลักทรัพย์ ฟินันเซีย ไซรัส จำกัด (มหาชน) "บริษัท" ข้อมูลที่ปรากฏในรายงานฉบับนี้ถูกจัดทำขึ้นบนพื้นฐานของแหล่งข้อมูลที่เราหรือเราเชื่อว่ามีความน่าเชื่อถือ และมีความถูกต้อง อย่างไรก็ตามบริษัทไม่รับรองความถูกต้องครบถ้วนของข้อมูลดังกล่าว ข้อมูลและความเห็นที่ปรากฏอยู่ในรายงานฉบับนี้อาจมีการเปลี่ยนแปลง แก้ไข หรือเพิ่มเติมได้ตลอดเวลาโดยไม่ต้องแจ้งให้ทราบล่วงหน้า บริษัทไม่มีความประสงค์ที่จะชักจูงหรือชักชวนให้ผู้ลงทุน ลงทุนซื้อหรือขายหลักทรัพย์ตามที่ปรากฏในรายงานฉบับนี้ รวมทั้งบริษัทไม่ได้รับประกันผลตอบแทนหรือราคาของหลักทรัพย์ตามที่ปรากฏแต่อย่างใด บริษัทจึงไม่รับผิดชอบต่อความเสียหายใดๆ ที่เกิดขึ้นจากการนำข้อมูลหรือความเห็นในรายงานฉบับนี้ไปใช้ไม่ว่ากรณีใดก็ตาม ผู้ลงทุนควรศึกษาข้อมูลและใช้ดุลยพินิจอย่างรอบคอบในการตัดสินใจลงทุน

บริษัทขอสงวนลิขสิทธิ์ในข้อมูลและความเห็นที่ปรากฏอยู่ในรายงานฉบับนี้ ห้ามมิให้ผู้ใดนำข้อมูลและความเห็นในรายงานฉบับนี้ไปใช้ประโยชน์ คัดลอก ดัดแปลง ทำซ้ำ นำออกแสดงหรือเผยแพร่ต่อสาธารณชนไม่ว่าทั้งหมดหรือบางส่วน โดยไม่ได้รับอนุญาตเป็นลายลักษณ์อักษรจากบริษัทล่วงหน้า การลงทุนในหลักทรัพย์มีความเสี่ยง ผู้ลงทุนควรศึกษาข้อมูลและพิจารณาอย่างรอบคอบก่อนการตัดสินใจลงทุน

บริษัทหลักทรัพย์ ฟินันเซีย ไซรัส จำกัด (มหาชน) อาจเป็นผู้ดูแลสภาพคล่อง (Market Maker) และผู้ออกใบสำคัญแสดงสิทธิอนุพันธ์ (Derivative Warrants) บนหลักทรัพย์ AAV, ADVANC, AEONTS, AMATA, ANAN, AOT, AP, BANPU, BBL, BCH, BCP, BCPG, BDMS, BEAUTY, BEC, BEM, BGRIM, BH, BJC, BLAND, BPP, BTS, CBG, CENTEL, CHG, CK, CKP, COM7, CPALL, CPF, CPN, DELTA, DTAC, EA, EGCO, EPG, ERW, ESSO, GFPT, GLOBAL, GPSC, GULF, GUNKUL, HANA, HMPRO, INTUCH, IRPC, IVL, JAS, JMT, KBANK, KCE, KKP, KTB, KTC, LH, MAJOR, MBK, MEGA, MINT, MTC, ORI, OSP, PLANB, PRM, PSH, PSL, PTG, PTT, PTTEP, PTTGC, QH, RATCH, ROBINS, RS, SAWAD, SCB, SCC, SGP, SIRI, SPALI, SPRC, STA, STEC, SUPER, TASCO, TCAP, THAI, THANI, TISCO, TKN, TMB, TOA, TOP, TPIPP, TRUE, TTW, TU, TVO, WHA และ SET50 Future โดยบริษัทฯ อาจจัดทำบทวิเคราะห์ของหลักทรัพย์อ้างอิงดังกล่าว ดังนั้น นักลงทุนควรศึกษารายละเอียดในหนังสือชี้ชวนของใบสำคัญแสดงสิทธิอนุพันธ์ดังกล่าวก่อนตัดสินใจลงทุน