



SET INDEX

(ภาพหลักที่เน้นตัวต่อเนื่อง)
เข้านี้แนวต้าน 1800 จุดตัดสิน

รอบหลักเราวางกรอบเดิมคือ ประเมิน SET INDEX สร้าง Bottom ไปแล้ว ณ ระดับ 1758.31 จุด และมีเป้าหมายการฟื้นตัว ณ ระดับ 1810 จุด และ 1850 จุด แต่ระหว่างทางยังจะ Swing ได้ต่อเนื่อง

ส่วนเข้านี้แนวต้านจิตวิทยา 1800 จุดเป็นแนวตัดสิน คาดว่าแรงกดดันที่แนวนั้นไม่รุนแรง ถ้าพิจารณาที่ภาพหลักจะพบว่าทะลุผ่าน 1800 จุด และมีโอกาสปิด Gap 1814-1823 จุด

แนวรับ	1790**	1786*
แนวต้าน	1805**	1810*

SET

daily



Technical Review:

- S50H18: เปิดบวกในรอบเช้า แต่คาดว่าจำกัดแนวต้านช่วงแรกที่ 1162-1165 จุด ดีสุดไม่พ้น 1170 จุด
- Momentum Trading : BEAUTY , GPSC
- Swing Trading : TCAP , KTB

SET50 Index Futures



แนวรับ		แนวต้าน	
1152**	1150*	1162**	1165*

Contracts	Long	Short	Net	YTD
Institution	29249	25837	3412	113856
Foreign	26613	30795	-4182	-197491
Local	75401	74631	770	83635

รอบเข้าจำกัดแนวต้านด้านแรกช่วง 1162-1165 จุด (ส่วนรอบหลักฟิ้นต่อ)

12 ก.พ. 61 นักลงทุนต่างชาติ Short สหธิ ต่อเนื่อง 4,182 สัญญา (3 ม.ค.-12 ก.พ. 61 Short สหธิ สะสม 28,949 สัญญา)

ยังวางเป้าหมายรอบหลักคือ เกาะกรอบทยอยฟื้นตัว แนวต้านรอทดสอบ 1180 จุด และ 1190-1195 จุด

ขณะที่ภาพเข้านี้ คาดเปิดบวก แต่จำกัดแนวต้านรอบเข้าไว้ในช่วง 1162-1165 จุด ดีสุดไม่เกินแนวต้าน 1170 จุด

เมื่อทดสอบแนวต้าน 1165 จุด น่าจะเกิดแรงขายสลับ มีโอกาสย่อตัวราย ชม. เล็งแนวรับ 1152 จุด

กลยุทธ์ S50H18 (Swing Trade)

- พอร์ตเปิด Trading Short รอบบ่ายเมื่อวาน หลังไม่ผ่านแนวต้าน 1160 จุด ถือรอปิดช่วงชะลอราย ชม. ลงมาที่แนวรับ 1155 จุด และ 1152 จุด **ทะลุ 1165 จุดตัดขาดทุน**
- ส่วนที่เหลือการถือ Trading Long ต้นทุนช่วงลงแรงเมื่อ 6 ก.พ. ที่ผ่าน สำหรับรอบกว้างแนะถือต่อ **กรณีหลุดแนวรับ 1150 จุด ตัดขาดทุนกำไร**

SET50 Index Options

คำแนะนำ : -

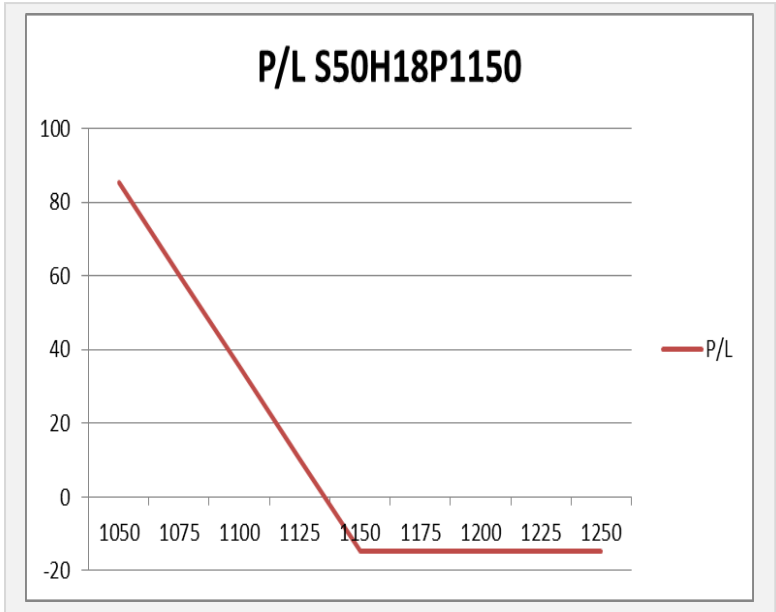
กลยุทธ์ : -

ขาดทุนสูงสุด : -

กำไรสูงสุดทางทฤษฎี : -

เป้าหมายการทำกำไร : -

จุดคุ้มทุน(เมื่อหมดอายุ) : -



SET50 Index	Long S50H18P1150	Cost	Profit/Loss
1050	100	14.6	85.4
1075	75	14.6	60.4
1100	50	14.6	35.4
1125	25	14.6	10.4
1150	0	14.6	-14.6
1175	-25	14.6	-14.6
1200	-50	14.6	-14.6
1225	-75	14.6	-14.6
1250	-100	14.6	-14.6

		Price	Change	Vol.	Open Interest	Intrinsic Value	Time Value	Break Even	All-in-Premium	Implied Volatility	Effective Gearing
Call Option	S50H18C1125	45.40	5.40	715	6,292	38.81	6.59	1170.40	0.01	11.27%	21.07
	S50H18C1150	28.20	2.90	606	5,256	13.81	14.39	1178.20	0.01	11.85%	26.32
	S50H18C1175	16.70	1.40	1,237	7,639	0.00	16.70	1191.70	0.02	12.78%	30.69
	S50H18C1200	9.20	1.00	975	7,015	0.00	9.20	1209.20	0.04	13.40%	35.22
	S50H18C1225	4.70	0.50	119	3,831	0.00	4.70	1229.70	0.06	13.86%	39.86

Put Option	S50H18P1125	11.20	-3.30	1,736	7,688	0.00	11.20	1113.80	-0.04	16.76%	-27.22
	S50H18P1150	19.80	-3.80	419	4,718	0.00	19.80	1130.20	-0.03	16.69%	-23.26
	S50H18P1175	32.40	-6.50	381	4,170	11.19	21.21	1142.60	-0.02	16.90%	-19.40
	S50H18P1200	49.20	-6.70	190	2,885	36.19	13.01	1150.80	-0.01	17.60%	-15.80
	S50H18P1225	70.00	-6.40	11	905	61.19	8.81	1155.00	-0.01	19.36%	-12.57

Health Care

	Level 1	Level 2
Support	5500	5450
Resistance	5650	5750

ทดสอบระดับ 5650 จุดอีกครั้ง

ดัชนีทดสอบแนวรับของเส้น Moving Average 20 วัน แล้วเกิดรอบการฟื้นตัวกลับ คาดว่าจะขึ้นทดสอบ High เดิม ที่ 5650 จุดอีกครั้ง

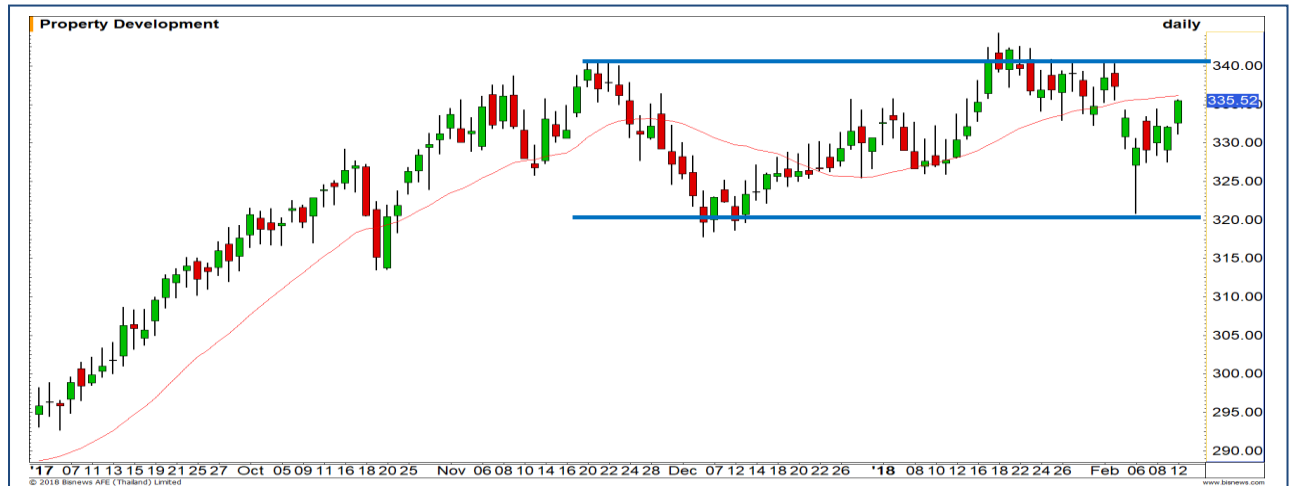


Property

	Level 1	Level 2
Support	330	325
Resistance	340	343

แกว่งในกรอบ

ภาพระยะกลางประเมินการแกว่งในกรอบ 320-340 จุด ส่วนระยะสั้นมีโอกาสขึ้นทดสอบกรอบบนที่ 340 จุดก่อน

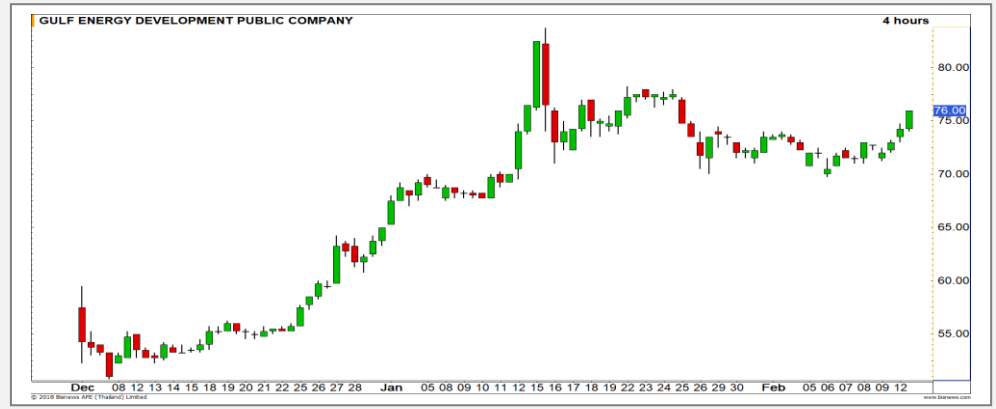


Top Most Active



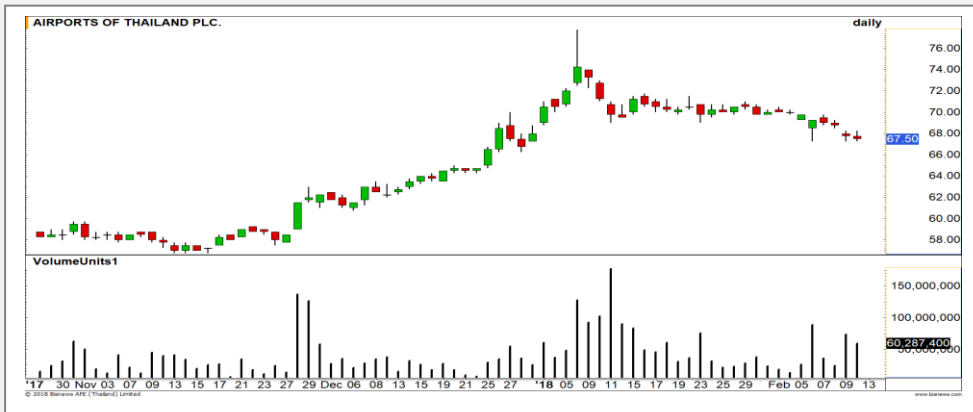
Support 484 480 Resistance 492 498

PTT (DAY): รอบสั้นประเมินเข้าสู่รอบฟื้นตัว มองดีดตัวขึ้นปิด Gap ที่ 492 บาท



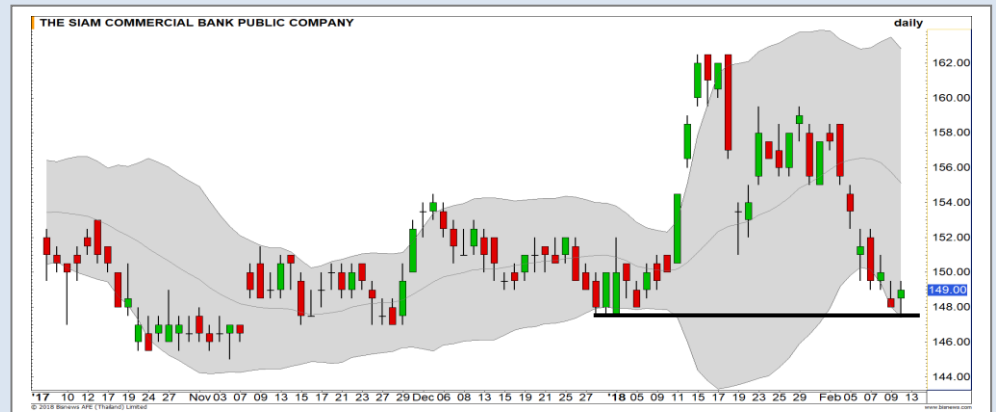
Support 74 72.25 Resistance 78 82.50

GULF (DAY): ราคามีโอกาสขึ้นทดสอบแนวต้าน 78 บาทอีกครั้ง หากผ่านได้อีกจะเป็นการเปิด Upside ขึ้นสู่แนวต้านถัดไปที่ 82.50 บาท



Support 67.25 66.50 Resistance 68.25 69.25

AOT (DAY): ราคาไม่ควรหลุดระดับ 67.25 บาท มิฉะนั้นจะทำให้ Downside กลับมาเปิด เกิดความเสี่ยงการพักตัวลงต่อ



Support 147.50 146 Resistance 151 152.50

SCB (DAY): รอบสั้นเริ่มเห็นแรงซื้อกลับ หลังเข้าใกล้แนวรับ Low เดิม ทำให้มีโอกาสเด่น

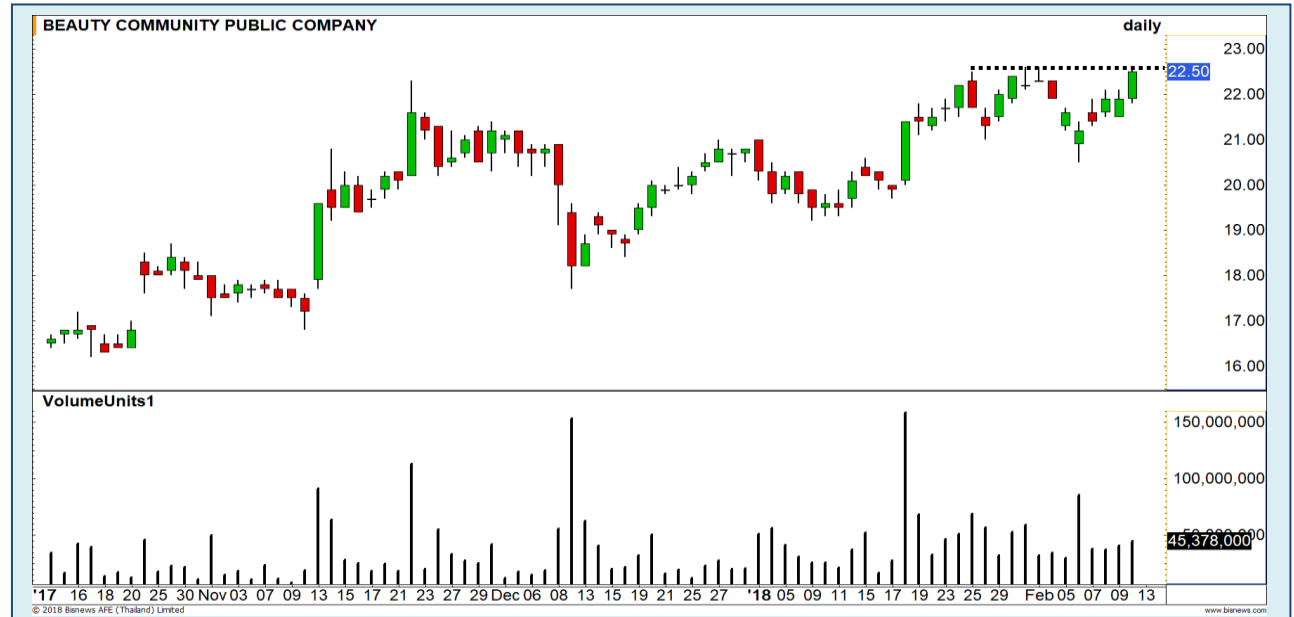
Momentum Trading

BEAUTY

Support | 22
Resistance | 24
Stop loss | 21.50

คำแนะนำระยะสั้น (BUY)

ราคาจ่อทะลุแนวต้าน High เดิมอีกครั้ง หากปรับตัวผ่านได้จะเป็นการเปิด Upside ในภาพใหญ่ สร้างระยะทางการไปต่อ วางเป้าหมาย 24 บาท



GPSC

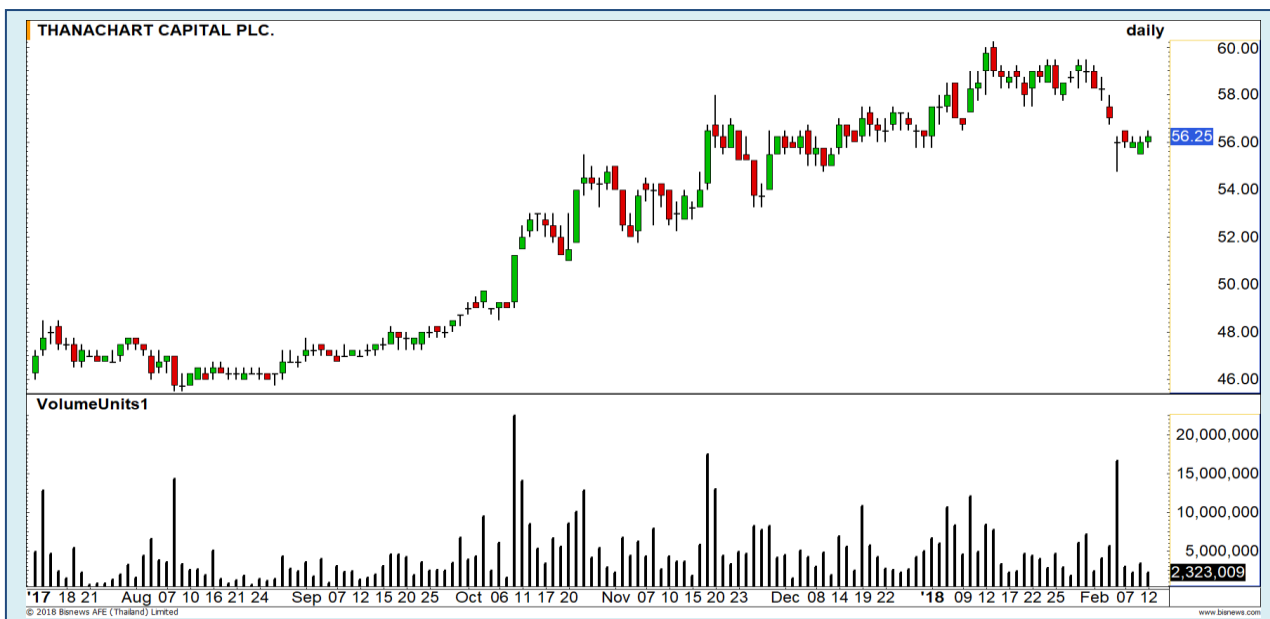
Support | 84.50
Resistance | 90
Stop loss | 82.00

คำแนะนำระยะสั้น (BUY)

Momentum การขึ้นของราคายังคงแข็งแกร่ง คาดการณ์การขึ้นทดสอบแนวต้านเดิม และนำหน้าผ่านไปสูเป้าหมายของรอบที่บริเวณ 90 บาท



Swing Trading



Support	55.50
Resistance	56.75 / 58
Stop loss	54.75

คำแนะนำระยะสั้น (BUY)

เห็นการสร้างฐานที่บริเวณ 55.50 บาท ประเมินราคามีโอกาสกลับขึ้นปิด Gap ที่บริเวณ 56.75 บาท และยังสามารถลุ้นให้ปรับตัวขึ้นต่อเพื่อทดสอบเป้าหมาย 58 บาท โดยภาพหลักเป็นเชิงบวก หนุนการปรับตัว

TCAP



Support	19.50
Resistance	20.10
Stop loss	19.30

คำแนะนำระยะสั้น (BUY)

ราคาอยู่ที่แนวรับของ High เดิมที่บริเวณ 19.60 บาท มองว่าแนวรับนี้จะทำงานได้ดี ราคามีโอกาสที่จะเกิดรอบการปรับขึ้นได้ โดยมีเป้าหมายระยะสั้นที่ 20.10 บาท

KTB



Stop Loss PSL



เทียบราคาวันก่อนหน้า

Close Price	%Change
12.40 บาท	-

(ข้อมูล ณ เวลา 17.00 น. ของวันก่อนหน้า)

รอสัญญาณการทำ SBL หันตัวใหม่

แนวรับ		แนวต้าน	
-	-	-	-

เมื่อวานตัดขาดทุนออกไปแล้ว สำหรับต้นทุนการทำ SBL ในช่วง 11.80-12.20 บาท หลัง High ทะลุแนวต้าน 12.40 บาท

ปริมาณหุ้นที่ให้ยืมเพื่อขายชอร์ต

Stock	Available for borrowing (Share)
-	-

(ข้อมูล ณ เวลา 9.00 น. ของวันก่อนหน้า)

-

สอบถามข้อมูลเพิ่มเติม กรุณาติดต่อ ฝ่ายธุรกิจยืมและให้ยืมหลักทรัพย์

โทรศัพท์ : 02-658-9699

Email: sbl@fnsyrus.com

SGP : SGP24C1808A



แนวรับ		แนวต้าน	
29	28	30.75	32

ราคาอยู่ในรอบการย่อตัวในแนวโน้มขาขึ้น ซึ่งช่วงนี้เป็นจังหวะการเข้าซื้อเล่นรอบที่ดี มีโอกาสได้เห็นการดีดกลับของราคา เพื่อขึ้นทดสอบแนวต้าน 30.75 / 32 บาท ตามลำดับ



สอบถามข้อมูลเพิ่มเติม
โทรศัพท์ 02-658-9915
Email: dw@fnsyrus.com
Line: @dw24

ตารางราคา

* ตารางราคาใช้เปรียบเทียบในการซื้อขายช่วง market open เท่านั้น ไม่รวมช่วง market call

Name	SGP24C1808A	Implied Volatility	48.00%
Underlying	SGP	Delta	32.83%
Type	Call	Listing Date	30-Jan-2018
Strike	37.380	Last Trading Date	31-Aug-2018
Conversion Ratio	7.84000	Expire Date(Maturity Date)	06-Sep-2018
Moneyness	-26.71% OTM	outstanding (12-Feb-2018)	43,624,500

Underlying Bid*	DW Bid Price(THB) *				
	13-Feb-2018	14-Feb-2018	15-Feb-2018	16-Feb-2018	19-Feb-2018
30.50	0.28	0.28	0.28	0.28	0.28
30.25	0.27	0.27	0.27	0.27	0.26
30.00	0.26	0.26	0.26	0.26	0.25
29.75	0.25	0.25	0.25	0.25	0.24
29.50	0.24	0.24	0.24	0.24	0.23
29.25	0.23	0.23	0.23	0.23	0.22
29.00	0.22	0.22	0.22	0.22	0.21
28.75	0.21	0.21	0.21	0.21	0.20
28.50	0.20	0.20	0.20	0.20	0.19

TOP GAINER AND LOSER

5 TOP MAINBROAD GAINER

Rank	Stock	PClose	%Change	Support	Resistance	Trend (1 Week)	Technical View
1	NPP	1.49	+10.37	1.45/1.39	1.56/1.60	Uptrend	โมเมนตัมการขึ้นรอบสั้นแข็งแกร่ง
2	RML	1.13	+8.65	1.07/1	1.15/1.19	Sideway	มีโอกาสย่อปิด Gap ที่ 1.07 บาท
3	VNT	31.25	+7.76	30/29	32.50/35	Uptrend	Breakout ขึ้นทำ High ใหม่
4	UTP	10.70	+7.54	10.30/10	10.90/11.30	Uptrend	Big white candle แท่งเทียนปิดที่ Hig ของวัน
5	WICE	6.60	+7.32	6.45/6.20	6.80/7	Uptrend	สร้าง High ใหม่ต่อเนื่อง

5 TOP MAINBROAD LOSER

Rank	Stock	PClose	%Change	Support	Resistance	Trend (1 Week)	Technical View
1	SOLAR	2.32	-12.12	2.16/2	2.38/2.52	Downtrend	ความเสี่ยงการอ่อนตัวลงยังคงมีสูง
2	TTCL	13.70	-9.87	13.20/12.10	14.50/15.30	Sideway	รอบสั้นมองแดง หลังดิ่งหนัก
3	WP	10.90	-5.22	10.70/10	11.40/11.80	Sideway	ผันผวนในกรอบ 10.70-11.80 บาท
4	RICHY	1.83	-2.66	1.82/1.76	1.91/2	Uptrend	มีโอกาสขึ้นปิด Gap ที่ 1.91 บาท
5	THCOM	11.70	-2.50	11.50/11	12.20/12.80	Downtrend	มีโอกาสลงทำ Low ใหม่

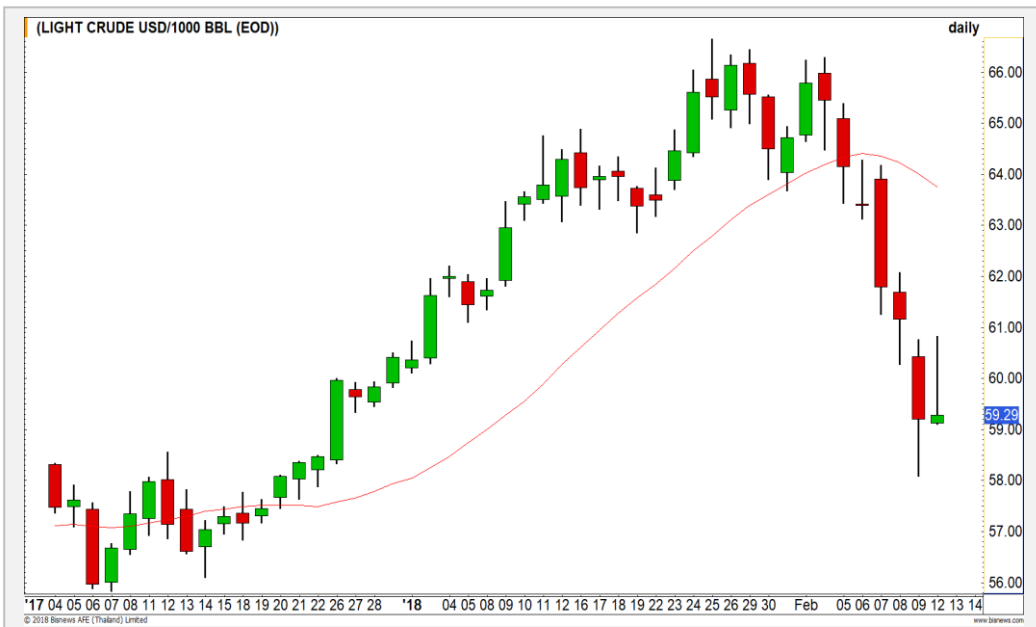
หมายเหตุประกอบการเลือก Top Gainer และ Top Loser

- ปริมาณการซื้อขายเฉลี่ย 5 วัน มากกว่า 10 ล้านบาท
- ไม่รวม DW และ Warrant
- ราคาหุ้นไม่ต่ำกว่า 1 บาท

**** เนื่องจากหุ้นในกลุ่มนี้ส่วนใหญ่เป็นหุ้นที่ผันผวนแรงกว่าตลาด นักลงทุนควรใช้ความระมัดระวังเป็นพิเศษ ****



WTI Oil

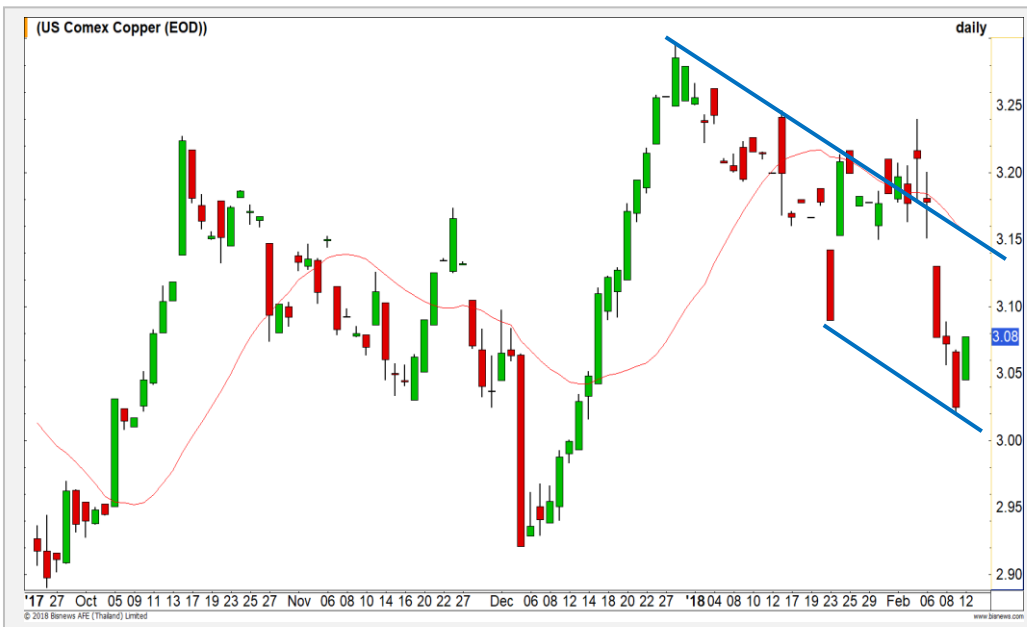


	Level 1	Level 2
Support	58.80	58.00
Resistance	60.00	60.90

ระยะสั้นยังมีความเสี่ยงอ่อนตัว

ราคาน้ำมันดิบวอร์มขึ้นในช่วงระหว่างวัน แต่ไม่สามารถปิดเหนือระดับ 60 ดอลลาร์ได้ ทำให้ระยะสั้นมีความเสี่ยงที่จะปรับตัวลดลง ส่วนภาพระยะกลางมองการทำฐานใหม่ที่บริเวณ 57-60 ดอลลาร์

Copper



	Level 1	Level 2
Support	3.02	2.98
Resistance	3.13	3.20

แกว่งในกรอบ Downtrend Channel

ราคาทองแดงแกว่งตัวในกรอบ Downtrend Channel ราคาทดสอบกรอบล่างที่บริเวณ 3.02 บาทได้แล้ว ทำให้ประเมินว่าตอนนี้อยู่ในรอบที่จะเกิดการรีบาวนด์กลับเพื่อทดสอบเป้าหมายที่ 3.14 ดอลลาร์

Gold Futures

แนวสำคัญที่ 1320 ดอลลาร์

จากภาพราย 60 นาที จะเห็นว่าราคาทองคำแกว่งตัวแบบ Sideway Up มีแนวสำคัญอยู่ที่ 1320 ดอลลาร์ ยืนเหนือบริเวณนี้ได้ มองการปรับตัวขึ้นไปเป้าหมายบริเวณ 1332 ดอลลาร์ แต่หากหลุดแนวลงมา มีความเสี่ยงที่จะเกิดรูปแบบ Bear Flag และปรับตัวลงได้ต่อ

คำแนะนำระยะสั้น GFG18

- Wait and See



แนวรับ		แนวต้าน	
1318	1310	1326	1332

12 ก.พ. 2018
 กองทุน SPDR คงการถือครองทองคำ
 ที่ระดับ 820.71 ตัน

Contracts	Long	Short	Net	YTD
Institution	3914	4116	-202	6432
Foreign	2157	2961	-804	-31080
Local	6803	5797	1006	24648

USD Futures

ดัชนีค่าเงินดอลลาร์เริ่มอ่อนค่า กระตุ้นเงินบาทกลับมาแข็งค่า

ช่วงเวลา 3 วันที่ผ่านมา ดัชนีค่าเงินดอลลาร์ติด
แนวต้าน ณ ระดับการแข็งค่าที่ 91 จุด ช่วยกระตุ้นการ
กลับมาแข็งค่าของเงินบาท มีเป้าหมายการแข็งค่า ณ
ระดับ 31.40-31.50 บาท/ดอลลาร์สหรัฐรอดสอบ

คำแนะนำระยะสั้น USDH18 (Trading Short)

- พอร์ตว่าง ระยะอ่อนตัวระหว่าง ชม. ไม่พ้น 31.70
บาท/ดอลลาร์สหรัฐ แนะนำเปิด Trading Short



Market Summary & Theoretical Price

SET50 Index Futures

Series	Settle	Change	Vol. Contracts	Change	OI	Change	Days to Delivery	Theoretical			Div. Yield	Fund Rate	Basis	Premium Discount
								Theoretical	Lower	Upper				
S50G18	1160.0	6.5	11	-11	91	6	14	1164.43	1164.10	1166.89	0.00	0.02	-3.81	-4.43
S50H18	1159.2	8.4	120579	-60573	288390	-8380	45	1165.95	1164.87	1173.84	0.00	0.02	-4.61	-6.75
S50J18	1157.8	6.4	4	-5	33	3	73	1163.07	1161.32	1175.87	0.02	0.02	-6.01	-5.27
S50M18	1153.7	8.3	9816	-5229	27623	-676	135	1154.43	1151.20	1178.10	0.04	0.02	-10.11	-0.73
S50U18	1152.1	8.3	609	-610	6805	32	226	1132.75	1127.35	1172.39	0.06	0.02	-11.71	19.35
S50Z18	1156.2	8.2	244	-383	2140	66	317	1090.33	1082.75	1145.92	0.09	0.02	-7.61	65.87

Gold Futures

Series	Settle	Change	Vol. Contracts	Change	OI	Change	Days to Delivery	Theoretical			Premium / Discount	Risk Free Rate
								Theoretical	Lower	Upper		
GFG18	19910	50	33	-342	2154	-30	14	19883	19877	19925	27.38	0.02
GFJ18	19940	30	22	20	1614	-9	73	19931	19901	20149	9.20	0.02
GFM18	19960	-30	8	-48	939	-8	135	19981	19926	20386	-21.43	0.02

USD Futures

Series	Settle	Change	Days to Delivery	Theoretical	Basis
USDG18	31.65	-0.12	14	31.64	0.05
USDH18	31.63	-0.06	44	31.71	0.03
USDJ18	31.60	-0.10	73	31.78	0.00
USDM18	31.60	-0.05	135	31.94	0.00

DISCLAIMER: รายงานฉบับนี้จัดทำโดยบริษัทหลักทรัพย์ ฟินันเซีย ไซรัส จำกัด (มหาชน) "บริษัท" ข้อมูลที่ปรากฏในรายงานฉบับนี้ถูกจัดทำขึ้นบนพื้นฐานของแหล่งข้อมูลที่น่าเชื่อถือ และหรือมีความถูกต้อง อย่างไรก็ตามบริษัทไม่รับรองความถูกต้อง/ครบถ้วนของข้อมูลดังกล่าว ข้อมูลและความเห็นที่ปรากฏอยู่ในรายงานฉบับนี้อาจมีการเปลี่ยนแปลง แก้ไข หรือเพิ่มเติมได้ตลอดเวลาโดยไม่ต้องแจ้งให้ทราบล่วงหน้า บริษัทไม่มีความประสงค์ที่จะชักจูงหรือชี้ชวนให้ผู้ลงทุน ลงทุนซื้อหรือขายหลักทรัพย์ตามที่ปรากฏในรายงานฉบับนี้ รวมทั้งบริษัทไม่ได้รับประกันผลตอบแทนหรือราคาของหลักทรัพย์ตามข้อมูลที่ปรากฏแต่อย่างใด บริษัทจึงไม่รับผิดชอบต่อความเสียหายใดๆ ที่เกิดขึ้นจากการนำข้อมูลหรือความเห็นในรายงานฉบับนี้ไปใช้ไม่ว่ากรณีใดก็ตาม ผู้ลงทุนควรศึกษาข้อมูลและใช้ดุลยพินิจอย่างรอบคอบในการตัดสินใจลงทุน

บริษัทขอสงวนลิขสิทธิ์ในข้อมูลและความเห็นที่ปรากฏอยู่ในรายงานฉบับนี้ ห้ามมิให้ผู้ใดนำข้อมูลและความเห็นในรายงานฉบับนี้ไปใช้ประโยชน์ คัดลอก ตัดแปลง ทำซ้ำ นำออกแสดงหรือเผยแพร่ต่อสาธารณชนไม่ว่าทั้งหมดหรือบางส่วน โดยไม่ได้รับอนุญาตเป็นลายลักษณ์อักษรจากบริษัทล่วงหน้า การลงทุนในหลักทรัพย์มีความเสี่ยง ผู้ลงทุนควรศึกษาข้อมูลและพิจารณาอย่างรอบคอบก่อนการตัดสินใจลงทุน

บริษัทหลักทรัพย์ ฟินันเซีย ไซรัส จำกัด (มหาชน) อาจเป็นผู้ดูแลสภาพคล่อง (Market Maker) และผู้ออกใบสำคัญแสดงสิทธิอนุพันธ์ (Derivative Warrants) บนหลักทรัพย์ที่ปรากฏอยู่ในรายงานฉบับนี้ โดยบริษัท อาจจัดทำทวีเคาระห์ของหลักทรัพย์อ้างอิงดังกล่าวนี้ ดังนั้น นักลงทุนควรศึกษารายละเอียดในหนังสือชี้ชวนของใบสำคัญแสดงสิทธิอนุพันธ์ดังกล่าวก่อนตัดสินใจลงทุน