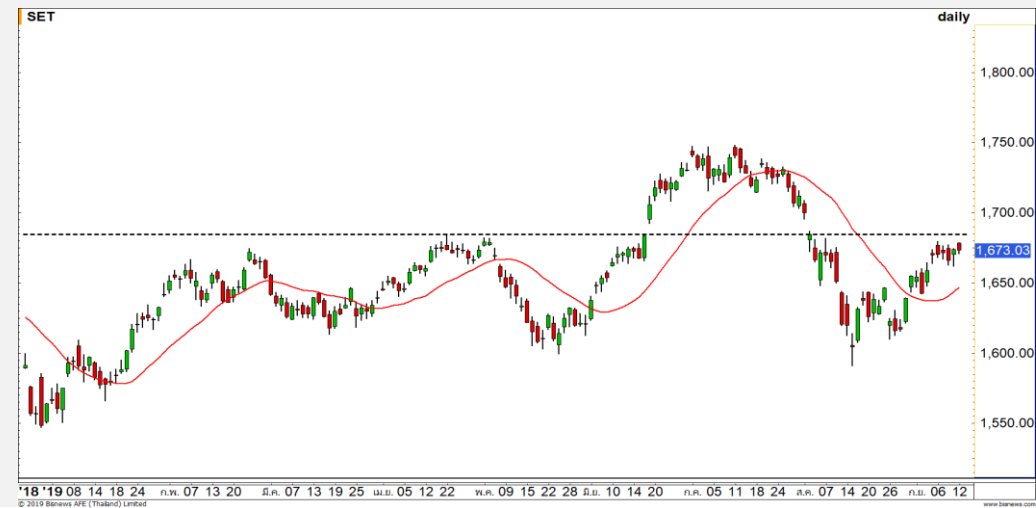




Market Update : บ่ายฟื้นแคบเข้าหาแนวต้าน 1677-1680 จุด



แนวรับ		แนวต้าน	
1665	1660	1677	1680

**SET INDEX** รอบบ่ายมีโอกาสฟื้นราย ชม. เข้าหาแนวต้าน 1677-1680 จุด แต่คาดว่า จะถึง High ไม่เกินแนวต้าน 1680 จุด ยกเว้นทะเล 1685 จุด จะขึ้นต่อโดยไม่พักไปที่ 1700 จุด

**S50U19** บ่ายแกว่งออกข้าง การสลับฟื้นราย ชม. ยังจำกัดที่แนวต้าน 1114/1117 จุด ส่วนภาพรายวันคงโอกาสพักช่วงสั้นเช่นเดิม ยกเว้นปิดทะเล 1114 จุดขึ้นต่อ

กลยุทธ์ S50U19 (ติดตามใน Line@Finansia และ Telegram เพิ่มเติม)

- ทุน Short 1106-1107 จุด รอบสั้นรอบปิด 1100 จุด รอบกว้างรอบปิด 1085-1090 จุด
- รอบเช้าพอร์ตเปิด Short ได้ที่ 1114 จุด เน้นสั้นรอบปิด 1103 จุด ทั้ง 2 กรณีปิดทะเล 1114 จุดตัดขาดทุนทันที

แนวรับ		แนวต้าน	
1103	1100	1114	1117

Mid-Day Trading



แนวรับ 25.25

แนวต้าน 27/27.75

Stop loss 24.90

**AMATA** : ราคาย่อตัวลงมาที่แนวรับ 25.25 บาทพร้อมเกิดสัญญาณกลับตัวจากแท่งเทียนรูปแบบ Bullish Harami คาดราคามีโอกาสฟื้นตัว



แนวรับ 6.80

แนวต้าน 7.20/7.40

Stop loss 6.60

**ICHI** : มีสัญญาณการฟื้นตัวจาก Stochastic ที่ตัดขึ้นมาจากเขต Oversold คาดราคาเกิด Technical Rebound

**DISCLAIMER:** รายงานฉบับนี้จัดทำโดยบริษัทหลักทรัพย์ ฟินันเซีย ไซรัส จำกัด (มหาชน) "บริษัท" ข้อมูลที่ปรากฏในรายงานฉบับนี้ถูกจัดทำขึ้นบนพื้นฐานของแหล่งข้อมูลที่เราเชื่อหรือคิดว่ามีความน่าเชื่อถือ และ5องความถูกต้องความถูกต้อง อย่างไรก็ตามบริษัทไม่รับรองครบถ้วนของข้อมูลดังกล่าว ข้อมูลและความเห็นที่ปรากฏอยู่ในรายงานฉบับนี้อาจมีการเปลี่ยนแปลง แก้ไข หรือเพิ่มเติมได้ตลอดเวลาโดยไม่ต้องแจ้งให้ทราบล่วงหน้า บริษัทไม่มีความประสงค์ที่จะชักจูงหรือชักชวนให้ผู้ลงทุน ลงทุนซื้อหรือขายหลักทรัพย์ตามที่ปรากฏในรายงานฉบับนี้ รวมทั้งบริษัทไม่ได้รับประกันผลตอบแทนหรือราคาของหลักทรัพย์ตามข้อมูลที่ปรากฏแต่อย่างใด บริษัทจึงไม่รับผิดชอบต่อความเสียหายใดๆ ที่เกิดขึ้นจากการนำข้อมูลหรือความเห็นในรายงานฉบับนี้ไปใช้ไม่ว่ากรณีใดก็ตาม ผู้ลงทุนควรศึกษาข้อมูลและใช้ดุลยพินิจอย่างรอบคอบในการตัดสินใจลงทุน

บริษัทขอสงวนลิขสิทธิ์ในข้อมูลและความเห็นที่ปรากฏอยู่ในรายงานฉบับนี้ ห้ามมิให้ผู้ใดนำข้อมูลและความเห็นในรายงานฉบับนี้ไปใช้ประโยชน์ คัดลอก ตัดแปลง ทำซ้ำ นำออกแสดงหรือเผยแพร่ต่อสาธารณชนไม่ว่าทั้งหมดหรือบางส่วน โดยไม่ได้รับอนุญาตเป็นลายลักษณ์อักษรจากบริษัทล่วงหน้า การลงทุนในหลักทรัพย์มีความเสี่ยง ผู้ลงทุนควรศึกษาข้อมูลและพิจารณาอย่างรอบคอบก่อนการตัดสินใจลงทุน

บริษัทหลักทรัพย์ ฟินันเซีย ไซรัส จำกัด (มหาชน) อาจเป็นผู้ดูแลสภาพคล่อง (Market Maker) และผู้ออกใบสำคัญแสดงสิทธิอนุพันธ์ (Derivative Warrants) บนหลักทรัพย์ AAV, ADVANC, AEONTS, AMATA, ANAN, AOT, AP, BANPU, BBL, BCH, BCP, BCPG, BDMS, BEAUTY, BEC, BEM, BGRIM, BH, BJC, BLAND, BPP, BTS, CBG, CENTEL, CHG, CK, CKP, COM7, CPALL, CPF, CPN, DELTA, DTAC, EA, EGCO, EPG, ERW, ESSO, GFPT, GLOBAL, GPSC, GULF, GUNKUL, HANA, HMPRO, INTUCH, IRPC, IVL, JAS, JMT, KBANK, KCE, KKP, KTB, KTC, LH, MAJOR, MBK, MEGA, MINT, MTC, ORI, OSP, PLANB, PRM, PSH, PSL, PTG, PTT, PTTEP, PTTGC, QH, RATCH, ROBINS, RS, SAWAD, SCB, SCC, SGP, SIRI, SPALI, SPRC, STA, STEC, SUPER, TASCO, TCAP, THAI, THANI, TISCO, TKN, TMB, TOA, TOP, TPIPP, TRUE, TTW, TU, TVO, WHA และ SET50 Future โดยบริษัทฯ อาจจัดทำบทวิเคราะห์ของหลักทรัพย์อ้างอิงดังกล่าว ดังนั้น นักลงทุนควรศึกษารายละเอียดในหนังสือชี้ชวนของใบสำคัญแสดงสิทธิอนุพันธ์ดังกล่าวก่อนตัดสินใจลงทุน