



## SET INDEX

**ระดับเปิดดูแนวรับ 1665-1668 จุด**  
**เปิดขึ้นได้ลุ้นฟื้น เปิดหลุดเสี่ยง**

ดัชนีหลุด 1677 จุด (Low ก่อนหน้า) ทำให้ภาพหลักกลับมาเสี่ยงและเปิด Downside มีแนวรับสำคัญถัดมา 1665 จุด (Low 16 ส.ค. ที่ผ่านมา) ควรจะเกิด Technical Rebound เพื่อปิดระยะไหลลงสู่ 1655 จุด

รอบเช้าสังเกตแนวรับ 1665-1668 จุด กรณีเปิดหลุดทิศทางการฟื้นตัวในราย ชม. จะเป็นการฟื้นเพื่อลงต่อ กรณีเปิดขึ้นได้ ลุ้นฟื้น แต่จะดีถ้าฟื้น 1680 จุด

แนวรับ	1668**	1665*
แนวต้าน	1678*	1680



### Technical Review:

- S50U18: ปายเมื่อวานลงมากกว่าคาด รอบเช้าดูระดับเปิด ขึ้น 1085 จุดได้ปิดความเสี่ยงลุ้นฟื้น (ยืนไม่ได้ระวัง)
- Momentum Trading : CKP , SENA
- Swing Trading : IVL , TU

# SET50 Index Futures



**รอบเข้าดูแนวเปิด  
ยืน 1085 จุดได้ จะฟื้นกลับ**

11 ก.ย. 61 นักลงทุนต่างชาติ Short สหธิ  
หนาแน่น 15,474 สัญญา (2 พ.ค.-11 ก.ย. กลับมามียอด  
Shortสุทธิสะสม 16,581 สัญญา)

บ่ายเมื่อวานเหวี่ยงตัวหลุดแนวรับหลัก 1097-  
1100 จุด ทำให้ระยะฟื้นกลับจะกินเวลานานขึ้น และเปิด  
ความเสี่ยงต่อภาพระยะกลาง โดยภาพลบจะถูกกลบล้างได้  
ถ้ากรณีวันนี้มีการฟื้นกลับมาปิดเหนือ 1097-1100 จุดได้

รอบเข้าดูแนวเปิดไม่หลุด 1085 จุดมีระยะฟื้นกลับ  
แต่ต้องดูต่อว่าจะกลับมายืนเหนือ 1097-1100 จุดได้  
แข็งแกร่งหรือไม่ กรณียืนได้ปิดความเสี่ยง ยืนไม่ได้อันตราย

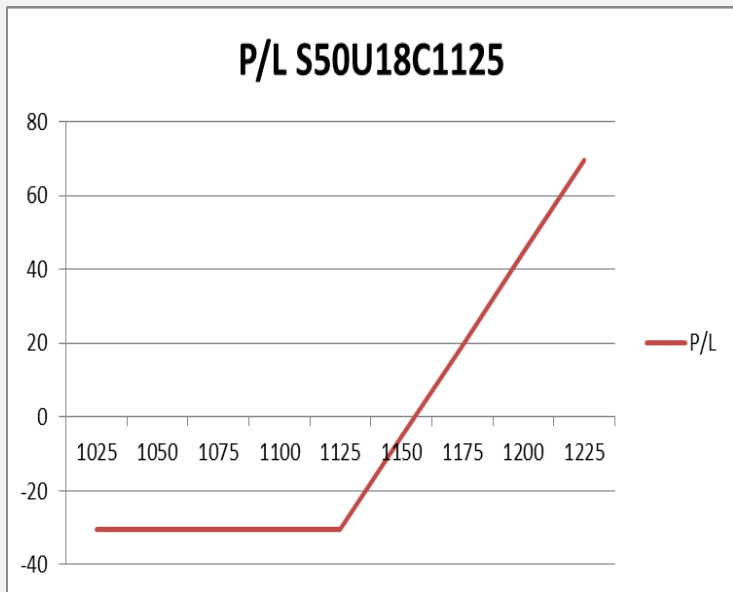
**กลยุทธ์ S50U18 ( Long ในรอบหลัก)**

- พอร์ตว่างเปิดยืน 1085 จุด แนะนำเปิด Long กรณีเปิด  
หลุดรอดสถานการณ์
- ส่วนที่เหลือการถือ Long ต้นทุน 1105-1108 จุด  
รอบบ่ายเมื่อวานหลุด 1105 จุดตัดขาดทุนไปแล้ว  
(บางส่วนทำกำไรที่แนวต้าน 1114 จุดไปแล้ว)

	แนวรับ		แนวต้าน		
	1085*	1080	1095	1100	
Contracts	Long	Short	Net	YTD	
Institution	56787	42336	14451	41148	
Foreign	36926	52400	-15474	-6907	
Local	114857	113834	1023	-34241	



# SET50 Index Options



**คำแนะนำ :** Set50 ลงมาใกล้ระดับแนวรับหลักที่ 1087 จุด มีโอกาสได้เห็นการตีกลับของดัชนีอ้างอิง

**กลยุทธ์ :** Long S50U18C1175  
**ขาดทุนสูงสุด :** 24.00 จุด  
**กำไรสูงสุดทางทฤษฎี :** ไม่จำกัด  
**เป้าหมายการทำกำไร :** 1115 จุด  
**จุดคุ้มทุน(เมื่อหมดอายุ) :** 1099.00

SET50 Index	Long S50U18C1100	Cost	Profit/Loss
1025	-50	24	-24
1050	-25	24	-24
1075	0	24	-24
1100	25	24	1
1125	50	24	26
1150	75	24	51
1175	100	24	76
1200	125	24	101
1225	150	24	126

		Price	Change	Vol.	Open Interest	Intrinsic Value	Time Value	Break Even	All-in-Premium	Implied Volatility	Effective Gearing
Call Option	S50U18C1075	24.00	-17.00	357	2644	21.63	2.37	1099.00	0.00	9.94%	38.29
	S50U18C1100	8.50	-12.90	401	1,712	0.00	8.50	1108.50	0.01	10.81%	58.96
	S50U18C1125	3.70	-4.50	664	3,276	0.00	3.70	1128.70	0.03	14.27%	60.49
	S50U18C1150	1.40	-1.60	652	4,270	0.00	1.40	1151.40	0.05	16.12%	65.67
	S50U18C1175	0.50	-0.50	382	3,437	0.00	0.50	1175.50	0.07	17.55%	70.51

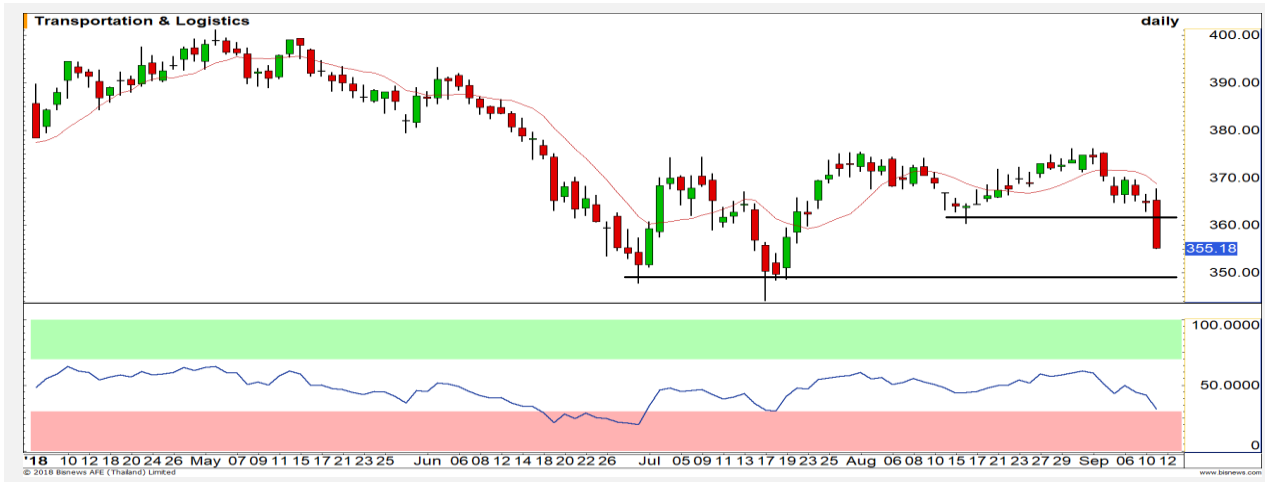
Put Option	S50U18P1075	9.60	5.70	990	6,884	0.00	9.60	1065.40	-0.03	20.49%	-35.47
	S50U18P1100	18.40	9.60	674	3,050	3.37	15.03	1081.60	-0.01	18.41%	-31.00
	S50U18P1125	38.30	17.90	247	3,035	28.37	9.93	1086.70	-0.01	23.19%	-19.74
	S50U18P1150	60.50	19.60	128	1,909	53.37	7.13	1089.50	-0.01	27.60%	-14.22
	S50U18P1175	78.90	16.70	50	276	78.37	0.53	1096.10	0.00	19.95%	-13.17

## Transportation & Logistics

	Level 1	Level 2
<b>Support</b>	350	344
<b>Resistance</b>	362	370

### Downside ถูกเปิด

ดัชนีกลุ่มขนส่งและโลจิสติกส์ หลุดแนวรับ 362 จุดลงมา  
Downside ถูกเปิด มีความเสี่ยงลงต่อสู่ระดับ 350 จุด

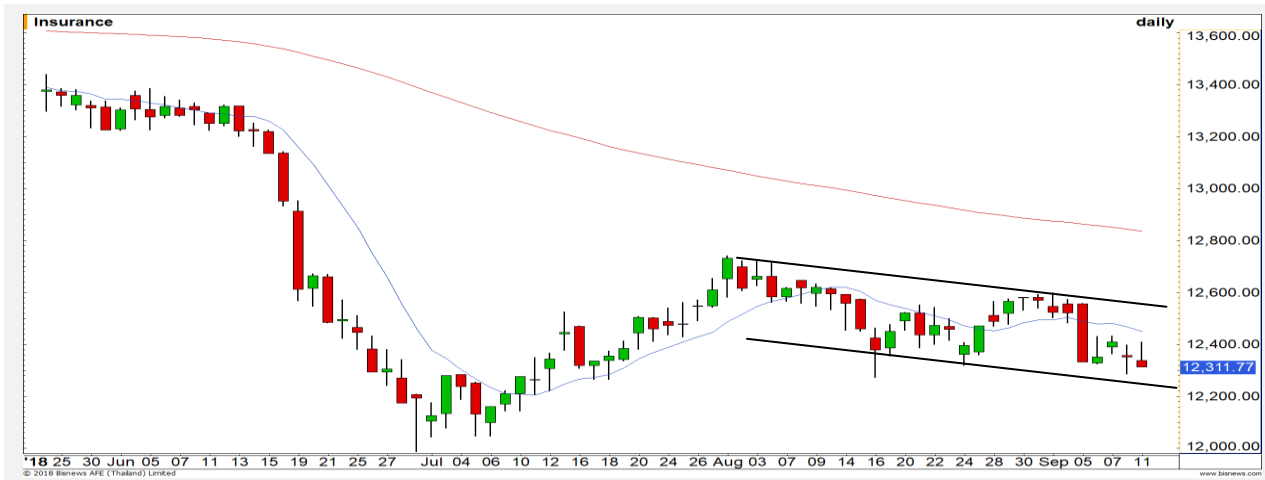


## Insurance

	Level 1	Level 2
<b>Support</b>	12270	12100
<b>Resistance</b>	12400	12500

### Sideway Down

ดัชนีกลุ่มประกันภัยและประกันชีวิต ภาพโดยรวมยังคงเป็น  
ลักษณะ Sideway Down ในกรอบ Channel



# Top Most Active



Support 196.50 195 Resistance 202 205

**ADVANC (DAY):** ราคาชนแนวต้าน 202 บาท ซึ่งเป็นบริเวณกรอบบนของรูปแบบสามเหลี่ยม คาดช่วงนี้ Sideway ในกรอบดังกล่าว



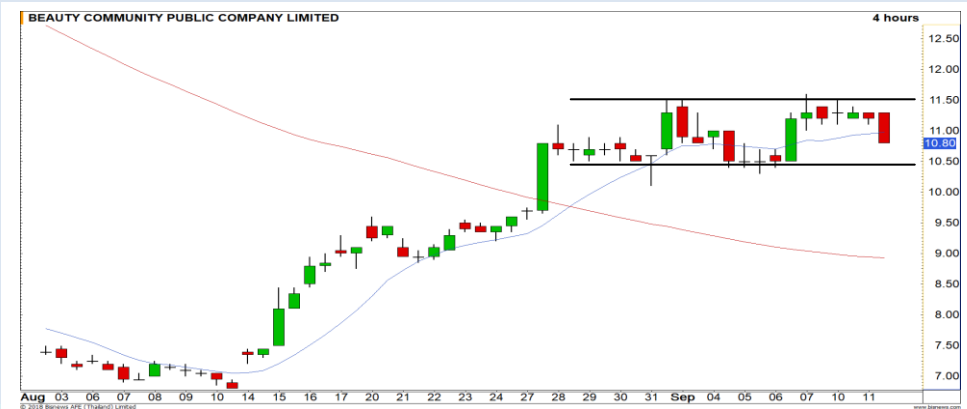
Support 136.50 134 Resistance 142 142.50

**PTTEP (DAY):** ตราบดที่ราคาไม่หลุดแนวรับเส้นค่าเฉลี่ย 100 วัน ที่บริเวณ 136.50 บาท จะยังคงเป็นการรักษาทิศทางเชิงบวกของภาพหลักไว้ได้



Support 63.75 62 Resistance 67 68.50

**CPALL (DAY):** ราคากำลังปรับตัวลงเพื่อหา Low ใหม่อีกครั้ง รอบนี้รอดูแนวรับบริเวณ



Support 10.50 10.10 Resistance 11.40 12

**BEAUTY (DAY):** กลับลงมาแกว่งตัวในกรอบ Sideway เดิมที่ช่วง 10.50-11.40 บาท

# Momentum Trading

CKP

**Support** | 4.18  
**Resistance** | 4.34  
**Stop loss** | 4.14

## คำแนะนำระยะสั้น (BUY)

ราคาทะลุกรอบแนวต้านเส้น Trend line ในภาพย่อขึ้นมาได้ เป็นสัญญาณการปรับตัวขึ้นต่อในทางเทคนิค รอบนี้เป้าหมาย 4.34 บาท

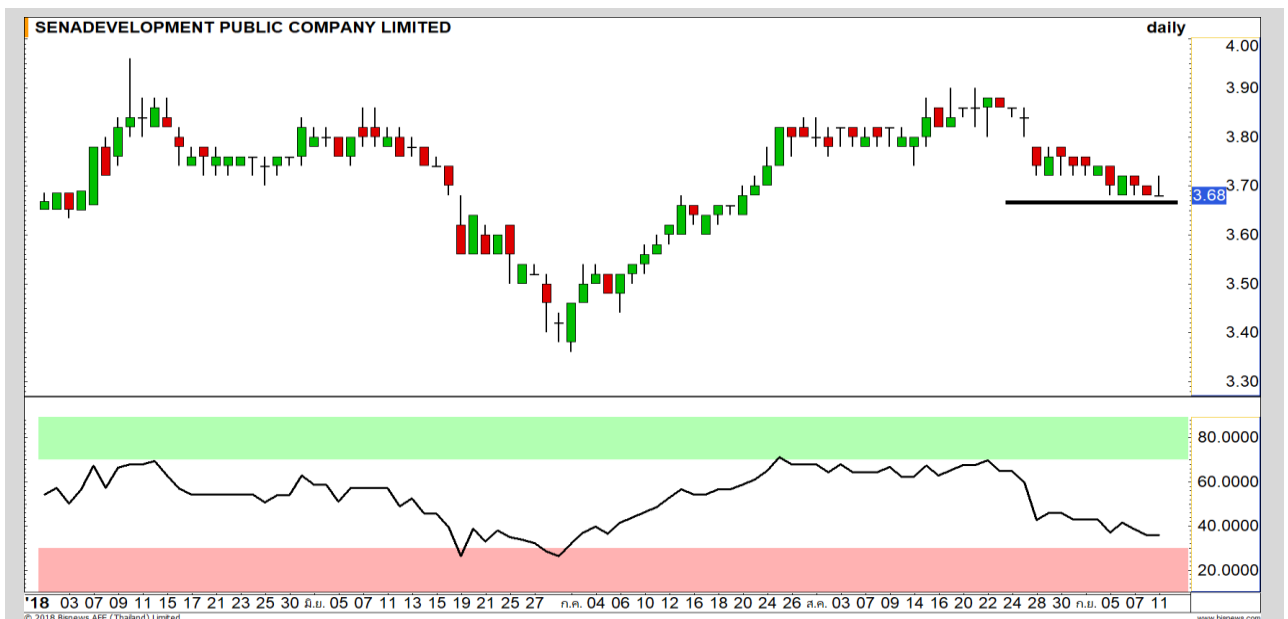


SENA

**Support** | 3.64  
**Resistance** | 3.76  
**Stop loss** | 3.62

## คำแนะนำระยะสั้น (BUY)

ราคาทรงตัวที่แนวรับ 3.68 บาทมาตลอด 1 สัปดาห์ และเริ่มมีแรงซื้อกลับ รอผ่านแนวต้านแรก 3.74 บาทเพื่อเปิด Upside



# Swing Trading

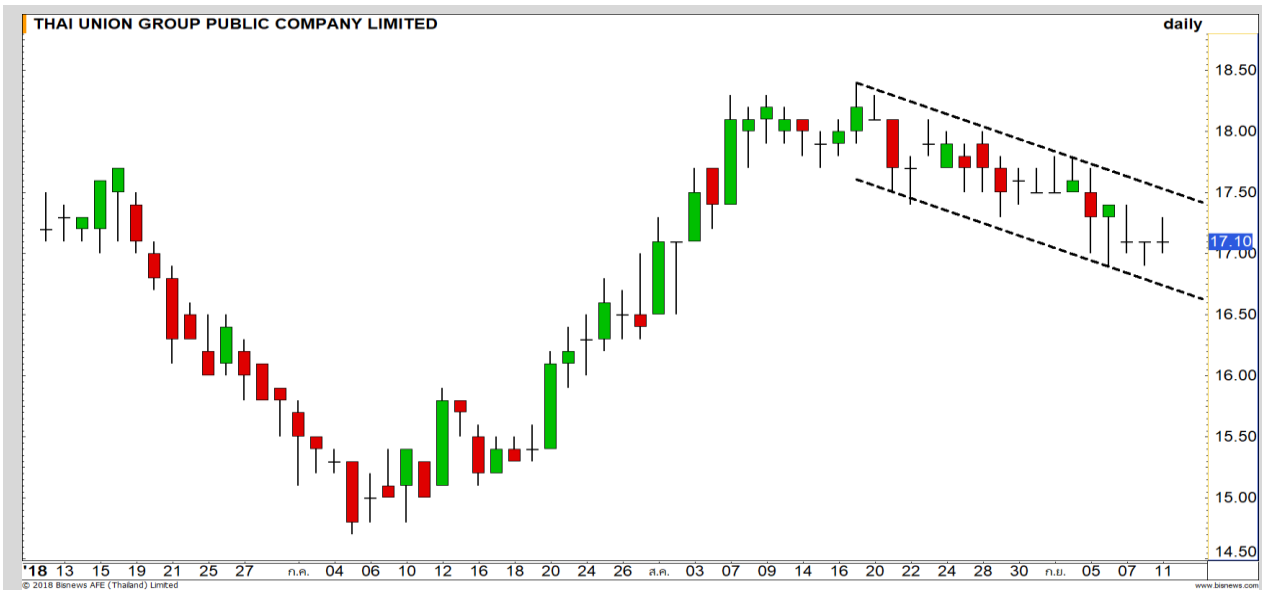


<b>Support</b>	56
<b>Resistance</b>	58
<b>Stop loss</b>	55.50

## คำแนะนำระยะสั้น (BUY)

ราคาลงมาใกล้แนวรับ Low เดิมที่บริเวณ 56 บาท มองเป็นจังหวะการเข้าซื้อเล่นรอบที่ดี ราคามีโอกาสดีดกลับเข้าหาเป้าหมาย 58 บาท

IWL



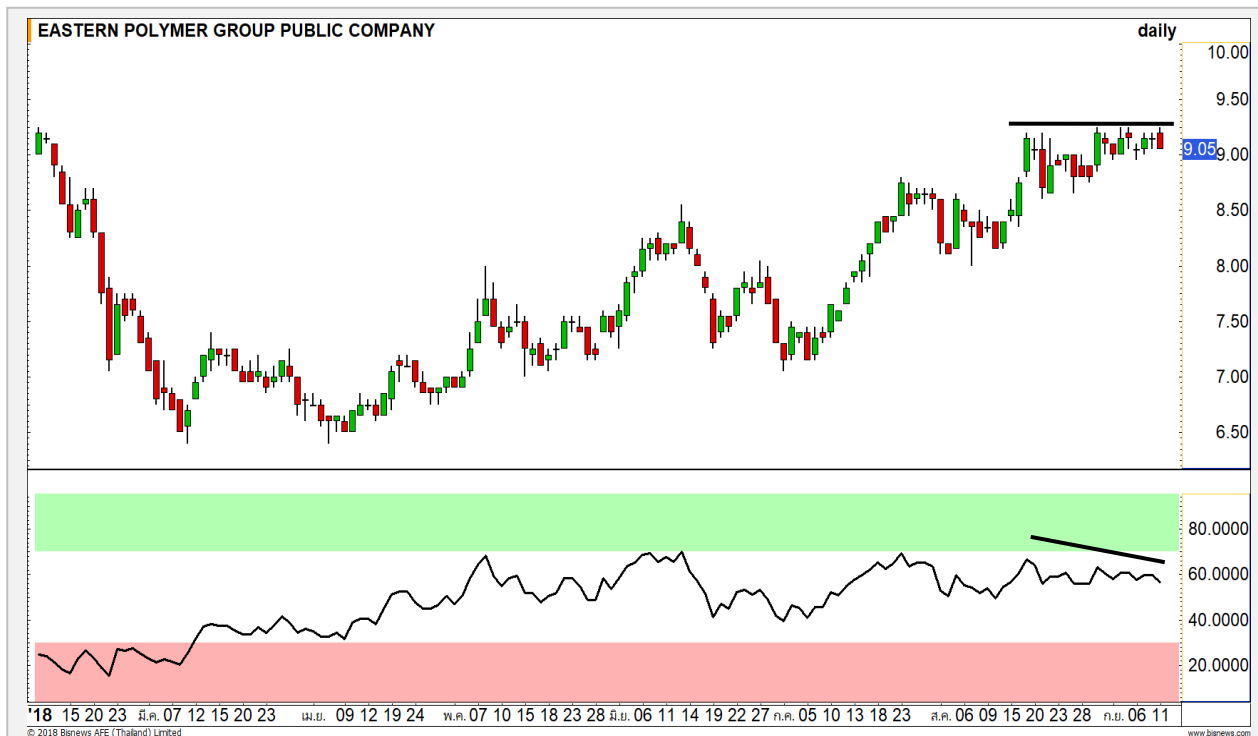
<b>Support</b>	16.70
<b>Resistance</b>	17.50
<b>Stop loss</b>	16.50

## คำแนะนำระยะสั้น (BUY)

ราคาทรงตัวได้ดีกว่าภาพตลาดฯ แกว่งตัวในกรอบ 16.70-17.50 บาท และมีแรงซื้อทยอยรับกลับเข้ามา มีเป้าหมายรอทดสอบ 17.50-17.60 บาท

TU

EPG



เทียบราคาก่อนหน้า

Close Price	%Change
9.05	-1.09%

(ข้อมูล ณ เวลา 17.00 น. ของวันก่อนหน้า)

รอซื้อคืน

แนวรับ		แนวต้าน	
8.95	8.80	9.20	9.30

ต้นทุนทำ SBL 9.20 บาทยังรอซื้อคืน หลังเมื่อวานราคาทำ Higher High แต่ RSI ไม่ถึง High ขึ้นตาม เกิด Bearish Divergence ใน RSI ระยะสั้นราคาน่าจะมีการย่อตัว

รอซื้อคืนแนวแรก 8.95 บาท และถัดมา 8.80 บาท

ปริมาณหุ้นที่ให้ยืมเพื่อขายชอร์ต

Stock	Available for borrowing (Share)
EPG	819,300

(ข้อมูล ณ เวลา 9.00 น. ของวันก่อนหน้า)

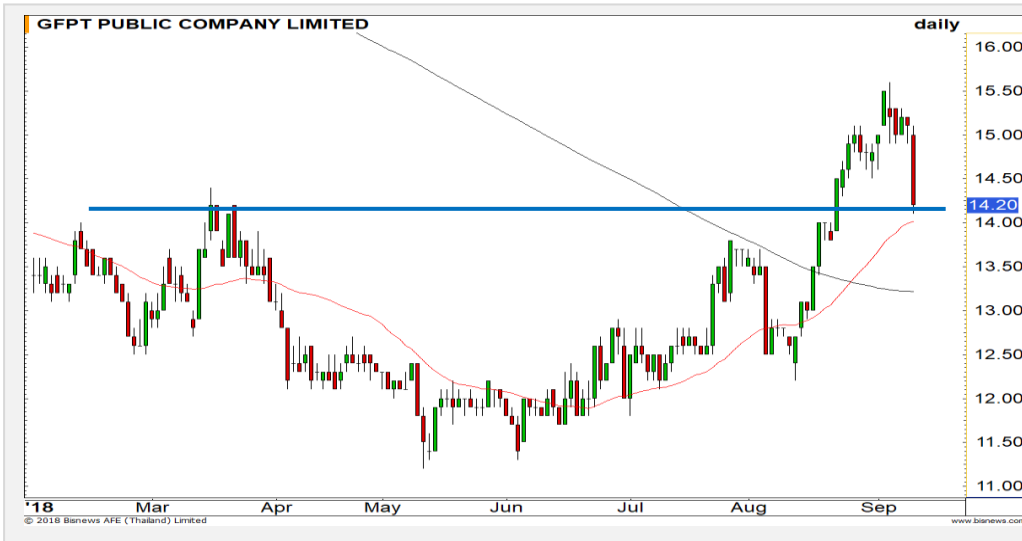
ทะลุแนวต้าน 9.35 บาทตัดขาดทุน

สอบถามข้อมูลเพิ่มเติม กรุณาติดต่อฝ่ายธุรกิจยืมและให้ยืมหลักทรัพย์

โทรศัพท์ : 02-658-9699  
Email: sbl@fnsyrus.com



GFPT: GFPT24C1812A



แนวรับ		แนวต้าน	
14.00	13.80	14.60	14.90

ราคาพักตัวลงมาที่บริเวณแนวรับแรกที่ 14.10 บาท ราคาอยู่เหนือเส้นค่าเฉลี่ย 25 วัน แนวโน้มขาขึ้นยังไม่เสียทรง มองราคามีโอกาสปรับขึ้นอีก



สอบถามข้อมูลเพิ่มเติม  
โทรศัพท์ 02-658-9915  
Email: dw@fnsyrus.com  
Line: @dw24

**ตารางราคา**  
\* ตารางราคาใช้เปรียบเทียบในการซื้อขายช่วง market open เท่านั้น ไม่รวมช่วง market call

<b>Name</b>	GFPT24C1812A	<b>Implied Volatility</b>	58.00%
<b>Underlying</b>	GFPT	<b>Delta</b>	48.91%
<b>Type</b>	Call	<b>Listing Date</b>	21-May-2018
<b>Strike</b>	14.950	<b>Last Trading Date</b>	14-Dec-2018
<b>Conversion Ratio</b>	3.79000	<b>Expire Date(Maturity Date)</b>	19-Dec-2018
<b>Moneyess</b>	-6.03% OTM	<b>outstanding (11-Sep-2018)</b>	478,000

Underlying Bid*	DW Bid Price(THB) *				
	12-Sep-2018	13-Sep-2018	14-Sep-2018	17-Sep-2018	18-Sep-2018
14.50	0.41	0.40	0.40	0.39	0.39
14.40	0.39	0.39	0.39	0.38	0.38
14.30	0.38	0.38	0.38	0.37	0.36
14.20	0.37	0.36	0.36	0.35	0.35
14.10	0.35	0.35	0.35	0.34	0.34
14.00	0.34	0.34	0.34	0.33	0.33
13.90	0.33	0.33	0.32	0.32	0.31
13.80	0.32	0.31	0.31	0.30	0.30
13.70	0.30	0.30	0.30	0.29	0.29

# TOP GAINER AND LOSER

## 5 TOP MAINBROAD GAINER

Rank	Stock	PClose	%Change	Support	Resistance	Trend (1 Week)	Technical View
1	COTTO	2.98	5.67	2.92/2.88	3.08/3.16	Sideway Up	ยืนเหนือ 2.86 บาท ดึงภาพเป็นบวก
2	PLE	1.42	5.19	1.38/1.35	1.45/1.50	Sideway Up	ราคายืนเหนือ 1.38 บาทได้ เปิด Upside
3	SYNEX	13.30	4.72	13.20/12.90	13.70/14.00	Sideway Up	ยืนเหนือ 13.20 บาทได้ จบแนวโน้มขาลง
4	UTP	11.30	4.63	11.10/10.80	11.50/11.80	Sideway	ระวังการจบรอบการรีบาวน์
5	SCN	4.04	4.12	4.00/3.92	4.10/4.20	Sideway Up	ราคาทำ Higher High ดึงภาพเป็นบวก

## 5 TOP MAINBROAD LOSER

Rank	Stock	PClose	%Change	Support	Resistance	Trend (1 Week)	Technical View
1	GFPT	14.20	-5.96	14.10/13.80	14.50/14.80	Sideway Up	พักตัวในแนวโน้มขาขึ้น
2	ASIAN	8.85	-4.84	8.60/8.40	9.10/9.30	Sideway	ราคาแกว่งตัวในกรอบ Sideway
3	BEAUTY	10.80	-4.42	10.50/10.30	11.30/11.60	Sideway	ราคาพักตัวออกด้านข้าง
4	SAT	22.30	-3.88	22.00/21.70	22.70/23.00	Sideway	ราคามีโอกาสดีดกลับ ณ บริเวณ 22.00 บาท
5	META	2.10	-3.67	2.08/2.02	2.18/2.224	Sideway	ราคาแกว่งตัวในกรอบ Sideway

### หมายเหตุประกอบการเลือก Top Gainer และ Top Loser

- ปริมาณการซื้อขายเฉลี่ย 5 วัน มากกว่า 10 ล้านบาท
- ไม่นับรวม DW และ Warrant
- ราคาหุ้นไม่ต่ำกว่า 1 บาท

\*\* เนื่องจากหุ้นในกลุ่มนี้ส่วนใหญ่เป็นหุ้นที่ผันผวนแรงกว่าตลาด นักลงทุนควรใช้ความระมัดระวังเป็นพิเศษ \*\*



Crude Oil (WTI)

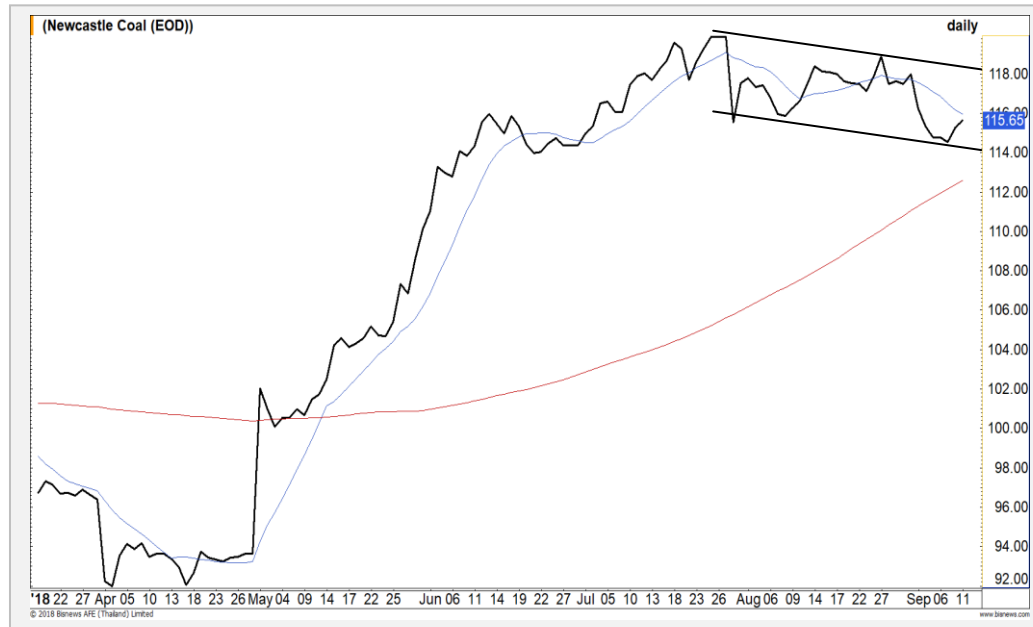


	Level 1	Level 2
<b>Support</b>	67	64.50
<b>Resistance</b>	70.50	72.50

**กลับขึ้นทดสอบแนวต้าน 70 ดอลลาร์อีกครั้ง**

ราคาน้ำมัน WTI ในภาพรายวัน ราคาสามารถยืนแนวรับที่ 67 ดอลลาร์ได้ เกิดการดีดตัวกลับขึ้นมา โดยภาพเป็นการขึ้นทดสอบแนวต้านสำคัญที่ 70 ดอลลาร์อีกครั้ง หากผ่านบริเวณดังกล่าวได้ Upside ในภาพใหญ่จะถูกเปิดกว้าง

Newcastle Coal



	Level 1	Level 2
<b>Support</b>	114	112
<b>Resistance</b>	118	120

**Sideway Down**

ราคาถ่านหิน อยู่ในช่วงการพักตัวลักษณะ Sideway Down ในกรอบ Channel ช่วงบริเวณ 114-118 ดอลลาร์ต่อตัน

# Gold Futures

## การเคลื่อนไหวในกรอบแคบของราคาทองคำ เป็นช่วงที่ต้องติดตาม

ภาพทางเทคนิคราคาทองคำยังไม่มีเปลี่ยนแปลงไปจากเมื่อวาน ราคาทองคำยังคงเคลื่อนไหวในลักษณะความผันผวนต่ำในช่วง 1190 – 1200 ดอลลาร์

ช่วงความผันผวนต่ำนี้เป็นการสะสมกำลังเพื่อรอทิศทางในอนาคตอีกครั้ง

การเลือกทิศทางของราคาทองคำจะถูกยืนยันเมื่อราคาทองคำ Breakout ออกจากกรอบ 1190 – 1200 ดอลลาร์

### คำแนะนำระยะสั้น GFU18

- พอร์ตว่าง Wait & See



แนวรับ		แนวต้าน	
1190	1184	1200	1203

Contracts	Long	Short	Net	YTD
Institution	7502	8052	-550	-9335
Foreign	934	1279	-345	-13858
Local	4064	3169	895	23193

วันที่ 11 ก.ย. 2018  
กองทุน SPDR ลดการถือครองทองคำลง  
0.26 ตัน ลงมาที่ระดับ 745.18 ตัน

# USD Futures

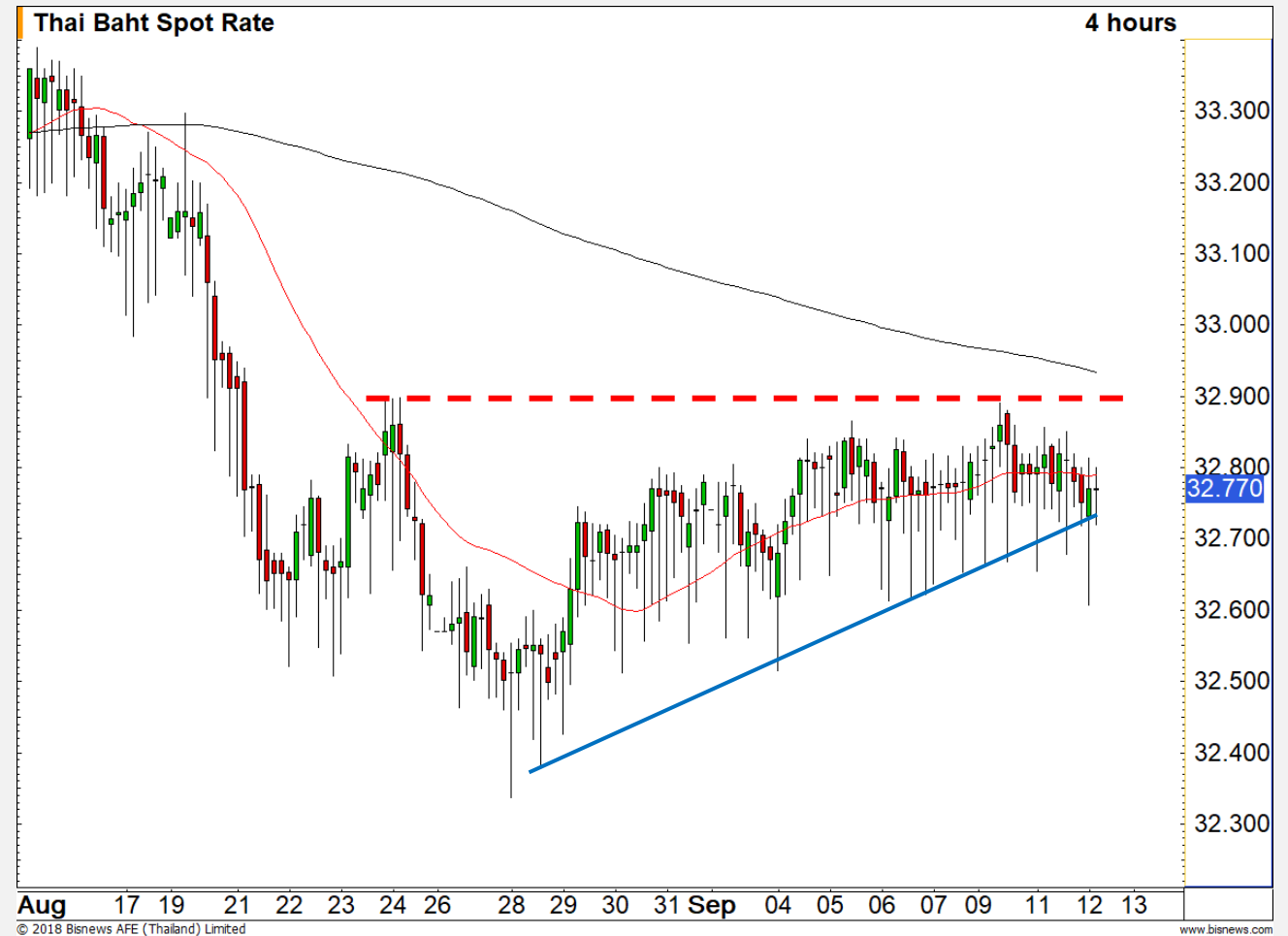
## ทิศทางของค่าเงินบาทเริ่มมีสัญญาณแข็งค่า

ขณะนี้ค่าเงินบาทแข็งค่าไปถึง 32.60 บาท/ดอลลาร์ ก่อนที่จะกลับมาอ่อนค่ามาที่ระดับ 32.70 บาท/ดอลลาร์ การแข็งค่าไปที่ระดับ 32.60 บาท/ดอลลาร์ เป็นการแข็งค่าสูงสุดในรอบสัปดาห์ ค่าเงินบาทเริ่มส่งสัญญาณแข็งค่าขึ้นมาเล็กน้อย

แต่อย่างไรก็ดีให้รอดู ณ ระดับปิดที่ 30.70 บาท/ดอลลาร์ เพื่อยืนยันสัญญาณอีกครั้ง

### คำแนะนำระยะสั้น USDU18

- พอร์ตวางแนว Wait and See



แนวรับ		แนวต้าน	
32.70	32.65	32.85	32.90

## Market Summary & Theoretical Price

### SET50 Index Futures

Series	Settle	Change	Vol. Contracts	Change	OI	Change	Days to Delivery	Theoretical			Div. Yield	Fund Rate	Basis	Premium Discount
								Theoretical	Lower	Upper				
S50U18	1089.4	-23.6	181980	45781	279474	-277	15	1097.10	1096.76	1099.58	0.00	1.50%	-7.23	-7.70
S50V18	1089.0	-22.4	33	13	1496	-15	48	1097.87	1096.79	1105.80	0.01	1.50%	-7.63	-8.87
S50X18	1087.1	-25.1	17	-3	118	16	78	1098.60	1096.84	1111.49	0.01	1.50%	-9.53	-11.50
S50Z18	1089.8	-23.6	22654	6141	54395	8069	106	1098.95	1096.57	1116.47	0.01	1.50%	-6.83	-9.15
S50H19	1087.7	-22.8	2893	1146	7373	483	197	1095.03	1090.59	1127.59	0.02	1.50%	-8.93	-7.33
S50M19	1082.5	-23.0	993	640	4432	174	288	1086.59	1080.10	1134.18	0.03	1.50%	-14.13	-4.09

### Gold Futures

Series	Settle	Change	Vol. Contracts	Change	OI	Change	Days to Delivery	Theoretical			Premium / Discount	Risk Free Rate
								Theoretical	Lower	Upper		
GFV18	18670	-20	360	274	2230	9	48	18678	18660	18813	-8.29	1.50%
GFZ18	18720	0	85	66	2132	-35	106	18723	18682	19020	-2.72	1.50%
GFG19	18780	-20	2	-128	138	-3	168	18770	18706	19242	9.78	1.50%

### USD Futures

Series	Settle	Change	Days to Delivery	Theoretical	Basis
USDU18	32.84	0.05	15	32.83	0.05
USDV18	32.77	0.04	48	32.91	-0.02
USDX18	32.73	0.03	78	32.99	-0.06
USDZ18	32.75	0.07	106	33.06	-0.04

**DISCLAIMER:** รายงานฉบับนี้จัดทำโดยบริษัทหลักทรัพย์ ฟินันเซีย ไซรัส จำกัด (มหาชน) "บริษัท" ข้อมูลที่ปรากฏในรายงานฉบับนี้ถูกจัดทำขึ้นบนพื้นฐานของแหล่งข้อมูลที่น่าเชื่อถือหรือความน่าเชื่อถือ และหรือมีความถูกต้อง อย่างไรก็ตามบริษัทไม่รับรองความถูกต้อง/ครบถ้วนของข้อมูลดังกล่าว ข้อมูลและความคิดเห็นที่ปรากฏอยู่ในรายงานฉบับนี้อาจมีการเปลี่ยนแปลง แก้ไข หรือเพิ่มเติมได้ตลอดเวลาโดยไม่ต้องแจ้งให้ทราบล่วงหน้า บริษัทไม่มีความประสงค์ที่จะชักจูงหรือชี้ชวนให้ผู้ลงทุน ลงทุนซื้อหรือขายหลักทรัพย์ตามที่ปรากฏในรายงานฉบับนี้ รวมทั้งบริษัทไม่ได้รับประกันผลตอบแทนหรือราคาของหลักทรัพย์ตามข้อมูลที่ปรากฏแต่อย่างใด บริษัทจึงไม่รับผิดชอบต่อความเสียหายใดๆ ที่เกิดขึ้นจากการนำข้อมูลหรือความเห็นในรายงานฉบับนี้ไปใช้ไม่ว่ากรณีใดก็ตาม ผู้ลงทุนควรศึกษาข้อมูลและใช้ดุลยพินิจอย่างรอบคอบในการตัดสินใจลงทุน

บริษัทขอสงวนลิขสิทธิ์ในข้อมูลและความคิดเห็นที่ปรากฏอยู่ในรายงานฉบับนี้ ห้ามมิให้ผู้ใดนำข้อมูลและความคิดเห็นในรายงานฉบับนี้ไปใช้ประโยชน์ คัดลอก ตัดแปลง ทำซ้ำ นำออกแสดงหรือเผยแพร่ต่อสาธารณชนไม่ว่าทั้งหมดหรือบางส่วน โดยไม่ได้รับอนุญาตเป็นลายลักษณ์อักษรจากบริษัทล่วงหน้า การลงทุนในหลักทรัพย์มีความเสี่ยง ผู้ลงทุนควรศึกษาข้อมูลและพิจารณาอย่างรอบคอบก่อนการตัดสินใจลงทุน

บริษัทหลักทรัพย์ ฟินันเซีย ไซรัส จำกัด (มหาชน) อาจเป็นผู้ดูแลสภาพคล่อง (Market Maker) และผู้ออกใบสำคัญแสดงสิทธิอนุพันธ์ (Derivative Warrants) บนหลักทรัพย์ที่ปรากฏอยู่ในรายงานฉบับนี้ โดยบริษัท อาจจัดทำทวีเคาระห์ของหลักทรัพย์อ้างอิงดังกล่าวนี้ ดังนั้น นักลงทุนควรศึกษารายละเอียดในหนังสือชี้ชวนของใบสำคัญแสดงสิทธิอนุพันธ์ดังกล่าวก่อนตัดสินใจลงทุน