



## SET INDEX

### ระวังการหลุด 1666 จุด จะไปยืนยัน การปรับลงหาฐานของภาพหลัก

ภาพหลักอยู่ในช่วงชะลอตัวเพื่อ  
สร้างฐานอีกรอบ โดยมีจุดสำคัญคือ  
1666 จุด หลุดจะดึง Momentum ไหล  
เร็ว ลงสู่ช่วง Gap 1645-1649 จุด  
ประเมินแนวตั้งกล่าวเป็นพื้นที่ซื้อใน  
ช่วงแรก

วันนี้ยังเสี่ยงตามภาพหลัก  
โดยเฉพาะเปิดหลุด 1666 จุด หลังจาก  
ศุกร์ที่ผ่านมามีการดึง Low ลงต่ำกว่าไป  
แล้ว ฉะนั้นการตั้งรายทางยังเป็นตั้งเพื่อ  
ลงต่อ

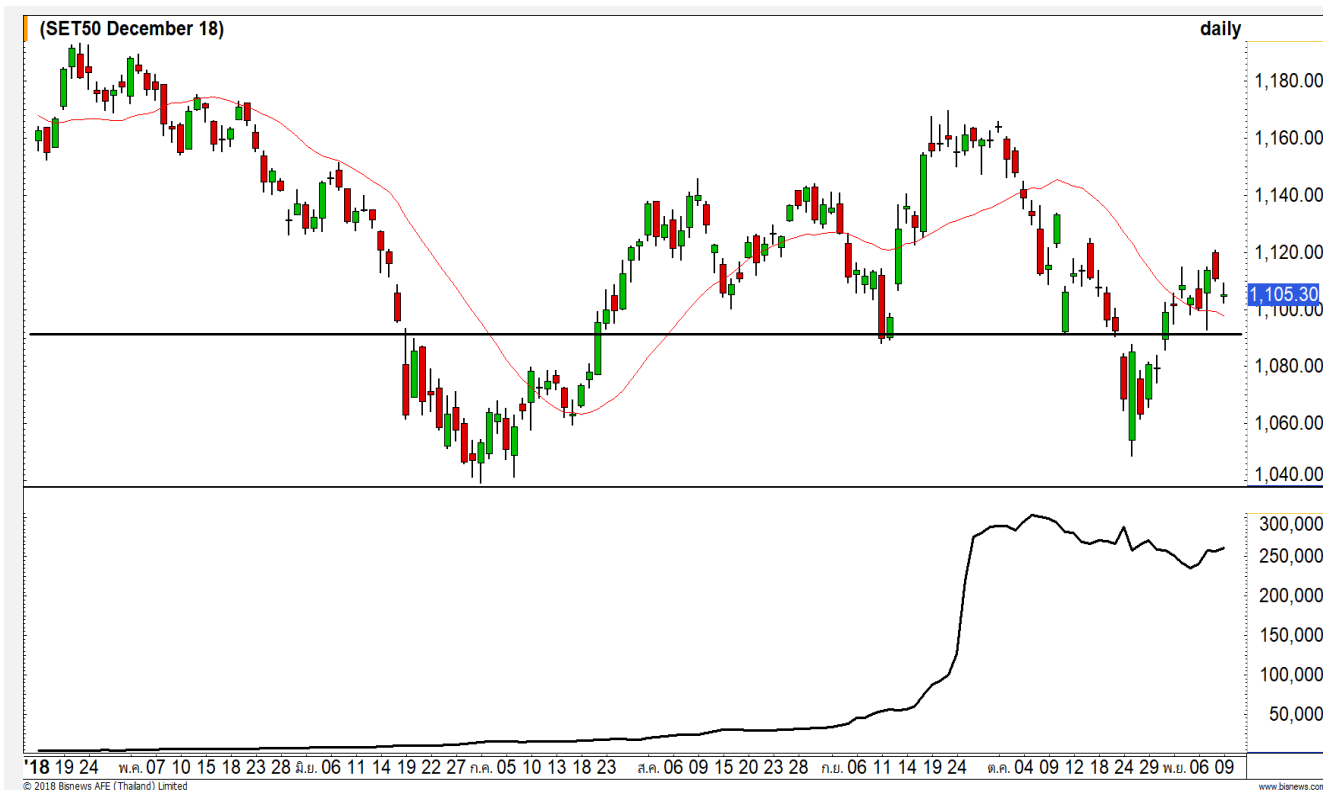
แนวรับ	1660	1655
แนวต้าน	1674	1680



#### Technical Review:

- S50Z18: รอบวันนี้ยังอยู่ในช่วงชะลอตามภาพหลัก มีฐานต้องระวังคือ 1100 จุด
- Momentum Trading : CK , BEM
- Swing Trading : MTC , PTG

# SET50 Index Futures



## รอบหลักยังอยู่ในช่วงชะลอทำฐาน ระวังหลุด 1100 จุด

9 พ.ย. 61 นักลงทุนต่างชาติกลับมา Short สุทธิ 9,280 สัญญา (บางส่วนเป็นการเปิดสถานะ Short)

ภาพหลักยังอยู่ในช่วงทำฐานอีกรอบ หลังรอบนี้ การดึง High ทำได้ไม่เกิน 1123 จุด ระวังหลุด 1093 จุด วางฐานล่าง 1065-1070 จุดเป็นแนวเปิด Long กลับ

ส่วนวันนี้การฟื้นตัวรายทางยังจำกัดที่ 1110-1114 จุด ซึ่งเด็งยังมองเป็นจังหวะ Short

## กลยุทธ์ S50Z18 (Swing Trade)

- พอร์ตวางตั้งเน้น Short ที่แนวต้าน 1110-1114 จุด กรณีทะลุ 1116 จุดตัดขาดทุน
- หรือรอเปิด Long กลับอีกครั้งที่ช่วงแนวรับ 1065-1070 จุด
- พอร์ตเปิด Trading Long เมื่อศุกร์ที่ผ่านมา ช่วง 1102-1107 จุดถือรอการดีดกลับ หลุด 1100 จุดตัดขาดทุน

### แนวรับ

1100 1095

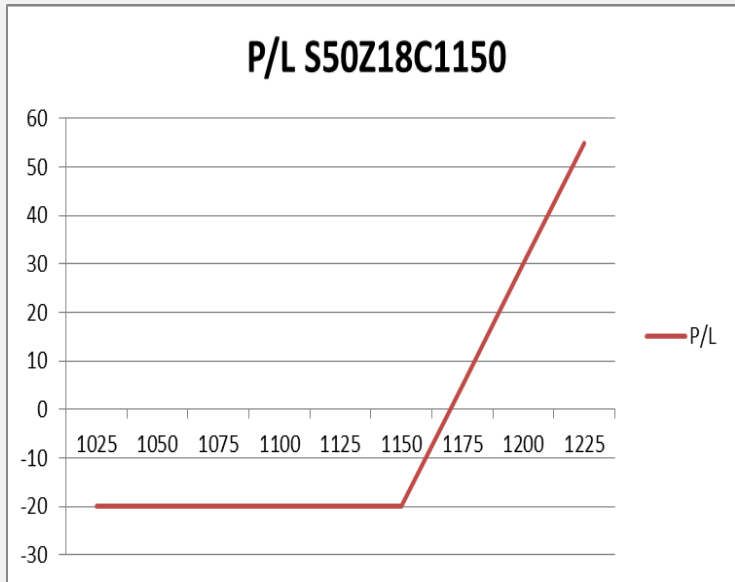
### แนวต้าน

1110 1114

Contracts	Long	Short	Net	YTD
Institution	38595	30465	8130	45268
Foreign	18919	28199	-9280	-18777
Local	77642	76492	1150	-26491



# SET50 Index Options



**คำแนะนำ :** Long S50Z18C1150 ตัดขาดทุนหากดัชนี SET50 ไม่สามารถยืนที่ 1100 จุดได้

**กลยุทธ์ :** Long S50Z18C1150  
**ขาดทุนสูงสุด :** 20.00 จุด  
**กำไรสูงสุดทางทฤษฎี :** ไม่จำกัด  
**เป้าหมายการทำกำไร :** 1160 จุด  
**จุดคุ้มทุน(เมื่อหมดอายุ) :** 1170.00

SET50 Index	Long S50Z18C1150	Cost	Profit/Loss
1025	-125	20	-20
1050	-100	20	-20
1075	-75	20	-20
1100	-50	20	-20
1125	-25	20	-20
1150	0	20	-20
1175	25	20	5
1200	50	20	30
1225	75	20	55

		Price	Change	Vol.	Open Interest	Intrinsic Value	Time Value	Break Even	All-in-Premium	Implied Volatility	Delta	Effective Gearing
Call Option	S50Z18C1100	28.00	-3.50	240	2,931	2.77	25.23	1128.00	0.02	16.67%	0.54	21.11
	S50Z18C1125	17.00	-2.00	450	3,847	0.00	17.00	1142.00	0.04	16.61%	0.39	25.02
	S50Z18C1150	9.30	-1.90	514	4,170	0.00	9.30	1159.30	0.05	16.38%	0.25	29.69
	S50Z18C1175	5.50	-1.30	554	3,886	0.00	5.50	1180.50	0.07	17.15%	0.16	32.10
	S50Z18C1200	3.20	-0.70	353	8,256	0.00	3.20	1203.20	0.09	17.85%	0.10	34.28

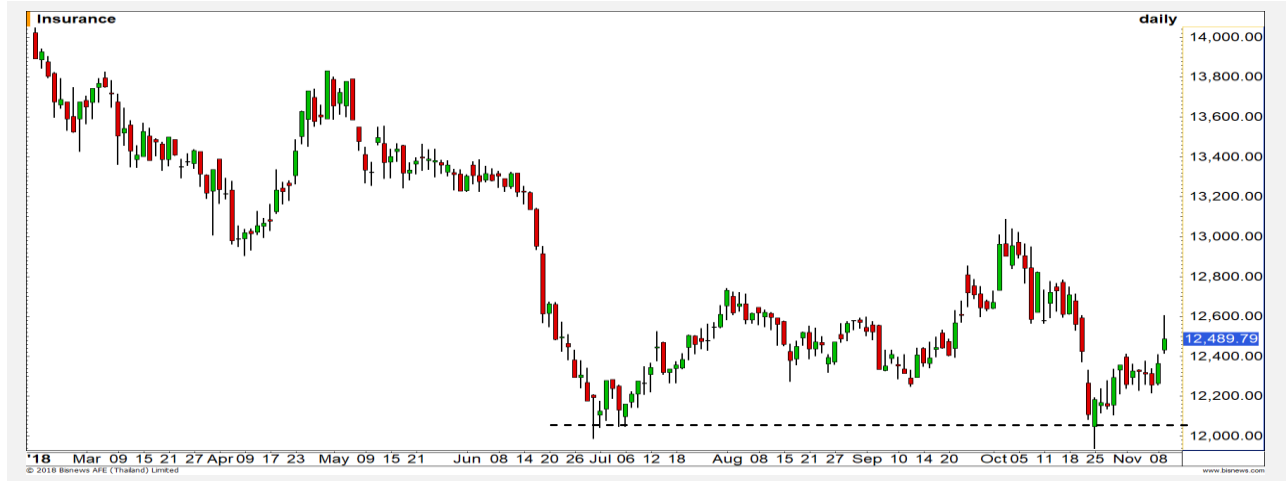
Put Option	S50Z18P1100	22.50	1.50	316	3,569	0.00	22.50	1077.50	-0.02	15.68%	-0.46	-22.70
	S50Z18P1125	35.30	2.70	78	2,395	22.23	13.07	1089.70	-0.01	14.80%	-0.63	-19.70
	S50Z18P1150	53.60	3.60	45	1,248	47.23	6.37	1096.40	-0.01	15.03%	-0.77	-15.84
	S50Z18P1175	74.30	4.10	116	674	72.23	2.07	1100.70	0.00	14.75%	-0.88	-13.03
	S50Z18P1200	100.70	8.70		313	97.23	3.47	1099.30	0.00	20.04%	-0.87	-9.55

Insurance

	Level 1	Level 2
<b>Support</b>	12400	12200
<b>Resistance</b>	12600	12800

**Double Bottom**

ดัชนีกลุ่มประกันภัยและประกันชีวิต รอบใหญ่ช่วงในช่วงการฟื้นตัวหลังทำฐานรูปแบบ Double Bottom โดยรอบสั้นเรายังให้น้ำหนักเป็นบวก

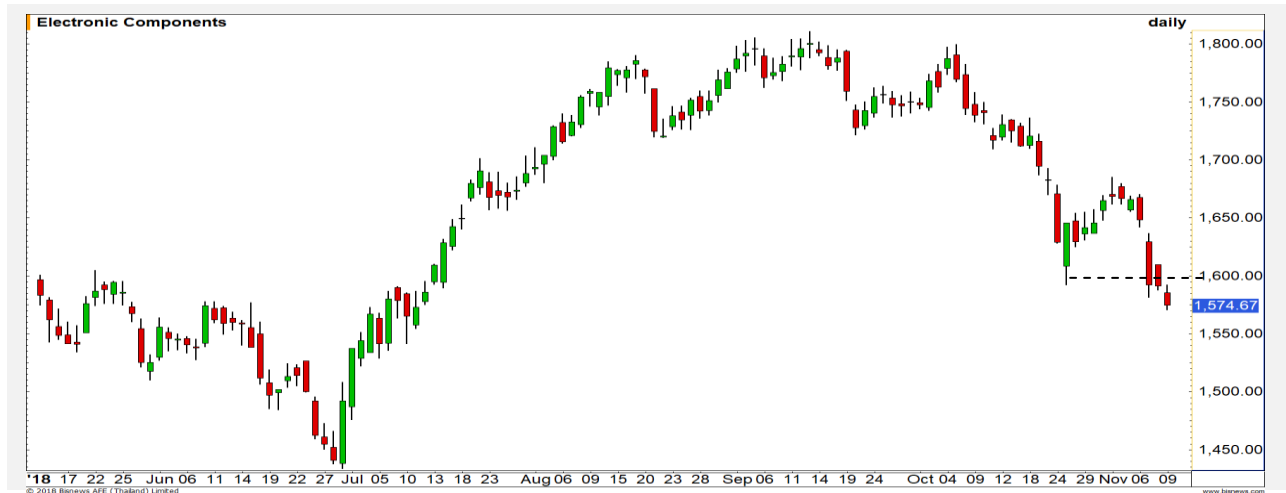


Electronic Components

	Level 1	Level 2
<b>Support</b>	1550	1500
<b>Resistance</b>	1600	1630

**ปรับตัวลง ทำ Low ใหม่**

ดัชนีกลุ่มชิ้นส่วนอิเล็กทรอนิกส์ อยู่ในช่วงการหาจุด Bottom ล่าสุดปรับตัวลงทำ Low ใหม่ แนวรับถัดไปที่ 1550/1500 จุด

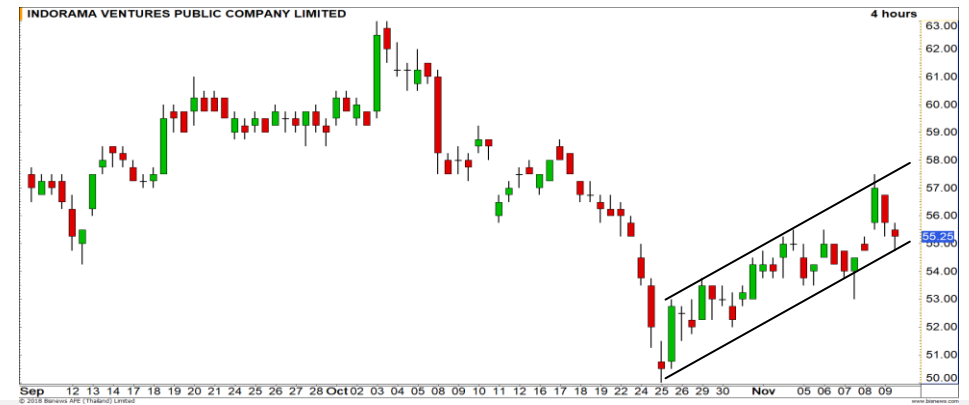


# Top Most Active



Support 67.50 66.50 Resistance 69 70

**CPALL (DAY)** : ช่วงนี้เป็นการ Sideway สะสมกำลัง ในกรอบ 66.50-69 บาท รอการเลือกทิศทางที่ชัดเจนอีกทีในอนาคต



Support 55 53.75 Resistance 57 58

**IVL (DAY)**: ภาพราย 4 ชั่วโมง ราคาย่อตัวลงมาแตะแนวรับบริเวณ 55 บาท มองเป็นจังหวะการเข้าเล่นรอบที่ดี มีโอกาสได้เห็นการเกิด Technical Rebound



Support 2.10 2 Resistance 2.20 2.40

**CHG (DAY)**: อยู่ในช่วง Panic sell โดยสัญญาณ RSI เข้าสู่เขต Oversold ทำให้มองว่า ในรอบสั้นมีโอกาสได้เห็นการดีดกลับแรงๆ (ระวังแรงเหวี่ยงที่รุนแรง)



Support 181.50 180 Resistance 186.50 189

**ADVANC (DAY)**: ถ้ายังไม่หลุดฐานบริเวณ 180 บาท รอบสั้นเรายังให้น้ำหนักการดีดตัวกลับ

# Momentum Trading

CK

Support	25.50
Resistance	27
Stop loss	25

## คำแนะนำระยะสั้น (BUY)

ราคาปรับตัวขึ้นผ่านเส้นแนวต้าน Downtrend line มาได้ เป็นการหลอกภาพการแกว่งตัวขึ้นในรอบนี้ วางเป้าหมายที่ 27 บาท



BEM

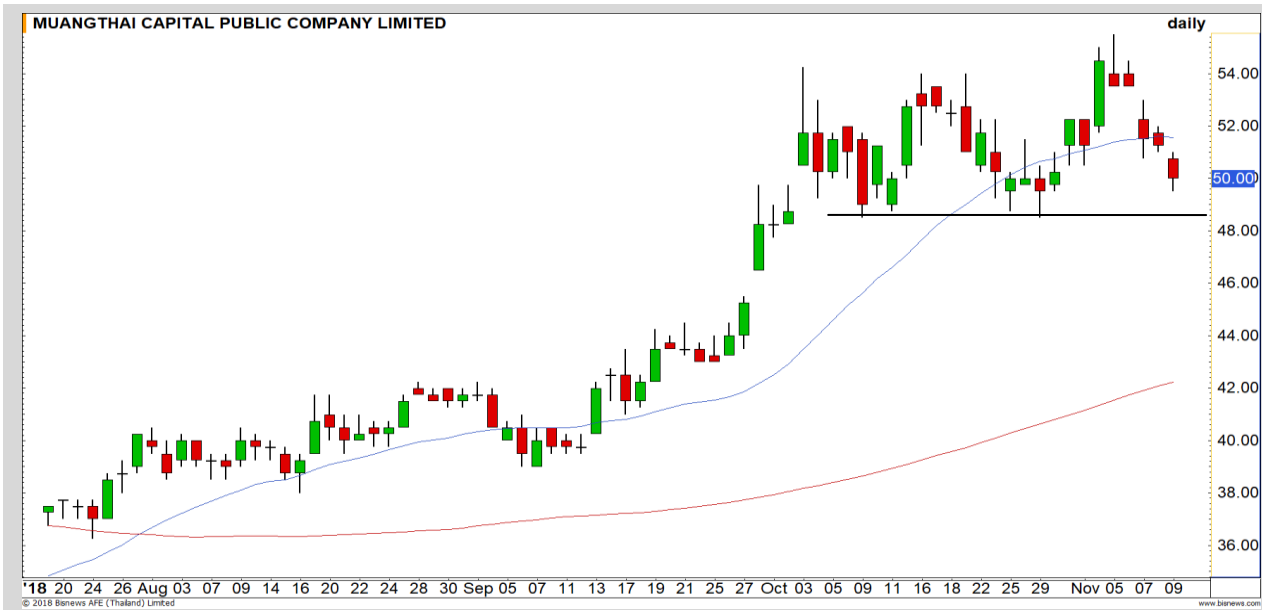
Support	8.50
Resistance	8.90-9.00
Stop loss	8.40

## คำแนะนำระยะสั้น (BUY)

ราคาปรับลงน้อยกว่าตลาดฯ มีโอกาสฟื้นตราบที่ Low ไม่หลุดแนวรับ 8.50 บาท หลังราคาเคลื่อนไหวอยู่ในแนวบนของ Bollinger Bands วางเป้าหมายแรก 8.90 บาท



# Swing Trading



<b>Support</b>	49
<b>Resistance</b>	52.25
<b>Stop loss</b>	48

## คำแนะนำระยะสั้น (BUY)

Downside ค่อนข้างจำกัด ราคาลงมาใกล้แนวรับสำคัญที่บริเวณ 49 บาท ประเมินสามารถเข้ารอรับในช่วงบริเวณดังกล่าว วางเป้าหมายแนวต้าน 52.25 บาท สำหรับรอบนี้

MTC



<b>Support</b>	8.85
<b>Resistance</b>	9.10-9.20
<b>Stop loss</b>	8.80

## คำแนะนำระยะสั้น (BUY)

ราคาลงมาอยู่ในระยะ Oversold คาด Downside จำกัด วางฐานไม่หลุด 8.85 บาท มีโอกาสฟื้นกลับ มีเป้าหมายแรก รอทดสอบ 9.10 บาท

PTG



# BBL



เทียบราคาวันก่อนหน้า

Close Price	%Change
215	+0.47%

(ข้อมูล ณ เวลา 17.00 น. ของวันก่อนหน้า)

## เมื่อวานทำ SBL ช่วงต้นทุน 217-218 บาท

### รอซื้อคืน

แนวรับ		แนวต้าน	
212	210	218	220

ต้นทุนทำ SBL หุ้น BBL ในจังหวะตั้งไม่ผ่าน 217-218 บาท ยังคงรอซื้อคืนที่ด่านแรก 212 บาท

คาดระยะแกว่งขึ้นจะเกิดการพักตัวช่วงสั้น หลังเกิด Bearish Divergence ใน RSI

### ปริมาณหุ้นที่ให้ยืมเพื่อขายชอร์ต

Stock	Available for borrowing (Share)
BBL	119,500

(ข้อมูล ณ เวลา 9.00 น. ของวันก่อนหน้า)

### ทะลุแนวต้าน 220 บาทตัดขาดทุน

สอบถามข้อมูลเพิ่มเติม กรุณาติดต่อ ฝ่ายธุรกิจยืมและให้ยืมหลักทรัพย์

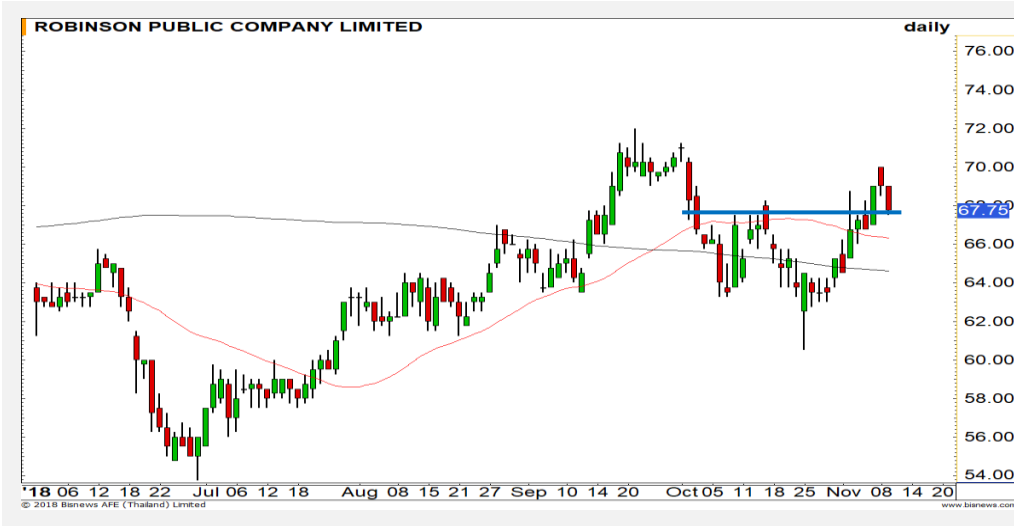
โทรศัพท์ : 02-658-9699

Email: sbl@fnস্যrus.com





ROBINS : ROBI24C1903A



แนวรับ		แนวต้าน	
67.25	66.25	70	71

ราคาพักตัวลงมาที่แนว Breakout ของรอบก่อนหน้าที่ 67.25 บาท  
ประเมินราคามีโอกาสเกิดเต็งกลับไป High 70.00 บาทได้อีกครั้ง

หากราคาหลุดต่ำกว่า 66.25 บาท ตัดขาดทุน



สอบถามข้อมูลเพิ่มเติม  
โทรศัพท์ 02-658-9915  
Email: dw@fnsyrus.com  
Line: @dw24

ตารางราคา

\* ตารางราคาใช้เปรียบเทียบในการซื้อขายช่วง  
market open เท่านั้น ไม่รวมช่วง market call

Name	ROBI24C1903A	Implied Volatility	45.00%
Underlying	ROBINS	Delta	35.87%
Type	Call	Listing Date	18-Jul-2018
Strike	78.640	Last Trading Date	29-Mar-2019
Conversion Ratio	7.30000	Expire Date(Maturity Date)	03-Apr-2019
Moneyness	-13.85% OTM	outstanding (11-Nov-2018)	100

Underlying Bid*	DW Bid Price(THB) *				
	12-Nov-2018	13-Nov-2018	14-Nov-2018	15-Nov-2018	16-Nov-2018
68.75	0.59	0.59	0.58	0.58	0.57
68.50	0.58	0.57	0.57	0.57	0.56
68.25	0.56	0.56	0.56	0.55	0.55
68.00	0.55	0.55	0.54	0.54	0.54
67.75	0.54	0.54	0.53	0.53	0.52
67.50	0.53	0.52	0.52	0.52	0.51
67.25	0.52	0.51	0.51	0.50	0.50
67.00	0.50	0.50	0.50	0.49	0.49
66.75	0.49	0.49	0.48	0.48	0.48

# TOP GAINER AND LOSER

## 5 TOP MAINBROAD GAINER

Rank	Stock	PClose	%Change	Support	Resistance	Trend (1 Week)	Technical View
1	BEC	6.25	6.84	6.00/5.75	6.45/6.70	Sideway Down	ฟื้นตัวในแนวโน้มขาลง
2	SAMCO	2.10	5.53	2.04/1.97	2.16/2.22	Sideway Down	ฟื้นตัวในแนวโน้มขาลง
3	BLA	33.00	3.94	32/31	33.50/34.25	Sideway	ราคาแกว่งตัวในกรอบ Sideway
4	CPR	5.45	2.83	5.35/5.15	5.60/5.80	Sideway	เกิดแท่งเทียน Shooting Star เสี่ยงพักตัวลง
5	BGC	12.10	2.54	11.80/11.50	12.40/12.80	Sideway	ราคาฟื้นตัวในกรอบ Sideway

## 5 TOP MAINBROAD LOSER

Rank	Stock	PClose	%Change	Support	Resistance	Trend (1 Week)	Technical View
1	CHG	2.14	-12.30	2.10/2.00	2.20/2.26	Sideway Down	ราคาเกิด Panic Sell
2	UVAN	5.75	-12.21	5.50/5.20	6.10/6.40	Downtrend	ราคาลงต่อตามแนวโน้มหลักขาลง
3	THE	3.14	-7.65	3.04/2.90	3.28/3.26	Downtrend	ราคาหลุด 3.28 บาท เสี่ยงพักตัวลงต่อ
4	OCEAN	5.10	-7.27	4.98/4.80	5.45/5.75	Uptrend	พักตัวในแนวโน้มขาขึ้น
5	FSMART	6.55	-5.07	6.30/6.00	6.80/7.00	Downtrend	ราคายังหาจุด Bottom ไม่เจอ

### หมายเหตุประกอบการเลือก Top Gainer และ Top Loser

- ปริมาณการซื้อขายเฉลี่ย 5 วัน มากกว่า 10 ล้านบาท
- ไม่นับรวม DW และ Warrant
- ราคาหุ้นไม่ต่ำกว่า 1 บาท

\*\* เนื่องจากหุ้นในกลุ่มนี้ส่วนใหญ่เป็นหุ้นที่ผันผวนแรงกว่าตลาด นักลงทุนควรใช้ความระมัดระวังเป็นพิเศษ \*\*



Crude Oil (WTI)



Level 1

Level 2

Support

60

57

Resistance

62

64

มีโอกาสเกิด Technical Rebound

ราคาน้ำมัน WTI ลงปรับตัวลงมาเคลื่อนไหวบริเวณแนวรับสำคัญที่ 60 ดอลลาร์ต่อบาร์เรล ทั้งนี้ในทางเทคนิคประเมินมีโอกาสเกิด Technical Rebound ในรอบสั้นได้ เนื่องจาก Downside จำกัดค่อนข้างมากแล้ว

Shipping Index



Level 1

Level 2

Support

1100

1000

Resistance

1300

1350

ดิ่งลงต่อเนื่อง

ดัชนีค่าระวางเรือ อยู่ในระหว่างการปรับตัวลงต่อเนื่อง นับรอบนี้ถือว่าลงมากกว่า 30% (นับจากยอดที่ 1590 จุด) โดยความเสี่ยงการพักตัวลงยังมีอยู่ แนวรับถัดไปที่ 1100/1000 จุด

# Gold Futures

## ราคาทองคำหลุด 1210 ดอลลาร์

ภาพทางเทคนิคราย 240 นาที ราคาทองคำหลุด 1210 ดอลลาร์ ซึ่งเป็นการดึงภาพเชิงลบเข้ามา โดยเราประเมินทิศทางของราคาทองคำเป็นการพักตัวแบบ Sideway Down

### คำแนะนำระยะสั้น GFZ18

- พอร์ต Long ต้นทุนที่ 1215 ดอลลาร์ ตัดขาดทุนไปแล้ว หลังหลุด 1210 ดอลลาร์
- พอร์ตว่างแนะนำ Wait and See

วันที่ 9 พ.ย. 2018  
กองทุน SPDR คงการถือครองทองคำ  
ที่ระดับ 755.23 ตัน



แนวรับ		แนวต้าน	
1205	1200**	1215	1220

Contracts	Long	Short	Net	YTD
Institution	3512	3783	-271	-10810
Foreign	1881	576	1305	1308
Local	3995	5029	-1034	9502

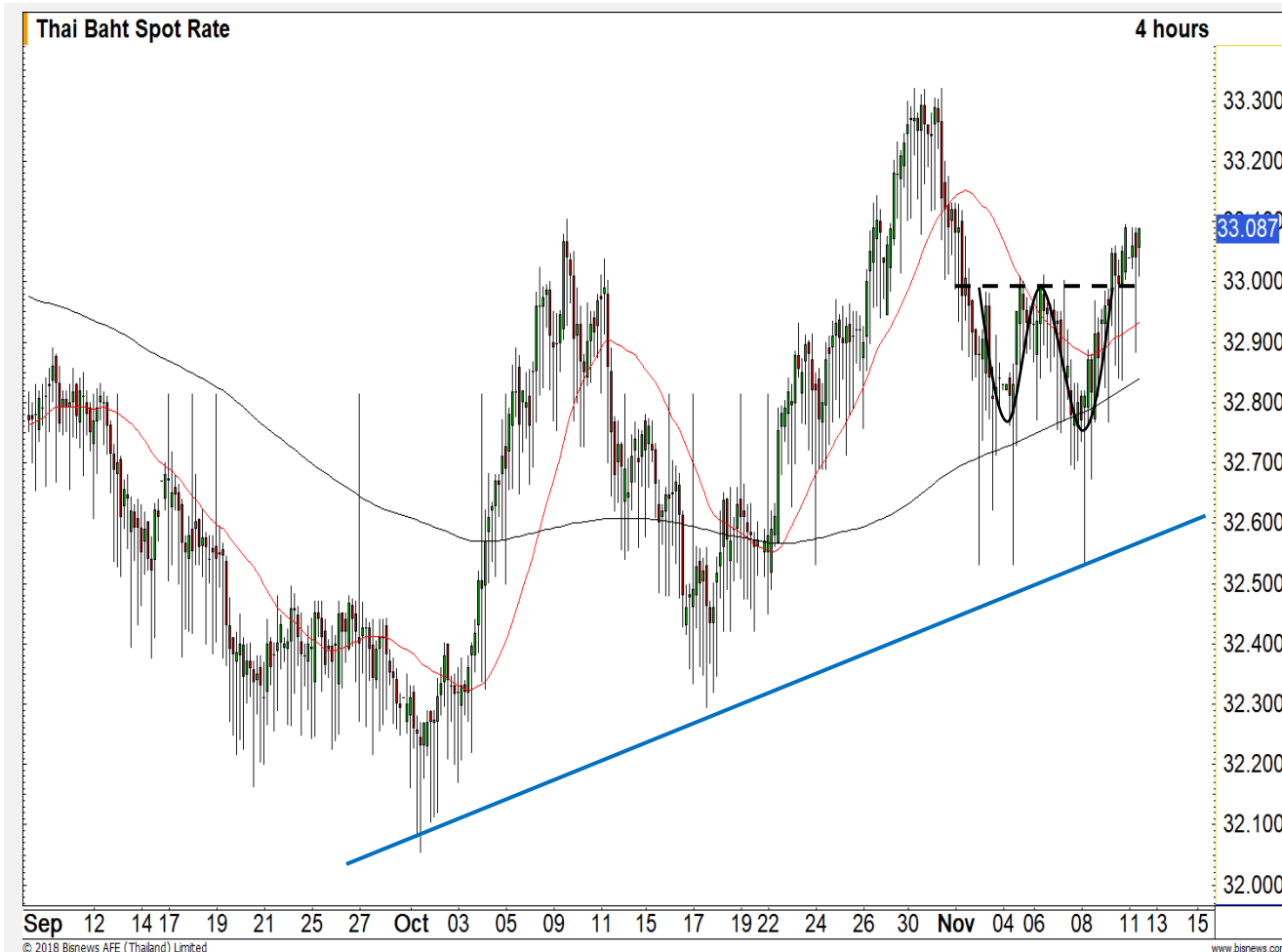
# USD Futures

## ค่าเงินบาทอ่อนค่าทะลุ Neck Line ของ Double Bottoms

ค่าเงินบาทเมื่อเข้านี้อ่อนค่าทะลุ Neckline ของการฟอร์มตัวในรูปแบบ Double Bottom ที่ 33.00 บาท/ดอลลาร์ขึ้นมา เป็นการยืนยันการกลับตัวไปทางอ่อนค่าของค่าเงินบาท มีแนวต้านรอทดสอบที่บริเวณ 33.20 – 33.30 บาท/ดอลลาร์

### คำแนะนำระยะสั้น USDZ18

- พอร์ต Long ต้นทุน 33.00 บาท/ดอลลาร์ ถือรอทำกำไรที่ 33.20 – 33.30 บาท/ดอลลาร์ ตัดขาดทุนเมื่อค่าเงินบาทแข็งค่าเกินระดับ 32.85 บาท/ดอลลาร์



แนวรับ		แนวต้าน	
33.00	32.90	33.20	33.30

## Market Summary & Theoretical Price

### SET50 Index Futures

Series	Settle	Change	Vol. Contracts	Change	OI	Change	Days to Delivery	Theoretical			Div. Yield	Fund Rate	Basis	Premium Discount
								Theoretical	Lower	Upper				
S50X18	1103.5	-8.3	13	-29	523	-1	17	1103.30	1102.92	1106.13	0.00	1.50%	0.73	0.20
S50Z18	1105.3	-5.4	124676	-49556	262056	4230	45	1103.94	1102.92	1111.42	0.01	1.50%	2.53	1.36
S50F18	1105.0	-7.3	4	-26	222	2	79	1104.77	1102.98	1117.90	0.01	1.50%	2.23	0.23
S50H19	1102.2	-4.9	8656	-3699	21137	-185	136	1105.77	1102.69	1128.37	0.01	1.50%	-0.57	-3.57
S50M19	1097.1	-5.4	1339	-448	7777	55	227	1100.92	1095.77	1138.64	0.02	1.50%	-5.67	-3.82
S50U19	1093.1	-5.4	468	-426	4095	53	319	1091.59	1084.36	1144.60	0.03	1.50%	-9.67	1.51

### Gold Futures

Series	Settle	Change	Vol. Contracts	Change	OI	Change	Days to Delivery	Theoretical			Premium / Discount	Risk Free Rate
								Theoretical	Lower	Upper		
GFZ18	19210	20	275	101	2448	-120	45	19070	19052	19199	140.07	1.50%
GFG19	19280	40	61	-53	568	4	107	19118	19077	19425	161.57	1.50%
GFJ19	19320	50	10	-137	287	-41	166	19165	19100	19641	155.42	1.50%

### USD Futures

Series	Settle	Change	Days to Delivery	Theoretical	Basis
USDX18	33.01	0.19	17	33.13	-0.08
USDZ18	33.04	0.18	45	33.21	-0.05
USDF18	32.93	0.15	79	33.30	-0.16
USDH19	32.86	0.13	136	33.45	-0.23

**DISCLAIMER:** รายงานฉบับนี้จัดทำโดยบริษัทหลักทรัพย์ ฟินันเซีย ไซรัส จำกัด (มหาชน) "บริษัท" ข้อมูลที่ปรากฏในรายงานฉบับนี้ถูกจัดทำขึ้นบนพื้นฐานของแหล่งข้อมูลที่เชื่อว่าหรือควรเชื่อว่ามีที่น่าเชื่อถือ และหรือมีความถูกต้อง อย่างไรก็ตามบริษัทไม่รับรองความถูกต้อง/ครบถ้วนของข้อมูลดังกล่าว ข้อมูลและความเห็นที่ปรากฏอยู่ในรายงานฉบับนี้อาจมีการเปลี่ยนแปลง แก้ไข หรือเพิ่มเติมได้ตลอดเวลาโดยไม่ต้องแจ้งให้ทราบล่วงหน้า บริษัทไม่มีความประสงค์ที่จะชักจูงหรือชี้ชวนให้ผู้ลงทุน ลงทุนซื้อหรือขายหลักทรัพย์ตามที่ปรากฏในรายงานฉบับนี้ รวมทั้งบริษัทไม่ได้รับประกันผลตอบแทนหรือราคาของหลักทรัพย์ตามข้อมูลที่ปรากฏแต่อย่างใด บริษัทจึงไม่รับผิดชอบต่อความเสียหายใดๆ ที่เกิดขึ้นจากการนำข้อมูลหรือความเห็นในรายงานฉบับนี้ไปใช้ไม่ว่ากรณีใดก็ตาม ผู้ลงทุนควรศึกษาข้อมูลและใช้ดุลยพินิจอย่างรอบคอบในการตัดสินใจลงทุน

บริษัทขอสงวนลิขสิทธิ์ในข้อมูลและความเห็นที่ปรากฏอยู่ในรายงานฉบับนี้ ห้ามมิให้ผู้ใดนำข้อมูลและความเห็นในรายงานฉบับนี้ไปใช้ประโยชน์ คัดลอก ดัดแปลง ทำซ้ำ นำออกแสดงหรือเผยแพร่ต่อสาธารณชนไม่ว่าทั้งหมดหรือบางส่วน โดยไม่ได้รับอนุญาตเป็นลายลักษณ์อักษรจากบริษัทล่วงหน้า การลงทุนในหลักทรัพย์มีความเสี่ยง ผู้ลงทุนควรศึกษาข้อมูลและพิจารณาอย่างรอบคอบก่อนการตัดสินใจลงทุน

บริษัทหลักทรัพย์ ฟินันเซีย ไซรัส จำกัด (มหาชน) อาจเป็นผู้ดูแลสภาพคล่อง (Market Maker) และผู้ออกใบสำคัญแสดงสิทธิอนุพันธ์ (Derivative Warrants) บนหลักทรัพย์ที่ปรากฏอยู่ในรายงานฉบับนี้ โดยบริษัท อาจจัดทำทวีเคาระห์ของหลักทรัพย์อ้างอิงดังกล่าวนี้ ดังนั้น นักลงทุนควรศึกษารายละเอียดในหนังสือชี้ชวนของใบสำคัญแสดงสิทธิอนุพันธ์ดังกล่าวก่อนตัดสินใจลงทุน