



## SET INDEX

ฟื้นราย ชม. แต่ยังไม่ยืนยันการ  
กลับตัว จนกว่าจะผ่าน 1640 จุด

ภาพหลักยังคงยืน Low ไม่หลุด

1625 จุด ยังคงประเมินทำฐานทยอยฟื้น  
รอผ่านแนวต้าน Downtrend ณ ระดับ  
1640 จุดเพื่อยืนยันรอบกลับขึ้น

วันนี้มีโอกาสฟื้นราย ชม. แต่ยังไม่  
ติดแนวต้าน 1632 จุด ดีสุดไม่ข้ามแนวต้าน  
1635-1637 จุด เป็นระยะติดตาม Bullish  
Divergence ใน RSI และ MACD

แนวรับ	1625	1620
แนวต้าน	1632	1635



## Technical Review:

- S50H19 : ฟื้นราย ชม. ได้ แต่ยังไม่จำกัด 1075 จุด ดีสุดไม่ฟื้น 1080 จุด
- Momentum Trading : SCC , MEGA
- Swing Trading : TU , GFPT

# SET50 Index Futures



## ฟื้นราย ชม. แต่ยังไม่ฟื้น 1075/1080 จุด

11 มี.ค. 62 นักลงทุนต่างชาติ Short สหธิ 11,247 สัญญา (รวม 1-11 มี.ค. Short สหธิสะสม 33,739 สัญญา)

เมื่อวานทดสอบแนวต้าน 1085 จุด แล้วเผชิญแรงขายปิดเกือบต่ำ และปิดต่ำกว่า 1073 จุด ทำให้การฟื้นเข้าวันนี้จำกัด ติด 1075 จุด ดีสุดไม่เกิน 1080 จุด

ภาพหลักจะกลับมาดี มี 2 เงื่อนไขคือ 1. เมื่อฟื้นแนวต้าน 1090 จุด หรือ 2. ดิ่ง Low ไปแตะ 1068 จุด แล้วตั้งกลับทันที และทะลุแนวต้าน 1080 จุดขึ้นยืนปิดในวันนี้

## กลยุทธ์ S50H19 (Wait & See)

- พอร์ตถือต้นทุน Long 1075-1076 จุด เมื่อวานได้ปิดทำกำไรที่แนวต้าน 1085 จุดไปแล้ว
- พอร์ตว่างรอดูทิศทาง

แนวรับ		แนวต้าน		
Contracts	Long	Short	Net	YTD
1068/1064	1062	1075	1080	
Institution	30172	27996	2176	-7408
Foreign	37385	48632	-11247	-4876
Local	93965	84894	9071	12284



## SET50 Index Options

คำแนะนำ : ถือรอทำกำไร

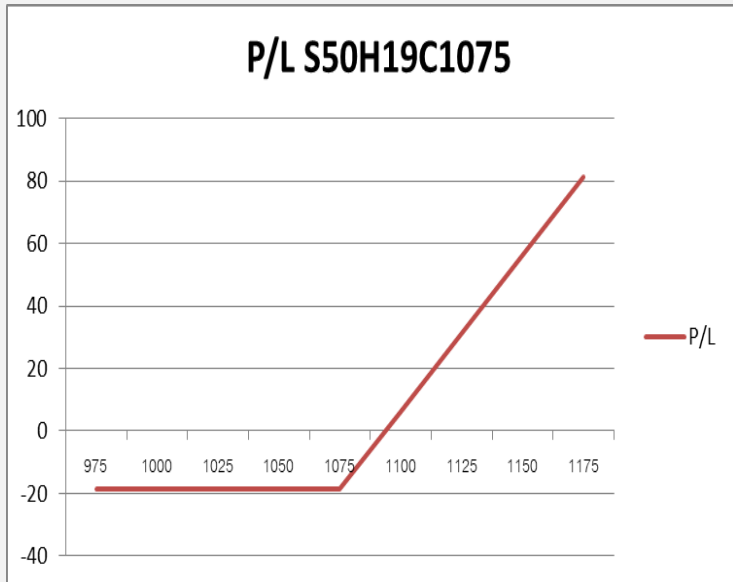
กลยุทธ์ : รอจังหวะทำกำไรตามเป้าหมาย

ขาดทุนสูงสุด : 18.70 จุด

กำไรสูงสุดทางทฤษฎี : ไม่จำกัด

เป้าหมายการทำกำไร : 1105 – 1110 จุด

จุดคุ้มทุน(เมื่อหมดอายุ) : 1093.70



SET50 Index	Long S50H19C1050	Cost	Profit/Loss
975	-100	18.7	-18.7
1000	-75	18.7	-18.7
1025	-50	18.7	-18.7
1050	-25	18.7	-18.7
1075	0	18.7	-18.7
1100	25	18.7	6.3
1125	50	18.7	31.3
1150	75	18.7	56.3
1175	100	18.7	81.3

		Price	Change	Vol.	Open Interest	Intrinsic Value	Time Value	Break Even	All-in-Premium	Implied Volatility	Delta	Effective Gearing
Call Option	S50H19C1050	27.00	-6.00	103	1118	29.36	-2.36	1077.00	0.00	0.00%	1.00	35.85
	S50H19C1075	10.10	-4.70	262	1938	4.36	5.74	1085.10	0.01	5.68%	0.62	65.81
	S50H19C1100	3.70	-2.10	620	3,844	0.00	3.70	1103.70	0.02	8.30%	0.24	69.19
	S50H19C1125	1.20	-0.80	181	7,360	0.00	1.20	1126.20	0.04	9.56%	0.08	75.77
	S50H19C1150	0.50	0.00	65	3,500	0.00	0.50	1150.50	0.07	11.03%	0.03	75.01
Put Option	S50H19P1050	5.50	1.60	306	4921	0.00	5.50	1044.50	-0.03	13.20%	-0.23	-44.17
	S50H19P1075	12.60	2.70	469	3,706	0.00	12.60	1062.40	-0.02	11.84%	-0.44	-37.56
	S50H19P1100	31.60	5.50	227	2,885	20.64	10.96	1068.40	-0.01	15.46%	-0.64	-21.98
	S50H19P1125	53.00	5.00	70	1,785	45.64	7.36	1072.00	-0.01	18.21%	-0.76	-15.46
	S50H19P1150	78.80	8.80	7	394	70.64	8.16	1071.20	-0.01	23.92%	-0.79	-10.83

Commerce

	Level 1	Level 2
<b>Support</b>	42000	41500
<b>Resistance</b>	42500	42800

**Sideway เหนือระดับ 41500 จุด**

ดัชนีกลุ่มพาณิชย์ ภาพโดยรวมเป็นบวก ทิศทางในช่วงนี้เป็นลักษณะแกว่งตัว Sideway ออกด้านข้าง เหนือระดับ 41500 จุด สะสมกำลังรอการขึ้นรอบใหม่

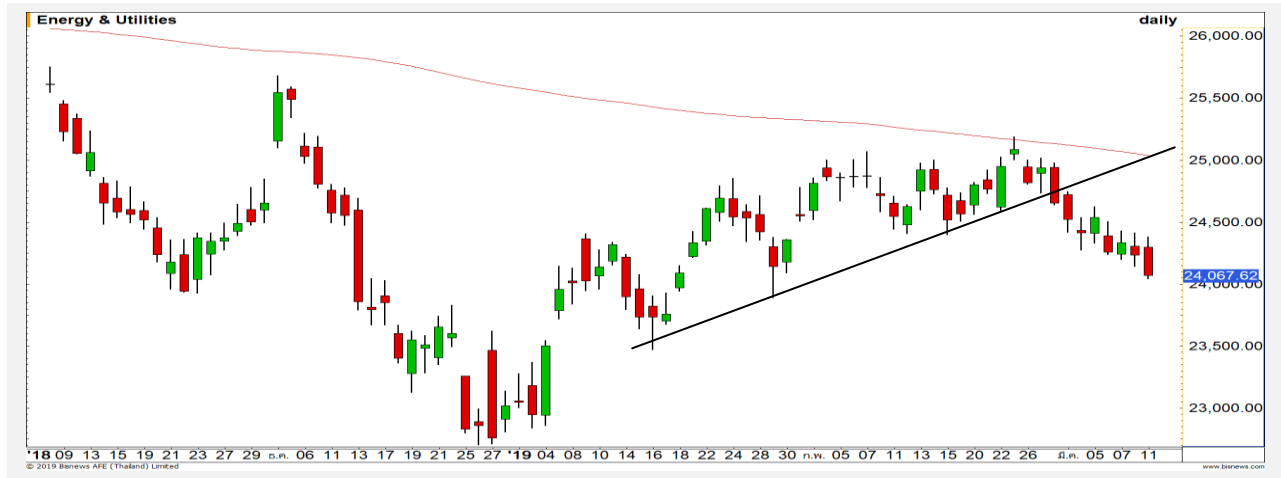


Energy & Utilities

	Level 1	Level 2
<b>Support</b>	23700	23000
<b>Resistance</b>	24500	25000

**พักตัวปรับฐาน**

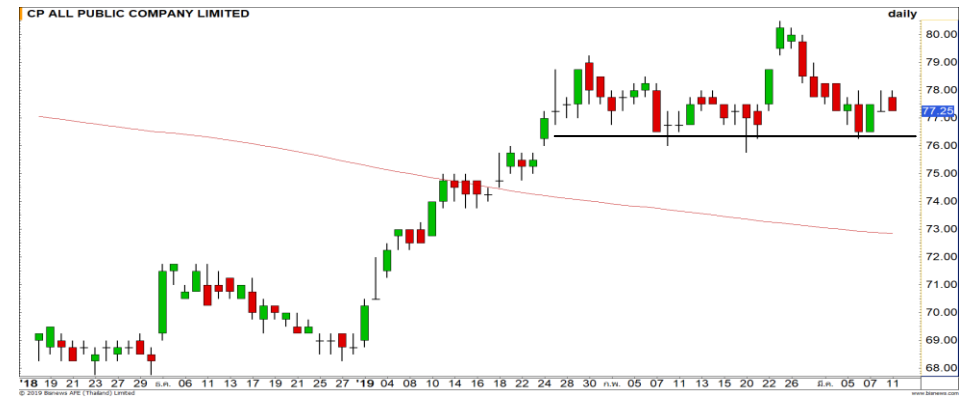
ดัชนีกลุ่มพลังงานและสาธารณูปโภค อยู่ในช่วงการพักตัวปรับฐาน หลังหลุดเส้น Uptrend line แนวรับรอบนี้ที่ 23700 จุด





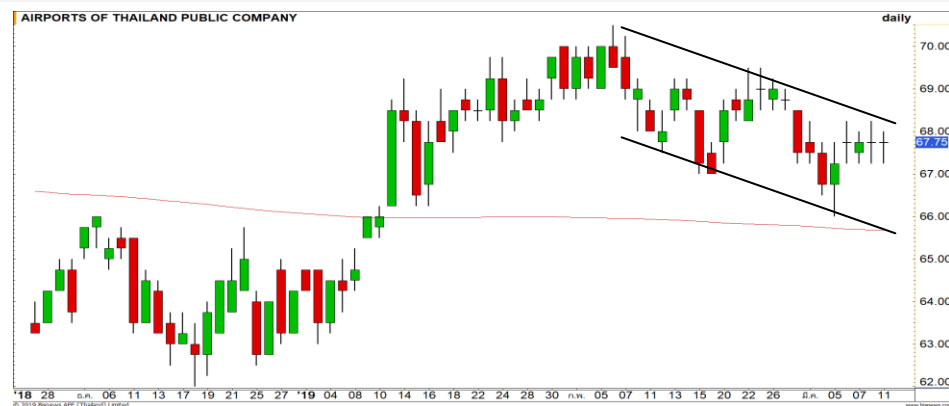
Support 67.50 66 Resistance 69.25 70.50

**PTTGC** : แนวรับสำคัญรอบนี้ที่บริเวณ 66 บาท คาดได้เห็นแรงซื้อกลับที่บริเวณดังกล่าว



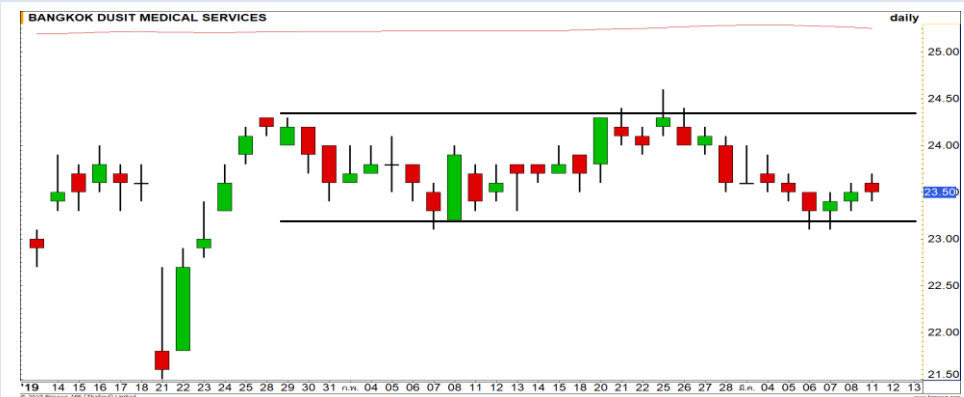
Support 76.50 76 Resistance 78.25 80

**CPALL** : トラブได้ที่ราคายังคงเคลื่อนไหวเหนือระดับ 76 บาท เรายังคงให้น้ำหนักเป็นบวก



Support 66.75 66 Resistance 68.25 70

**AOT** : ต้องรอให้ราคาผ่านแนวต้าน 68.25 บาทให้ได้ก่อน ถึงจะเป็นการยืนยันรอบการขึ้นใหม่อีกครั้ง



Support 23.20 23 Resistance 23.90 24.30

**BDMS** : ภาพหลักเรายังคงประเมินการแกว่งตัวเป็นลักษณะ Sideway ในกรอบ 23.20-24.30 บาท

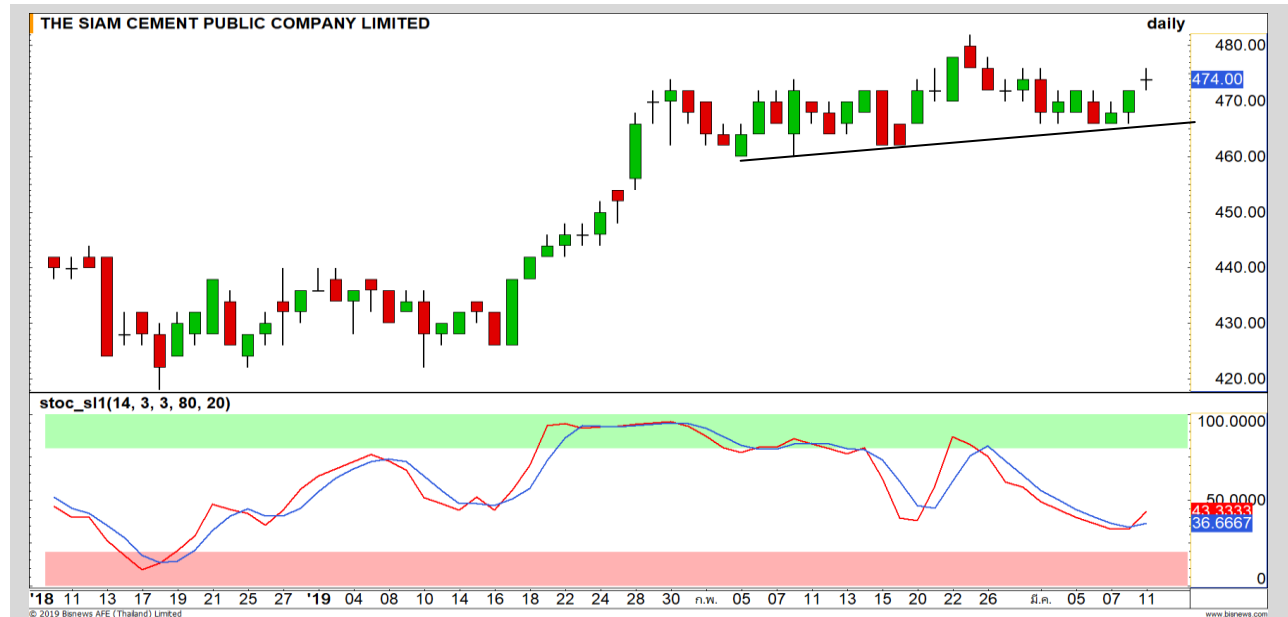
# Momentum Trading

SCC

**Support** | 472  
**Resistance** | 482  
**Stop loss** | 466

## คำแนะนำระยะสั้น (BUY)

ราคาเคลื่อนไหวเหนือเส้น Uptrend line ประกอบกับล่าสุด สัญญาณ Stochastic เส้น %K กำลังตัดเส้น %D ขึ้นเป็นวันแรกอีกครั้ง วางเป้าหมายรอบนี้ที่ 482 บาท

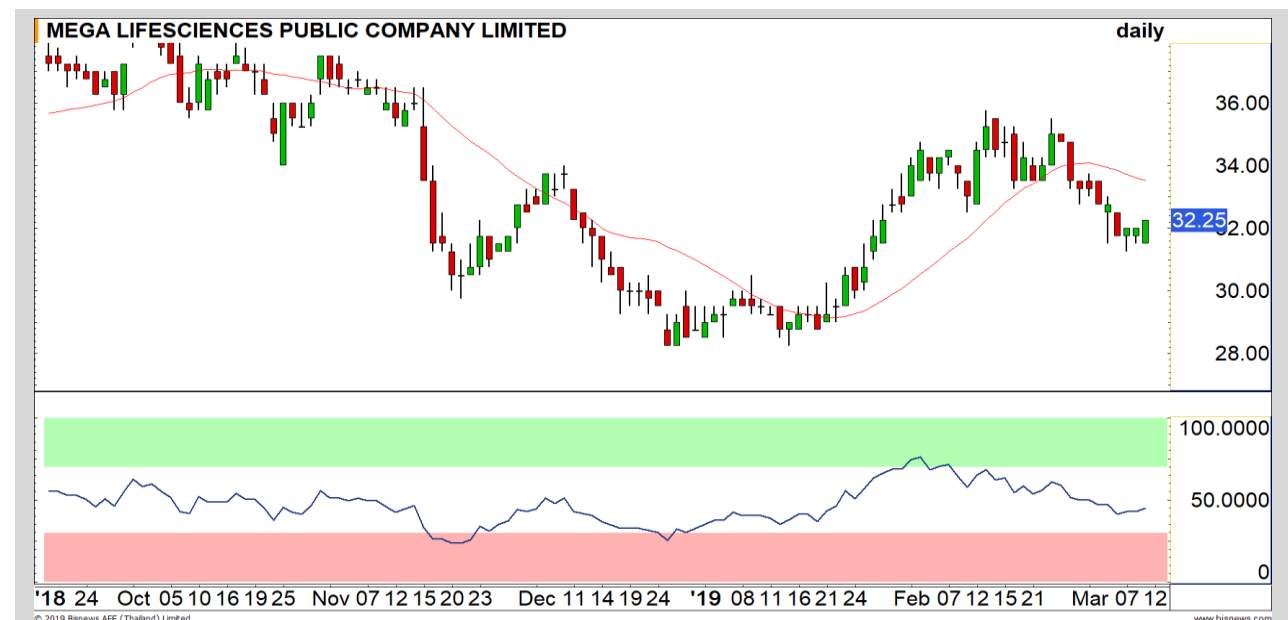


MEGA

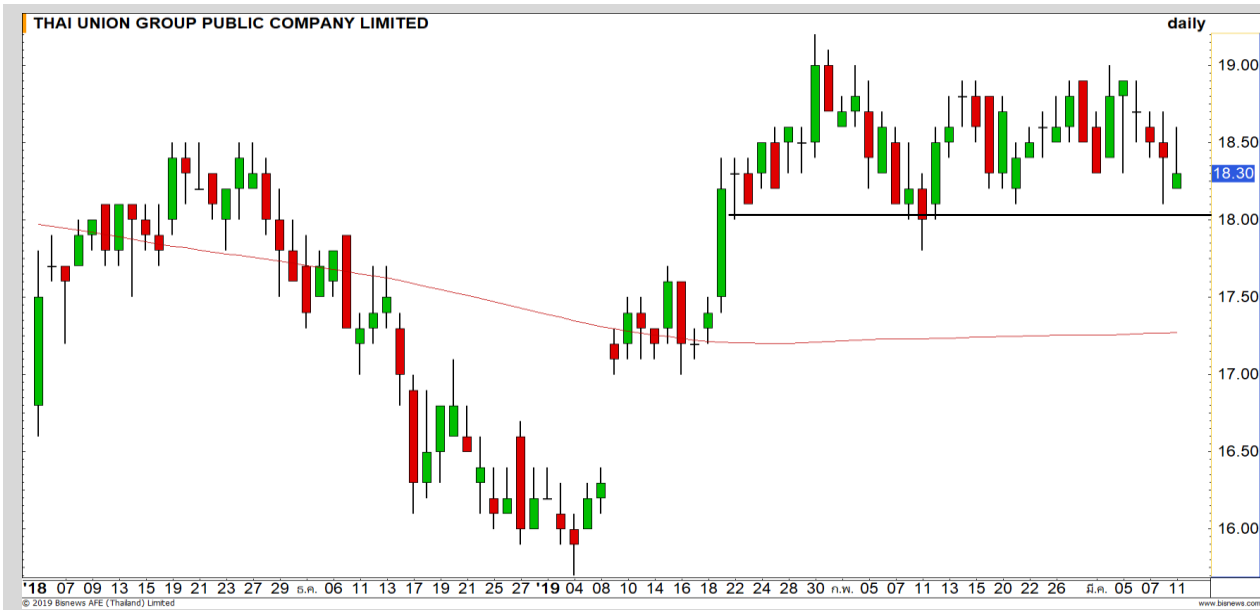
**Support** | 31.75  
**Resistance** | 33-34  
**Stop loss** | 31.25

## คำแนะนำระยะสั้น (BUY)

ทำฐานทยอยฟื้นตัว จาก RSI ที่เริ่มมี Momentum บวก โดยเมื่อผ่านต้นทุน 33.50 บาทจะเปิด Upside มีโอกาสฟื้นต่อเนื่อง เป้าหมายหลัก 34 บาท



# Swing Trading



Support	18
Resistance	18.60/18.90
Stop loss	17.80

## คำแนะนำระยะสั้น (BUY)

ราคาอ่อนตัวลงมาใกล้แนวรับสำคัญที่บริเวณ 18 บาท มองเป็นจังหวะเข้าซื้อที่ดี ราคามีโอกาสเกิด Technical Rebound ที่ระดับดังกล่าว วางเป้าหมายที่ 18.60/18.90 บาท

TU



Support	13.50
Resistance	14-14.20
Stop loss	13.30

## คำแนะนำระยะสั้น (BUY)

ราคาพักฐานแกว่งออกข้าง ไม่หลุด 13.30 บาทและแรงขายหดตัว มีโอกาสฟื้นตัว โดยเฉพาะผ่าน 14 บาท เป้าหมายหลัก 14.20-14.50 บาท

GFPT

BJC



เทียบราคาวันก่อนหน้า

Close Price	%Change
50.50	-0.49%

(ข้อมูล ณ เวลา 17.00 น. ของวันก่อนหน้า)

รอซื้อคืน

แนวรับ		แนวต้าน	
49.75	48.75	51.25	51.75

ทำ SBL หุ้น BJC ศุกร์ที่ผ่านมา ณ ต้นทุน 51.25 บาท ส่วนที่เหลือรอซื้อคืนทั้งหมดที่ 49.75 บาท

ปริมาณหุ้นที่ให้ยืมเพื่อขายชอร์ต

Stock	Available for borrowing (Share)
BJC	544,600

(ข้อมูล ณ เวลา 9.00 น. ของวันก่อนหน้า)

**ทะลุแนวต้าน 51.75 บาทตัดขาดทุนทันที**

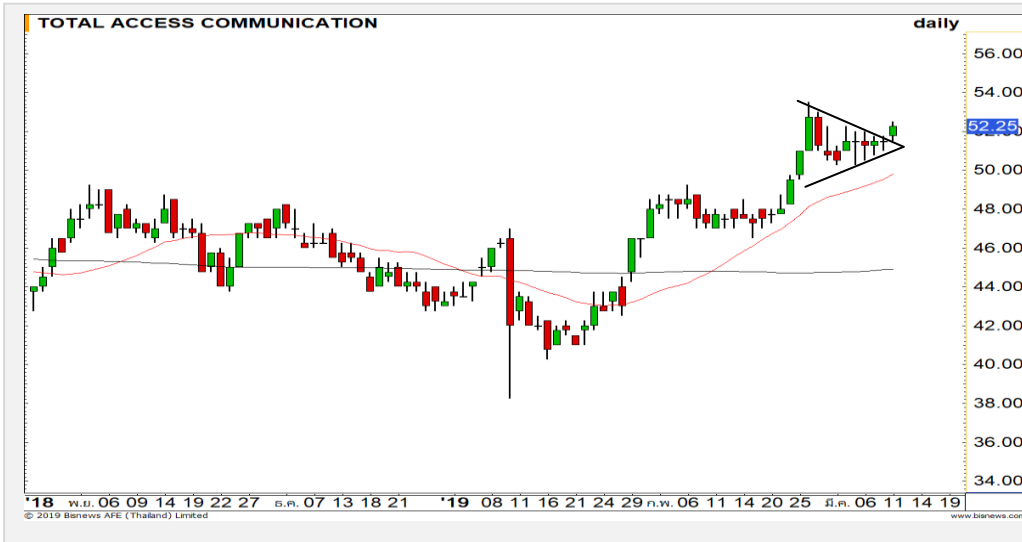
สอบถามข้อมูลเพิ่มเติม กรุณาติดต่อ ฝ่ายธุรกิจยืมและให้ยืมหลักทรัพย์

โทรศัพท์ : 02-658-9699

Email: sbl@fnsyrus.com



DTAC : DTAC24C1906A



แนวรับ		แนวต้าน	
52	51	53.50	54

ราคาฟื้นตัวทะเลการพักตัวรูปแบบ Pennant ขึ้นมาได้ ซึ่งเป็นรูปแบบของการปรับตัวขึ้นตัวต่อเนื่อง ประเมินราคามีโอกาสปรับตัวขึ้นทดสอบ High 53.50 บาทได้อีกครั้ง

ตัดขาดทุนกรณีหลุด 51 บาท



สอบถามข้อมูลเพิ่มเติม  
โทรศัพท์ 02-658-9915  
Email: dw@fnsyrus.com  
Line: @dw24

ตารางราคา

\* ตารางราคาใช้เปรียบเทียบในการซื้อขายช่วง market open เท่านั้น ไม่รวมช่วง market call

Name	DTAC24C1906A	Implied Volatility	64.00%
Underlying	DTAC	Delta	56.93%
Type	Call	Listing Date	10-Jan-2019
Strike	52.200	Last Trading Date	28-Jun-2019
Conversion Ratio	10.95000	Expire Date(Maturity Date)	03-Jul-2019
Moneyess	-0.86% OTM	outstanding (11-Mar-2019)	0

Underlying Bid*	DW Bid Price(THB) *				
	12-Mar-2019	13-Mar-2019	14-Mar-2019	15-Mar-2019	18-Mar-2019
52.75	0.71	0.70	0.70	0.70	0.69
52.50	0.69	0.69	0.69	0.68	0.67
52.25	0.68	0.68	0.67	0.67	0.66
52.00	0.67	0.66	0.66	0.66	0.65
51.75	0.65	0.65	0.65	0.64	0.63
51.50	0.64	0.64	0.63	0.63	0.62
51.25	0.63	0.62	0.62	0.62	0.61
51.00	0.62	0.61	0.61	0.61	0.60
50.75	0.60	0.60	0.60	0.59	0.58

# TOP GAINER AND LOSER

## 5 TOP MAINBROAD GAINER

Rank	Stock	PClose	%Change	Support	Resistance	Trend (1 Week)	Technical View
1	RSP	3.84	12.94	3.72/3.62	3.90/4.02	Sideway	ฟื้นตัวในแนวโน้มหลักขาลง
2	TCMC	3.08	8.45	3.02/2.90	3.12/3.22	Sideway Up	มีโอกาสปรับตัวขึ้นต่อ
3	FN	2.20	7.84	2.12/2	2.30/2.40	Uptrend	แนวโน้มเป็นบวกระยะสั้นอาจมีย่อได้บ้าง
4	TTCL	7.10	4.41	6.90/6.75	7.30/7.50	Sideway	ฟื้นตัวในกรอบ Sideway
5	PRM	6.35	4.10	6.20/6.05	6.50/6.65	Sideway	ฟื้นตัวจากแห่งเทียน Bullish Harami

## 5 TOP MAINBROAD LOSER

Rank	Stock	PClose	%Change	Support	Resistance	Trend (1 Week)	Technical View
1	OCEAN	1.42	-8.97	1.30/1.22	1.50/1.60	Downtrend	หลุด 1.60 บาทลงมา เสี่ยงลงต่อเนื่อง
2	SPRC	10.70	-3.60	10.50/10.20	11/11.30	Sideway	ราคาแกว่งในกรอบ Sideway
3	CMAN	2.80	-3.45	2.76/2.68	2.88/2.96	Sideway	ราคาพักตัวออกด้านข้าง
4	GPSC	59.00	-3.28	58.50/57.50	60/60.75	Sideway Down	ระยะสั้นมีโอกาสฟื้นตัวจาก Oversold
5	AH	21.50	-3.15	21.20/20.90	21.70/22	Sideway Down	ราคาอยู่ในรอบการพักตัว

### หมายเหตุประกอบการเลือก Top Gainer และ Top Loser

- ปริมาณการซื้อขายเฉลี่ย 5 วัน มากกว่า 10 ล้านบาท
- ไม่นับรวม DW และ Warrant
- ราคาหุ้นไม่ต่ำกว่า 1 บาท

\*\* เนื่องจากหุ้นในกลุ่มนี้ส่วนใหญ่เป็นหุ้นที่ผันผวนแรงกว่าตลาด นักลงทุนควรใช้ความระมัดระวังเป็นพิเศษ \*\*

Crude Oil (WTI)



	Level 1	Level 2
<b>Support</b>	55	53
<b>Resistance</b>	58	60

**รอฟ่าน 58 เทรียญ เพื่อยืนยันการขึ้นต่อ**

ราคาน้ำมัน WTI ทิศทางในช่วงนี้ยังคงเหมือนเดิม คือ เป็นการ Sideway ออกด้านข้าง ในกรอบ 55-58 ดอลลาร์สหรัฐต่อบาร์เรล  
 ทั้งนี้ต้องรอกการขึ้นผ่านระดับ 58 ดอลลาร์สหรัฐต่อบาร์เรล ถึงจะเป็นการยืนยันการปรับตัวขึ้นต่อ

Rubber



	Level 1	Level 2
<b>Support</b>	198	195
<b>Resistance</b>	206	210

**เตรียมขึ้นต่อ**

ราคายางพารา แท่งเทียนเกิดรูปแบบ Morning star เป็นสัญญาณในการปรับตัวขึ้นต่อตามทิศทางอีกครั้ง มีแนวต้านรอทดสอบที่ 206 จุด

# Gold Futures

## ภาพหลักของราคาทองคำ Sideway

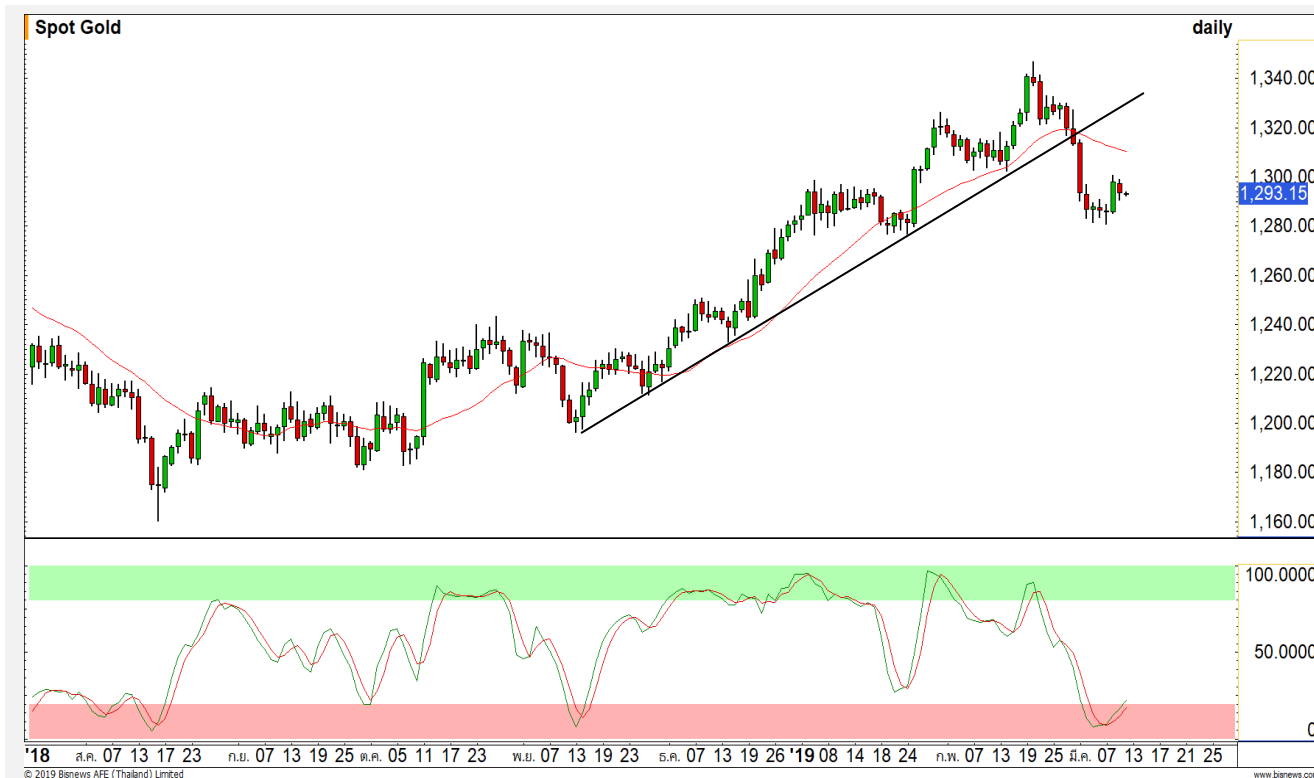
ภาพทางเทคนิคของราคาทองคำในภาพหลักอยู่ที่ทิศทาง Sideway หลังจากหลุด 1320 ดอลลาร์เมื่อสิ้นเดือนที่ผ่านมา

ในระยะสัปดาห์นี้ ราคาทองคำอยู่ในรอบของการปรับตัวขึ้นจากฐาน 1280 ดอลลาร์ เข้าหาแนวต้าน 1300-1306 ดอลลาร์ เว้นแต่ราคาทองคำหลุด 1290 ดอลลาร์ จะเสี่ยงต่อการทดสอบฐาน 1280 ดอลลาร์อีกครั้ง

### คำแนะนำระยะสั้น GOH19

- พอร์ตว่างนะ Wait and See

วันที่ 11 มี.ค. 2019  
กองทุน SPDR เพิ่มการถือครองทองคำลง  
2.94 ตัน ขึ้นมาที่ระดับ 766.59 ตัน



แนวรับ		แนวต้าน	
1290	1285	1300	1306

Contracts	Long	Short	Net	YTD
Institution	4837	4032	805	-4071
Foreign	4850	2975	1875	-4876
Local	8339	11019	-2680	12284

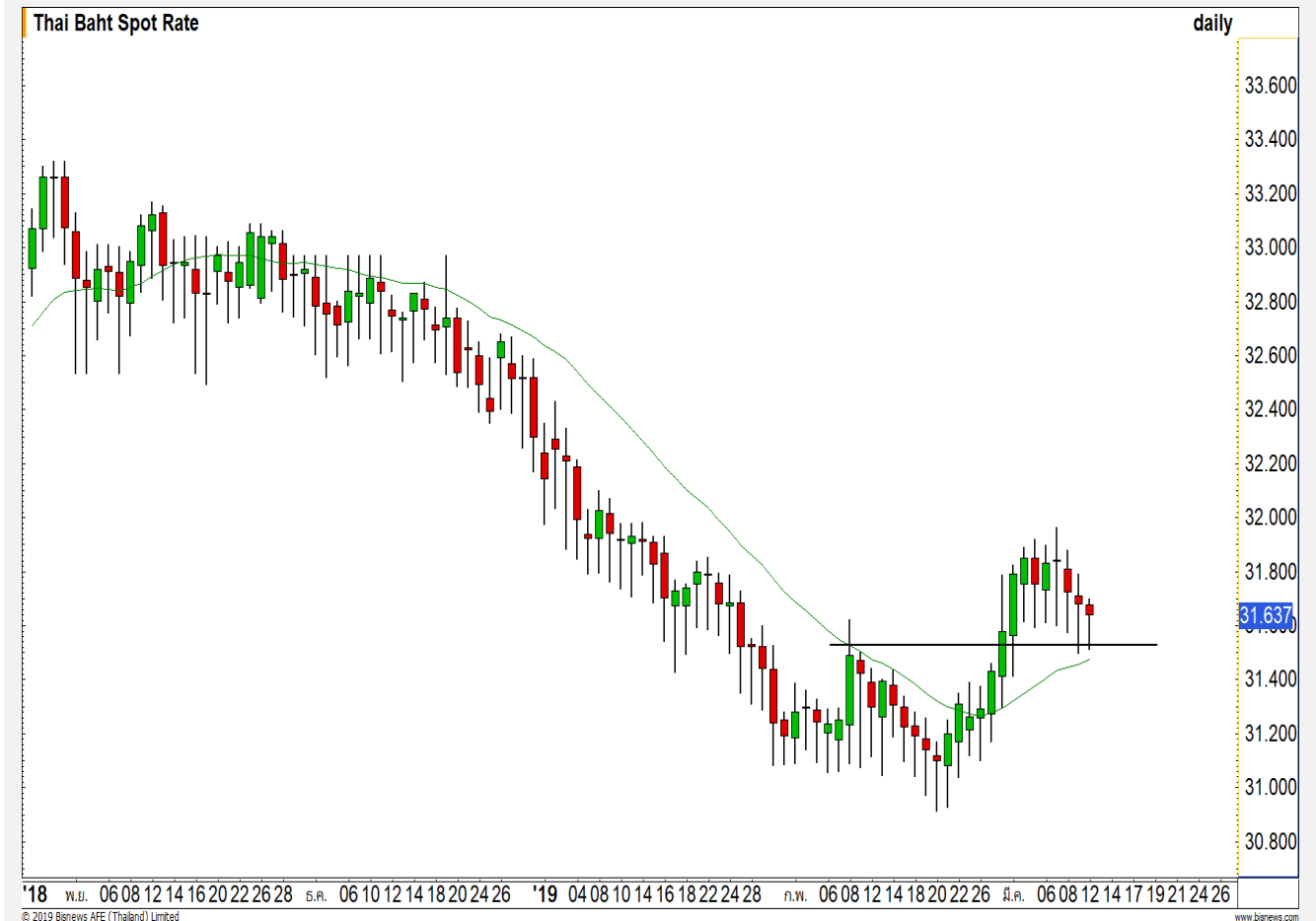
# USD Futures

## แข่งค่าในลักษณะ Throw Back

ภาพทางเทคนิคของค่าเงินบาท แข่งค่าขึ้นมาในลักษณะ Throw Back กลับมาที่แนวรับ Neck line ของ Double Bottoms โดยทิศทางค่าเงินบาทนั้นยังอยู่ในรอบการอ่อนค่า มีโอกาสได้เห็นการทดสอบใกล้ 32.00 บาท/ดอลลาร์ อีกครั้ง

### คำแนะนำระยะสั้น USDH19

- พอร์ตเปิด Long ที่ 31.60 บาท ถือรอทำกำไรที่ 31.70-31.75 บาท/ดอลลาร์ ตัดขาดทุนกรณีหลุด 31.50 บาท/ดอลลาร์



แนวรับ		แนวต้าน	
31.60	31.50	31.80	31.85

## Market Summary & Theoretical Price

### SET50 Index Futures

Series	Settle	Change	Vol Contracts	Vol Change	OI	OI Change	Days to Delivery	Theoretical			Div. Yield	Fund Rate	Basis	Premium Discount
								Theoretical	Lower	Upper				
S50H19	1071.4	-8.3	143389	3981	247242	4479	16	1080.18	1079.71	1082.66	0.02%	1.75%	-7.96	-8.78
S50J19	1070.2	-3.3	43	39	206	-24	48	1081.30	1079.89	1088.76	0.38%	1.75%	-9.16	-11.10
S50H19	1069.1	-6.4	20	17	207	11	79	1081.02	1078.68	1093.28	1.04%	1.75%	-10.26	-11.92
S50M19	1067.7	-7.7	15905	2857	37285	2039	107	1078.47	1075.31	1095.09	2.03%	1.75%	-11.66	-10.77
S50U19	1063.8	-7.8	1608	355	8058	403	199	1071.53	1065.65	1102.43	3.08%	1.75%	-15.56	-7.73
S50Z19	1063.8	-7.7	557	275	4208	267	290	1066.58	1058.01	1111.60	3.24%	1.75%	-15.56	-2.78

### Gold Futures

Series	Settle	Change	Vol Contracts	Vol Change	OI	OI Change	Days to Delivery	Theoretical			Premium / Discount	Risk Free Rate
								Theoretical	Lower	Upper		
GFJ19	19620	20	86	-39	1394	-70	46	19507	19482	19636	113.06	1.75%
GFM19	19690	0	48	35	395	25	107	19564	19507	19863	126.13	1.75%
GFQ19	19740	20	3	2	13	0	170	19623	19532	20099	117.34	1.75%

### Gold Online Futures

Series	Settle	Change	Vol Contracts	Vol Change	OI	OI Change	Days to Delivery	Theoretical
GOH19	1299.50	2.60	4334	-2159	8861	-1209	16	1295.11

### USD Futures

Series	Settle	OI Change	Days to Delivery	Theoretical	Basis
USDH19	31.72	0.00	16	31.68	0.08
USDJ19	31.66	-0.09	48	31.76	0.02
USDK19	31.67	-0.08	79	31.84	0.03
USDM19	31.68	-0.03	108	31.92	0.04

**DISCLAIMER:** รายงานฉบับนี้จัดทำโดยบริษัทหลักทรัพย์ ฟินันเซีย ไซรัส จำกัด (มหาชน) "บริษัท" ข้อมูลที่ปรากฏในรายงานฉบับนี้ถูกจัดทำขึ้นบนพื้นฐานของแหล่งข้อมูลที่เราเชื่อหรือคิดว่ามีความน่าเชื่อถือ และหรือมีความถูกต้อง อย่างไรก็ตามบริษัทไม่รับรองความถูกต้อง/ครบถ้วนของข้อมูลดังกล่าว ข้อมูลและความเห็นที่ปรากฏอยู่ในรายงานฉบับนี้อาจมีการเปลี่ยนแปลง แก้ไข หรือเพิ่มเติมได้ตลอดเวลาโดยไม่ต้องแจ้งให้ทราบล่วงหน้า บริษัทไม่มีความประสงค์ที่จะชักจูงหรือชี้ชวนให้ผู้ลงทุน ลงทุนซื้อหรือขายหลักทรัพย์ตามที่ปรากฏในรายงานฉบับนี้ รวมทั้งบริษัทไม่ได้รับประกันผลตอบแทนหรือราคาของหลักทรัพย์ตามข้อมูลที่ปรากฏแต่อย่างใด บริษัทจึงไม่รับผิดชอบต่อความเสียหายใดๆ ที่เกิดขึ้นจากการนำข้อมูลหรือความเห็นในรายงานฉบับนี้ไปใช้ไม่ว่ากรณีใดก็ตาม ผู้ลงทุนควรศึกษาข้อมูลและใช้ดุลยพินิจอย่างรอบคอบในการตัดสินใจลงทุน

บริษัทขอสงวนลิขสิทธิ์ในข้อมูลและความเห็นที่ปรากฏอยู่ในรายงานฉบับนี้ ห้ามมิให้ผู้ใดนำข้อมูลและความเห็นในรายงานฉบับนี้ไปใช้ประโยชน์ คัดลอก ตัดแปลง ทำซ้ำ นำออกแสดงหรือเผยแพร่ต่อสาธารณชนไม่ว่าทั้งหมดหรือบางส่วน โดยไม่ได้รับอนุญาตเป็นลายลักษณ์อักษรจากบริษัทล่วงหน้า การลงทุนในหลักทรัพย์มีความเสี่ยง ผู้ลงทุนควรศึกษาข้อมูลและพิจารณาอย่างรอบคอบก่อนการตัดสินใจลงทุน

บริษัทหลักทรัพย์ ฟินันเซีย ไซรัส จำกัด (มหาชน) อาจเป็นผู้ดูแลสภาพคล่อง (Market Maker) และผู้ออกใบสำคัญแสดงสิทธิอนุพันธ์ (Derivative Warrants) บนหลักทรัพย์ที่ปรากฏอยู่ในรายงานฉบับนี้ โดยบริษัท อาจจัดทำทวีเคาระห์ของหลักทรัพย์อ้างอิงดังกล่าวนี้ ดังนั้น นักลงทุนควรศึกษารายละเอียดในหนังสือชี้ชวนของใบสำคัญแสดงสิทธิอนุพันธ์ดังกล่าวก่อนตัดสินใจลงทุน