



SET INDEX

ตามรูปแบบราคาควรจะติด
และย่อตัว

ปิดพัน 1668-1670 จุดได้ แต่ถ้าว

โอกาสที่จะไปต่อถึง Upside 1700 จุด
ในทันที น่าจะยังมีน้ำหนักไม่มากพอหาก
พิจารณาในแง่ระยะเวลา โดยมี

Downtrend รอบใหญ่ขวางอยู่ที่

1682 จุด

เปิดรอบเช้าแกว่งในกรอบ 1665-
1675 จุด ระยะสั้นจะเกิดทิศทางว่ารอบนี้

ขึ้นมาติดเมื่อเริ่มหลุด **1663 จุดอีกรอบ**

แนวรับ	1665	1663
แนวต้าน	1675	1682



Technical Review:

- S50M19 : หากติดแนวต้าน 1112 จุด และถึง Low หลุด 1107 จุด ยังระวังต่อ แต่ถ้าผ่าน 1112 จุดไปต่อ
- Momentum Trading : NETBAY , MINT
- Swing Trading : AAV , DTAC

SET50 Index Futures



เงื่อนไขถัดมาคือ ต้าน 1112 จุด ผ่านไปต่อ ถึง 1120 จุด แต่หากไม่ผ่าน จะมีแรงขายสลับ

11 มิ.ย. 62 นักลงทุนต่างชาติ Long สุทธิ 15,167 สัญญา (2 พ.ค. -11 มิ.ย. Long สุทธิสะสม 16,774 สัญญา)

เมื่อวานปิดผ่าน 1107 จุดเท่ากับเปิด Upside แต่ยังถือว่าไม่เต็มที่ในการที่จะต่อยอดขึ้นเลยทันที เพราะหากไม่ผ่าน Downtrend ที่แนวต้าน 1112 จุด แล้วถึง Low หลุด 1107 จุด จะเป็นสัญญาณลบช่วงสั้น

ฉะนั้นเข้านี้ดูแนวต้าน 1112 จุด หากไม่ผ่านจะมีแรงขายสลับ กรณีผ่านไปต่อถึง 1120 จุด

กลยุทธ์ S50M19 (Trading Short)

- ส่วนที่ทนถือและรับแรงเหวี่ยงได้ ณ ระดับ Short ต้นทุน 1096-1098 จุด และ 1100-1107 จุด รออ่อนตัวระยะสั้น ปิดที่ 1100 จุด และ 1094 จุด (ปิดตามระดับต้นทุน)
- ทะลุ 1112 จุดตัดขาดทุนและเปิด Long ตาม เพื่อรอปิดที่ 1117-1120 จุด

	แนวรับ		แนวต้าน		
	1104	1100	1112	1117	
Contracts		Long	Short	Net	YTD
Institution		29904	33469	-3565	-33358
Foreign		54080	38913	15167	95226
Local		81006	92608	-11602	-61868

SET50 Index Options

คำแนะนำ : Wait and See

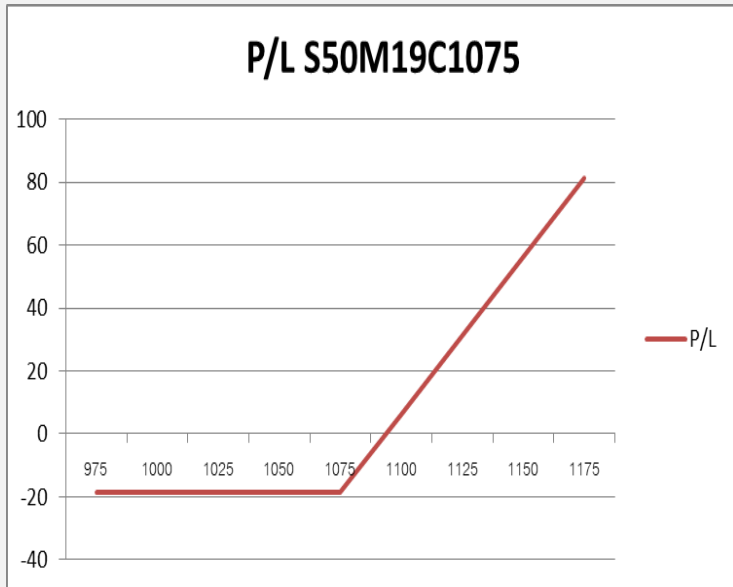
กลยุทธ์ : Wait and See

ขาดทุนสูงสุด : -

กำไรสูงสุดทางทฤษฎี : -

เป้าหมายการทำกำไร : -

จุดคุ้มทุน(เมื่อหมดอายุ) : -



SET50 Index	Long S50M19C1050	Cost	Profit/Loss
975	-100	9.6	-9.6
1000	-75	9.6	-9.6
1025	-50	9.6	-9.6
1050	-25	9.6	-9.6
1075	0	9.6	-9.6
1100	25	9.6	15.4
1125	50	9.6	40.4
1150	75	9.6	65.4
1175	100	9.6	90.4

		Price	Change	Vol.	Open Interest	Intrinsic Value	Time Value	Break Even	All-in-Premium	Implied Volatility	Delta	Effective Gearing
Call Option	S50M19C1025	83.90	5.90	104	384	83.53	0.37	1108.90	0.00	12.13%	1.00	13.20
	S50M19C1050	59.20	6.20	255	1544	58.53	0.67	1109.20	0.00	13.36%	0.98	18.26
	S50M19C1075	35.80	5.50	509	3767	33.53	2.27	1110.80	0.00	13.00%	0.88	27.13
	S50M19C1100	13.10	2.60	1412	6,288	8.53	4.57	1113.10	0.00	8.50%	0.68	57.43
	S50M19C1125	3.20	0.40	2182	8,019	0.00	3.20	1128.20	0.02	9.70%	0.24	84.16
Put Option	S50M19P1025	0.30	0.00	308	5102	0.00	0.30	1024.70	-0.08	18.31%	-0.02	-70.58
	S50M19P1050	0.70	-0.10	983	5382	0.00	0.70	1049.30	-0.05	15.65%	-0.05	-73.08
	S50M19P1075	1.80	-0.50	1630	8,812	0.00	1.80	1073.20	-0.03	12.84%	-0.12	-74.58
	S50M19P1100	5.00	-2.40	1431	5,417	0.00	5.00	1095.00	-0.01	9.49%	-0.34	-74.98
	S50M19P1125	19.80	-4.70	323	2,117	16.47	3.33	1105.20	0.00	10.46%	-0.74	-41.47

Construction Services

	Level 1	Level 2
Support	97.50	96
Resistance	100	104

ย่อตัวระยะสั้น

ดัชนีกลุ่มบริการรับเหมาก่อสร้าง แท่งเทียนเกิดรูปแบบ Tweezer top เป็นสัญญาณลบในรอบสั้น มีโอกาสได้เห็น การชะลอตัวเพื่อสะสมกำลังในช่วงนี้



Electronic Components

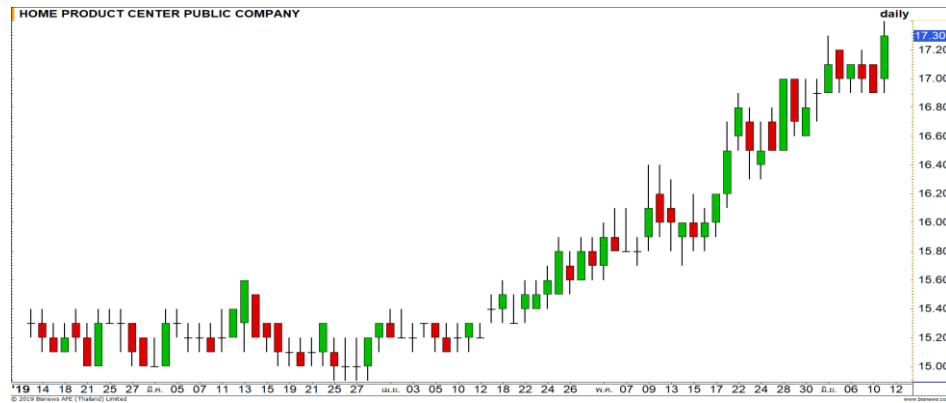
	Level 1	Level 2
Support	1270	1200
Resistance	1330	1350

Technical Rebound

ดัชนีกลุ่มชิ้นส่วนอิเล็กทรอนิกส์ ขึ้นมาเคลื่อนไหวเหนือ เส้นค่าเฉลี่ย 20 วัน เป็นการดีงภาพระยะกลางเป็นเชิงบวก อีกครั้ง

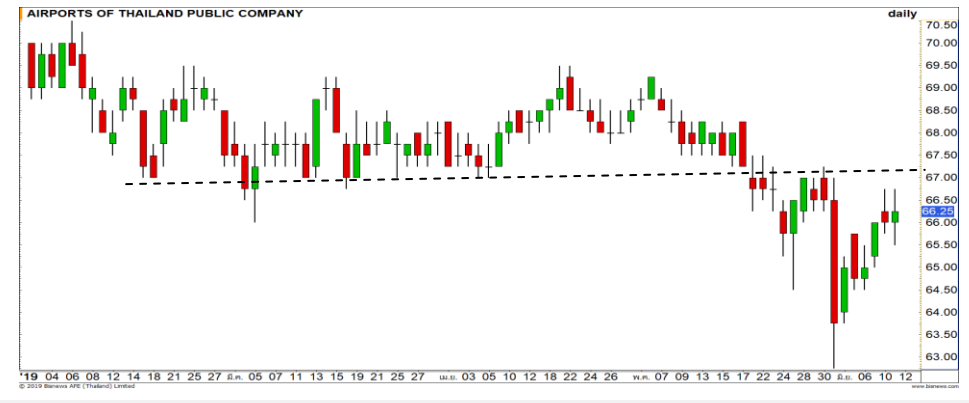


Top Most Active



Support 17 16.40 Resistance 17.60 18

HMPRO : ราคาปรับตัวขึ้นอย่างแข็งแกร่ง เป็นลักษณะการทำ All time high ใหม่ต่อเนื่อง



Support 65.50 64 Resistance 67 69

AOT : รอดูการขึ้นทดสอบแนวต้านสำคัญที่บริเวณ 67 บาท ซึ่งถ้าผ่านได้จะเป็นการเปิด Upside ในการขึ้นต่อของภาพใหญ่



Support 9.40 9 Resistance 10 10.40

BEC : เกิดแรงขายที่ค่อนข้างรุนแรงเข้ามา แท่งเทียนเกิดรูปแบบ Evening star ประเมินเข้าสู่อบการพักตัวปรับฐาน แนวนับ 9.40/9 บาท



Support 199 194.50 Resistance 203 206

BBL : โดยรวมการฟื้นตัวเป็นลักษณะ V-shape มีโอกาสได้เห็นการปรับตัวขึ้นต่อของราคา แนวต้านถัดไปที่ 203/206 บาท

Momentum Trading

NETBAY

Support	30.50
Resistance	32.75
Stop loss	30

คำแนะนำระยะสั้น (BUY)

ราคาทะลุเส้น Downtrend line ขึ้นมาได้ เกิดโมเมนตัมเชิงบวกเข้ามา มีโอกาสได้เห็นการขึ้นทำ High ใหม่ของรอบวางเป้าหมาย 32.75 บาท



MINT

Support	39
Resistance	41
Stop loss	38.50

คำแนะนำระยะสั้น (BUY)

ราคารักษา Momentum บวก รอทะลุผ่าน 40 บาท มีเป้าหมายรอตทดสอบ 41 บาท

ยกเว้นกรณีหลุด 38.50 บาทต้องตัดขาดทุนทันที เพราะอาจจะเปลี่ยนฝั่งเป็นลบได้



Swing Trading



Support	4.02
Resistance	4.14/4.20
Stop loss	3.96

คำแนะนำระยะสั้น (BUY)

ราคายืนแนวรับสำคัญที่บริเวณ 4 บาทได้ ทำให้ประเมินได้ว่าเป็นการเข้าสู่รอบ Technical Rebound สามารถ Trading ระยะสั้นได้

AAV



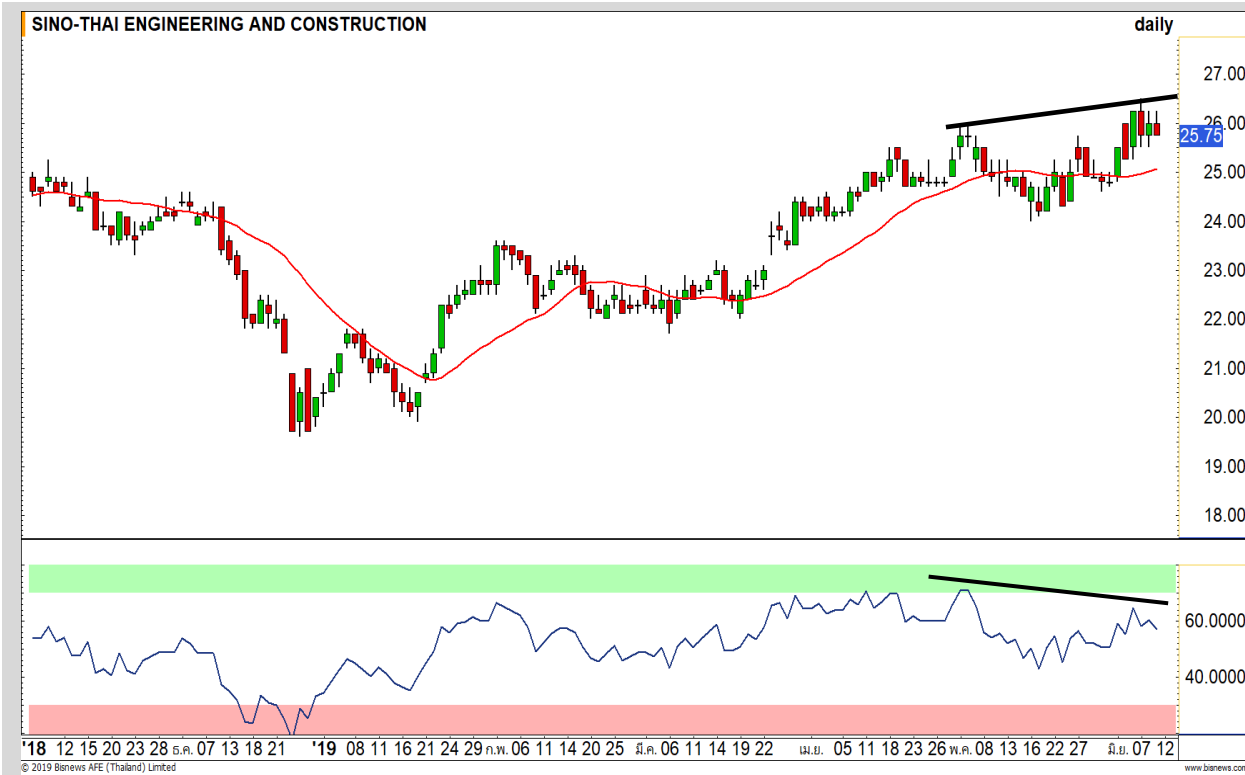
Support	50.50
Resistance	52/53
Stop loss	50

คำแนะนำระยะสั้น (BUY)

ราคาทะลุแรงกดของขาลงระยะสั้นที่ 50.25 บาทได้ ยังมี Upside ที่จะขึ้นต่อ และเมื่อผ่าน 52 บาท มีเป้าหมาย 53 บาท ตามทิศทางรอบหลักที่เป็นขาขึ้น

DTAC

STEC



เทียบราคาวันก่อนหน้า

Close Price	%Change
25.75	-0.96%

(ข้อมูล ณ เวลา 17.00 น. ของวันก่อนหน้า)

ต้นทุน SBL ที่ 26.50 บาท

ยังรอซื้อคืนที่ 25.25 บาท

แนวรับ		แนวต้าน	
25.25	24.90	26.50	27

ราคายังไม่ถึงแนวซื้อคืนด้านแรกที่ 25.25 บาท แต่ช่วงสั้น ยังมีสัญญาณพักตัวของ Bearish Divergence ใน RSI

คาดยังคงโอกาสอ่อนตัว

ปริมาณหุ้นที่ให้ยืมเพื่อขายชอร์ต

Stock	Available for borrowing (Share)
STEC	ติดต่อฝ่าย SBL 02-659-4335-40

(ข้อมูล ณ เวลา 9.00 น. ของวันก่อนหน้า)

ทะลุแนวต้าน 27 บาทตัดขาดทุนทันที

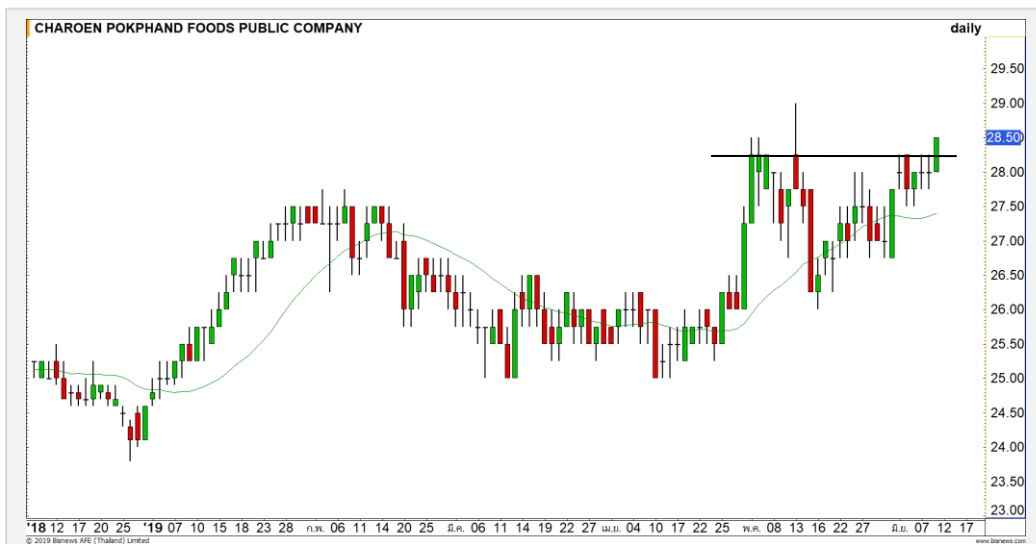
สอบถามข้อมูลเพิ่มเติม กรุณาติดต่อ
ฝ่ายธุรกิจยืมและให้ยืมหลักทรัพย์

โทรศัพท์: 02-659-4335-40

Email: sbl@fnস্যrus.com



CPF : CPF24C1912A



แนวรับ		แนวต้าน	
28.25	27.75	29	30

ราคาหุ้นขึ้นปิดเหนือแนวต้าน 28.25 บาท เป็นการเปิด Upside ในภาพระยะกลาง มีโอกาสได้กำไรหุ้นต่อ

ตัดขาดทุนกรณีหลุด 27.75 บาท



สอบถามข้อมูลเพิ่มเติม
โทรศัพท์ 02-658-9915
Email: dw@fnsyrus.com
Line: @dw24

ตารางราคา

* ตารางราคาใช้เปรียบเทียบในการซื้อขายช่วง market open เท่านั้น ไม่รวมช่วง market call

Underlying Bid*	DW Bid Price(THB) *				
	12-Jun-2019	13-Jun-2019	14-Jun-2019	17-Jun-2019	18-Jun-2019
29.25	0.30	0.30	0.30	0.29	0.29
29.00	0.29	0.29	0.28	0.28	0.28
28.75	0.27	0.27	0.27	0.26	0.26
28.50	0.26	0.26	0.25	0.25	0.25
28.25	0.24	0.24	0.24	0.24	0.23
28.00	0.23	0.23	0.23	0.22	0.22
27.75	0.22	0.22	0.21	0.21	0.21
27.50	0.20	0.20	0.20	0.20	0.20
27.25	0.19	0.19	0.19	0.19	0.18

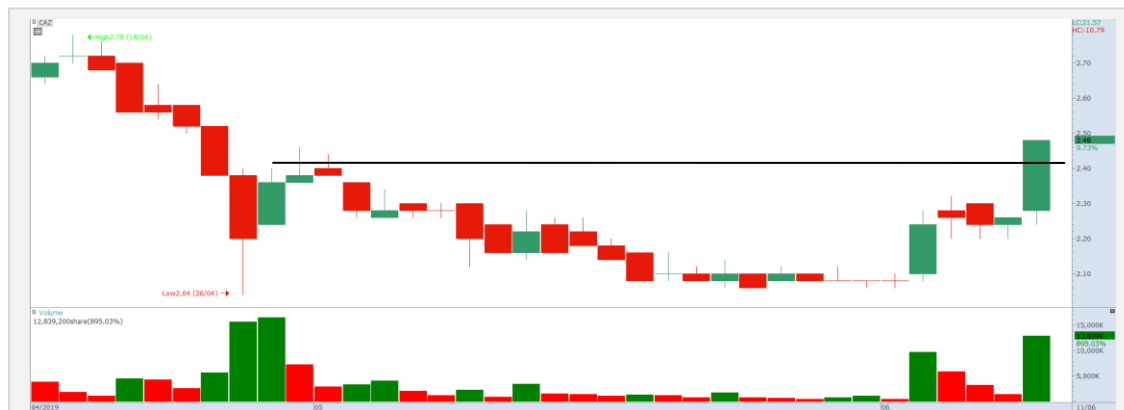
Name	CPF24C1912A	Implied Volatility	42.00%
Underlying	CPF	Delta	25.78%
Type	Call	Listing Date	09-Apr-2019
Strike	36.399	Last Trading Date	13-Dec-2019
Conversion Ratio	4.65008	Expire Date(Maturity Date)	18-Dec-2019
Moneyess	-22.39% OTM	outstanding (11-Jun-2019)	105,800

Stock	Last	Base Vol	Volume	%Vol up
CAZ	2.48	1,434,501	12,839,200	795%
VL	1.50	1,865,000	14,706,300	688%
ASAP	2.78	1,219,400	7,986,600	555%
AU	10.40	1,274,051	8,076,200	533%
TCAP	55.75	1,202,760	7,164,800	495%

หมายเหตุประกอบการเลือก Volume Outperformed

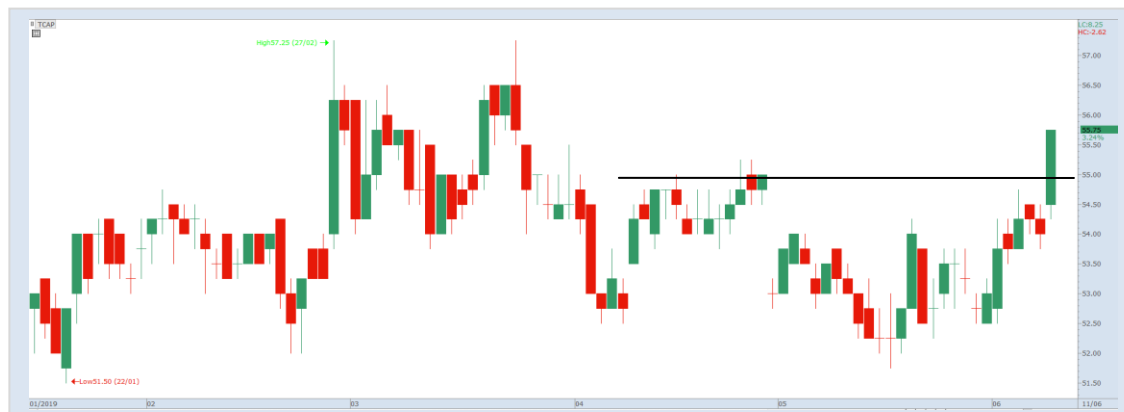
- ไม่นับรวม DW และ Warrant
- ราคาหุ้นไม่ต่ำกว่า 1 บาท
- ปริมาณซื้อขาย (Volume) ต่อวันมากกว่า 5,000,000 หุ้น
- %Vol Up หมายถึง ปริมาณการซื้อขายมากกว่าวันก่อนหน้า โดยคิดเป็นเปอร์เซ็นต์
- ข้อมูลจาก Finansia Hero

**** เนื่องจากหุ้นในกลุ่มนี้ส่วนใหญ่เป็นหุ้นที่ผันผวนแรงกว่าตลาด นักลงทุนควรใช้ความระมัดระวังเป็นพิเศษ ****



CAZ : ราคาปรับตัวขึ้นทะลุกรอบการพักที่ 2.40 บาทขึ้นมาพร้อมด้วย ปริมาณการซื้อที่สูงขึ้น คาดราคาเข้าสู่รอบการปรับตัว

Support	2.40	2.30
Resistance	2.60	2.80



TCAP : ราคาปรับตัวขึ้นทะลุผ่านแนวต้านแรกที่ 55.25 บาทขึ้นมา ราคามีโอกาสปรับตัวขึ้นทดสอบแนวต้านหลักที่ 56.50 บาท

Support	55.25	54.25
Resistance	56.50	57.25



Crude Oil (WTI)

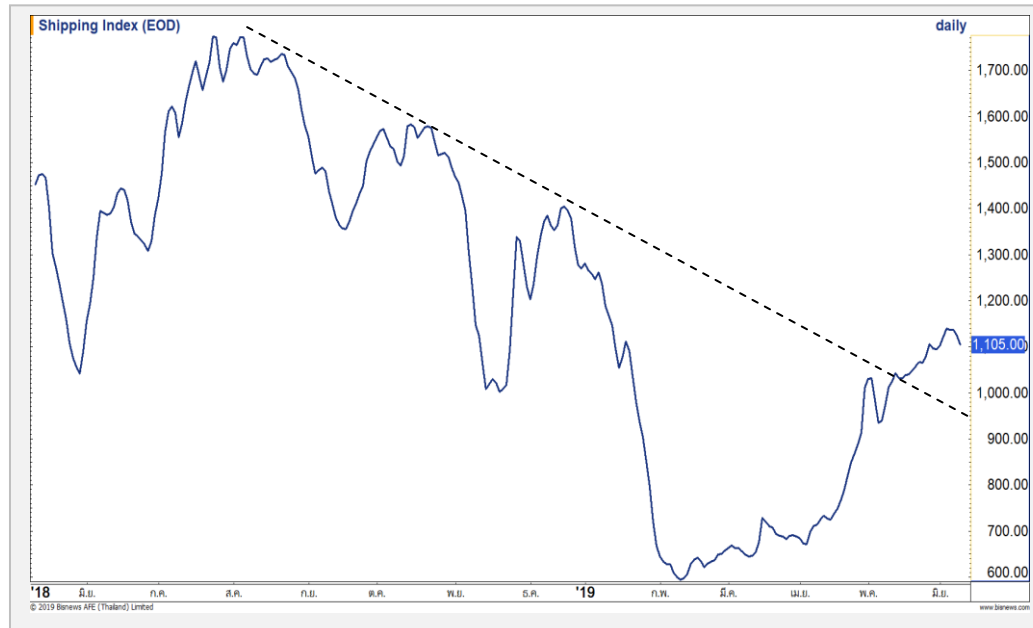


	Level 1	Level 2
Support	50	48
Resistance	54	57

เสี่ยงลงแตะ Low เดิม

ราคาน้ำมัน WTI แรงขายกลับเข้ามาต่อเนื่อง โดยทำให้ยังคงเผชิญความเสี่ยงการพักตัวลงต่อ มีโอกาสได้เห็นการแตะ Low เดิมที่บริเวณ 50 ดอลลาร์สหรัฐต่อบาร์เรลอีกครั้ง คินนี้ติดตามการประกาศสต็อกน้ำมันจาก EIA

Shipping Index



	Level 1	Level 2
Support	1000	930
Resistance	1140	1200

โดยรวมเป็นบวก

ดัชนีค่าระวางเรือ ตั้งแต่ขึ้นมาเหนือระดับ 1000 จุด ก็เป็นสัญญาณในการเปลี่ยนแนวโน้มของรอบใหญ่ จากขาลง กลับมาสู่ขาขึ้นอีกครั้ง สั้นๆ อาจได้เห็นการชะลอได้บ้าง มีแนวรับ 1000 จุดสำหรับรอบนี้

Gold Futures

สร้างฐานรายชั่วโมงที่แนวรับ 1320 ดอลลาร์

ราคาทองคำได้ปัจจัยหนุนจากตลาดหุ้นสหรัฐที่ร่วง พร้อมกับการอ่อนค่าของค่าเงินดอลลาร์ ในค่าคืนที่ผ่าน

ภาพทางเทคนิคราคาทองคำในรายชั่วโมงกำลังสร้างฐานรอฟื้นตัวกลับที่แนวรับ 1320 ดอลลาร์ โดยราคาทองคำจะกลับเข้ารอบการฟื้นตัวต่ออีกครั้งเมื่อผ่าน 1330 ดอลลาร์ (จุดยืนยันสัญญาณ)

คำแนะนำระยะสั้น GOM19

- พอร์ตวางแนะเปิด Long ช่วงแนวรับ 1320-1323 ดอลลาร์ เป้าหมายทำกำไรที่ 1330-1335 ดอลลาร์ **ตัดขาดทุนเมื่อหลุด 1318 ดอลลาร์**

วันที่ 11 มิ.ย. 2019
กองทุน SPDR ลดการถือครองทองคำลง
-0.24 ตัน ลงมาที่ระดับ 756.42 ตัน



แนวรับ		แนวต้าน	
1320	1315	1330	1335

Contracts	Long	Short	Net	YTD
Institution	8304	10982	-2678	2156
Foreign	4816	9684	-4868	95226
Local	17914	10368	7546	-61868

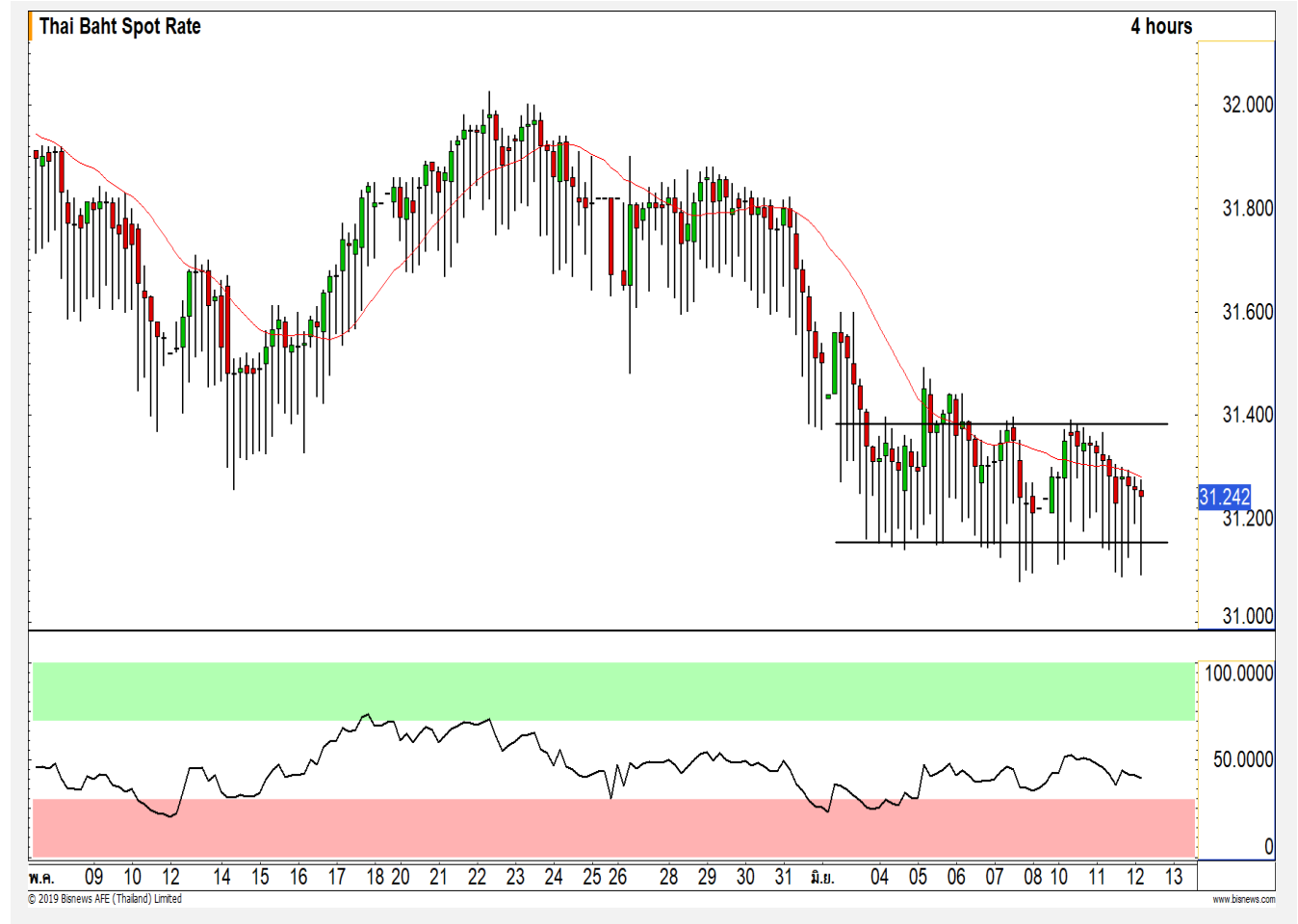
USD Futures

คงภาพ Sideway ในกรอบ 31.14-31.40 บาท/ดอลลาร์

เข้านี้ค่าเงินบาทแข็งค่าขึ้นมาต่อเนื่องแต่ระดับ 31.10 บาท/ดอลลาร์ แล้วอ่อนค่ากลับมาปิดต่ำกว่า 31.14 ดอลลาร์ (กรอบ Sideway) ทำให้ค่าเงินบาทยังไม่ได้มีการเปลี่ยนแปลงทิศทาง ยังคงแกว่งตัว Sideway ในกรอบ 31.14-31.40 บาท/ดอลลาร์

คำแนะนำระยะสั้น USDM19

- พอร์ตว่างแนะนำเปิด Long ที่แนวรับ 31.10-31.14 บาท/ดอลลาร์ วางเป้าหมายทำกำไรช่วง 31.20-31.25 บาท/ดอลลาร์ **ตัดขาดทุนเมื่อแข็งค่าเกิน 31.05 บาท/ดอลลาร์**



แนวรับ		แนวต้าน	
31.20	31.14	31.35	31.40

Market Summary & Theoretical Price

SET50 Index Futures

Series	Settle	Change	Vol Contracts	Vol Change	OI	OI Change	Days to Delivery	Theoretical			Div. Yield	Fund Rate	Basis	Premium Discount
								Theoretical	Lower	Upper				
S50M19	1108.5	5.0	139690	36858	280625	677	15	1109.32	1108.86	1111.71	0.02%	1.75%	-0.03	-0.82
S50N19	1108.5	6.1	4	4	230	3	48	1110.53	1109.07	1118.18	0.38%	1.75%	-0.03	-2.03
S50Q19	1106.4	5.0	1	1	4	1	78	1110.21	1107.84	1122.65	1.04%	1.75%	-2.13	-3.81
S50U19	1103.1	5.1	20858	2796	46530	2746	107	1107.62	1104.37	1124.68	2.03%	1.75%	-5.43	-4.52
S50Z19	1102.6	5.0	3017	965	11820	904	198	1100.53	1094.52	1132.10	3.08%	1.75%	-5.93	2.07
S50H20	1099.0	4.6	1420	737	4964	28	289	1095.45	1086.67	1141.53	3.24%	1.75%	-9.53	3.55

Gold Futures

Series	Settle	Change	Vol Contracts	Vol Change	OI	OI Change	Days to Delivery	Theoretical			Premium / Discount	Risk Free Rate
								Theoretical	Lower	Upper		
GFM19	19680	-140	346	0	904	-335	15	19729	19721	19772	-49.06	1.75%
GFQ19	19740	-120	82	20	761	-49	78	19789	19746	20010	-48.61	1.75%
GFV19	19810	-120	6	-36	438	10	140	19847	19772	20244	-37.22	1.75%

Gold Online Futures

Series	Settle	Change	Vol Contracts	Vol Change	OI	OI Change	Days to Delivery	Theoretical
GOM19	1323.80	-5.90	7782	3604	14130	1283	15	1328.50

USD Futures

Series	Settle	OI Change	Days to Delivery	Theoretical	Basis
USDM19	31.31	-0.04	15	31.28	0.07
USDN19	31.26	-0.08	48	31.36	0.02
USDQ19	31.24	-0.09	78	31.44	0.00
USDU19	31.29	-0.05	107	31.51	0.05

DISCLAIMER: รายงานฉบับนี้จัดทำโดยบริษัทหลักทรัพย์ ฟินันเซีย ไซรัส จำกัด (มหาชน) "บริษัท" ข้อมูลที่ปรากฏในรายงานฉบับนี้ถูกจัดทำขึ้นบนพื้นฐานของแหล่งข้อมูลที่น่าเชื่อถือ และหรือมีความถูกต้อง อย่างไรก็ตามบริษัทไม่รับรองความถูกต้อง/ครบถ้วนของข้อมูลดังกล่าว ข้อมูลและความเห็นที่ปรากฏอยู่ในรายงานฉบับนี้อาจมีการเปลี่ยนแปลง แก้ไข หรือเพิ่มเติมได้ตลอดเวลาโดยไม่ต้องแจ้งให้ทราบล่วงหน้า บริษัทไม่มีความประสงค์ที่จะชักจูงหรือชี้ชวนให้ผู้ลงทุน ลงทุนซื้อหรือขายหลักทรัพย์ตามที่ปรากฏในรายงานฉบับนี้ รวมทั้งบริษัทไม่ได้รับประกันผลตอบแทนหรือราคาของหลักทรัพย์ตามข้อมูลที่ปรากฏแต่อย่างใด บริษัทจึงไม่รับผิดชอบต่อความเสียหายใดๆ ที่เกิดขึ้นจากการนำข้อมูลหรือความเห็นในรายงานฉบับนี้ไปใช้ไม่ว่ากรณีใดๆก็ตาม ผู้ลงทุนควรศึกษาข้อมูลและใช้ดุลยพินิจอย่างรอบคอบในการตัดสินใจลงทุน

บริษัทขอสงวนลิขสิทธิ์ในข้อมูลและความเห็นที่ปรากฏอยู่ในรายงานฉบับนี้ ห้ามมิให้ผู้ใดนำข้อมูลและความเห็นในรายงานฉบับนี้ไปใช้ประโยชน์ คัดลอก ตัดแปลง ทำซ้ำ นำออกแสดงหรือเผยแพร่ต่อสาธารณชนไม่ว่าทั้งหมดหรือบางส่วน โดยไม่ได้รับอนุญาตเป็นลายลักษณ์อักษรจากบริษัทล่วงหน้า การลงทุนในหลักทรัพย์มีความเสี่ยง ผู้ลงทุนควรศึกษาข้อมูลและพิจารณาอย่างรอบคอบก่อนการตัดสินใจลงทุน

บริษัทหลักทรัพย์ ฟินันเซีย ไซรัส จำกัด (มหาชน) อาจเป็นผู้ดูแลสภาพคล่อง (Market Maker) และผู้ออกใบสำคัญแสดงสิทธิอนุพันธ์ (Derivative Warrants) บนหลักทรัพย์ที่ปรากฏอยู่ในรายงานฉบับนี้ โดยบริษัท อาจจัดทำทวีเคาระห์ของหลักทรัพย์อ้างอิงดังกล่าวนี้ ดังนั้น นักลงทุนควรศึกษารายละเอียดในหนังสือชี้ชวนของใบสำคัญแสดงสิทธิอนุพันธ์ดังกล่าวก่อนตัดสินใจลงทุน