



## SET INDEX

### ฟื้นสลับยังจำกัด

### ระวังกรอบล่างไม่ให้หลุด 1715 จุด

ยังระวังแนว Low ไม่ควรหลุด แนวรับ 1715 จุดลงไป เพราะจะดึงดัชนี กลับมาสร้างฐานที่ Low เดิม 1710 จุด และแนวรับจิตวิทยา 1700 จุด (แม้จะพบว่า Downside จำกัด) ซึ่งจะทำให้โอกาสฟื้นตัว เป็นพื้นที่เพื่อลงต่อ ตามแรงกดดันของขาลง

ส่วนภาพรวมวันนี้ยังติดแนวต้าน 1727 จุด เนื่องจากภาพระยะสั้น-กลาง อยู่ในเชิงลบ

จุดกลับตัวจะเกิดเมื่อฟื้นแนวต้าน 1747 จุด (High เมื่อ 7 มิ.ย. ที่ผ่านมา) หรือยืน Low ไม่หลุด 1715 จุด

แนวรับ	1715**	1710*
แนวต้าน	1727**	1733*



### Technical Review:

- S50M18: รอบเข้าเปิดบวก แต่ขาดแนวต้าน 1138-1141 จุด ยังมีแรงขายราย ชม.
- Momentum Trading : CKP , CHG
- Swing Trading : AMANAH , SCB

# SET50 Index Futures



**เปิดบวก แต่ยังให้ดูแนวต้าน 1138-1141 จุด เป็นแนวสำคัญ**

11 มิ.ย. 61 นักลงทุนต่างชาติกลับมา Long สุทธิ เป็นวันแรกในรอบสามวันทำการ 3,880 สัญญา (ขณะที่ 7-8 มิ.ย. Short สุทธิสะสม 6,595 สัญญา)

รอบเช้าเปิดบวก โดยมีแนวต้านสำคัญ 1138-1141 จุด เป็นด่านที่น่าจะเผชิญแรงขายราย ชม. แต่ถือว่าทิศทางรวมของ S50M18 แข็งแกร่งกว่า SET Index

แต่ภาพรวมยังเป็นการฟื้นตัวที่ไม่แข็งแกร่งนัก ฉะนั้นยังมีแรงเหวี่ยงระหว่างทางได้ トラブที่การฟื้นตัวยังไม่ผ่าน 1150 จุด เราเน้นกลยุทธ์ Swing Trade คือ ชื่น ขาย ลงชื่อ

## กลยุทธ์ S50M18 (Swing Trade)

- ถือ Short ต้นทุน 1132 จุด เมื่อวานช่วงเช้าลงมา ใกล้แนวรับ 1125 จุดน่าจะทยอยปิดทำกำไรไปแล้ว ที่เหลือรอดที่แนวรับ 1129/1127 จุด **ตัดขาดทุนเมื่อ ทะลุ 1138 จุด และเปิด Long ตาม**
- ส่วนที่เปิด Short รอบเช้าเมื่อวาน ใกล้ 1133 จุด รอปิด 1127/1126 จุด **ทะลุ 1138 จุด ตัดขาดทุน**
- พอร์ตว่าง รอยอไม่หลุด 1130/1127 จุด เปิด Long

### แนวรับ

1130\*\*

1126\*

### แนวต้าน

1138\*\*

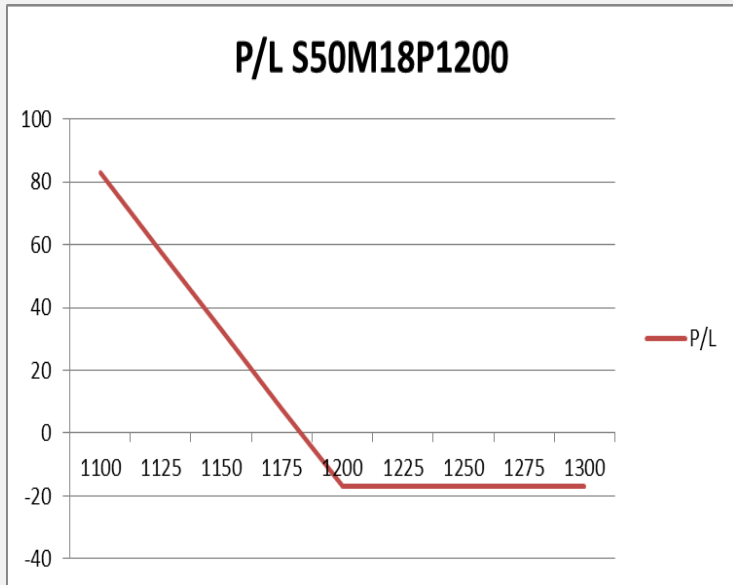
1141\*

Contracts	Long	Short	Net	YTD
Institution	27667	29866	-2199	26892
Foreign	26857	22977	3880	-53988
Local	62340	64021	-1681	27096

## SET50 Index Options

คำแนะนำ : Wait and See

กลยุทธ์ : -  
 ขาดทุนสูงสุด : -  
 กำไรสูงสุดทางทฤษฎี : -  
 เป้าหมายการทำกำไร : -  
 จุดคุ้มทุน(เมื่อหมดอายุ) : -



SET50 Index	Long S50H18P1150	Cost	Profit/Loss
1100	100	17.1	82.9
1125	75	17.1	57.9
1150	50	17.1	32.9
1175	25	17.1	7.9
1200	0	17.1	-17.1
1225	-25	17.1	-17.1
1250	-50	17.1	-17.1
1275	-75	17.1	-17.1
1300	-100	17.1	-17.1

		Price	Change	Vol.	Open Interest	Intrinsic Value	Time Value	Break Even	All-in-Premium	Implied Volatility	Effective Gearing
Call Option	S50M18C1150	36.80	4.70	134	469	31.83	4.97	1136.80	0.00	15.91%	24.83
	S50M18C1175	18.00	3.00	243	1,644	6.83	11.17	1143.00	0.01	14.27%	37.27
	S50M18C1200	6.30	0.40	411	3,485	0.00	6.30	1156.30	0.02	13.45%	54.81
	S50M18C1225	2.30	-0.20	500	5,285	0.00	2.30	1177.30	0.04	14.83%	63.39
	S50M18C1250	1.00	-0.10	170	5,281	0.00	1.00	1201.00	0.06	16.81%	65.33
Put Option	S50M18P1150	3.00	-0.30	478	4,001	0.00	3.00	1097.00	-0.03	14.02%	-61.63
	S50M18P1175	9.20	-2.10	621	4,130	0.00	9.20	1115.80	-0.01	13.02%	-49.17
	S50M18P1200	23.50	-3.70	276	4,901	18.17	5.33	1126.50	0.00	13.26%	-33.60
	S50M18P1225	43.70	-3.20	125	2,249	43.17	0.53	1131.30	0.00	12.78%	-23.47
	S50M18P1250	68.00	-2.40	10	1,229	68.17	-0.17	1132.00	0.00	15.51%	-15.92

Health Care

	Level 1	Level 2
<b>Support</b>	5850	5750
<b>Resistance</b>	6000	6100

มองการปรับตัวขึ้นต่อ

ดัชนีย่อลงมาทดสอบแนว Breakout เดิมที่ 5850 จุดไปแล้วและเกิดแรงซื้อกลับ หากย่อตัวไม่หลุดระดับนี้ มีโอกาสขึ้นทดสอบ High เดิมที่ 6100 จุดอีกครั้ง



Banking

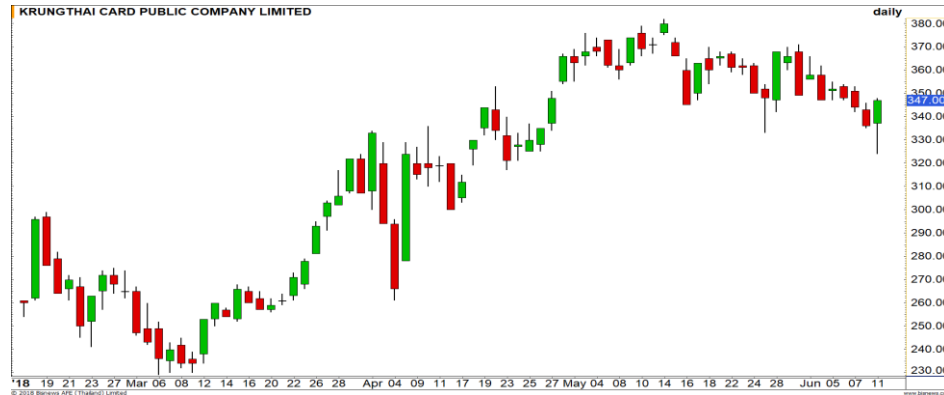
	Level 1	Level 2
<b>Support</b>	523	520
<b>Resistance</b>	538	545

ภาพหลักยังเป็นการทำฐานเพื่อฟื้นตัว

ดัชนีย่อตัวลงมา แต่สังเกตว่า Low ใหม่ยังยกตัวสูงขึ้นกว่า Low เดิม ทำให้ประเมินว่าภาพหลักยังเป็นการทำฐานเพื่อฟื้นตัว



# Top Most Active



Support 340 328 Resistance 354 368

**KTC (DAY):** มีสัญญาณการฟื้นตัวเกิดขึ้น ราคากลับขึ้นมาปิดเหนือระดับ 340 บาท จนทำให้แท่งเทียนเกิดรูปแบบ Hammer มองเข้าสู่รอบฟื้นตัว



Support 48.50 47.50 Resistance 50.50 52.25

**DTAC (DAY):** ยืนยันรูปแบบ Double Bottom หลังราคาทะลุแนวต้าน High เดิมที่ 47.50 บาทขึ้นมาได้ โมเมนตัมช่วงนี้เป็นบวก มีโอกาสปรับตัวขึ้นต่อ



Support 21.20 21 Resistance 21.60 22

**BANPU (DAY):** การย่อตัวปรับตัวรอบนี้ไม่ควรหลุดระดับ 21.00 บาท เพื่อรักษาทิศทางเชิงบวกในภาพหลัก



Support 86 85 Resistance 88 90

**GLOW (DAY):** Upside การติดตัวของรอบนี้เริ่มถูกจำกัด ราคาเข้าใกล้แนวต้านสำคัญที่บริเวณ 88 บาท มีโอกาสชะลอตัวระยะสั้นก่อน

# Momentum Trading

CKP

**Support** | 4.14  
**Resistance** | 4.32  
**Stop loss** | 4.04

## คำแนะนำระยะสั้น (BUY)

เกิดภาพการ Breakout เกิดขึ้น  
ราคาขึ้นทำ High ใหม่ของรอบ  
เป็นการยืนยันทิศทางขาขึ้นของรอบนี้  
Upside กลับมาเปิดกว้างอีกครั้ง  
มีโอกาสได้เห็นการปรับตัวขึ้นต่อ



CHG

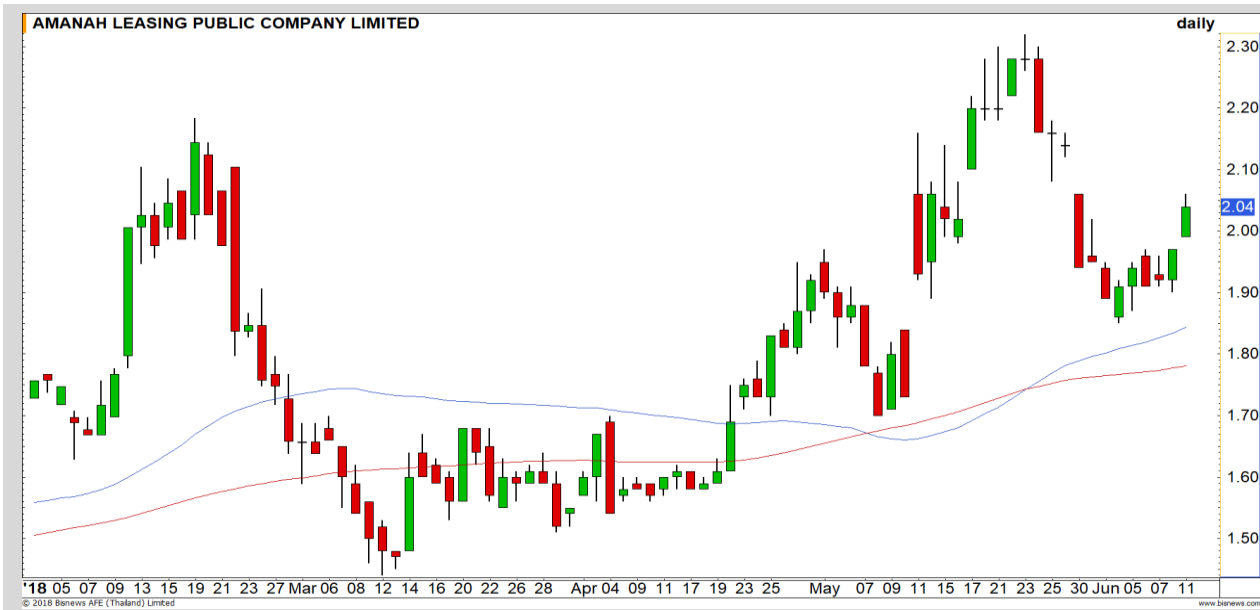
**Support** | 2.34  
**Resistance** | 2.50/2.64  
**Stop loss** | 2.30

## คำแนะนำระยะสั้น (BUY)

แนวโน้มหลักยังแข็งแกร่ง เกิดแท่งเทียน  
การกลับตัวขึ้นที่แนวรับของเส้น Moving  
Average 20 วัน มองเป็นสัญญาณการ  
ปรับตัวขึ้นต่อตามแนวโน้มเดิม



# Swing Trading

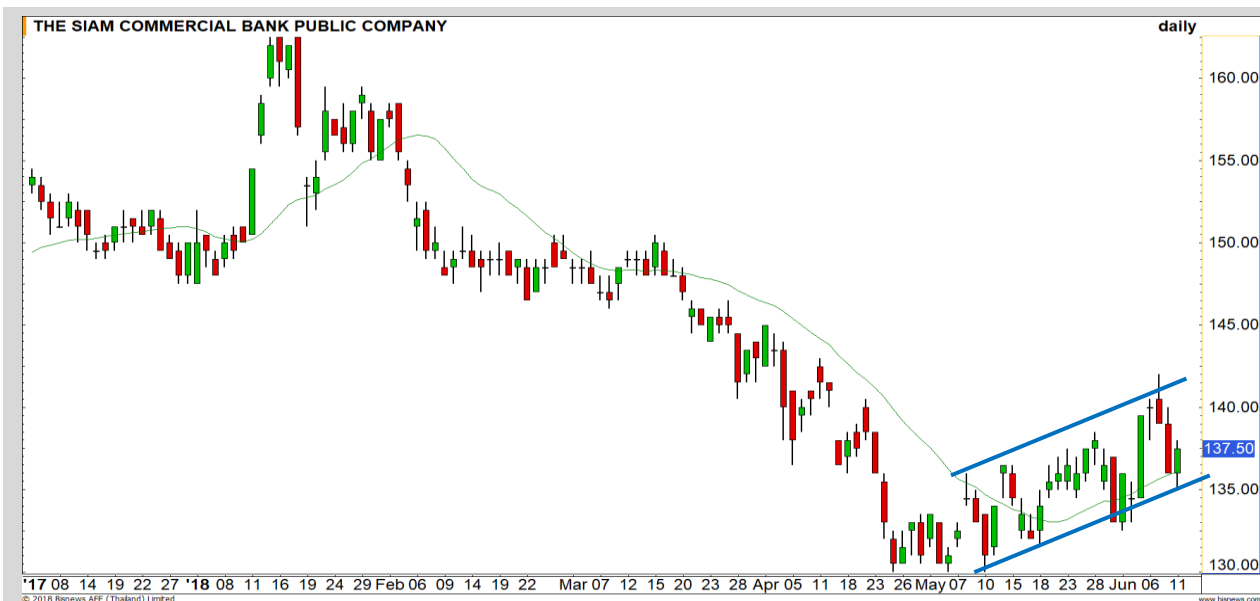


Support	2
Resistance	2.12 / 2.30
Stop loss	1.97

## คำแนะนำระยะสั้น (BUY)

ราคากลับมาสู่รอบการปรับตัวขึ้นต่อตามทิศทางของแนวโน้มเดิมที่เป็นเชิงบวก เป้าหมายแรกของการขึ้นรอบนี้บริเวณ Gap 2.12 บาท

AMANAH



Support	136.50
Resistance	140
Stop loss	135

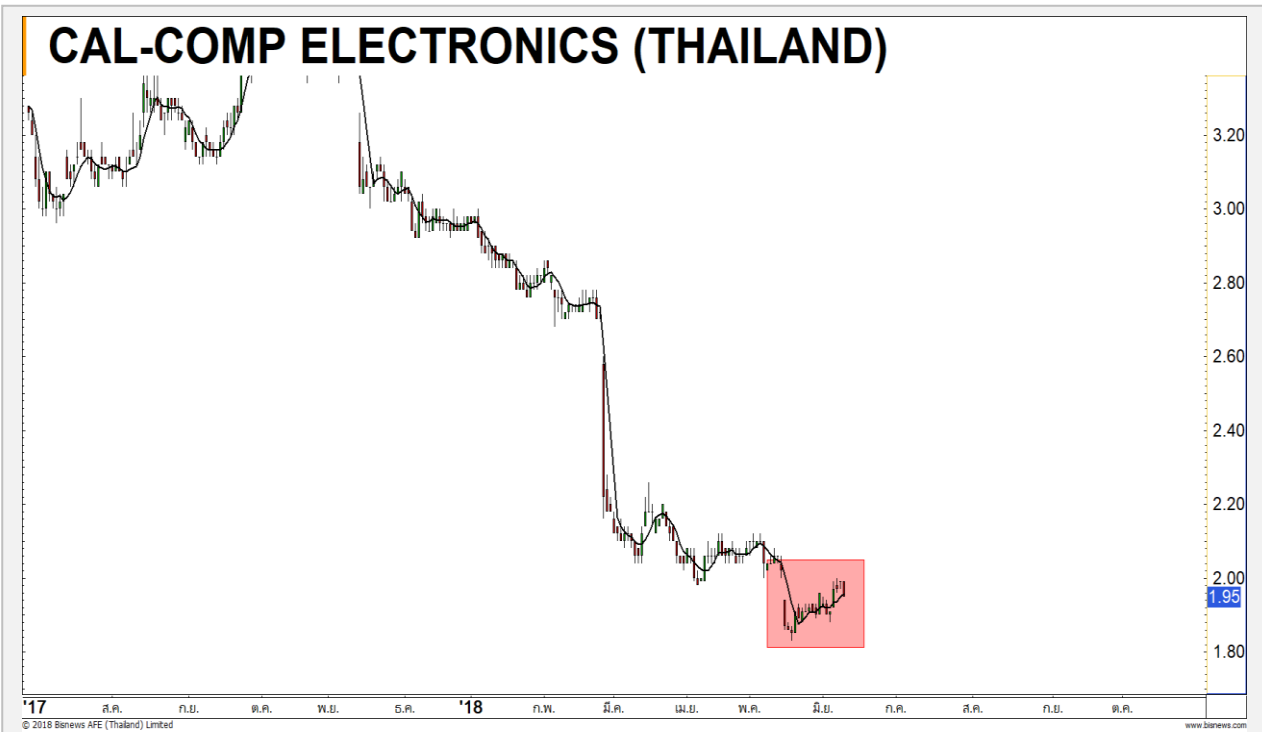
## คำแนะนำระยะสั้น (BUY)

ราคายังพยายามฟอร์มตัวขึ้นตามกรอบ Uptrend Channel ราคาทดสอบที่กรอบล่างแล้วมีแรงซื้อกลับ ทำให้ระยะถัดไปคาดว่าจะขึ้นทดสอบกรอบบนที่ 142 บาท

SCB



**CCET**



**เทียบราคาวันก่อนหน้า**

Close Price	%Change
1.95 บาท	-2.01%

(ข้อมูล ณ เวลา 17.00 น. ของวันก่อนหน้า)

**ต้นทุนทำ SBL ที่ 1.99 บาท**  
**เมื่อวานได้ซื้อคืนที่ 1.95 บาทไปแล้ว**

แนวรับ		แนวต้าน	
-	-	-	-

**รอสัญญาณการทำ SBL หุ่นตัวใหม่**

**ปริมาณหุ้นที่ให้ยืมเพื่อขายชอร์ต**

Stock	Available for borrowing (Share)
-	-

(ข้อมูล ณ เวลา 9.00 น. ของวันก่อนหน้า)

-

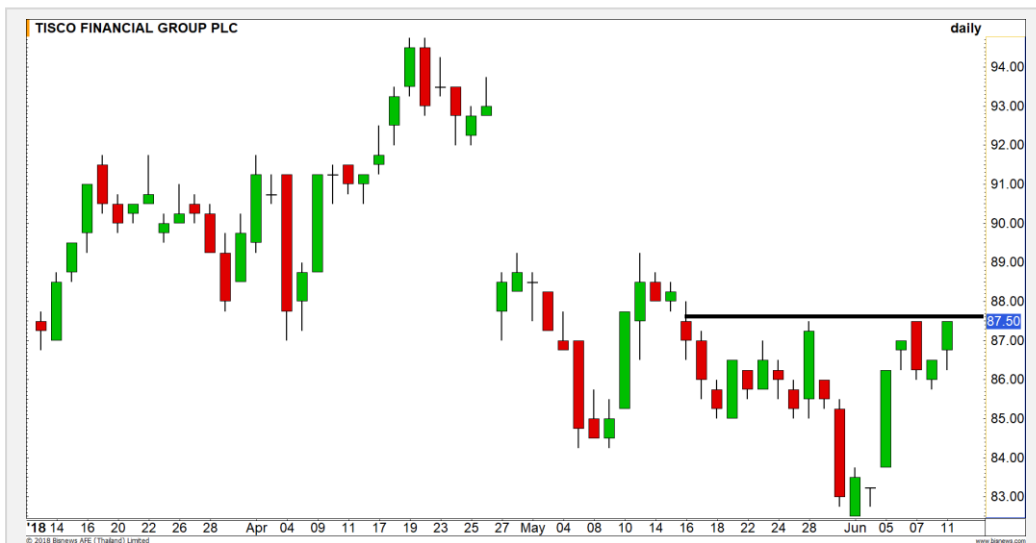
**สอบถามข้อมูลเพิ่มเติม กรุณาติดต่อ**  
**ฝ่ายธุรกิจยืมและให้ยืมหลักทรัพย์**

โทรศัพท์ : 02-658-9699  
Email: sbl@fnsyrus.com





## TISCO : TISC24C1806A



แนวรับ		แนวต้าน	
86	85	88.75	90.50

แท่งเทียนเกิดรูปแบบ Morning star เป็นสัญญาณบวกในทางเทคนิค เราคาดว่า มีโอกาสที่จะได้เห็นการ Breakout ผ่านแนวต้าน 87.75 บาท ขึ้นไป ซึ่งถ้าหากผ่านระดับดังกล่าวได้จะเป็นการยืนยันรูปแบบ Inverse Head and Shoulder โดยจะสร้างระยะทางการปรับตัวขึ้นต่ออีกไกล



สอบถามข้อมูลเพิ่มเติม  
โทรศัพท์ 02-658-9915  
Email: dw@fnsyrus.com  
Line: @dw24

### ตารางราคา

\* ตารางราคาใช้เปรียบเทียบในการซื้อขายช่วง market open เท่านั้น ไม่รวมช่วง market call

<b>Name</b>	TISC24C1806A	<b>Implied Volatility</b>	49.00%
<b>Underlying</b>	TISCO	<b>Delta</b>	47.19%
<b>Type</b>	Call	<b>Listing Date</b>	29-Aug-2017
<b>Strike</b>	88.265	<b>Last Trading Date</b>	29-Jun-2018
<b>Conversion Ratio</b>	9.27300	<b>Expire Date(Maturity Date)</b>	05-Jul-2018
<b>Moneyess</b>	-1.45% OTM	<b>outstanding (11-Jun-2018)</b>	40,000

Underlying Bid*	DW Bid Price(THB) *				
	12-Jun-2018	13-Jun-2018	14-Jun-2018	15-Jun-2018	18-Jun-2018
88.00	0.39	0.38	0.37	0.35	0.31
87.75	0.38	0.37	0.35	0.34	0.30
87.50	0.37	0.35	0.34	0.33	0.29
87.25	0.35	0.34	0.33	0.31	0.27
87.00	0.34	0.33	0.32	0.30	0.26
86.75	0.33	0.32	0.30	0.29	0.25
86.50	0.31	0.30	0.29	0.28	0.24
86.25	0.30	0.29	0.28	0.27	0.23
86.00	0.29	0.28	0.27	0.25	0.21

# TOP GAINER AND LOSER

## 5 TOP MAINBROAD GAINER

Rank	Stock	PClose	%Change	Support	Resistance	Trend (1 Week)	Technical View
1	DTAC	49.25	+5.91	48.50/47.50	50.50/52.25	Uptrend	ยืนยันรูปแบบ Double Bottom
2	NOBLE	11.20	+5.66	10.60/10.20	11.50/11.90	Sideway	อาจมีย่อปิด Gap ระยะสั้น ที่ 10.60 บาท
3	AKR	1.40	+5.26	1.36/1.30	1.44/1.50	Uptrend	มีโอกาสดูเห็นการสร้าง High ใหม่
4	SKN	5.80	+4.50	5.55/5.35	5.90/6.00	Downtrend	ฟื้นตัวในแนวโน้มขาลง
5	AMANAH	2.04	+3.55	2/1.91	2.12/2.30	Uptrend	กำลังวอกกลับเพื่อแกว่งขึ้นต่อตามแนวโน้มเดิม

## 5 TOP MAINBROAD LOSER

Rank	Stock	PClose	%Change	Support	Resistance	Trend (1 Week)	Technical View
1	ANAN	4.34	-4.82	4.30/4.20	4.48/4.60	Sideway Up	การย่อรอบนี้ไม่ควรหลุด 4.30 บาท
2	HTECH	7.80	-4.29	7.60/7.30	8/8.20	Sideway	เกิดสัญญาณ Bearish divergence
3	ASAP	6.50	-2.99	6.30/6.00	6.65/7.00	Downtrend	ซึมลงต่อเนื่อง
4	SYNEX	14.40	-2.70	14.00/13.50	14.70/15.10	Sideway Down	ดึงทำ Lower Low เข้าสู่รอบพักฐาน
5	DCC	2.24	-2.61	2.16/2.06	2.30/2.36	Downtrend	ความเสี่ยงการพักตัวลงต่อ

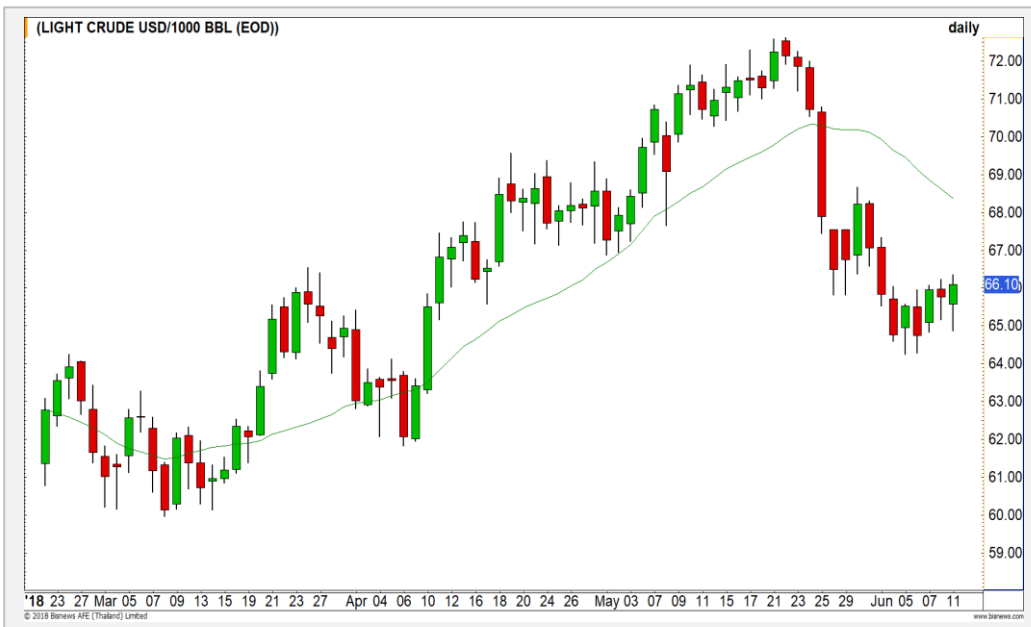
### หมายเหตุประกอบการเลือก Top Gainer และ Top Loser

- ปริมาณการซื้อขายเฉลี่ย 5 วัน มากกว่า 10 ล้านบาท
- ไม่นับรวม DW และ Warrant
- ราคาหุ้นไม่ต่ำกว่า 1 บาท

\*\* เนื่องจากหุ้นในกลุ่มนี้ส่วนใหญ่เป็นหุ้นที่ผันผวนแรงกว่าตลาด นักลงทุนควรใช้ความระมัดระวังเป็นพิเศษ \*\*



## WTI Oil

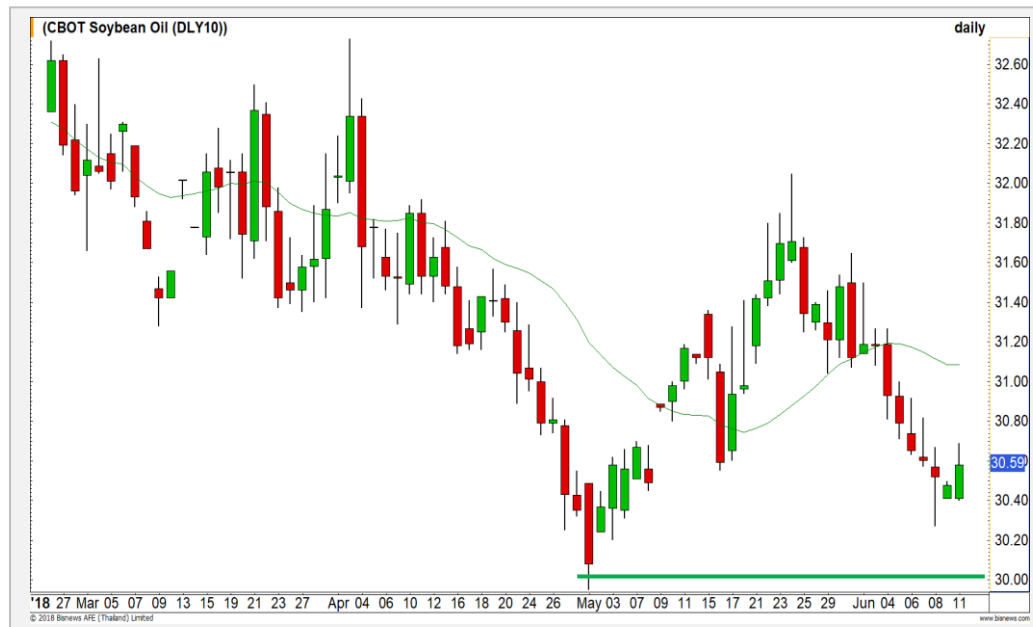


	Level 1	Level 2
<b>Support</b>	65.50	65.00
<b>Resistance</b>	66.70	67.00

### ยังคงมุมมองเดิม

ระหว่างวันแกว่งตัวผันผวน แต่เมื่อดูจากราคาปิด ไม่ได้เปลี่ยนแปลงจากวันก่อนหน้า ทำให้ยังคงมุมมองเดิม คือราคาน้ำมันมีโอกาสขึ้นทดสอบเป้าหมายที่บริเวณ 67 ดอลลาร์

## Soybean Oil



	Level 1	Level 2
<b>Support</b>	30.40	30.00
<b>Resistance</b>	30.90	31.40

### Downside จำกัด

ราคาน้ำมันถั่วเหลืองย่อตัวลงมามากแล้ว ทำให้ประเมินว่าระยะสั้น Downside เริ่มจำกัด มีโอกาสที่จะรับน้ำมันมากกว่า

# Gold Futures

## ราคาทองคำยังแกว่งตัวในกรอบ รอผลการประชุม FOMC

ราคาทองคำในภาพราย 60 นาที ยังคงแกว่งตัวอยู่ในกรอบ 1294-1301 ดอลลาร์ ยังไม่เลือกทิศทาง ส่วนกรณี Breakout ผ่านขึ้นไปได้ ยังมีแนวต้านที่ 1306 ดอลลาร์ และแนวรับที่ 1290 ดอลลาร์ ซึ่งเป็นกรอบหลักวางอยู่ แนวโน้มจะเกิดขึ้นอีกครั้งก็ต่อเมื่อมีการ Breakout กรอบหลัก

### คำแนะนำระยะสั้น GFM18

- Wait and See



แนวรับ		แนวต้าน	
1294	1288	1301	1306

Contracts	Long	Short	Net	YTD
Institution	1734	1904	-170	-6941
Foreign	3427	2832	595	1729
Local	4898	5323	-425	5212

11 มิ.ย. 2018  
กองทุน SPDR คงการถือครองทองคำ  
ที่ระดับ 828.76 ตัน

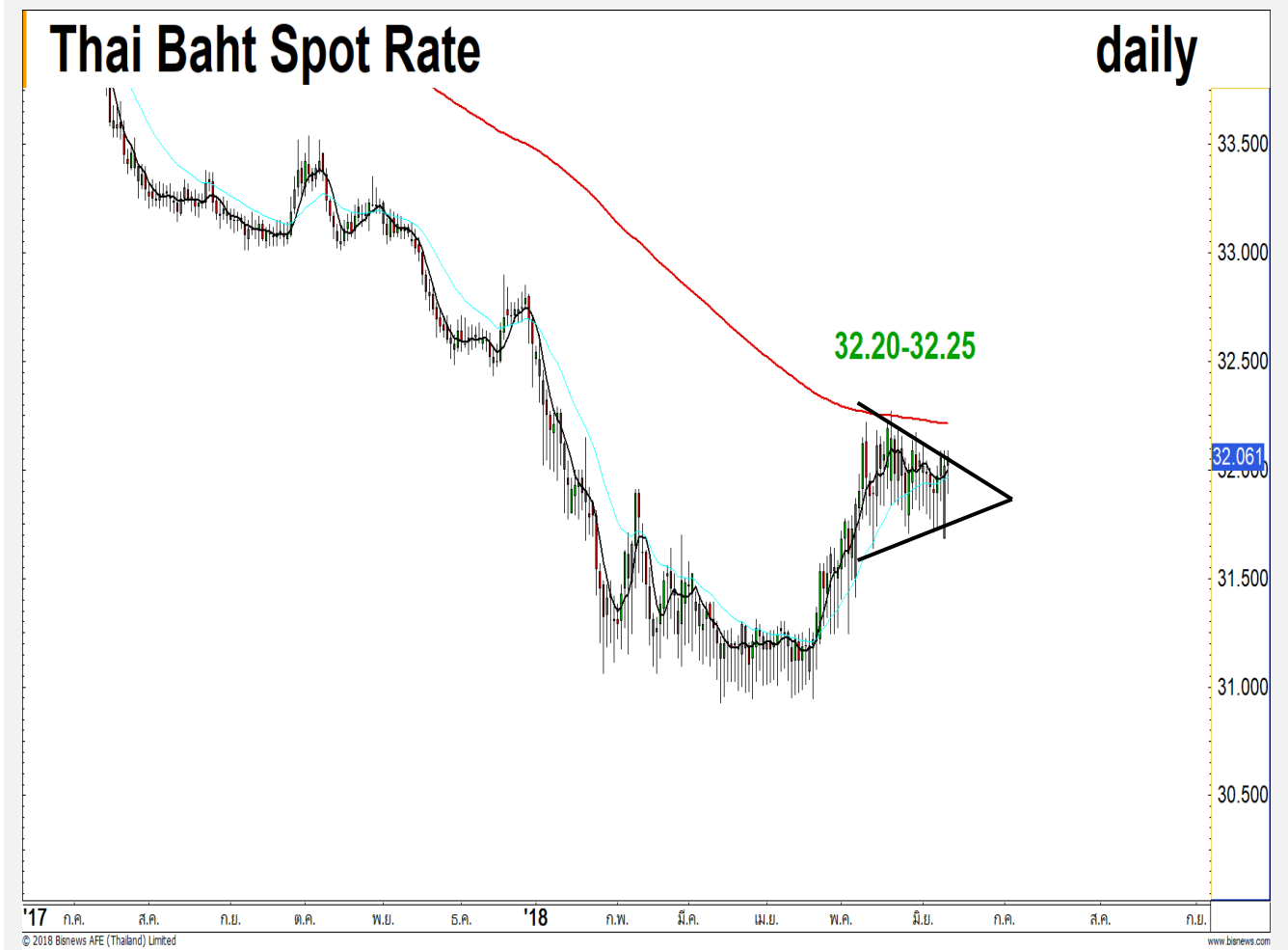
# USD Futures

**แกว่งในกรอบสามเหลี่ยม**  
**มีแนวอ่อนค่า 32.10 บาททดสอบ**

คงเป้าหมายการอ่อนค่าของเงินบาทในช่วงแนวเส้นค่าเฉลี่ย 200 วัน บริเวณ 32.20-32.25 บาท/ดอลลาร์สหรัฐ เนื่องจากกรอบหลักยังไม่หลุดจากการแกว่งตัวในกรอบสามเหลี่ยม 31.85-32.10 บาท/ดอลลาร์สหรัฐ

**คำแนะนำระยะสั้น USDM18 (Trading Long)**

- ถือ Long อ้างอิงต้นทุนค่าเงินบาทที่แนวแข็งค่า 31.75 บาท/ดอลลาร์สหรัฐ รอปิดทำกำไรทั้งหมดที่แนวอ่อนค่า 32.10-32.20 บาท/ดอลลาร์สหรัฐ
- กรณีค่าเงินบาทกลับมาแข็งค่าเกิน 31.85 บาท/ดอลลาร์สหรัฐต้องตัดขาดทุน



แนวรับ		แนวต้าน	
31.90**	31.85	32.10	32.20

## Market Summary & Theoretical Price

### SET50 Index Futures

Series	Settle	Change	Vol. Contracts	Change	OI	Change	Days to Delivery	Theoretical			Div. Yield	Fund Rate	Basis	Premium Discount
								Theoretical	Lower	Upper				
S50M18	1134.1	4.8	102511	-23529	245778	-35854	16	1132.52	1132.15	1135.25	0.00	0.02	2.27	1.58
S50N18	1136.0	3.1	41	-561	1582	-14	44	1133.86	1132.84	1141.37	0.00	0.02	4.17	2.14
S50Q18	1131.4	2.0	4	-12	132	1	79	1131.05	1129.21	1144.52	0.02	0.02	-0.43	0.35
S50U18	1129.9	4.1	10995	-6104	47359	2217	107	1124.60	1122.11	1142.85	0.04	0.02	-1.93	5.30
S50Z18	1134.5	3.9	2889	120	8879	-12	198	1105.37	1100.76	1139.14	0.06	0.02	2.67	29.13
S50H19	1132.9	4.2	424	-79	3832	-8	289	1066.68	1059.96	1115.97	0.09	0.02	1.07	66.22

### Gold Futures

Series	Settle	Change	Vol. Contracts	Change	OI	Change	Days to Delivery	Theoretical			Premium / Discount	Risk Free Rate
								Theoretical	Lower	Upper		
GFM18	19760	-60	58	24	1987	-41	16	19793	19786	19840	-32.66	0.02
GFQ18	19810	-40	4	-1	1161	-6	79	19844	19812	20079	-33.87	0.02
GFV18	19850	-50	30	29	342	28	140	19893	19837	20311	-43.46	0.02

### USD Futures

Series	Settle	Change	Days to Delivery	Theoretical	Basis
USDM18	32.05	0.01	16	32.10	-0.01
USDN18	32.00	-0.01	44	32.17	-0.06
USDQ18	31.96	-0.03	79	32.26	-0.10
USDU18	31.94	-0.01	107	32.33	-0.12

**DISCLAIMER:** รายงานฉบับนี้จัดทำโดยบริษัทหลักทรัพย์ ฟินันเซีย ไซรัส จำกัด (มหาชน) "บริษัท" ข้อมูลที่ปรากฏในรายงานฉบับนี้ถูกจัดทำขึ้นบนพื้นฐานของแหล่งข้อมูลที่เชื่อใจหรือเชื่อว่ามีความน่าเชื่อถือ และหรือมีความถูกต้อง อย่างไรก็ตามบริษัทไม่รับรองความถูกต้อง/ครบถ้วนของข้อมูลดังกล่าว ข้อมูลและความเห็นที่ปรากฏอยู่ในรายงานฉบับนี้อาจมีการเปลี่ยนแปลง แก้ไข หรือเพิ่มเติมได้ตลอดเวลาโดยไม่ต้องแจ้งให้ทราบล่วงหน้า บริษัทไม่มีความประสงค์ที่จะชักจูงหรือชี้ชวนให้ผู้ลงทุน ลงทุนซื้อหรือขายหลักทรัพย์ตามที่ปรากฏในรายงานฉบับนี้ รวมทั้งบริษัทไม่ได้รับประกันผลตอบแทนหรือราคาของหลักทรัพย์ตามข้อมูลที่ปรากฏแต่อย่างใด บริษัทจึงไม่รับผิดชอบต่อความเสียหายใดๆ ที่เกิดขึ้นจากการนำข้อมูลหรือความเห็นในรายงานฉบับนี้ไปใช้ไม่ว่ากรณีใดก็ตาม ผู้ลงทุนควรศึกษาข้อมูลและใช้ดุลยพินิจอย่างรอบคอบในการตัดสินใจลงทุน

บริษัทขอสงวนลิขสิทธิ์ในข้อมูลและความเห็นที่ปรากฏอยู่ในรายงานฉบับนี้ ห้ามมิให้ผู้ใดนำข้อมูลและความเห็นในรายงานฉบับนี้ไปใช้ประโยชน์ คัดลอก ดัดแปลง ทำซ้ำ นำออกแสดงหรือเผยแพร่ต่อสาธารณชนไม่ว่าทั้งหมดหรือบางส่วน โดยไม่ได้รับอนุญาตเป็นลายลักษณ์อักษรจากบริษัทล่วงหน้า การลงทุนในหลักทรัพย์มีความเสี่ยง ผู้ลงทุนควรศึกษาข้อมูลและพิจารณาอย่างรอบคอบก่อนการตัดสินใจลงทุน

บริษัทหลักทรัพย์ ฟินันเซีย ไซรัส จำกัด (มหาชน) อาจเป็นผู้ดูแลสภาพคล่อง (Market Maker) และผู้ออกใบสำคัญแสดงสิทธิอนุพันธ์ (Derivative Warrants) บนหลักทรัพย์ที่ปรากฏอยู่ในรายงานฉบับนี้ โดยบริษัท อาจจัดทำทวีเคาระห์ของหลักทรัพย์อ้างอิงดังกล่าวนี้ ดังนั้น นักลงทุนควรศึกษารายละเอียดในหนังสือชี้ชวนของใบสำคัญแสดงสิทธิอนุพันธ์ดังกล่าวก่อนตัดสินใจลงทุน