



SET INDEX

แนวฟันยังจำกัด โดยเฉพาะไม่
รับทะลุแนวต้าน 1665 จุด

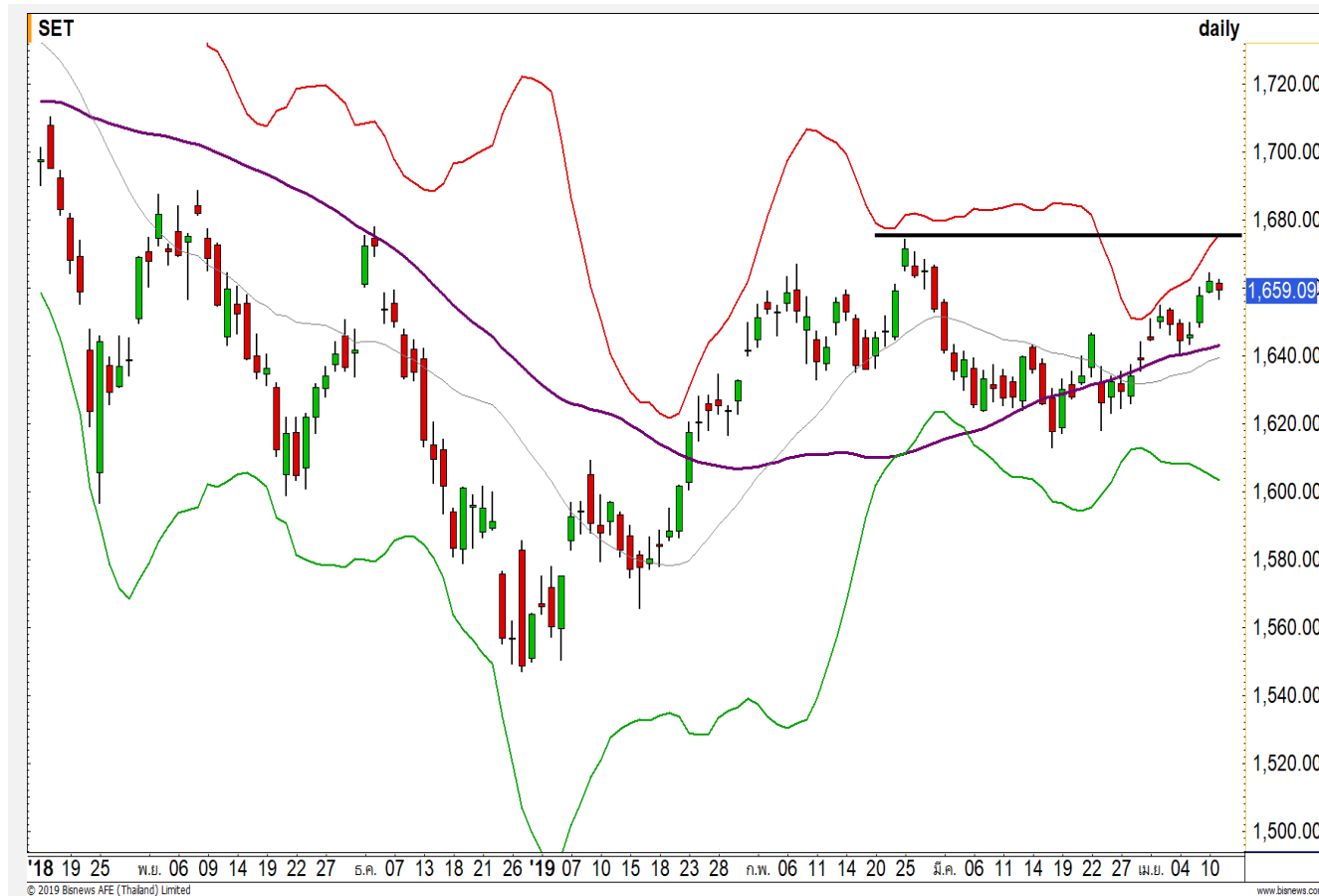
เมื่อวานขึ้น Low ไม่หลุด 1655

จุด ส่งให้รอบเข้ามีโอกาสฟัน แต่ยังอยู่ใน
แนวแกว่งออกข้าง ดูแนวต้าน 1665 จุด
หากไม่ฟันระวังการอ่อนตัวมากขึ้น
โดยเฉพาะต่ำกว่า 1655 จุด

รอบหลัก Upside ที่เหลือจำกัด

หลังใกล้ป่าแนวต้านของรอบหลักในช่วง
1670-1675 จุด

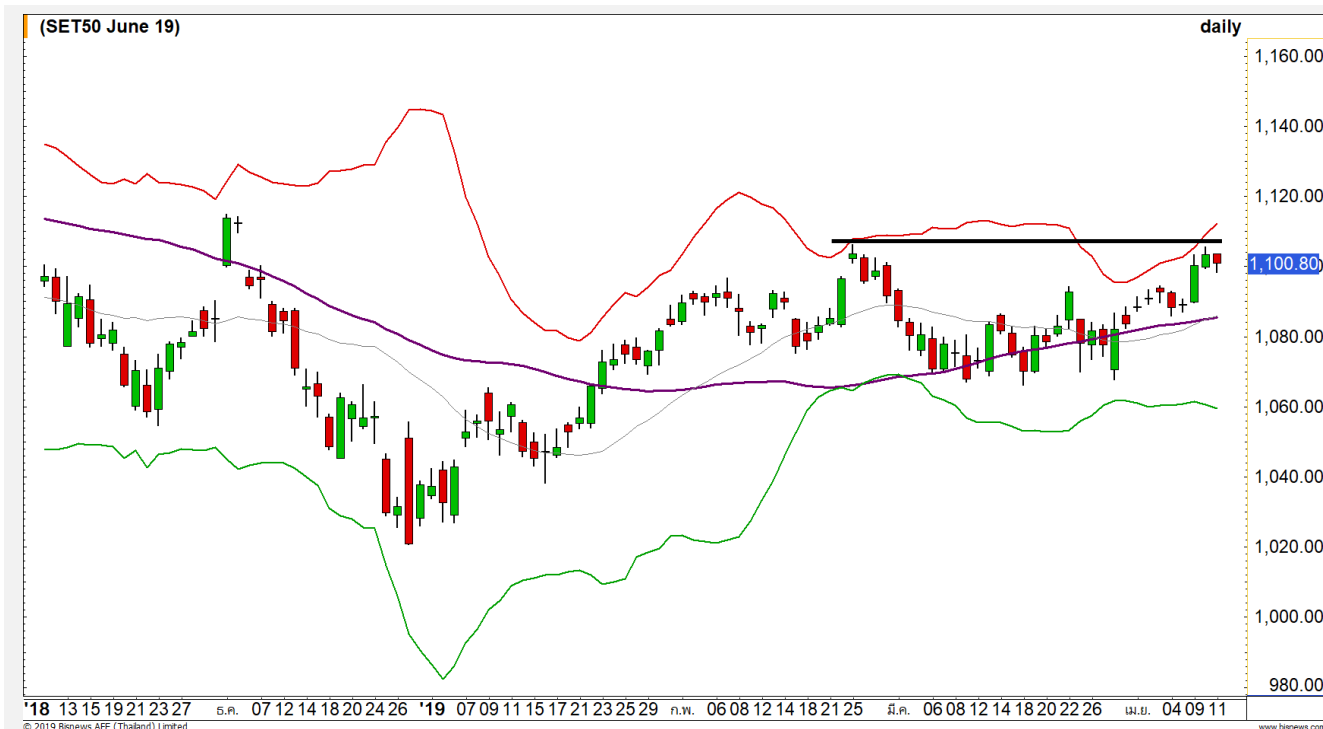
แนวรับ	1655	1651
แนวต้าน	1665	1670



Technical Review:

- S50M19 : ฟันราย ชม. ติด 1107-1110 จุด หากไม่รับกระชากผ่านแนวต้าน 1110 จุด ยังระวังการอ่อนตัว
- Momentum Trading : ANAN , RS
- Swing Trading : JMT , CENTEL

SET50 Index Futures



**ฟื้นราย ชม. แต่จำกัด ติด 1107-1110 จุด
และระวังช่วงอ่อนตัวมากขึ้น**

11 เม.ย. 62 นักลงทุนต่างชาติ Short สุทธิ 5,450 สัญญา (1-11 เม.ย. เหลือ Long สุทธิสะสม 28,014 สัญญา)

ราย ชม. ฟื้น แต่ยังจำกัด 1107-1110 จุด
หากไม่รับกระชาก Higher High ให้เกินแนวต้าน 1110 จุด มีโอกาสที่จะเริ่มอ่อนตัวตามภาพหลัก แม้ว่าช่วงสั้นระยะเวลาจะถูกยึดออกไปก็ตาม

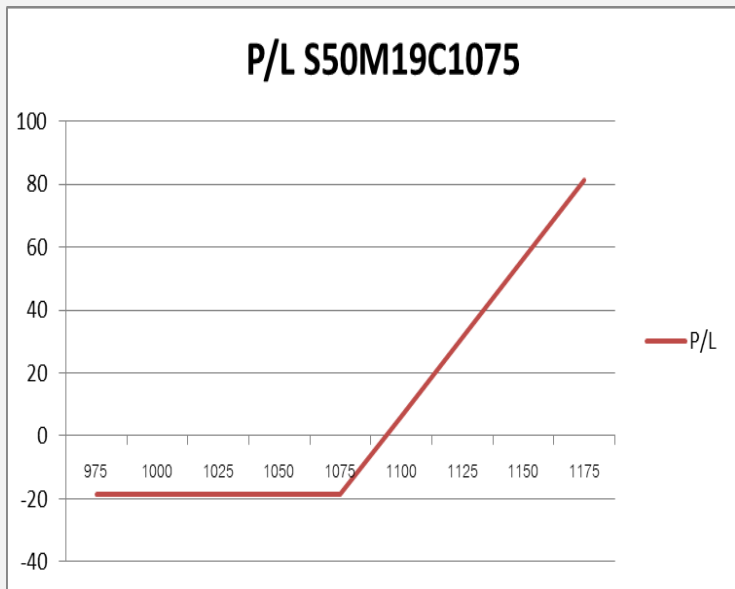
จุดเสี่ยงจะเพิ่มขึ้น โดยเฉพาะกลับมาต่ำกว่า 1095-1097 จุด

กลยุทธ์ S50M19 (รอเปิด Short)

- เมื่อวานปิดทำกำไรสถานะ Short ต้นทุน 1105 จุด ที่ 1100 จุดไปแล้ว
- พอร์ตว่าง รอเปิด Short ที่แนวต้าน 1107-1110 จุด **เกิน 1115 จุดตัดขาดทุน**

แนวรับ		แนวต้าน		
1097/1095	1091	1107	1110	
Contracts	Long	Short	Net	YTD
Institution	18555	17751	804	-23293
Foreign	29657	35107	-5450	64409
Local	53046	48400	4646	-41116

SET50 Index Options



คำแนะนำ : Wait and See

กลยุทธ์ : Wait and See

ขาดทุนสูงสุด : -

กำไรสูงสุดทางทฤษฎี : -

เป้าหมายการทำกำไร : -

จุดคุ้มทุน(เมื่อหมดอายุ) : -

SET50 Index	Long S50M19C1050	Cost	Profit/Loss
975	-100	18.7	-18.7
1000	-75	18.7	-18.7
1025	-50	18.7	-18.7
1050	-25	18.7	-18.7
1075	0	18.7	-18.7
1100	25	18.7	6.3
1125	50	18.7	31.3
1150	75	18.7	56.3
1175	100	18.7	81.3

		Price	Change	Vol.	Open Interest	Intrinsic Value	Time Value	Break Even	All-in-Premium	Implied Volatility	Delta	Effective Gearing
Call Option	S50M19C1025	78.70	-1.10	2	248	80.48	-1.78	1103.70	0.00	0.00%	1.00	13.44
	S50M19C1050	53.10	-4.70	21	515	55.48	-2.38	1103.10	0.00	0.00%	1.00	19.29
	S50M19C1075	34.80	-2.70	124	1482	30.48	4.32	1109.80	0.00	6.24%	0.85	27.12
	S50M19C1100	18.70	-2.30	354	5,457	5.48	13.22	1118.70	0.01	7.27%	0.59	34.70
	S50M19C1125	9.30	-1.10	804	4,124	0.00	9.30	1134.30	0.03	8.14%	0.34	40.91
Put Option	S50M19P1025	2.20	-0.10	363	2958	0.00	2.20	1022.80	-0.07	12.10%	-0.08	-39.06
	S50M19P1050	4.60	0.00	654	3818	0.00	4.60	1045.40	-0.05	11.46%	-0.15	-35.89
	S50M19P1075	9.30	0.10	649	4,284	0.00	9.30	1065.70	-0.04	10.92%	-0.27	-31.87
	S50M19P1100	18.40	1.60	376	2,823	0.00	18.40	1081.60	-0.02	10.88%	-0.44	-26.21
	S50M19P1125	34.00	2.80	167	890	19.52	14.48	1091.00	-0.01	11.91%	-0.60	-19.58

Construction Services

	Level 1	Level 2
Support	92	90
Resistance	94	96

Upside จำกัด

ดัชนีกลุ่มบริการรับเหมาก่อสร้าง Upside ค่อนข้างจำกัด เนื่องจากขึ้นใกล้แนวต้านสำคัญบริเวณเส้น 200 วันที่ 94 จุด ดังนั้นมีโอกาสชะลอตัวระยะสั้น



Tourism & Leisure

	Level 1	Level 2
Support	676	670
Resistance	692	706

Sideway Down

ดัชนีกลุ่มการท่องเที่ยวและสันทนาการ รอบหลักเป็นลักษณะการแกว่งตัว Sideway Down ช่วงบริเวณ 670-706 จุด



Top Most Active



Support 5.70 5.60 Resistance 5.95 6.15

IRPC : ราคาอ่อนตัวลงมาใกล้บริเวณกรอบล่างของรอบการแกว่งตัว ที่บริเวณ 5.60 บาท มองเป็นจังหวะในการเข้าเล่นรอบที่ดี



Support 450 440 Resistance 464 476

SCC : สัญญาณ Stochastic เข้าสู่ภาวะ Oversold มองรอบสั้นมีโอกาสสูงที่จะเกิด Technical Rebound



Support 188 185 Resistance 192 195

ADVANC : เกิดสัญญาณ Bearish divergence ในรอบใหญ่ มีโอกาสได้เห็นการชะลอตัวในระยะสั้นเกิดขึ้น วางแนวรับ 188/185 จุด



Support 71 69.50 Resistance 72.25 73

TOP : การแกว่งตัวในกรอบสามเหลี่ยมรูปแบบ Ascending triangle รอการ Breakout เพื่อเลือกทิศทาง

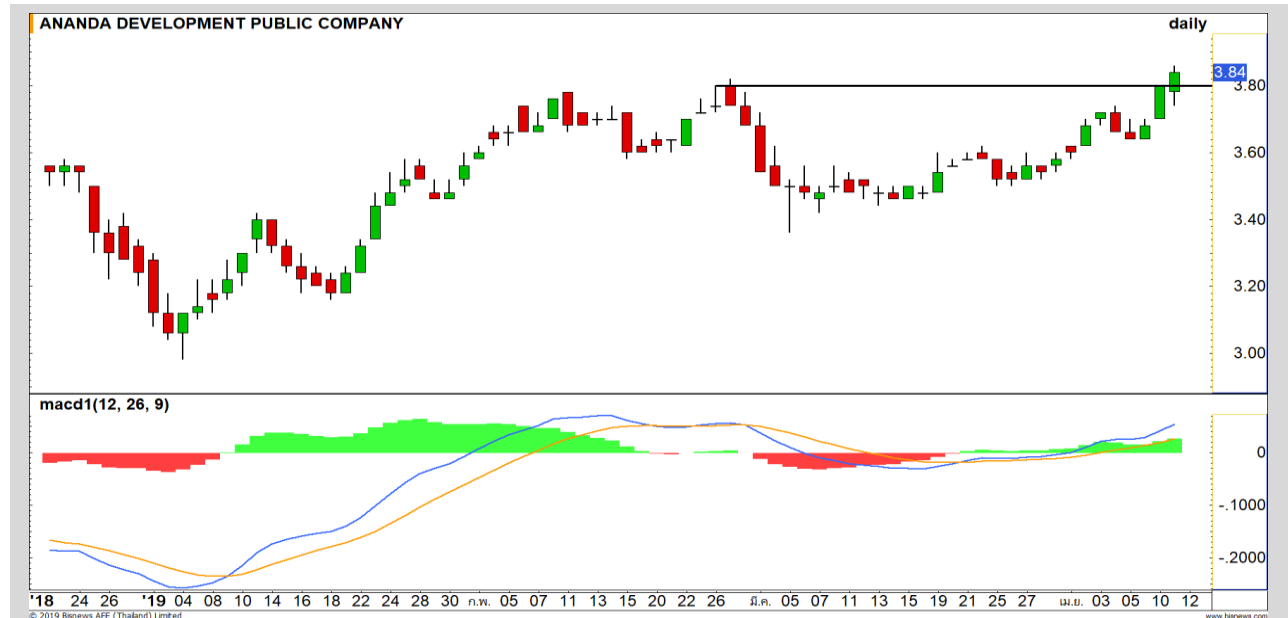
Momentum Trading

ANAN

Support	3.80
Resistance	4
Stop loss	3.72

คำแนะนำระยะสั้น (BUY)

ราคาเกิดการ Breakout ทะลุขึ้นทำ High ใหม่ โดยโมเมนตัมการขึ้นช่วงนี้แข็งแกร่ง มีโอกาสที่จะได้เห็นการปรับตัวขึ้นต่อ วางเป้าหมายรอบนี้ที่ 4 บาท



RS

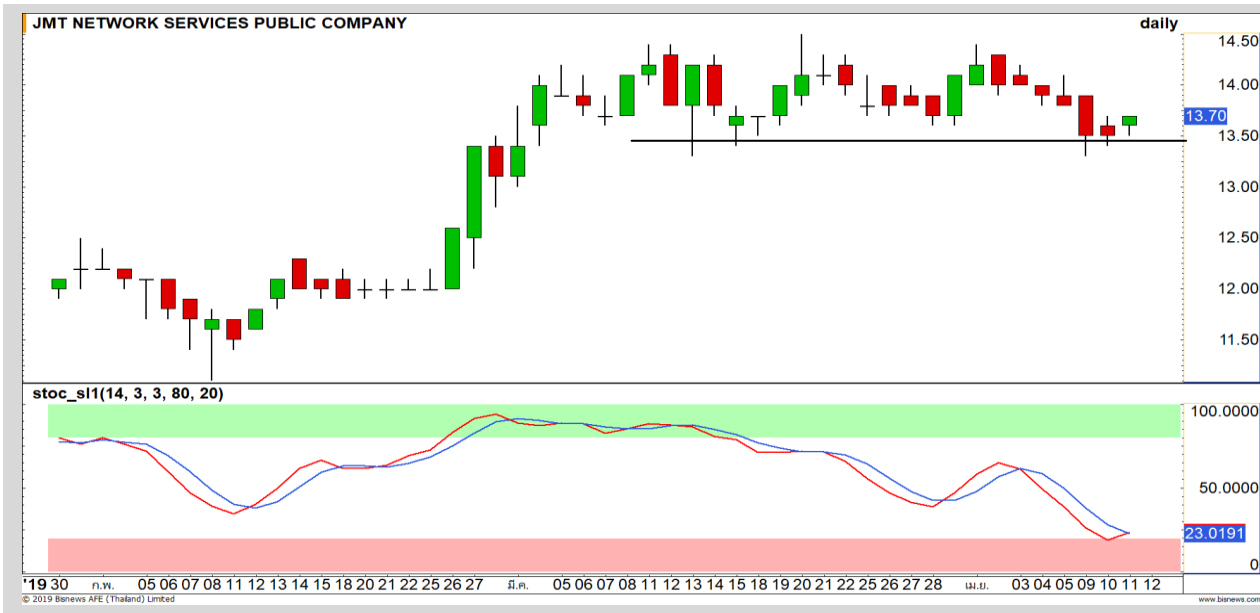
Support	17.80
Resistance	18.60/19
Stop loss	17.50

คำแนะนำระยะสั้น (BUY)

ฐานไม่หลุด 17.50 บาท น่าจะเริ่มฟื้นฟืนกลับ มีเป้าหมายคือ แนว High เดิม 19 บาทรอทดสอบ และหากผ่านได้จะหลุดจากกรอบ Sideway และเปิด upside



Swing Trading



Support	13.50
Resistance	14/14.30
Stop loss	13.30

คำแนะนำระยะสั้น (BUY)

สัญญาณ Stochastic เส้น %K ตัดเส้น %D ขึ้นเป็นวันแรก มีโอกาสได้เห็นการเกิด Technical Rebound ในรอบสั้นนี้ วางเป้าหมายที่ 14/14.30 บาท

JMT



Support	43
Resistance	44.50/46
Stop loss	42.50

คำแนะนำระยะสั้น (BUY)

เมื่อวานราคาขยับไม่มาก ก่อนจะทยอยแกว่งออกข้างในลักษณะเก็บหุ้น คาดว่าฐาน 42.50 บาทเป็นจุดยืนหนาแน่น มีโอกาสฟื้นตัว เป้าหมายแรก 44.50 บาท

CENTEL

PTTGC



เทียบราคาก่อนหน้า

Close Price	%Change
71	+0.35%

(ข้อมูล ณ เวลา 17.00 น. ของวันก่อนหน้า)

รอซื้อคืน

แนวรับ		แนวต้าน	
69	68.75	71.25	71.75

เมื่อวานยังติดแนวต้าน 71.25 บาทเป็นวันที่สอง และอยู่ในระยะ Overbought ฉะนั้นยังคงโอกาสพักตัว ต้นทุนทำ SBL ในช่วง 69.75-70.25 บาท รอซื้อคืนที่แนวรับ 68.75-69 บาท

ปริมาณหุ้นที่ให้ยืมเพื่อขายชอร์ต

Stock	Available for borrowing (Share)
PTTGC	1,429,000

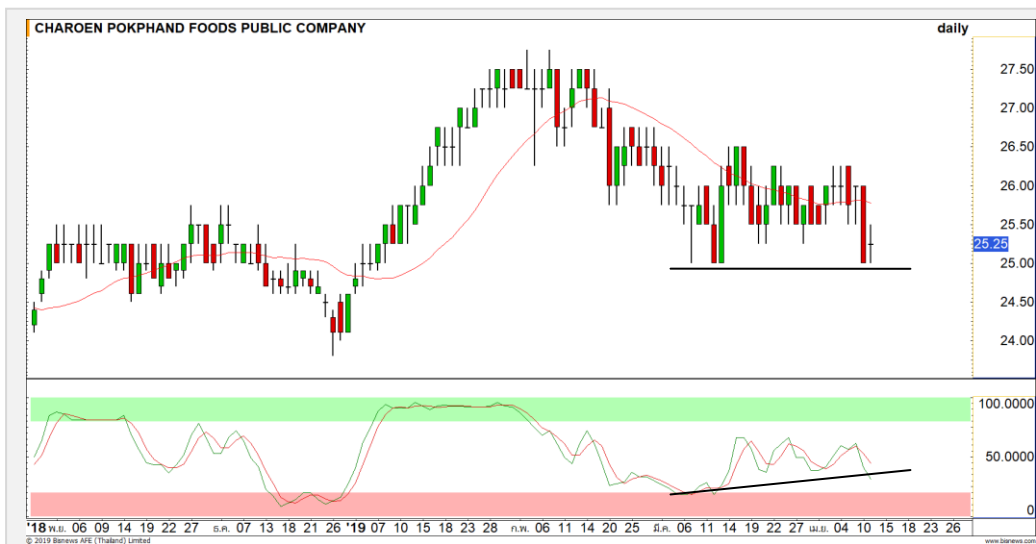
(ข้อมูล ณ เวลา 9.00 น. ของวันก่อนหน้า)

ทะลุแนวต้าน 71.75 บาท ตัดขาดทุนทันที

สอบถามข้อมูลเพิ่มเติม กรุณาติดต่อ ฝ่ายธุรกิจยืมและให้ยืมหลักทรัพย์

โทรศัพท์ : 02-658-9699
Email: sbl@fnsyrus.com

CPF : CPF24C1912A



แนวรับ		แนวต้าน	
25	24.70	26	26.25

ราคาพักตัวลงมาที่แนวรับสำคัญ 25 บาท และเกิดสัญญาณการกลับตัวจาก Bullish Divergence ใน Stochastic คาดมีราคามีโอกาสเกิด Technical Rebound ที่บริเวณดังกล่าว

ยกเว้นหลุด 24.70 บาทต้องตัดขาดทุน



สอบถามข้อมูลเพิ่มเติม
โทรศัพท์ 02-658-9915
Email: dw@fnsyrus.com
Line: @dw24

ตารางราคา

* ตารางราคาใช้เปรียบเทียบในการซื้อขายช่วง market open เท่านั้น ไม่รวมช่วง market call

Underlying Bid*	DW Bid Price(THB) *				
	12-Apr-2019	17-Apr-2019	18-Apr-2019	19-Apr-2019	22-Apr-2019
26.00	0.20	0.20	0.20	0.19	0.19
25.75	0.19	0.19	0.18	0.18	0.18
25.50	0.18	0.18	0.17	0.17	0.17
25.25	0.17	0.16	0.16	0.16	0.16
25.00	0.16	0.15	0.15	0.15	0.15
24.90	0.16	0.15	0.15	0.15	0.15
24.80	0.15	0.15	0.15	0.15	0.14
24.70	0.15	0.14	0.14	0.14	0.14
24.60	0.14	0.14	0.14	0.14	0.13

Name	CPF24C1912A	Implied Volatility	42.00%
Underlying	CPF	Delta	18.61%
Type	Call	Listing Date	09-Apr-2019
Strike	36.790	Last Trading Date	13-Dec-2019
Conversion Ratio	4.70000	Expire Date(Maturity Date)	18-Dec-2019
Moneyness	-32.05% OTM	outstanding (11-Apr-2019)	431,900

Volume Outperformed

Stock	Last	Base Vol	Volume	%Vol up
SIMAT	1.44	253,300	9,607,600	3,692%
GPSC	61.25	1,001,989	8,901,600	788%
MONO	1.72	3,122,922	19,095,300	511%
TASCO	16.60	2,766,200	15,345,700	454%
CCET	1.91	1,140,941	5,702,200	399%

หมายเหตุประกอบการเลือก Volume Outperformed

- ไม่นับรวม DW และ Warrant
- ราคาหุ้นไม่ต่ำกว่า 1 บาท
- ปริมาณซื้อขาย (Volume) ต่อวันมากกว่า 5,000,000 หุ้น
- %Vol Up หมายถึง ปริมาณการซื้อขายมากกว่าวันก่อนหน้า โดยคิดเป็นเปอร์เซ็นต์
- ข้อมูลจาก Finansia Hero

** เนื่องจากหุ้นในกลุ่มนี้ส่วนใหญ่เป็นหุ้นที่ผันผวนแรงกว่าตลาด
นักลงทุนควรใช้ความระมัดระวังเป็นพิเศษ **



GPSC : ราคาปรับตัวทะลุผ่านแนวต้านย่อยที่ 60 บาทขึ้นมา พร้อมด้วยปริมาณการซื้อขายที่หนาแน่น มีโอกาสได้เห็นการปรับตัวขึ้นต่อ

Support	60.50	60
Resistance	63	64.50



CCET : ราคาปรับตัวขึ้นปิดเหนือแนวต้าน 1.90 บาทพร้อมด้วยปริมาณการซื้อขายที่เพิ่มขึ้น ภาพเริ่มกลับมาเป็นบวก

Support	1.90	1.87
Resistance	1.96	1.99

Crude Oil (WTI)



	Level 1	Level 2
Support	63	61.50
Resistance	64.50	66

ย่อตัวสะสมกำลัง

ราคาน้ำมัน WTI อยู่ในช่วงการย่อตัว เพื่อที่จะสะสมกำลัง ก่อนที่จะปรับตัวขึ้นใหม่อีกครั้ง โดยเรายังคงให้น้ำหนักโดยรวมเป็นบวก รอบสั้นรอดูแนวการย่อที่แนวรับ 63/61.50 ดอลลาร์สหรัฐต่อบาร์เรล

Sugar



	Level 1	Level 2
Support	12.50	12.30
Resistance	12.80	13

แกว่งตัวในกรอบสามเหลี่ยม

ราคาน้ำตาล ช่วงนี้เป็นการแกว่งตัวในกรอบสามเหลี่ยมลักษณะ Ascending triangle รอการ Breakout เพื่อเลือกทิศทางในอนาคต

Gold Futures

ภาพหลักยังมีโอกาสตีแนวต้าน 1315 ดอลลาร์

นักลงทุนเริ่มขายทองคำที่เป็นสินทรัพย์ปลอดภัย หลังจาก EU ยืดระยะเวลา Brexit ออกไปอีก 6 เดือน

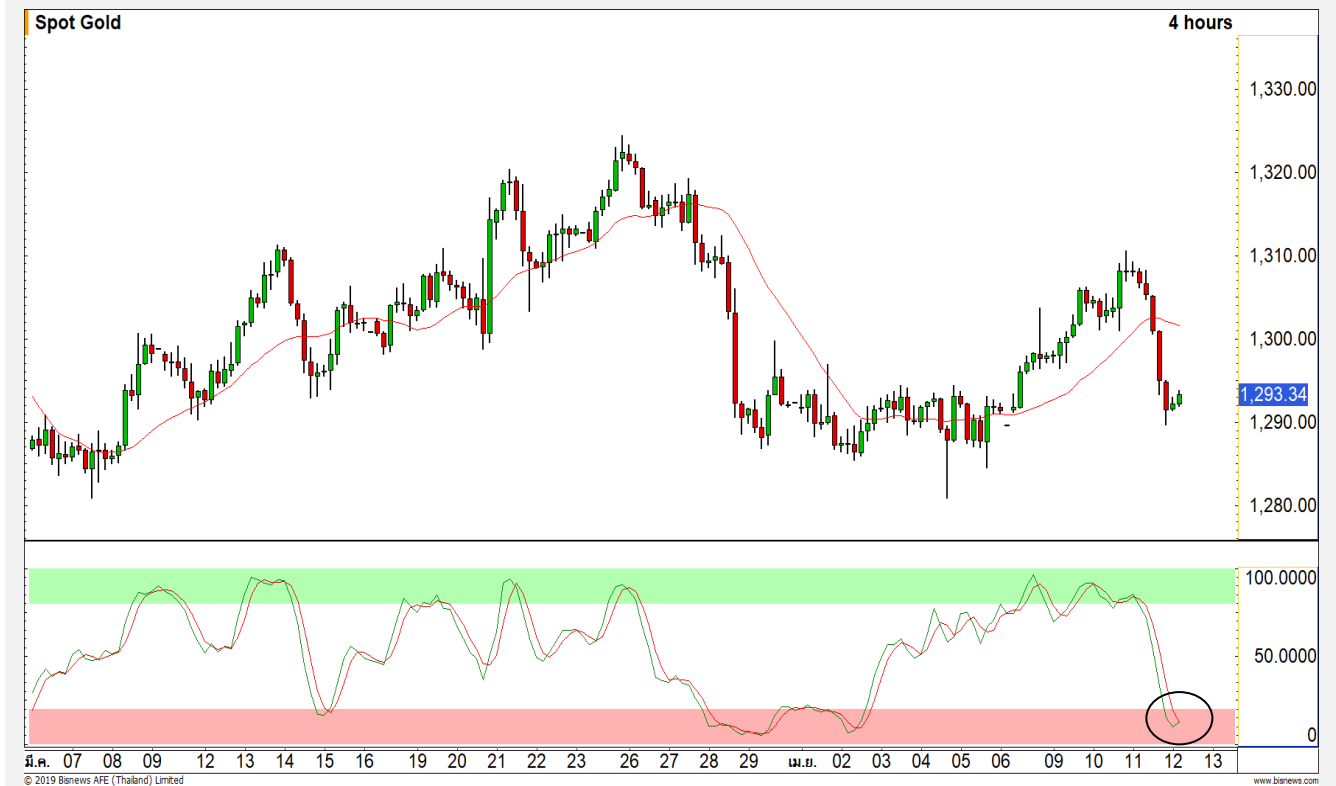
ภาพทางเทคนิคของราคาทองคำปรับตัวมากกว่าที่คาดการณ์ โดยการปรับตัวต่ำกว่าระดับ 1300 ดอลลาร์ลงมาทำจุดต่ำสุดที่ 1289.70 ดอลลาร์

คาดการณ์ราคาทองคำมีโอกาสฟื้นตัวระยะสั้นจาก Stochastic ที่เข้าเขต Oversold ประเมินแนวต้านการตีกลับที่ 1300 ดอลลาร์

คำแนะนำระยะสั้น GOM19

- พอร์ตวางนะ Wait and See

วันที่ 11 เม.ย. 2019
กองทุน SPDR ลดการถือครองทองคำ
-4.7 ตัน ลงมาที่ระดับ 762.55 ตัน



แนวรับ		แนวต้าน	
1290	1287	1300	1303

Contracts	Long	Short	Net	YTD
Institution	4770	3087	1683	-3388
Foreign	4268	2185	2083	64409
Local	5328	9094	-3766	-41116

USD Futures

เงินบาทอยู่ในรอบทยอยอ่อนค่า

ภาพทางเทคนิคค่าเงินบาทเมื่อเข้านี้อ่อนค่าต่ำกว่า 31.80 บาท/ดอลลาร์ โดยเราคาดการณ์ว่าอยู่ในรอบของการทยอยอ่อนค่าตามทิศทาง Sideway Up

ฉะนั้นมีโอกาสได้เห็นการปรับตัวเข้าใกล้ 32.00 บาท/ดอลลาร์ (แนวต้านสำคัญ) อีกระลอก

คำแนะนำระยะสั้น USDM19

- พอร์ตวางนะ Wait and See



แนวรับ		แนวต้าน	
31.75	31.70	31.85	31.90

Market Summary & Theoretical Price

SET50 Index Futures

Series	Settle	Change	Vol Contracts	Vol Change	OI	OI Change	Days to Delivery	Theoretical			Div. Yield	Fund Rate	Basis	Premium Discount
								Theoretical	Lower	Upper				
S50J19	1102.3	-3.2	2	-18	262	0	17	1106.37	1105.86	1109.07	0.02%	1.75%	-3.18	-4.07
S50K19	1101.3	-3.2	1	0	322	0	48	1107.47	1106.02	1115.10	0.38%	1.75%	-4.18	-6.17
S50M19	1100.4	-3.0	92128	7204	292363	-1298	76	1107.11	1104.81	1119.20	1.04%	1.75%	-5.08	-6.71
S50U19	1096.4	-3.3	7211	865	18234	167	168	1104.06	1098.97	1130.77	2.03%	1.75%	-9.08	-7.66
S50Z19	1095.8	-3.2	1269	332	5493	368	259	1095.05	1087.20	1136.23	3.08%	1.75%	-9.68	0.75
S50H20	1093.1	-2.8	647	-122	1765	443	350	1089.69	1079.08	1145.34	3.24%	1.75%	-12.38	3.41

Gold Futures

Series	Settle	Change	Vol Contracts	Vol Change	OI	OI Change	Days to Delivery	Theoretical			Premium / Discount	Risk Free Rate
								Theoretical	Lower	Upper		
GFJ19	19730	0	277	188	1274	67	15	19587	19579	19629	143.26	1.75%
GFM19	19800	-10	147	88	625	117	76	19644	19603	19858	156.02	1.75%
GFQ19	19910	50	11	-54	213	-22	139	19703	19629	20094	206.90	1.75%

Gold Online Futures

Series	Settle	Change	Vol Contracts	Vol Change	OI	OI Change	Days to Delivery	Theoretical
GOM19	1311.20	-0.60	6747	2330	9492	669	76	1297.89

USD Futures

Series	Settle	OI Change	Days to Delivery	Theoretical	Basis
USDJ19	31.86	0.00	17	31.89	0.02
USDK19	31.77	-0.05	48	31.96	-0.07
USDM19	31.75	-0.03	77	32.04	-0.09
USDU19	31.76	0.01	168	32.27	-0.08

DISCLAIMER: รายงานฉบับนี้จัดทำโดยบริษัทหลักทรัพย์ ฟินันเซีย ไซรัส จำกัด (มหาชน) "บริษัท" ข้อมูลที่ปรากฏในรายงานฉบับนี้ถูกจัดทำขึ้นบนพื้นฐานของแหล่งข้อมูลที่เชื่อหรือควรเชื่อว่ามีที่น่าเชื่อถือ และหรือมีความถูกต้อง อย่างไรก็ตามบริษัทไม่รับรองความถูกต้อง/ครบถ้วนของข้อมูลดังกล่าว ข้อมูลและความคิดเห็นที่ปรากฏอยู่ในรายงานฉบับนี้อาจมีการเปลี่ยนแปลง แก้ไข หรือเพิ่มเติมได้ตลอดเวลาโดยไม่ต้องแจ้งให้ทราบล่วงหน้า บริษัทไม่มีความประสงค์ที่จะชักจูงหรือชี้ชวนให้ผู้ลงทุน ลงทุนซื้อหรือขายหลักทรัพย์ตามที่ปรากฏในรายงานฉบับนี้ รวมทั้งบริษัทไม่ได้รับประกันผลตอบแทนหรือราคาของหลักทรัพย์ตามข้อมูลที่ปรากฏแต่อย่างใด บริษัทจึงไม่รับผิดชอบต่อความเสียหายใดๆ ที่เกิดขึ้นจากการนำข้อมูลหรือความเห็นในรายงานฉบับนี้ไปใช้ไม่ว่ากรณีใดก็ตาม ผู้ลงทุนควรศึกษาข้อมูลและใช้ดุลยพินิจอย่างรอบคอบในการตัดสินใจลงทุน

บริษัทขอสงวนลิขสิทธิ์ในข้อมูลและความคิดเห็นที่ปรากฏอยู่ในรายงานฉบับนี้ ห้ามมิให้ผู้ใดนำข้อมูลและความคิดเห็นในรายงานฉบับนี้ไปใช้ประโยชน์ คัดลอก ตัดแปลง ทำซ้ำ นำออกแสดงหรือเผยแพร่ต่อสาธารณชนไม่ว่าทั้งหมดหรือบางส่วน โดยไม่ได้รับอนุญาตเป็นลายลักษณ์อักษรจากบริษัทล่วงหน้า การลงทุนในหลักทรัพย์มีความเสี่ยง ผู้ลงทุนควรศึกษาข้อมูลและพิจารณาอย่างรอบคอบก่อนการตัดสินใจลงทุน

บริษัทหลักทรัพย์ ฟินันเซีย ไซรัส จำกัด (มหาชน) อาจเป็นผู้ดูแลสภาพคล่อง (Market Maker) และผู้ออกใบสำคัญแสดงสิทธิอนุพันธ์ (Derivative Warrants) บนหลักทรัพย์ที่ปรากฏอยู่ในรายงานฉบับนี้ โดยบริษัท อาจจัดทำทวีเคาระทิงของหลักทรัพย์อ้างอิงดังกล่าวนี้ ดังนั้น นักลงทุนควรศึกษารายละเอียดในหนังสือชี้ชวนของใบสำคัญแสดงสิทธิอนุพันธ์ดังกล่าวก่อนตัดสินใจลงทุน