

“SET ยังแกว่งตัวผันผวน แต่คาดว่าเป็นการสร้างฐานสำหรับรอบขึ้นครั้งใหม่ตามคาด ดังนั้นตลาดบยังเลือกหุ้นซื้อสะสมได้ แล้วเน้นถือเพื่อรอรอบบวกใหญ่ต่อไปเช่นเดิม...”



SET INDEX ปิดที่ 1,436.40 จุด เปลี่ยนแปลง +11.72 จุด คิดเป็น +0.82%

แนวรับ 1434-1430*, 1428-1426** จุด

แนวต้าน 1442-1446*, 1450-1460** จุด

Technical View:

สำหรับการเข้าเทรดตั้งระยะสั้น – SET ยังมีจังหวะรีบาวตกกลับขึ้นได้ดีเมื่อวานนี้ หลังจากลงไปทดสอบแนวรับจากเส้นต้นทุนเฉลี่ย sma.25 วันแถว 1420 จุดแล้วยังมีแรงซื้อกลับเข้ามาหนุนต่อ ขณะที่รูปแบบกราฟดัชนีและการฟอร์มตัวของ Indicators ต่างๆ ก็กลับมาสับสนุนในเชิงบวกทั้งระยะสั้นและระยะกลาง ทำให้เราคาดว่า SET แกว่งตัวผันผวนช่วงนี้เป็นเพียงการสร้างฐานเพื่อรอรอบขึ้นครั้งใหม่ ที่คาดว่าใกล้จะเริ่มต้นขึ้นแล้ว ดังนั้นตลาดปรับลงยังน่าเลือกหุ้นซื้อ แล้วเน้นถือเพื่อรอรอบบวก ซึ่งสั้นแกว่งตัวขึ้นทดสอบแนวต้านเป้าหมายแถว 1500 จุด(+/-) ได้ต่อไป

แนวโน้มระยะกลาง-ยาว แม้ SET จะแกว่งผันผวนไปบ้าง แต่คาดว่ายังมีลักษณะแกว่งเพื่อทรงตัว รอเล่นรอบแกว่งบวกขึ้นทดสอบแนวต้านเป้าหมายแถว 1500 จุด(+/-) ได้ในเร็วๆ นี้ ดังนั้นยังแนะนำถือหุ้นต่อเนื่องและสามารถเลือกหุ้นทยอยซื้อได้เช่นเดิม

Analyst :

Somchai Anektaweepon
Veeravat Virochpoka
Tel. : 0-2646-9967

Register : 002265
Register : 047077

DISCLAIMER: รายงานฉบับนี้จัดทำโดยบริษัทหลักทรัพย์ ฟินันเซีย ไซรัส จำกัด (มหาชน) “บริษัท” ข้อมูลที่ปรากฏในรายงานฉบับนี้ถูกจัดทำขึ้นบนพื้นฐานของแหล่งข้อมูลที่เชื่อว่าหรือควรเชื่อว่ามีที่น่าเชื่อถือ และ/หรือมีความถูกต้อง อย่างไรก็ตามบริษัทไม่รับรองความถูกต้องครบถ้วนของข้อมูลดังกล่าว ข้อมูลและความเห็นที่ปรากฏอยู่ในรายงานฉบับนี้อาจมีการเปลี่ยนแปลง แก้ไข หรือเพิ่มเติมได้ตลอดเวลาโดยไม่ต้องแจ้งให้ทราบล่วงหน้า บริษัทไม่มีความประสงค์ที่จะชดเชยหรือชดเชยให้ผู้ลงทุน ลงทุนซื้อหรือขายหลักทรัพย์ตามข้อมูลที่ปรากฏในรายงานฉบับนี้ รวมทั้งบริษัทไม่ได้รับประกันผลตอบแทนหรือราคาของหลักทรัพย์ตามข้อมูลที่ปรากฏแต่อย่างใด บริษัทไม่รับผิดชอบต่อความเสียหายใดๆ ที่เกิดขึ้นจากการนำข้อมูลหรือความเห็นในรายงานฉบับนี้ไปใช้ไม่ว่ากรณีใดก็ตาม ผู้ลงทุนควรศึกษาข้อมูลและใช้ดุลยพินิจอย่างรอบคอบก่อนการตัดสินใจลงทุน

บริษัทของสงวนลิขสิทธิ์ในข้อมูลและความเห็นที่ปรากฏอยู่ในรายงานฉบับนี้ ห้ามมิให้ผู้ใดนำข้อมูลและความเห็นในรายงานฉบับนี้ไปใช้ประโยชน์ คัดลอก ดัดแปลง ที่ซ้ำ นำออกแสดงหรือเผยแพร่ต่อสาธารณชนไม่ว่าทั้งหมดหรือบางส่วน โดยไม่ได้รับอนุญาตเป็นลายลักษณ์อักษรจากบริษัทล่วงหน้า การลงทุนในหลักทรัพย์มีความเสี่ยง ผู้ลงทุนควรศึกษาข้อมูลและพิจารณาอย่างรอบคอบก่อนการตัดสินใจลงทุน

บริษัทหลักทรัพย์ ฟินันเซีย ไซรัส จำกัด (มหาชน) อาจเป็นผู้ดูแลสภาพคล่อง (Market Maker) และผู้ออกใบสำคัญแสดงสิทธิอนุพันธ์ (Derivative Warrants) บนหลักทรัพย์ที่ปรากฏอยู่ในรายงานฉบับนี้ โดยบริษัทอาจจัดทำทวีตราหรือหลักทรัพย์อ้างอิงดังกล่าวนี้ ดังนั้น นักลงทุนควรศึกษารายละเอียดในหนังสือชี้ชวนของใบสำคัญแสดงสิทธิอนุพันธ์ดังกล่าวก่อนตัดสินใจลงทุน

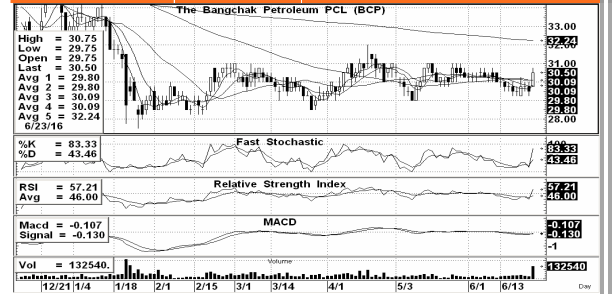
Technical Picks:

BCP (Bt 30.50 เป้าเทคนิค 31-32 cut loss ถ้าหลุด 29)

NCL (Bt 2.04 เป้าเทคนิค 2.10-2.28 cut loss ถ้าหลุด 1.90)

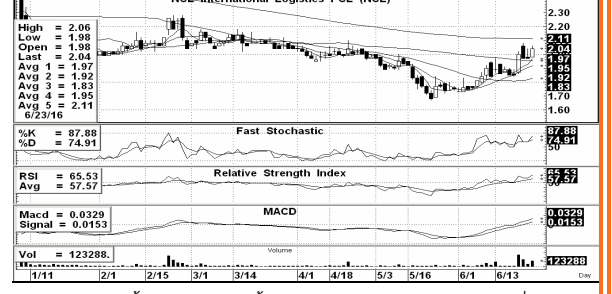
ROBINS (Bt 66.50 แนะนำยืมหุ้น short เพื่อรอซื้อคืนที่แนวรับ)

BCP	ราคาปิด	แนวรับ	แนวต้าน
ชื่อเก็งกำไร	30.50	30, 29	31, 32



ราคาหุ้นแกว่งตัว Sideway ในกรอบกว้างมาได้พักใหญ่ โดยล่าสุดหลังลงไปทดสอบแนวรับบริเวณ 29 บาท เมื่อวานนี้เริ่มมีจังหวะติดตัวขึ้นแรงด้วยมูลค่าการซื้อขายที่หนาแน่นมาก ขณะที่ Indicator ต่างๆ ก็กลับมาสสนับสนุนในเชิงบวก น่าจะมีลุ้นปรับตัวขึ้นทดสอบแนวต้านต่างๆ จึงแนะนำเป็นหุ้นเก็งกำไร

NCL	ราคาปิด	แนวรับ	แนวต้าน
ชื่อเก็งกำไร	2.04	2-1.90	2.10-2.12 , 2.18-2.28



ราคาค่อยๆ ขึ้นตัวไต่ระดับขึ้นมาได้ดีในช่วง 2-3 สัปดาห์ที่ผ่านมา และแกว่งตัวเหนือเส้นต้นทุนเฉลี่ย sma. 10 ได้ทั้งในกราฟรายวันและรายสัปดาห์ ทำให้รูปแบบกราฟราคาดูดี พร้อมมีวอลุ่มหนุน รวมทั้ง Indicators ต่างๆ ก็ฟอร์มตัวสนับสนุนในเชิงบวก ดังนั้นถ้าไม่ยอมต่ำกว่าแนวรับอีก คาดว่ามีลุ้นดีดขึ้นหาแนวต้านให้ทำกำไรได้

For SBL

ROBINS	ราคาปิด	แนวรับ	แนวต้าน
ยืมหุ้น short	66.50	65-64, 63-61	67-68



ช่วงที่ผ่านมาราคาแกว่งไต่ระดับขึ้นมาค่อนข้างมากแล้ว โดยเฉพาะในช่วง 2-3 สัปดาห์นี้ก็ดีดตัวขึ้นค่อนข้างเร็ว ก่อนที่จะเริ่มมีแรงขายกดดันให้แกว่งตัวผันผวนมากขึ้นอีกครั้ง ขณะที่การฟอร์มตัวของ Indicators ก็ดูอ่อนแอลงด้วย จึงแนะนำยืมหุ้น short เพื่อรอซื้อคืนที่แนวรับ โดยจะใช้แนวต้านเป็นเกณฑ์ตัดขาดทุน