



## SET INDEX

## เปิดรอบเช้าเกาะช่วง Sideway

ภาพหลักในรายสัปดาห์ยังคงขาดแรงส่ง ทรานที่ไม่ทะลุแนวต้านรายสัปดาห์ระดับที่ 1 ณ ระดับ 1575 จุด สอดคล้องกับราคาน้ำมันดิบ Brent ที่ติด 50-50.50 ดอลลาร์

ขณะที่เข้านี้ SET INDEX จะเน้นแกว่งออกข้าง (Sideway) ในช่วง 1562-1569 จุด เนื่องจากขาดปัจจัยบวกสนับสนุน และเน้นการสลับซื้อขายไปที่หุ้นขนาดเล็กถึงกลาง ทำให้มูลค่าการซื้อขายโดยรวมยังอยู่ในระดับเบาบาง

จุดเสี่ยงจะเกิดขึ้นเมื่อ SET INDEX ทำฐานของวันต่ำกว่าเส้นค่าเฉลี่ย 75 วัน ณ ดับ 1560 จุด

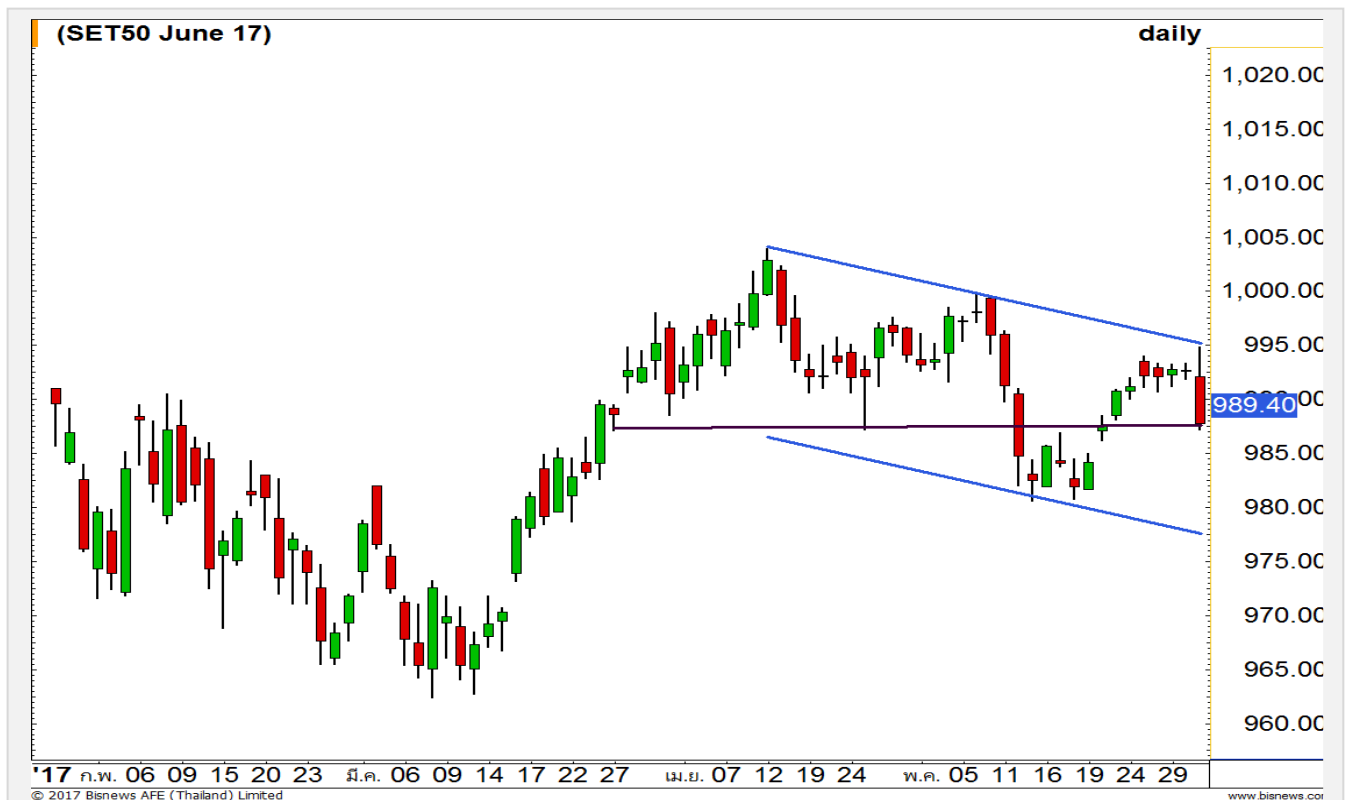
แนวรับ	1562	1560
แนวต้าน	1569	1572



## Technical Review:

- SET INDEX – ขาดปัจจัยบวกหนุนระยะสั้น ทำให้วันนี้ภาพรวมยัง Sideway ช่วง 1562-1569 จุด
- Momentum Trading – GFPT , ANAN
- Swing Trading – ACAP , STEC
- SBL – AOT

# SET50 Index Futures



## เปิดเช้าทรงตัว เกาะ Sideway ติด 991 จุด

9 มิ.ย. ที่ผ่านมา นักลงทุนต่างชาติ Short สุทธิ 4,662 สัญญา บางส่วนเป็นการปิดสถานะ Long ของสัญญาเดือน มิ.ย. (ซื้อขายวันสุดท้าย 29 มิ.ย. นี้) แต่ต้องเฝ้าติดตามการเปิดสถานะ Short ในสัญญาสิ้นสุดเดือน ก.ย. ต่อเนื่อง

ศุกร์ที่ผ่านมา Basis เป็น Premium 1.88 จุด ภาพรวมของ S50M17 ในวันนี้ยังมีแรงขายที่แนวต้าน 991 จุด พื้นที่บวักจะเกิดเมื่อพ้นแนวต้าน 993-995 จุด

### กลยุทธ์ S50M17: Trading

- พอร์ตถือ Long สำหรับต้นทุน 989 จุด แนะนำรอปิดทำกำไรช่วงติดย่อราย ชม. เข้าหาแนวต้าน 991-993 จุด **กรณีหลุด 986 จุด ตัดขาดทุนทันที**
- พอร์ตวาง รอประเมินสถานการณ์ **โดยจะกลับฝั่งสูขา Short เมื่อหลุด 986 จุด**

แนวรับ		แนวต้าน	
986	982	991	993

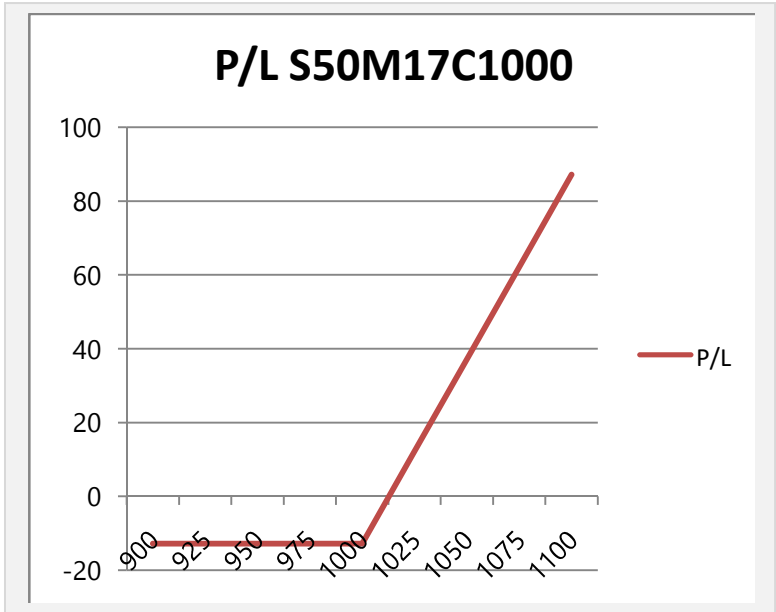
Contracts	Long	Short	Net	YTD
Institution	21833	20007	1826	9420
Foreign	17556	21700	(4144)	2232
Local	65936	63618	2318	(11652)

# SET50 Index Options

คำแนะนำ : Wait and See

กลยุทธ์ : -  
 ขาดทุนสูงสุด : -  
 กำไรสูงสุดทางทฤษฎี : -  
 เป้าหมายการทำกำไร : -  
 จุดคุ้มทุน(เมื่อหมดอายุ) : -

SET50 Index	Long S50M17P1000	Cost	Profit/Loss
900	-100	12.8	-12.8
925	-75	12.8	-12.8
950	-50	12.8	-12.8
975	-25	12.8	-12.8
1000	0	12.8	-12.8
1025	25	12.8	12.2
1050	50	12.8	37.2
1075	75	12.8	62.2
1100	100	12.8	87.2



		Price	Chang	Vol.	Open Interest	Intrinsic Value	Time Value	Break Even	All-in-Premium	Implied Volatility	Effective Gearing
Call Option	S50M17C950	39.20	-0.50	11.00	652.00	37.52	1.68	989.20	0.00	11.89%	23.14
	S50M17C975	16.40	-1.50	62.00	3588.00	12.52	3.88	991.40	0.00	8.72%	44.73
	S50M17C1000	2.60	-0.10	154.00	7585.00	0.00	2.60	1002.60	0.02	7.34%	95.83
	S50M17C1025	0.30	-0.10	96.00	6304.00	0.00	0.30	1025.30	0.04	8.52%	123.34
	S50M17C1050	0.10	-0.20	0.00	1239.00	0.00	0.10	1050.10	0.06	11.02%	111.18

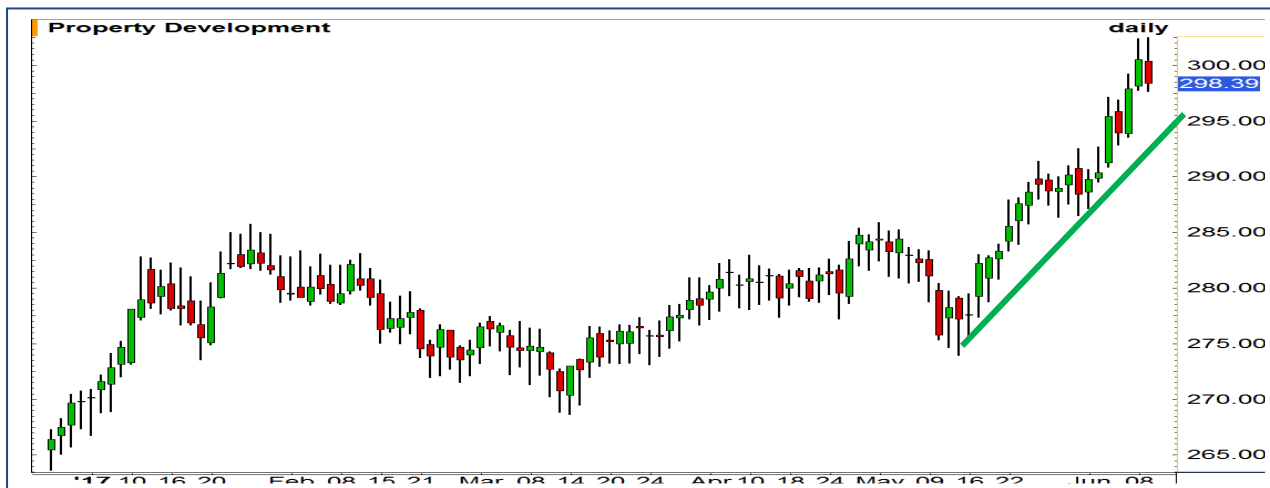
Put Option	S50M17P950	0.40	0.00	34	5232	0.00	0.40	949.60	-0.04	9.62%	-105.45
	S50M17P975	1.40	-0.10	206	6534	0.00	1.40	973.60	-0.01	6.11%	-125.43
	S50M17P1000	12.80	1.40	173	6076	12.48	0.32	987.20	0.00	4.97%	-64.74
	S50M17P1025	36.60	1.80	55	1275	37.48	-0.88	988.40	0.00	0.00%	-26.84
	S50M17P1050	63.40	4.40	0	774	62.48	0.92	986.60	0.00	18.11%	-14.26

## Property Development

	Level 1	Level2
<b>Support</b>	295	287
<b>Resistance</b>	304	310

### รอเข้าซื้อเมื่ออ่อนตัว

ระยะสั้นดัชนีมีโอกาสพักตัวลงมาก่อนหลังแห่งเทียนเกิดสัญญาณการกลับตัวระยะสั้น แต่จากภาพหลักยังมองว่าการพักตัวลงมาเป็นจังหวะในการเข้าซื้อ



## Construction Services

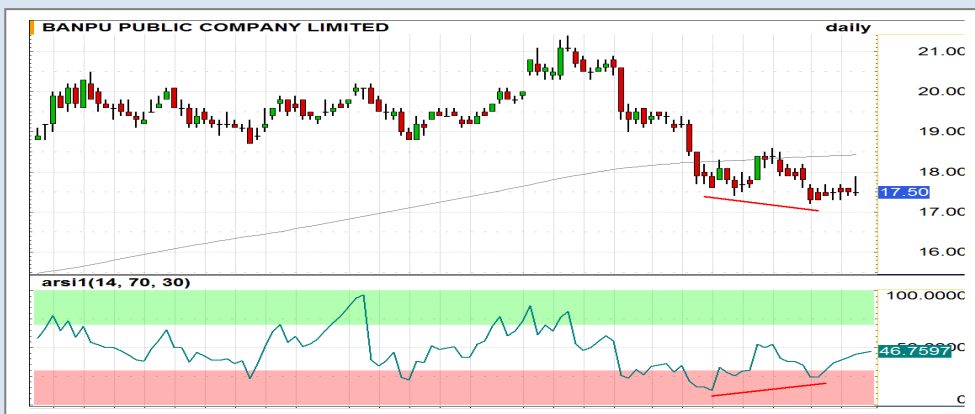
	Level 1	Level2
<b>Support</b>	123.50	120
<b>Resistance</b>	127	131

### Inverse head and shoulders

สัญญาณการกลับตัวรูปแบบ Inverse head and shoulders จะเกิดขึ้นเมื่อ Breakout ผ่านแนวต้านบริเวณ 127 จุดขึ้นไปได้



# Top Most Active



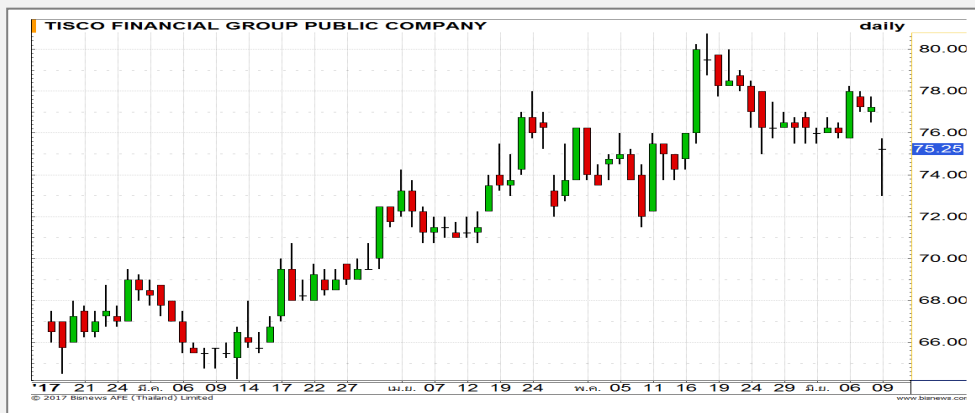
Support 17.30 16.50 Resistance 17.80 18.40

**BANPU (DAY):** ราคาเกิดสัญญาณ Bullish Divergence กับ RSI มีโอกาสฟื้นตัวกลับ (แต่กรณีหลุด 17.20 บาท จะลบภาพดังกล่าว)



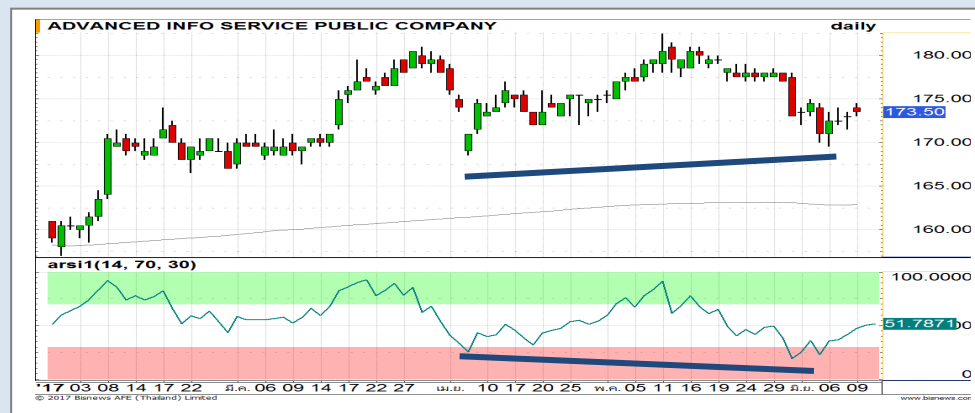
Support 187.50 186 Resistance 190 192

**KBANK (DAY):** ภาพยังคงลักษณะ Sideway down ในกรอบ Downtrend channel



Support 74.25 73 Resistance 76.50 78

**TISCO (DAY):** เกิดเทียนเกิดลักษณะ Hammer Doji เป็นสัญญาณบวกในรอบสั้น คาดได้เห็นการฟื้นตัวขึ้นปิด Gap บริเวณ 76.50 บาท



Support 172.50 171 Resistance 175 177.50

**ADVANC (DAY):** ประเมินราคามีโอกาสแกว่งตัวขึ้นต่อ หลังทำฐานของรอบนี้ที่ 171 บาท อีกทั้งภาพใหญ่จะเห็นได้ว่าเกิด Hidden bullish divergence

# Momentum Trading

GFPT

Support	19.50
Resistance	21
Stop loss	19.30

## คำแนะนำระยะสั้น (BUY)

ราคาขึ้นทำ High สูงสุดใหม่ในรอบ เป็นการตอกย้ำทิศทางของขาขึ้น สามารถวัดเป้าหมายของการขึ้นต่อในรอบนี้ได้ ที่ระดับ 21 บาท

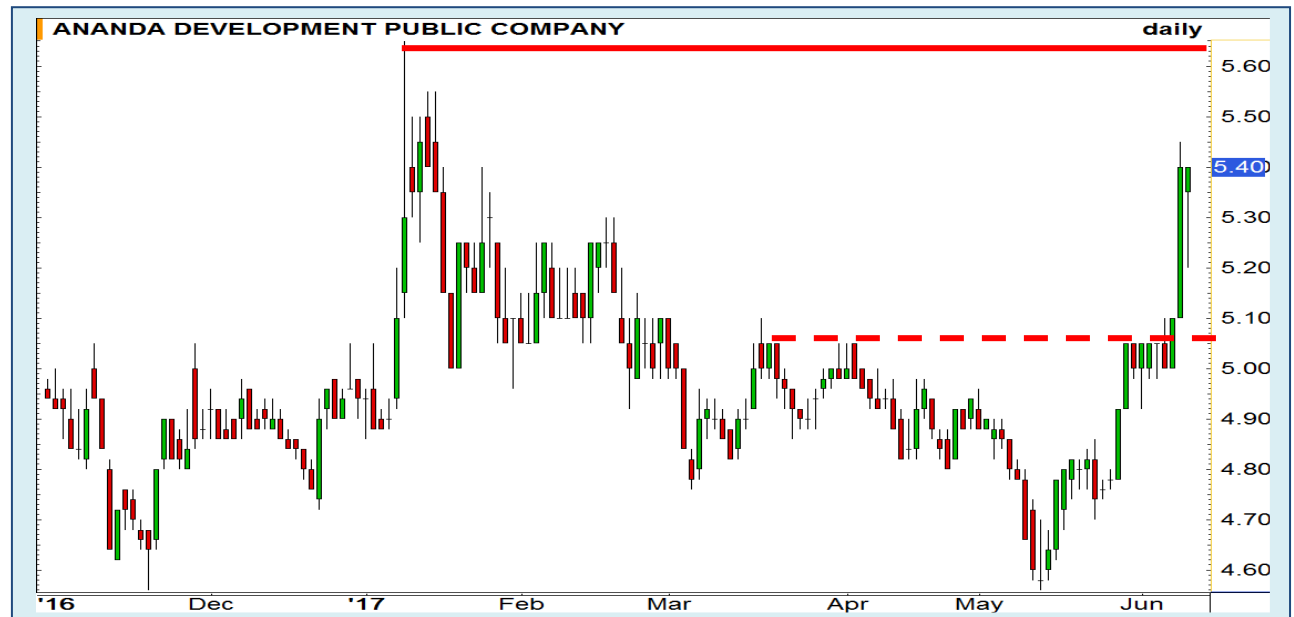


ANAN

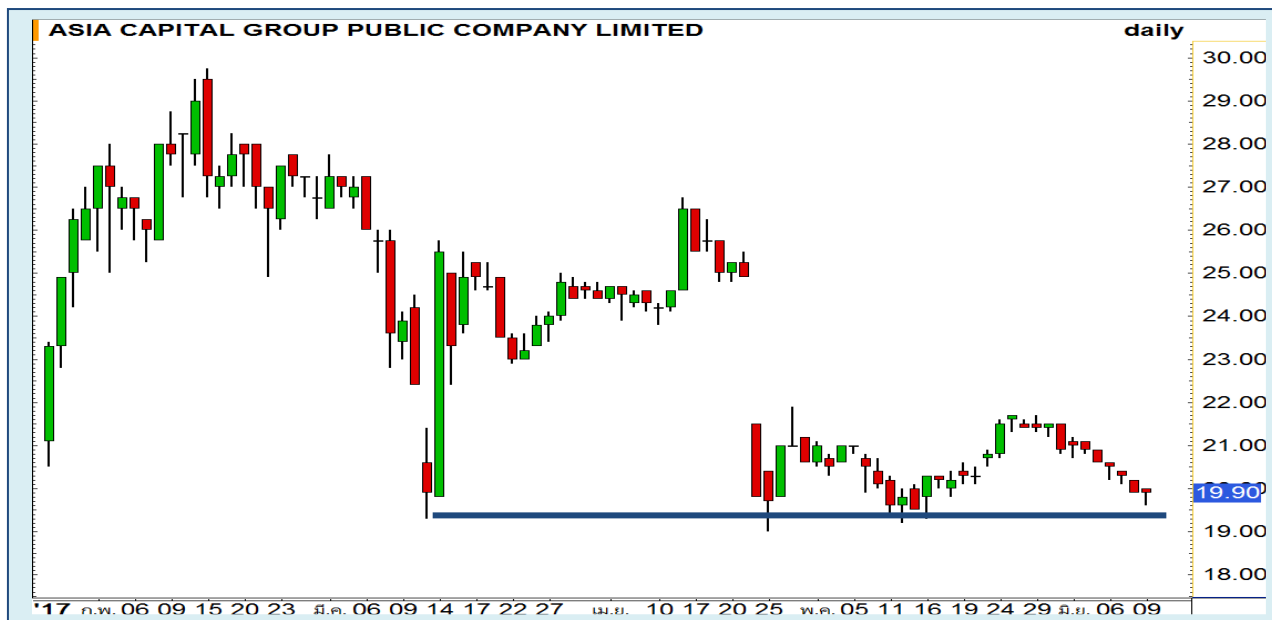
Support	5.25
Resistance	5.65
Stop loss	5.05

## คำแนะนำระยะสั้น (BUY)

Momentum ระยะสั้นแข็งแกร่ง หลังสามารถ breakout ผ่านแนวต้านที่บริเวณ 5.05 บาทขึ้นมาได้ คาดการณ์การขึ้นต่อเพื่อทดสอบแนวต้านเดิมที่บริเวณ 5.65 บาท



# Swing Trading

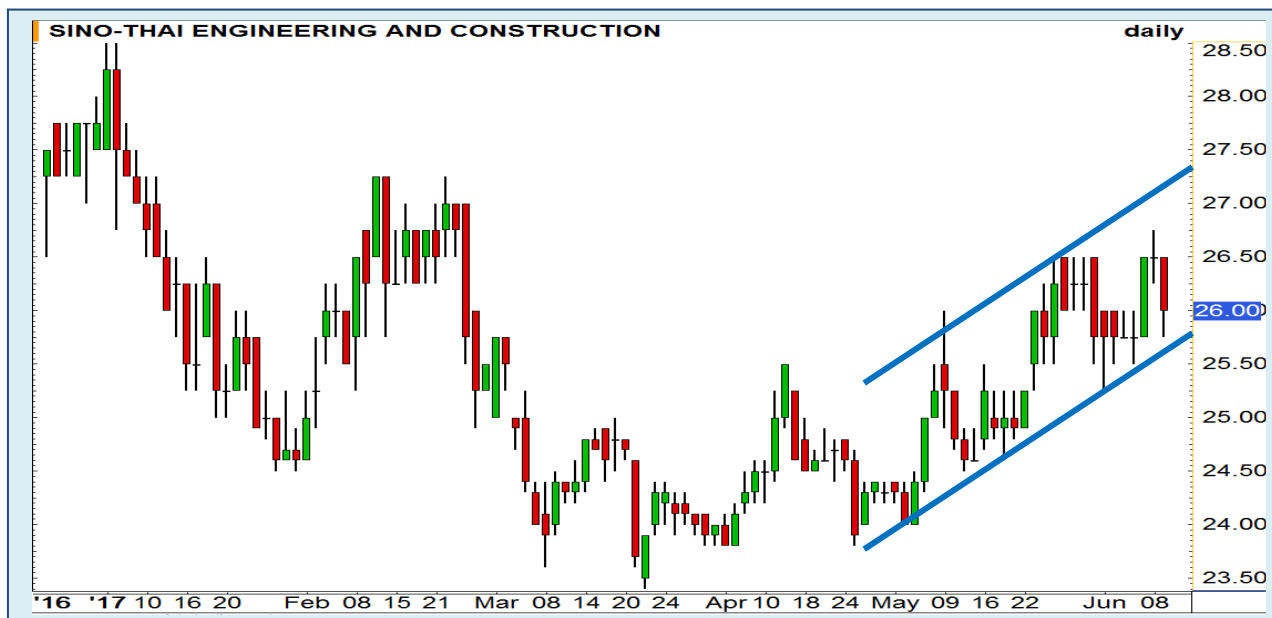


<b>Support</b>	19.70
<b>Resistance</b>	20.90
<b>Stop loss</b>	19.30

## คำแนะนำระยะสั้น (BUY)

ราคาอ่อนตัวลงติดต่อกันกว่า 7 วันทำการ โดยมอง Downside เริ่มจำกัด ราคาใกล้แนวรับสำคัญ 19.50 บาท มองมีโอกาสดีดกลับในรอบสั้นนี้ อีกทั้งแท่งเทียนมีลักษณะ Hammer หนูนภาพบว

ACAP



<b>Support</b>	25.75
<b>Resistance</b>	27.50
<b>Stop loss</b>	25.00

## คำแนะนำระยะสั้น (BUY)

ย่อตัวลงมากรอบล่างของ Uptrend Channel มองเป็นจังหวะเข้าซื้อ เพื่อคาดหวังการดีดกลับขึ้นทดสอบกรอบบนที่บริเวณ 27.50 บาท

STEC



AOT



ประเมินระยะสั้นติดแนวต้าน 46-50 บาท

แนวรับ		แนวต้าน	
42.75	41	46	50

แนวโน้มของรอบรายเดือนอยู่ในขาขึ้น แต่ภาพรายวัน-รายสัปดาห์ น่าจะไม่ผ่านแนวต้าน 46-50 บาท เมื่อขึ้นทดสอบประเมินมีแรงขายทำกำไรกดชะลอตัวลงสู่แนวรับ 42.75 บาท และ 41 บาท บริเวณนี้จะเป็นพื้นที่การซื้อคืนอีกระลอก

ปริมาณหุ้นที่ให้ยืมเพื่อขายชอร์ต  
(ข้อมูล ณ เวลา 9.30 น. ของวันก่อนหน้า)

Stock	Available for borrowing (Share)
AOT	423,700

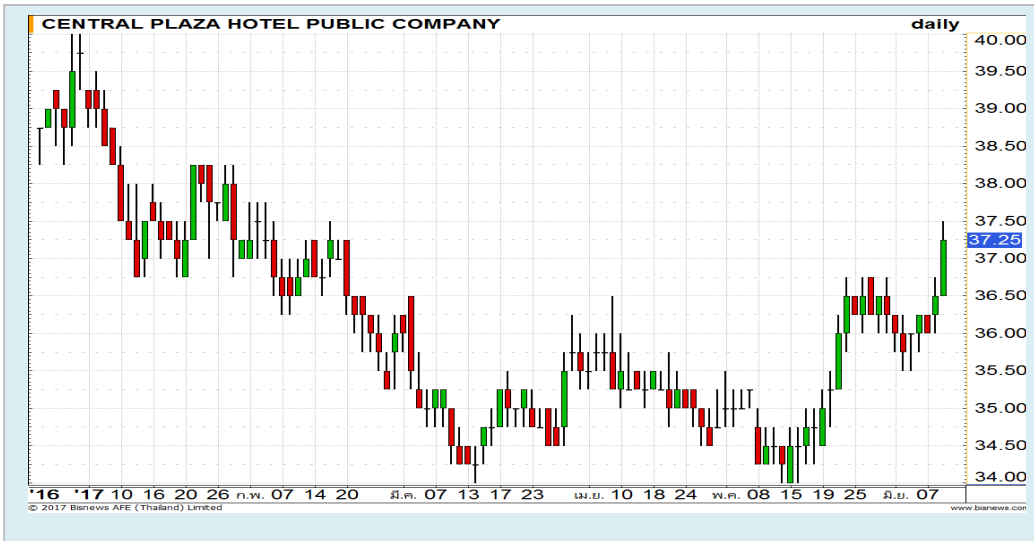
สอบถามข้อมูลเพิ่มเติม กรุณาติดต่อ  
ฝ่ายธุรกรรมยืม และให้ยืมหลักทรัพย์

โทรศัพท์ : 02-658-9699  
Email: sbl@fnsyrus.com





### ขึ้นทำ Higher High เป็นสัญญาณบวก



แนวรับ		แนวต้าน	
36.75	35.75	38.25	39

ขึ้นทำ High สูงสุดในรอบกว่า 3 เดือน โดยเป็นการทำ Higher High ทำให้เป็นการยืนยันภาพของขาขึ้นในช่วงนี้ ราคามีโอกาสปรับตัวขึ้นต่อ วางแนวต้านถัดไปที่ 38.25 / 39 บาท ตามลำดับ



สอบถามข้อมูลเพิ่มเติม  
โทรศัพท์ 02-658-9915  
Email: dw@fnsyrus.com  
Line: @dw24

Name	CENT24C1708A	Expire Date(Maturity Date)	06-Sep-2017
Underlying	CENDEL	Last Trading Date	31-Aug-2017
Type	Call	Listing Date	13-Mar-2017
Strike	44.790	Conversion Ratio	5.11876
TimeDecay Per Day	-1.82%	Effective Gearing	10.47
Delta	18.82%	Implied Volatility	40.00%

# TOP GAINER AND LOSER

## 5 TOP MAINBROAD GAINER

Rank	Stock	PClose	%Change	Support	Resistance	Trend (1 Week)	Technical View
1	MEGA	30.75	6.96	30 / 29.25	31.50 / 32	Uptrend	All time high แต่ระวังแรงขายทำกำไรในรอบสั้น
2	LPN	12.70	4.96	12.20/11.60	13 / 13.50	Uptrend	โมเมนตัมการขึ้นแข็งแกร่ง แนวต้านถัดไป 13.50 บาท
3	PAP	5.95	4.39	5.85/5.70	6.10/6.30	Uptrend	เป็นการเริ่มต้นขึ้นต่อตามภาพใหญ่
4	DTAC	50.75	4.10	49.50/48.50	51/52.75	Sideway	เข้าสู่ภาวะ Overbought มองชะลอการขึ้นก่อน
5	CM	6.55	3.15	6.40/6.25	6.75/7	Sideway	แท่งเทียนเกิดรูปแบบ Morning star บ่งชี้กลับตัว

## 5 TOP MAINBROAD LOSER

Rank	Stock	PClose	%Change	Support	Resistance	Trend (1 Week)	Technical View
1	EARTH	1.20	-17.24	1.07/1	1.30/1.45	Downtrend	อยู่ในช่วง Panic sell กำลังหาจุด Bottom ใหม่
2	TWP	5.55	-4.31	5.40/5.30	5.65/5.80	Sideway Up	แกว่งตัวขึ้นในกรอบ Uptrend channel
3	CSP	3.08	-3.75	3/2.80	3.14/3.26	Sideway	เข้าสู่รอบพักตัวปรับฐาน
4	VGI	5.15	-3.74	5/4.90	5.25/5.35	Sideway Down	มีความเสี่ยงที่จะแตะฐานเดิม 5 บาทอีกครั้ง
5	TFD	2.12	-3.64	2.08/2.02	2.16/2.20	Sideway Down	น้ำหนักการเคลื่อนไหวยังคงให้เป็นลบตามภาพใหญ่

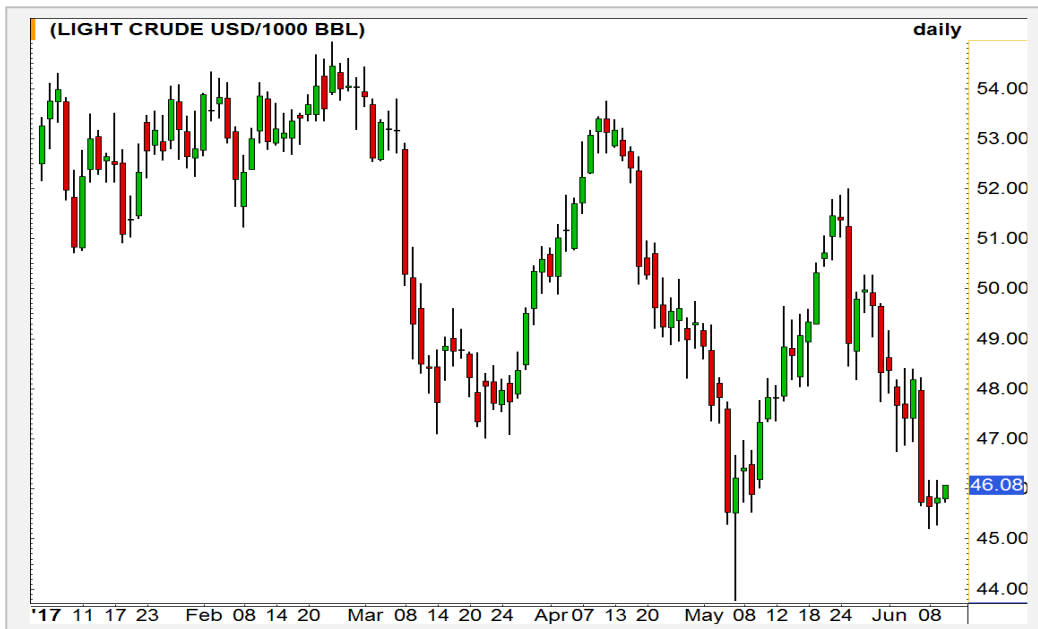
### หมายเหตุประกอบการเลือก Top Gainer และ Top Loser

- ปริมาณการซื้อขายเฉลี่ย 5 วัน มากกว่า 10 ล้านบาท
- ไม่นับรวม DW และ Warrant
- ราคาหุ้นไม่ต่ำกว่า 1 บาท

**\*\* เนื่องจากหุ้นในกลุ่มนี้ส่วนใหญ่เป็นหุ้นที่ผันผวนแรงกว่าตลาด นักลงทุนควรใช้ความระมัดระวังเป็นพิเศษ \*\***



## WTI Oil



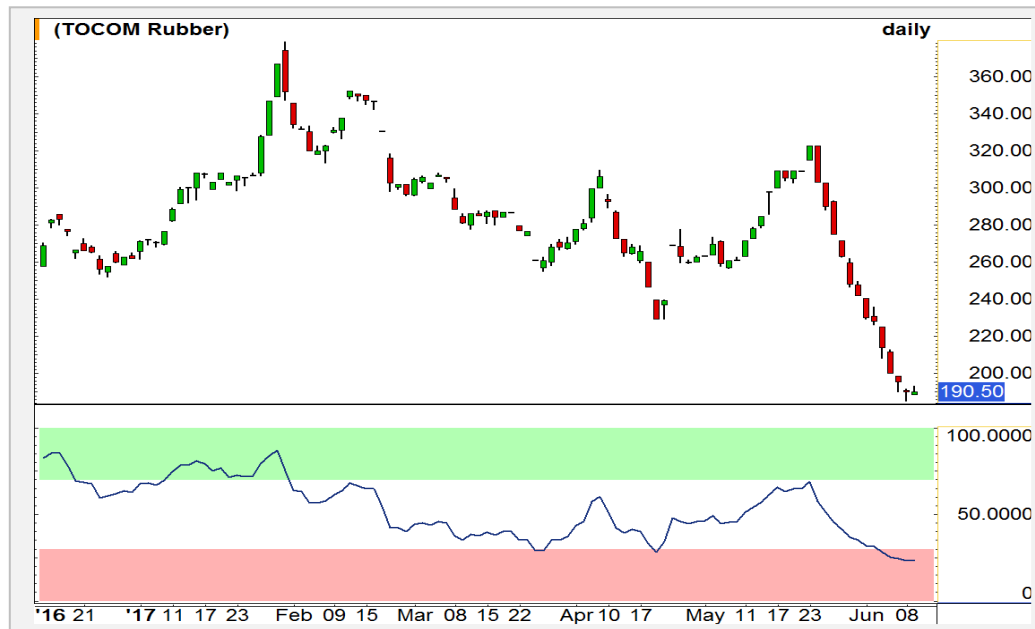
**Level 1                      Level2**

<b>Support</b>	45.40	45.00
<b>Resistance</b>	47.00	48.00

### มีแรงซื้อกลับที่แนวรับ คาดการริบวาน์

ทดสอบแนวรับเดิมที่บริเวณ 45.40 ดอลลาร์และเริ่มเห็นแรงซื้อกลับ ทำให้คาดการณ์การว่าราคาน้ำมันจะเข้าสู่รอบของการริบวาน์ โดยมีเป้าหมายที่บริเวณ 47-48 ดอลลาร์

## TOCOM Rubber



**Level 1                      Level2**

<b>Support</b>	185	180
<b>Resistance</b>	212	230

### Downside จำกัด

ราคายางปรับตัวลดลงอย่างต่อเนื่องตั้งแต่ช่วงปลายเดือนที่ผ่านมา แต่เมื่อสังเกตจาก RSI ที่เข้าสู่เขต Oversold ประเมินว่า Downside ระยะสั้นเริ่มจำกัดแล้ว มองเป็นจังหวะการเข้าซื้อสะสม

# Gold Futures

## ไม่หลุด 1260 ดอลลาร์ แนวโน้มยังอยู่ในขาขึ้น

ราคาทองคำปิดปรับตัวลดลงมาเป็นวันที่ 3 ติดต่อกัน แต่เมื่อมองจากโครงสร้างของราคาโดยรวม แนวโน้มยังอยู่ในขาขึ้นอยู่ ดังนั้นจึงมองว่าราคามีโอกาสรีบาวนด์กลับ \*ในกรณีที่ราคาหลุดแนวรับที่บริเวณ 1260 ดอลลาร์จะทำให้ภาพแนวโน้มขาขึ้นเสียไป

### คำแนะนำระยะสั้น GFM17 (Trading Long)

- รอเปิด Long ที่บริเวณ 1265 ดอลลาร์ โดยมีเป้าหมายการทำการกำไรที่บริเวณ 1275 ดอลลาร์ *และมีจุดตัดขาดทุนที่บริเวณ 1260 ดอลลาร์*

9 มิ.ย. 2017

กองทุน SPDR คงการถือครองทองคำ  
ที่ระดับ 867 ตัน



แนวรับ		แนวต้าน	
1265	1260	1275	1279

Contracts	Long	Short	Net	YTD
Institution	10976	13966	(2990)	8388
Foreign	436	6181	(5745)	6911
Local	16845	8110	8735	(15299)

# USD Futures

## เผชิญรอบอ่อนค่าระยะสั้น ก่อนจะกลับสู่ระยะ แข็งค่า

อ้างอิงค่าเงินบาท มีแนวอ่อนค่าทดสอบ 34.10-34.20 บาท/ดอลลาร์สหรัฐ ให้เป็นแนวปิดทำกำไรสำหรับฝั่ง Long ออกไปก่อน หลังจากพบว่าเมื่อทดสอบแนวอ่อนค่าดังกล่าว มีสัญญาณที่จะกลับมาแข็งค่าได้อีกครั้ง

### คำแนะนำระยะสั้น USDU17 (Trading)

- สำหรับฝั่ง Long Short อ้างอิงค่าเงินบาทต้นทุน 34.01 บาท/ดอลลาร์สหรัฐ รอปิดช่วงอ่อนค่าทดสอบ 34.15-34.20 บาท/ดอลลาร์สหรัฐ **ตัดขาดทุน USDU17 เมื่อทำระดับแข็งค่าขึ้น 33.90 บาท**



## Market Summary & Theoretical Price

### SET50 Index Futures

Series	Settle	Change	Vol. Contracts	Change	OI	Change	Days to Delivery	Theoretical			Div. Yield	Fund Rate	Basis	Premium Discount
								Theoretical	Lower	Upper				
S50J17	998	-2	19	3	76	0	8	998.01	997.84	999.21	0.00%	0.015	0.32	-0.01
S50K17	996.4	-2	10	6	66	3	41	999.16	998.32	1005.32	0.18%	0.015	-1.28	-2.76
S50M17	993.5	-3.3	99426	12701	302303	-5451	71	1000.07	998.61	1010.74	0.27%	0.015	-4.18	-6.57
S50U17	988.5	-3.2	5224	-896	12878	889	163	1002.85	999.51	1027.35	0.34%	0.015	-9.18	-14.35
S50Z17	987	-3.6	392	-181	3250	28	253	995.61	990.42	1033.64	1.80%	0.015	-10.68	-8.61
S50H18	983.3	-3.2	254	-179	970	73	345	980.71	973.63	1032.57	3.30%	0.015	-14.38	2.59

### Gold Futures

Series	Settle	Change	Vol. Contracts	Change	OI	Change	Days to Delivery	Theoretical			Premium / Discount	Risk Free Rate
								Theoretical	Lower	Upper		
GFJ17	21,030	0	121	-101	1,596	72	9	21,020.13	21,016.24	21,048.63	9.87	1.50%
GFM17	21,080	0	177	-251	933	100	71	21,073.67	21,043.01	21,298.47	6.33	1.50%
GFQ17	21,090	-50	29	-11	364	10	133	21,127.21	21,069.78	21,548.32	-37.21	1.50%

### USD Futures

Series	Settle	Change	Days to Delivery	Theoretical	Basis
USDJ17	34.41	0.09	8	34.34	0.09
USDK17	34.42	0.15	41	34.44	0.10
USDM17	34.40	0.09	71	34.52	0.08
USDU17	34.44	0.11	162	34.77	0.12

**DISCLAIMER:** รายงานฉบับนี้จัดทำโดยบริษัทหลักทรัพย์ ฟินันเซีย ไซรัส จำกัด (มหาชน)“บริษัท” ข้อมูลที่ปรากฏในรายงานฉบับนี้ถูกจัดทำขึ้นบนพื้นฐานของแหล่งข้อมูลที่เชื่อหรือควรเชื่อว่าจะมีความน่าเชื่อถือ และหรือมีความถูกต้อง / อย่างไรก็ตามบริษัทไม่รับรองความถูกต้องครบถ้วนของข้อมูลดังกล่าว ข้อมูลและความคิดเห็นที่ปรากฏอยู่ในรายงานฉบับนี้อาจมีการเปลี่ยนแปลง แก้ไข หรือเพิ่มเติมได้ตลอดเวลาโดยไม่ต้องแจ้งให้ทราบล่วงหน้า บริษัทไม่มีความประสงค์ที่จะ ชักจูงหรือชี้ชวนให้ผู้ลงทุน ลงทุนซื้อหรือขายหลักทรัพย์ตามที่ปรากฏในรายงานฉบับนี้ รวมทั้งบริษัทไม่ได้รับประกันผลตอบแทนหรือราคาของหลักทรัพย์ตามข้อมูลที่ปรากฏแต่อย่างใด บริษัทจึงไม่รับผิดชอบต่อความเสียหายใดๆ ที่เกิดขึ้น จากการนำข้อมูลหรือความเห็นในรายงานฉบับนี้ไปใช้ไม่ว่ากรณีใดก็ตาม ผู้ลงทุนควรศึกษาข้อมูลและใช้ดุลยพินิจอย่างรอบคอบในการตัดสินใจลงทุน บริษัทขอสงวนลิขสิทธิ์ในข้อมูลและความคิดเห็นที่ปรากฏอยู่ในรายงานฉบับนี้ ห้ามมิให้ผู้ใดนำข้อมูลและความคิดเห็นในรายงานฉบับนี้ไปใช้ประโยชน์ คัดลอก ตัดแปลง ทำซ้ำ นำออกแสดงหรือเผยแพร่ต่อสาธารณชนไม่ว่าทั้งหมดหรือบางส่วน โดยไม่ได้รับอนุญาตเป็นลายลักษณ์อักษรจากบริษัทล่วงหน้า การลงทุนในหลักทรัพย์มีความเสี่ยง ผู้ลงทุนควรศึกษาข้อมูลและพิจารณาอย่างรอบคอบก่อนการตัดสินใจลงทุน

บริษัทหลักทรัพย์ ฟินันเซีย ไซรัส จำกัด ) อาจเป็นผู้ดูแลสภาพคล่อง (มหาชน)Market Maker) และผู้ออกใบสำคัญแสดงสิทธิอนุพันธ์ (Derivative Warrants) บนหลักทรัพย์ที่ปรากฏอยู่ในรายงานฉบับนี้ โดยบริษัทฯ อาจจัดทำบทวิเคราะห์ ของหลักทรัพย์อ้างอิงดังกล่าวนี้ ดังนั้น นักลงทุนควรศึกษารายละเอียดในหนังสือชี้ชวนของใบสำคัญแสดงสิทธิอนุพันธ์ดังกล่าวก่อนตัดสินใจลงทุน