



SET INDEX

(ภาพหลักพื้นตัว) เซานี้เปิดบวก
แต่ยังอยู่ในกรอบ Sideway

รอบหลักเรายังประเมิน SET INDEX สร้าง Bottom ไปแล้ว ณ ระดับ 1758.31 จุด และมีเป้าหมายการฟื้นตัว ณ ระดับ 1810 จุด และ 1850 จุด แต่ระหว่างทางยังจะ Swing ได้ต่อเนื่อง

ส่วนเซานี้คาดเปิดบวก โดยจำกัดแนวต้านในกรอบ Sideway ช่วง 1790-1796 จุด

ทิศทางยังไม่เสี่ยงตราบที่ไม่ลงไป

สร้าง Lower Low ต่ำกว่า 1758 จุด

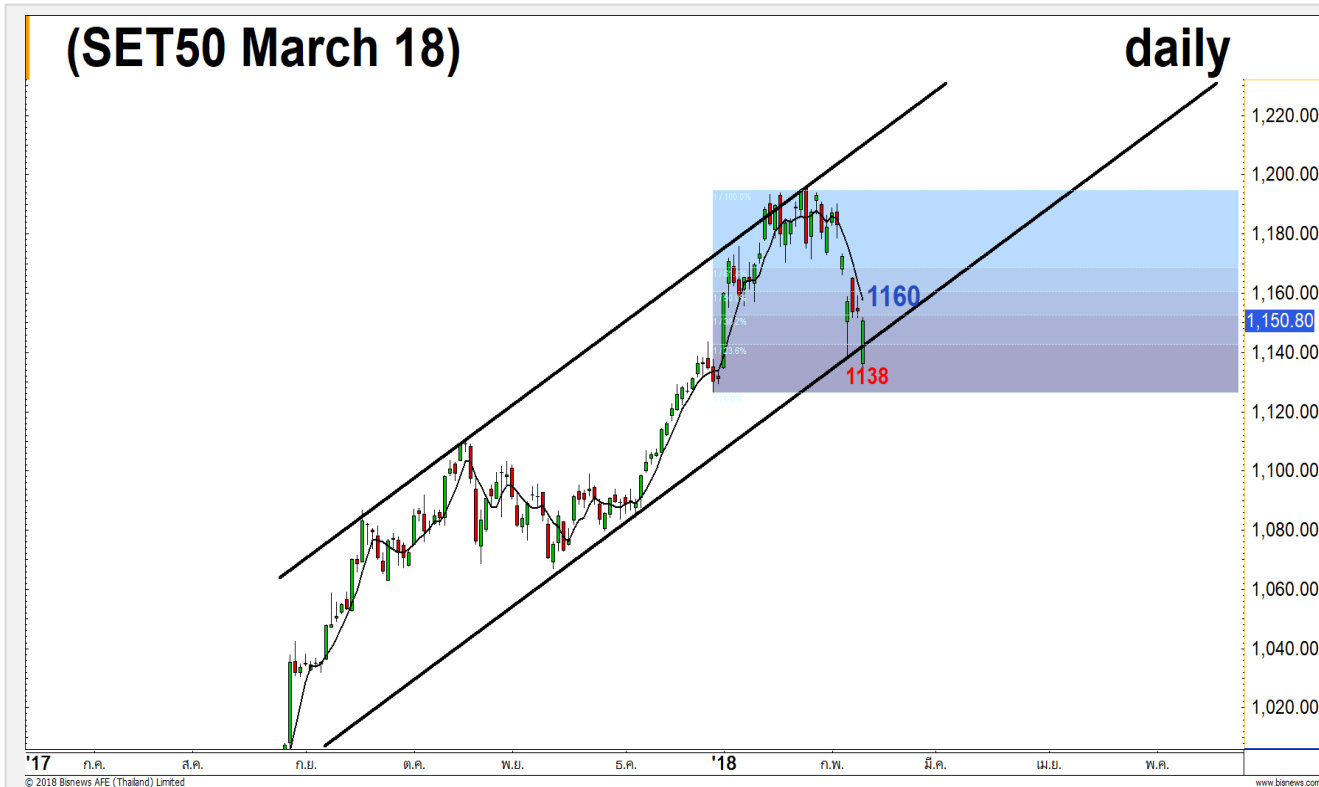
แนวรับ	1780**	1775*
แนวต้าน	1790**	1796*



Technical Review:

- S50H18: เซานี้เปิดบวก แต่ยังคงจำกัดการฟื้นตัวในรอบเช้าไว้ในช่วง 1157-1160 จุด
- Momentum Trading : UV , HMPRO
- Swing Trading : TCAP , ANAN

SET50 Index Futures



เปิดบวกแบบจำกัดแนวต้านรอบเช้าไว้ ในช่วง 1157-1160 จุด

9 ก.พ. 61 นักลงทุนต่างชาติ Short สุทธิต่อเนื่อง 1,671 สัญญา (3 ม.ค.-9 ก.พ. 61 Short สุทธิสะสม 24,767 สัญญา)

รอบหลักยังเกาะกรอบทยอยฟื้นตัว มีเป้าหมาย 1180 จุด และ 1190-1195 จุด

ขณะที่รอบเช้านี้คาดเปิดบวก แต่ยังไม่ผ่านแนวต้าน 1157-1160 จุด คาดว่าเมื่อเข้าใกล้หรือทดสอบจะเผชิญแรงขายทำกำไร

แต่จะไม่หลุดแนวรับ 1145 จุด ฉะนั้นวันนี้เน้นเกาะกรอบแกว่งออกข้าง 1145-1157 จุดเป็นหลัก

กลยุทธ์ S50H18 (Swing Trade)

- พอร์ตเปิด Trading Short ต้นทุนไม่พ้นแนวต้าน 1160 จุด รอบเช้าวันศุกร์ที่ผ่านมา การชะลอกลงสู่ฐานใกล้เคียง 1140 จุดน่าจะได้ปิดทำกำไรไปแล้ว
- ในส่วนที่เหลือการถือ Trading Long ต้นทุนช่วงลงแรงเมื่อ 6 ก.พ. ที่ผ่าน นะถือต่อ มีเป้าหมายปิดทำกำไร 1160-1170 จุด **กรณีหลุดแนวรับ 1145 จุด ตัดขาดทุนทำกำไร**

แนวรับ		แนวต้าน	
1145**	1142*	1157**	1160*

Contracts	Long	Short	Net	YTD
Institution	42411	46847	-4436	110444
Foreign	34766	36437	-1671	-193309
Local	121897	115790	6107	82865

SET50 Index Options

คำแนะนำ : -

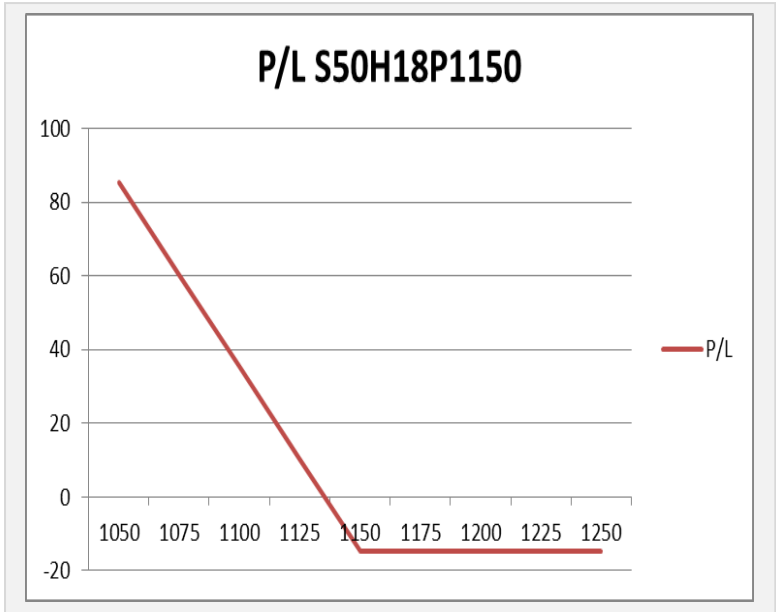
กลยุทธ์ : -

ขาดทุนสูงสุด : -

กำไรสูงสุดทางทฤษฎี : -

เป้าหมายการทำกำไร : -

จุดคุ้มทุน(เมื่อหมดอายุ) : -



SET50 Index	Long S50H18P1150	Cost	Profit/Loss
1050	100	14.6	85.4
1075	75	14.6	60.4
1100	50	14.6	35.4
1125	25	14.6	10.4
1150	0	14.6	-14.6
1175	-25	14.6	-14.6
1200	-50	14.6	-14.6
1225	-75	14.6	-14.6
1250	-100	14.6	-14.6

		Price	Change	Vol.	Open Interest	Intrinsic Value	Time Value	Break Even	All-in-Premium	Implied Volatility	Effective Gearing
Call Option	S50H18C1125	40.00	-1.60	767	6,252	29.71	10.29	1165.00	0.01	12.54%	21.43
	S50H18C1150	25.30	0.30	2,675	5,477	4.71	20.59	1175.30	0.02	13.30%	25.54
	S50H18C1175	15.30	1.30	1,701	7,745	0.00	15.30	1190.30	0.03	14.10%	29.25
	S50H18C1200	8.20	0.70	1,584	7,084	0.00	8.20	1208.20	0.05	14.27%	34.23
	S50H18C1225	4.20	-0.10	217	3,835	0.00	4.20	1229.20	0.06	14.61%	38.67

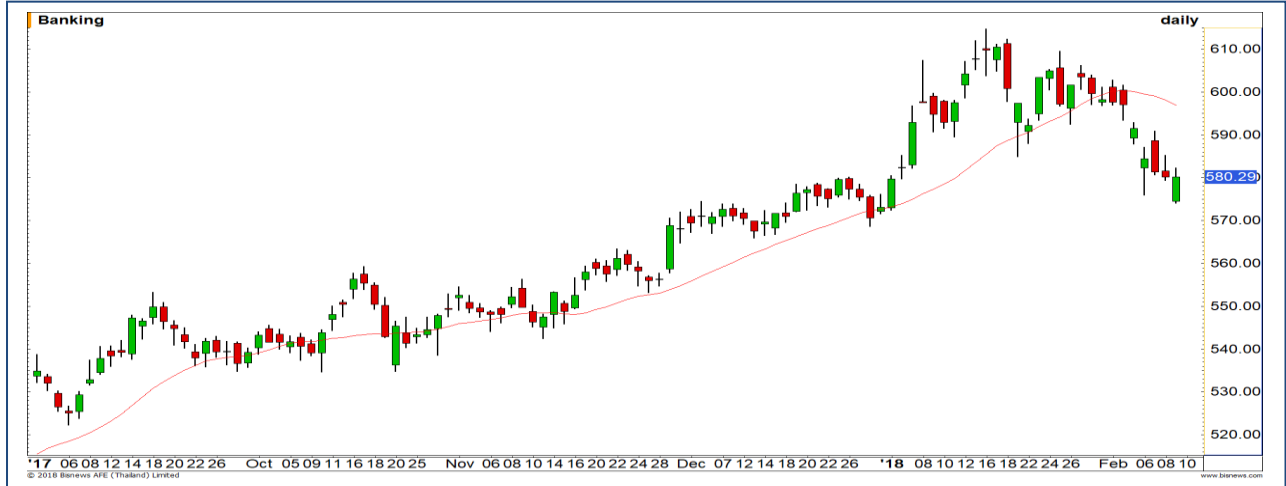
Put Option	S50H18P1125	14.50	2.90	1,945	7,399	0.00	14.50	1110.50	-0.04	17.08%	-24.81
	S50H18P1150	23.60	3.20	1,277	4,699	0.00	23.60	1126.40	-0.02	16.50%	-21.91
	S50H18P1175	38.90	4.10	679	4,332	20.29	18.61	1136.10	-0.02	17.58%	-17.40
	S50H18P1200	55.90	3.90	372	2,991	45.29	10.61	1144.10	-0.01	17.73%	-14.64
	S50H18P1225	76.40	-0.50	39	914	70.29	6.11	1148.60	-0.01	18.64%	-12.05

Banking

	Level 1	Level 2
Support	576	572
Resistance	585	590

ต้องยืนเหนือ 576 จุด

เริ่มมีแรงซื้อกลับ แต่ยังคงตามดูต่อในสัปดาห์นี้ว่าจะมีแรงซื้อกลับต่อเนื่องหรือไม่ ดัชนีต้องยืนไม่หลุดระดับ 576 จุด เพื่อไม่ให้เกิดแรงขายขึ้นอีก



Petrochemicals

	Level 1	Level 2
Support	1490	1470
Resistance	1530	1550

Bullish Engulfing เป็นสัญญาณบวก

แรงซื้อวันล่าสุดกลับแรงขายของวันก่อนหน้าเป็นรูปแบบ Bullish Engulfing ทำให้คาดการณ์การปรับตัวขึ้นต่อ



Top Most Active



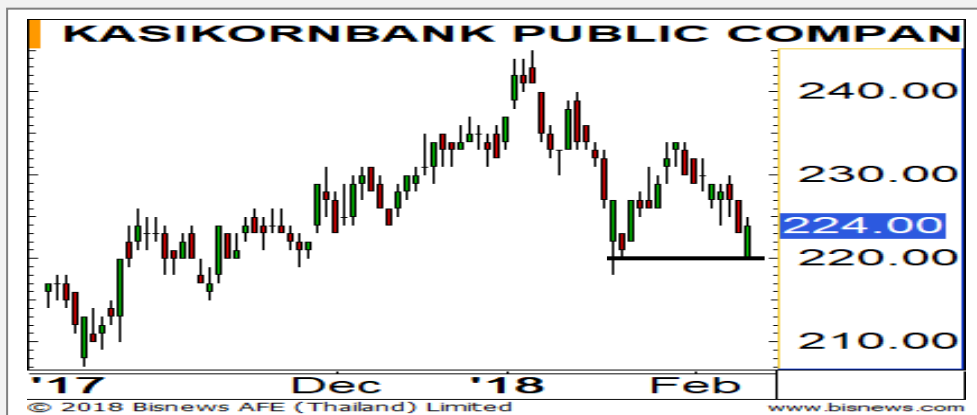
Support 52 50.75 Resistance 54.50 56

IVL (DAY): ราคาติดตัวกลับค่อนข้างแรง ส่งผลให้โมเมนตัมรอบสั้นกลับมาดูดี มีโอกาสขึ้นปิด Gap ที่ 54.50 บาท



Support 66.75 65 Resistance 70 72.75

EA (DAY): ราคาทะลุกรอบแนวต้านเส้น Downtrend line มาได้ เป็นสัญญาณการปรับตัวขึ้นต่อตามแนวโน้มเดิม



Support 220 216 Resistance 229 233

KBANK (DAY): มีแรงซื้อกลับที่บริเวณแนวรับ Low เดิม แถว 220 บาท สามารถขึ้นเป็นการติดกลับ รูปแบบ Double bottom



Support 472 464 Resistance 482 486

SCC (DAY): Downside การอ่อนตัวเริ่มจำกัด ราคาลงมาใกล้แนวรับสำคัญบริเวณ 472 บาท

Momentum Trading

UV

Support | 10.70
Resistance | 11.80 / 12.60
Stop loss | 10.30

คำแนะนำระยะสั้น (BUY)

ราคากำลังขึ้นทำ High ใหม่ต่อเนื่อง โดยโมเมนตัมในช่วงนี้ค่อนข้างแข็งแกร่ง มีโอกาสสูงที่จะได้เห็นการปรับตัวขึ้นต่อวางเป้าหมาย 11.80 / 12.60 บาท



HMPRO

Support | 13.80
Resistance | 14.50/15.00
Stop loss | 13.50

คำแนะนำระยะสั้น (BUY)

ราคาปรับตัวผ่านแนวต้านของเส้น Downtrend Line ได้แล้ว จึงคาดการณ์การปรับตัวขึ้นต่อตามแนวโน้มหลักที่ยังเป็นขาขึ้น



Swing Trading



Support	55.50
Resistance	56.75 / 58
Stop loss	54.75

คำแนะนำระยะสั้น (BUY)

ในรอบสั้น เรายังคงประเมินว่ามีโอกาสสูงที่จะได้เห็นราคาดีดตัวกลับ เพื่อขึ้นปิด Gap ที่บริเวณ 56.75 บาท

TCAP



Support	5.10
Resistance	5.50/5.80
Stop loss	4.90

คำแนะนำระยะสั้น (BUY)

ราคาปรับตัวลดลงมาที่บริเวณ Zone แนวรับราคาที่บริเวณ 5.00-5.20 บาทแล้ว ประเมินว่าแนวรับนี้จะทำงานได้ดี มีโอกาสที่จะเกิดการรีบาวนด์กลับ

ANAN



PSL



ต้นทุน SBL ช่วง 11.80-12.20 บาท รอดระยะ
เปิด ทะลุแนวต้าน 12.40 บาทตัดขาดทุน

แนวรับ		แนวต้าน	
11.70	11.50	12.40	12.80

ต้นทุนการทำ SBL ไว้ในช่วง 11.80-12.20 บาท
ให้ดูระยะเปิดรอบเช้า กรณีทะลุแนวต้าน 12.40 บาทตัด
ขาดทุนทันที

ปริมาณหุ้นที่ให้ยืมเพื่อขายชอร์ต

Stock	Available for borrowing (Share)
PSL	158,300

(ข้อมูล ณ เวลา 9.00 น. ของวันก่อนหน้า)

ทะลุแนวต้าน 12.40 บาทตัดขาดทุน

สอบถามข้อมูลเพิ่มเติม กรุณาติดต่อ
ฝ่ายธุรกิจยืมและให้ยืมหลักทรัพย์

โทรศัพท์ : 02-658-9699
Email: sbl@fnস্যrus.com

เทียบราคาวันก่อนหน้า

Close Price	%Change
12.40 บาท	+2.50%

(ข้อมูล ณ เวลา 17.00 น. ของวันก่อนหน้า)

GPSC : GPSC24C1807A



แนวรับ		แนวต้าน	
81.75	80	85	87

ราคาทะลุกรอบ Bull flag ขึ้นมาได้ ในทางเทคนิคเป็นสัญญาณการปรับตัวขึ้นต่อตามแนวโน้มเดิมของราคา (ขาขึ้น) รอบหลักเราประเมินมีโอกาสขึ้นทดสอบแนวต้าน High เดิมที่บริเวณ 87 บาท



สอบถามข้อมูลเพิ่มเติม
โทรศัพท์ 02-658-9915
Email: dw@fnsyrus.com
Line: @dw24

ตารางราคา

* ตารางราคาใช้เปรียบเทียบในการซื้อขายช่วง market open เท่านั้น ไม่รวมช่วง market call

Name	GPSC24C1807A	Implied Volatility	48.00%
Underlying	GPSC	Delta	61.78%
Type	Call	Listing Date	10-Nov-2017
Strike	80.280	Last Trading Date	31-Jul-2018
Conversion Ratio	8.49000	Expire Date(Maturity Date)	06-Aug-2018
Moneyness	2.98% ITM	outstanding (08-Feb-2018)	3,341,200

Underlying Bid*	DW Bid Price(THB) *				
	12-Feb-2018	13-Feb-2018	14-Feb-2018	15-Feb-2018	16-Feb-2018
84.00	1.55	1.55	1.54	1.54	1.54
83.75	1.53	1.53	1.52	1.52	1.52
83.50	1.51	1.51	1.51	1.50	1.50
83.25	1.50	1.49	1.49	1.48	1.48
83.00	1.48	1.47	1.47	1.47	1.46
82.75	1.46	1.45	1.45	1.45	1.44
82.50	1.44	1.44	1.43	1.43	1.42
82.25	1.42	1.42	1.41	1.41	1.41
82.00	1.40	1.40	1.40	1.39	1.39

TOP GAINER AND LOSER

5 TOP MAINBROAD GAINER

Rank	Stock	PClose	%Change	Support	Resistance	Trend (1 Week)	Technical View
1	RML	1.04	+8.33	1/0.98	1.07/1.10	Downtrend	มองเป็นเพียงแต่งระยะสั้น แนวโน้มหลักยังดูไม่ดี
2	AEONTS	173	+8.13	166/158	180/190	Uptrend	โมเมนตัมการขึ้นแข็งแกร่ง
3	UV	11.20	+6.67	10.70/10.30	11.80/12.60	Uptrend	แกว่งตัวขึ้นต่อเนื่อง
4	NPP	1.35	+6.30	1.32/1.26	1.41/1.45	Uptrend	อยู่ในรอบการขึ้น
5	THREL	13.10	+5.65	12.70/12.40	13.30/13.70	Uptrend	กำลังสร้าง High ใหม่ต่อเนื่อง

5 TOP MAINBROAD LOSER

Rank	Stock	PClose	%Change	Support	Resistance	Trend (1 Week)	Technical View
1	ANAN	5.20	-3.70	5.10/5	5.35/5.60	Sideway Down	ไม่ควรหลุดแนวรับสำคัญ 5 บาท
2	RICHY	1.83	-2.66	1.80/1.75	1.88/1.91	Sideway	มีโอกาสได้เห็นการแต่งปิด Gap ที่ 1.91 บาท
3	SAWAD	59.75	-2.45	59/57.75	61.25/63	Sideway	แกว่งตัวในกรอบสามเหลี่ยมรอเลือกทาง
4	THE	3.72	-2.11	3.65/3.60	3.80/3.96	Sideway Down	Bullish divergence มอง Downside จำกัด
5	SYNEX	15.20	-1.94	15/14	15.60/17	Sideway Up	รอ Break แนวต้าน 15.60 บาท เพื่อยืนยันรอบขึ้น

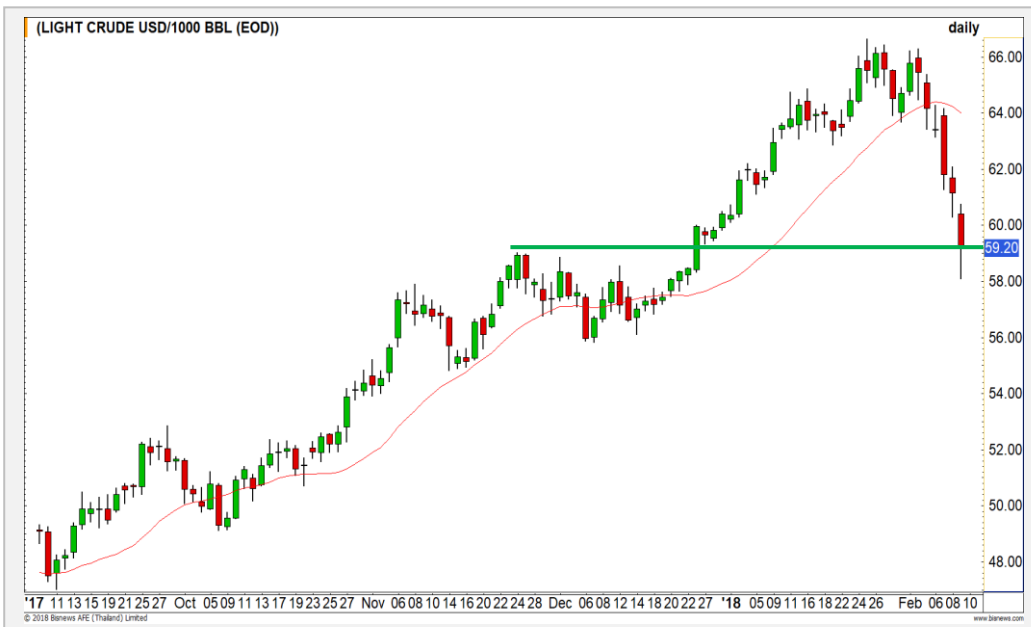
หมายเหตุประกอบการเลือก Top Gainer และ Top Loser

- ปริมาณการซื้อขายเฉลี่ย 5 วัน มากกว่า 10 ล้านบาท
- ไม่นับรวม DW และ Warrant
- ราคาหุ้นไม่ต่ำกว่า 1 บาท

**** เนื่องจากหุ้นในกลุ่มนี้ส่วนใหญ่เป็นหุ้นที่ผันผวนแรงกว่าตลาด นักลงทุนควรใช้ความระมัดระวังเป็นพิเศษ ****



WTI Oil

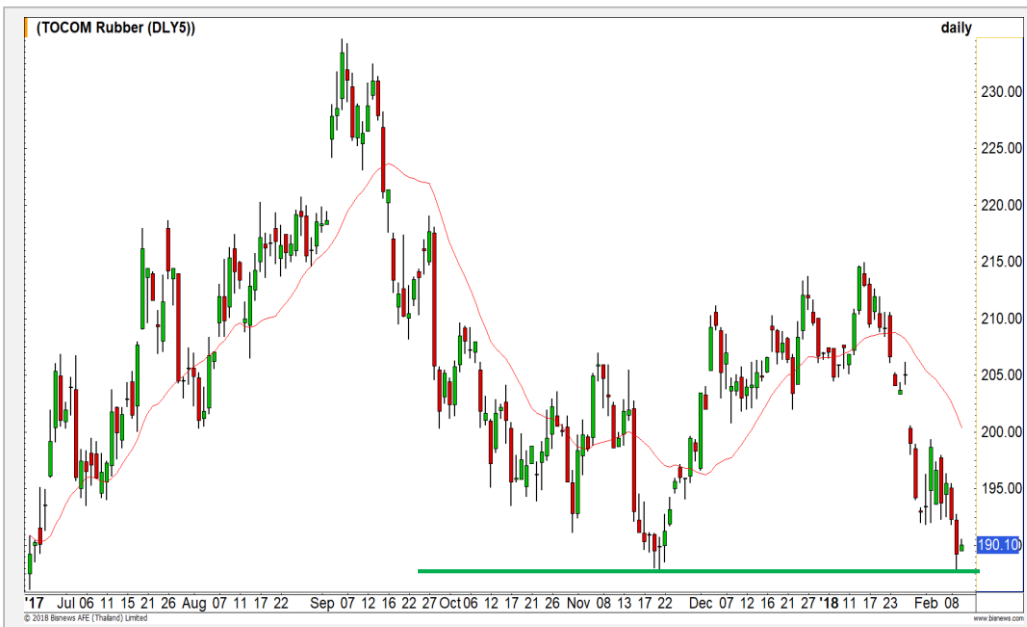


	Level 1	Level 2
Support	58.80	58.00
Resistance	60.00	60.80

แนวรับของ High เดิมที่ 58.80 ดอลลาร์แข็งแกร่ง

ราคาน้ำมันยังปรับตัวลดลงต่อเนื่องเป็นการปิดลดลง 6 วันทำการติดต่อกัน ระยะสั้นมองว่ามีโอกาสที่จะรีบาวนด์ขึ้นได้ก่อน เพราะราคาอยู่ที่แนวรับของ High เดิมที่บริเวณ 58.80 ดอลลาร์แล้ว ประเมินว่าเป็นแนวรับที่แข็งแกร่ง

TOCOM Rubber



	Level 1	Level 2
Support	187	185
Resistance	193	198

อยู่ที่แนวรับสำคัญเดิม

ราคายางพาราในตลาด TOCOM ลงมาทดสอบแนวรับเดิมที่บริเวณ 187 เยน ระยะสั้นอาจมีการรีบาวนด์ได้ก่อน แต่หากรีบาวนด์ขึ้นไม่พ้นระดับ 198 เยน มีโอกาสที่จะปรับตัวลดลงมาทดสอบแนวนี้อีกครั้ง

Gold Futures

ยืนเหนือ 1322 ดอลลาร์ได้ จึงจะส่งสัญญาณการกลับตัว

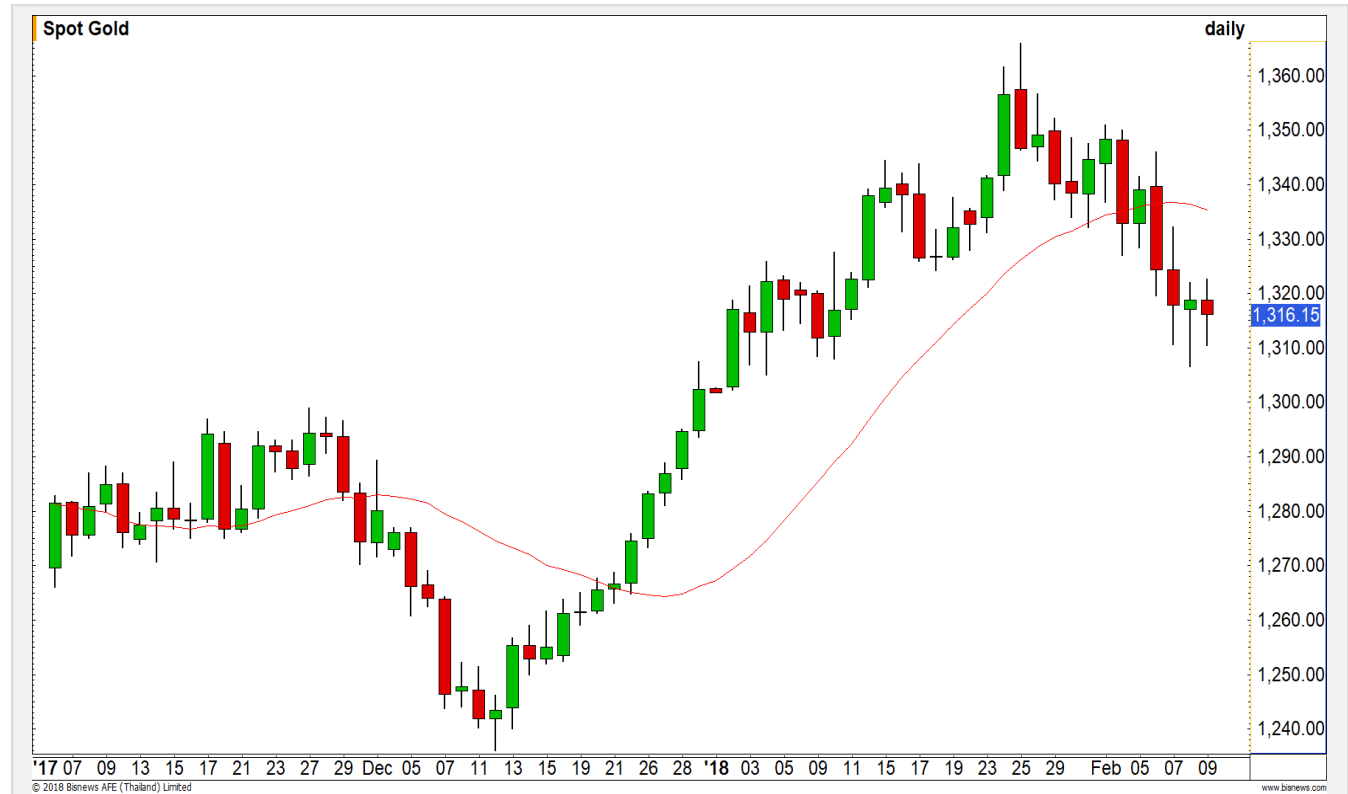
จากภาพรายวัน ราคาทองคำเริ่มที่จะเกิดแรงซื้อกลับสังเกตจากแท่งเทียน 3 แท่งล่าสุดเกิดไส้หางยาวที่ด้านล่างของราคา ดังนั้นจึงมองว่าราคามีโอกาสที่จะเกิดรอบการรีบาวนกลับ และหากราคาสามารถกลับมายืนเหนือระดับ 1322 ดอลลาร์ได้จะยืนยันสัญญาณกลับตัวมากขึ้น

คำแนะนำระยะสั้น GFG18

- Wait and See

9 ก.พ. 2018

กองทุน SPDR ลดการถือครองทองคำลง
5.60 ตันสู่ระดับ 820.71 ตัน



แนวรับ		แนวต้าน	
1310	1305	1322	1330

Contracts	Long	Short	Net	YTD
Institution	6622	6216	406	6634
Foreign	5360	2047	3313	-30276
Local	5955	9674	-3719	23642

USD Futures

ช่วงนี้ค่าเงินบาทยัง Swing (ค่าเงินดอลลาร์ยังแข็งค่า)

ดัชนีค่าเงินดอลลาร์ที่อยู่ในโซนแข็งค่า แต่ประเมิน Upside จะติดแนวต้าน 91 จุด ปัจจุบันค่าเงินบาทขึ้นอ่อน ค่าผ่าน 31.70 บาท/ดอลลาร์สหรัฐ มีเป้าหมายถัดมา 31.80-32 บาท/ดอลลาร์สหรัฐ

คำแนะนำระยะสั้น USDH18

- พอร์ตว่างรอกำหนดสถานะอีกรอบ



Market Summary & Theoretical Price

SET50 Index Futures

Series	Settle	Change	Vol. Contracts	Change	OI	Change	Days to Delivery	Theoretical			Div. Yield	Fund Rate	Basis	Premium Discount
								Theoretical	Lower	Upper				
S50G18	1153.5	-2.8	22	-51	85	-6	18	1155.50	1155.07	1158.63	0.00	0.02	-1.21	-2.00
S50H18	1150.8	-3.1	181152	40184	296770	2619	49	1157.02	1155.86	1165.55	0.00	0.02	-3.91	-6.22
S50J18	1151.4	-2.7	9	8	30	8	77	1153.93	1152.10	1167.33	0.02	0.02	-3.31	-2.53
S50M18	1145.4	-3.9	15045	6776	28299	676	139	1145.12	1141.83	1169.31	0.04	0.02	-9.31	0.28
S50U18	1143.8	-3.7	1219	357	6773	-33	230	1123.35	1117.89	1163.37	0.06	0.02	-10.91	20.45
S50Z18	1148.0	-4.1	627	363	2074	58	321	1080.88	1073.27	1136.74	0.09	0.02	-6.71	67.12

Gold Futures

Series	Settle	Change	Vol. Contracts	Change	OI	Change	Days to Delivery	Theoretical			Premium / Discount	Risk Free Rate
								Theoretical	Lower	Upper		
GFG18	19860	10	375	167	2184	-122	18	19834	19827	19888	26.14	0.02
GFJ18	19910	20	2	-77	1623	-26	77	19882	19851	20112	28.08	0.02
GFM18	19990	60	56	11	947	-21	139	19932	19876	20348	57.58	0.02

USD Futures

Series	Settle	Change	Days to Delivery	Theoretical	Basis
USDG18	31.77	-0.04	18	31.76	0.06
USDH18	31.69	-0.09	48	31.83	-0.02
USDJ18	31.70	0.00	77	31.91	-0.01
USDM18	31.65	-0.07	139	32.06	-0.06

DISCLAIMER: รายงานฉบับนี้จัดทำโดยบริษัทหลักทรัพย์ ฟินันเซีย ไซรัส จำกัด (มหาชน) "บริษัท" ข้อมูลที่ปรากฏในรายงานฉบับนี้ถูกจัดทำขึ้นบนพื้นฐานของแหล่งข้อมูลที่เราเชื่อหรือคิดว่ามีความน่าเชื่อถือ และหรือมีความถูกต้อง อย่างไรก็ตามบริษัทไม่รับรองความถูกต้อง/ครบถ้วนของข้อมูลดังกล่าว ข้อมูลและความคิดเห็นที่ปรากฏอยู่ในรายงานฉบับนี้อาจมีการเปลี่ยนแปลง แก้ไข หรือเพิ่มเติมได้ตลอดเวลาโดยไม่ต้องแจ้งให้ทราบล่วงหน้า บริษัทไม่มีความประสงค์ที่จะชักจูงหรือชี้ชวนให้ผู้ลงทุน ลงทุนซื้อหรือขายหลักทรัพย์ตามที่ปรากฏในรายงานฉบับนี้ รวมทั้งบริษัทไม่ได้รับประกันผลตอบแทนหรือราคาของหลักทรัพย์ตามข้อมูลที่ปรากฏแต่อย่างใด บริษัทจึงไม่รับผิดชอบต่อความเสียหายใดๆ ที่เกิดขึ้นจากการนำข้อมูลหรือความเห็นในรายงานฉบับนี้ไปใช้ไม่ว่ากรณีใดก็ตาม ผู้ลงทุนควรศึกษาข้อมูลและใช้ดุลยพินิจอย่างรอบคอบในการตัดสินใจลงทุน

บริษัทขอสงวนลิขสิทธิ์ในข้อมูลและความคิดเห็นที่ปรากฏอยู่ในรายงานฉบับนี้ ห้ามมิให้ผู้ใดนำข้อมูลและความคิดเห็นในรายงานฉบับนี้ไปใช้ประโยชน์ คัดลอก ตัดแปลง ทำซ้ำ นำออกแสดงหรือเผยแพร่ต่อสาธารณชนไม่ว่าทั้งหมดหรือบางส่วน โดยไม่ได้รับอนุญาตเป็นลายลักษณ์อักษรจากบริษัทล่วงหน้า การลงทุนในหลักทรัพย์มีความเสี่ยง ผู้ลงทุนควรศึกษาข้อมูลและพิจารณาอย่างรอบคอบก่อนการตัดสินใจลงทุน

บริษัทหลักทรัพย์ ฟินันเซีย ไซรัส จำกัด (มหาชน) อาจเป็นผู้ดูแลสภาพคล่อง (Market Maker) และผู้ออกใบสำคัญแสดงสิทธิอนุพันธ์ (Derivative Warrants) บนหลักทรัพย์ที่ปรากฏอยู่ในรายงานฉบับนี้ โดยบริษัท อาจจัดทำทวีเคาระห์ของหลักทรัพย์อ้างอิงดังกล่าวนี้ ดังนั้น นักลงทุนควรศึกษารายละเอียดในหนังสือชี้ชวนของใบสำคัญแสดงสิทธิอนุพันธ์ดังกล่าวก่อนตัดสินใจลงทุน