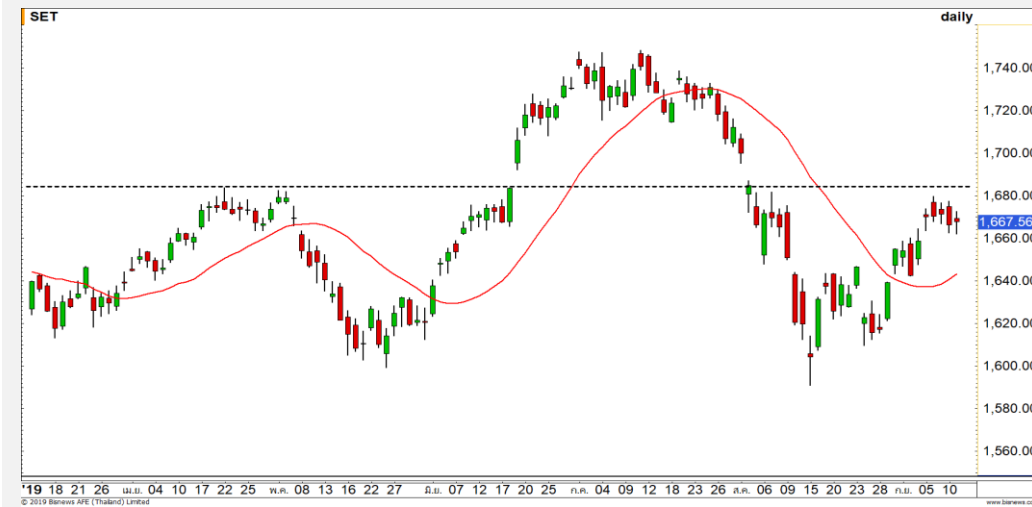


Market Update : ระวังต่อที่ภาพรายวัน แม้ราย ชม. พยายามดีด



แนวรับ		แนวต้าน	
1660	1655	1670-1672	1677

SET INDEX ระยะที่จะฟื้นราย ชม. ยังทำได้จำกัด แนวต้านกดต่ำ 1670-1672 จุด ส่วนภาพรายวันยืนยันพักตัว หลังเข้าที่ผ่านมาถึง Low ต่ำกว่า 1665 จุดเป็นครั้งที่สอง มีโอกาสปรับลงต่ำกว่า 1655 จุด **ยกเว้นทะเล 1685 จุด จะขึ้นต่อโดยไม่พักไปที่ 1700 จุด**

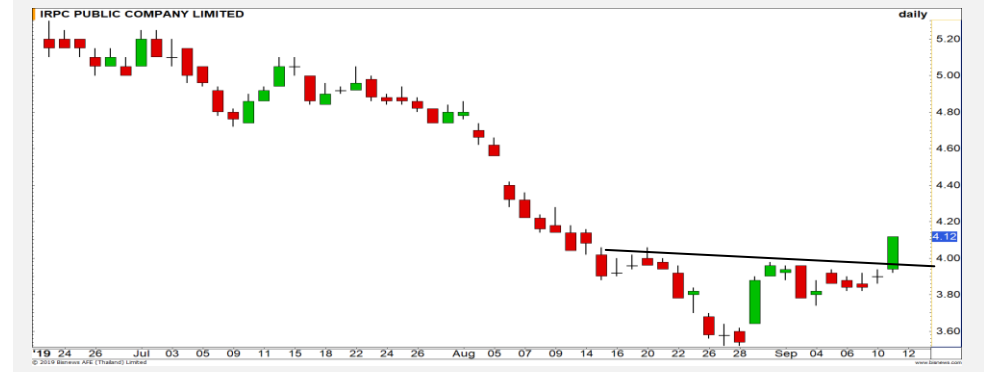
S50U19 รายวันยืนยันติด Peak ระยะสั้น หลังเมื่อวานถึง Low หลุด 1100 จุด ส่วนบ่ายนี้คาดติดตั้งแต่ 1107 จุด ระวังอ่อนตัวแตะ 1100 จุด **ยกเว้นทะเล 1114 จุดขึ้นต่อ**

กลยุทธ์ S50U19 (ติดตามใน Line@Finansia และ Telegram เพิ่มเติม)

- ที่เหลือต้นทุน Short 1106-1107 จุด กรณีเน้นรอรอบกว้างรอบปิด 1085-1090 จุด
- รอบเช้าพอร์ตเปิด Short ได้ที่ 1107 จุด เน้นสั้นรอบปิด 1100 จุด เน้นรอบกว้างรอบปิด 1085-1090 จุด **ทั้ง 2 กรณีทะเล 1112 จุดตัดขาดทุนทันที**

แนวรับ		แนวต้าน	
1100	1098	1109	1112

Mid-Day Trading



แนวรับ 4 **แนวต้าน** 4.24/4.42 **Stop loss** 3.92

IRPC : ยืนยันรูปแบบ Inverse H&S หลังราคาสามารถขึ้นผ่านเส้น Neck line บริเวณ 4 บาทขึ้นมาได้ วัตถุประสงค์หมายรอบนี้ที่ 4.42 บาท



แนวรับ 175 **แนวต้าน** 182.50/185 **Stop loss** 172.50

BBL : ราคาทะลุกรอบแนวต้านเส้น Downtrend line ขึ้นมาได้ เกิดโมเมนตัมเชิงบวก มีโอกาสได้เห็นการปรับตัวขึ้นต่อ

DISCLAIMER: รายงานฉบับนี้จัดทำโดยบริษัทหลักทรัพย์ ฟินันเซีย ไซรัส จำกัด (มหาชน) "บริษัท" ข้อมูลที่ปรากฏในรายงานฉบับนี้ถูกจัดทำขึ้นบนพื้นฐานของแหล่งข้อมูลที่เราหรือเราเชื่อว่ามีความน่าเชื่อถือ และอย่างไรก็ตามบริษัทไม่รับรองความถูกต้อง ความถูกต้อง องค์กรต้นของข้อมูลดังกล่าว ข้อมูลและความเห็นที่ปรากฏอยู่ในรายงานฉบับนี้อาจมีการเปลี่ยนแปลง แก้ไข หรือเพิ่มเติมได้ตลอดเวลาโดยไม่ต้องแจ้งให้ทราบล่วงหน้า บริษัทไม่มีความประสงค์ที่จะชักจูงหรือชักชวนให้ผู้ลงทุน ลงทุนซื้อหรือขายหลักทรัพย์ตามที่ปรากฏในรายงานฉบับนี้ รวมทั้งบริษัทไม่ได้รับประกันผลตอบแทนหรือราคาของหลักทรัพย์ตามข้อมูลที่ปรากฏแต่อย่างใด บริษัทจึงไม่รับผิดชอบต่อความเสียหายใดๆ ที่เกิดขึ้นจากการนำข้อมูลหรือความเห็นในรายงานฉบับนี้ไปใช้ไม่ว่ากรณีใดก็ตาม ผู้ลงทุนควรศึกษาข้อมูลและใช้ดุลยพินิจอย่างรอบคอบในการตัดสินใจลงทุน

บริษัทขอสงวนลิขสิทธิ์ในข้อมูลและความเห็นที่ปรากฏอยู่ในรายงานฉบับนี้ ห้ามมิให้ผู้ใดนำข้อมูลและความเห็นในรายงานฉบับนี้ไปใช้ประโยชน์ คัดลอก ตัดแปลง ทำซ้ำ นำออกแสดงหรือเผยแพร่ต่อสาธารณชนไม่ว่าทั้งหมดหรือบางส่วน โดยไม่ได้รับอนุญาตเป็นลายลักษณ์อักษรจากบริษัทล่วงหน้า การลงทุนในหลักทรัพย์มีความเสี่ยง ผู้ลงทุนควรศึกษาข้อมูลและพิจารณาอย่างรอบคอบก่อนการตัดสินใจลงทุน

บริษัทหลักทรัพย์ ฟินันเซีย ไซรัส จำกัด (มหาชน) อาจเป็นผู้ดูแลสภาพคล่อง (Market Maker) และผู้ออกใบสำคัญแสดงสิทธิอนุพันธ์ (Derivative Warrants) บนหลักทรัพย์ AAV, ADVANC, AEONTS, AMATA, ANAN, AOT, AP, BANPU, BBL, BCH, BCP, BCPG, BDMS, BEAUTY, BEC, BEM, BGRIM, BH, BJC, BLAND, BPP, BTS, CBG, CENTEL, CHG, CK, CKP, COM7, CPALL, CPF, CPN, DELTA, DTAC, EA, EGCO, EPG, ERW, ESSO, GFPT, GLOBAL, GPSC, GULF, GUNKUL, HANA, HMPRO, INTUCH, IRPC, IVL, JAS, JMT, KBANK, KCE, KKP, KTB, KTC, LH, MAJOR, MBK, MEGA, MINT, MTC, ORI, OSP, PLANB, PRM, PSH, PSL, PTG, PTT, PTTEP, PTTGC, QH, RATCH, ROBINS, RS, SAWAD, SCB, SCC, SGP, SIRI, SPALI, SPRC, STA, STEC, SUPER, TASCO, TCAP, THAI, THANI, TISCO, TKN, TMB, TOA, TOP, TPIPP, TRUE, TTW, TU, TVO, WHA และ SET50 Future โดยบริษัทฯ อาจจัดทำบทวิเคราะห์ของหลักทรัพย์อ้างอิงดังกล่าว ดังนั้น นักลงทุนควรศึกษารายละเอียดในหนังสือชี้ชวนของใบสำคัญแสดงสิทธิอนุพันธ์ดังกล่าวก่อนตัดสินใจลงทุน