



SET INDEX

รอบเข้ามีโอกาสเผชิญแรงขาย จากการติด 1723 จุด

เมื่อวานเกิด Technical Rebound ที่ฐานล่างของรอบแกว่งขึ้น ณ ระดับ 1696 จุดได้ แม้จะยืนยันการฟื้นตัวด้วยการทะลุผ่าน 1710 จุดอีกครั้ง ลอก แต่เป็นการปิดใกล้ระดับแนวต้าน 1723 จุดพอดีมีโอกาสเผชิญแรงขายระยะสั้น

เข้านี้ตลาดต่างประเทศกดดัน รวมทั้งผลกระทบของ PTT ขึ้น XD 0.80 บาท คาดว่าปรับลงก่อน ดูฐานแรก 1710 จุด และ Low 1690 จุด

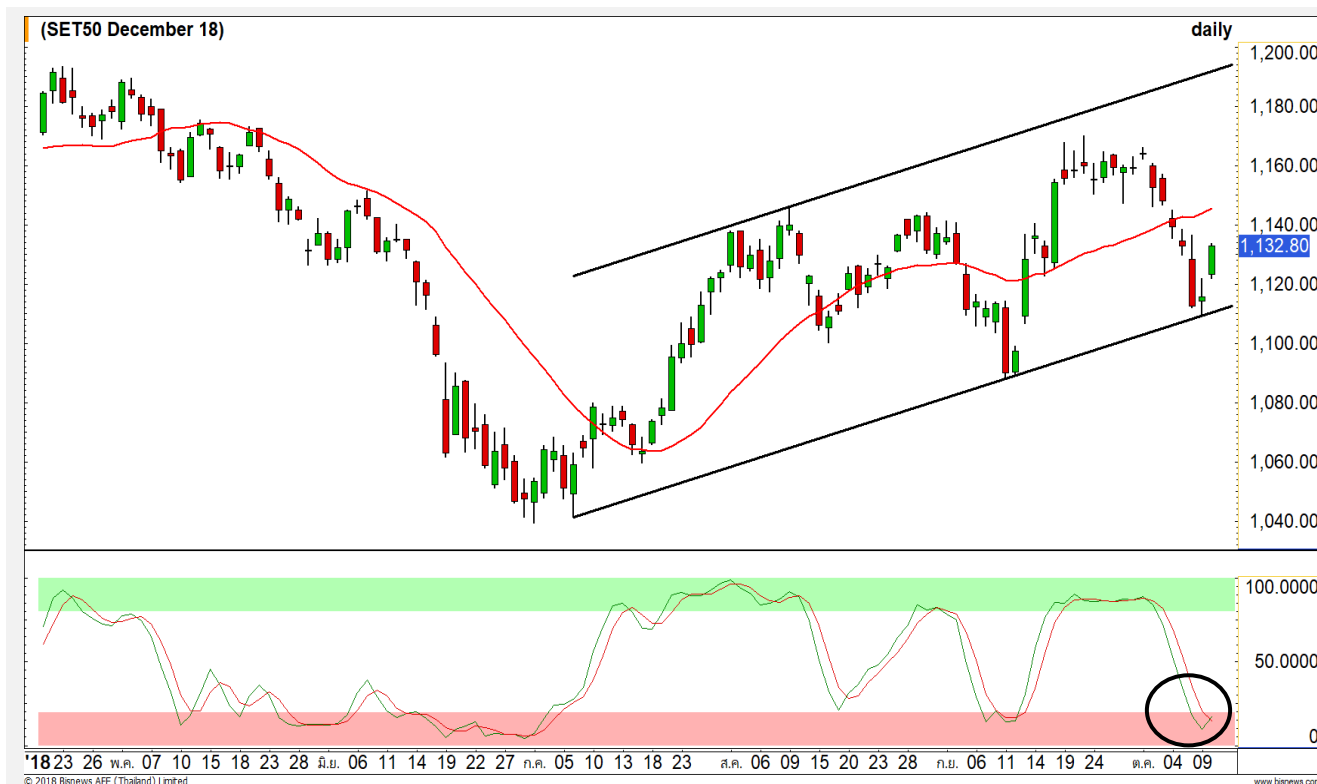
แนวรับ	1710	1690
แนวต้าน	1723	1728



Technical Review:

- S50Z18: ดู Low เดิม 1108 จุด ถ้าจะขึ้นไม่เปลี่ยนทิศทางลงสู่ 1090 จุด คาร์จะฟื้นตัวทันทีที่แตะแนวดังกล่าว
- Momentum Trading : SEAFCO , BCPG
- Swing Trading : QH , GLOW

SET50 Index Futures



ดูแนว Low เดิม 1108 จุด

10 ต.ค. 61 นักลงทุนต่างชาติ Long สุทธิเป็นวันที่สองในรอบห้าวันทำการ 548 สัญญา (4-10 ต.ค. เหลือ Short สุทธิสะสม 18,095 สัญญา)

เมื่อวาน Basis ปิด Discount 1.33 จุดลดลงจากระดับปิดรอบเช้าที่ Discount 2.39 จุด ทำให้นำจะเปิดลงไม่หลุดแนว 1120 จุด และน่าจะทรงตัวได้

แต่กรณีที่เปิดไหลต่ำกว่า 1120 จุด จะเจอฐานการฟื้นตัวอีกที่ที่แนว Low เดิม 1108 จุด หากฟื้นได้ที่แนวนี้เป้าหมายที่จะฟื้นตัวเข้าหาแนวต้านหลัก 1141-1146 จุด ในระยะถัดไปยังไม่ถูกปิดโอกาส

กลยุทธ์ S50Z18 (Swing Trade)

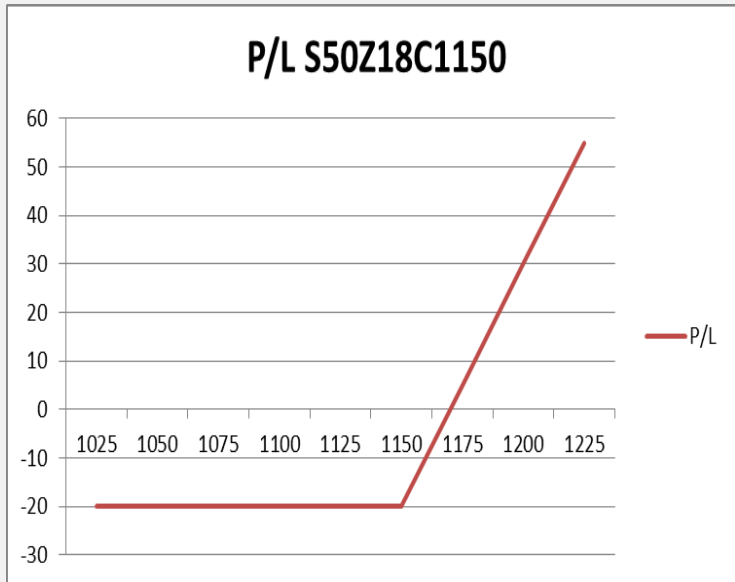
- พอร์ตเปิด Long รอบบ่ายเมื่อวานที่แนวรับ 1125 จุด การติดตัวเข้าแนวต้าน 1130-1132 จุดน่าจะได้ปิดทำกำไรจบในวันไปแล้ว
- พอร์ตวางดูระดับเปิด ไม่ต่ำกว่า 1120-1125 จุด แนะนำเปิด Short เพื่อรอปิดที่กรอบล่าง 1108 จุด
- กรณีเปิดไหล ดูแนวรับไม่ต่ำกว่า 1108-1110 จุดเปิด Long กลับ

แนวรับ		แนวต้าน		
1120	1108	1135	1141	

Contracts	Long	Short	Net	YTD
Institution	40210	39429	781	43881
Foreign	34117	33569	548	-32233
Local	105683	107012	-1329	-11648



SET50 Index Options



คำแนะนำ : Long S50Z18C1150 ถือรอทำกำไรที่บริเวณ 1160 จุด

กลยุทธ์ : Long S50Z18C1150
ขาดทุนสูงสุด : 20.00 จุด
กำไรสูงสุดทางทฤษฎี : ไม่จำกัด
เป้าหมายการทำกำไร : 1160 จุด
จุดคุ้มทุน(เมื่อหมดอายุ) : 1170.00

SET50 Index	Long S50Z18C1150	Cost	Profit/Loss
1025	-125	20	-20
1050	-100	20	-20
1075	-75	20	-20
1100	-50	20	-20
1125	-25	20	-20
1150	0	20	-20
1175	25	20	5
1200	50	20	30
1225	75	20	55

		Price	Change	Vol.	Open Interest	Intrinsic Value	Time Value	Break Even	All-in-Premium	Implied Volatility	Delta	Effective Gearing
Call Option	S50Z18C1100	47.50	14.20	158	636	34.73	12.77	1147.50	0.01	12.15%	0.73	17.45
	S50Z18C1125	29.60	7.50	456	2,146	9.73	19.87	1154.60	0.02	11.18%	0.59	22.62
	S50Z18C1150	18.90	4.50	751	4,547	0.00	18.90	1168.90	0.03	11.86%	0.43	25.66
	S50Z18C1175	11.20	2.30	568	3,665	0.00	11.20	1186.20	0.05	12.20%	0.29	29.22
	S50Z18C1200	6.70	1.20	555	4,638	0.00	6.70	1206.70	0.06	12.78%	0.19	31.77

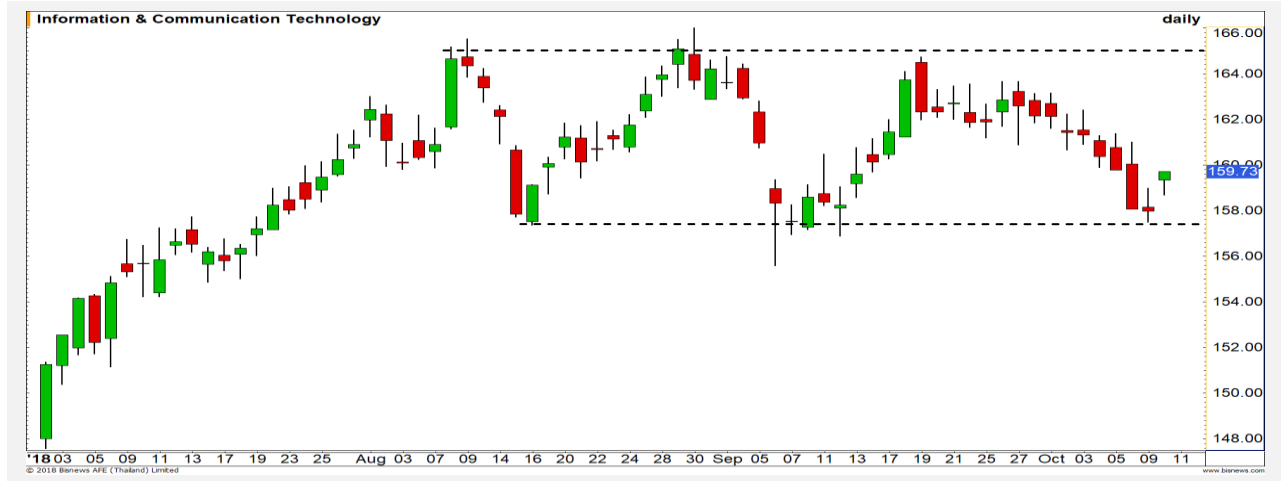
Put Option	S50Z18P1100	12.10	-7.00	688	3,925	0.00	12.10	1087.90	-0.04	12.90%	-0.28	-26.28
	S50Z18P1125	21.90	-9.60	296	3,908	0.00	21.90	1103.10	-0.03	13.17%	-0.42	-21.77
	S50Z18P1150	35.50	-12.50	388	1,732	15.27	20.23	1114.50	-0.02	13.54%	-0.56	-17.92
	S50Z18P1175	53.80	-13.50	122	657	40.27	13.53	1121.20	-0.01	14.66%	-0.67	-14.23
	S50Z18P1200	78.00	-11.20	38	302	65.27	12.73	1122.00	-0.01	17.99%	-0.73	-10.60

Information & Communication Technology

	Level 1	Level 2
Support	157	156
Resistance	161	165

ยืนระดับ 157 จุด

ดัชนีกลุ่มเทคโนโลยีสารสนเทศและการสื่อสาร ทราบโดที่ ดัชนียังคงยืนระดับ 157 จุด จะเป็นการรักษาภาพ Sideway ในกรอบใหญ่ที่ 157-165 จุด

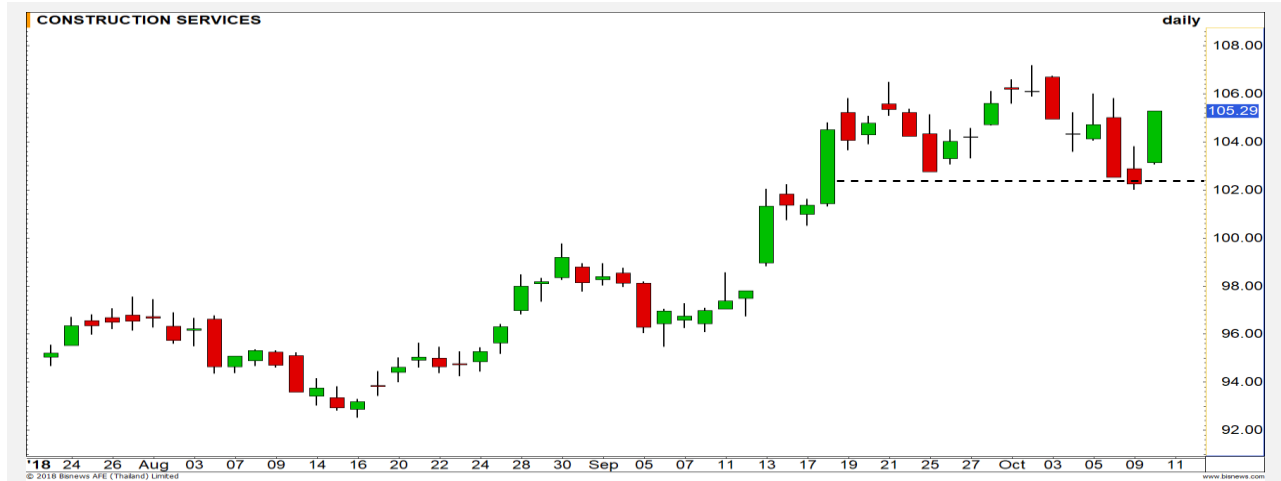


Construction Services

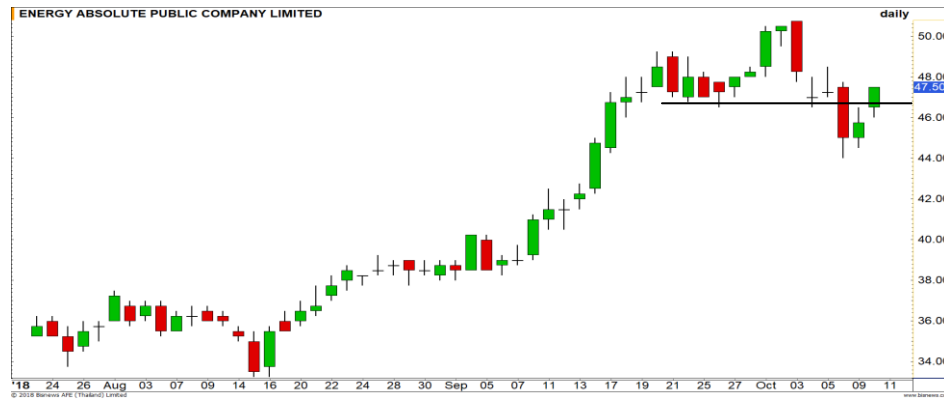
	Level 1	Level 2
Support	102	100
Resistance	107	108

มีโอกาสขึ้นแตะ High เดิม

ดัชนีกลุ่มบริการรับเหมาก่อสร้าง โมเมนตัมการขึ้น กลับมาแข็งแกร่ง รอบหลักมีโอกาสปรับตัวขึ้นแตะแนวต้าน High เดิมอีกครั้ง 107 จุด



Top Most Active



Support 45 43.75 Resistance 48.50 50

EA (DAY) : ราคากลับขึ้นมาปิดเหนือระดับ 46.75 บาท การลงที่ผ่านมาเป็น Failed Break มีโอกาสปรับตัวขึ้นต่อในรอบสั้นนี้



Support 149.50 147.50 Resistance 154 160

PTTEP (DAY): รอบหลักอยู่ในช่วง การฟื้นตัวลักษณะ V-shape วางแนวต้านรอทดสอบที่บริเวณ 154/160 บาท



Support 211 209 Resistance 216 218

KBANK (DAY): สัญญาณ Stochastic เส้น %K ตัดเส้น %D เป็นวันแรก หนุนภาพการฟื้นตัวเข้าหาเป้าหมายแนวต้าน 216/218 บาท



Support 53 51.75 Resistance 54.75 55.25

PTT (DAY): แท่งเทียนเป็นลักษณะ Big white candle โมเมนตัมแข็งแกร่งมีโอกาสขึ้นแตะ High เดิมที่ 54.75 บาท (วันนี้ XD 0.80 บาทต่อหุ้น)

Momentum Trading

SEAFCO

Support | 9.40
Resistance | 9.90
Stop loss | 9.15

คำแนะนำระยะสั้น (BUY)

เกิดภาพการ Breakout ขึ้นทำ High ใหม่ ตอกย้ำรอบการขึ้นในครั้งนี วัดเป้าหมายถัดไปที่ 9.90 บาท



BCPG

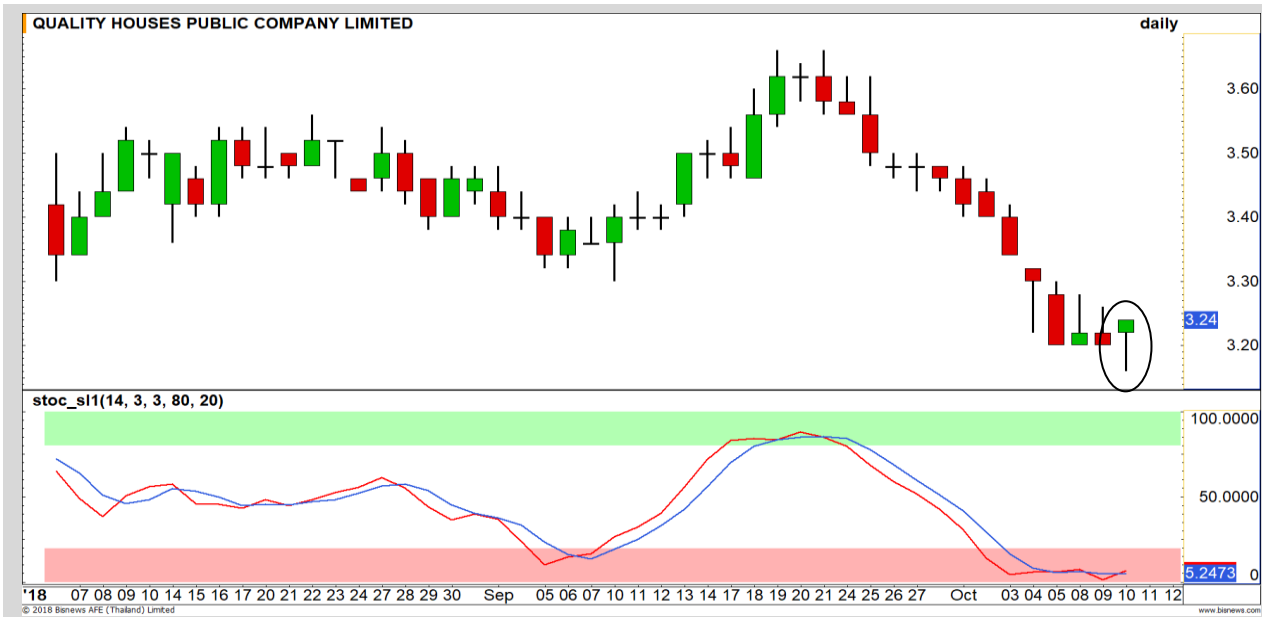
Support | 20.50
Resistance | 21.60
Stop loss | 20.30

คำแนะนำระยะสั้น (BUY)

รออ่อนตัวซื้อ หลังราคาฟื้นตัวด้วยโมเมนตัม มีโอกาสจะทดสอบกรอบบนรอบกว้างขึ้นที่ 21.60 บาท และมีโอกาสทำ Higher High เป้าหมายหลัก 22 บาท



Swing Trading



Support	3.20
Resistance	3.34
Stop loss	3.16

คำแนะนำระยะสั้น (BUY)

แท่งเทียนเกิดรูปแบบ Hammer เป็นสัญญาณบวกในทางเทคนิค มีโอกาสที่จะเกิด Technical Rebound ในรอบสั้นนี้ วางเป้าหมาย 3.34 บาท

QH



Support	85
Resistance	89
Stop loss	84

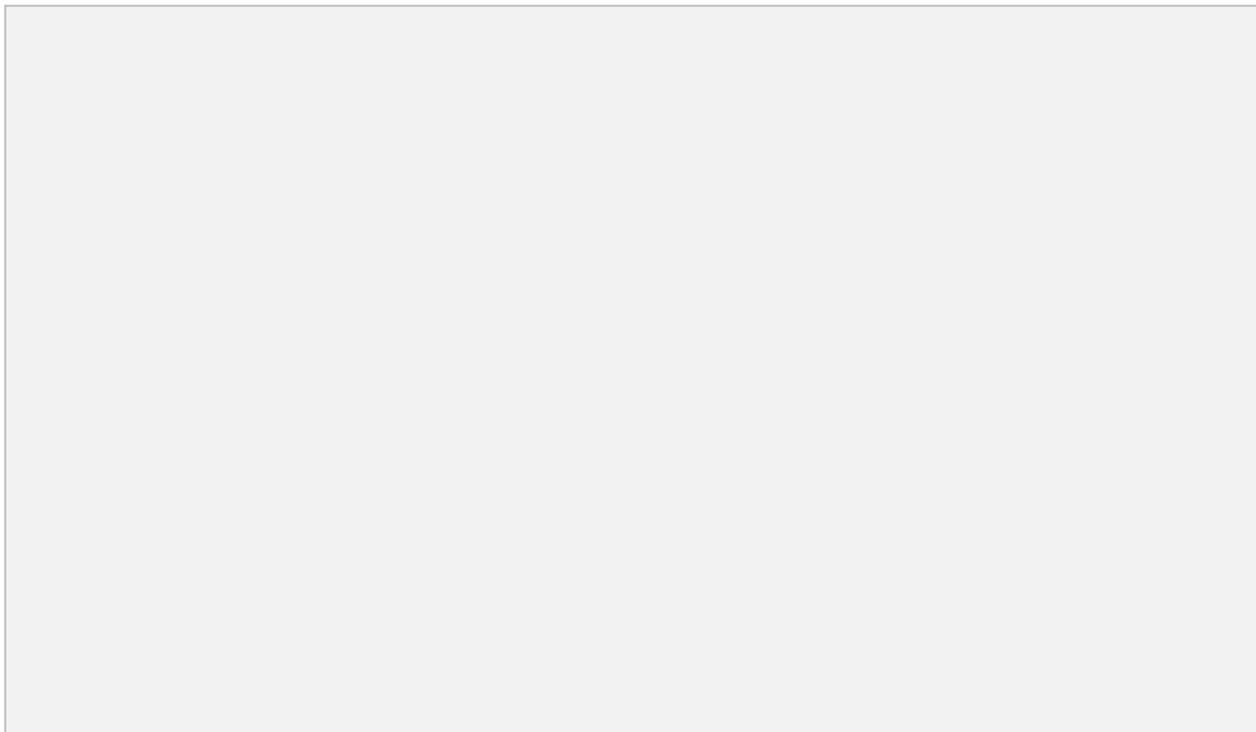
คำแนะนำระยะสั้น (BUY)

รออ่อนตัวซื้อ หลังจากแนวโน้มฟื้นตัวขึ้นจากระยะทะลุ 86 บาท มีเป้าหมาย 89 บาทรอดสอบในระยะถัดไป สอดคล้องกับโมเมนตัมที่ฟื้นตัว มีโอกาสเห็นระยะตั้งขึ้นในอัตราเร่ง

GLOW



รอสัญญาณการทำ SBL



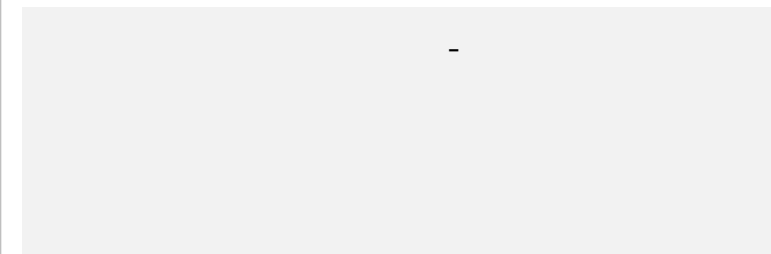
เทียบราคาวันก่อนหน้า

Close Price	%Change
-	-

(ข้อมูล ณ เวลา 17.00 น. ของวันก่อนหน้า)



แนวรับ		แนวต้าน	
-	-	-	-



ปริมาณหุ้นที่ให้ยืมเพื่อขายชอร์ต

Stock	Available for borrowing (Share)
-	-

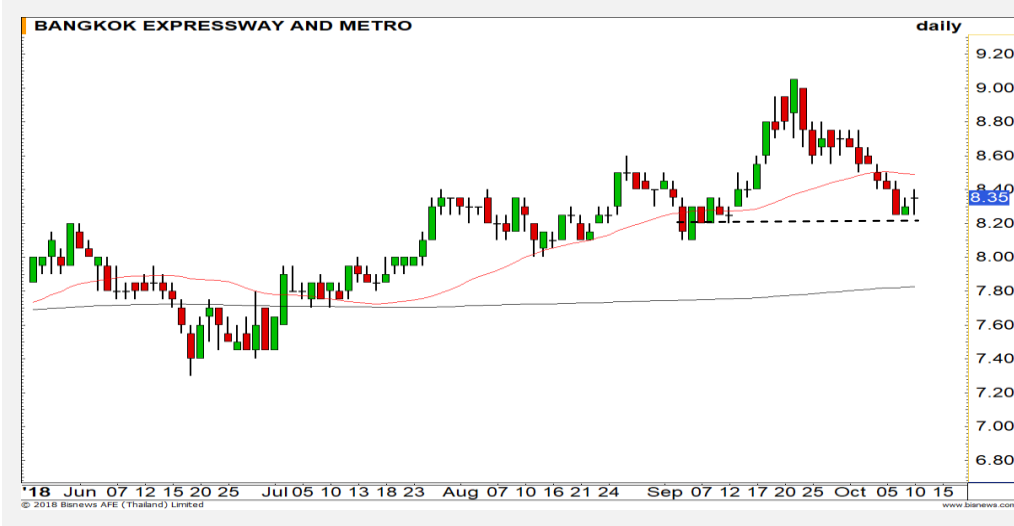
(ข้อมูล ณ เวลา 9.00 น. ของวันก่อนหน้า)



สอบถามข้อมูลเพิ่มเติม กรุณาติดต่อ
ฝ่ายธุรกิจยืมและให้ยืมหลักทรัพย์

โทรศัพท์ : 02-658-9699
Email: sbl@fnsyrus.com

BEM : BEM24C1902A



แนวรับ		แนวต้าน	
8.35	8.25	8.45	8.55

ราคาหลุดลงใกล้บริเวณแนวรับ 8.25 บาท ประเมินราคาเจอจุดกลับตัว
ประเมินเป้าหมายที่ 8.45 – 8.55บาท

หากราคาหลุดต่ำกว่า 8.25 บาท ตัดขาดทุน



สอบถามข้อมูลเพิ่มเติม
โทรศัพท์ 02-658-9915
Email: dw@fnsyrus.com
Line: @dw24

ตารางราคา

* ตารางราคาใช้เปรียบเทียบในการซื้อขายช่วง
market open เท่านั้น ไม่รวมช่วง market call

Underlying Bid*	DW Bid Price(THB) *				
	09-Oct-2018	10-Oct-2018	11-Oct-2018	12-Oct-2018	16-Oct-2018
8.50	0.24	0.24	0.23	0.22	0.22
8.45	0.23	0.23	0.22	0.21	0.21
8.40	0.22	0.22	0.21	0.20	0.20
8.35	0.21	0.21	0.20	0.20	0.19
8.30	0.20	0.20	0.19	0.19	0.18
8.25	0.19	0.19	0.18	0.18	0.18
8.20	0.18	0.18	0.17	0.17	0.17
8.15	0.17	0.17	0.16	0.16	0.16
8.10	0.16	0.16	0.15	0.15	0.15

Name	BEM24C1902A	Implied Volatility	40.00%
Underlying	BEM	Delta	22.32%
Type	Call	Listing Date	21-Aug-2018
Strike	10.455	Last Trading Date	28-Feb-2019
Conversion Ratio	1.19148	Expire Date(Maturity Date)	05-Mar-2019
Moneyess	-25.96% OTM	outstanding (10-Oct-2018)	3,808,700

TOP GAINER AND LOSER

5 TOP MAINBROAD GAINER

Rank	Stock	PClose	%Change	Support	Resistance	Trend (1 Week)	Technical View
1	STA	17.80	9.88	17.30/17.00	18.40/18.80	Sideway Up	ราคาปิดทำ Higher High ภาพเชิงบวกยังไม่เสีย
2	PRECHA	1.87	9.36	1.83/1.78	1.92/1.98	Sideway Up	การฟื้นตัว ระวังแรงขายที่แนวต้าน 2.00 บาท
3	SYNEX	16.00	6.67	15.50/15.20	16.60/16.90	Sideway Up	แนวโน้มแข็งแกร่งมีโอกาสได้เห็น Higher High
4	OCEAN	3.04	6.29	2.96/2.88	3.14/3.20	Uptrend	Momentum ของทิศทางยังแข็งแกร่ง
5	ROBINS	67.00	5.51	66.00/65.50	68.00/69.00	Sideway Up	ฟื้นตัวได้แข็งแกร่งการตลาด

5 TOP MAINBROAD LOSER

Rank	Stock	PClose	%Change	Support	Resistance	Trend (1 Week)	Technical View
1	AH	27.25	-5.22	27.00/26.50	28.00/28.50	Sideway Down	หากราคาปิดต่ำกว่า 27.00 บาท จะเปิด Downside
2	HANA	37.25	-2.61	36.75/36.00	38.00/38.75	Sideway Down	ราคาหลุด 38.00 บาท ระวังเริ่มเป็นลบ
3	HUMAN	11.50	-2.54	11.40/11.00	11.80/12.10	Sideway Up	ราคาพักตัวออกด้านข้าง
4	SAT	21.20	-2.30	21.00/20.80	21.50/21.80	Sideway Down	หากราคาปิดต่ำกว่า 20.80 บาท จะเปิด Downside
5	SABINA	31.00	-1.59	30.25/29.75	31.75/32.50	Sideway Up	ราคาแกว่งตัวในกรอบ Sideway

หมายเหตุประกอบการเลือก Top Gainer และ Top Loser

- ปริมาณการซื้อขายเฉลี่ย 5 วัน มากกว่า 10 ล้านบาท
- ไม่นับรวม DW และ Warrant
- ราคาหุ้นไม่ต่ำกว่า 1 บาท

** เนื่องจากหุ้นในกลุ่มนี้ส่วนใหญ่เป็นหุ้นที่ผันผวนแรงกว่าตลาด นักลงทุนควรใช้ความระมัดระวังเป็นพิเศษ **



Crude Oil (WTI)



	Level 1	Level 2
Support	72	70
Resistance	74	75.50

กลับมาเคลื่อนไหวต่ำกว่า 74 ดอลลาร์

ราคาน้ำมัน WTI เกิดแรงซื้อเมื่อวานนี้เข้ามาอย่างรุนแรง โดยราคาลงมาหลุดต่ำกว่าระดับ 74 ดอลลาร์ต่อบาร์เรล รอบสั้นรอดูแนวรับ 72 ดอลลาร์ หากราคายังคงประคองตัวเหนือระดับดังกล่าวได้ จะรักษาภาพเชิงบวก

Sugar



	Level 1	Level 2
Support	12	12.50
Resistance	13	13.70

ชะลอการขึ้น

ราคาน้ำตาล การขึ้นชะลอตัวหลังเข้าใกล้แนวต้าน 13 เซนต์ต่อปอนด์ สัญญาณ Stochastic เส้น %K กำลังตัดเส้น %D ลงจากระดับ Overbought

Gold Futures

รอบสั้นราคาทองคำฟอร์มตัวรูปแบบ Double Bottom

เมื่อคืนที่ผ่านมาตลาดหุ้นสหรัฐปรับตัวลดลงมากกว่า 3% ทำให้นักลงทุนหันมาถือทองคำซึ่งเป็นสินทรัพย์ปลอดภัยเป็นปัจจัยหนุนราคาทองคำ

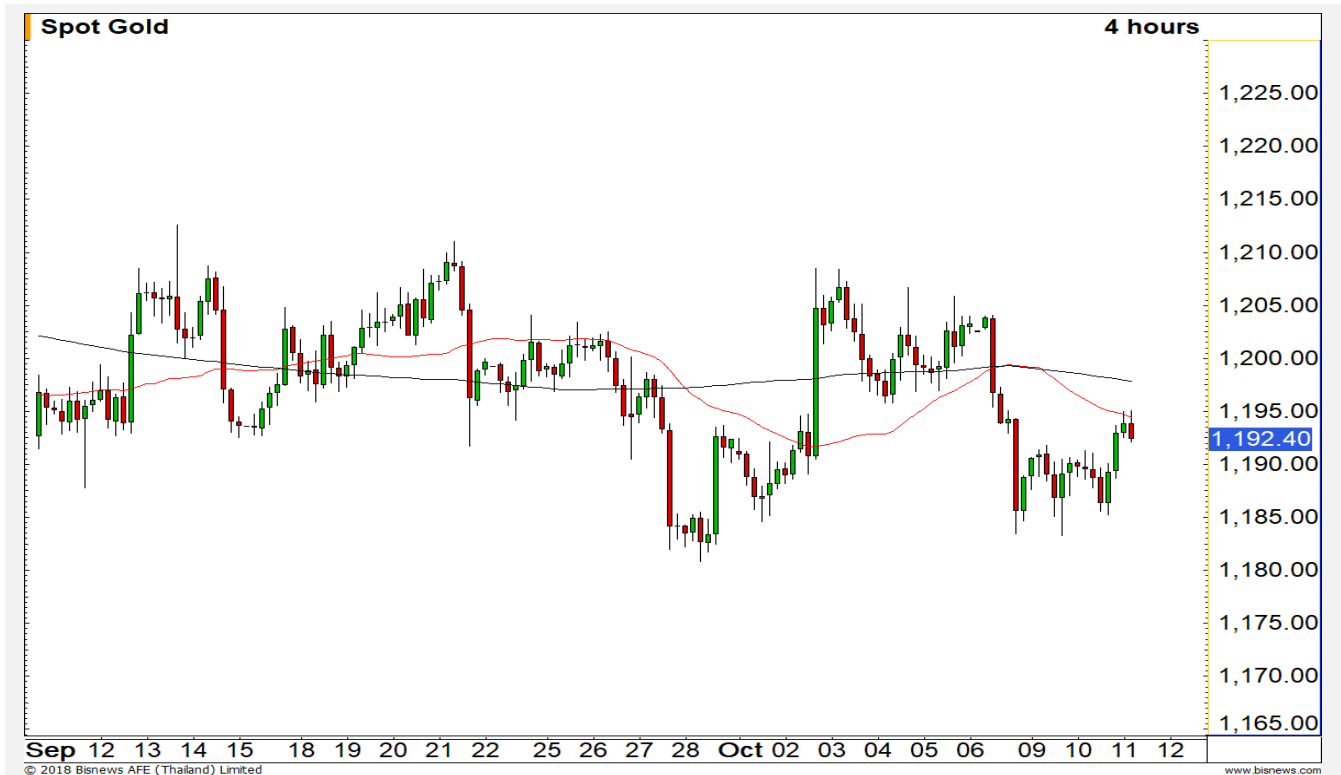
โดยภาพทางเทคนิคราคาทองคำภาพหลักเป็นการแกว่งตัว Sideway ในกรอบช่วง 1180 – 1210 ดอลลาร์

ภาพระยะสั้นราคาทองคำนั้นมีเป้าหมายแนวต้านย่อยของรอบการฟื้นตัวที่ 1196 ดอลลาร์

คำแนะนำระยะสั้น GFV18

- พอร์ตว่างแนะ Wait and See

วันที่ 9 ต.ค. 2018
กองทุน SPDR เพิ่มการถือครองทองคำ
8.82ตัน ขึ้นมาที่ระดับ 730.17 ตัน



แนวรับ		แนวต้าน	
1191	1185	1196	1200

Contracts	Long	Short	Net	YTD
Institution	5300	6306	-1006	-9351
Foreign	1090	1548	-458	-2949
Local	5285	3821	1464	12300

USD Futures

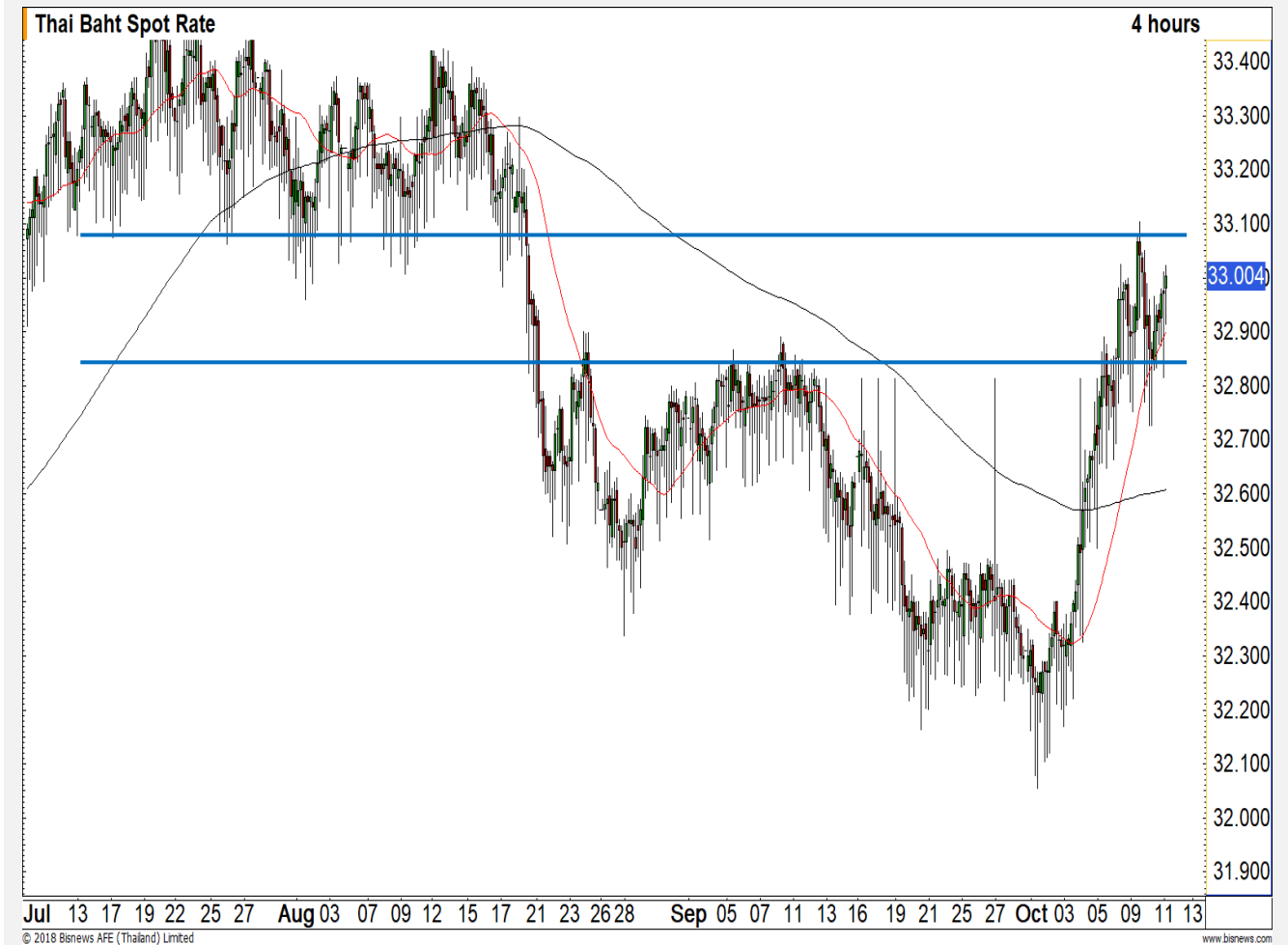
ค่าเงินบาทอ่อนค่าลงมาทดสอบระดับ 33.00 บาท/ดอลลาร์ อีกครั้ง

ภาพทางเทคนิคราย 240 นาที ค่าเงินบาทนั้นแข็งค่าได้น้อยกว่าที่คาดการณ์ โดยการแข็งค่าไปไม่ถึงระดับ 32.60 บาท/ดอลลาร์

โดยประเมินรอบการอ่อนค่าของค่าเงินบาทนั้นมี Momentum ที่แข็งแกร่ง ทำให้มีโอกาสเห็นเงินบาทค่าบาทอ่อนต่ำกว่าระดับ 33.10 บาท/ดอลลาร์

คำแนะนำระยะสั้น USDV18

- สถานะ Short ต้นทุน 32.85 บาท/ดอลลาร์ รอทำกำไรที่ 32.50 – 32.60 บาท/ดอลลาร์ โดยมีจุดตัดขาดทุนเมื่อค่าเงินบาทอ่อนค่าหลุดต่ำกว่าระดับ 33.00 บาท/ดอลลาร์



แนวรับ		แนวต้าน	
32.80	32.75	33.00**	33.10

Market Summary & Theoretical Price

SET50 Index Futures

Series	Settle	Change	Vol. Contracts	Change	OI	Change	Days to Delivery	Theoretical			Div. Yield	Fund Rate	Basis	Premium Discount
								Theoretical	Lower	Upper				
S50V18	1131.5	16.7	31	-87	1600	1	19	1135.34	1134.90	1138.59	0.00	1.50%	-3.23	-3.84
S50X18	1132.5	17.5	73	-94	722	10	49	1136.04	1134.90	1144.42	0.01	1.50%	-2.23	-3.54
S50Z18	1133.4	17.6	165316	-26397	293345	-5997	77	1136.74	1134.95	1149.91	0.01	1.50%	-1.33	-3.34
S50H19	1130.1	16.5	11625	-426	19334	-511	168	1138.54	1134.63	1167.27	0.01	1.50%	-4.63	-8.44
S50M19	1126.8	16.8	2396	537	8124	-173	259	1132.56	1126.52	1176.84	0.02	1.50%	-7.93	-5.76
S50U19	1124.0	17.3	569	-26	2076	72	351	1122.07	1113.89	1182.09	0.03	1.50%	-10.73	1.93

Gold Futures

Series	Settle	Change	Vol. Contracts	Change	OI	Change	Days to Delivery	Theoretical			Premium / Discount	Risk Free Rate
								Theoretical	Lower	Upper		
GFV18	18620	-40	66	-5	1625	42	19	18705	18698	18759	-85.15	1.50%
GFZ18	18660	-40	44	5	2256	24	77	18750	18720	18967	-89.70	1.50%
GFG19	18720	-50	1	0	237	-10	139	18797	18744	19189	-77.32	1.50%

USD Futures

Series	Settle	Change	Days to Delivery	Theoretical	Basis
USDV18	32.92	-0.06	19	33.02	-0.05
USDX18	32.89	-0.06	49	33.10	-0.08
USDZ18	32.87	-0.04	77	33.17	-0.10
USDH19	32.78	-0.02	168	33.41	-0.19

DISCLAIMER: รายงานฉบับนี้จัดทำโดยบริษัทหลักทรัพย์ ฟินันเซีย ไซรัส จำกัด (มหาชน) "บริษัท" ข้อมูลที่ปรากฏในรายงานฉบับนี้ถูกจัดทำขึ้นบนพื้นฐานของแหล่งข้อมูลที่เชื่อหรือควรเชื่อว่ามีที่น่าเชื่อถือ และหรือมีความถูกต้อง อย่างไรก็ตามบริษัทไม่รับรองความถูกต้อง/ครบถ้วนของข้อมูลดังกล่าว ข้อมูลและความเห็นที่ปรากฏอยู่ในรายงานฉบับนี้อาจมีการเปลี่ยนแปลง แก้ไข หรือเพิ่มเติมได้ตลอดเวลาโดยไม่ต้องแจ้งให้ทราบล่วงหน้า บริษัทไม่มีความประสงค์ที่จะชักจูงหรือชี้ชวนให้ผู้ลงทุน ลงทุนซื้อหรือขายหลักทรัพย์ตามที่ปรากฏในรายงานฉบับนี้ รวมทั้งบริษัทไม่ได้รับประกันผลตอบแทนหรือราคาของหลักทรัพย์ตามข้อมูลที่ปรากฏแต่อย่างใด บริษัทจึงไม่รับผิดชอบต่อความเสียหายใดๆ ที่เกิดขึ้นจากการนำข้อมูลหรือความเห็นในรายงานฉบับนี้ไปใช้ไม่ว่ากรณีใดก็ตาม ผู้ลงทุนควรศึกษาข้อมูลและใช้ดุลยพินิจอย่างรอบคอบในการตัดสินใจลงทุน

บริษัทขอสงวนลิขสิทธิ์ในข้อมูลและความเห็นที่ปรากฏอยู่ในรายงานฉบับนี้ ห้ามมิให้ผู้ใดนำข้อมูลและความเห็นในรายงานฉบับนี้ไปใช้ประโยชน์ คัดลอก ดัดแปลง ทำซ้ำ นำออกแสดงหรือเผยแพร่ต่อสาธารณชนไม่ว่าทั้งหมดหรือบางส่วน โดยไม่ได้รับอนุญาตเป็นลายลักษณ์อักษรจากบริษัทล่วงหน้า การลงทุนในหลักทรัพย์มีความเสี่ยง ผู้ลงทุนควรศึกษาข้อมูลและพิจารณาอย่างรอบคอบก่อนการตัดสินใจลงทุน

บริษัทหลักทรัพย์ ฟินันเซีย ไซรัส จำกัด (มหาชน) อาจเป็นผู้ดูแลสภาพคล่อง (Market Maker) และผู้ออกใบสำคัญแสดงสิทธิอนุพันธ์ (Derivative Warrants) บนหลักทรัพย์ที่ปรากฏอยู่ในรายงานฉบับนี้ โดยบริษัท อาจจัดทำทวีเคาระห์ของหลักทรัพย์อ้างอิงดังกล่าวนี้ ดังนั้น นักลงทุนควรศึกษารายละเอียดในหนังสือชี้ชวนของใบสำคัญแสดงสิทธิอนุพันธ์ดังกล่าวก่อนตัดสินใจลงทุน